

Kortlægning og behovsvurdering ifm. parkeringspladser i terræn

Indledning

Region Hovedstaden igangsatte i 2025 et arbejde med at kortlægge og digitalisere den eksisterende parkeringskapacitet. Formålet var at blive mere databaseret i den operationelle drift af parkeringsområderne i Region Hovedstaden.

Samtidig ville det kunne understøtte opgaven med at udarbejde en ny parkeringsstrategi for Region Hovedstaden, som også blev sat i gang i 2025. Som led i strategiarbejdet anvendes forskellige værktøjer mhp. at vurdere behovet for flere parkeringspladser og andre parkeringsløsninger.

Status og konklusioner vedrørende henholdsvis kortlægning og behovsvurdering følger nedenfor.

Kortlægning af eksisterende parkeringskapacitet

Region Hovedstaden har nu digitaliseret regionens større parkeringsområder. Cirka 45 lokaliteter er blevet digitaliseret.

Med digitaliseringen er det muligt at zoome ind og ud på parkeringsområderne og aflæse de konkrete fysiske parkeringsforhold, f.eks. antallet og typen af parkeringspladser på et hospitalsområde, herunder cykelparkering og ladeinfrastruktur. Det kræver dog en licens at komme ind på kortet, så derfor er det ikke muligt at linke til det, men et eksempel på et digitalt kort kan ses i figur 1.

Figur 1: Digitaliseringseksempel. Gentofte Hospital er valgt som eksempel. Bemærk at kortet ikke kan tilgås uden en betalt licens. Kilde: Center for Ejendomme.



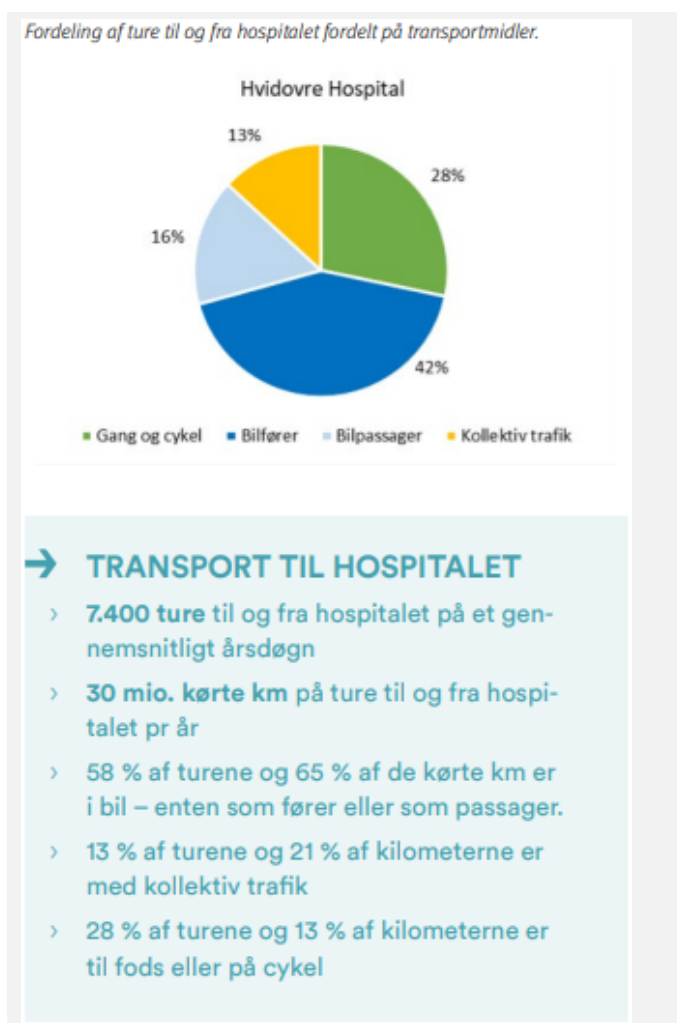
Mobilitetsdata

Region Hovedstaden har i 2022 udarbejdet mobilitetsplaner for de fleste af regionens hospitaler. Planerne hviler på grundige mobilitetsanalyser, herunder oplysninger om transportmiddelfordelingen og adfærd i transporten til hospitalerne. Se eksempel på fordeling af ture til og fra Hvidovre Hospital i figur 2. Administrationen bruger løbende analyserne fra mobilitetsplanerne som redskab i arbejdet med udviklingen af den nye parkeringsstrategi.

Mobilitetsanalyserne blev behandlet på møder i udvalget for trafik og regional udvikling hhv. den 4. og 24. november 2022.

Link til mobilitetsplanerne: <https://www.regionh.dk/til-fagfolk/trafik/planer-og-strategier/Sider/Mobilitetsanalyser-for-regionens-hospitaler.aspx>

Figur 2: Eksempel på transportmiddelfordeling fra Mobilitetsplan for Hvidovre Hospital. Kilde: Center for Regional Udvikling.



Behovsvurdering – belægningsanalyser og fremskrivninger

Region Hovedstaden foretager jævnligt belægningsanalyser, som indikerer udnyttelsesgraden på de enkelte parkeringsarealer.

På politisk foranledning blev der derudover i 2023 lavet en fremskrivning af behovet for parkeringspladser på de syv største hospitaler: Rigshospitalet Blegdamsvej og Glostrup, Bispebjerg Hospital, Herlev og Gentofte Hospital, Hvidovre Hospital og Nordsjællands Hospital - Hillerød. COWI lavede analysen på opdrag fra Region Hovedstaden.

Analysen konkluderede, at balancen imellem udbud og behov for parkeringspladser varierer imellem hospitalerne. Denne analyse er også en del af materialet, administrationen benytter i arbejdet med udkast til den nye parkeringsstrategi.

Behovsvurdering – henvendelser/ klager

Region Hovedstaden undersøger løbende årsagerne til at patienter, pårørende og øvrige gæster eller ansatte retter klager til enten hospitalet eller Region Hovedstaden om parkeringsforhold, herunder om kontrolafgifter. I langt de fleste tilfælde udstedes kontrolafgifterne, fordi parkeringstiden er overskredet, men der er også tilfælde, hvor det skyldes tekniske udfordringer eller adfærd.

Hvis en lokalitet modtager mange henvendelser om parkering, vurderer administrationen det som en indikator på en presset parkeringssituation. Der er generelt en tæt sammenhæng imellem lokaliteter med høj belægningsgrad og mange henvendelser – og omvendt.