

## **DATAPAKKE GRUND - OVERSIGT REGION HOVEDSTADEN - UDREDNINGSRETEN SOMATIK OG PSYKIATRI**

***Data til og med 28. februar 2026. Opdateret pr. 15. marts 2026. Kilde SP.***

**Samlet overblik over udvikling i overholdelse af udredningsretten i Region Hovedstaden**

1. Udvikling i overholdelse for somatik, voksenpsykiatri og børne- og ungdomspsykiatri.

### **Grafer vedr. Somatik**

2. SOMATIK - Udvikling i antal registrerede forløb, overholdelse og udredning inden for 30 dage

2a.-2f. SOMATIK - Udvikling i antal registrerede forløb, overholdelse og udredning inden for 30 dage pr. hospital

3. SOMATIK Fordeling af overholdt/ikke overholdt på baggrund af årsag til plan ved forsinkelse

3a.-3f. SOMATIK Fordeling af overholdt/ikke overholdt på baggrund af årsag til plan ved forsinkelse pr. hospital

### **Grafer vedr. Voksenpsykiatri**

4 - VOKSENPSYKIATRI - Udvikling i antal registrerede forløb, overholdelse og udredning inden for 30 dage

5 - VOKSENPSYKIATRI - Fordeling af overholdt/ikke overholdt på baggrund af årsag til plan ved forsinkelse pr. hospital

### **Grafer vedr. Børne- og ungepsykiatri**

6 - B&U PSYKIATRI - Udvikling i antal registrerede forløb, overholdelse og udredning inden for 30 dage

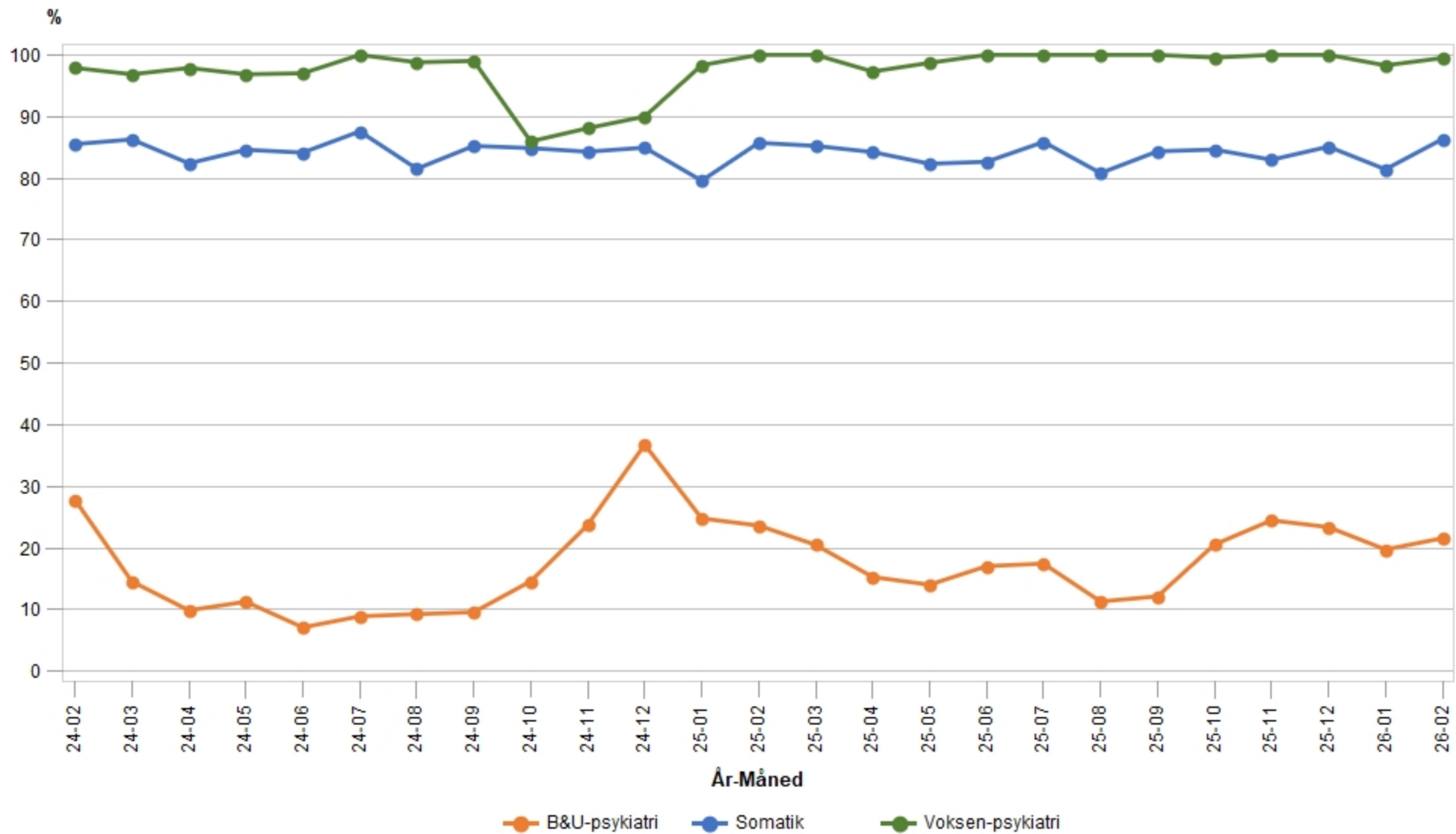
7 - B&U PSYKIATRI - Fordeling af overholdt/ikke overholdt på baggrund af årsag til plan ved forsinkelse pr. hospital

Data er opgjort på måned for 'Færdigudredt'.

CØK/Dataenheden/LPRA/16. marts 2026

Region Hovedstaden - Overholdelse af udredningsretten - Opdateret pr. 15-03-2026

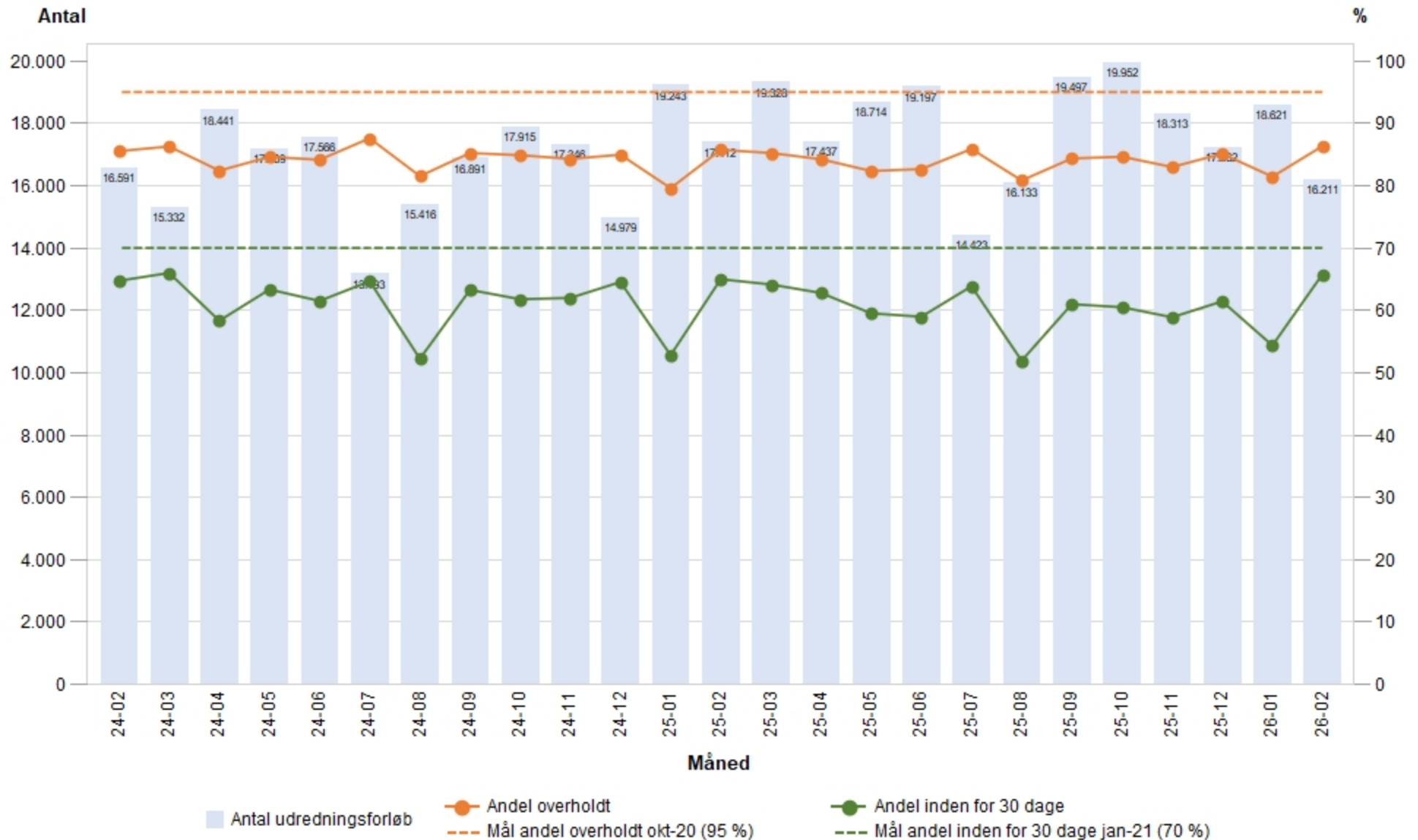
GRAF 1 - Udvikling i overholdelse for somatik, voksenpsykiatri og B&U-psykiatri



Kilde: Sundhedsplatformen

## Region Hovedstaden - SOMATIK - Opdateret 15-03-2026

### GRAF 2 - Udvikling i antal udredningsforløb, andel overholdt og andel udredt inden for 30 dage

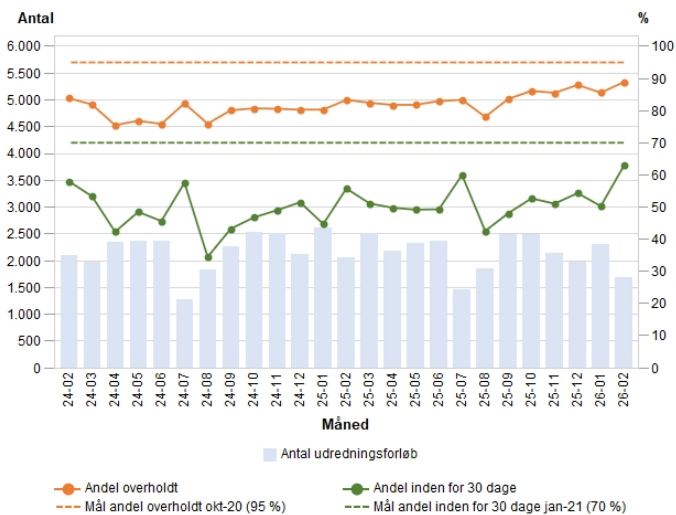


Kilde: Sundhedsplatformen

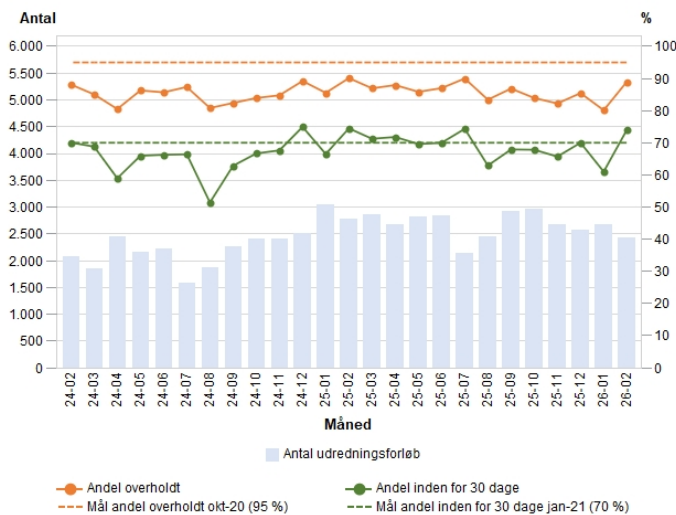
# Region Hovedstaden - SOMATIK - Graf 2a-f

## Udvikling i antal udredningsforløb og andel udredt inden for 30 dage - pr. hospital

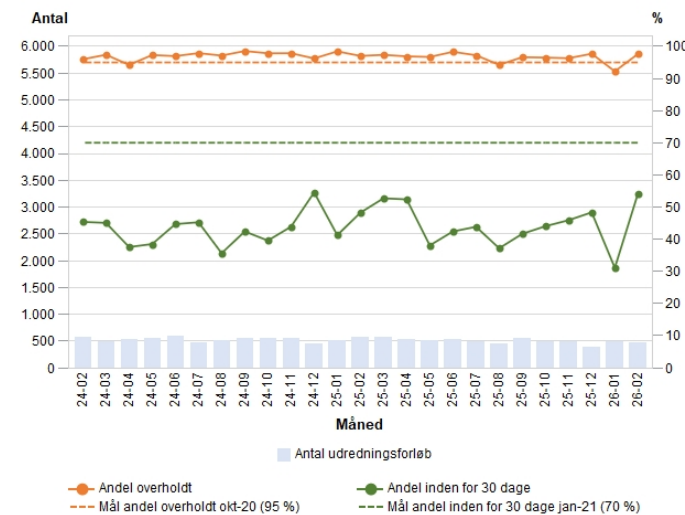
2a. Amager og Hvidovre Hospital - Data opdateret pr. 15-03-2026



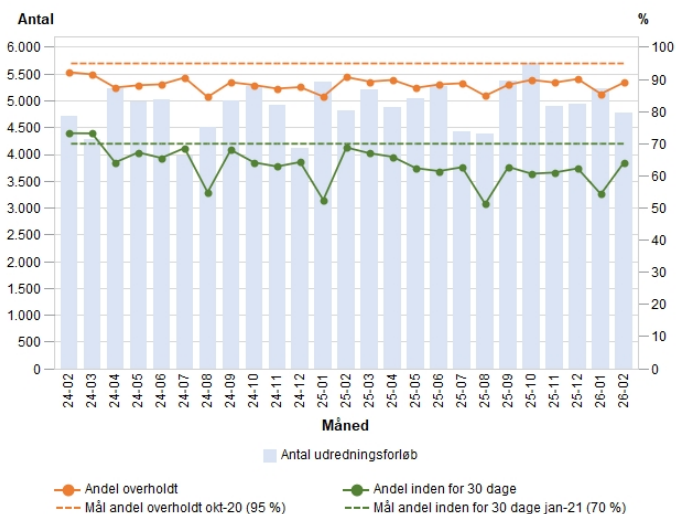
2b. Bispebjerg og Frederiksberg Hospitaler - Data opdateret pr. 15-03-2026



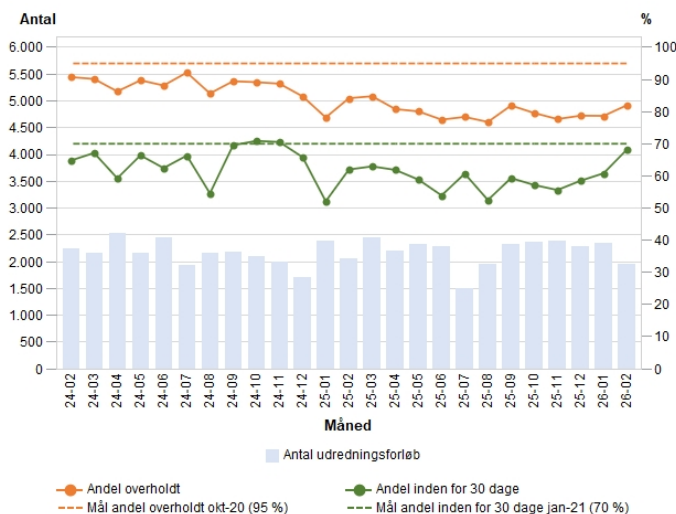
3c. Bornholms Hospital - Data opdateret pr. 15-03-2026



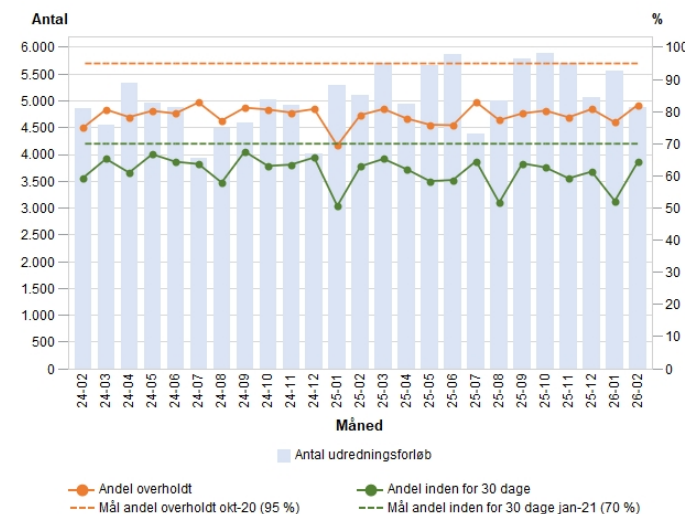
2d. Herlev og Gentofte Hospital - Data opdateret pr. 15-03-2026



2e. Nordsjællands Hospitaler - Data opdateret pr. 15-03-2026



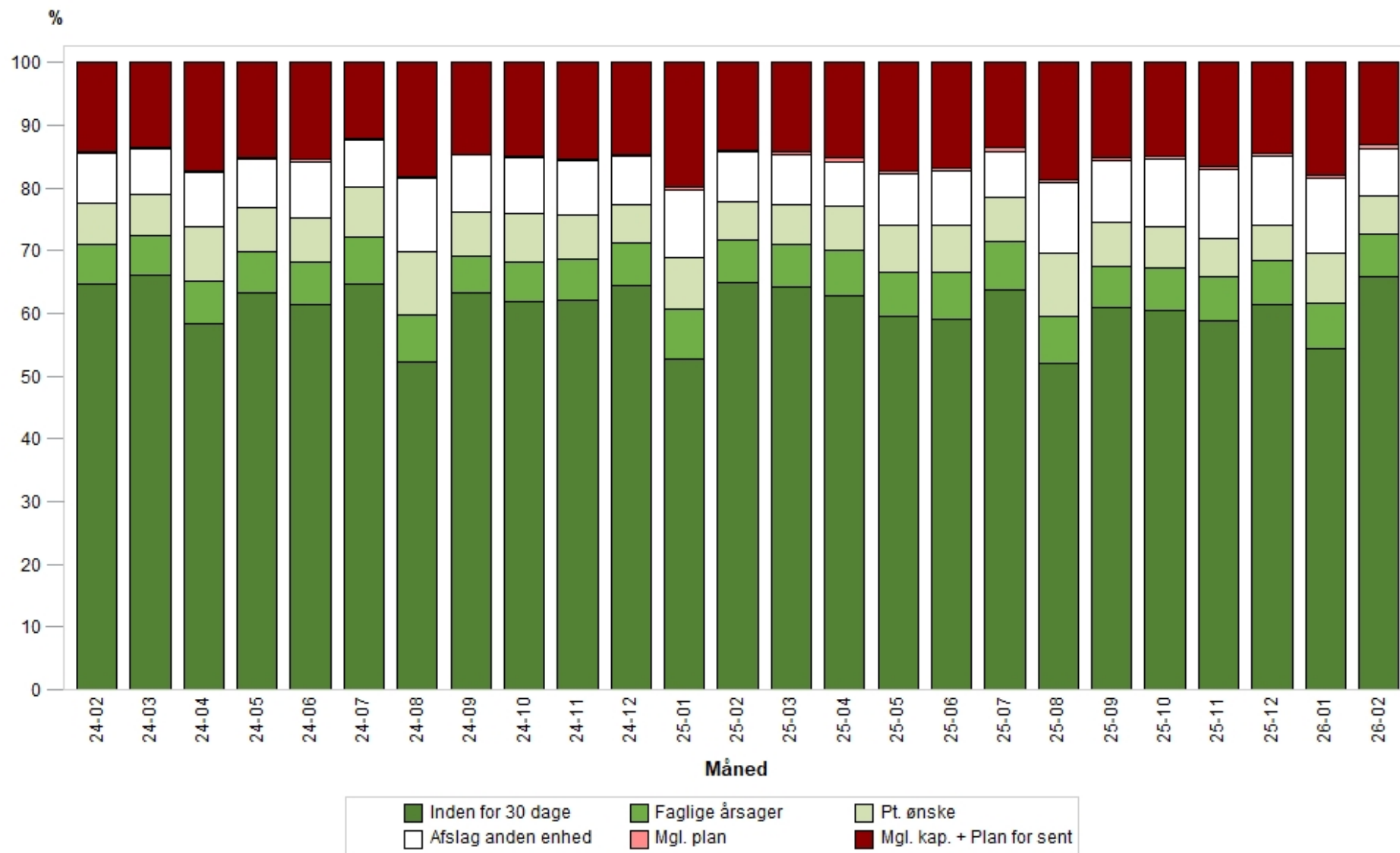
2f. Rigshospitalet - Data opdateret pr. 15-03-2026



Kilde: Sundhedsplatformen

Region Hovedstaden - SOMATIK - Opdateret pr. 15-03-2026

GRAF 3 - Overholdelse af udredningsretten efter årsag

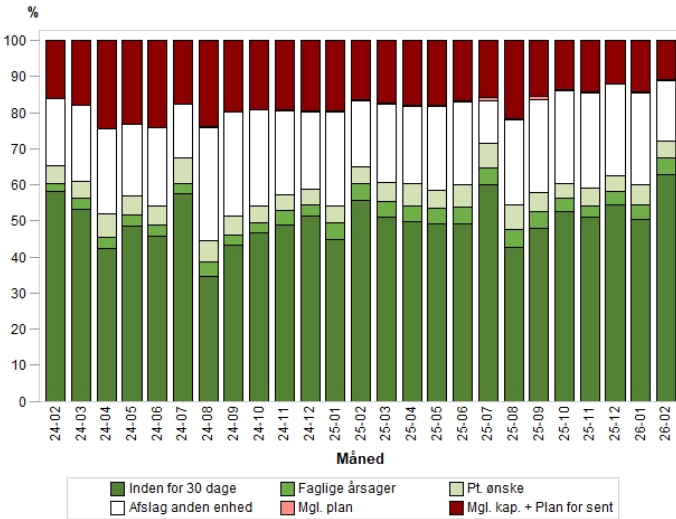


Kilde: Sundhedsplatformen

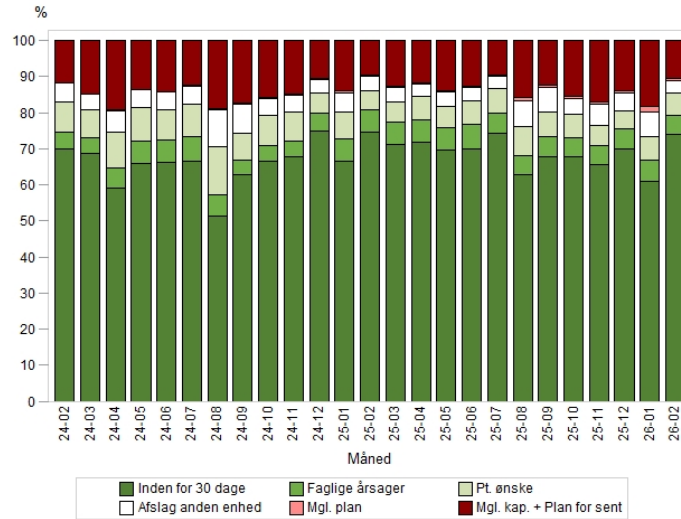
# Region Hovedstaden - SOMATIK - GRAF 3a-3f

## Overholdelse af udredningsretten efter årsag - pr. hospital

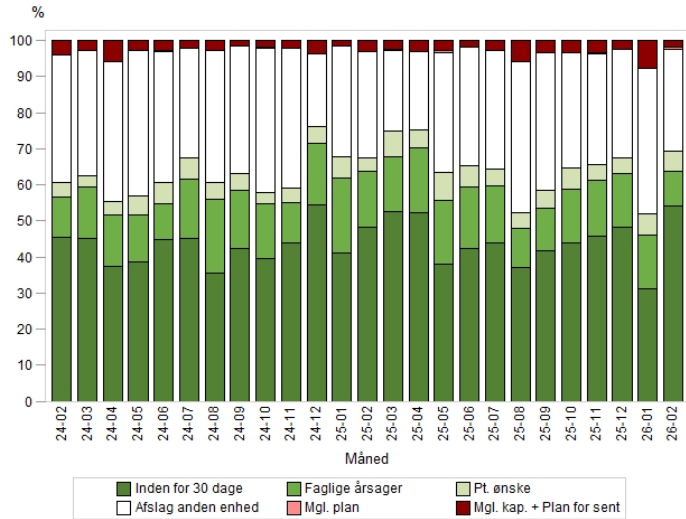
3a. Amager og Hvidovre Hospital - Data opdateret pr. 15-03-2026



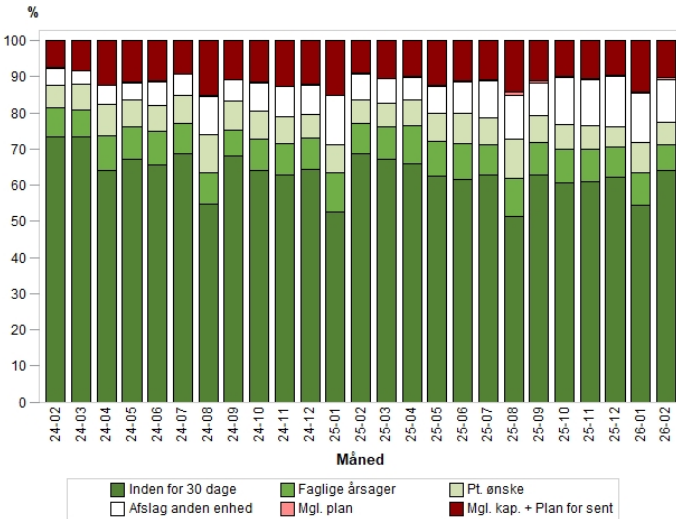
3b. Bispebjerg og Frederiksberg Hospitaler - Data opdateret pr. 15-03-2026



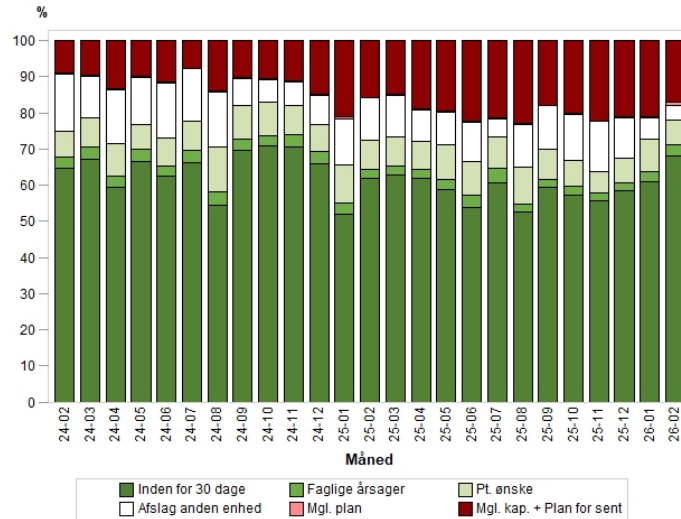
3c. Bornholms Hospital - Data opdateret pr. 15-03-2026



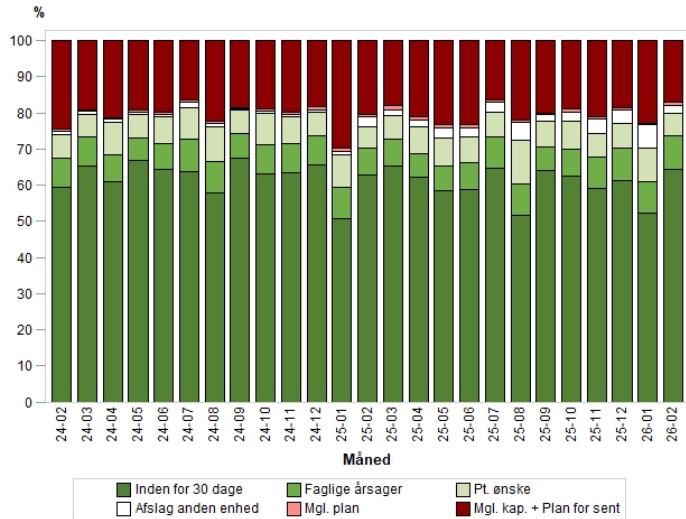
3d. Herlev og Gentofte Hospital - Data opdateret pr. 15-03-2026



3e. Nordsjællands Hospitaler - Data opdateret pr. 15-03-2026



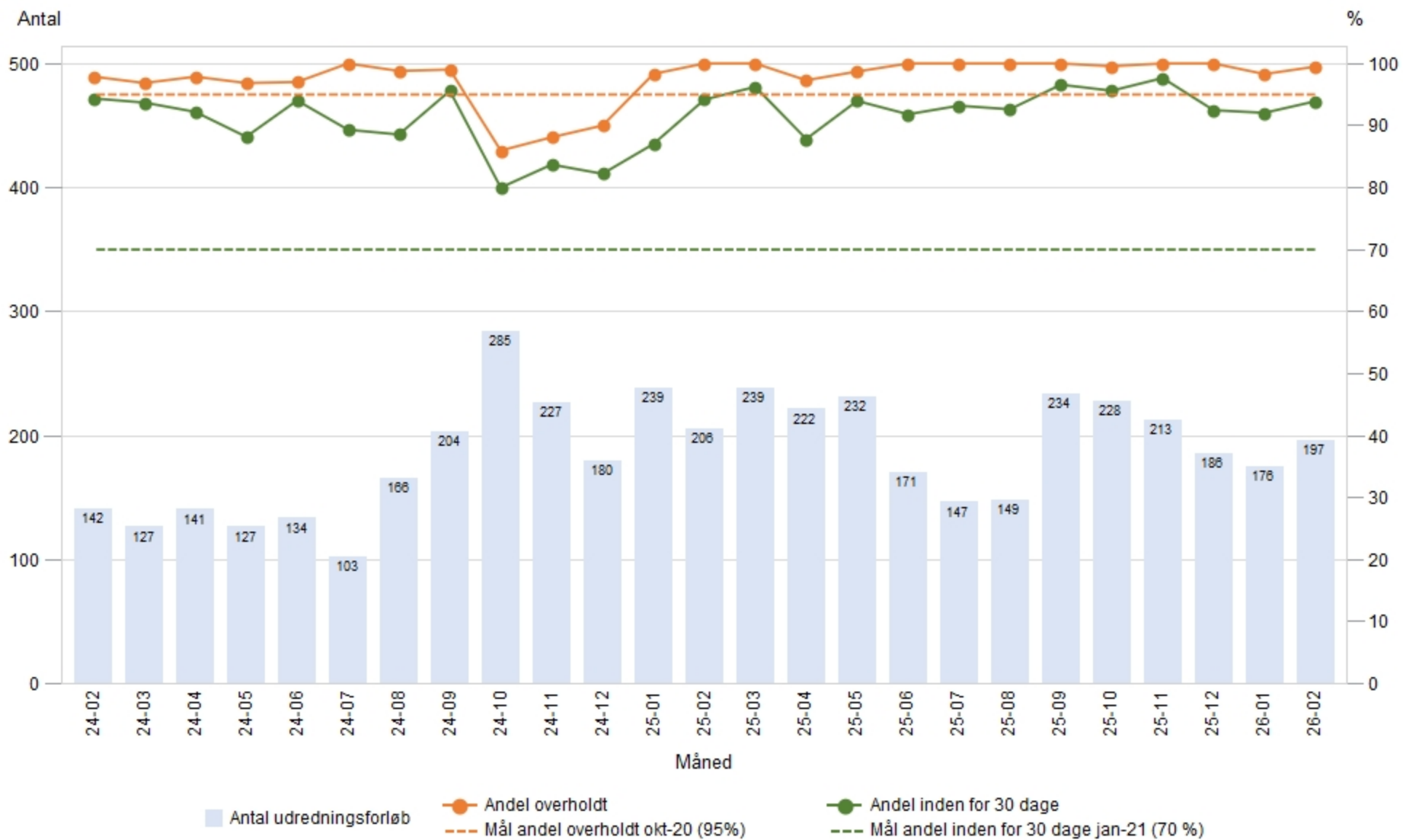
3f. Rigshospitalet - Data opdateret pr. 15-03-2026



Kilde: Sundhedsplatformen

Region Hovedstaden - VOKSENPSYKIATRI - Opdateret 15-03-2026

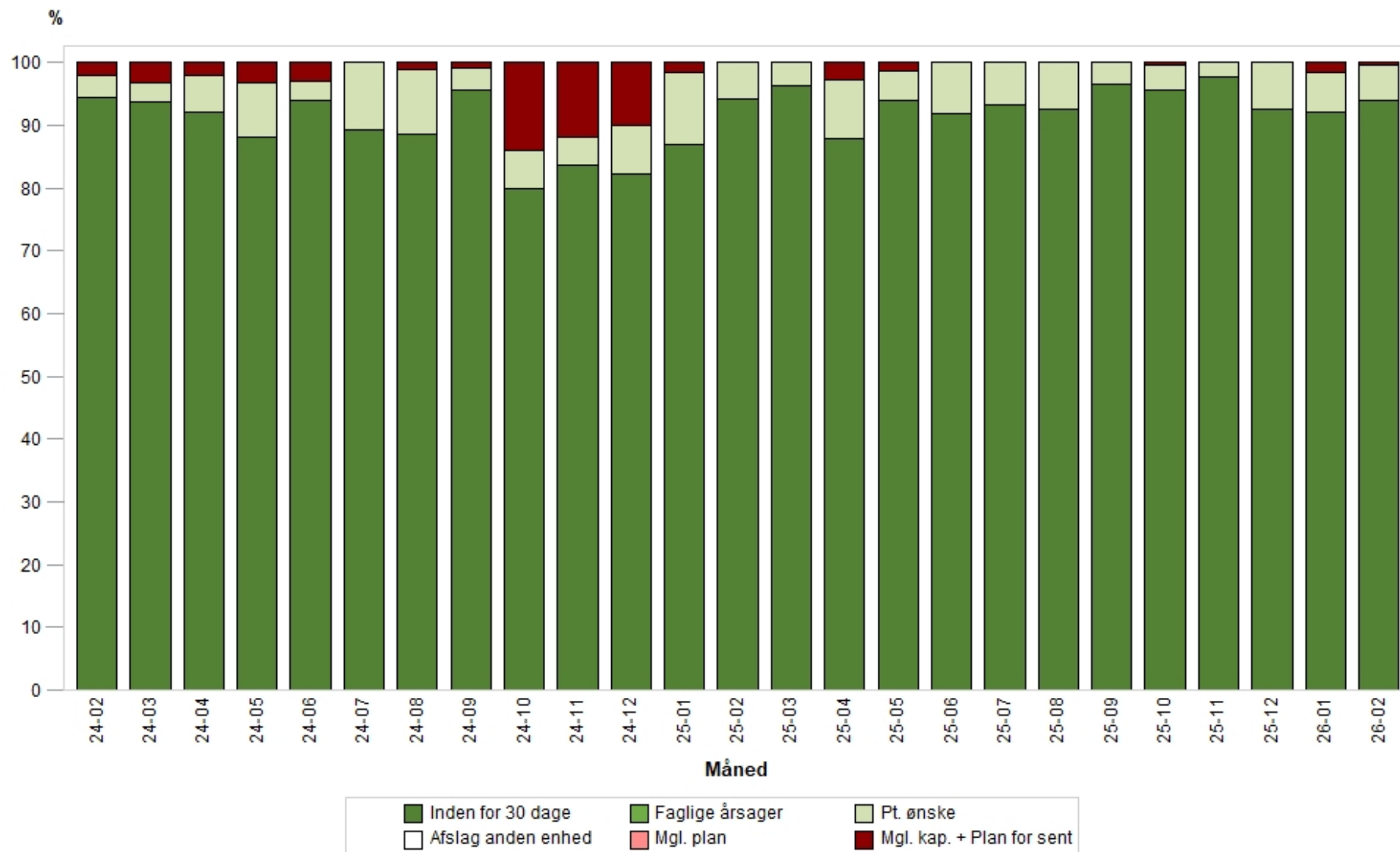
GRAF 4 - Udvikling i antal udredningsforløb, andel overholdt og andel udrett inden for 30 dage



Kilde: Sundhedsplatformen

Region Hovedstaden - VOKSENPSYKIATRI - Opdateret pr. 15-03-2026

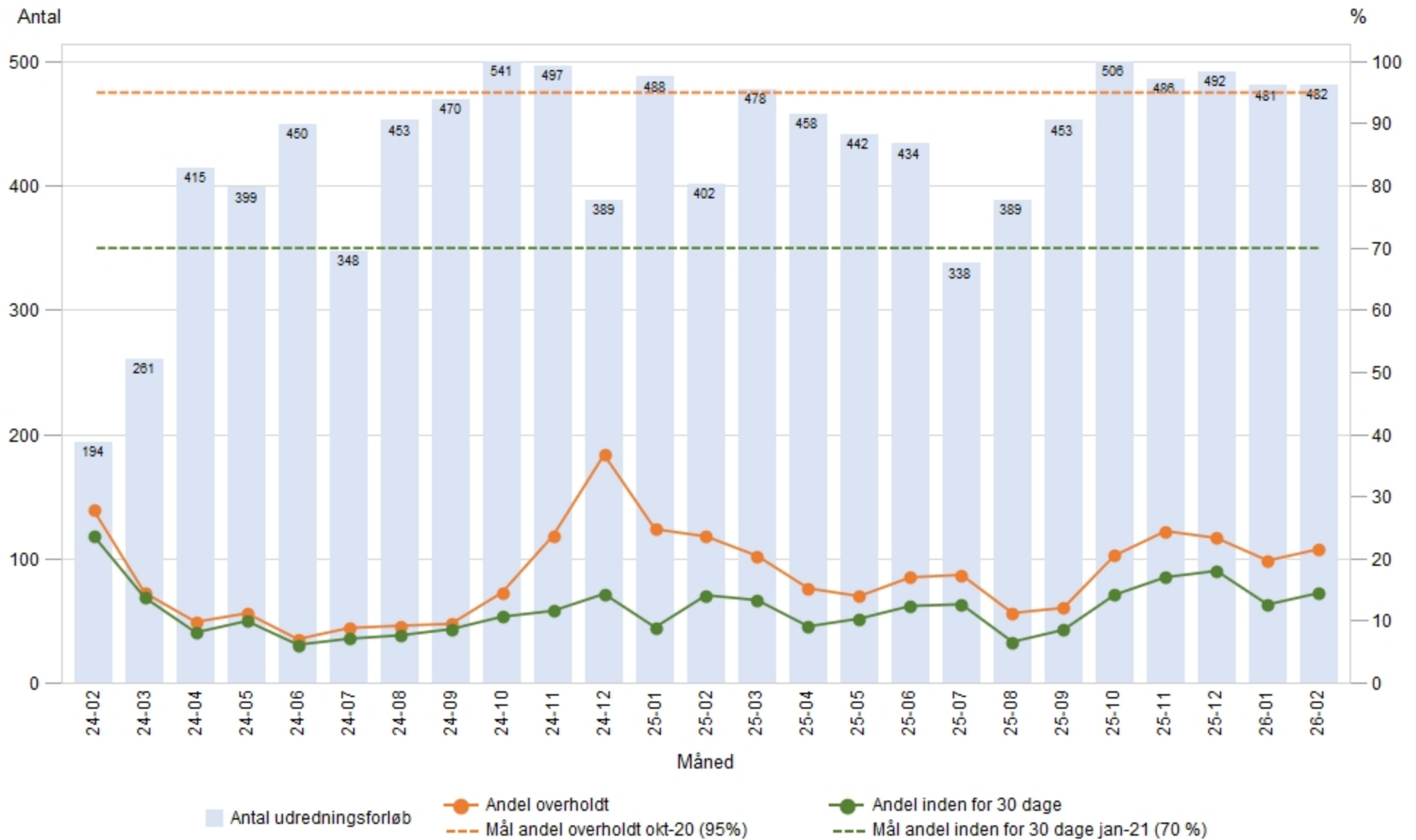
GRAF 5 - Overholdelse af udredningsretten efter årsag



Kilde: Sundhedsplatformen

# Region Hovedstaden - B&U PSYKIATRI - Opdateret 15-03-2026

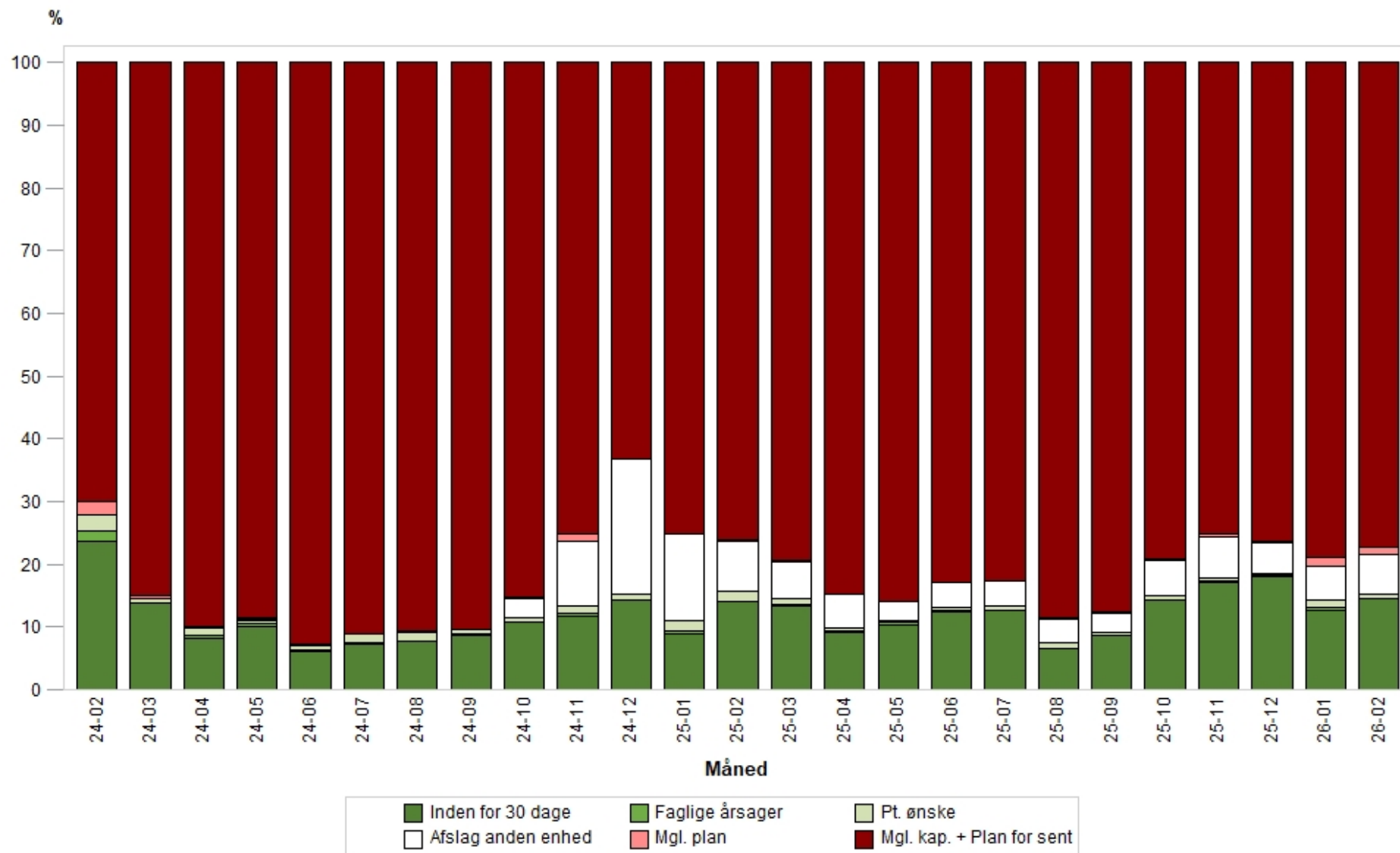
## GRAF 6 - Udvikling i antal udredningsforløb, andel overholdt & andel udredt inden for 30 dage



Kilde: Sundhedsplatformen

Region Hovedstaden - B&U PSYKIATRI - Opdateret pr. 15-03-2026

GRAF 7 - Overholdelse af udredningsretten efter årsag



Kilde: Sundhedsplatformen