

Prioriteret liste 2020

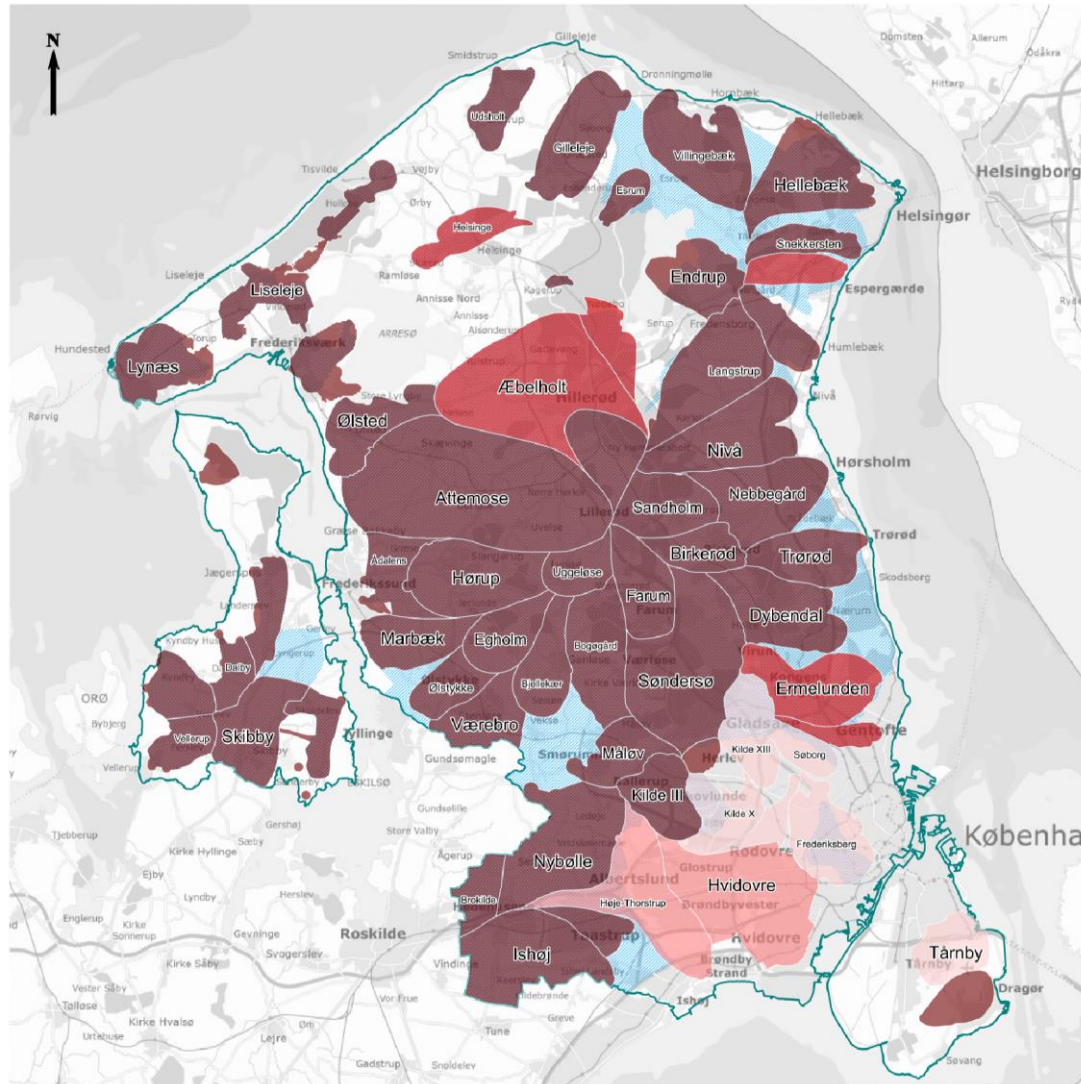
Efter kommentering fra kommuner, forsyninger, borgere mv.

Møde i Miljø- og Klimaudvalget den 26. maj 2020

EN DEL AF

GREATER
COPENHAGEN

Jordplan-2014 - Grundvandsområder

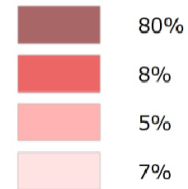


Signaturer:

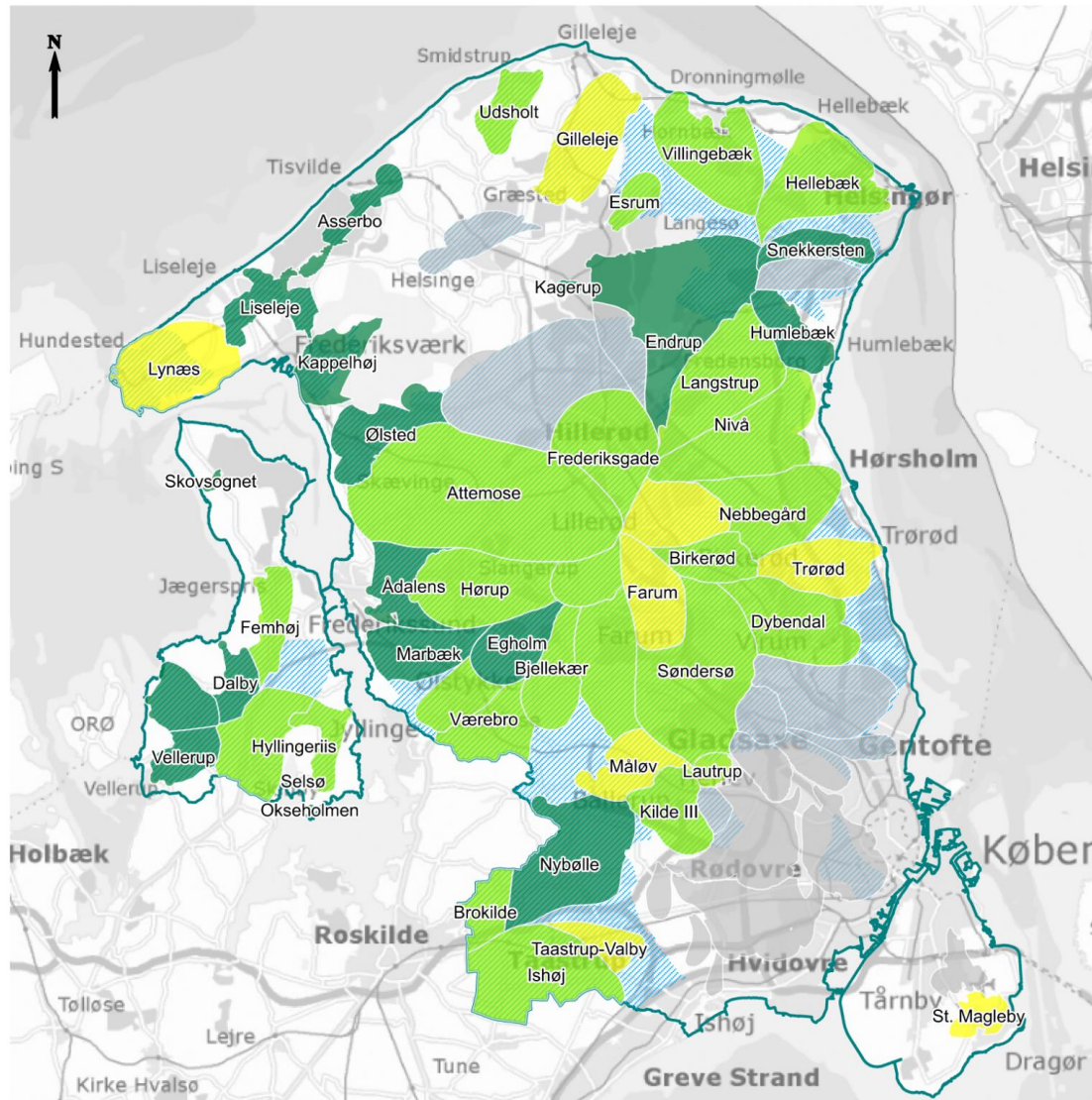


Gammel jordplan

% af samlet drikkevandsindvinding



Jordplan-2014 - Fremdrift



Signaturer:

 Region Hovedstaden

 Områder med Særlige Drikkevandsinteresser

Status på den gamle Jordplan

 Påbegyndt

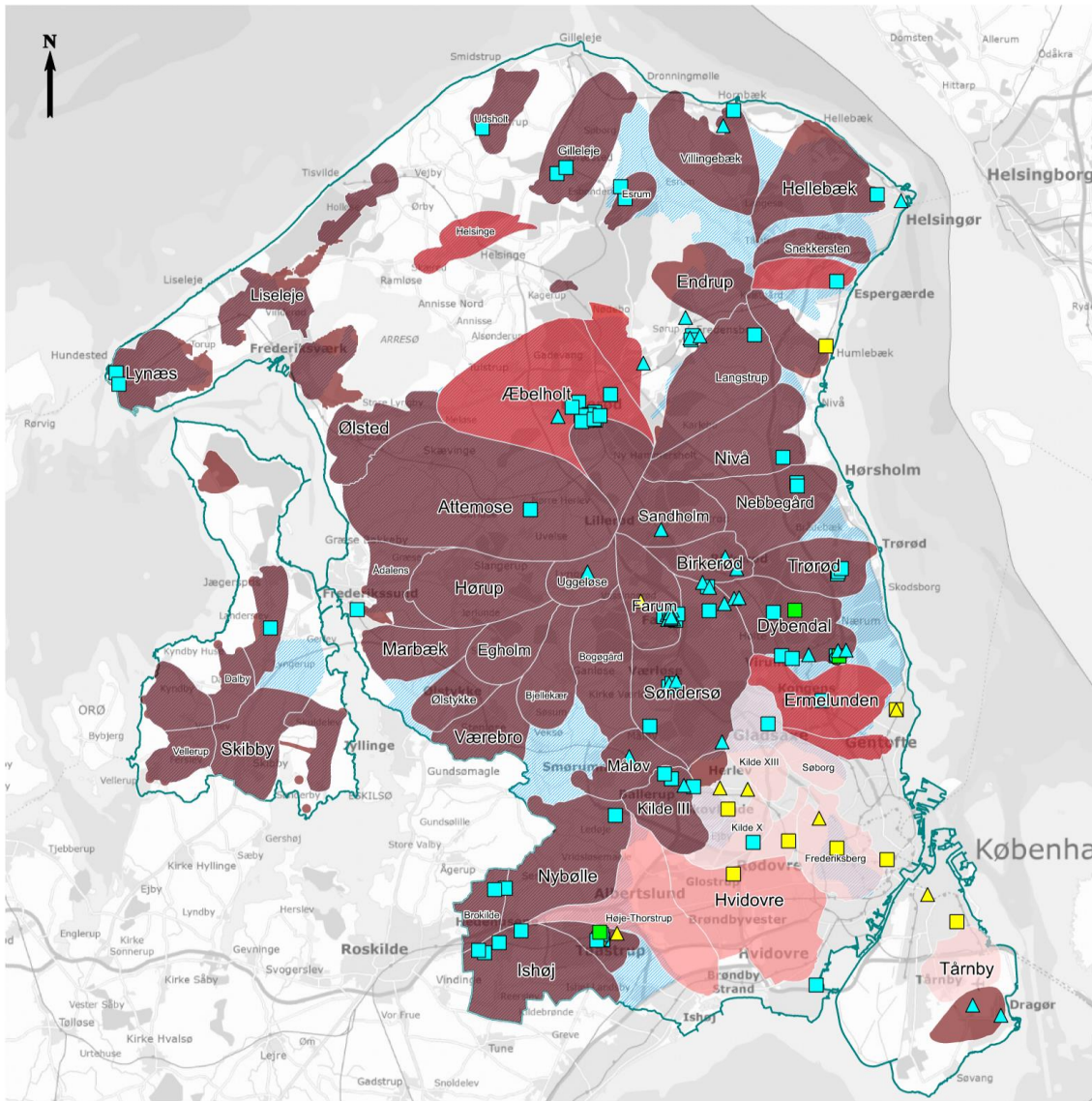
 Godt igang

 Færdig

 Udenfor 80% området

Undersøgelser og oprensninger færdige i henholdsvis 18 og 14 ud af 51 grundvandsområder

Afgrænsende undersøgelser

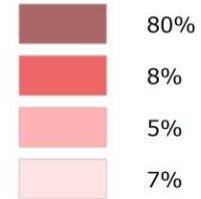


Signaturer:



Gammel jordplan

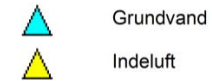
% af samlet drikkevandsindvinding



Fortsatte afgrænsende undersøgelser

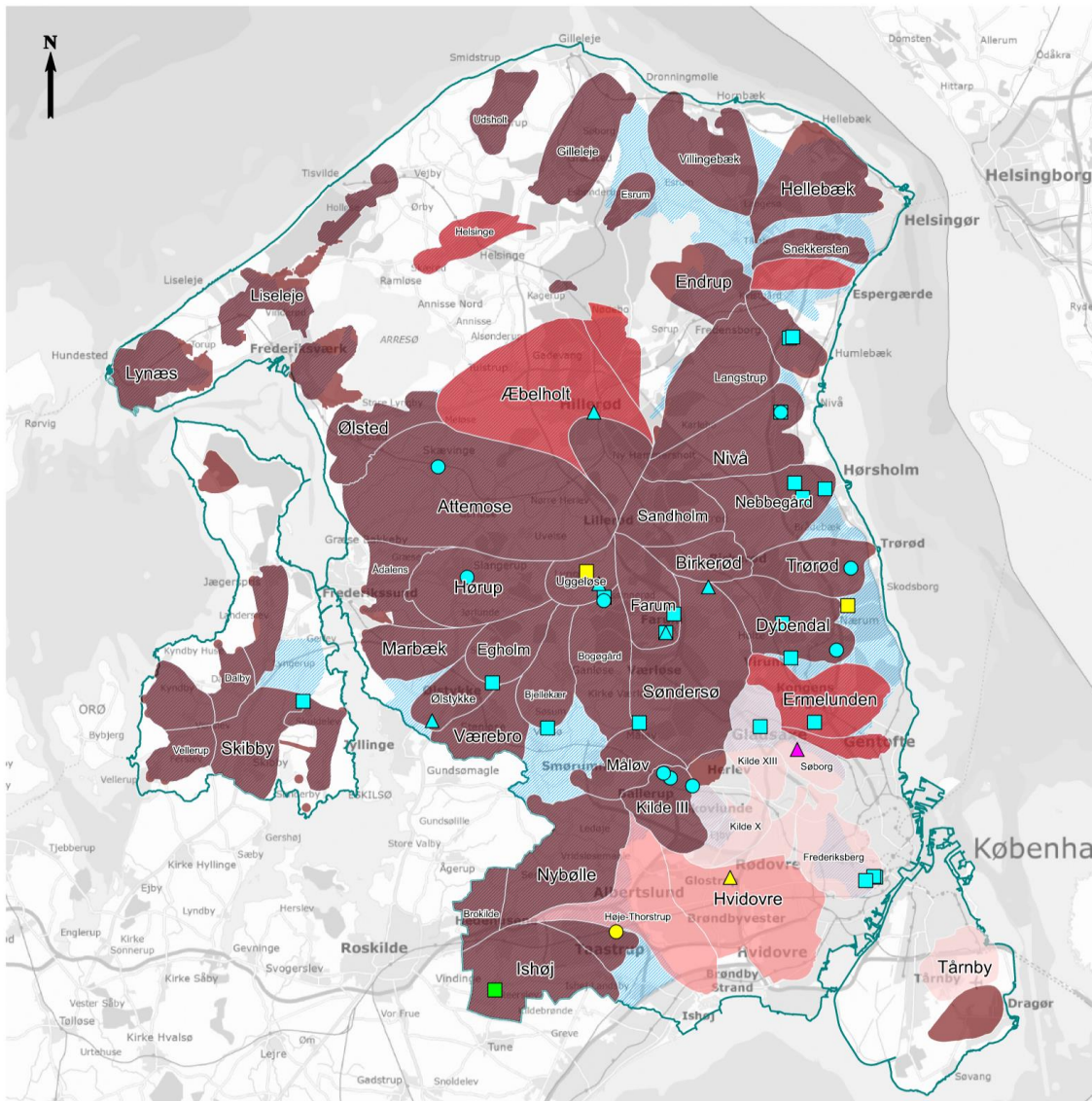


Nye afgrænsende undersøgelser



20-25 nye undersøgelser igangsættes inden for 12 af 51 grundvandsområder

Oprensninger

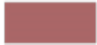





Signaturer:




-  Region Hovedstaden
-  Områder med Særlige Drikkevandsinteresser

Gammel jordplan



% af samlet drikkevandsindvinding

-  80%
-  8%
-  5%
-  7%



Fortsatte oprensninger

-  Grundvand
-  Grundvand og indeluft
-  Indeluft

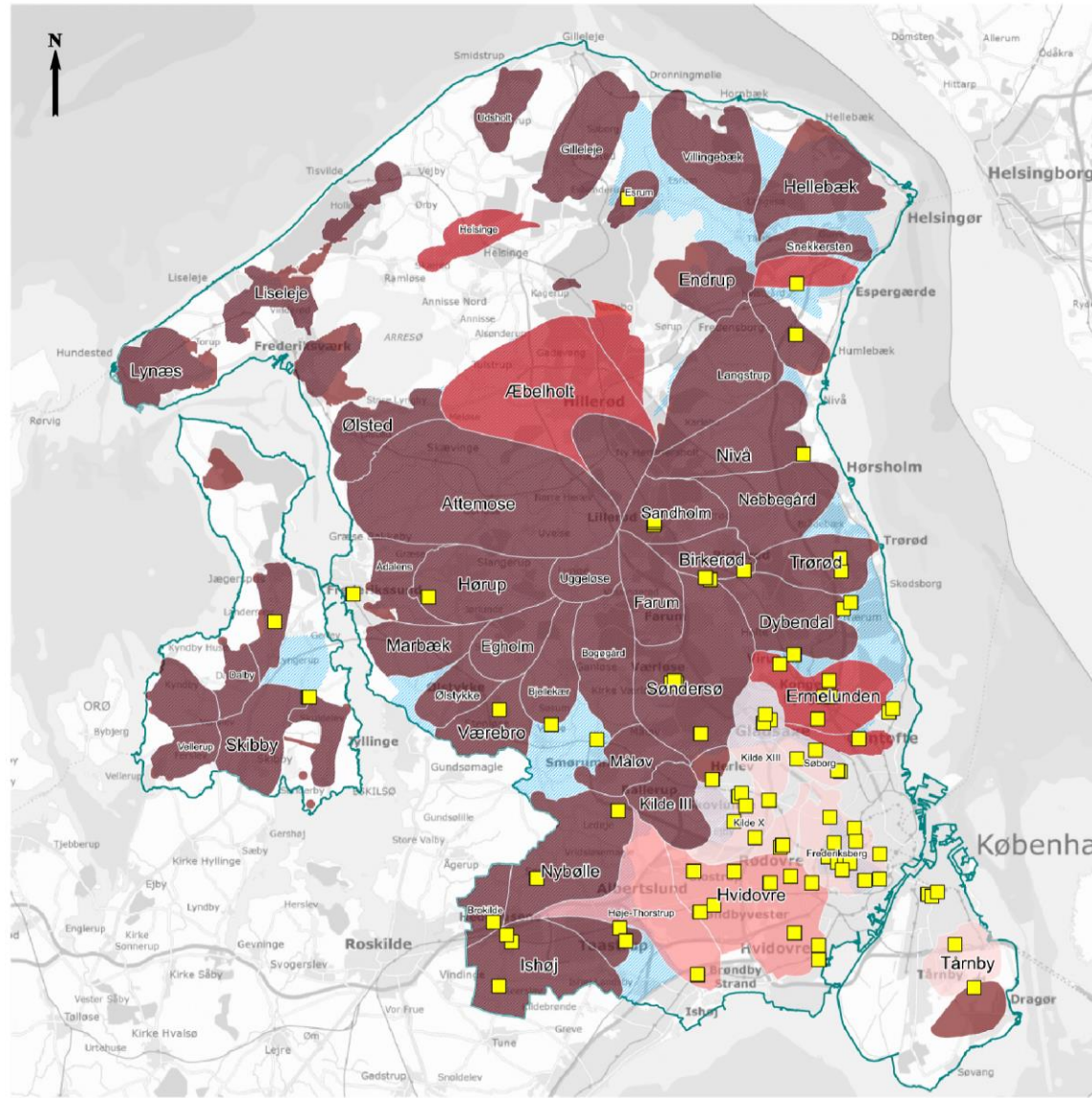
Nye oprensninger

-  Grundvand
-  Indeluft
-  Kontakt

Kommende oprensninger

-  Grundvand
-  Indeluft

Tekniske drifanlæg








Signaturer:

-  Region Hovedstaden
-  Områder med Særlige Drikkevandsinteresser

Gammel jordplan

% af samlet drikkevandsindvinding

-  80%
-  8%
-  5%
-  7%

-  Tekniske drifanlæg

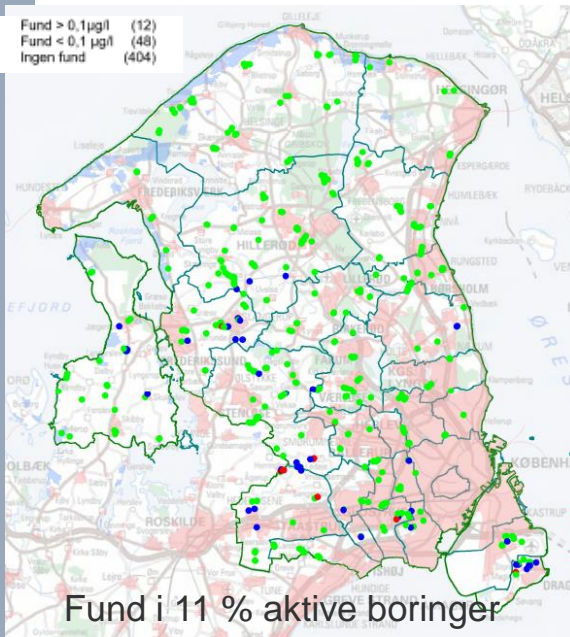
Ca. 80 tekniske anlæg

Hvad er pesticidbelastningen i Region Hovedstaden?

Datagrundlag: Vandprøver fra ca. 600 aktive boringer, max 3 år gammel pesticidanalyse Jupiter +kommuner+ forsyninger

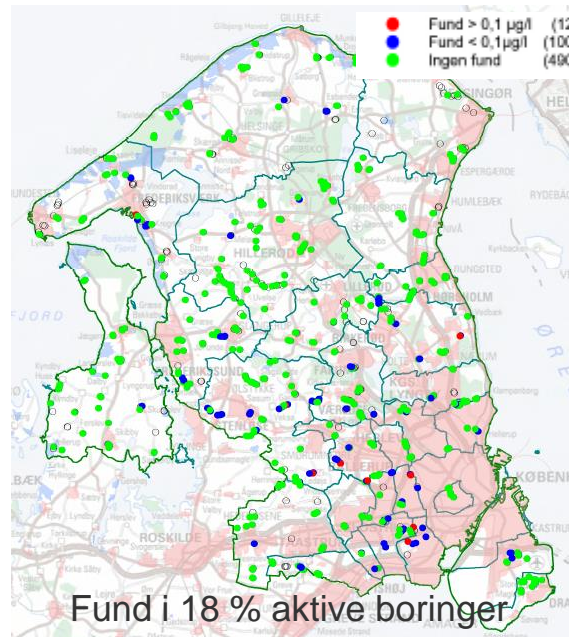
Pesticider uden BAM og DMS

● Fund > 0,1 µg/l (12)
● Fund < 0,1 µg/l (48)
● Ingen fund (404)



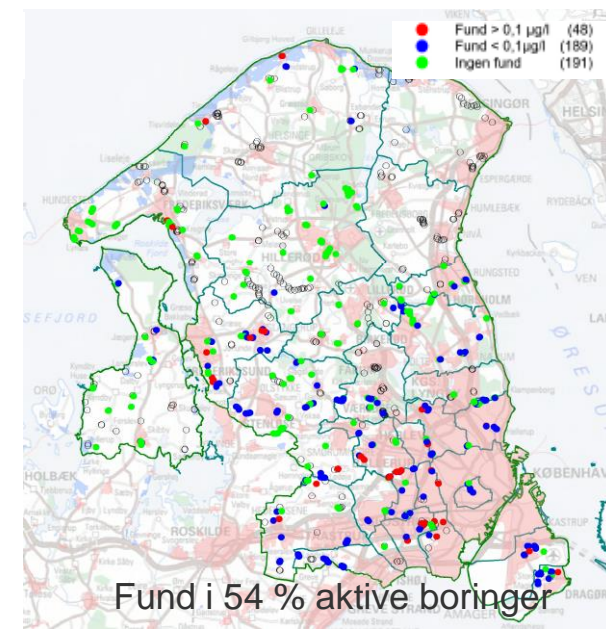
BAM*

● Fund > 0,1 µg/l (12)
● Fund < 0,1 µg/l (100)
● Ingen fund (490)



DMS

● Fund > 0,1 µg/l (48)
● Fund < 0,1 µg/l (189)
● Ingen fund (191)



- BAM: 2-6 dichlorbenzamid, nedbrydningsprodukt af ukrudtsmiddel
- DMS: N,N-dimethylsulfamide, nedbrydningsprodukt af svampemidler

DMS

1973-2007 anvendt som svampemiddel (pesticid) til bl.a. jordbær, tomater, frugttræer og pryddplanter

1965-1999 anvendt som biocid i bl.a. træbeskyttelse og maling

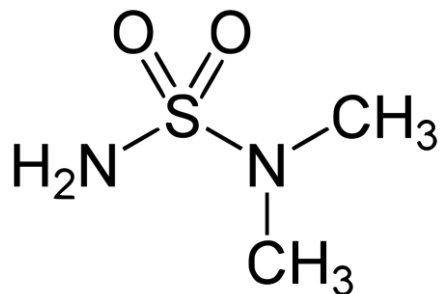
Moderstoffer

Tolyfluanid **Dichlofluanid**



Nedbrydningsprodukt

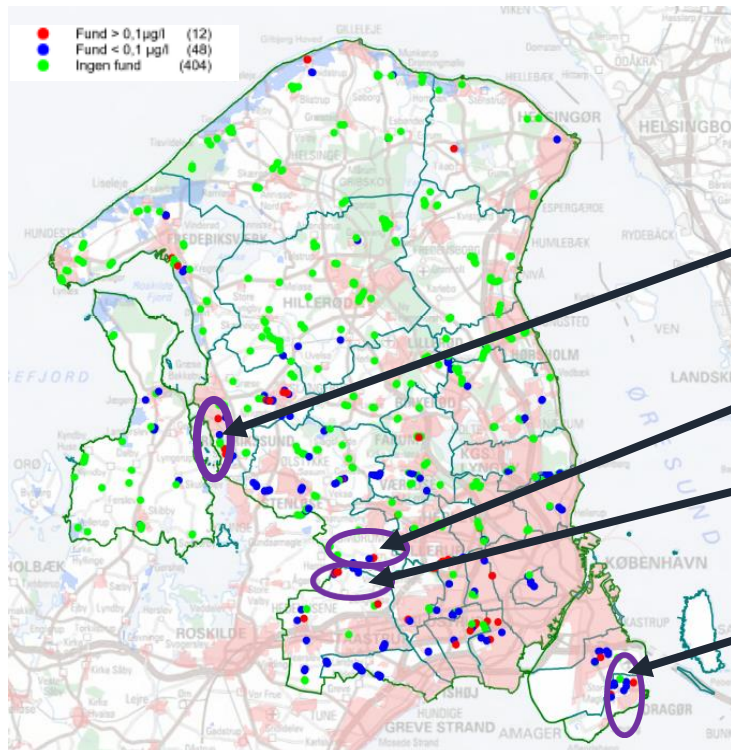
N,N-Dimethylsulfamide (DMS)



- Høj mobilitet i vand
- Ringe sorption til jord og aktiv kul
- Persistent/lang nedbrydnings-hastighed i vand ($DT_{50} > 1000$ dage)
- Ikke bionedbrydelig
- Ikke akut eller kronisk giftig for mennesker

Styrket indsats i forhold til pesticider

De 4 testområder for pesticider



Sammenfatning af vigtige bemærkninger

- Tilfredshed hos kommuner og forsyninger i de af regionen højest prioriterede områder
- Tilfredshed med styrkelsen af indsatsen mod pesticider
- Forsyninger og kommuner i de senere prioriterede områder ønsker regionens indsats fremmet i deres områder
- Dialogmøder med forsyninger og kommuner om revideret jordplan har vist, at der er en række felter, hvor kommuner, forsyninger og region kan samarbejde.
- Vigtige samarbejdsfelter med kommuner og forsyninger: Vidensdeling på jordforureningsområdet, beskyttelsen af drikkevandet, nyttiggørelsen af regionens kortlægningsindsats, optimering af effekten af regionens driftsanlæg