

NSR – Forsyning. Status

30. marts 2020

NOST – National samfundsrobusthed (NSR) – NSR Forsyning



Problem

Situation/udfordring

- Der er akut brug for kritiske værnemidler og udstyr i sundssektoren og øvrige samfundskritiske sektorer lyset af COVID-19, herunder
 - **Hånddesinfektionsmiddel**
 - **Øvrige værnemidler**, eksempelvis åndedrætsværn (FFP2 og FFP3), masker, visirer, beskyttelsesbriller, beskyttelseskitler, handsker, madrasovertræk, mv.
 - **Komponenter og udstyr**, eksempelvis komponenter til testkapacitet, men også øvrigt medicinsk udstyr, fx udstyr til respiratorer og intubationer
- På nuværende tidspunkt er der allerede eksempler på mangel, og der er yderligere forventninger om knaphed inden for en tidshorizont på ca. en uge. Efterspørgslen på verdensmarkedet gør, at ordrer annulleres eller ikke leveres.
- Udfordringen går på tværs af alle sektorer, og kan ikke løses i den enkelte sektor. Flere aktører, herunder private, kan og vil bidrage til at løse problemerne og er i gang med det, men der er utilstrækkelig koordination.

Formål

Sikre at det ikke bliver adgangen til kritiske udstyr og værnemidler, der afgør myndighedernes strategi og kapacitet i indsatsen mod COVID-19, herunder

- sikre, at personalet i sundhedssektoren kan behandle alle patienter
- sikre, at nødvendig behandling kan gives til kritiske patienter
- sikre at øvrige samfundskritiske funktioner ikke begrænses som følge af manglende adgang til værnemidler, etc.

Løsning

Den aktuelle styring og rapportering suppleres med en dedikeret national struktur for anskaffelse af kritiske værnemidler og udstyr, mv.

Aktuelt setup for koordinering og risikovurdering

- NOST indhenter dagligt en tværsektoriel risikovurdering med information om de primære forsyningsparametre
- Risikovurderingen understøtter, at de relevante myndigheder og aktører inddrages i oplæg til løsning på eventuelle udfordringer.

I NOST'ens løbende risikovurdering på 35 udvalgte sektorer gives der status på:

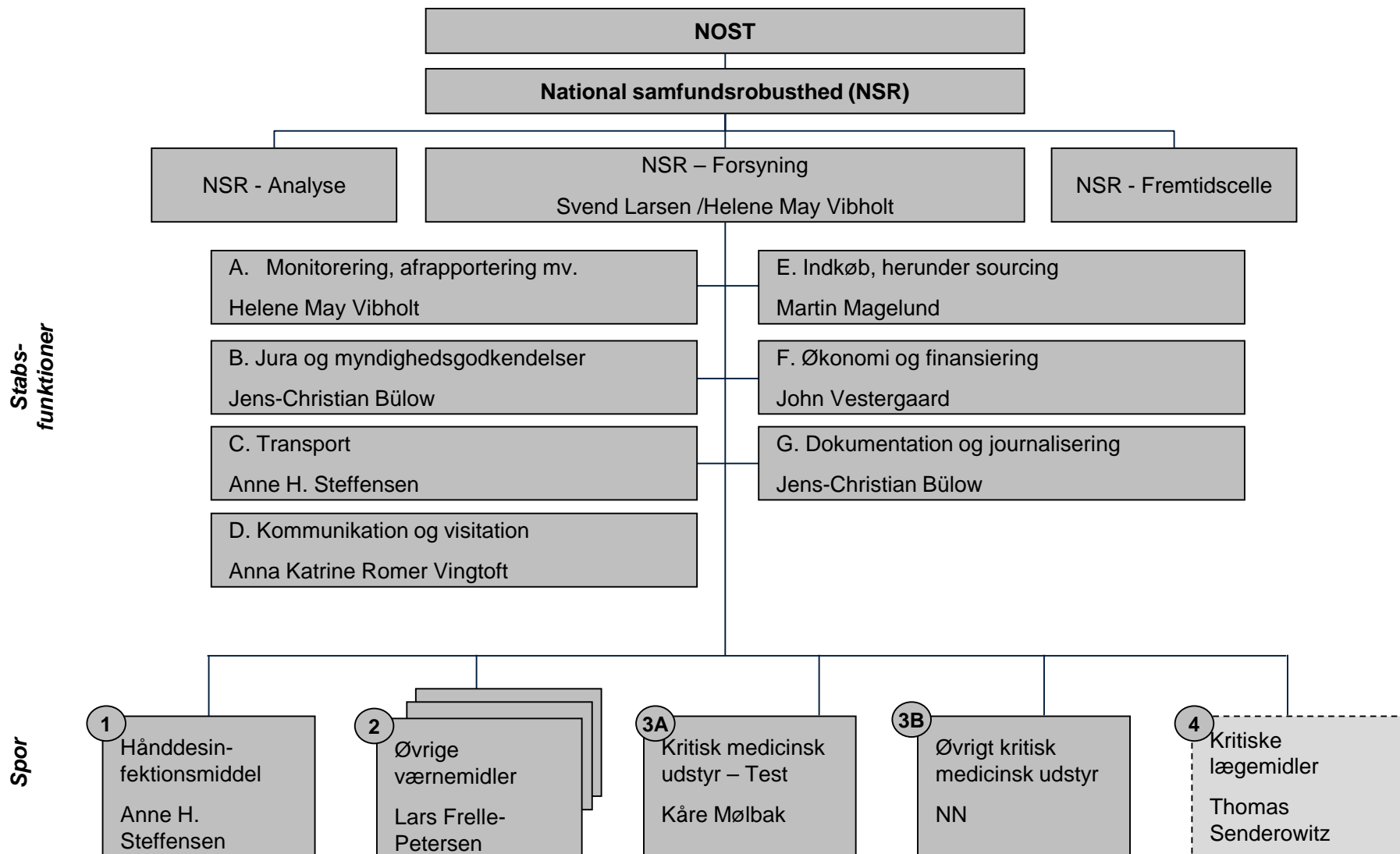
- Personalsituationen generelt
- Vurdering af personalsituationen i forhold til kritiske nøglepersoner
- Vurdering af, hvorvidt sektoren har adgang til relevant kritisk materiel og ydelser
- Vurdering af, hvorvidt sektoren har adgang til de nødvendige værnemidler mv.
- Vurdering af, hvorvidt sektoren kan få dækket sit kritiske transportbehov
- Vurdering af, hvorvidt sektoren har den nødvendige IT-understøttelse til opretholdelse af kritisk drift



Udbygget setup for problemløsning og eksekvering

- På tværs af myndigheder repræsenteret i NOST samt deltagere fra erhvervsliv og brancheorganisationer etableres nu en struktur, som skaber løsninger på konkrete problemer eller mangelvarer i relation til anskaffelse af kritiske værnemidler og udstyr, mv.
- I strukturen etableres en række tværgående funktioner samt særskilte spor/arbejdsgrupper vedrørende de enkelte materialekategorier
 - Formålet med de enkelte arbejdsgrupper er at tilvejebringe de specifikke værnemidler gennem 1) lagerudnyttelse mv., 2) indkøb, samt 3) etablering eller omstilling af national produktion
 - Arbejdsgrupperne understøttes af tværgående stabsfunktioner, som sikrer logistik/fragt, kommunikation og visitation af henvendelser, tværgående efterspørgslestimering og opfølgning, direkte sourcing mv.
- Dette supplement til den aktuelle styring og rapportering vil give NOST og regeringen et mere forfinet og handlekraftigt setup for at sikre kritisk udstyr til Danmark

Organisering af NSR Forsyning



Tre-trinsraket for anskaffelse af kritiske værnemidler, udstyr mv.

1



Udnyttelse af lagre/eksisterende beholdning

Anskaffelse af materialer fra lagre/depoter indenlands

2



Indkøb/sourcing og hjemtransport

Gennemførelse af indkøb på det internationale marked, muligvis vha. sourcing direkte i fx Kina, og sikring af hjemtransport

3



National produktion

Etablering og/eller omstilling af national produktion

Status på fremdrift (1/3)

	Formål	Status
1. Håndsprit	<ul style="list-style-type: none"> Sikre tilstrækkeligt udbud af håndsprit i Danmark gennem omstilling af produktion, herunder etablering af ethanolproduktion Suppleres af C. Transport og E. Indkøb 	<ul style="list-style-type: none"> Egenproduktion af håndsprit, f.eks. ved omlægning af produktion i destillerier og bryggerier så småt påbegyndt. Eksisterende lager af ethananol (36 mio tons) undersøgt og vurderet uanvendeligt (denatureret benzin). Skibstransport (af 3-5 mio liter) under undersøgelse Partnere samt juridisk og finansiell model fastlagt for etablering af lokal produktion af ethanol i stor skala. Projekt for opstart påbegyndt
2. Værnemidler	<ul style="list-style-type: none"> Sikre tilstrækkeligt udbud af værnemidler til sundhedssektor og øvrige sektorer i Danmark gennem genanvendelse og egenproduktion Suppleres af C. Transport og E. Indkøb 	<ul style="list-style-type: none"> Samlet koordineret indkøb på tværs af regioner etableret, der også skal sikre forsyninger til kommuner og øvrige kritiske funktioner mv. (Spor E.) Påbegyndt undersøgelse af genbrug af masker, kitler mv. Påbegyndt undersøgelse af etablering af lokal produktion
3A. Kritisk udstyr - test	<ul style="list-style-type: none"> Sikre tilstrækkelig testkapacitet Suppleres af C. Transport og E. Indkøb 	<ul style="list-style-type: none"> Der arbejdes aktuelt på tværs af SSI og regioner på en plan for markant forøgelse af testkapacitet, der har fokus på både øget kapacitet inden for diagnostisk test (smittet med Covid-19) og serologisk test (om man har været smittet og har opbygget antistof). Som led i planen planlægges etablering af 50 teststationer over de kommende 14 dage, baseret på erfaringer fra opsat prøvestation søndag den 29. marts ved Herlev hospital. Foreløbig fordeling på regioner udarbejdet; endelige adresser for teststationer ved at blive fastlagt og tilgår planlægningsstab og NOST snarest muligt

Status på fremdrift (2/3)

	Formål	Status
3B. Øvrigt kritisk udstyr	<ul style="list-style-type: none"> Sikre tilstrækkeligt udbud af øvrigt kritisk udstyr til sundhedssektor herunder komponenter til respirator og intensiv pleje Suppleres af C. Transport og E. Indkøb 	<ul style="list-style-type: none"> Påbegyndt arbejde med etablering af overblik over øvrige kritiske komponenter
4. Kritisk medicin	<ul style="list-style-type: none"> Understøtte Lægemiddelstyrelsen i at prognosticere efterspørgsel og udbud og dermed identificere evt. behov for produktionsomstilling mv. Suppleres af C. Transport og E. Indkøb 	<ul style="list-style-type: none"> Arbejdet påbegyndes snarest
A. Monitorering, afrapportering mv.	<ul style="list-style-type: none"> Modellere overblik over udbud og efterspørgsel på tværs af alle kritiske værnemidler, udstyr mv. med henblik på løbende justering og prioritering af tiltag Afrapportering til NOST og afdelingschefkreds 	<ul style="list-style-type: none"> Indrapportering i Lægemiddelstyrelsens system, Minerva, iværksat for regioner og kommuner Dashboard etableret Fokus på at øge datakvalitet, herunder gennem nyt krav om daglig rapportering fra regioner og 2 gange/uge for kommuner Estimering af efterspørgsel fra andre sektorer pågår
B. Jura og myndigheds-godkendelser	<ul style="list-style-type: none"> Sikre hurtig håndtering af identificerede behov for myndighedsgodkendelser mv. fra øvrige spor 	<ul style="list-style-type: none"> Ingen bemærkninger
C. Transport	<ul style="list-style-type: none"> Sørge for sikker hjemtransport fra producenter til danske centrallagre 	<ul style="list-style-type: none"> DSV luftbro til Kina etableret med to ugentlige flyvninger - første fly 6. april Særflyvning med passagerfly arrangeres hvis akutte behov før (under afklaring) Regioners aktuelle kritiske ordrer ved at blive verificeret og omdirigeret i relevant omfang

Status på fremdrift (3/3)

	Formål	Status
D. Kommunikation og visitation	<ul style="list-style-type: none">Sikre én indgang for virksomheders henvendelser og systematisk visitation, så virksomheders kapaciteter inddrages effektivt og der sikres professionel betjening	<ul style="list-style-type: none">"Danmark hjælper Danmark" etableret+1000 henvendelser modtaget og visiteret. Ikke relevante leads (100-200 stk.) får afslag 30/3. Potentielt relevante leads sagsbehandles nu i LMST.Bistand til Lægemiddelstyrelsen fra Dansk Industri, Dansk Erhverv og myndigheder
E. Indkøb, herunder direkte sourcing	<ul style="list-style-type: none">Source kritiske værnemidler, udstyr mv. med størst muligt fokus på koordination, kapacitet og hastighed, der matcher situationen i det globale marked	<ul style="list-style-type: none">Koordineret indkøb af kritiske værnemidler, udstyr mv. til alle sektorer etableret med forankring i Region Hovedstaden understøttet af NSR – Forsyning.Store danske indkøbsorganisationer i kinesiske marked agerer på RHs vegne og kan sammen med UM verificere og kvalitetssikre på stedet.
F. Økonomi og finansiering	<ul style="list-style-type: none">Håndtere økonomi og finansiering ifm. tiltag	<ul style="list-style-type: none">Nødvendige økonomi- og finansieringsafklaringer håndteret
G. Dokumentation og journalisering	<ul style="list-style-type: none">Dokumentation og journalisering, mv.	<ul style="list-style-type: none">Ingen bemærkninger

Forbindelsesofficerer fra myndigheder

Myndighed	Stilling	Navn
Danske Regioner	Vicedirektør	Tommy Kjersgaard
	Centerchef	Morten Palle Christensen
	Teamleder	Mette Jensen
Erhvervsstyrelsen	Fuldmægtig	Thorkild Kristiansen
Lægemiddelstyrelsen	Genereldirektør	Thomas Senderovitz
	Enhedschef	Sara Westenagaard
	Sekretær for Thomas Senderovitz	Malene Gildberg
	Enhedschef	Pierre Quartarolo
Region Hovedstaden	Sektionsleder	Claes Enøe
	Koncerndirektør	Jens Gordon Clausen
Sundhedsministeriet	Afdelingschef	Katrine Ring
	Kontorchef	Katrine Kaldahl
		Louise Sevel Lundstrøm
Sundhedsstyrelsen	Enhedschef	Mads Biering la Cour
Statens serums institut		Gideon Ertner
	Faglig direktør	Kåre Mølbak
Udenrigsministeriet		Thomas Lehrmann
		Christian Ulrik Holm-Lundbye
		Michela Holtum Berlin
		Thierry Hoppe
		Rasmus Bjørnø
		Nina Monrad Boel
	Ole Boisselier-Malmgren	

Involverede i produktspor

1. Håndsprit

Anne H. Steffensen, Danske Rederier

2. Værnemidler

Lars Frelle-Petersen, DI

3A. Test

Kåre Mølbak, SSI
Hanne Rosenquist, SSI
Erik Jylling, Danske Regioner

**Ledelses-
støtte**

**Myndig-
heder**

Lægemiddelstyrelsen

- Pierre Quartarolo (leverancer/donationer)
- Steffen Bager (lokal produktion)

Miljøstyrelsen

- Charlotta Wallensten
- Elisabeth Paludan

SKAT

- Leif Jelstrup

Region Hovedstaden

- Lars Nielsen
- Fatma Tutak
- Lars Dahl Allerup

Kommunernes centrale indkøb

- Anette Juhl Winther

Lægemiddelstyrelsen

- Pierre Quartarolo (leverancer/donationer)
- Jesper Winther (produktion)
- Alexander N. Nielsen (kritisk med. udstyr)

Sikkerhedsstyrelsen

- Finn Lund Sørensen

Region Hovedstaden

- Martin Magelund
- Jens Gordon Clausen
- Troels Hirtshals
- Lars Dahl Allerup
- Lene Kraghede

Kommunernes centrale indkøb

- Anette Juhl Winther

Sundhedsministeriet

- Nanna Skovgaard
- Rune Møller Thomsen

Region Hovedstaden

- Jens Gordon Clausen
- Thomas Boegeskov
- Per Jørgesen
- Freddy Lippert

Statens Serums Institut

- Pia Webster
- Ole Jensen
- Claus Nielsen
- Ane Poulsen
- Tyra Krause

**Nøgle-
personer/
virksom-
heder**

Per Falholt (tidl. Novozymes)
Johannes Sand Poulsen (Ørsted)
Anders Bering (Carlsberg)

Anna-Katrine Romer Vingtoft, Dansk Erhverv

Niels Peder Nielsen (Novo Nordisk)