

Favrholm Station



Historikken

Elektrificering af jernbanen mv.

7. februar 2012



Parterne bag aftalen er enige om, at der reserveres 46,5 mio. kr. til den statslige del af station ved det kommende nye regionssygehus i Hillerød i Region Hovedstaden.

Den nye station skal betjenes af såvel S-tog som Lokalbaneln (Frederiksværkbanen), og dermed skabes en ny sammenhæng i den kollektive transport.

Stationen bliver en unik transportmulighed for hospitalets medarbejdere, patienter og besøgende. I forbindelse med etablering af stationen anlægges 450 nye parkeringspladser. Hillerød Kommune, Region Hovedstaden og Lokalbaneln bidrager til finansiering af forplads og stisystem.

Hvilke parter er med?

Kombineret S-togs station og lokalbanetrinbræt/station.

Tre bygherrer:

Banedanmark (stat),

Lokaltog a/s (Region H) og

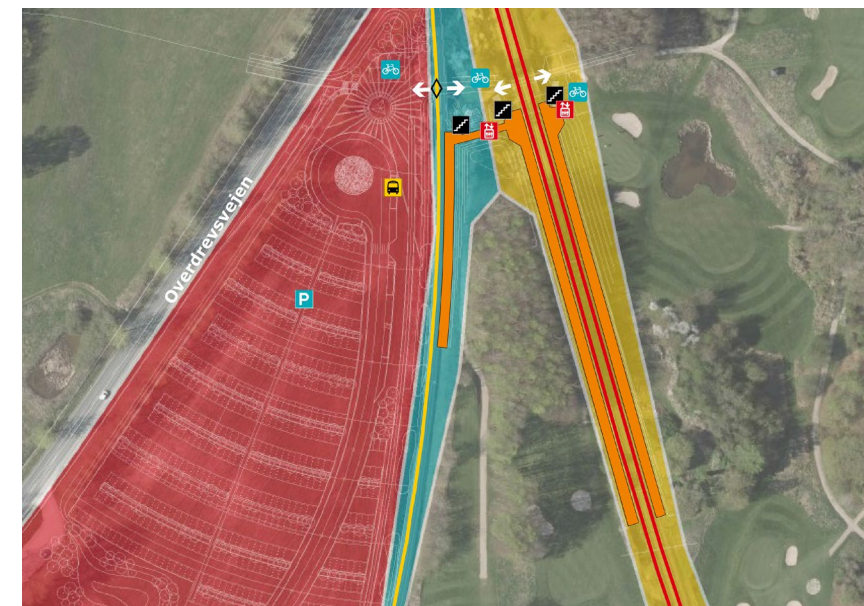
Hillerød Kommune.

Øvrige parter:

Movia, DSB



Region
Hovedstaden

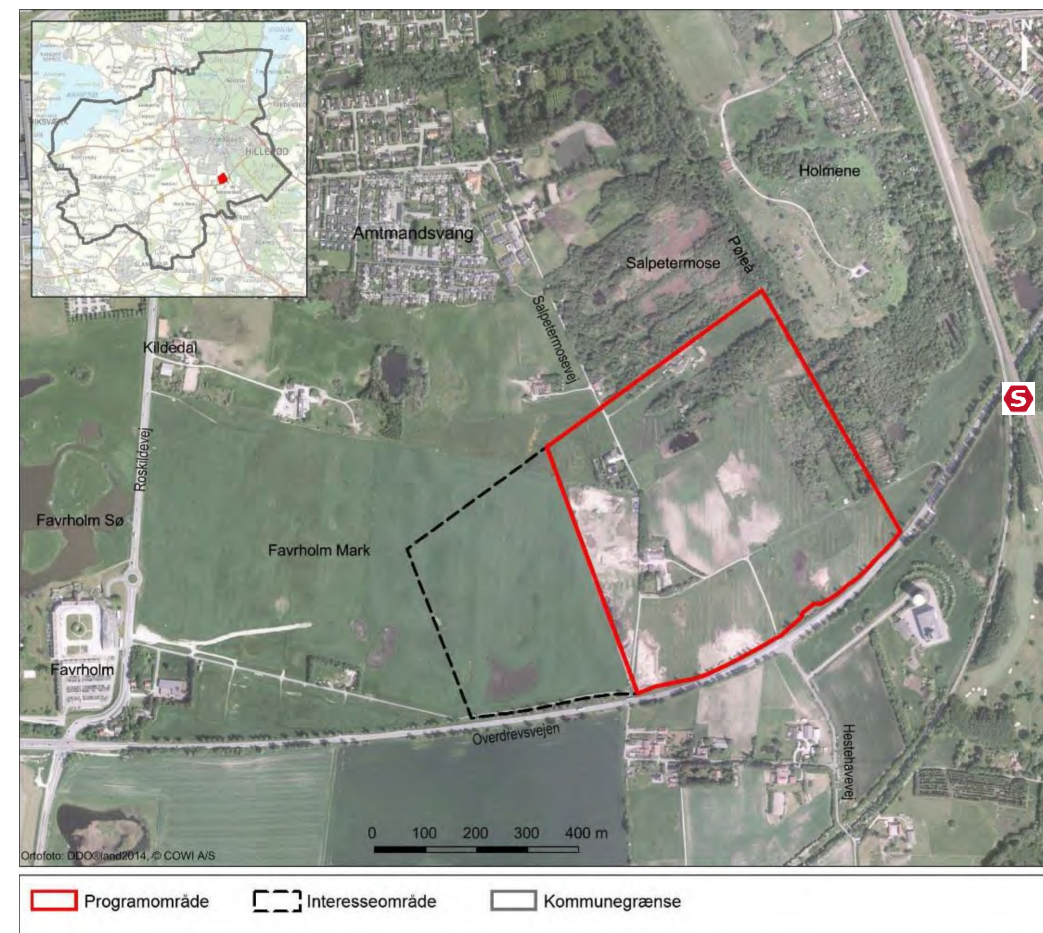


Region Hovedstaden Center for Regional Udvikling

Regionsgården



Knap 2 km. mellem Hillerød St. og Favrholm St.
Godt 3 km. mellem Favrholm St. og Regionsgården.
Godt 4 km. mellem Hillerød St. og Regionsgården (bil)



Nyt Hospital Nordsjælland

- Nordsjællands største arbejdsplads med 4.000 arbejdspladser



Optageområde med
312.000 borgere

**490.000 ambulante
patienter årligt**

**180.000 patienter
og 80.000
besøgende om året
vil kunne komme
direkte til NHN**

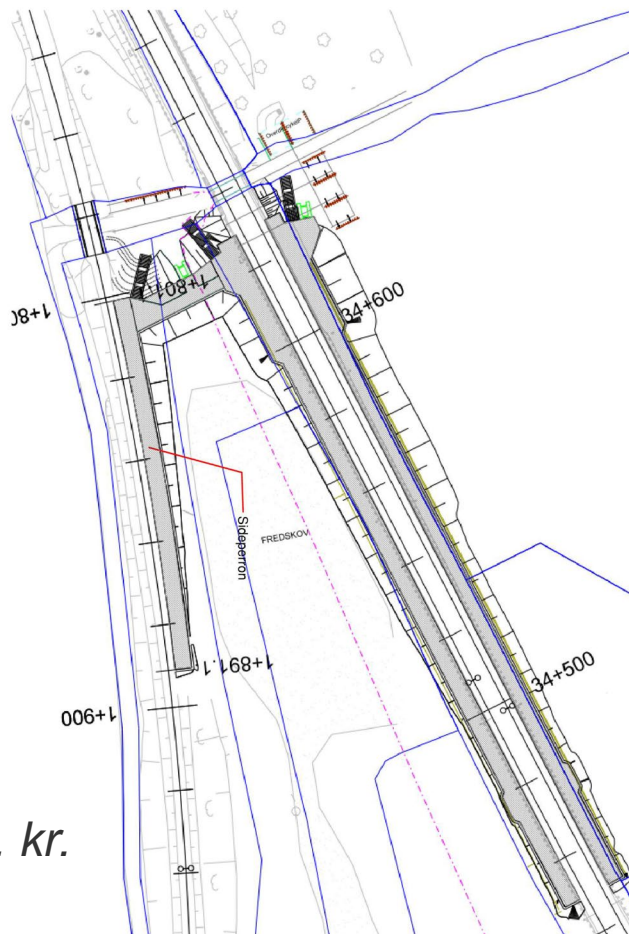
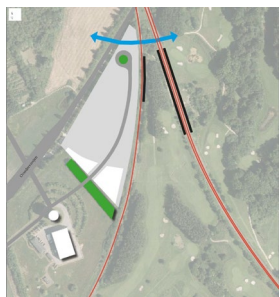
Ombygning af Hillerød station VIP

- Behov for at sikre en god kollektiv trafikbetjening af Nyt Hospital Nordsjælland
- Behov for bedre og mere sammenhængende trafik i Nordsjælland
- Forbedre forholdene for lokalbanen

Projektet forudsætter en udvidelse af Favrholm station

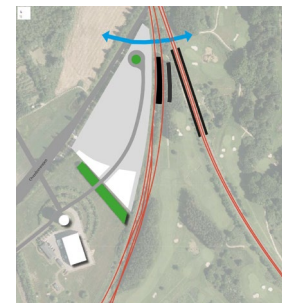
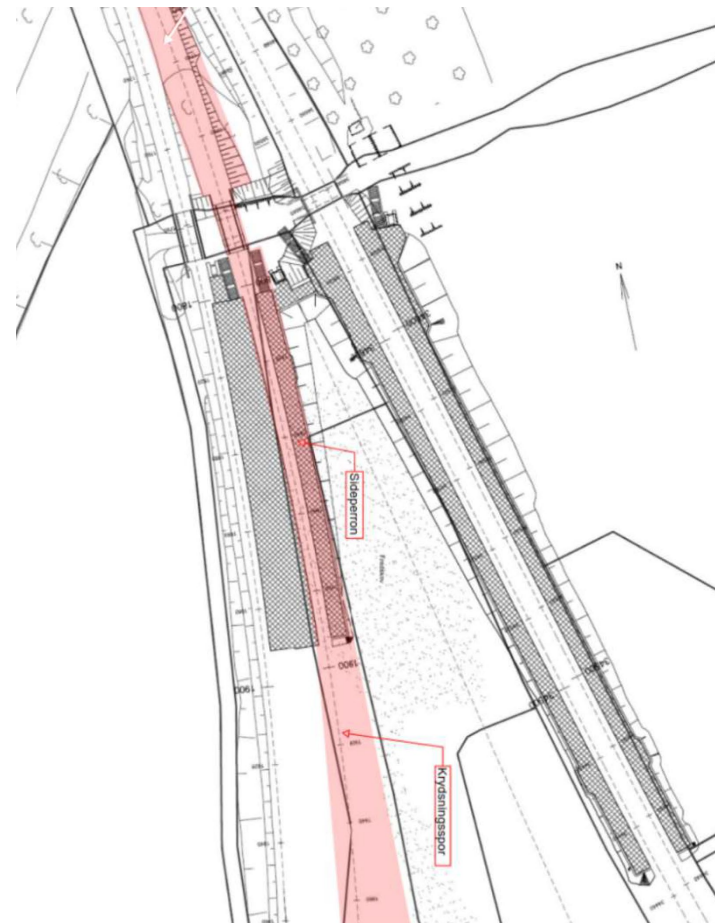


Forskellige løsningsforslag

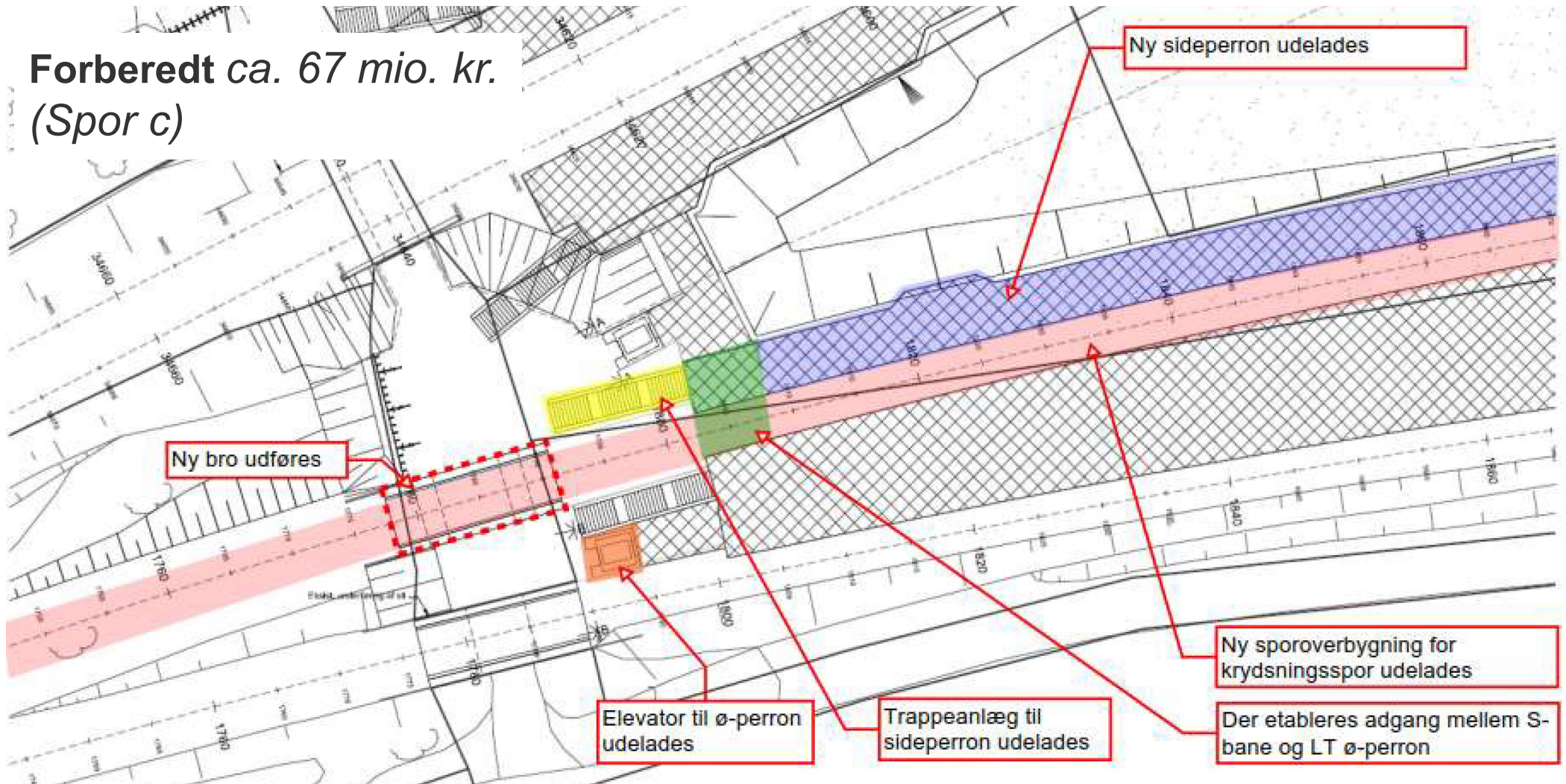


Basis ca. 28 mio. kr.
(Spor a og b)

Vendespor ca. 190 mio. kr. (Spor a)



Forberedt ca. 67 mio. kr.
(Spor c)



Fordelene ved etablering af en forberedt station er:

- Der er besparelser i forhold til rådgiverydelser
- Besparelser i forhold til en senere opgradering til vendespor
- Færre gener for passagererne - hele stationen behøver ikke at skulle lukkes i en periode
- Uafhængig af beslutning om ombygning af Hillerød station inden udbud
- Størstedelen af udgifterne til vendespor kan vente til ombygning af Hillerød station
- Signal om, at projektet er vigtigt, så staten vælger at gå den vej i forhold til beslutning om ombygning af Hillerød Station.

Finansiering af de forskellige løsningsforslag

Eksempel på låneafdragsprofil for 25-årigt lån

Basis (ca. 27 mio. kr.):

Mio. kr.	2022	2023	Pr år 2024-2045	2046	2047	Samlet udgift 2022-2050
Fast rente	0,8	1,6	1,6	1,6	0,8	39,5

Vendespor (ca. 190 mio. kr.)

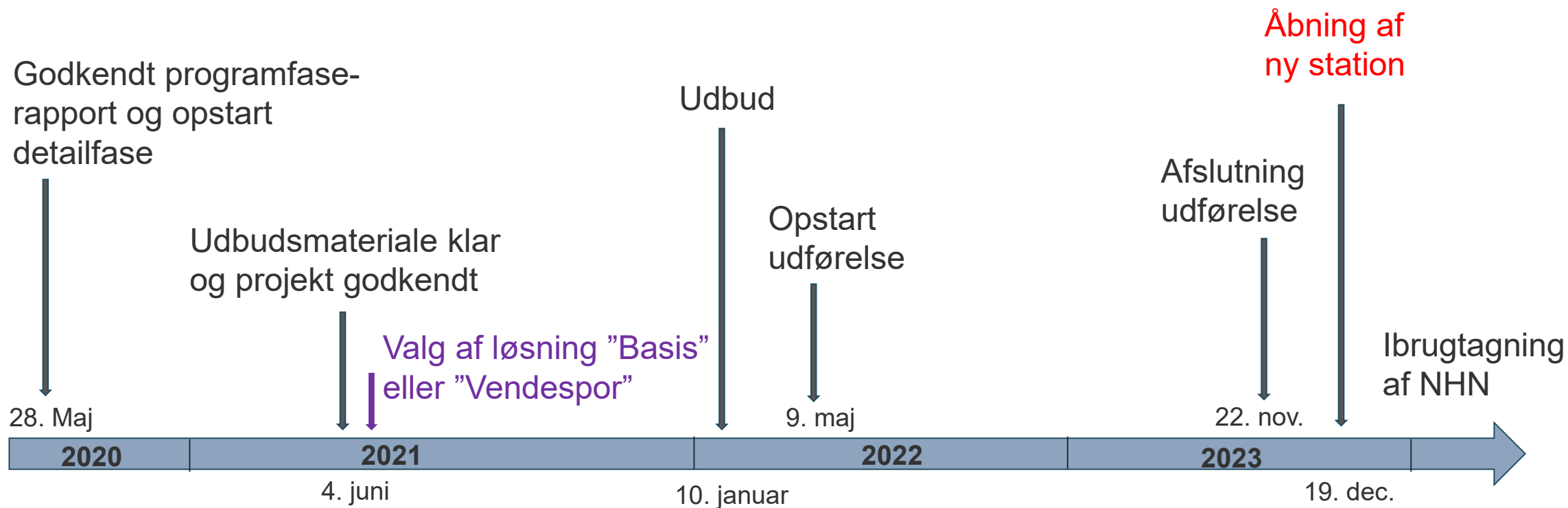
Mio. kr.	2022	2023	Pr. år 2024-2045	2046	2047	Samlet udgift 2022-2050
Fast rente	4,6	9,1	9,1	9,1	4,6	228,3

Forberedt - fase 1, vendespor i to faser (ca. 67 mio. kr.)

Mio. kr.	2022	2023	Pr. år 2024-2045	2046	2047	Samlet udgift 2022-2050
Fast rente	1,7	3,3	3,3	3,3	1,6	82,8

Tallene er i 2018-priser og ikke prisfremskrevet

Tidsplan



Beslutning?

Ombygning af Hillerød Station Fase II

Tak for ordet 😊