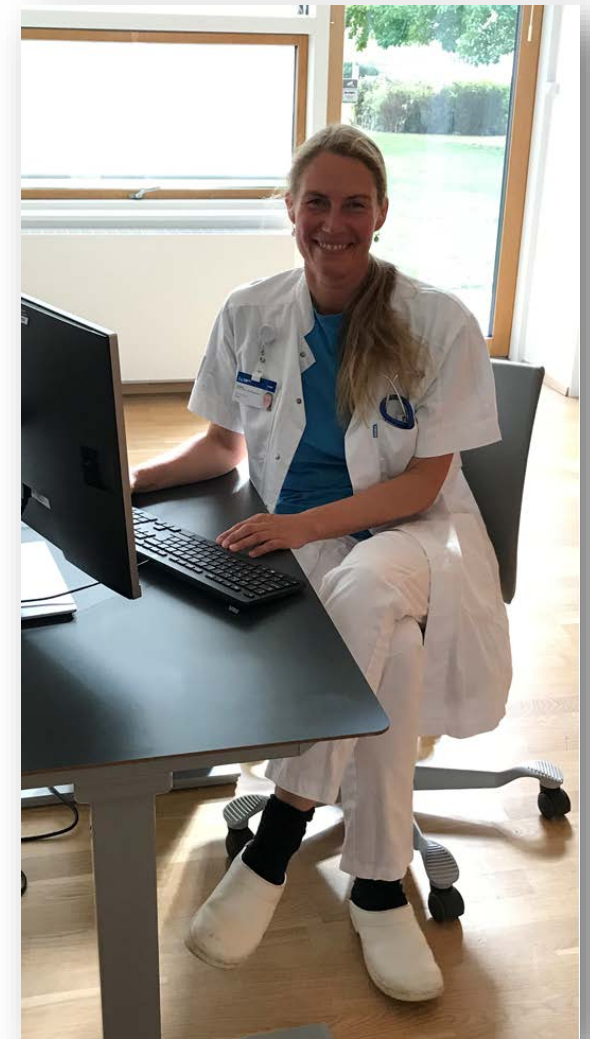


Klinik for uafklaret sygdom

*Klinik for patienter med uspecifikke symptomer,
hvor der ikke mistænkes kræftlidelse*



Baggrund

- Klinikken opstartet ultimo januar 2020
- Nedlukket fra marts – maj grundet COVID-19
- Klinikken varetages af overlæge, speciallæge i almen medicin Sara Dyrman Elsøe
- Der henvises i gennemsnit 3 patienter om ugen (stigende efter sommeren)
- Klinikken har åbent 2-3 dage om ugen

Patientpopulationen (opgjort pr. 14.9.2020)

- 102 patienter henvist pr. 14. september 2020
- 15 patienter er afvist eller ikke set af anden årsag:
 - Mere oplagt med udredning i specifikt speciale
 - Færdigudredt i andet regi inden de er blevet set i klinikken
- 61 forløb er afsluttet i klinikken



Patientpopulationen

- Patienterne henvises primært af egen læge
- Patienterne er i alderen 19-97 år med en gennemsnitsalder på 60 år
- Patienterne har ofte ét besøg i klinikken og 1-2 telefonkonsultationer efterfølgende
- Ca. 80 % af patienterne har været udredt for samme symptomer i andet regi indenfor de sidste 2 år
- Patienterne har ofte været udredt i op til 9 forskellige specialer, inden de ses i Klinik for uafklaret sygdom

Patientpopulationen

- Hos halvdelen af patienterne vurderes symptomerne at være bedst forklaret ved en blanding af almindelige tilstande og stress-symptomer
- Hos den anden halvdel skyldes symptomerne sygdom som ikke har været mulig at afdække i tidligere udredningsforløb
- Hos 49 % af patienterne har andre specialer bidraget med specialviden til udredningen i Klinik for uafklaret sygdom

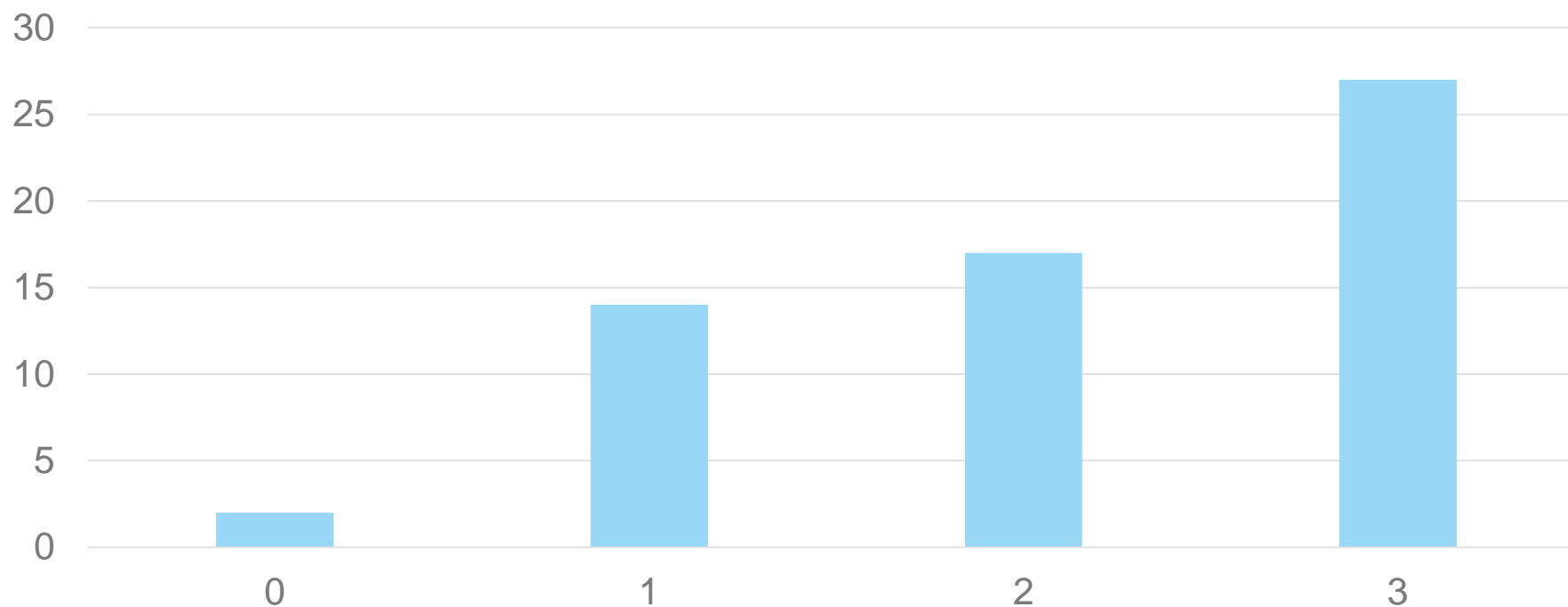


Afsluttede forløb

- 45 % af patienterne henvises til videre behandling i det relevante speciale
 - Kræftpakke, (diagnostisk enhed), reumatolog, hæmatolog, urolog, dermatolog, neurolog, infektionsmediciner, lungemediciner, gastro mediciner, kardiolog, endokrinolog, Øre- Næse- Halsafdelingen, gynækolog, karkirurg
- 54 % af patienterne færdigudredes i Klinik for uafklaret sygdom og afsluttet til egen læge

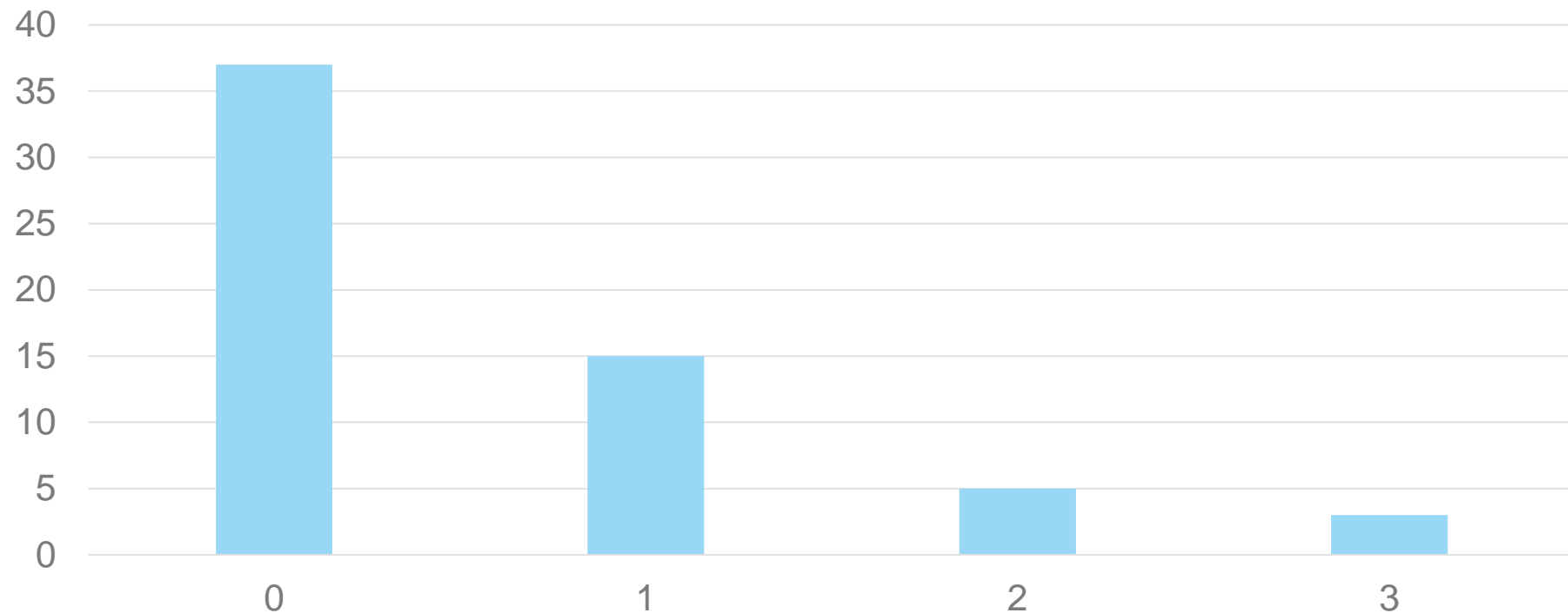
Evaluering af udredningsforløb i Klinik for uafklaret sygdom

Var klinikken det mest relevante sted at henvise patienten til?
(0 = ikke relevant, 3= meget relevant)



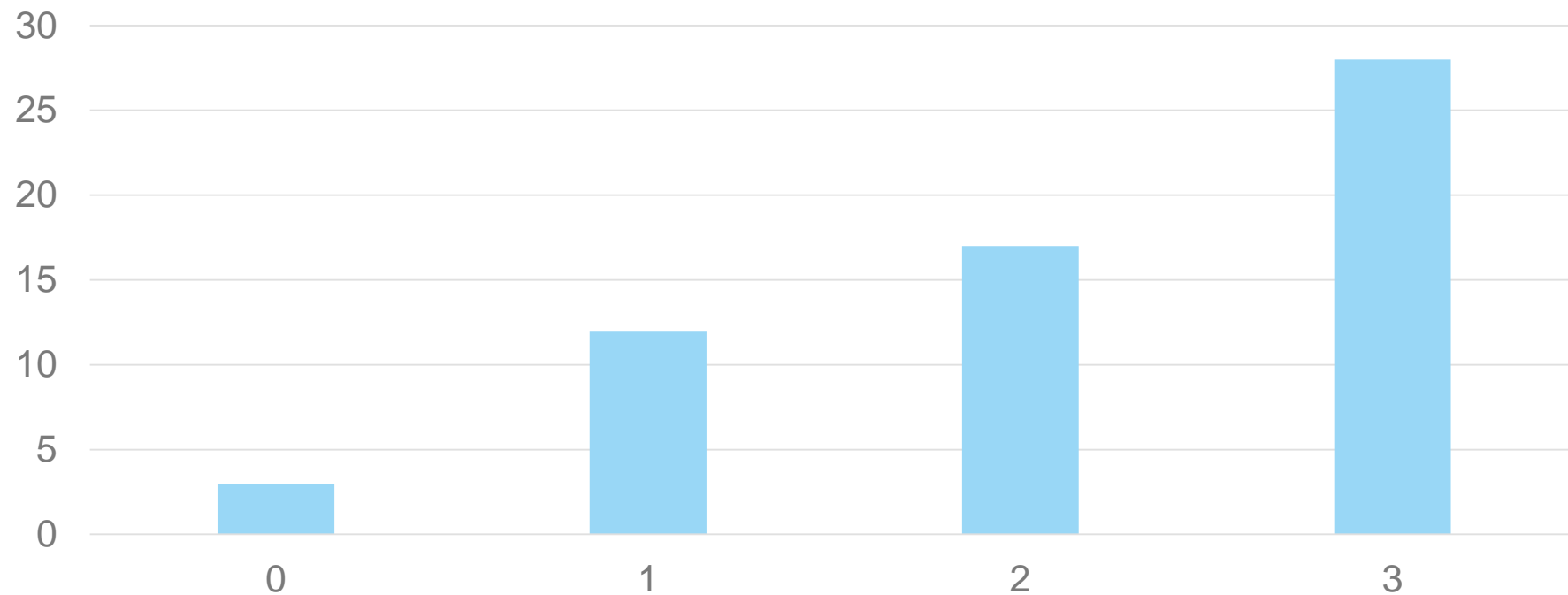
Evaluering af udredningsforløb i Klinik for uafklaret sygdom

Har forløbet i klinikken bedret patientens sundhedstilstand?
(0= ingen forbedring, 3= afgørende forbedring)



Evaluering af udredningsforløb i Klinik for uafklaret sygdom

Har forløbet i klinikken givet patienten bedre forståelse for egne symptomer?
(0=ingen ændring, 3=væsentlig forståelse for egne symptomer)



Patienternes tilbagemeldinger

- Individuelle telefoninterviews med 5 patienter viste:
 - Alle patienterne var meget tilfredse med forløbet i klinikken
 - De følte sig inddraget i forløbet og lagde vægt på at den afgørende faktor var **tidsaspektet**. Der var afsat god tid til at lægen kunne gennemgå tidligere forløb og der var ro til konsultationen. Noget de ikke har oplevet i tidligere udredningsforløb.
 - De oplevede at blive mødt med værdighed og menneskelighed

Patienternes tilbagemeldinger

"Hun var meget grundig og læste alt igennem. Det var beroligende, for der er normalt ingen der har tid til at gennemgå ens forhistorie. Det var virkelig en pragtfuld oplevelse og jeg var helt høj efterfølgende"

"Jeg er 150 % tilfreds med forløbet"

"Det har været det bedste. Lægen var så omsorgsfuld at man tror at det er løgn"

"Det var dejligt at møde et menneske som havde tid til at kigge lidt bredere. Ofte bliver man sendt til en specialist som kun har 5 minutter og så sker der ikke rigtig noget"



designed by freepik.com