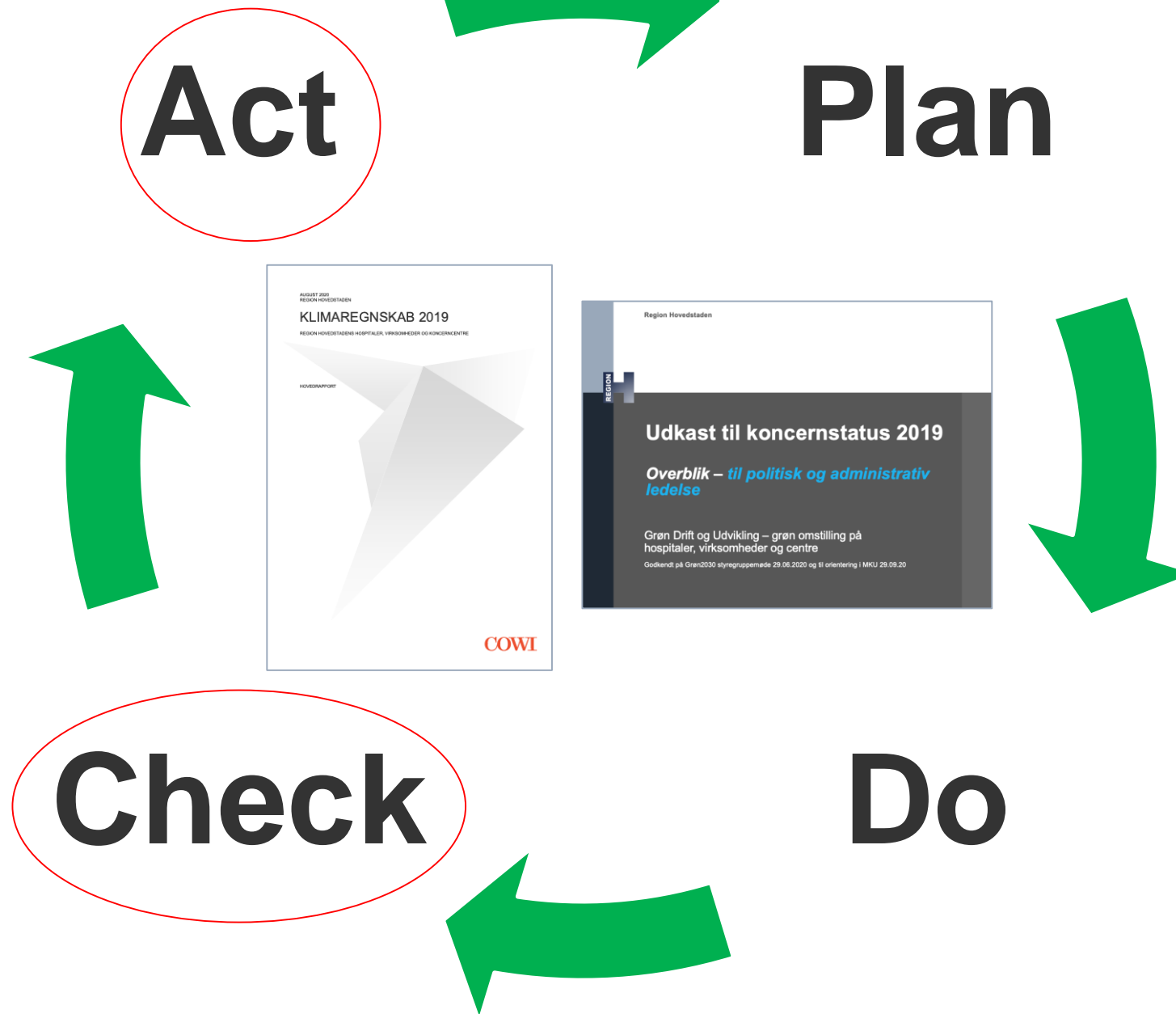
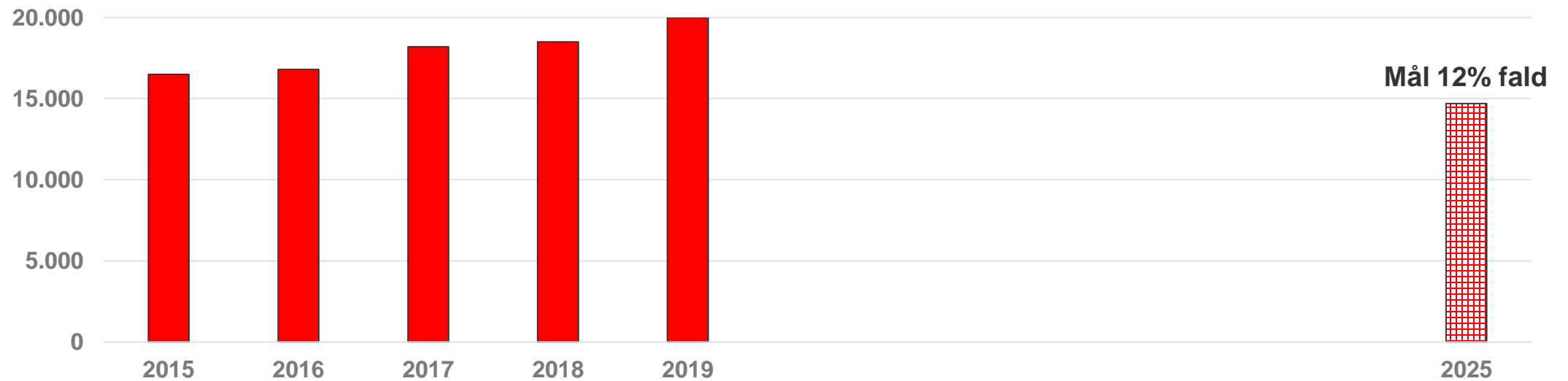


# Status over Grøn Drift og Udvikling og Klimaregnskab 2019

Til trafikudvalgsmøde 29. september 2020



# Transport



## CO<sub>2</sub>-udledning

Fra 2018 til 19 stigning på 8 %

Fra 2013 til 19 stigning på 21 %

Prognose for 2025-mål: Vi når det ikke uden korrigerende handlinger

Årsager: Stigende udledning forbundet med patienttransport og flytransport er betydeligt større end faldet fra vare- og servicetransport.

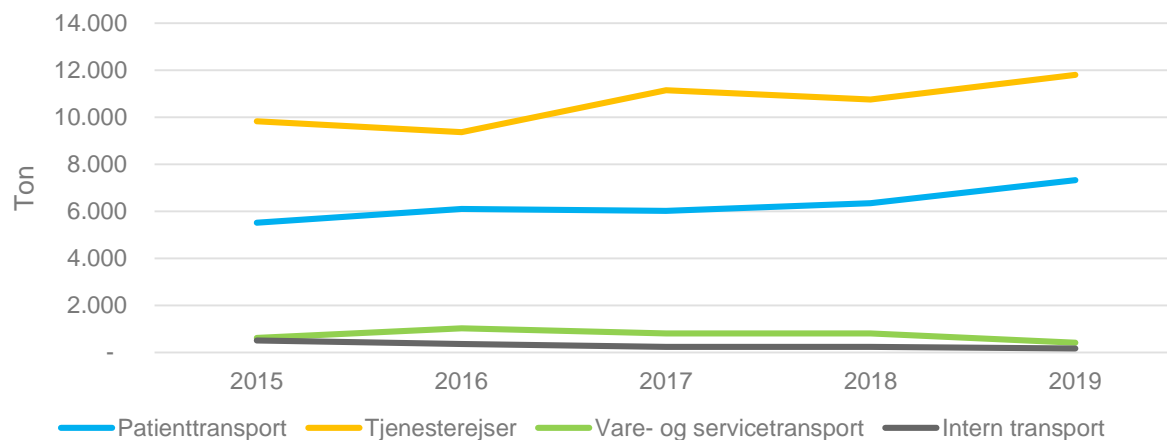
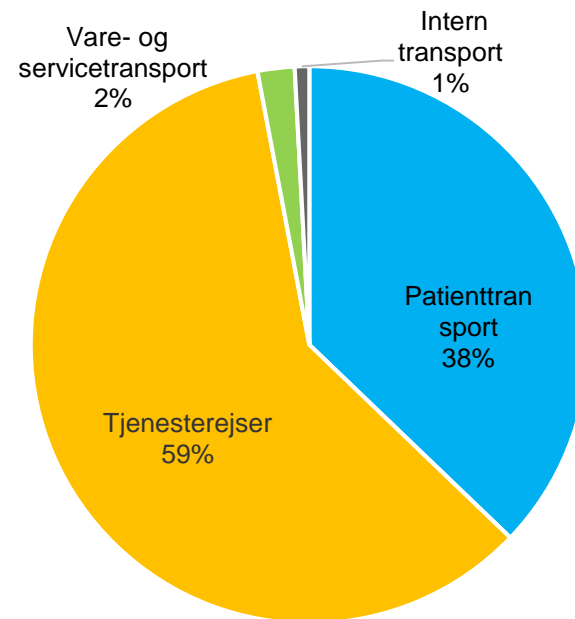
Udviklingen skal ses i lyset af en produktionsstigning på godt 15 % fra 13-18, hvilket giver udslag i øget udledning fra patient-transporten.

# Tal fra klimaregnskabet - Transport

## CO<sub>2</sub>-udledning fra transport i Region Hovedstaden 2018-2019 fordelt på overordnede transportkategorier

CO <sub>2</sub> -udledning fra transport	2015	2018	2019	Udvikling 2018 - 2019	Udvikling 2015 - 2019
Patienttransport	5.524	6.350	7.656	21%	39%
Tjenesterejser	9.827	10.757	11.801	10%	20%
Vare- og servicetransport	625	815	422	-48%	-32%
Intern transport	509	244	167	-32%	-67%
<b>Total</b>	<b>16.486</b>	<b>18.526</b>	<b>20.046</b>	<b>8%</b>	<b>21%</b>

## Totale CO<sub>2</sub>-udledning fra transport for fordelt på overordnede transportkategorier



<sup>1)</sup> Da kvalitet af transportdata har udviklet sig markant over perioden 2013 - 2015, er baselineåret for transport ændret fra 2013 til 2015.

# Transport

## Status på hovedaktiviteter

- Indsats for grøn omstilling af egne biler, varevogne og lastbiler giver markante CO<sub>2</sub>-reduktioner
- Covid19 fremmer automatisk digital mødekultur og telemedicin. Planlagt indsats gentænkes.
- Samkørselskampagne sat på standby bl.a. på grund af Covid19. Det samme gælder cykelhandlingsplan.
- Beslutningsgrundlag for begrænsning af flyrejser igennem adfærdsregulerende tiltag udarbejdet og klar.

## Hvad er på vej

- Budget 2021-initiativer: Klimakompensation, bycykelstationer og ladestandere ved hospitaler.
- Samkørselskampagne og cykelhandlingsplan skal få flere medarbejdere til at cykle eller køre sammen.
- Fortsat understøttelse af digital mødekultur og telemedicin.
- Taxaudbud – Mulighed for at formulere udbuds krav om grønne taxaer
- Klimasamarbejdsaftale mellem Danske Regioner og Regeringen understøtter grøn patienttransport, mv.

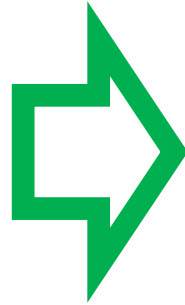
## Hovedudfordring og reaktion

- Flyrejser bidrager til størstedelen af udledningen. Yderligere adfærdsregulerende tiltag i støbeskeen.
- Stigende udledning af CO<sub>2</sub> fra patienttransport. Mere fokus på klimakrav ifm. udbud af patientbefordring.
- Alenekørsel i bil til hospitaler mv. udgør både en klimabelastning og et trængselsproblem. Afhjælpes ved at understøtte kollektiv transport, delemobilitet og cyklisme igennem tværgående indsatser i geografien.
- Forankring og ejerskab i organisationen til dagsordenen lav. Kommunikation og dialog med centrale aktører og fora styrkes inden for det muliges kunst.

## Fra Grøn Drift og udvikling

*GDU*

Koncernfælles klimaprogram  
2016-2025



## Til Grønne og ansvarlige hospitaler

*Grøn2030*

Koncernfælles klima- og miljøprogram baseret på GDU og verdensmålshandlingsplan  
2020-2030

Vi udvider klimaregnskabet med indkøb og byggeri (scope 3 – indlejret CO<sub>2</sub>)