



# HÆMATOLOGI- HVORFOR FUSION

Lars Kjeldsen, Ledende overlæge, Afdeling for Blodsygdomme, Rigshospitalet  
Per Jørgensen, Vicedirektør, Rigshospitalet



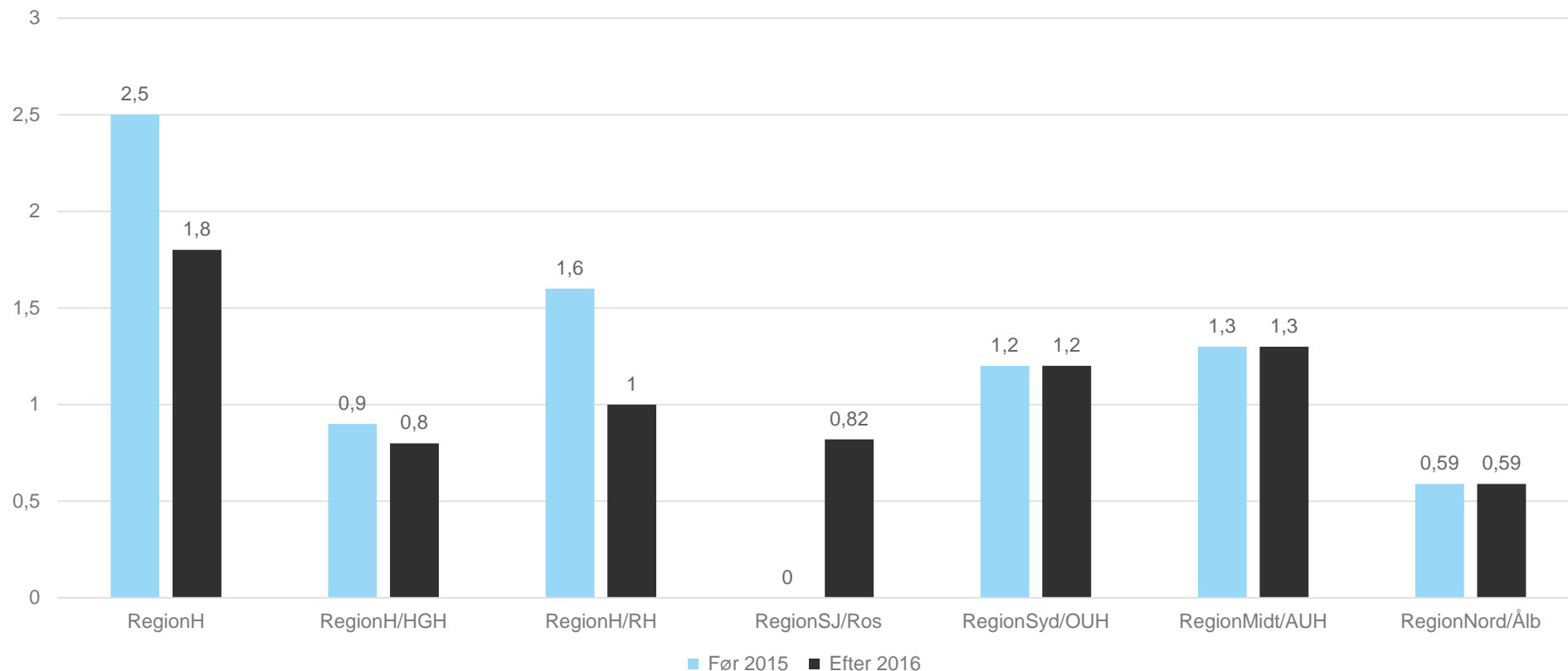
# Målet med en fusion

- At fremtidssikre at RegionH har Danmarks og en af Nordeuropas førende afdelinger med diagnostik, patientbehandling, forskning og uddannelse i international topklasse – til gavn for alle regionens patienter

- To gode afdelinger
- Vi er bedre sammen end hver for sig

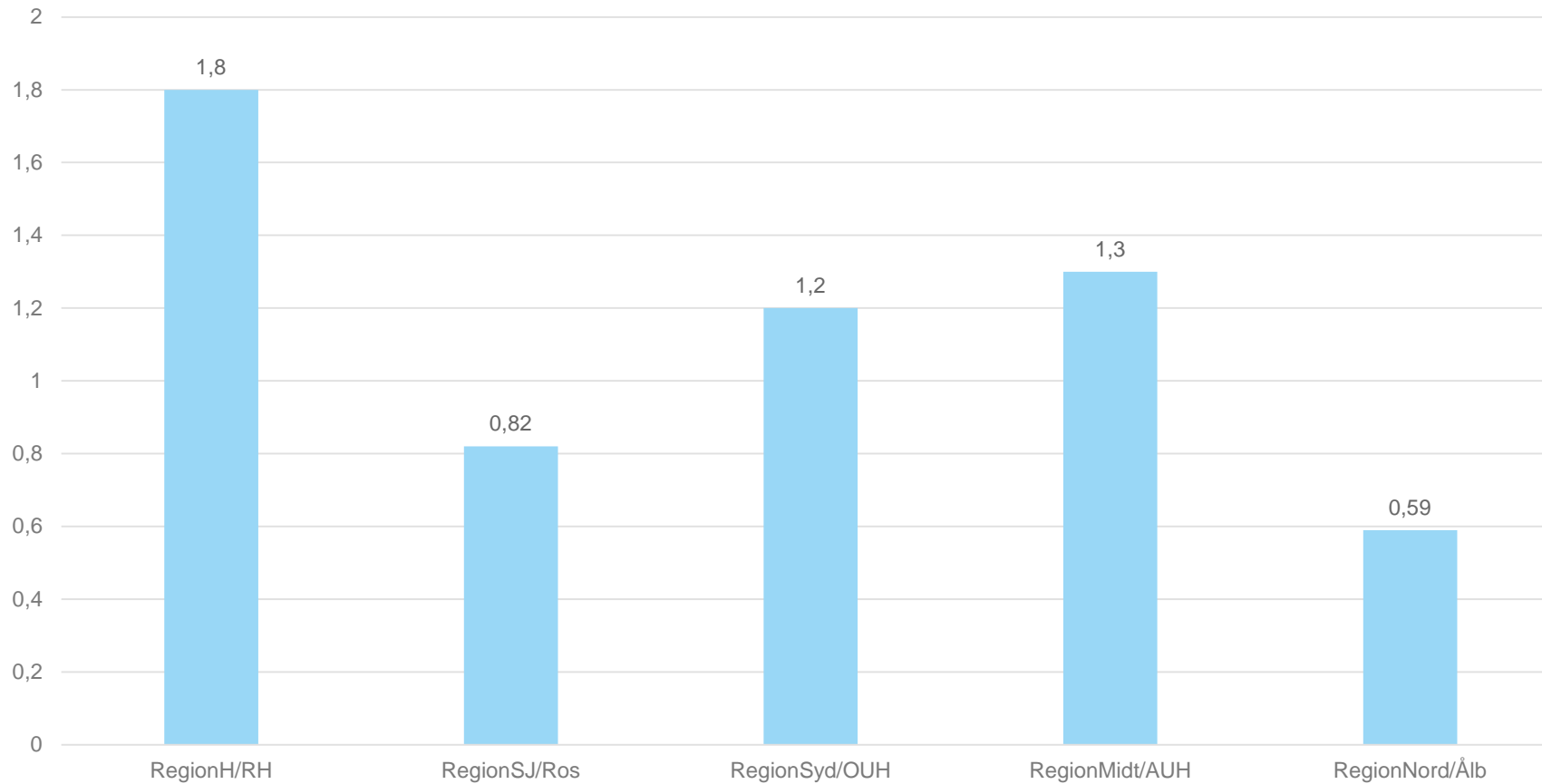
# Hæmatologi – Udvikling i Patientunderlag

Før fusion - Patientunderlag for sjældne sygdomme der behandles på regionalt niveau -centerafdelinger



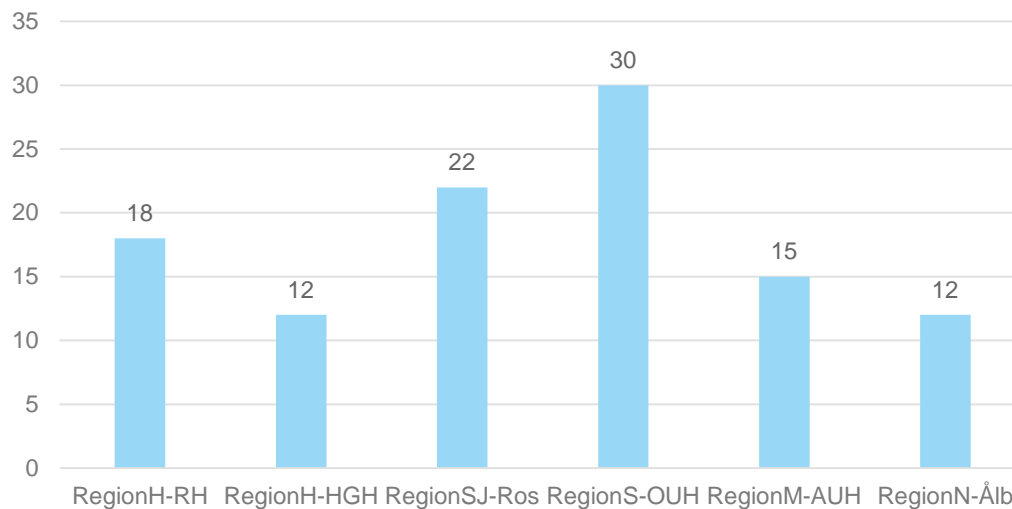
# Hæmatologi – Patientunderlag efter fusion

Efter fusion - Patientunderlag for sjældne diagnoser der behandles på regionalt niveau - centerafdelinger



# Tiltagende kompleksitet i sygdomme og behandling (eksempel akut myeloid leukæmi)

Antal AML patienter behandlet med intensiv kemoterapi i 2018



AML  
250/år i DK

AML  
125/år  
Mild kemo

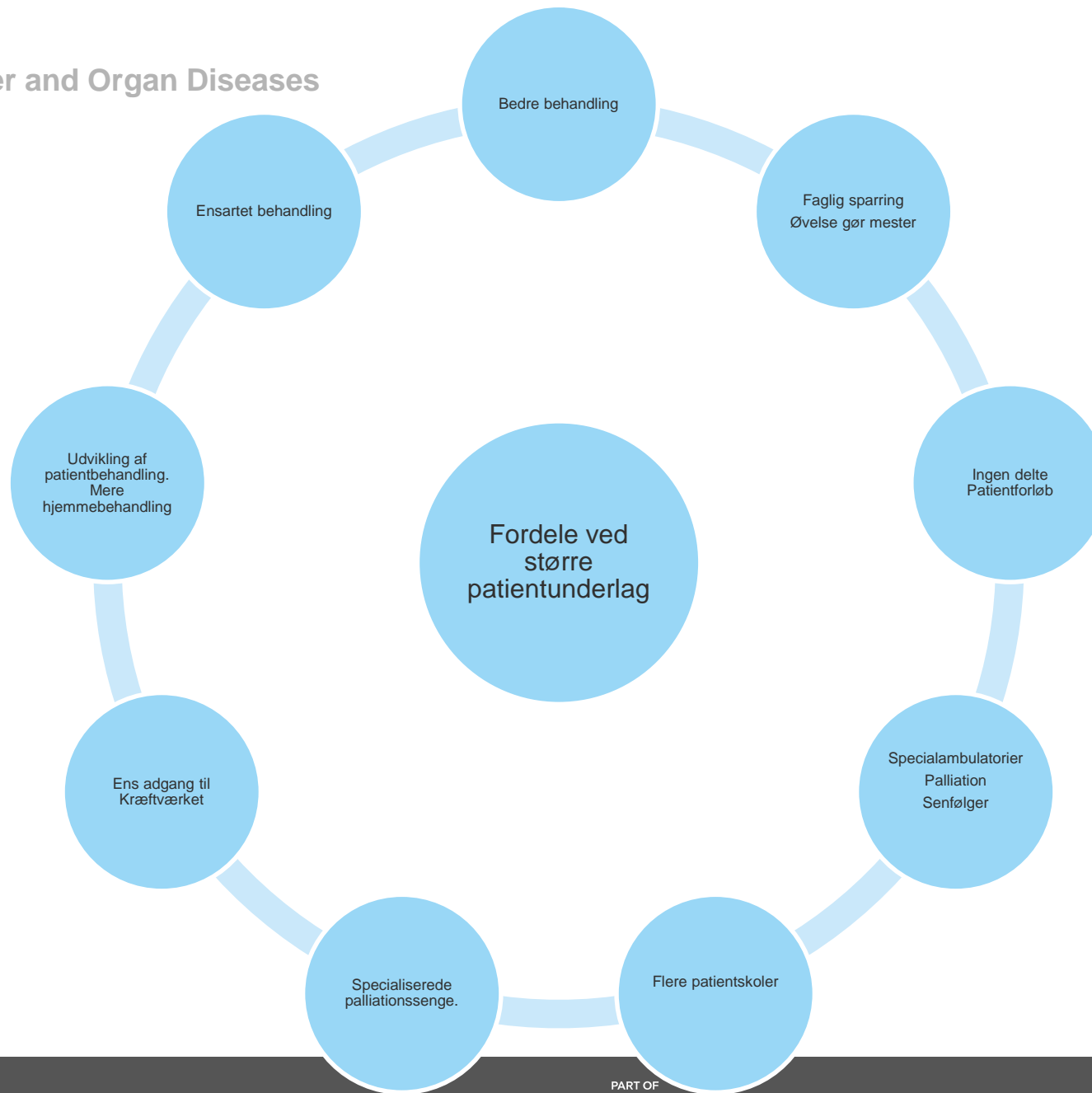
AML  
125/år  
Intensiv kemo

Tiltagende kompleksitet af AML  
Hver sin sygdom og behandling

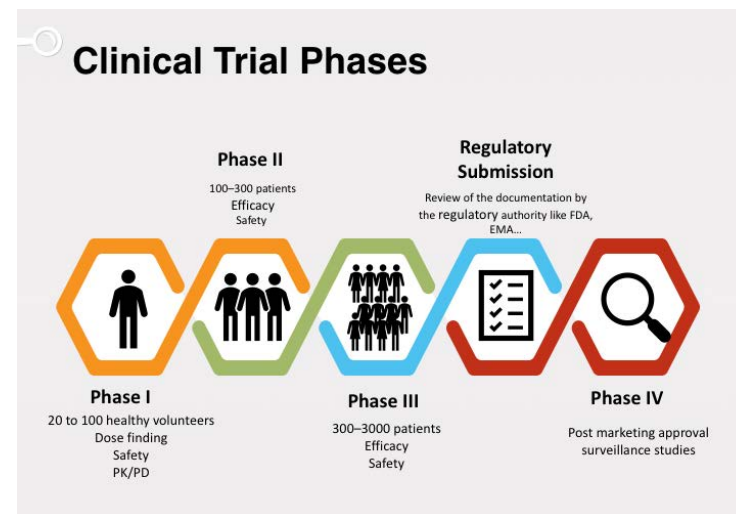
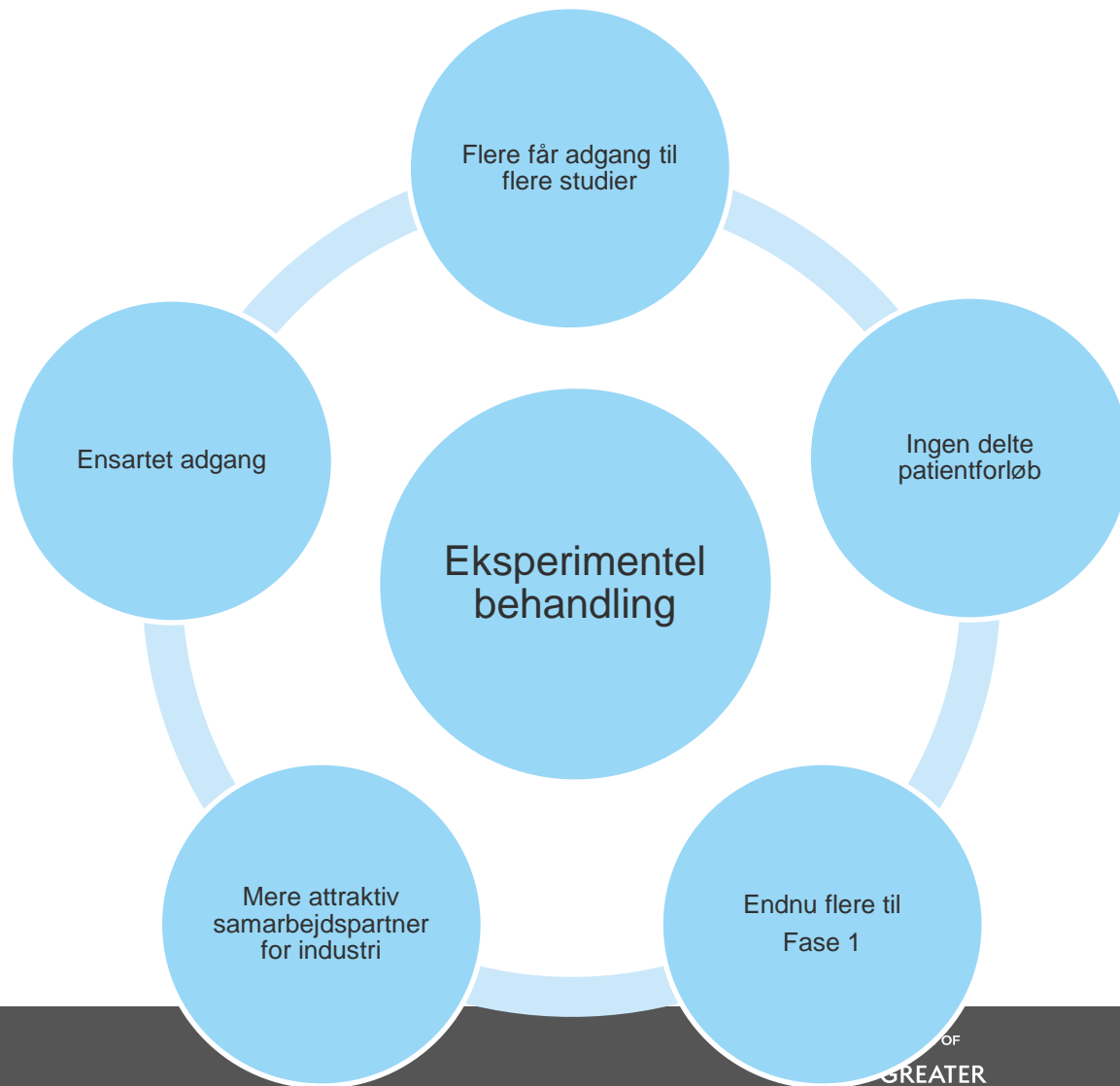
- APL
- IDH1
- IDH2
- FLT3
- "X"
- "Y"

Antal patienter/år i DK  
Hodgkin – 133/år i DK  
T-lymfomer – 75/år i DK  
Mantle celle lymfom – 69 i DK  
Burkitt og lymfoblast – 18 i DK

Lymfekræft  
Tilsvarende kompleksitet indenfor lymfekræft og myelomatose der vil tiltage i fremtiden



# Flere patienter får tidlig adgang til ny medicin

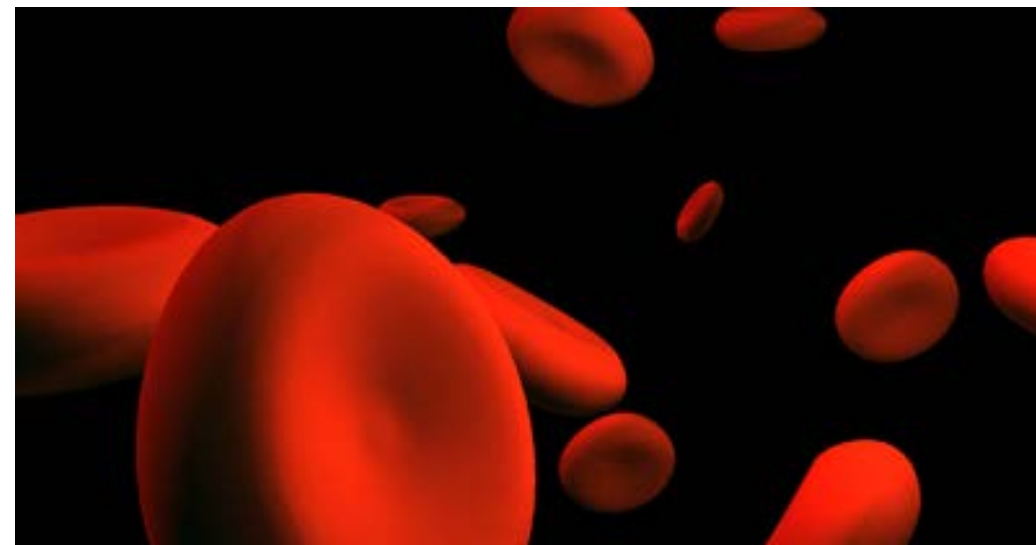


[www.presentationgo.com](http://www.presentationgo.com)



# Endnu større potentiale for sygdomsrelateret basalforskning og sygeplejeforskning

- Endnu bedre adgang til patientmateriale til brug for basalforskning
- Sygeplejerelateret forskning – Models of Cancer Care



- Ligeværdig og inddragende fusionsproces
- Dimensionering, der sikrer ambulant kapacitet og sengebehov til palliationssenge og spidsbelastningsperioder