

Datapakke vedr. omstilling til øget aktivitet - FU - AKTIVITET

Data til og med 21. februar 2021 (ugeopgørelser)/21. februar 2021 (måned-opgørelser).

Opdateret 24. februar 2021. Kilde SP.



Udvikling i antal operationer pr. uge

- ✘ Antal **akuttte** operationer for Region Hovedstaden - Graf 1.1
- ✘ Antal **planlagte** operationer for Region Hovedstaden - Graf 1.2
- ✘ Antal **planlagte** operationer - udvalgte specialer - Graf 1.3 (a-e)
- ✘ Antal **planlagte** operationer pr. hospital - Graf 2 (a-f)

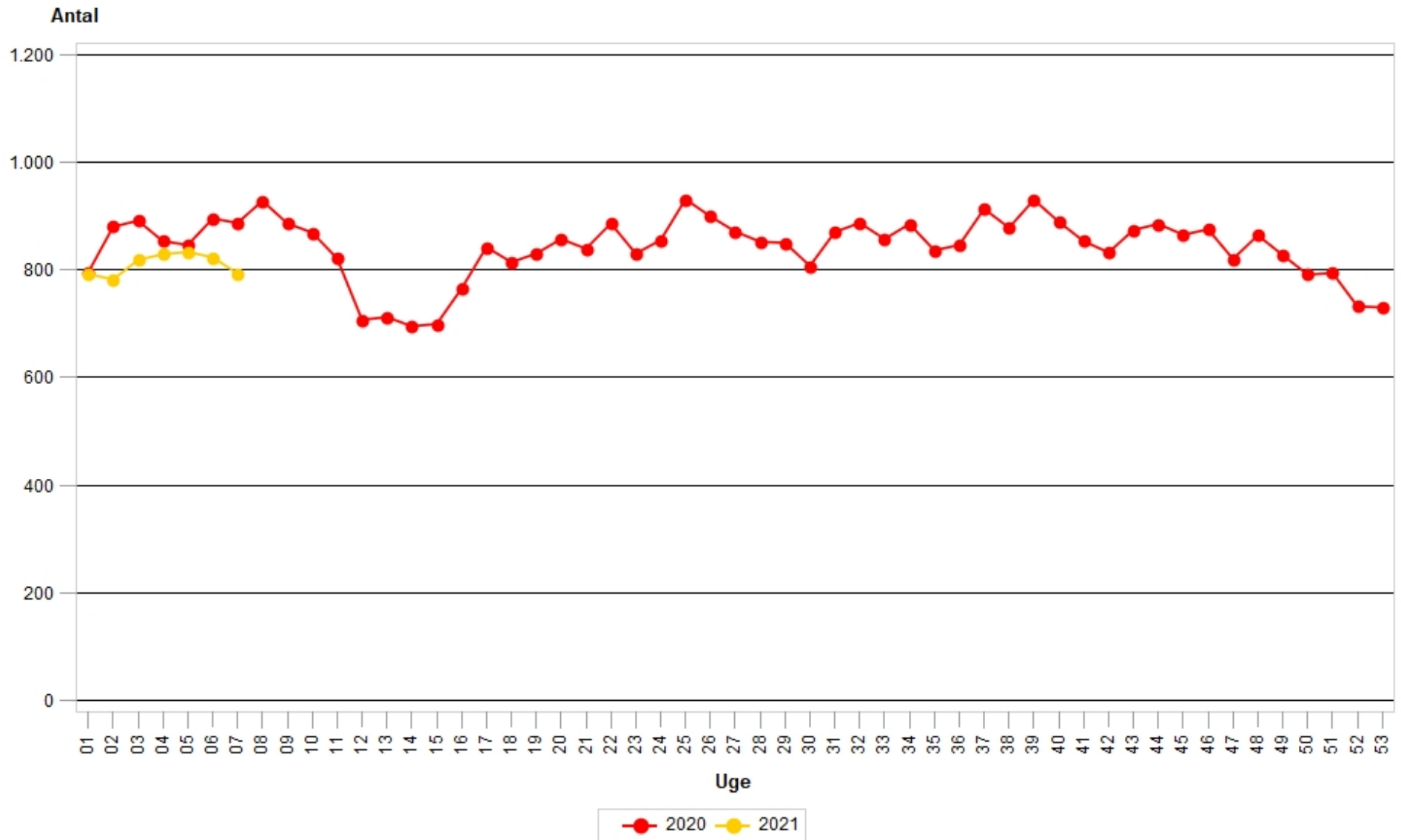
Udvikling i antal ambulante kontakter - SOMATIK pr. uge

- ✘ Antal **akuttte** ambulante kontakter for Region Hovedstaden - SOMATIK - Graf 3.1
- ✘ Antal **planlagte** ambulante kontakter for Region Hovedstaden - SOMATIK - Graf 3.2
- ✘ Antal **planlagte** ambulante kontakter pr. hospital - SOMATIK - Graf 4 (a-f)

Udvikling i andel virtuelle kontakter ift. planlagte ambulante kontakter pr. måned

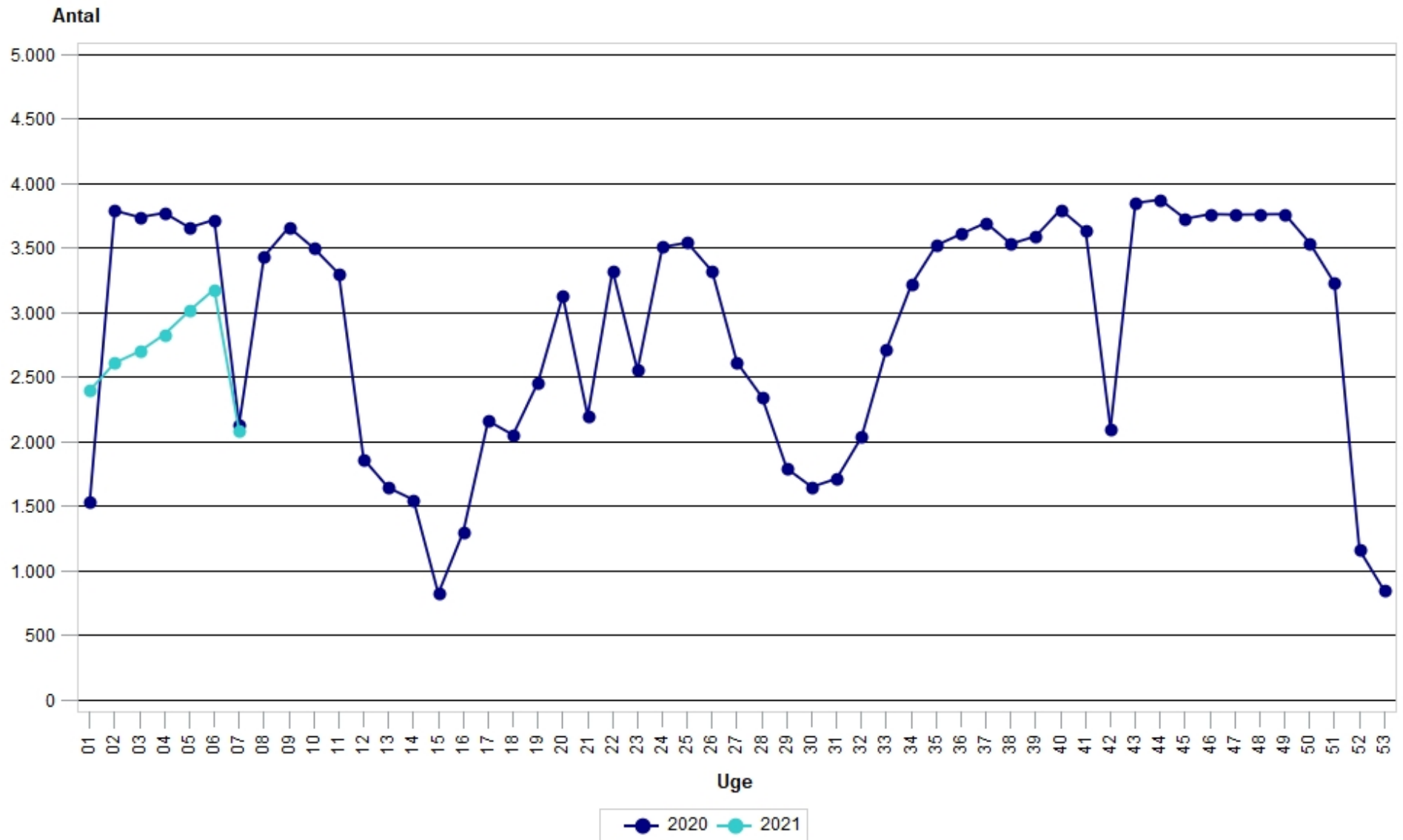
- ✘ Andel virtuelle kontakter for Region Hovedstaden - SOMATIK - Graf 6
- ✘ Andel virtuelle kontakter pr. hospital - SOMATIK - Graf 7 (a-f)

AKTIVITET: GRAF 1.1
Region Hovedstaden - opdateret 24-02-2021
Udvikling i antal AKUTTE operationer



Kilde: Sundhedsplatformen

AKTIVITET: GRAF 1.2
Region Hovedstaden - opdateret 24-02-2021
Udvikling i antal PLANLAGTE operationer

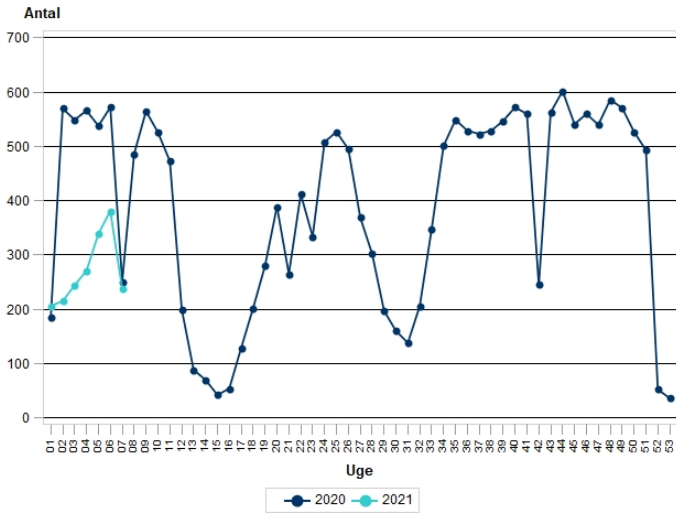


Kilde: Sundhedsplatformen

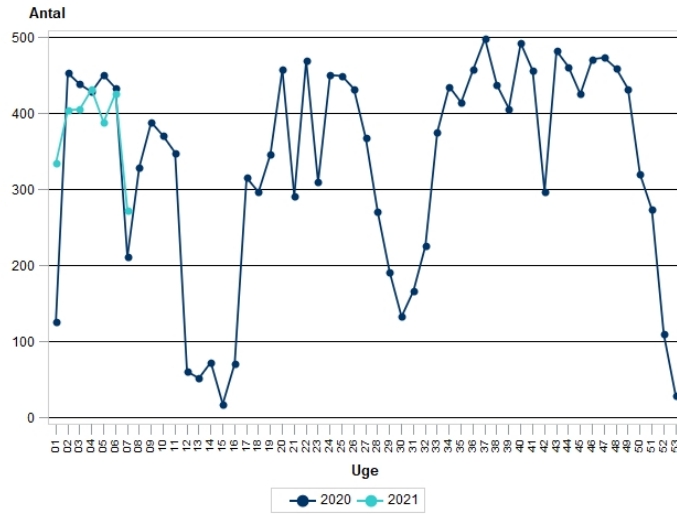
AKTIVITET: GRAF 1.3 (a-e)

Udvikling i antal PLANLAGTE operationer - Udvalgte specialer

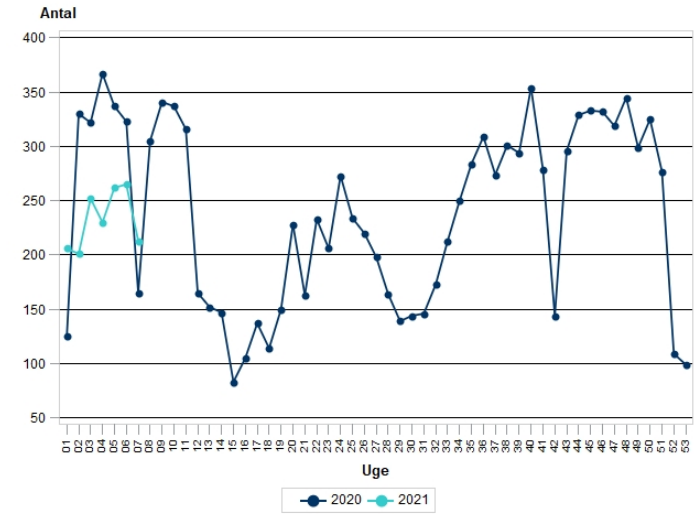
1.3.a ORTOPÆDKIRURGI - opdateret 24-02-2021



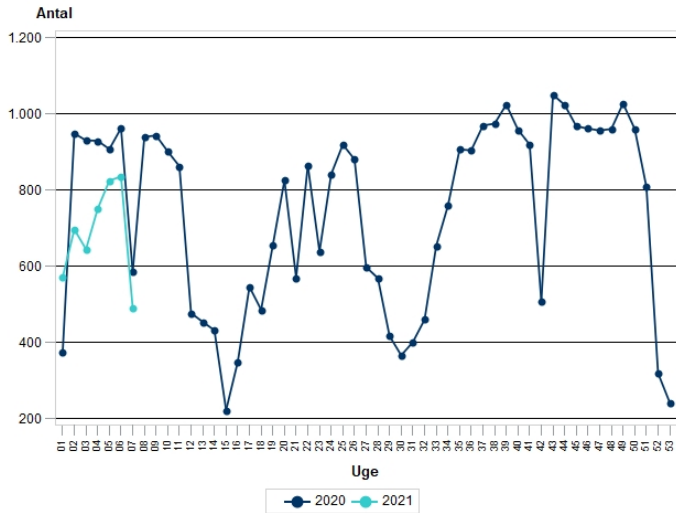
1.3.b ØJENKIRURGI - opdateret 24-02-2021



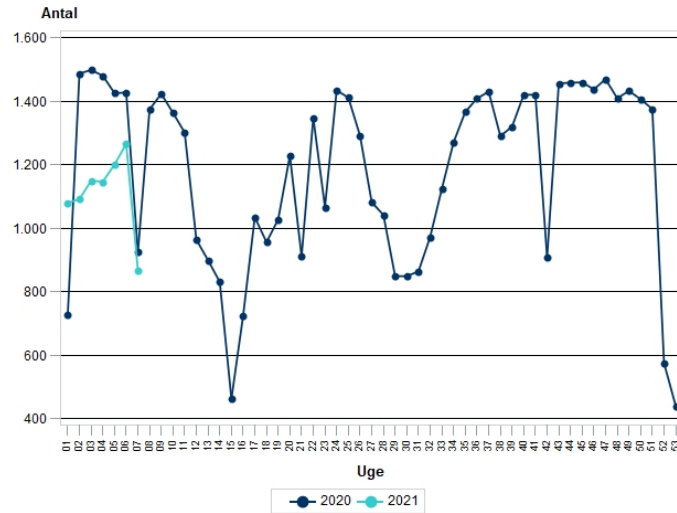
1.3.c MEDICINSK GASTROENTEROLOGI - opdateret 24-02-2021



1.3.d KIRURGI INKL. BØRNEKIRURGI - opdateret 24-02-2021



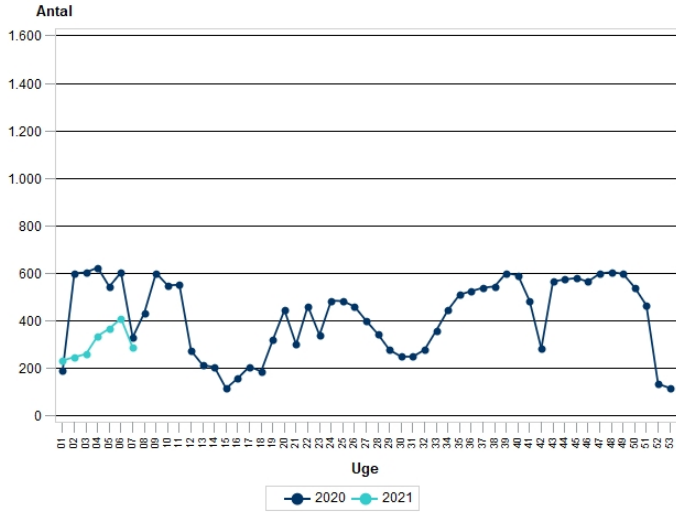
1.3.e ØVRIGE SPECIALER - opdateret 24-02-2021



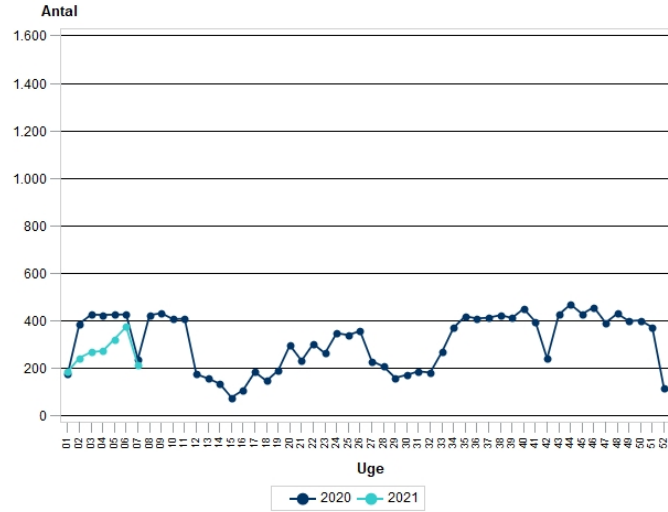
AKTIVITET: GRAF 2 (a-f)

Udvikling i antal PLANLAGTE operationer pr. hospital

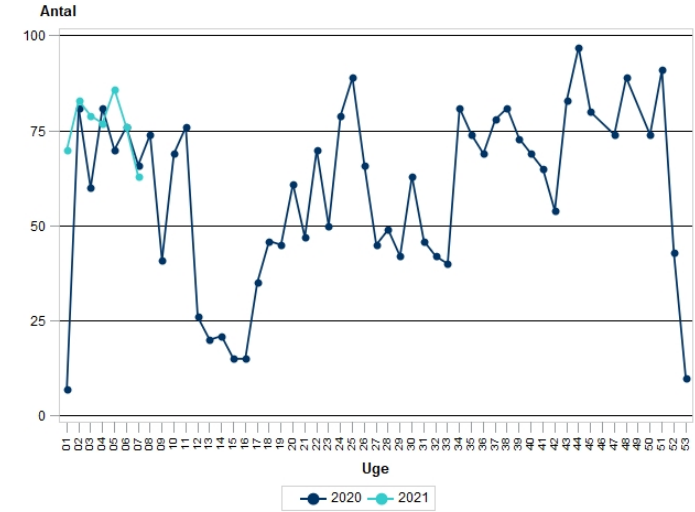
2a. Amager og Hvidovre Hospital - opdateret 24-02-2021



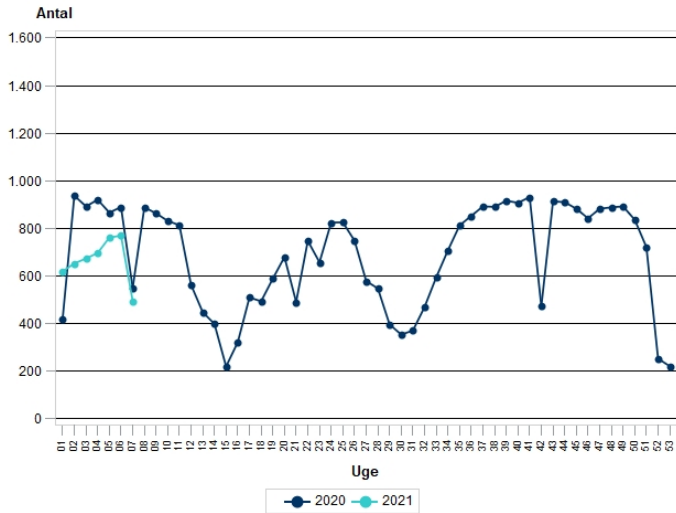
2b. Bispebjerg og Frederiksberg Hospitaler - opdateret 24-02-2021



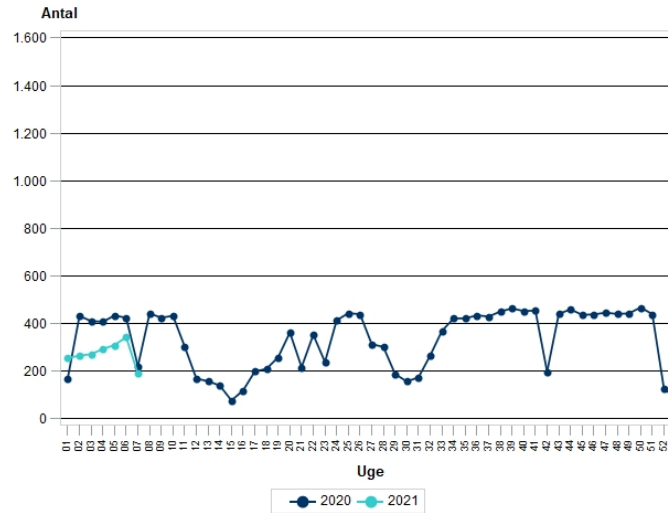
2c. Bornholms Hospital - opdateret 24-02-2021



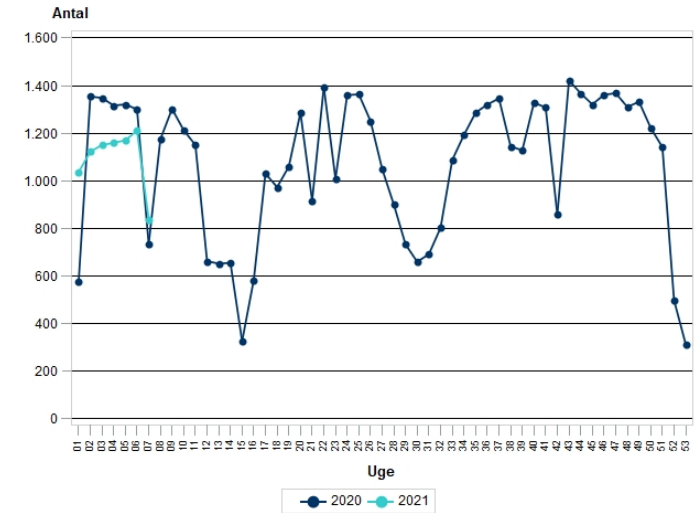
2d. Herlev og Gentofte Hospital - opdateret 24-02-2021



2e. Nordsjællands Hospitaler - opdateret 24-02-2021



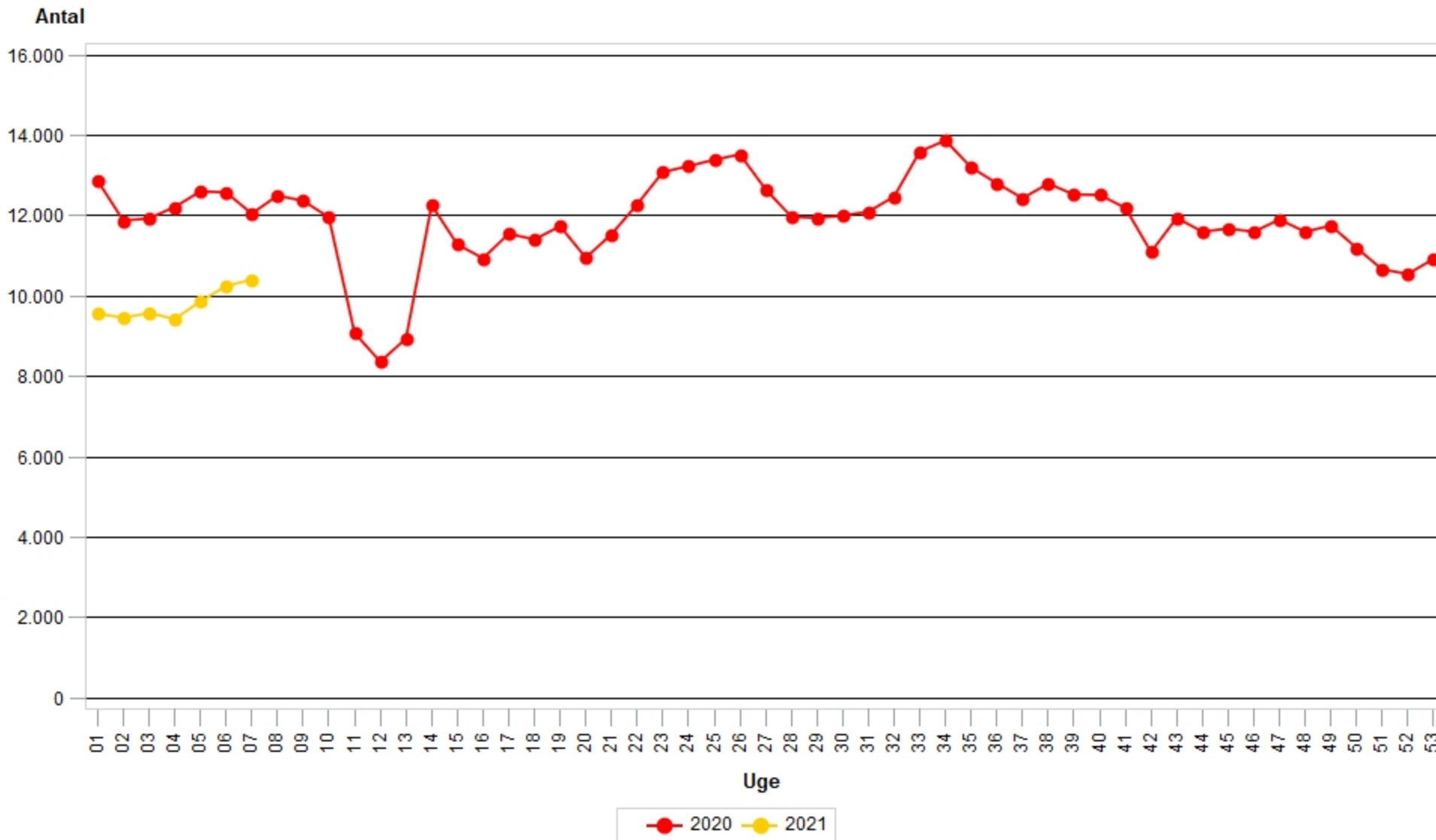
2f. Rigshospitalet - opdateret 24-02-2021



AKTIVITET: GRAF 3.1

Region Hovedstaden - SOMATIK - Opdateret pr. 24-02-2021

Udvikling i antal AKUTTE ambulante kontakter

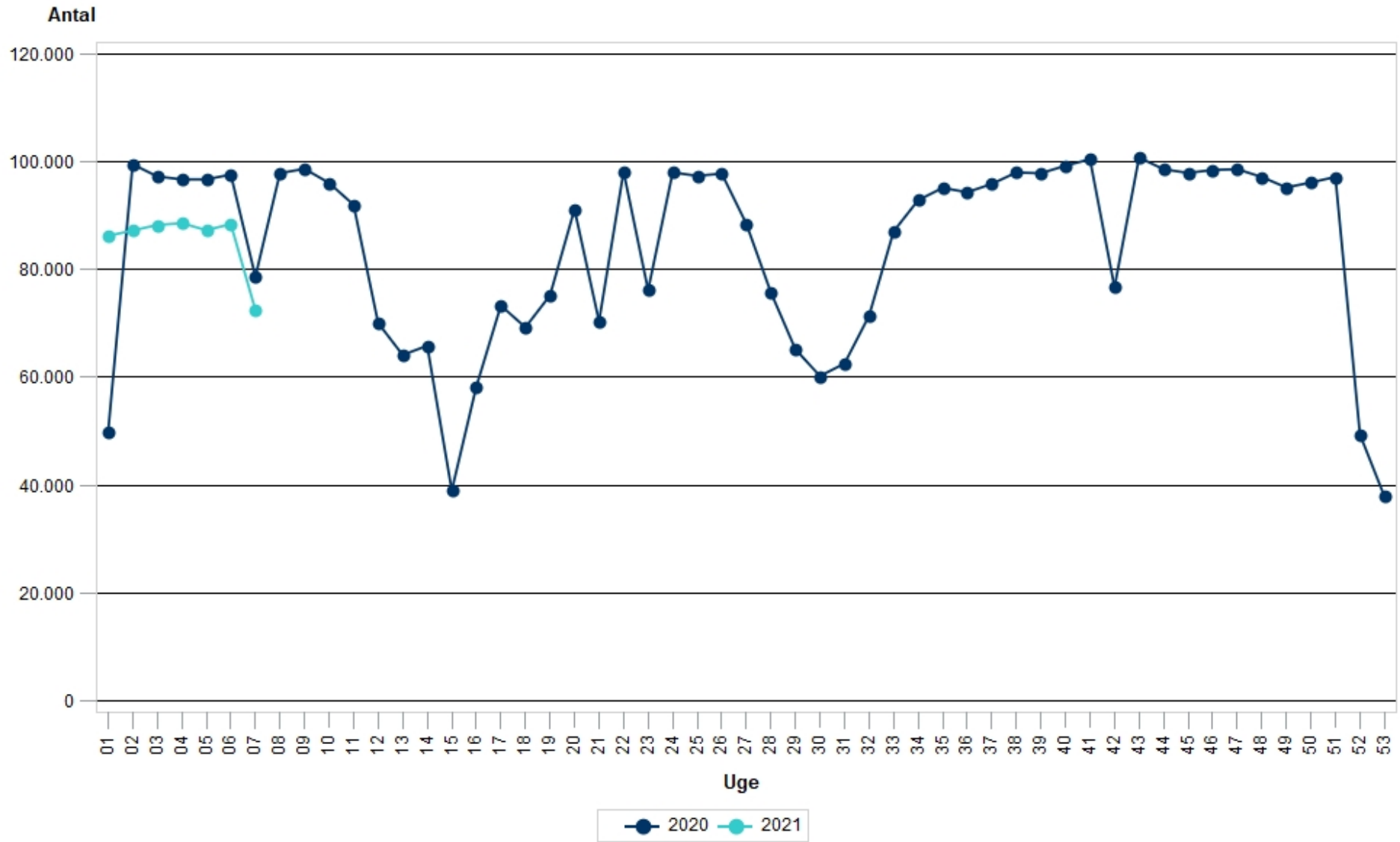


Kilde: Sundhedsplatformen

AKTIVITET: GRAF 3.2

Region Hovedstaden - SOMATIK - Opdateret pr. 24-02-2021

Udvikling i antal PLANLAGTE ambulante kontakter

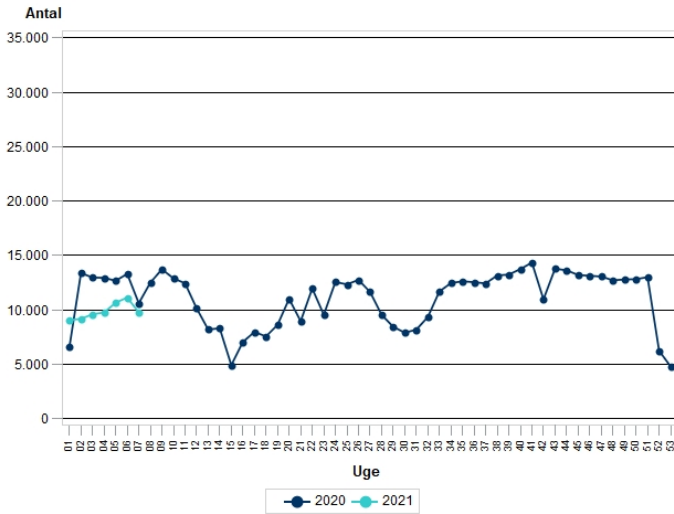


Kilde: Sundhedsplatformen

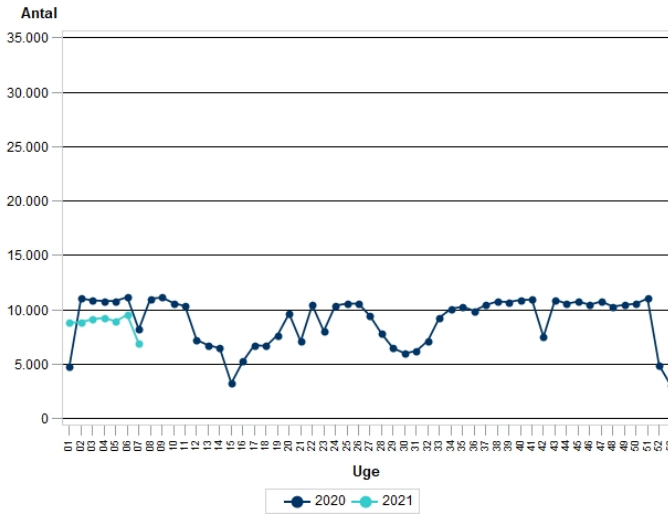
AKTIVITET: GRAF 4 (a-f)

Udvikling i antal PLANLAGTE ambulante kontakter pr. hospital

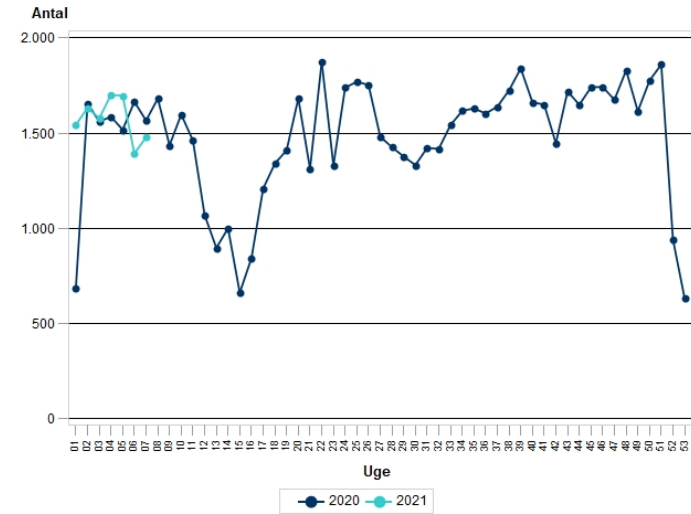
4a. Amager og Hvidovre Hospital - Data opdateret pr. 24-02-2021



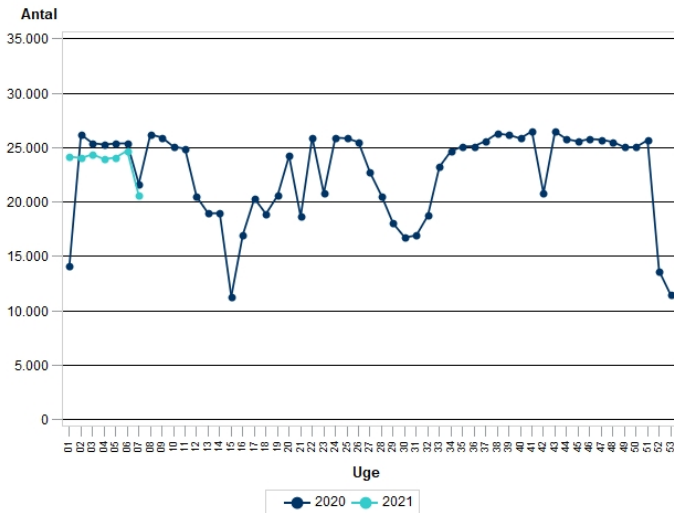
4b. Bispebjerg og Frederiksberg Hospitaler - Data opdateret pr. 24-02-2021



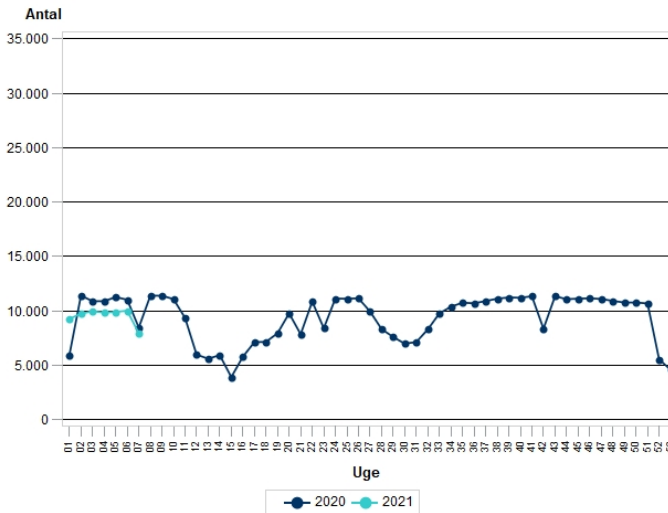
4c. Bornholms Hospital - Data opdateret pr. 24-02-2021



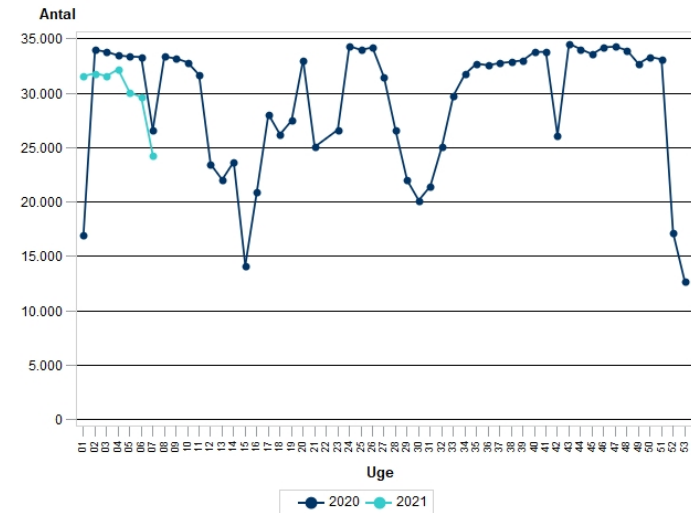
4d. Herlev og Gentofte Hospital - Data opdateret pr. 24-02-2021



4e. Nordsjællands Hospitaler - Data opdateret pr. 24-02-2021



4f. Rigshospitalet - Data opdateret pr. 24-02-2021

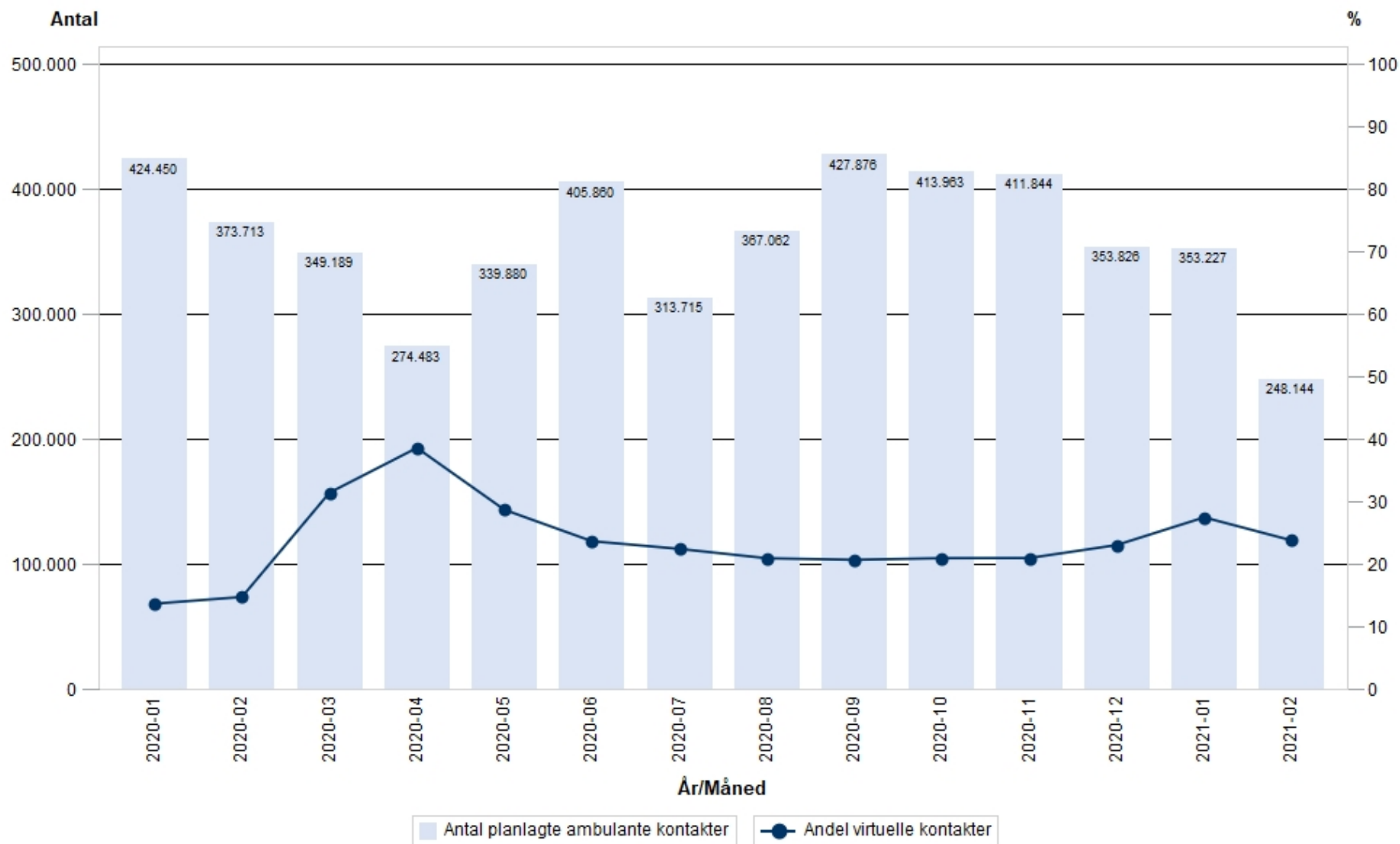


Kilde: Sundhedsplatformen

AKTIVITET: GRAF 5

Region Hovedstaden - SOMATIK - opdateret pr. 24-02-2021

Udvikling i antal PLANLAGTE ambulante kontakter og ANDEL VIRTUELLE kontakter



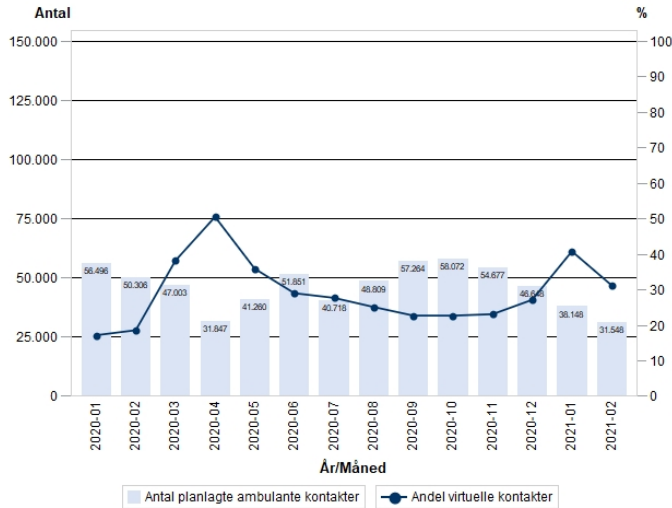
Kilde: Sundhedsplatformen

Bemærk: Opgørelsen må ikke forveksles med afregning i ifm. nærhedsfinansering i DRG

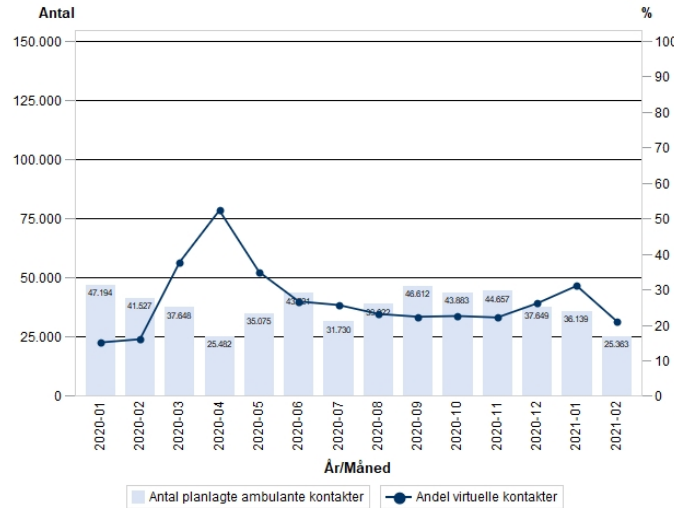
AKTIVITET: GRAF 6 (a-f)

Udvikling i antal PLANLAGTE ambulante kontakter og ANDEL VIRTUELLE kontakter pr. hospital

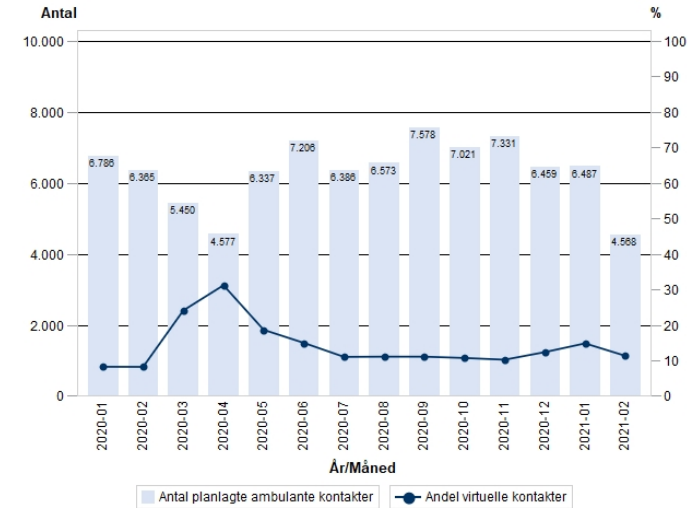
6a. Amager og Hvidovre Hospital - opdateret pr. 24-02-2021



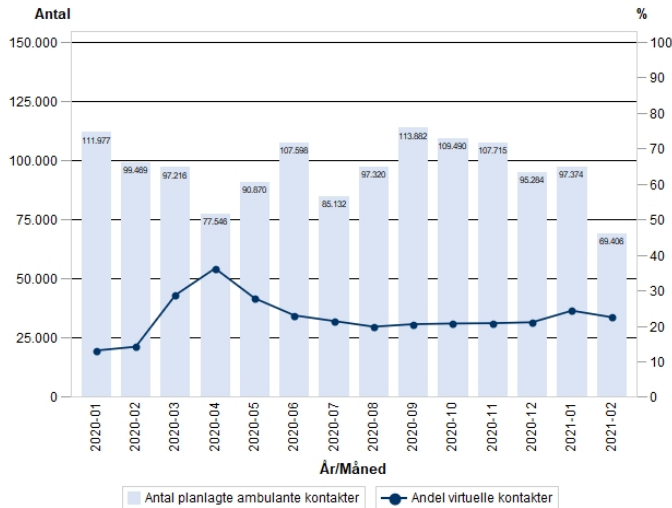
6b. Bispebjerg og Frederiksberg Hospitaler - opdateret pr. 24-02-2021



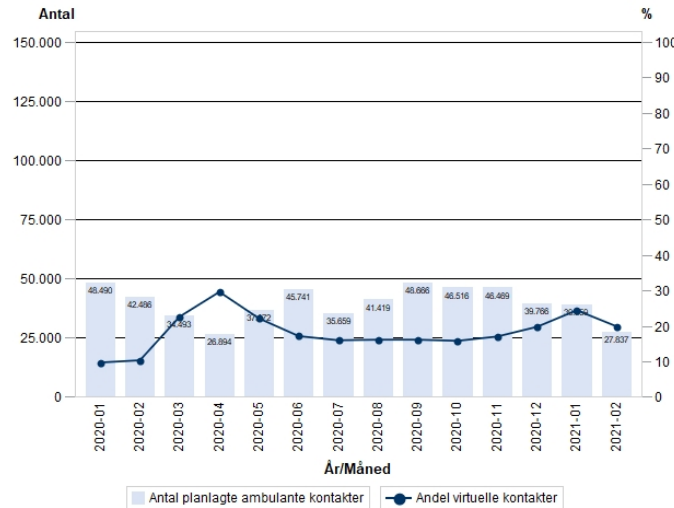
6c. Bornholms Hospital - opdateret pr. 24-02-2021



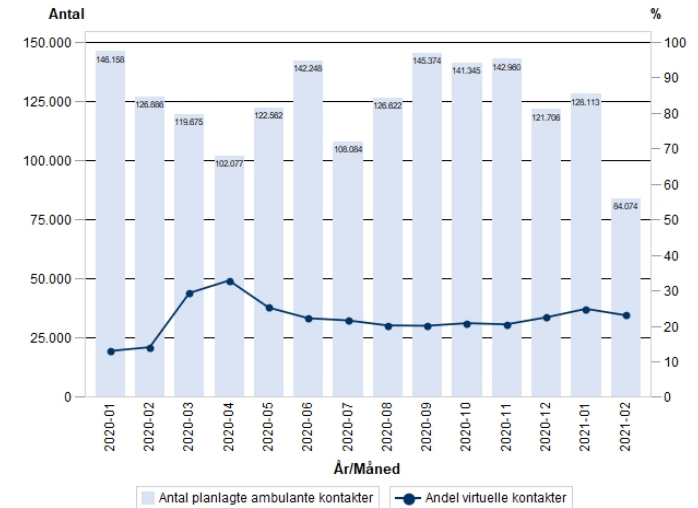
6d. Herlev og Gentofte Hospital - opdateret pr. 24-02-2021



6e. Nordsjællands Hospitaler - opdateret pr. 24-02-2021



6f. Rigshospitalet - opdateret pr. 24-02-2021



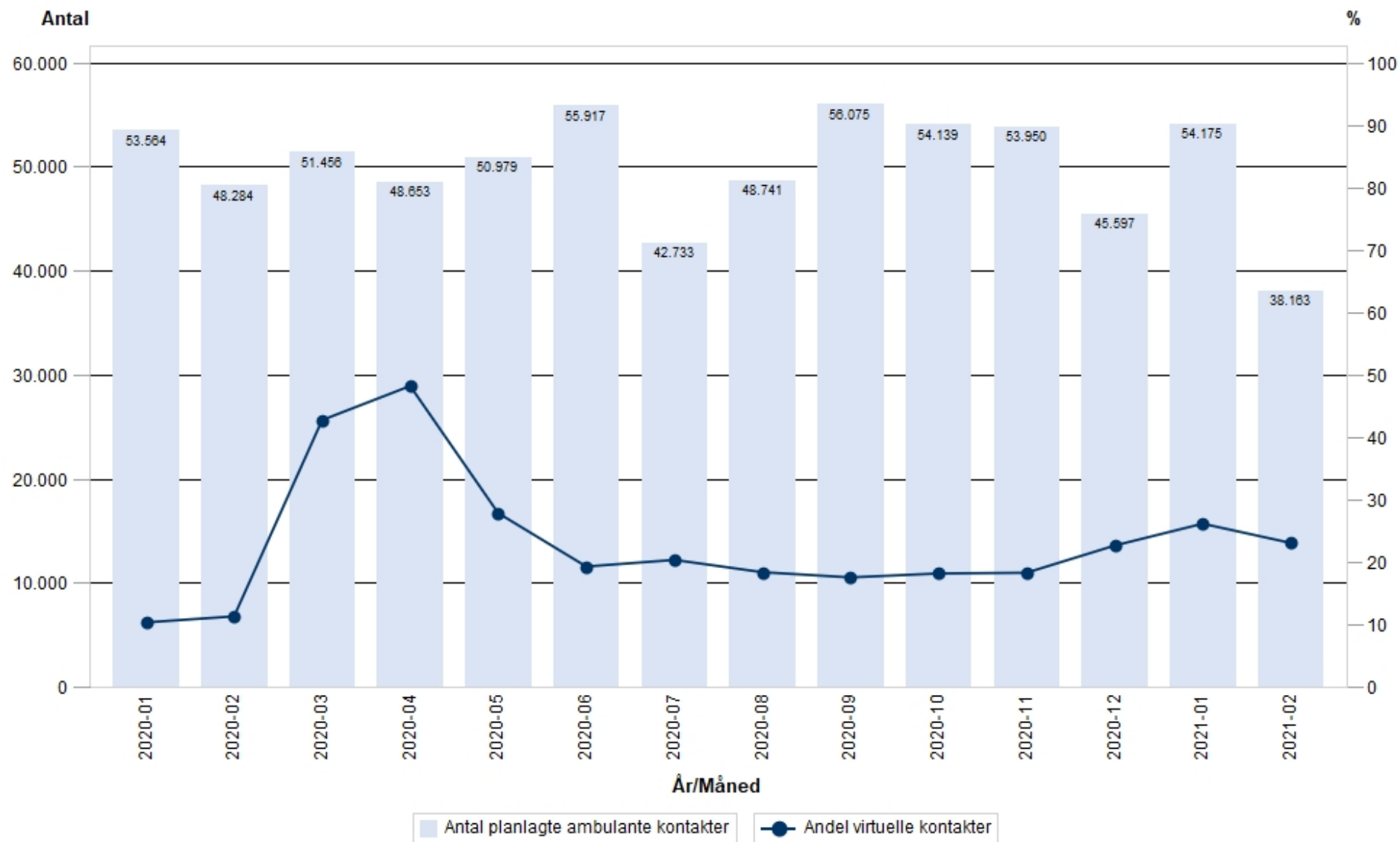
Kilde: Sundhedsplatformen

Bemærk: Opfølgningen må ikke forveksles med afregning i ifm. nærhedsfinansiering i DRG

AKTIVITET: GRAF 7

Region Hovedstaden - PSYKIATRI - opdateret pr. 24-02-2021

Udvikling i antal PLANLAGT ambulante kontakter og ANDEL VIRTUELLE kontakter



Kilde: Sundhedsplatformen