

NOTAT

Til: Forretningsudvalget

Telefon 3866 6000
Direkte 38665293
Mail rikke.skaaning@regionh.dk

Journal-nr.: 20010358
Ref.: rikand

Dato: 14-06-2021

Status på test for COVID-19

Forretningsudvalget bad på mødet den 8. juni om at få beskrevet, hvordan der arbejdes med at justere testkapaciteten i Region Hovedstaden i takt med at stadig flere borgere vaccineres.

Region Hovedstaden følger den overordnede nationale teststrategi og anbefalinger fra sundhedsmyndighederne om håndtering af COVID-19.

Test er fortsat en central del af den nationale indsats mod COVID-19, da test bidrager til at opdage og mindske smittespredningen. Regeringen har endnu ikke offentliggjort en plan for nedskaleringen.

I det følgende gives en status på test i samfundssporet, herunder særligt det regionale råderum til at justere kapaciteten.

Borgernes tilgængelighed til teststeder

Alle borgere skal i henhold til den nationale teststrategi for COVID-19 i udgangspunkt ikke have mere end 20 km til nærmeste teststed – og i mange tilfælde mindre.

I Region Hovedstaden er der derfor etableret et fintmasket net af knap 100 faste teststeder, og ingen borgere har i fugleflugt mere end 7,5 km til nærmeste teststed.

I hver af de 29 kommuner i regionen er der således mindst to testmuligheder, så borgerne kan vælge enten en PCR- eller en hurtigtest. Den konkrete placering af teststederne er sket i tæt samarbejde med de enkelte kommuner.

Testmulighederne evalueres løbende og ændres efter behov hen over sommeren i tæt dialog med de 29 kommuner i regionen. Mere præcis lokation og åbningstider for de enkelte teststeder fremgår af regionens hjemmeside: [Find nærmeste COVID-19 teststed \(regionh.dk\)](https://www.regionh.dk/rikand/rikand-2021-06-14-14-06-2021-20010358).

Foruden de faste teststeder, der udgør grundstenen i den nationale teststrategi, råder regionen over en et mobilt testberedskab, der efter anvisning fra Styrelsen for Patientsikkerhed kan sættes ind ved særlige behov fx steder med høj smitte, herunder også på tværs af regionerne.

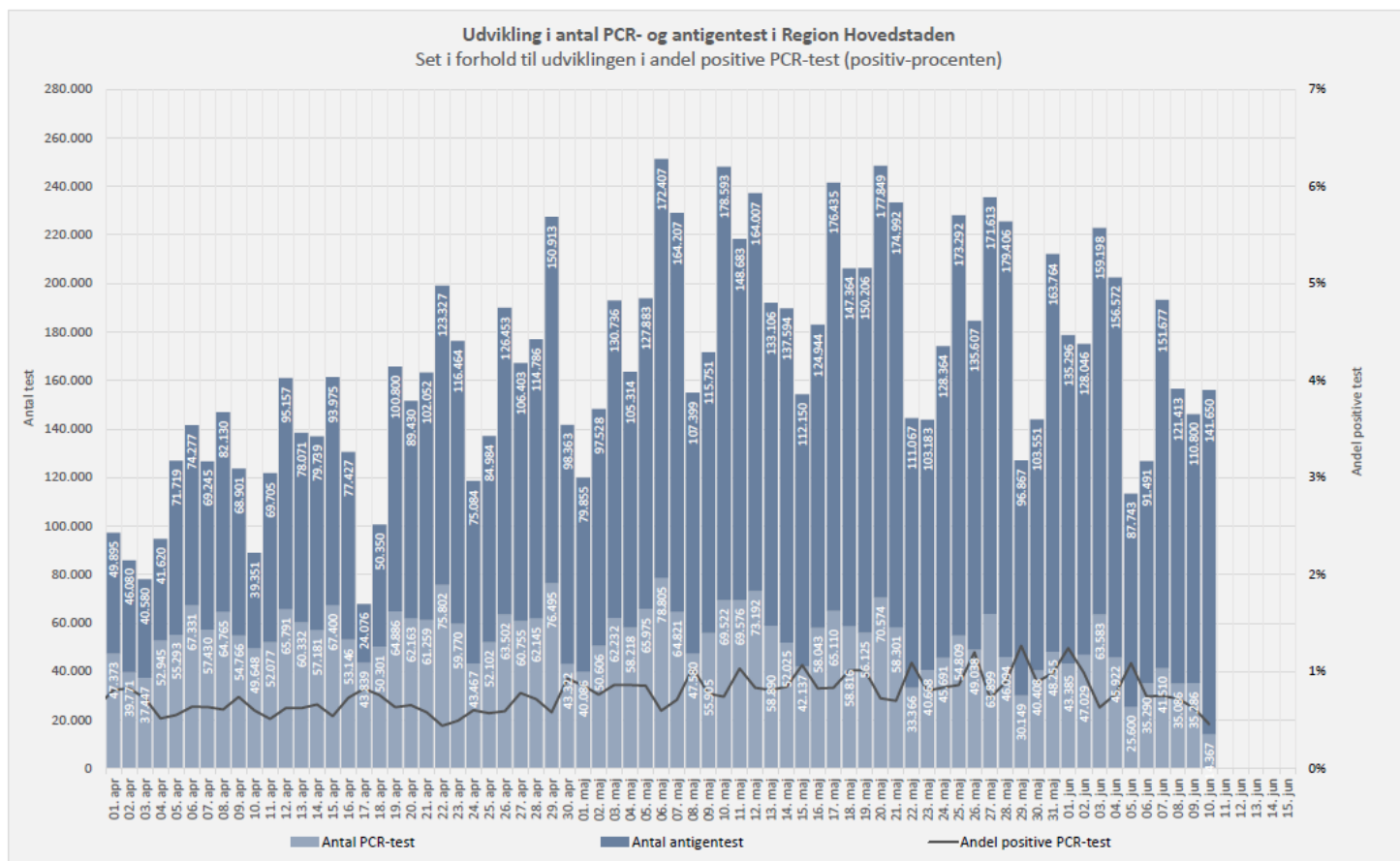
Testkapacitet

Den nationale daglige testkapacitet er på nuværende tidspunkt på 170.000 PCR-test og 500.000 hurtigtest, i alt altså 670.000 daglige test.

Heraf er den samlede testkapacitet, som Region Hovedstaden er forpligtet til at stille til rådighed, på 247.900 daglige test. Heraf er 62.900 PCR-test, og 185.000 hurtigtest.

I perioden fra den 3. juni 2021 til den 9. juni 2021 blev 57% af PCR-testkapaciteten udnyttet, og af kapaciteten til hurtigtest blev 54% udnyttet.

Antallet af udførte test er, som det fremgår af nedenstående oversigt, let faldende med væsentlige udsving hen over ugen. En tendens der genfindes på landsplan.



Kilde: COVID-19 EpiMiba Epidemic Report (udtræk kl. 8). Opførelsen viser antal prøver for COVID-19 med Region Hovedstaden som bopælsregion. Personer kan testes flere gange per dag.

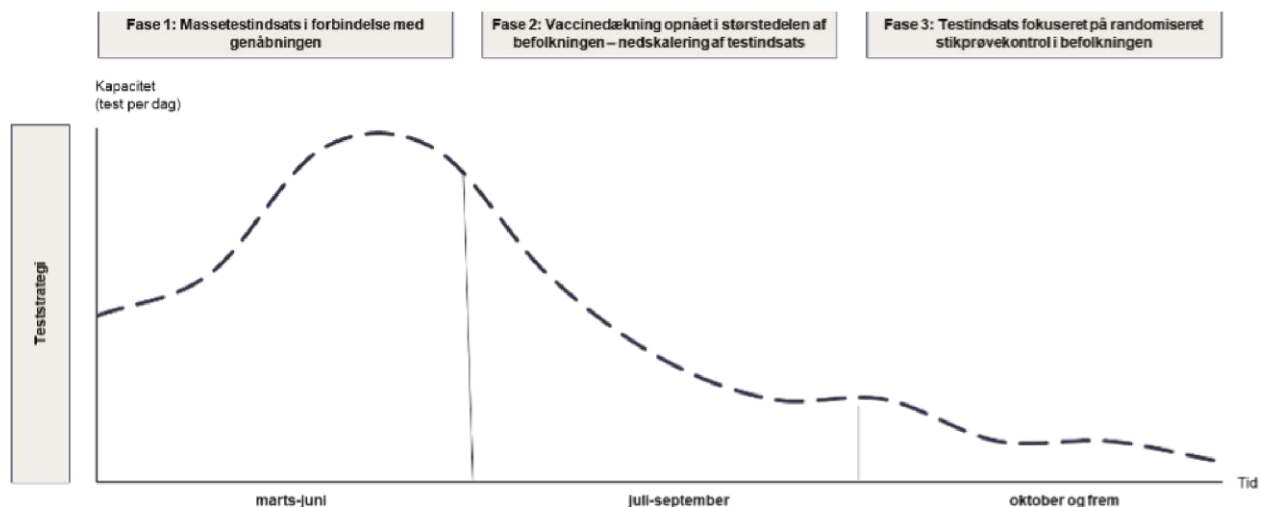
Note: Der er en forskelse fra podningen er taget til den optræder i opførelse af antal positive test. Data dækker over både offentligt finansierede og ikke offentligt finansierede test. Ud over data fra TestCenter Danmark og landets Klinisk Mikrobiologiske Afdelinger, indeholder offentlige data også testindsatser i kommunalt regi på skoler. Data fra de private testudbydere dækker både offentligt finansierede og ikke offentligt finansierede test. Der vil løbende blive tilkøbt flere private testudbydere til opførelsen.

Dette er helt forventelig, da en større andel af befolkningen er vaccineret, og da man nu kan anvende den første vaccine mod COVID-19 som gyldig dokumentation i form af coronapas til en række aktiviteter i samfundet.

Nedskalering

Når en større del af befolkningen er vaccineret og sommersæsonens forventelig har mindsket mittern med COVID-19, forventes ifølge den nationale teststrategi en nedskalering af testindsatsen. I denne fase skal test målrettes hvor der er behov og mod grupper der endnu ikke er vaccineret – jf. nedenstående figur.

Figur 1: Mulige faser i teststrategien (illustrativ)



Kilde: COVID-19: Teststrategi, 25. marts 2021, side 4

Regeringen har imidlertid endnu ikke offentliggjort en nedskaleringsplan for testkapaciteten, hvorfor Region Hovedstaden for nuværende er forpligtet til at stille en kapacitet på 247.900 daglige test til rådighed – jf. ovenstående afsnit om kapacitet.

Med henblik på mest mulig effektiv drift af den eksisterende kapacitet planlægges imidlertid ikke med etablering af nye unikke tekststeder i Region Hovedstaden, da disse ligeledes skal være rentable at drive for den private leverandør.