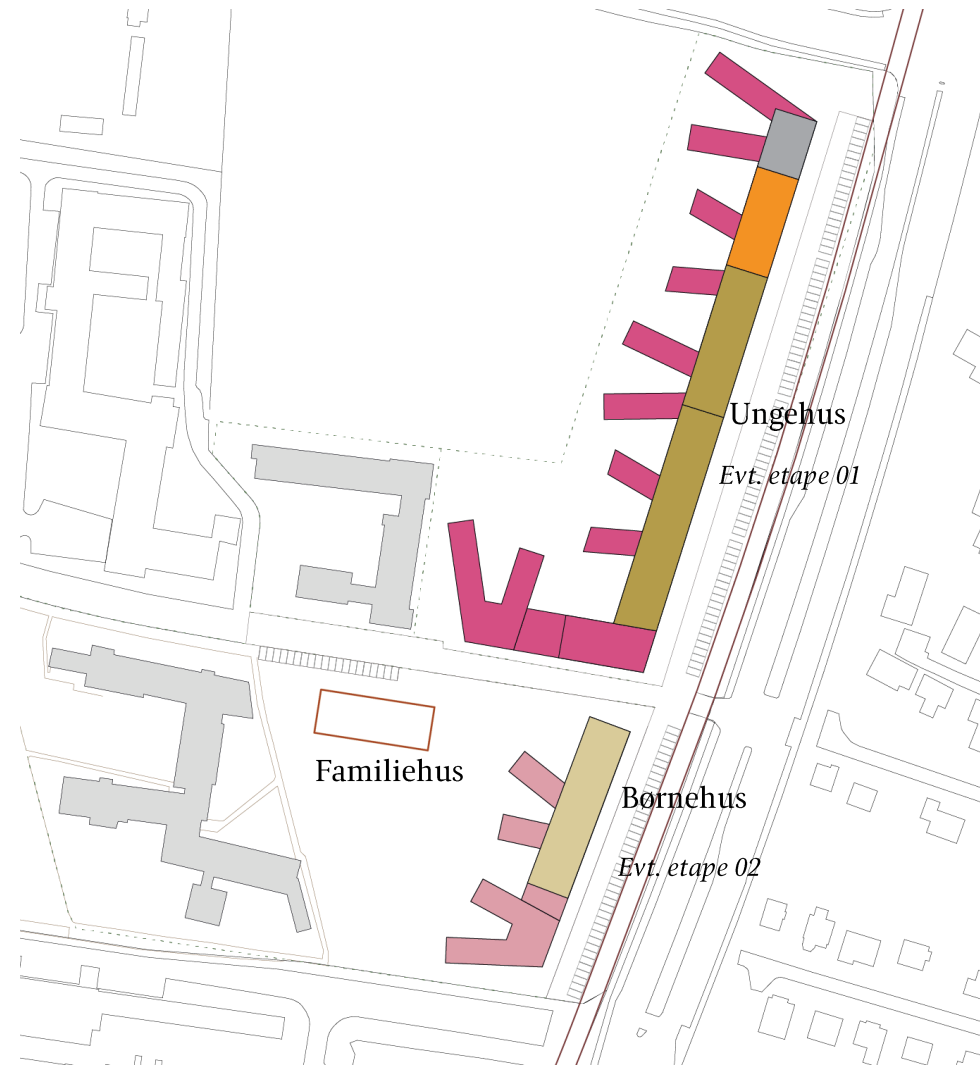
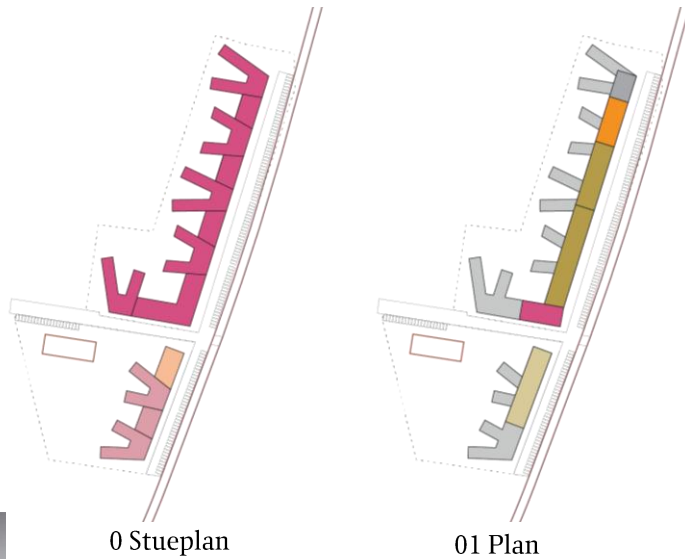


Afsnit i nybyggeri

Nybyggeriets omfang og placering i byggefeltet er her vist i en rumlig analyse, et volumenstudie. Et volumenstudie analyserer hvorvidt det er muligt at placere givne behov for areal og nærheder/ sammenhænge i en stiliseret bygningsstruktur indenfor det konkrete byggefelt.

- Unge Døgn
- Unge Dag
- Unge Amb
- Børn Døgn
- Børn Dag
- Børn Amb
- Familiehus (ekstern finansiering)



Afsnit i ombygget eksisterende byggeri

