

Datapakke vedr. aktivitet - FU

Data til og med 9. januar 2022.

Opdateret 11. januar 2022. Kilde SP.

Udvikling i antal operationer pr. uge

- ✘ Antal **akutte** operationer for Region Hovedstaden - Graf 1.1
- ✘ Antal **planlagte** operationer for Region Hovedstaden - Graf 1.2
- ✘ Antal **planlagte** operationer - udvalgte specialer - Graf 1.3 (a-e)
- ✘ Antal **planlagte** operationer pr. hospital - Graf 2 (a-f)

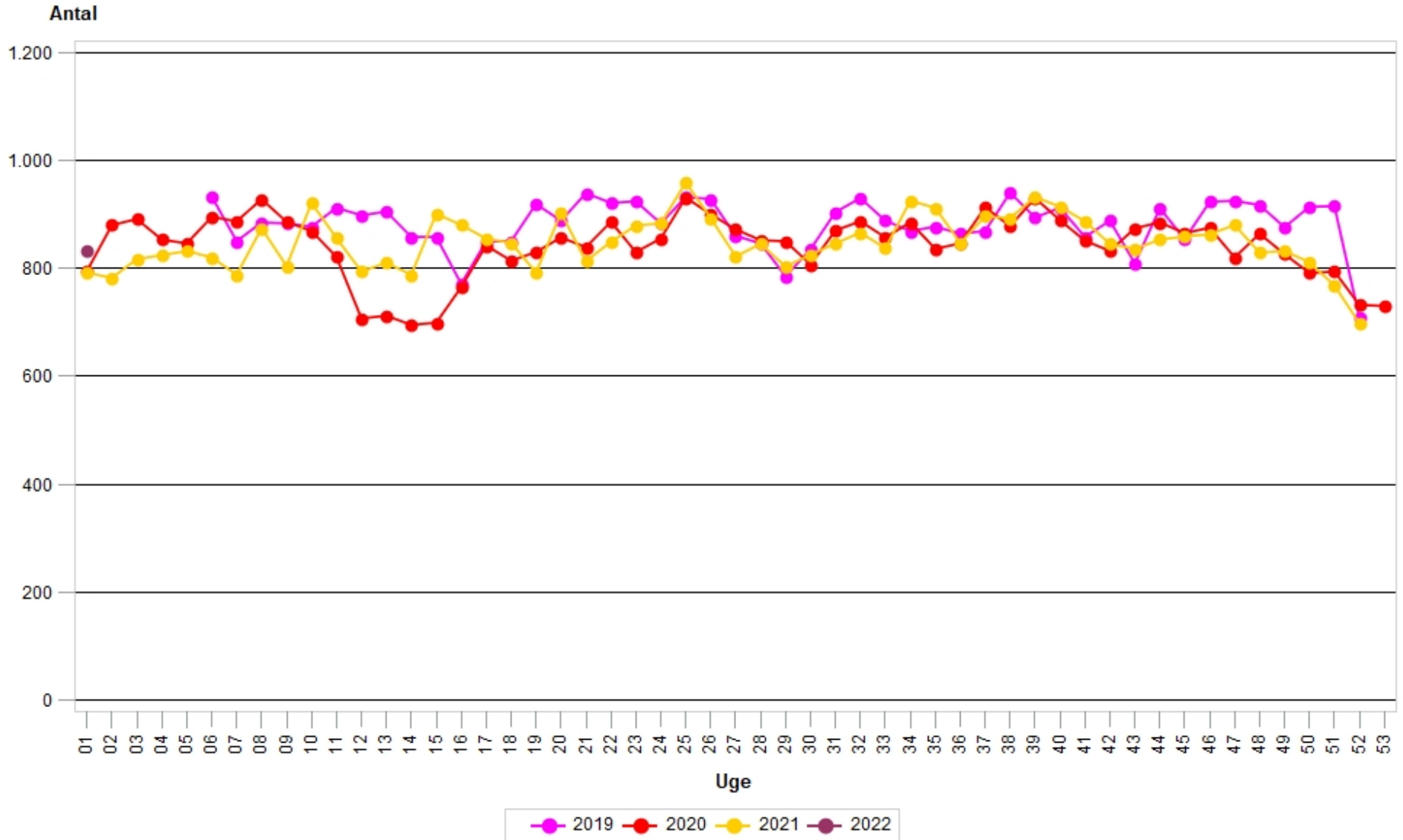
Udvikling i antal ambulante kontakter - SOMATIK pr. uge

- ✘ Antal **akutte** ambulante kontakter for Region Hovedstaden - SOMATIK - Graf 3.1
- ✘ Antal **planlagte** ambulante kontakter for Region Hovedstaden - SOMATIK - Graf 3.2
- ✘ Antal **planlagte** ambulante kontakter pr. hospital - SOMATIK - Graf 4 (a-f)

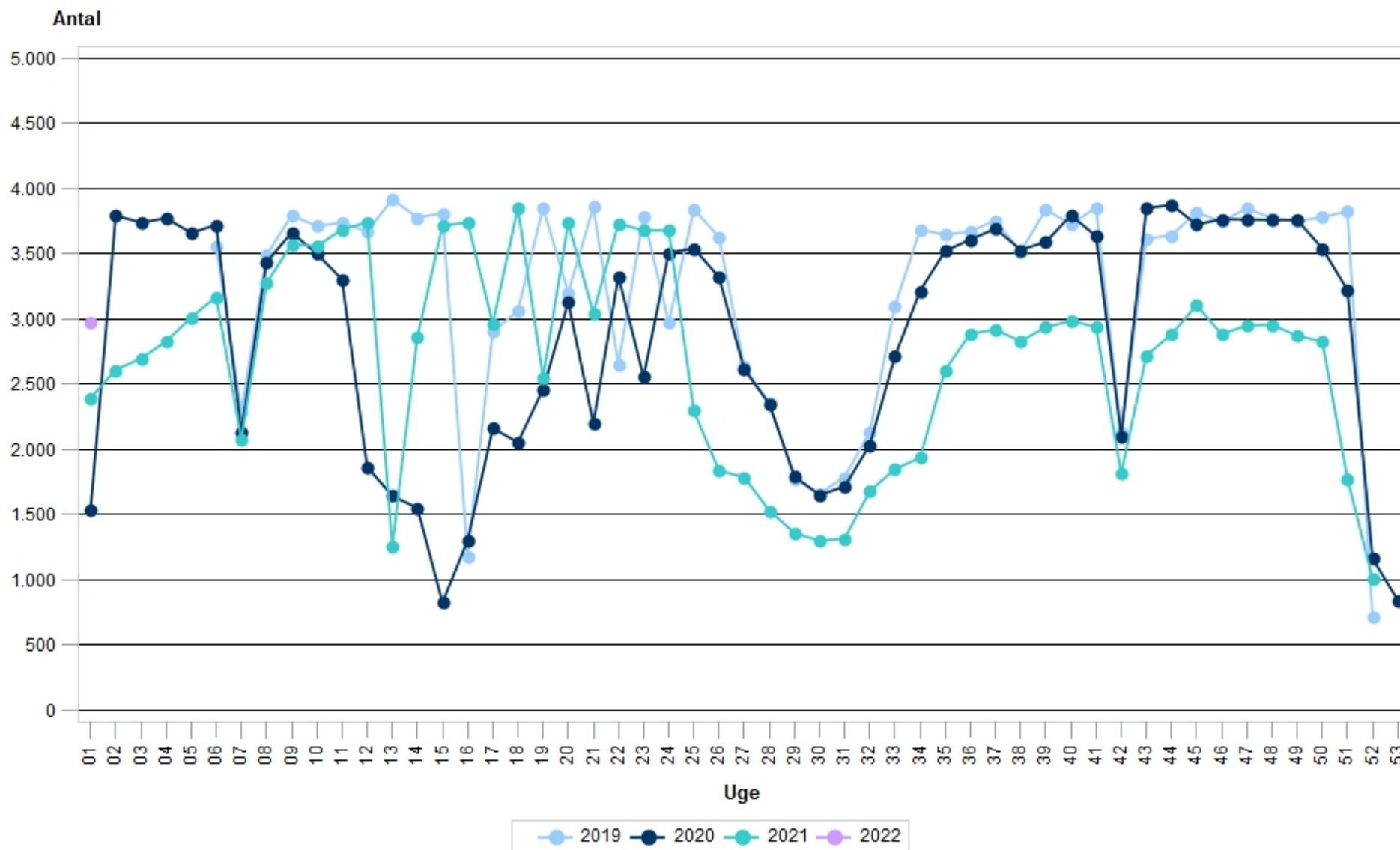
Udvikling i antal indlæggelser - SOMATIK pr. uge

- ✘ Antal **akutte** indlæggelser for Region Hovedstaden opgjort pr. uge - Graf 5.1
- ✘ Antal **planlagte** indlæggelser for Region Hovedstaden opgjort pr. uge - Graf 5.2
- ✘ Antal **planlagte indlæggelser** pr. hospital opgjort pr. uge - Graf 6 (a-f)

AKTIVITET: GRAF 1.1
Region Hovedstaden - opdateret 11-01-2022
Udvikling i antal AKUTTE operationer



AKTIVITET: GRAF 1.2
Region Hovedstaden - opdateret 11-01-2022
Udvikling i antal PLANLAGTE operationer

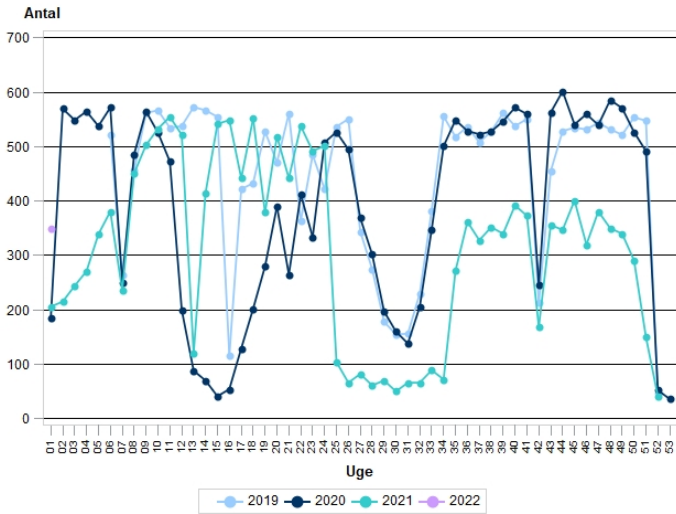


Kilde: Sundhedsplatformen

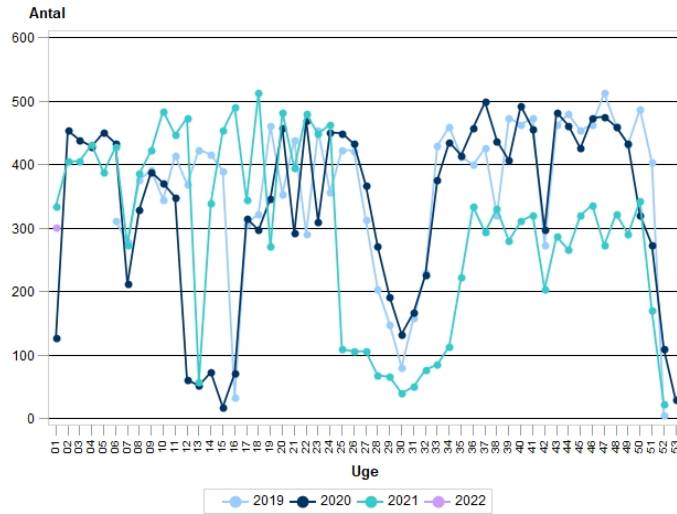
AKTIVITET: GRAF 1.3 (a-e)

Udvikling i antal PLANLAGTE operationer - Udvalgte specialer

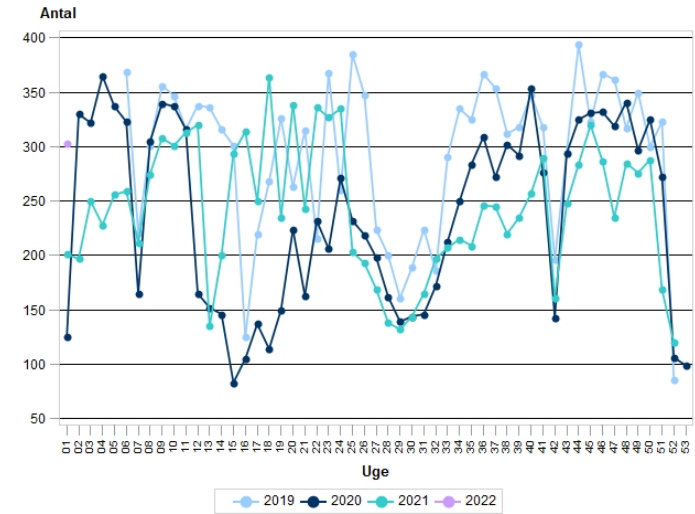
1.3.a ORTOPÆDKIRURGI - opdateret 11-01-2022



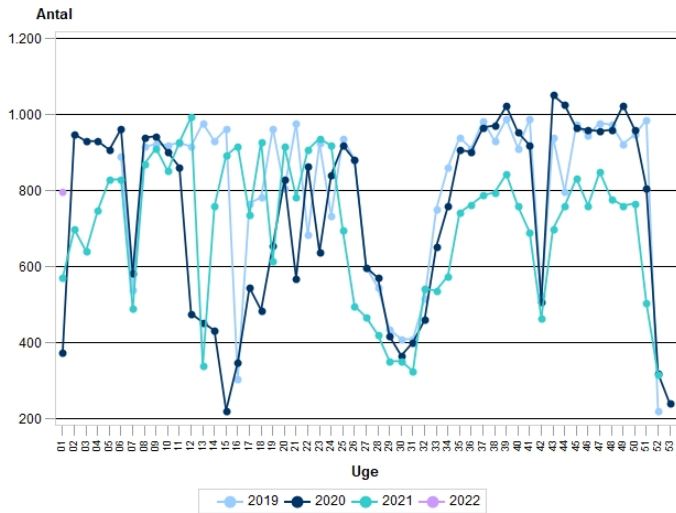
1.3.b ØJENKIRURGI - opdateret 11-01-2022



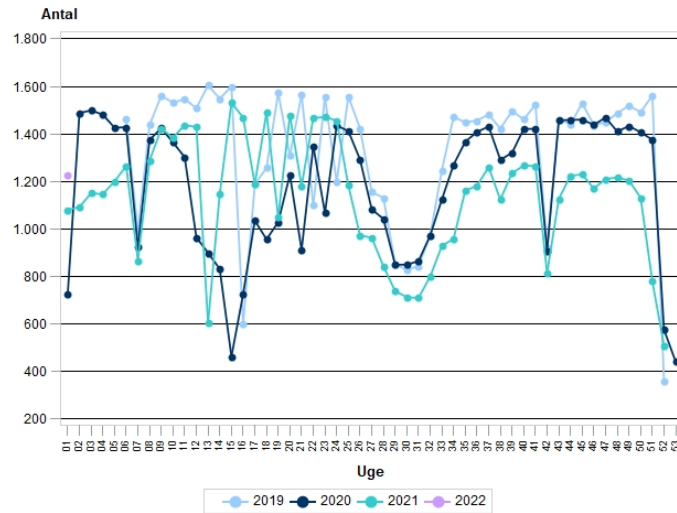
1.3.c MEDICINSK GASTROENTEROLOGI - opdateret 11-01-2022



1.3.d KIRURGI INKL. BØRNEKIRURGI - opdateret 11-01-2022



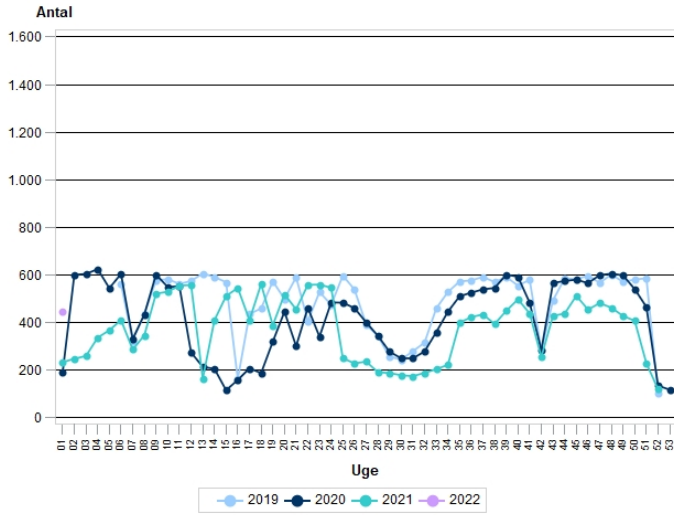
1.3.e ØVRIGE SPECIALER - opdateret 11-01-2022



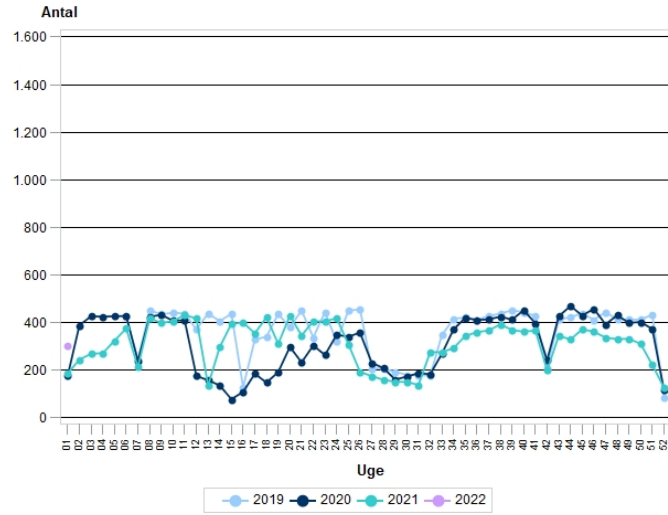
AKTIVITET: GRAF 2 (a-f)

Udvikling i antal PLANLAGTE operationer pr. hospital

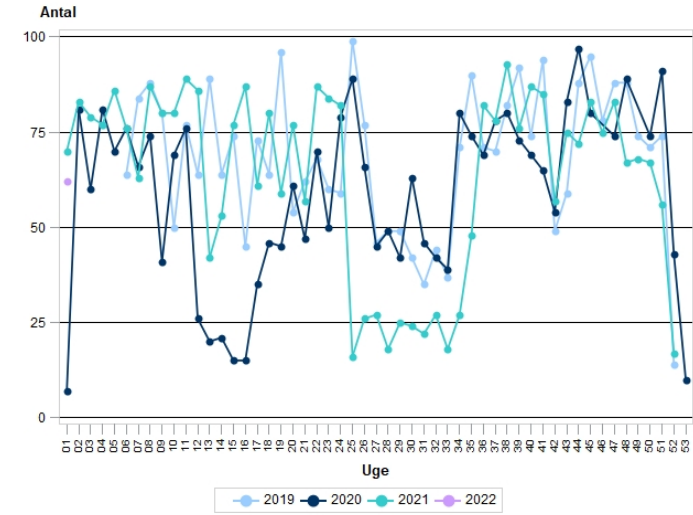
2a. Amager og Hvidovre Hospital - opdateret 11-01-2022



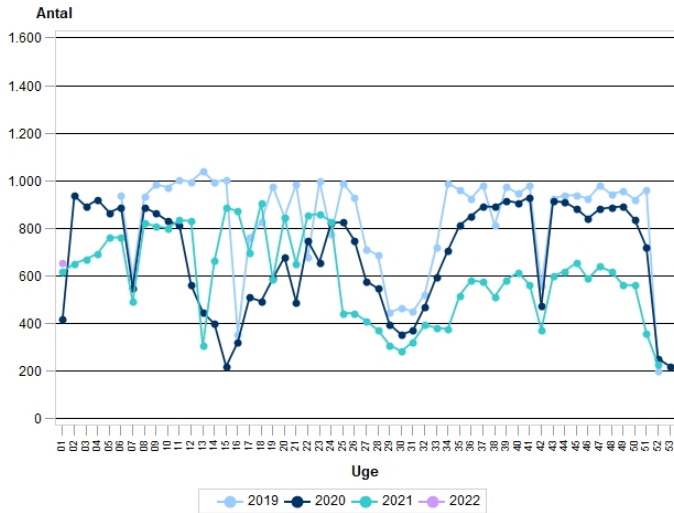
2b. Bispebjerg og Frederiksberg Hospitaler - opdateret 11-01-2022



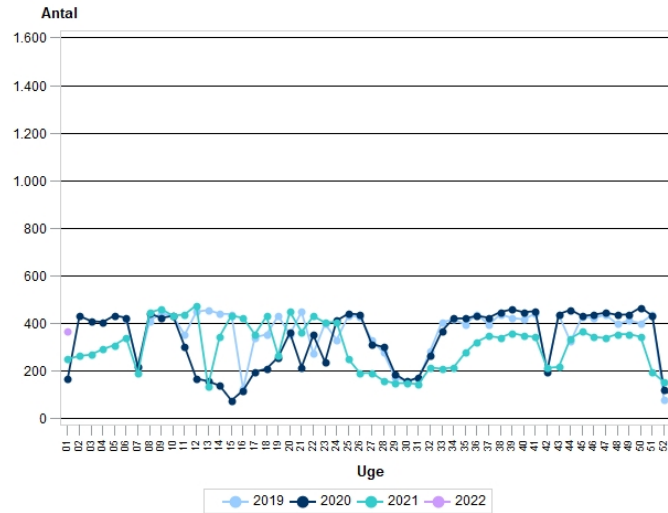
2c. Bornholms Hospital - opdateret 11-01-2022



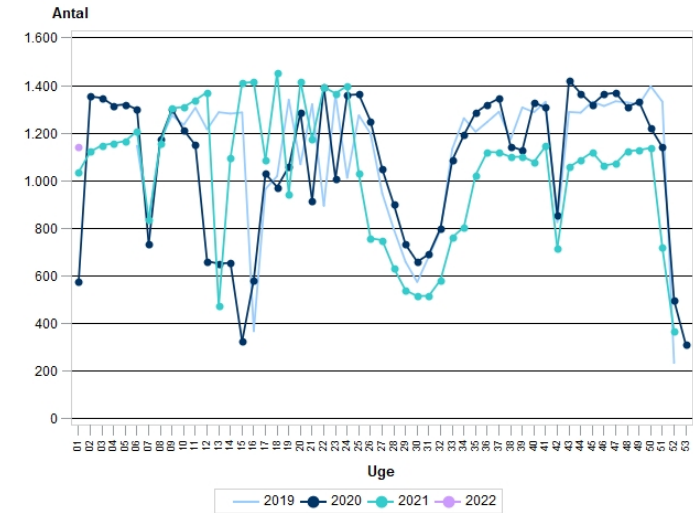
2d. Herlev og Gentofte Hospital - opdateret 11-01-2022



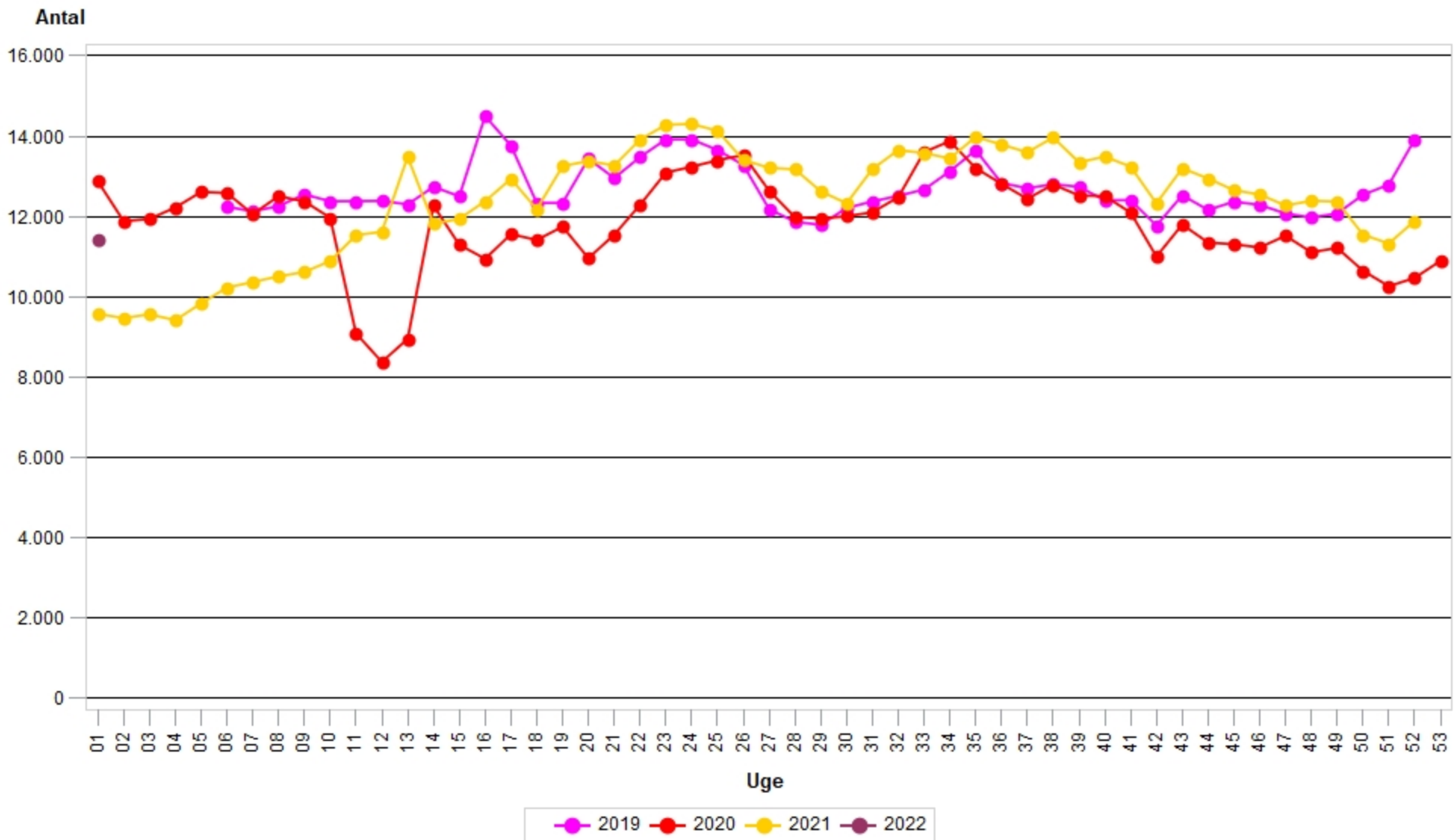
2e. Nordsjællands Hospitaler - opdateret 11-01-2022



2f. Rigshospitalet - opdateret 11-01-2022

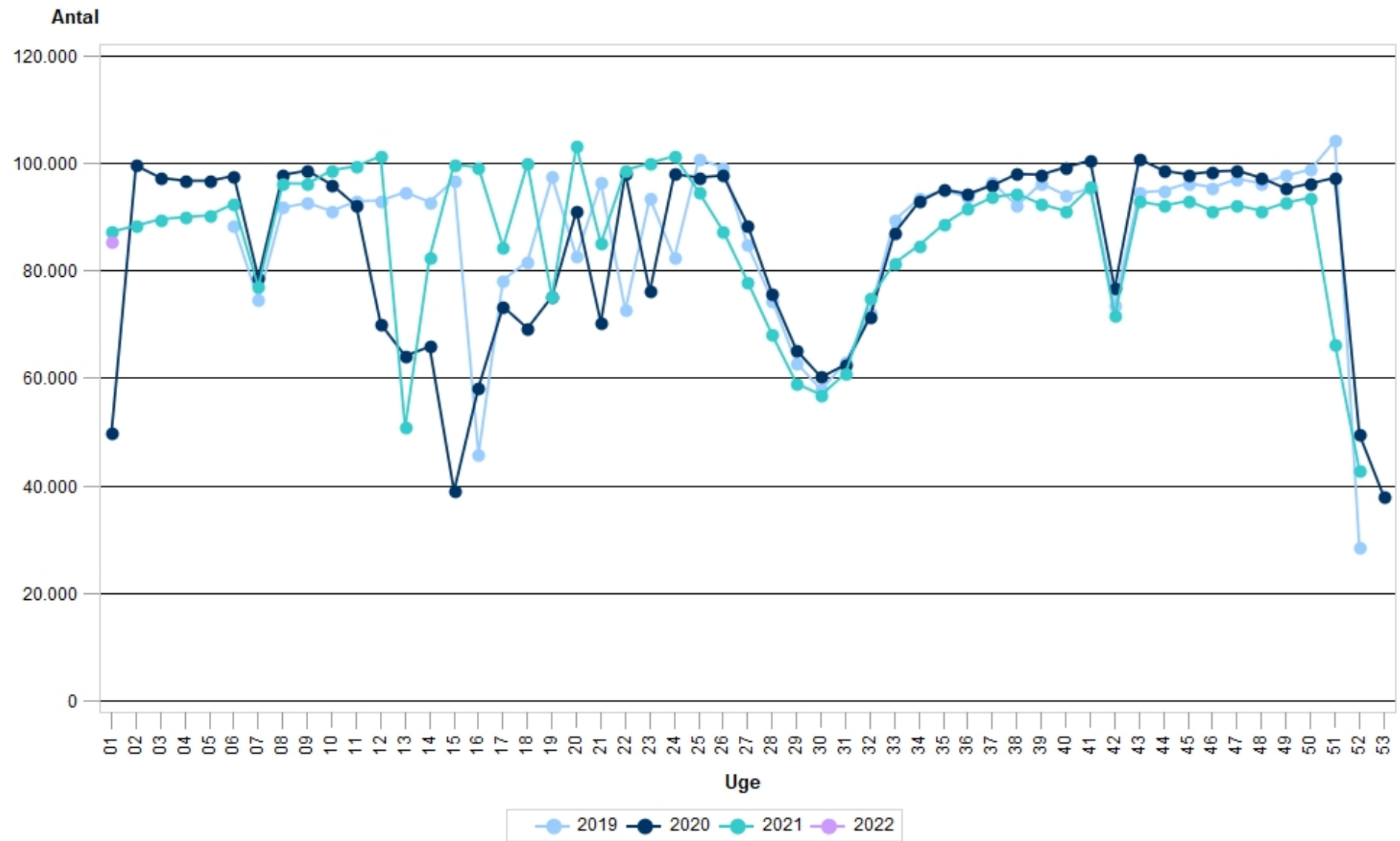


AKTIVITET: GRAF 3.1
Region Hovedstaden - SOMATIK - Opdateret pr. 11-01-2022
Udvikling i antal AKUTTE ambulante kontakter



Kilde: Sundhedsplatformen

AKTIVITET: GRAF 3.2
Region Hovedstaden - SOMATIK - Opdateret pr. 11-01-2022
Udvikling i antal PLANLAGTE ambulante kontakter

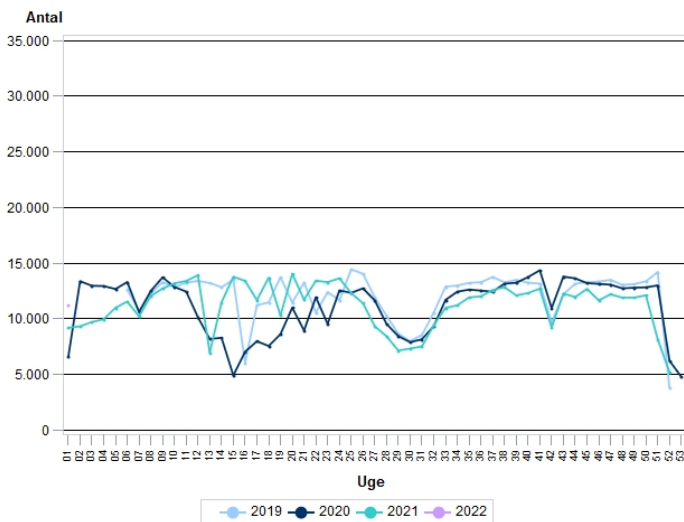


Kilde: Sundhedsplatformen

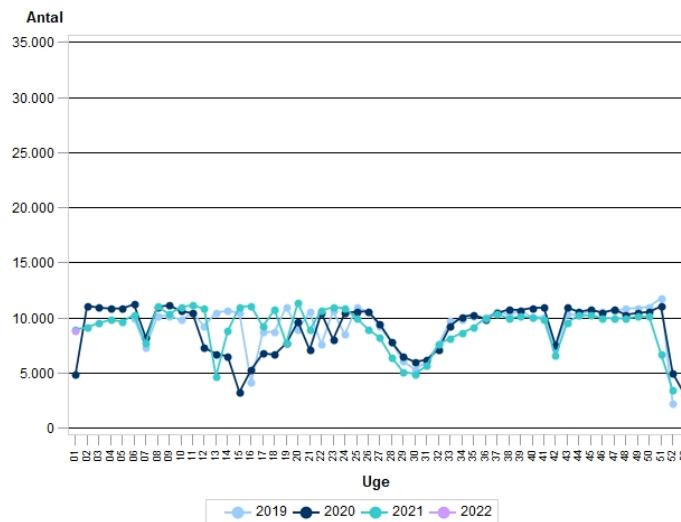
AKTIVITET: GRAF 4 (a-f)

Udvikling i antal PLANLAGTE ambulante kontakter pr. hospital

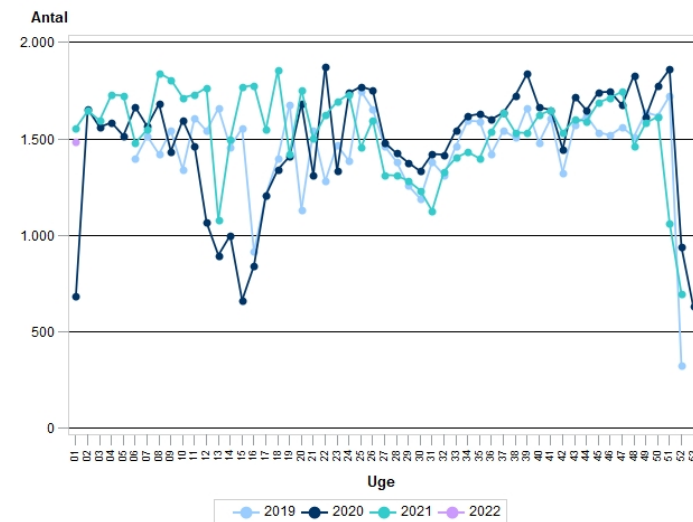
4a. Amager og Hvidovre Hospital - Data opdateret pr. 11-01-2022



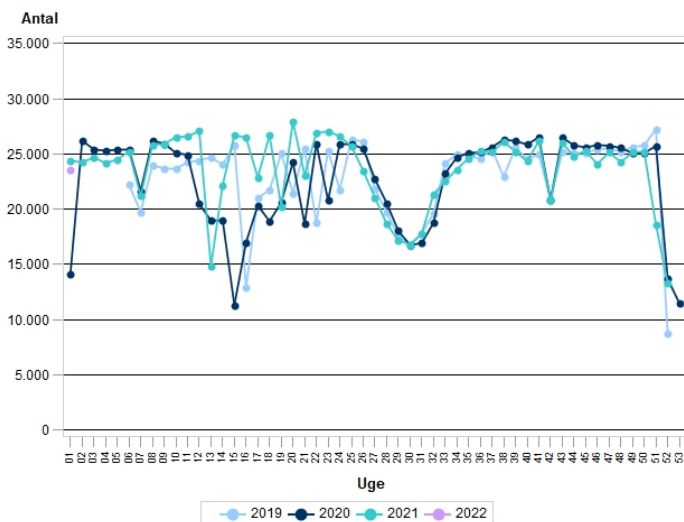
4b. Bispebjerg og Frederiksberg Hospitaler - Data opdateret pr. 11-01-2022



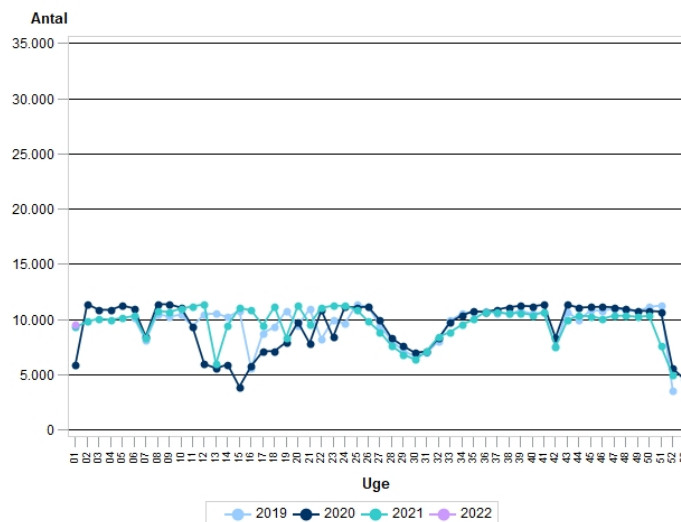
4c. Bornholms Hospital - Data opdateret pr. 11-01-2022



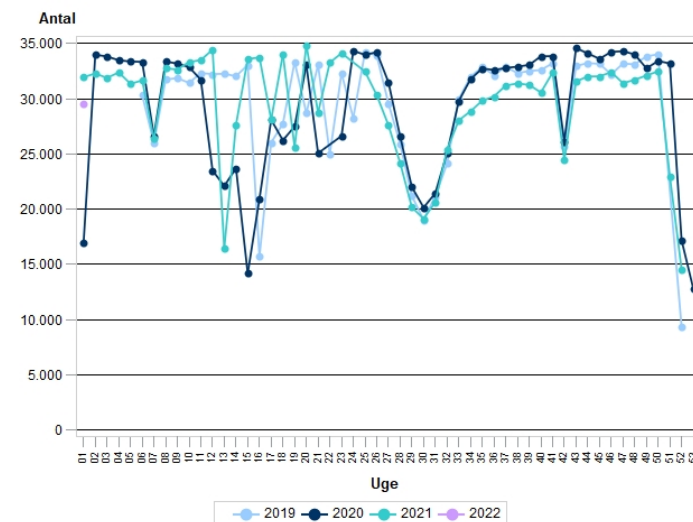
4d. Herlev og Gentofte Hospital - Data opdateret pr. 11-01-2022



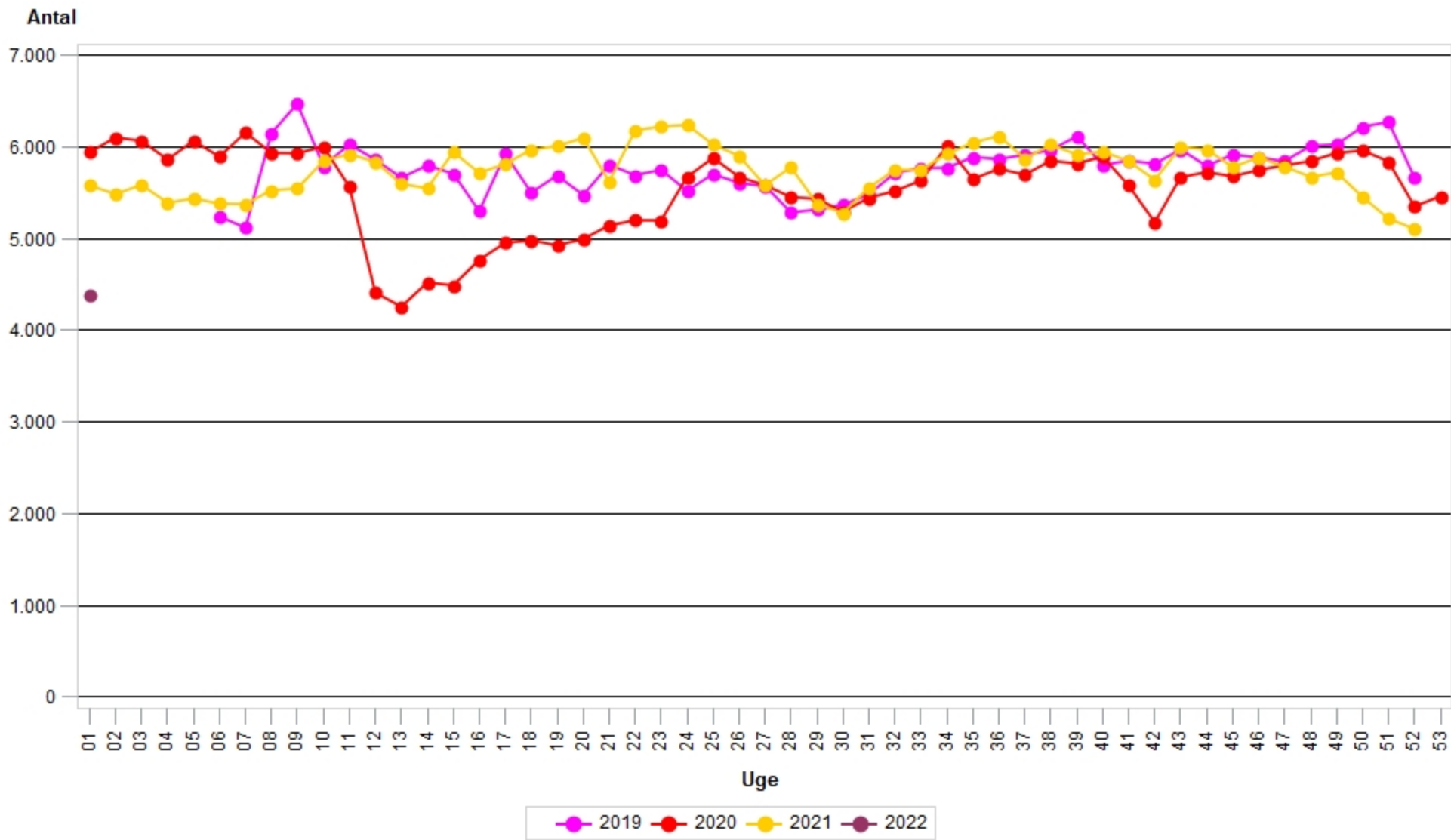
4e. Nordsjællands Hospitaler - Data opdateret pr. 11-01-2022



4f. Rigshospitalet - Data opdateret pr. 11-01-2022

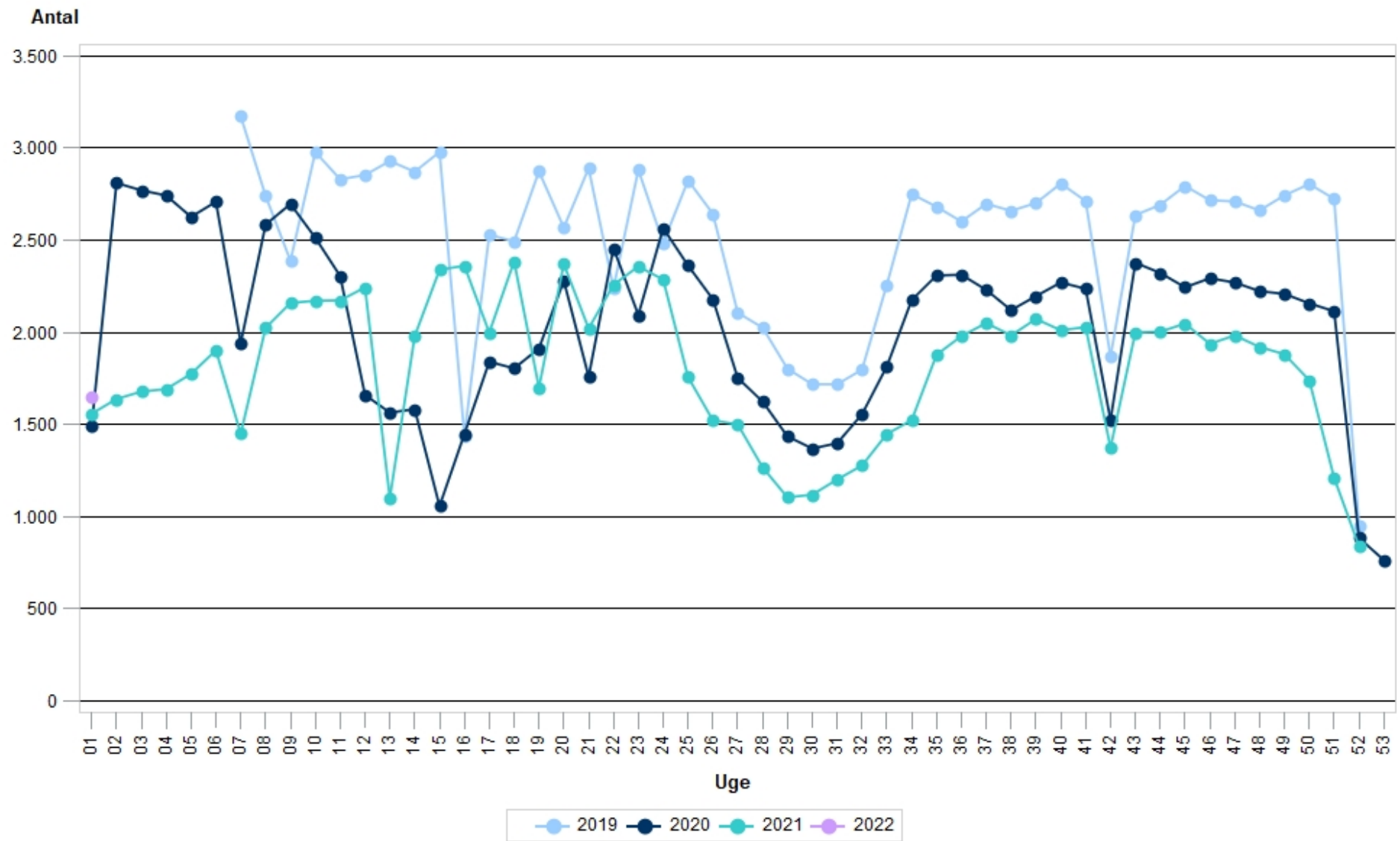


AKTIVITET: GRAF 5.1
Region Hovedstaden - SOMATIK - Opdateret pr. 11-01-2022
Udvikling i antal AKUTTE indlæggelser



Kilde: Sundhedsplatformen

AKTIVITET: GRAF 5.2
Region Hovedstaden - SOMATIK - Opdateret pr. 11-01-2022
Udvikling i antal PLANLAGTE indlæggelser

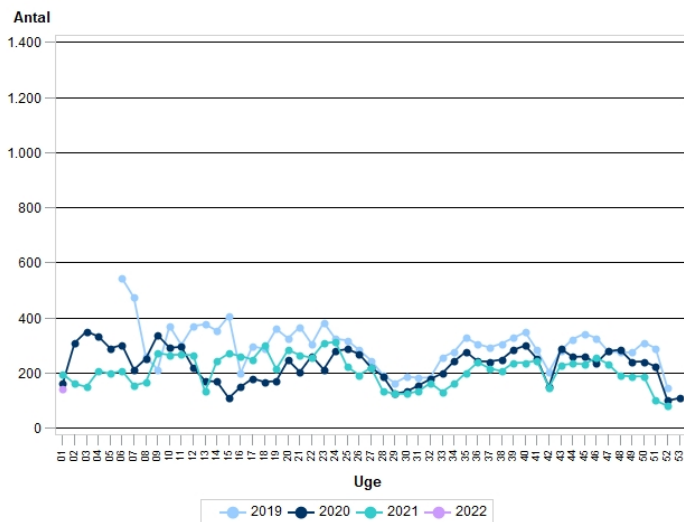


Kilde: Sundhedsplatformen

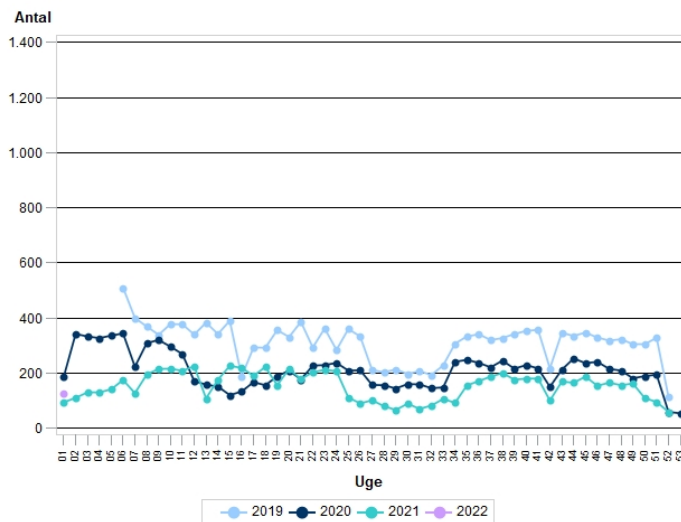
AKTIVITET: GRAF 6 (a-f)

Udvikling i antal PLANLAGTE indlæggelser pr. hospital

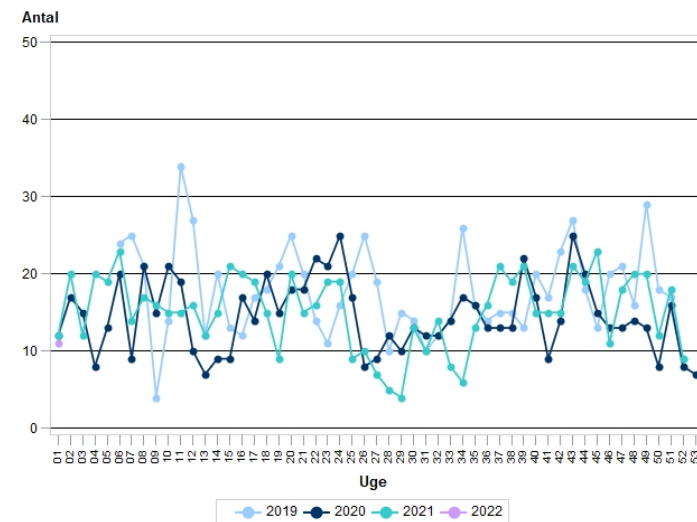
6a. Amager og Hvidovre Hospital - Data opdateret pr. 11-01-2022



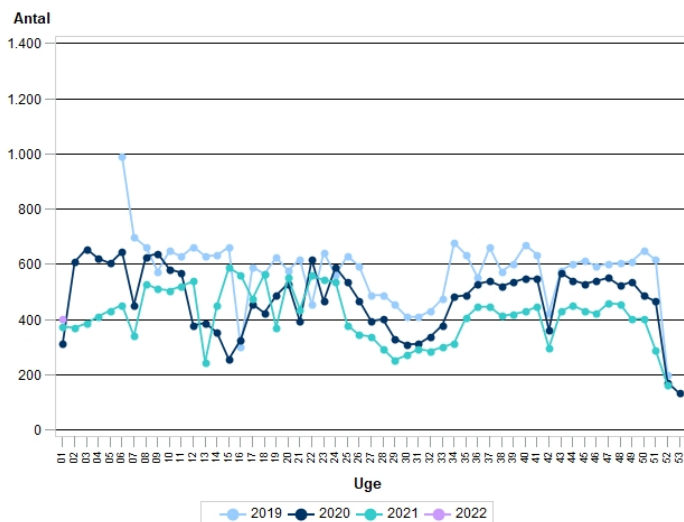
6b. Bispebjerg og Frederiksberg Hospitaler - Data opdateret pr. 11-01-2022



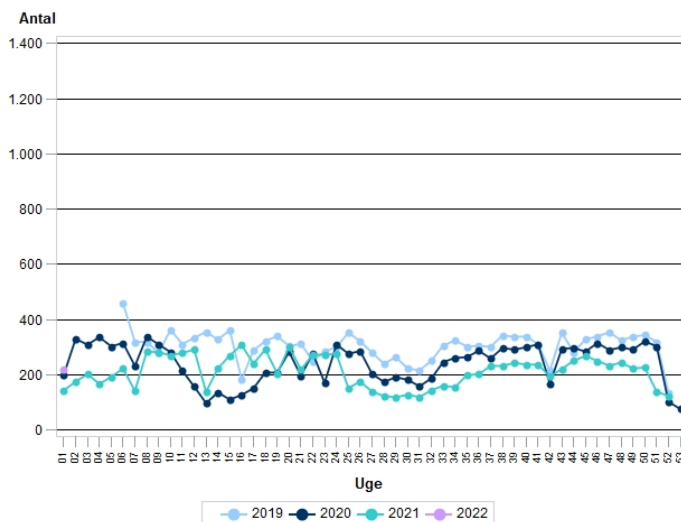
6c. Bornholms Hospital - Data opdateret pr. 11-01-2022



6d. Herlev og Gentofte Hospital - Data opdateret pr. 11-01-2022



6e. Nordsjællands Hospitaler - Data opdateret pr. 11-01-2022



6f. Rigshospitalet - Data opdateret pr. 11-01-2022

