

Region Hovedstaden



REGION

Regionens klimaregnskab 2021 Status på Grøn 2030

Oplæg til miljø- og klimaudvalgsmøde den 20. juni 2022

Årshjul Grøn2030 – for alle indsatsområder



Grøn omstillingsrapport

Sept. til SG og MKU

Årlige handlingsplaner

for kommende år

Nov-dec. til SG

Input til budgetproces feb-aug.



Eksekvering og løbende opfølgning i indsatsområderne

Verdensmålspris

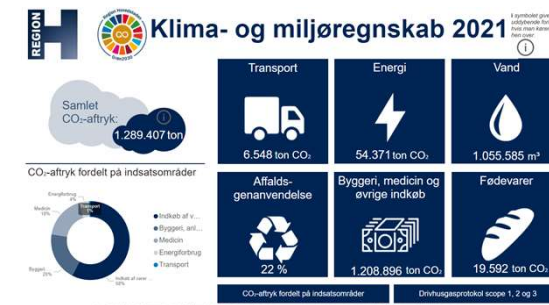
junj-okt

Strategisk indsatsoverblik

Aug. til SG hvis væsentlige ændr.

Klimaregnskab og koncernstatus

Juni til SG og MKU



Klimaregnskab 2021

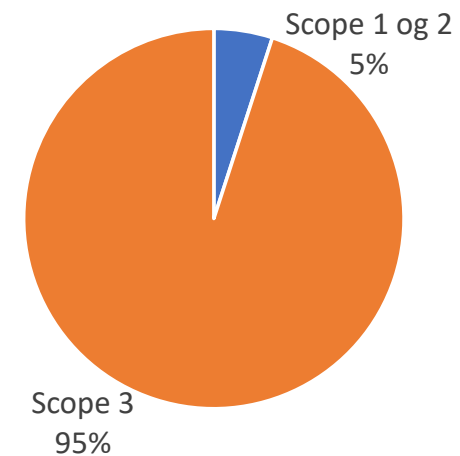
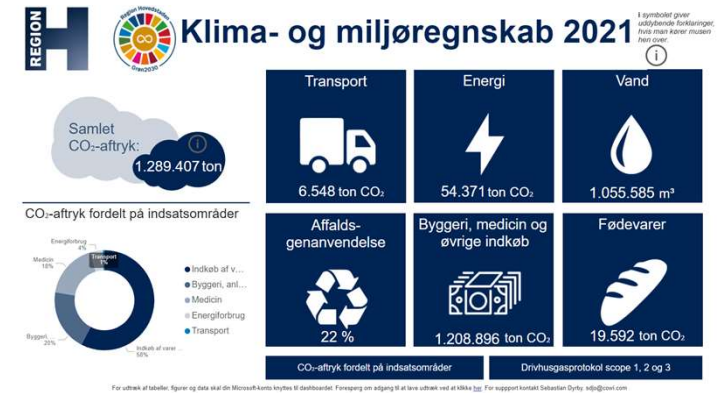
Klimregnskabet offentliggøres i Power BI on-line, brugervenligt og interaktivt: Detaljeret indblik med grafer og diagrammer for hvert område

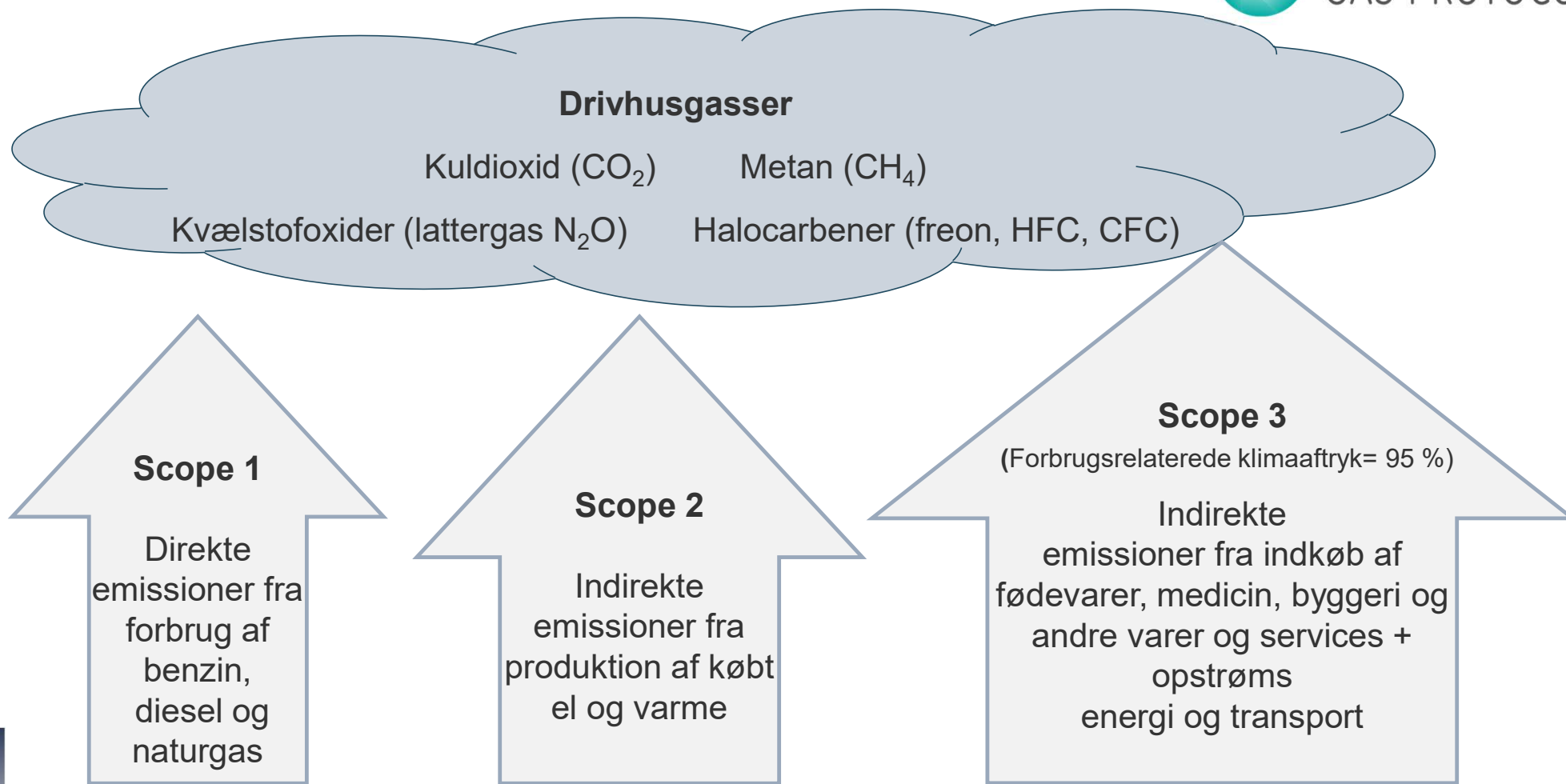
Fuldt klimaregnskab

Med indirekte udledninger (scope 3) fra indkøb, fødevarer, services og bygge/anlæg

Grøn omstillingsrapport formidler resultaterne

Case-baseret, visuel og let læselig
Tilgængelig i september
I MKU 3. oktober.





Samlet CO₂-udledning – et andet billede end tidligere

Genberegning af scope 3 i 2019 og 2020 med ny metode for byggeri, medicin og øvrige indkøb indeholder:

- flere regnskabsposter
- indregning af arealanvendelse til produktion af råvarer
- bedre match med emissionsfaktorer

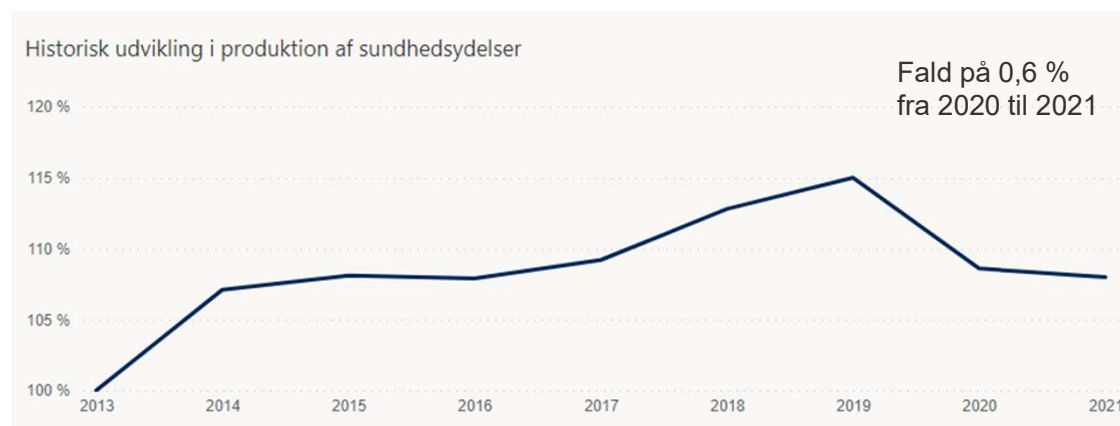
2021 **1.289.400 ton**

2020 1.324.600 ton

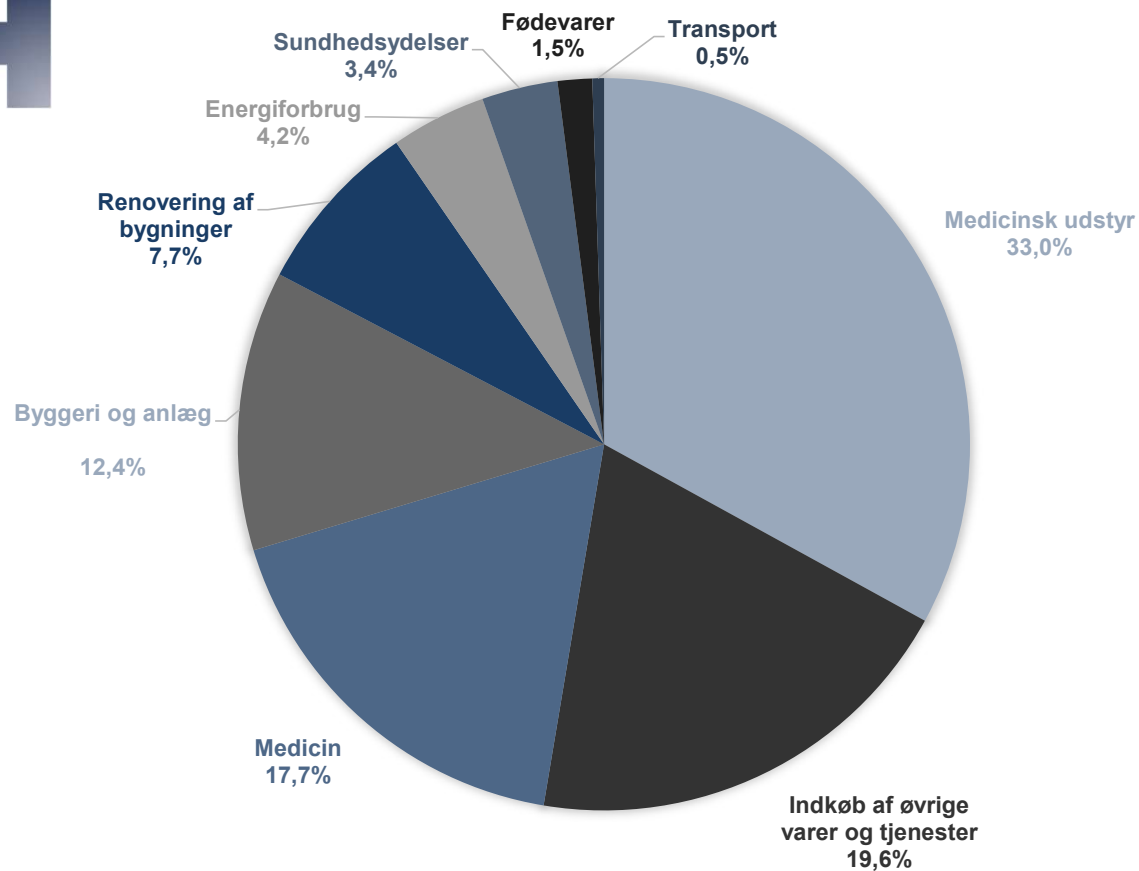
(605.428 ton – gammel metode)

2019 1.080.900 ton

DRG – produktion på hospitalerne



Fordeling af CO₂-udledning



Område	Ton CO ₂ -emissioner
Medicinsk udstyr	425.440
Indkøb af øvrige varer og tjenester	253.178
Medicin	228.189
Byggeri og anlæg	159.342
Renovering af bygninger	99.489
Energiforbrug	54.371
Sundhedsydelser	43.259
Fødevarer	19.592
Transport	6.548
Total	1.289.407

* Energi og transport er inkl. opstrømsudledninger

Danske regioners klimamål for hospitaler

Reducere 75 % CO₂ i 2030 fra el, varme og transport

Fra 217.00 tons CO₂ til 55.000 tons om året i 2030

Derudover også arbejde med:
- bæredygtige indkøb
- cirkulær økonomi uden spild

11-09-2020

De danske hospitaler skal være grønne fyrtårne, og deres CO₂-udledning skal reduceres med hele 75 pct. inden 2030. Sådan lyder målsætningen fra Danske Regioner i et nyt udspil, hvor bl.a. klimavenlige nybyggerier, varmeomlægning og hybrid-ambulancer skal være med til at indfri målet.

De danske regioner går nu forrest i klimakampen og sætter et fælles ambitiøst mål for den grønne omstilling af Danmarks hospitaler og regionale institutioner inden 2030.

I nyt udspil fra Danske Regioner i forbindelse med årets generalforsamling slås det således fast, at den samlede regionale CO₂-udledning skal falde med hele 75 pct. senest i 2030.

Det er noget mere end den generelle danske målsætning om en 70 procents reduktion af CO₂-udledningerne, og samtidig skal omstillingen ske på kortere tid. Ved at forpligte sig til den fælles målsætning håber regionerne at kunne være med til at drive den grønne omstilling af hele den offentlige sektor i Danmark.

"Der er ingen tvivl om, at vi ønsker et sundhedsvæsen, der agerer langt mere klimavenligt, og med det nye udspil forpligter alle regioner sig til at tænke klima ind i alle led af hospitalsdriften for at nå det ambitiøse mål i de kommende år. Vi får travlt, men vi tror på, at det kan lykkes," siger Ulla Astman, næstformand i Danske Regioner.

Indsats på fire områder

I hele tal betyder udspillet, at regionernes hospitaler og institutioner skal gå fra at udlede ca. 217.000 tons CO₂ fra el, varme og transport om året til at udlede ca. 55.000 tons CO₂ om året inden 2030.

En del af det mindre klimaaftryk kommer fra den generelle grønne omstilling af energisektoren i Danmark. Men derudover ønsker regionerne at gøre en ekstra indsats inden for fire områder: 1) Klimavenlige bygninger, 2) Grønne brændstoffer og optimeret transport, 3) Bæredygtige indkøb og 4) Cirkulær økonomi uden spild.

Status på indsatsområder i Grøn2030

Grøn transport

Klimavenlig køkkendrift

Affaldsressourcer

Spildevand

Energi

Grønne indkøb

På vej i 2022

Bæredygtigt byggeri

Kemi

Sammen om bæredygtigt forbrug

Indsatsområder i Grøn2030

Affaldsressourcer

Energi

Transport

Grønne indkøb

Klimavenlig køkkendrift

Spildevand

På vej i 2022

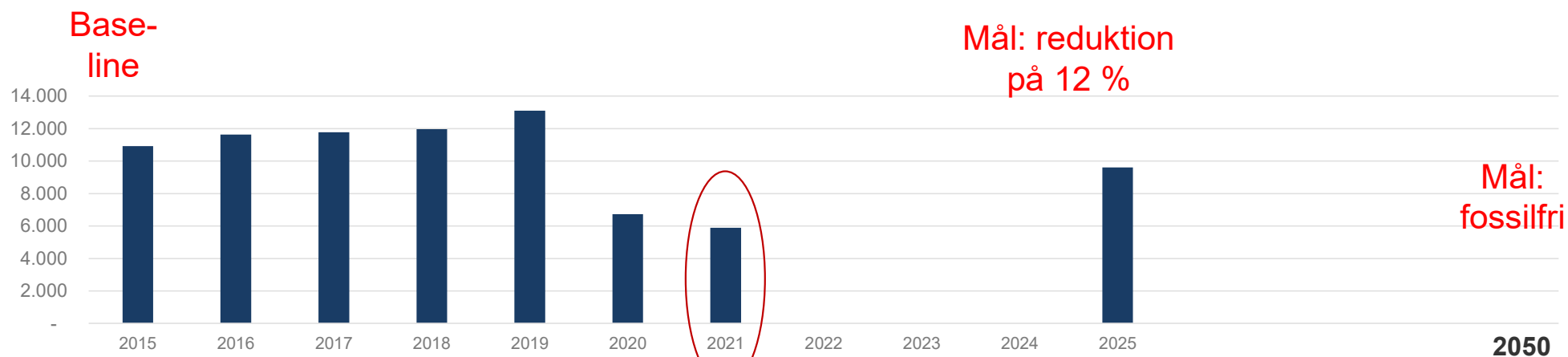
Bæredygtigt byggeri

Kemi

Sammen om bæredygtigt forbrug



På vej mod fossilfri drift og medarbejdertransport



2014 -
Grønne krav i transport-
udbud og indkøb

2015 -
Fremme et sundt, grønt eller
kollektivt transportvalg

2020 -
Tiltag over for flytransport

2021
52% af egne køretøjer er grønne

På vej
Udbud af patientbefordring.
Transportplanen revideres.
Analyse trafikale adgangsforhold

Hele perioden
Partnerskaber for
innovation og udvikling

Transport



CO₂-udledning

Fra 2020 til 21 fald på 13%

Fra 2015 til 21 fald på 46%

Prognosen for 2025-mål er på samme tid optimistisk og usikker

To forhold er afgørende for udviklingen:

- At flyrejserne ikke stiger for meget igen, og
- At de kommende kontrakter for den siddende og liggende patientbefordring i højere grad end tidligere køres af biler på el, gas, brint eller biodiesel

Årsager

- Fald pga. Covid-19 = reduceret tjeneste- og patientrejser med fly
- Flere nye behandlingsmuligheder i DK og i hjemmet, telemedicin, mv. = reducerer behovet for at flyve patienter til behandling i udlandet
- Udledning fra vejgående patientbefordring er stigende - kørt flere km.
- F.eks. pga. flere ambulante behandlinger, interne overførsler imellem hospitaler eller længere afstande
- Den grønne omstilling ikke slået igennem i patienttransporten

Transport

Vigtigste resultater

- Fortsat stort fald i CO₂-udledning grundet færre flyrejser siden 2019
- Bred brug af online mødeværktøjer blandt administrative medarbejdere og forskere
- Opsætning af 114 ladeudtag til elbiler på p-arealerne i 2021. Der er dermed nu 200 i alt

Hvad er på vej

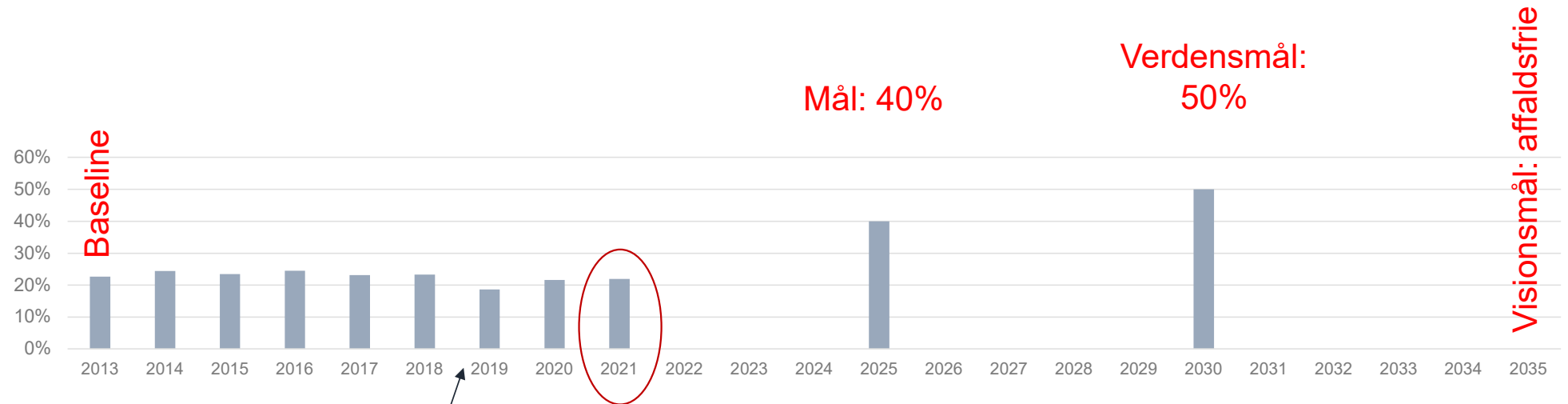
- Initiativer til at fastholde de gode vaner med at flyve mindre
- Udbudsprocesser for bl.a. siddende og liggende patientbefordring
- Mindst 100 flere ladeudtag sættes op i 2022-2023
- Revision af Transportplan 2025
- Analyse af trafikale adgangsforhold (fokus på kollektiv transport og cykel)

Hovedudfordringer

- Flytransport: Igen mange bestillinger af flyrejser i 2022 og dermed forventet stigning i CO₂. Forskning fritages for at klimakompensere pga. juridiske udfordringer.
- Patientbefordring: Er markedet klar til at byde prisvenligt ind med grønne køretøjer på udbud af kørselsopgaver i 2022-2023? Må det koste mere for Region Hovedstaden at køre med patienter?
- Stigende efterspørgsel på hurtig- og lynladere til kommende eldrebet patient-, vare- og servicetransport. Behovet for ladeinfrastruktur på regionens matrikler er ukendt og usikkert



På vej mod affaldsfrie hospitaler



OBS – skifte i opgørelsesmetode

2009 - 2015

Lokal optimering

2018-2022

Nyt fælles genanvendelses-system, genbrugs- og donationsenhed

2020-2035

Cirkulær økonomi: fokus på forebyggelse, livsforlængelse, genbrug og mere genanvendelse og mindre downcycling

Alle perioder

Udviklingssamarbejder og påvirkning af rammevilkår

Affaldsressourcer



Genanvendelse

Fra 2020 til 2021 stigning på 0,2 procentpoint til 22 %

Fra 2013 til 2021 stigning på 1 % procentpoint*

Prognose for 2025-mål

For at nå genanvendelsesandel på 40% kræves en stigning på 18 procentpoint

- svarer til gennemsnitlig årlig stigning på 4,5 procentpoint.
- kræver styrket indsats og fokus i samlet organisation

Årsager

- Fortsat manglende udrulning af genanvendelsessystem i Psykiatri, koncerntre og virksomheder
- Udfordringer med korrekt kildesortering
- Mange produkter er ikke egnede til genbrug eller genanvendelse

* Bemærk skift i opgørelsesmetode i 2019

Affaldsressourcer

Vigtigste resultater

- Gennemført test af **genanvendelsessystemet** på Psykiatrisk Center Ballerup forud for implementering i Psykiatrien
- Dialog om opstart af udrulning af **genanvendelsessystemet** i Koncerncentrene
- Testforsøg om **genanvendelse af plastikaffald** afsluttet, og overgår til drift med den ene aktør
- Der arbejdes fortsat på løsninger for andet **sundhedsspecifikt affald**
- Der er iværksat flere projekter under pulje til **opgradering af affaldsgårde**

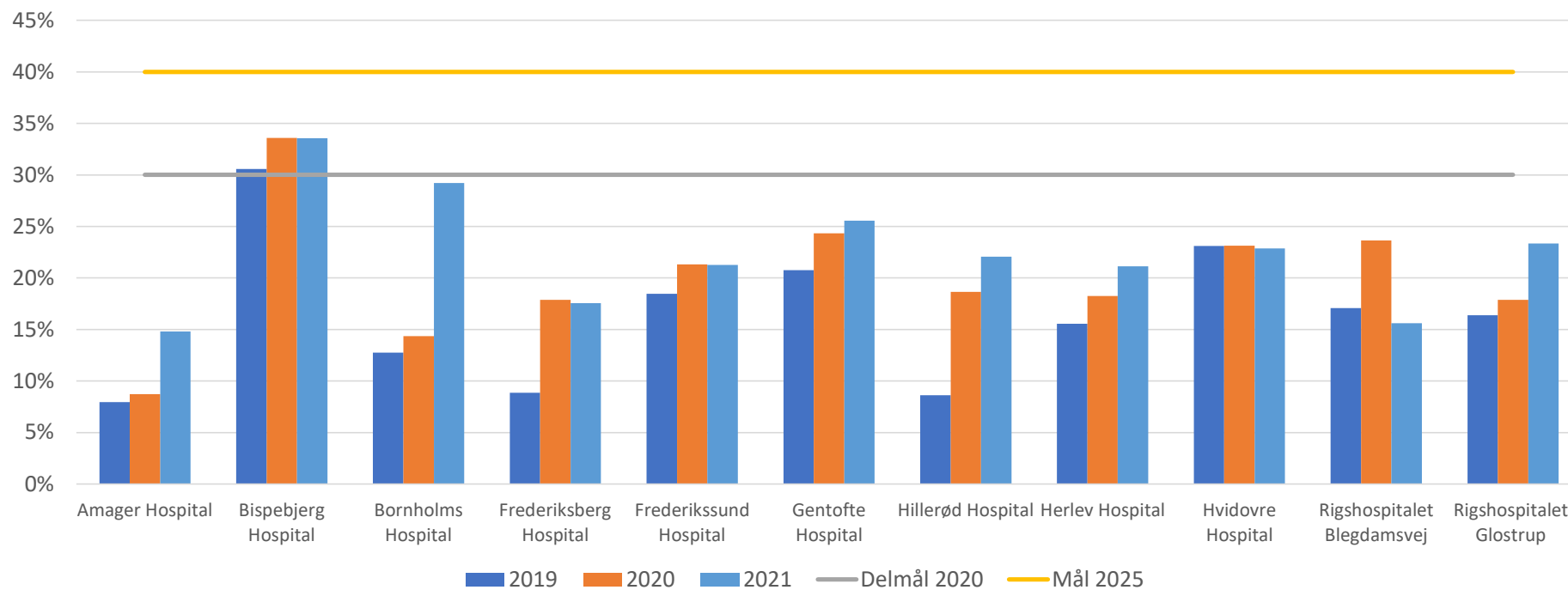
Hvad er på vej

- **Udrulning** i Psykiatrien, koncerncentre og virksomheder
- Specifikke planer for hver enkelt matrikel – færdiggørelse af udrulning, uddannelse mv.
- Indsats rettet mod **byggeprojekter** ift. affaldslogistik

Hovedudfordringer

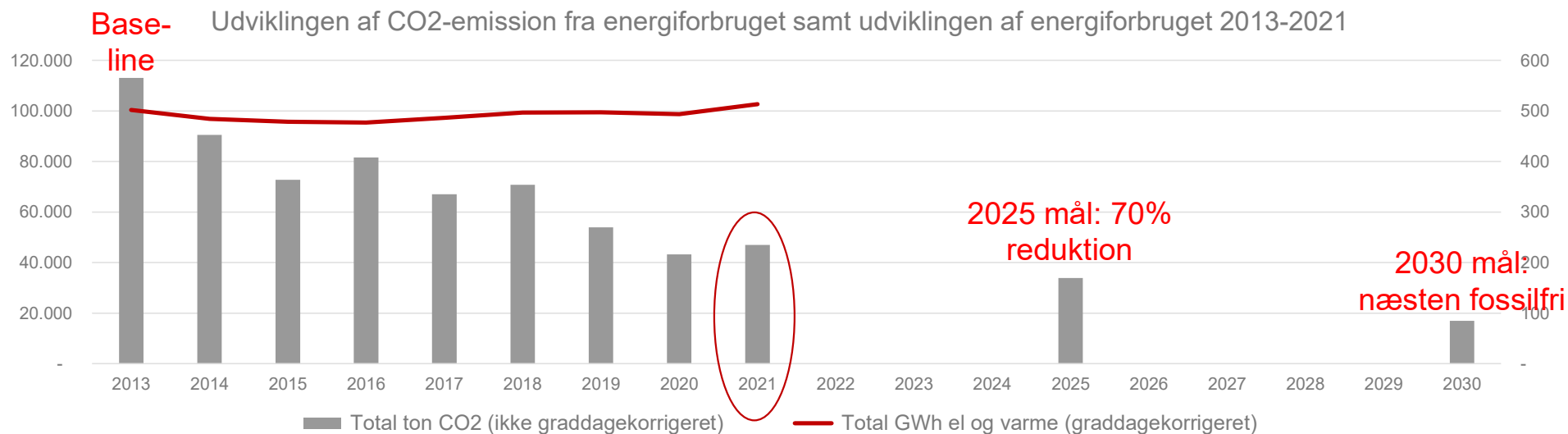
- Ledelsesmæssig forankring af mål og indsatser lokalt i driften mhp at indfri 2025-mål
- Markedet for genanvendelse af plastik er endnu ikke der, hvor det kan håndtere komplicerede, sammensatte plastikprodukter. **Testforløb** fortsætter i 2022
- Både regionens eget, samt det **tværregionale samarbejde** om leverandørkædetilgang til mere genanvendelse samt forebyggelse bør styrkes

Genanvendelsesprocent på hospitaler





På vej mod smart og fossilfrit energiforbrug



2012-2016

Lokale energispare-projekter for ca. 350 mio. kr.

2021-2025

Energirenovering for op til 945 mio. kr.

2035 mål: fossilfri

2017-2020

To store energispare-projekter til ca. 230 mio. kr.

Energi (el og varme/køl/proces) 😞

Energiforbrug

Fra 2020-21 steget 5 %
(graddagekorrigeret)

Fra 2013-21 steget 3 %
(graddagekorrigeret)

2025-mål: ca. 16 % reduktion

CO₂-udledning

Fra 2020-21 steget 5 %
(ikke graddagekorrigeret)

Fra 2013-21 faldet 60 %
(ikke graddagekorrigeret)

2025-mål: 70% fald i forhold til 2013

Årsager

Årets stigning i forbruget skyldes primært ibrugtagning nye arealer.

Fra 2013 har der været en stigning i produktionen målt i DRG på ca. 8 %

CO₂-emissionen fra 2013 til 2020 har været i positiv udvikling pga. den grønne omstilling af forsynings siden og regionens egne energi-effektiviseringsprojekter.

Stigningen i CO₂-emissioner fra energiforbrug fra 2020 til 2021 skyldes både et større forbrug men i høj grad også et anderledes energimix med historisk lidt vind og mere kulraft pga. dyr naturgas.

Energi

Vigtigste resultater

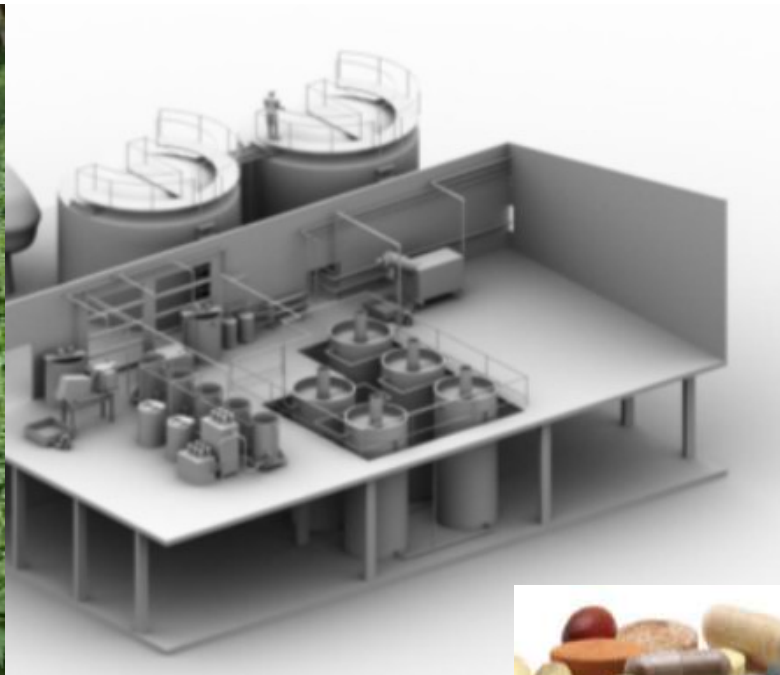
- Energikortlægning afsluttet i 1. kvartal 2021 og leasingrammer på 945 mio. kr. bevilget
- Strategisk partner til udførelse fundet og kontraheret i marts 2021
- Udførte arbejder for ca. 40 mio. kr.
- EMS-projektet (energiovervågningssystem for regionens ejendomme samlet) kontraheret og igangsat i 2021

Hvad er på vej

- Projektidéer for ca. 800 mio. kr. er lagt i pipeline ift. afklaring i 2022 og udførelse over de kommende år
- Energiovervågningssystemet (EMS) ibrugtages
- Undersøgelse af mulige nye solcelleprojekter med de nu glædende regler for regionerne

Hovedudfordringer

- Flere bundlinjer; CO₂, tilstandsløft, bæredygtighed og selvfinansiering af energirenoveringen (energibesparelsen skal dække afbetalingen af leasingydelse)ne)
- Koordinering med øvrige planer og projekter på hospitalerne
- Ressourcer hos strategisk partner og øvrige leverandører
- Stigende markedspriser på materialer



Spildevand 🙄

Vigtigste resultater

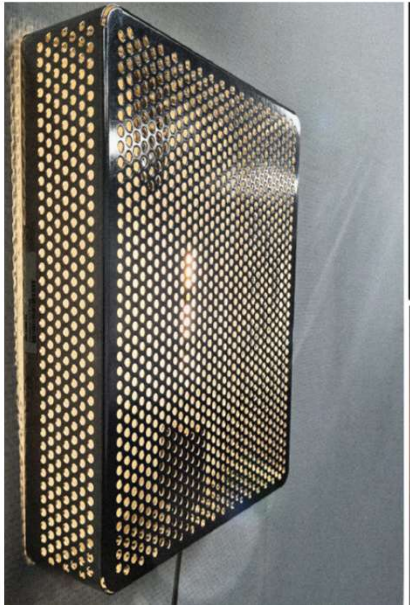
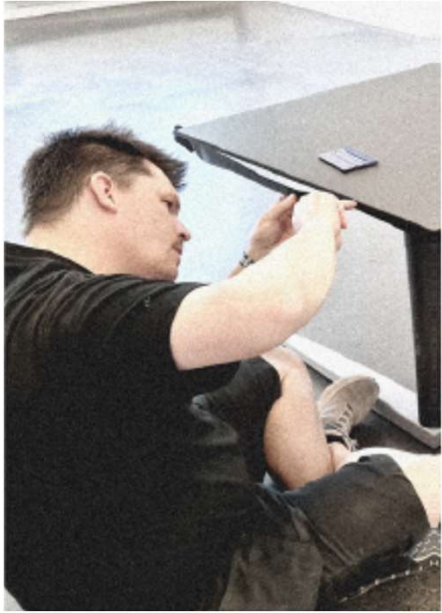
- Placering af anlæg på Rigshospitalet og Hvidovre Hospital afklaret
- Bispebjerg Hospital pt. uafklaret, men i dialog med Københavns Kommune
- Forundersøgelse for Bornholms Hospital færdiggjort
- Spildevandsstrategi: *Strategi for håndtering af brugt vand på Region Hovedstadens hospitaler*

Hvad er på vej

- Forundersøgelser for Glostrup og Gentofte Hospitaler igangsat i et samarbejde med myndighederne
- Oprensset vand fra Herlev Hospitals anlæg kan udledes til Kagsåen med reduceret afledningsbidrag til Hofor. Forventes realiseret i 3 kvartal 2022

Hovedudfordringer

- Herlev-anlæggets teknologi, der er referenceanlæg, er ikke længere tilgængeligt på markedet
- Nyt referenceanlæg for fremtidige anlæg er derfor uafklaret – proces med Københavns Kommune pågår



Grønne indkøb – ingen smiley, endnu ikke målsætninger

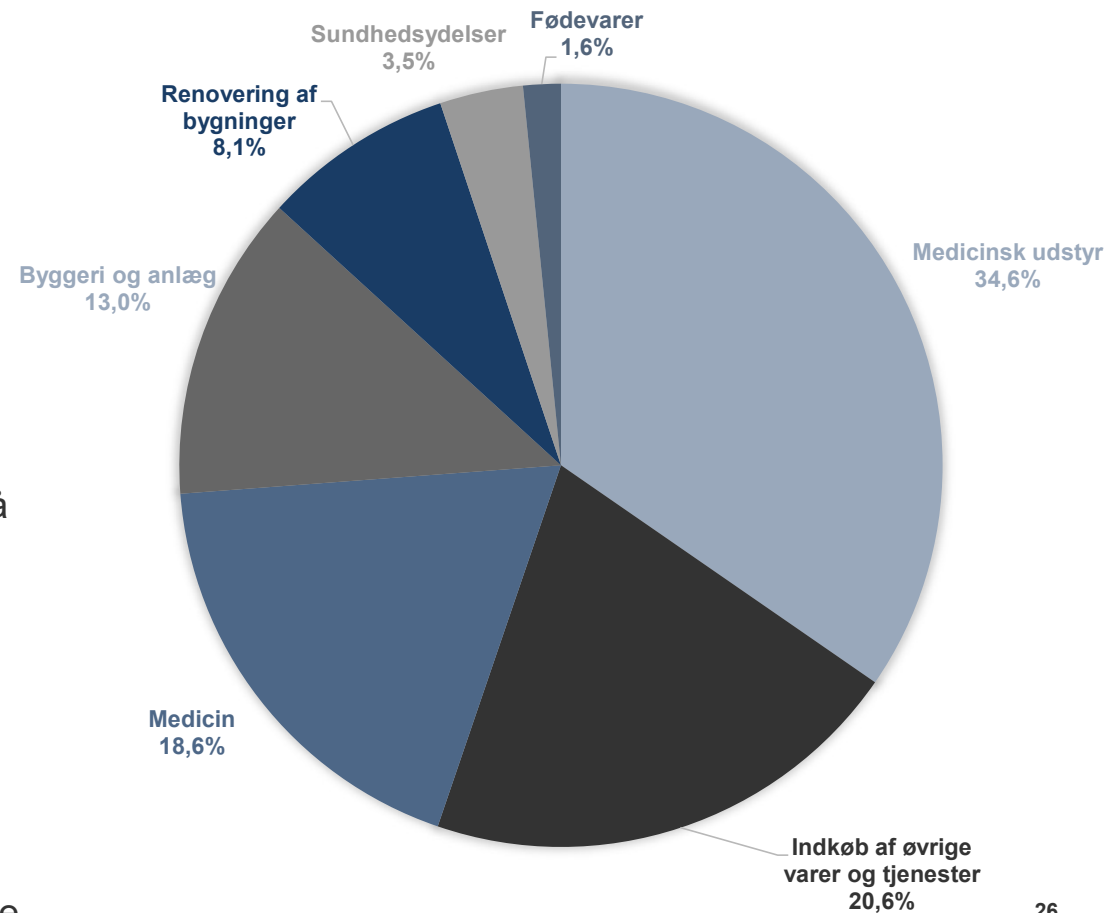
Vigtigste resultater

- Emballagekrav implementeret
- Klimastyringsmodellen udviklet => regionen kan sætte en målsætning for reduktion af det samlede klimaaftryk og monitorere på dette
- Genbrugsplatform udviklet og lanceret - i første omgang med fokus på genbrug af møbler
- Omstillingsprojekter gennemført på hospitaler – f.eks. udfasning af overflødig lejepapir (undgå forbrug)
- Konceptet – *Green Living Lab*, med fokus på medarbejderinddragende grøn omstilling, udrullet på Bornholm

Hvad er på vej

- Miljøkrav til transport ved leverandørernes levering af vare
- Miljøkrav i alle udbud i Koncernindkøb
- Flere omstillingsinitiativer med fokus på nedbringelse af forbrug

Det forbrugsrelaterede klimaaftryk (95 % af samlede) opdelt på områder



Grønne indkøb

Hovedudfordringer

- Miljø- og klimahensyn er ikke integreret i organisationen bredt, mange beslutninger skaber merforbrug uden at indtænke hensyn til miljø- og klima
- Der er typisk ikke grønne produkter på hylden og nyudvikling kræver Offentlig-Privat-Innovation, som er ressourcekrævende
- Der er ikke en målsætning for nedbringelse af CO₂ fra indkøb, så indsatsen bliver ikke prioriteret eller prioriteret lavt blandt andre dagsordener
- Der er en stor omstilling i gang på hospitalerne, hvor der overgås fra flergangsinstrumenter (genbrug) til engangsinstrumenter (brug-og-smid-væk) – dette vil fordoble miljø- og klimabelastningen

Region Hovedstaden
Center for Ejendomme



Økologi og klimavenlig køkkendrift



CO₂-udledning fra fødevarer

Fra 2019 til 2021 reduktion på 7,7 % CO₂ pr. vægtenhed
I absolutte tal er reduktionen 13 % - 3.000 tons

Økologiprocent

Status quo 77,8 %

Madspildsprocent

Fra 2019 til 2021 stigende udvikling på 0,6 %

Prognose for 2025-mål:

Vi holder vores kurve, men der er stor forskel på køkkenerne

Årsager

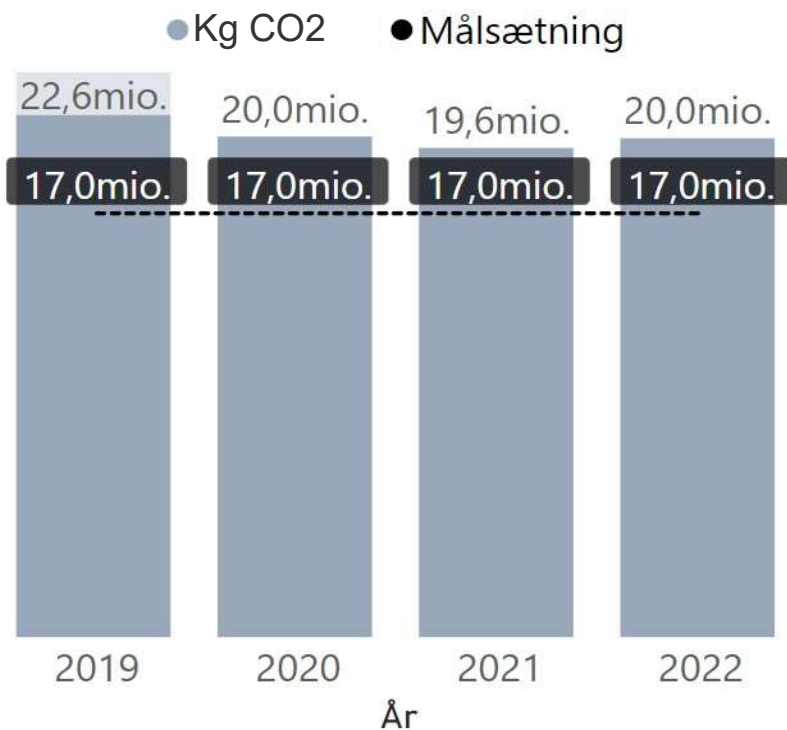
Udviklingen er baseret på kg CO₂-udledningen pr. indkøbt kg fødevarer

I absolutte tal er udledningen faldet mere i procent, fordi der er serveret mindre mad pga. COVID-19

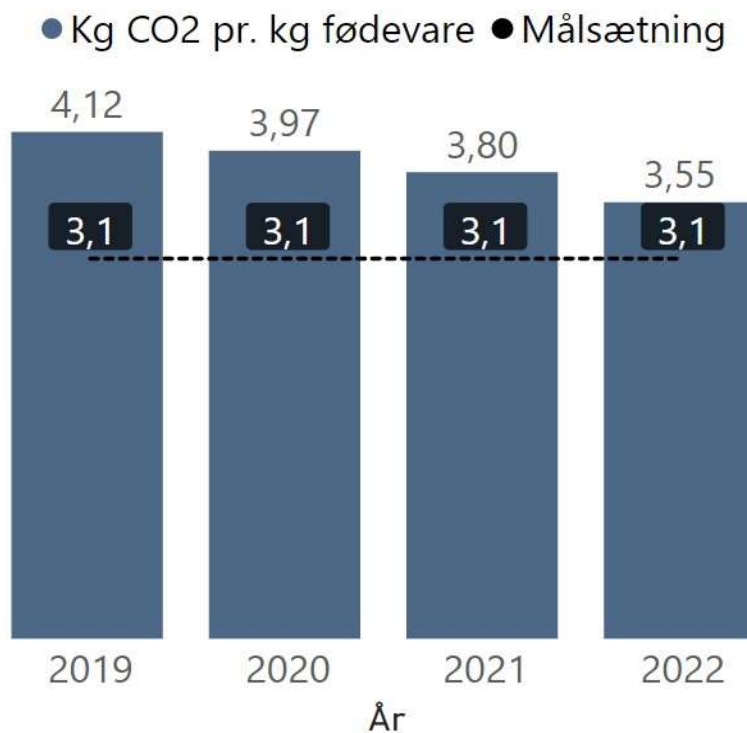
Madspildsprocenten er et udtryk for forholdet mellem indkøbt kg. fødevarer og madspild.

Økologi og klimavenlig køkkendrift

Resultat over tid



Kg CO2 pr. indkøbt kgⁱ



*Aftrykket i 2022 viser en prognose for årets resultat baseret på aftrykket i 1. kvartal

Økologi og klimavenlig køkkendrift

Vigtigste resultater

- Enkelte køkkener har reduceret CO₂ udledningerne pr. vægtenhed med mere end 20 %
- Bevilliget midler gennem Fonden for Økologisk Landbrug til at arbejde med målsætningen om øget økologi i udvalgte køkkener. (1,8 mio.)
- Omsætte CO₂ regnskabet til et redskab som kan bruges i praksis.

Hvad er på vej

- Opgørelse af engangsemballage i køkkenerne
- Øget økologi i udvalgte køkkener

Hovedudfordringer

- Politisk medvind – ikke nok med interne målsætninger
- Opkvalificering af personale
- Flere lokale fødevarer i vores udbud

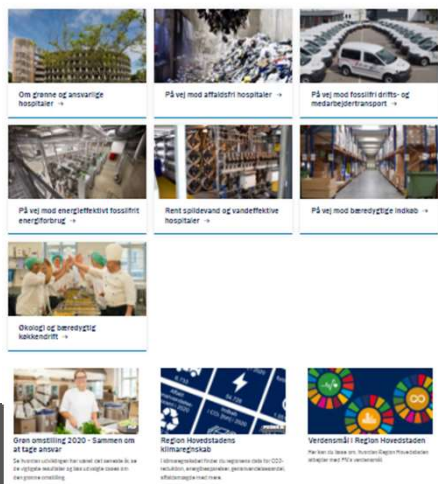
Kommunikation

- Koncernstatus og klimaregnskab lægges på intranet og på regionh.dk
- Podcast; Den grønne cirkel ude med 5 afsnit – flere på vej
- Grøn omstillingsrapport til MKU 3. oktober: resultater og status formidles bredt internt og til omverden med gode eksempler, historier pitches til forskellige medier
- Kommunikationsværktøjskasse til kommunikationsfolk, så det er let at formidle om Grøn2030
- Verdensmålspris

Regionens klima og miljøprogram Grøn2030

Grønne og ansvarlige hospitaler

Region Hovedstaden har et enormt ressourcerigt og CO₂-udledning og det er en buden samfundsbegiver. Et vil gør noget seriøst ved det. Her kan du læse mere om vores indsats for grøn omstilling på hospitaler, universiteter og centre.



Grøn omstillingsrapport



Podcast om regionens grønne omstilling

