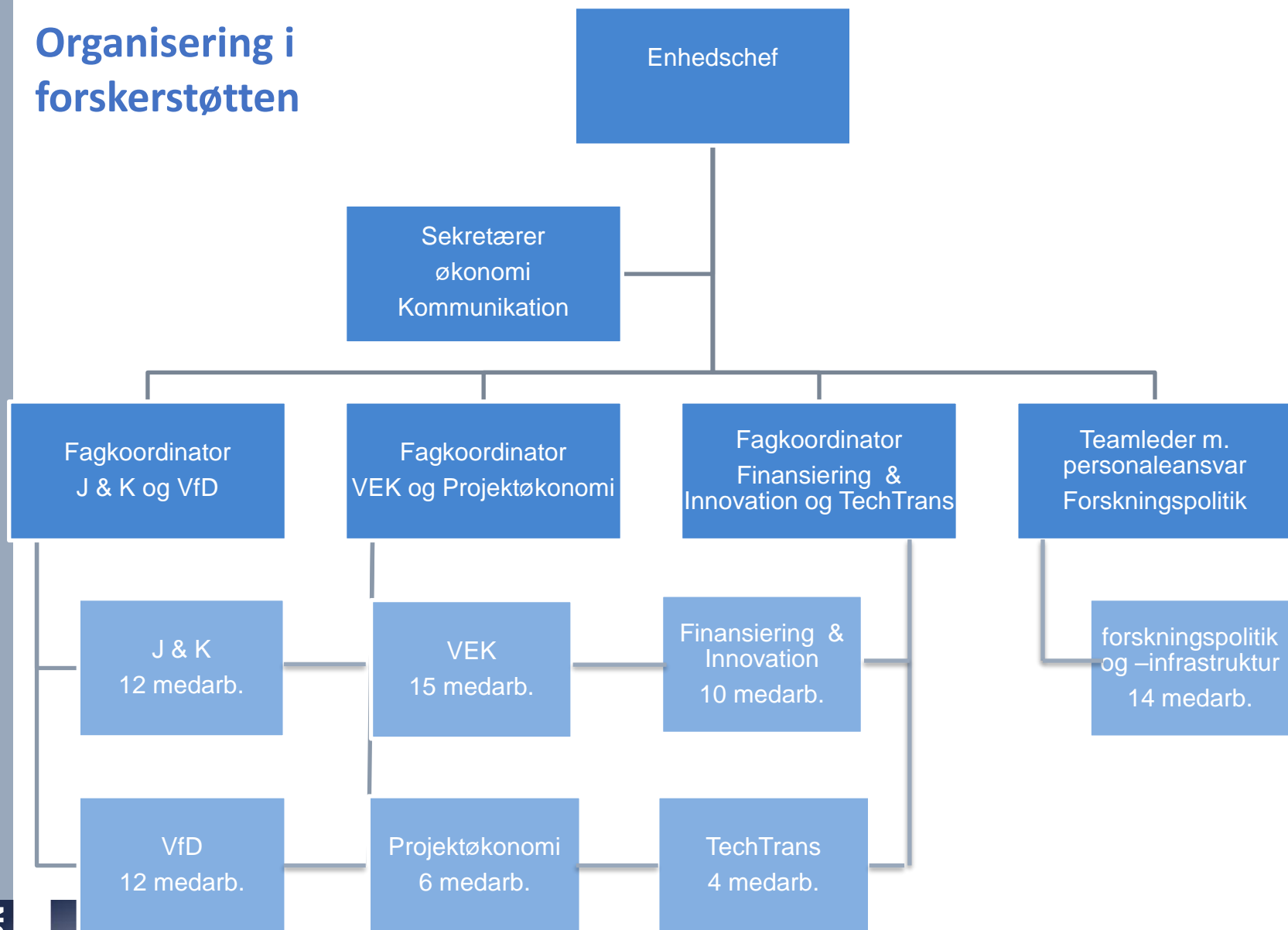


Første møde i Forskningsudvalget

d. 28 marts 2022

- Introduktion til Region H's forskerstøtte SFI
- Status på ventetider i de juridiske områder

Organisering i forskerstøtten



- **J&K:** Jura og kontrakter pt. 9 medarbejdere , der er ansat 1 mere pr. 1/4
- **Vfd:** Videnscentret for dataanmeldelser pt. 5 medarbejdere + 1 på barsel, der er ansat 3 nye pr. 1/4
- **VEK:** Videnskabetiske komiteer, 15 medarbejdere
- **Projektøkonomi:** 6 medarbejdere, 2 stopper pr. 1/4 skal genbesættes
- **Finansiering & Sundhedsinnovation:** pt. 8 medarbejdere + 2 på orlov
- **Forskningspolitik og infrastruktur:** 12 medarbejdere
- **Sekretærer + studenter:** 2 sekretærer + 4 stud.
- **Ledelse:** 1 enhedschef for ca. 70 og 1 teamleder for ca 10- -12 + 7 fagkoordinatorer

Forskningspolitik og Infrastruktur – understøtter samarbejde på tværs

Interessentsamarbejde, udvikling og tovholder på strategiske indsatser

- Life Science området – samarbejde og rammer
- Trial Nation – kontakt til relevante forskere
- Data – adgang til sundhedsdata, vejledningsfunktion, datalandkort m.m.
- Personlig Medicin og Biobank
- Fællesregional FaseIV-enhed – styregruppe
- Visitationsgruppen

Strategi & Forskningsråd

- Strategi for Forskning & Innovation
- Sekretariat for regionens forskningsråd, RHSF
- Forskningsudvalget

- Karriereveje

Forskningsanalyse

- Advisory Board for Danmarks Forskningsportal
- PURE Forskningsregistrering – adm. & forskerstøtte
- Adgang til videnskabelige artikler via KB
- Vejledning til forskningsregistrering
 - Hvordan skal /skal ikke publiceres – hvordan Open Acces
- Adgang til Kongelig Bibliotek

Udmøntning af midler

- Administration af Region Hovedstadens Forskningsfond for Sundhedsforskning
- Udmøntning af midler til delestillinger fra SST
- Barselsfond for forskerne

SFI Forskningsstøtte - One stop shop service

Fra forskningsidé til praksis – flere resultater i klinikken når forskningsprojekterne designs

- **Finansierings- og projektrådgivning**
Fondsmatch, partnerskab og konsortier, den gode ansøgning indenfor de kliniske specialer
- **Implementering af resultater** -
Værdikæde betragtning og impact i forskningsprojekter
- **Fondsoverblik**
- **Interessevaretagelse – forskers behov**
- **Kurser i sundhedsøkonomi**

Sundhedsinnovation

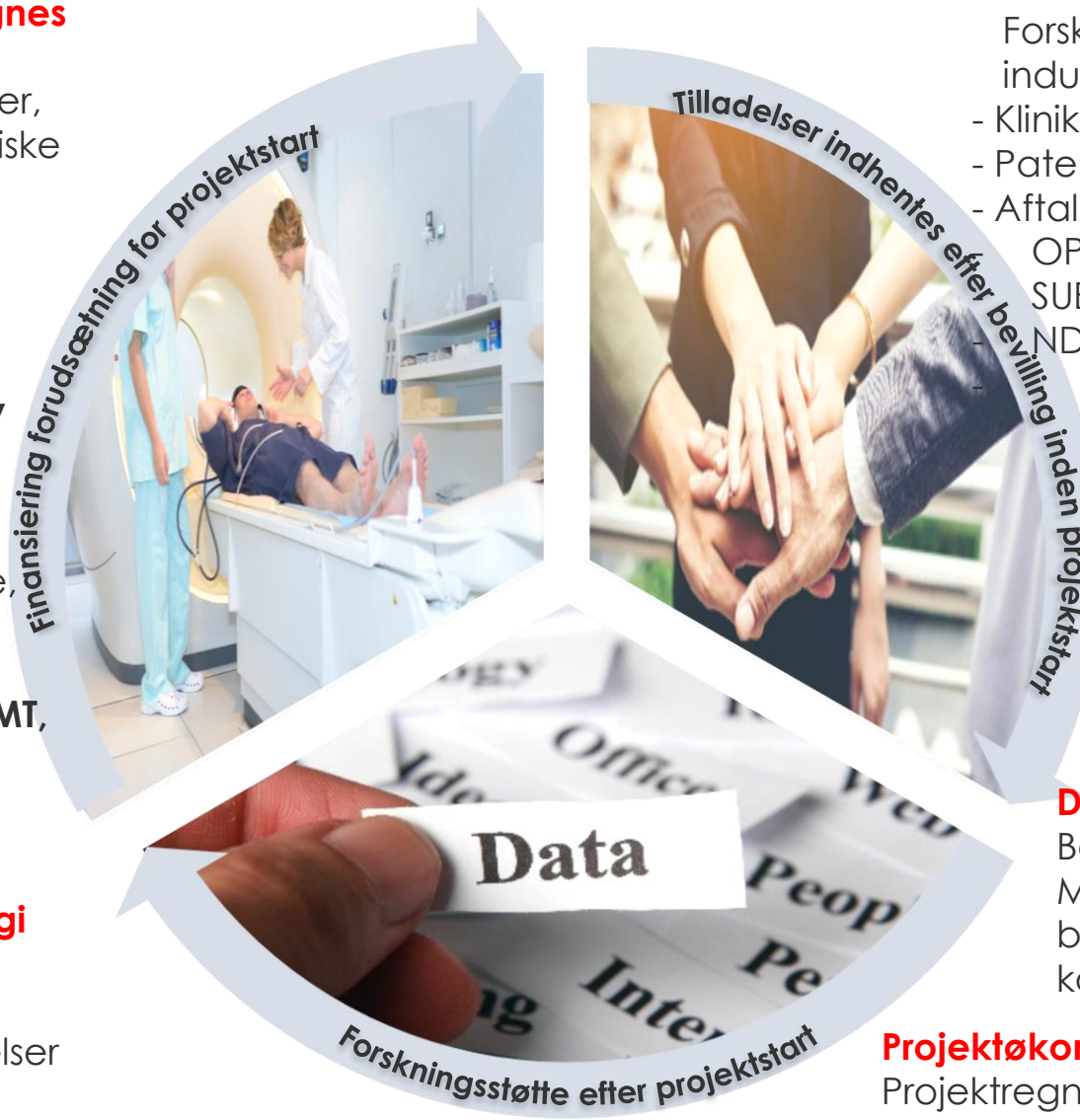
Understøtter samarbejde mellem forskere, virksomheder, kommuner og institutioner.

- Fra idé til løsning
- **One stop shop på tværs af centre, CIMT, CØK, CSU**
- Én indgang – Trial Nation
- Life science Cluster

TTO - Rådgivning om teknologi overførsel

Myndighedsopgave - lov om Kommercialisering af opfindelser

- Patenter
- Spinouts



Jura og kontrakter

- **Forhandling af kontrakter:**
 - Nationale og internationale Forskningsinstitutioner, hospitaler og industri
 - Kliniks afprøvning CTA
 - Patentrettigheder
 - Aftaler om ph.d og professorater
 - OPI aftaler
 - SUB site aftaler
 - NDA og CDA hemmelighedsaft.
 - Trail Nation arbejdsgruppe

Videnscentret for data

- GDPR forordningen
- Dataanmeldelser
- Databehandlingsaftaler
- Samtykke, oplysningspligt, Anonymisering
- DR arbejdsgruppe

De Videnskabetiske Komiteer

Betjener ud i geografien (KU mv.)
Myndighedsopgave – behandling af forskningsprokoller og betjening af 6 komiteer

Projektøkonomi

Projektregnskab og slutregnskab til revision (BDO), Legalitetskontrol og EU audit

Ventetider i de juridiske områder

Jura & Kontrakter

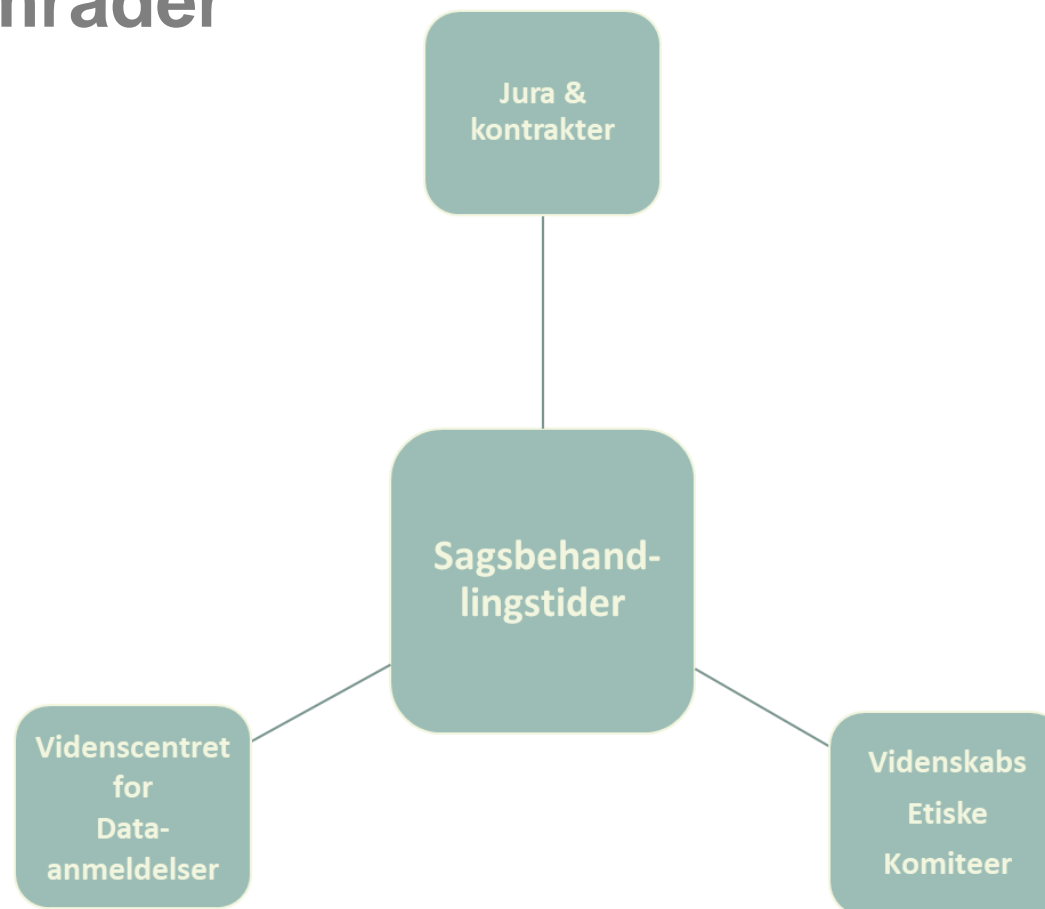
- Liggetid 5-6 mdr. –
- 400 -255 sager i bunke

Videnscentret for dataanmeldelser

- Liggetid- ældste sag 4 mdr.
- 270 i bunke

Videnskabsetiske komiteer

- Liggetid - ældste sag 4 og 5 mdr.
- 146 nye protokoller og 244 tillæg i bunke



The Storm



- **Danmark mister tillid og position som attraktivt forskningsland**
- **Sygehuse mister forskning og midler til forskning**
- **Afdelinger får svært ved at tiltrække arbejdskraft**
- **Patienter mister nye behandlingsmuligheder**
- **Virksomheder mister forretning - DK mister samfundsindtægter**

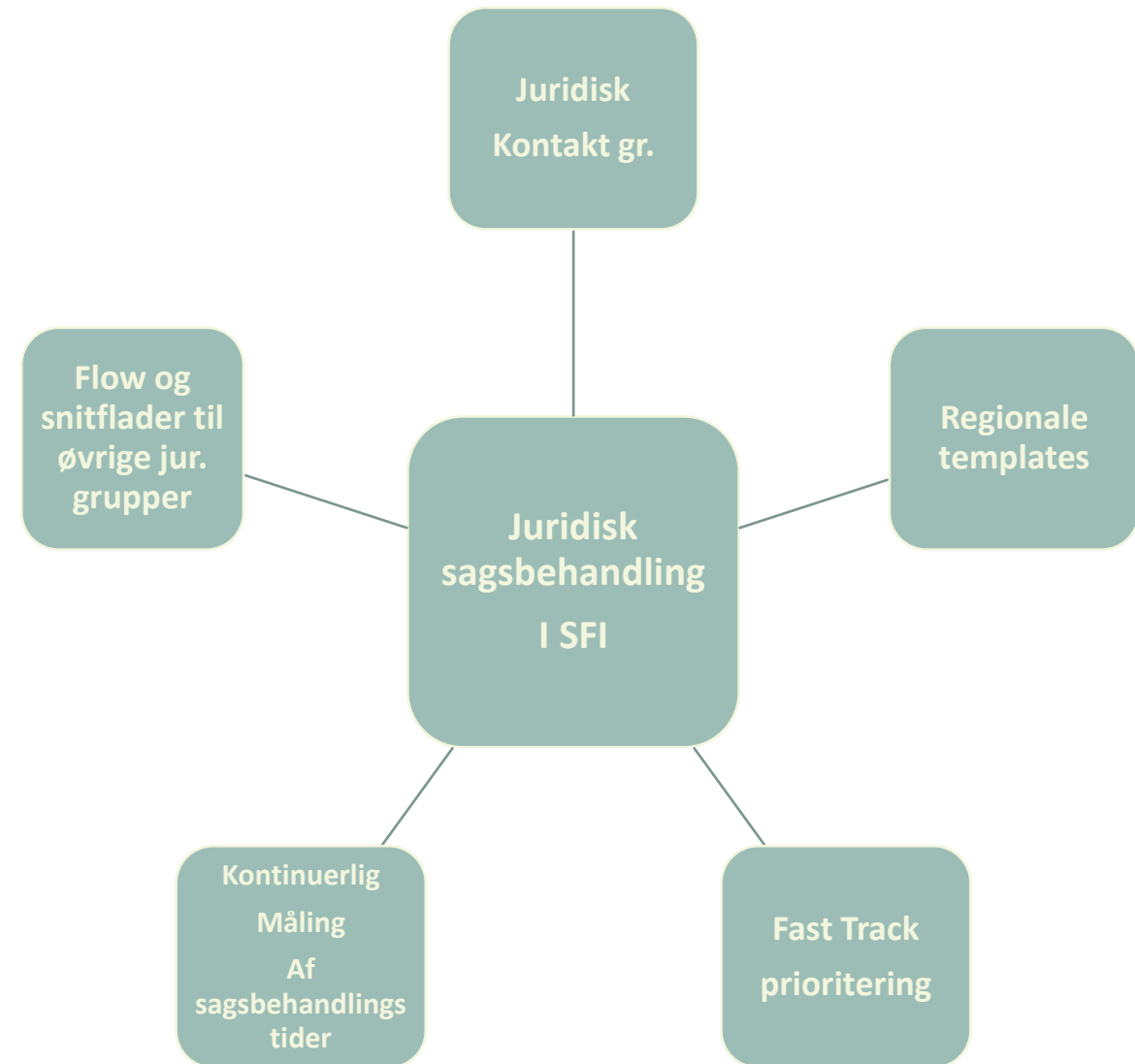
Hvordan sænkes ventetiderne

- Juridiske kontaktgrupper til kliniske specialer
- Indgået overordnet databehandler aftale med DTU om brug af Computerome 2.0
- Indgået overordnede regionale databehandleraftaler – vedr. Dataansvarlig og Databehandler (få detaljer mangler)
- Fast Track – Clock-stop
- Porteføljestyling - Kontinuerlig måling af sagsbehandlings tider – def. af kerneopgaven
- Snitflader mellem SFI, CIMT, DPO, national VEK lægemiddel

Ressource-udfordringer

Udvidelse af fortolkningsrum

Kommunikation

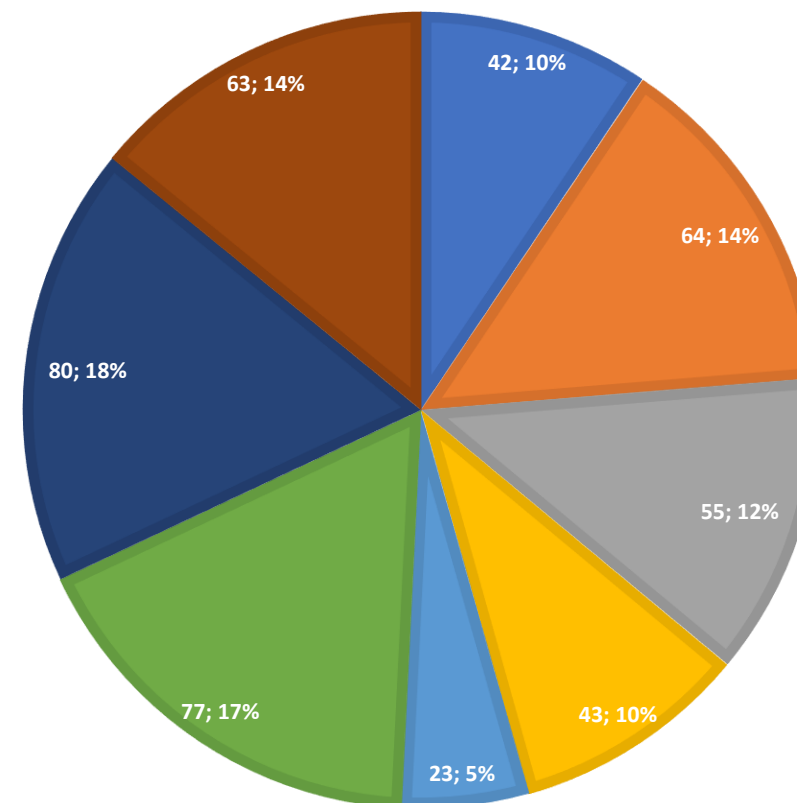


Tiltag - Porteføljestyring i J&K - Workzone

Alle tal er for de sidste 6 måneder		
Jurist	Sager tildelt jurist	Sager afsluttet hos jurist
Medarbejder A	42	4
Medarbejder B	64	30
Medarbejder C	55	16
Medarbejder D	43	19
Medarbejder E	23	8
Medarbejder F	77	35
Medarbejder G	80	45
Medarbejder H	63	37
I alt	447	194
Gennemsnit	55,875	24,25

Nye sager til J&K	1001
Sager tildelt jurist	255
Afsluttede sager i J&K	346
NT advokater	
Tildelt	250
Afsluttet	55

SAGER TILDELT JURIST



Milepæle for videnscentret

Juridiske områder : Jura & Kontrakter - Videnscentret	Januar				Februar				Marts				April				Maj				juni			
	1	2	3	4	5	6	7	8	9	10	11	12	13	14	15	16	17	18	19	20	21	22	23	24
Implementering af digital portefølgestyring																								
Tilretning af opgave og snitfladebeskrivelser ml. CIMT/DPO																								
Tildeling af kliniske områder til 2-3 jurister - øget viden om klinik praksis																								
Fast track på simple sager og ændringsanmeldelser																								
Ensretning ml. sagsbehandlere for at effektivisere sagsgange (ongoing)																								
Tværregionale arbejdsgrupper - DR og Trial Nation																								
Kommunikation - sikre guidelines på hj side																								
Undervisning af forskere, klinikere, Phd'er i dataanmeldelser																								
Faglig udvikling af medarbejdere																								

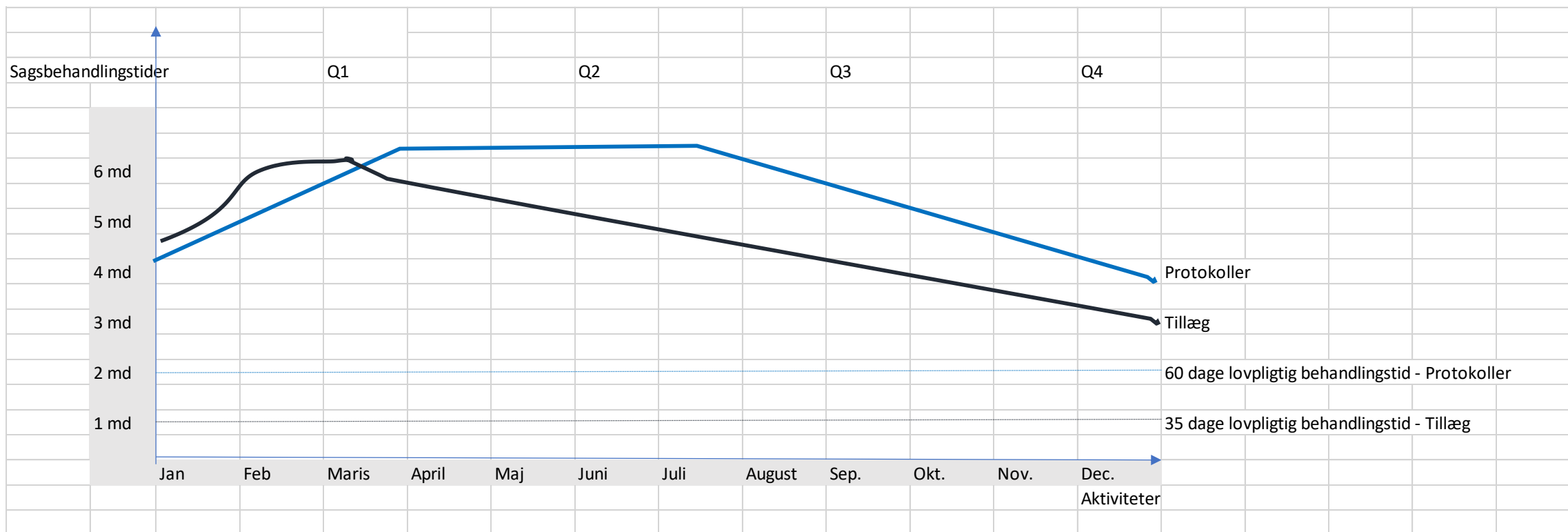
Milepæle for Jura og Kontrakter

Juridiske områder : Jura & Kontrakter	Januar			Februar				Marts				April				Maj		juni						
	1	2	3	4	5	6	7	8	9	10	11	12	13	14	15	16	17	18	19	20	21	22	23	24
Milepæle / Aktiviteter																								
Model for key account - udvalgte kliniske områder tildeles juristgrupper af 2-3 jurister, så kliniker oplever specialisering																								
Arbejdsgrupper Trial Nation og Danske Regioner (ongoing)																								
Plan for medarbejderudvikling - on-boarding og fastholdelse																								
Snitflader mellem Jura og Kontrakter og Videncentret - herunder procesbeskrivelse til forskerne																								
Videreudvikling af templates og ensrette sagsbehandlingen																								
Kommunikation - guidelines på hjemmeside til forskere omkring kontrakttyper og proces																								
Beskrive og definere kerneopgaven - snitflader til CIMT/Indkøb/sundhedsjurister m.fl.																								
Opstilling af kriterier for fast track-behandling af kontrakter/projekter (på tværs af jurateams i SFI?)																								
Drøftelser om ansættelse af administrativ medarbejder(e)/flere stud.jur.																								

Milepæle i VEK

Sekretariatet for de Videnskabetiske komiteer	Januar				Februar				Marts				April				Maj				juni			
	1	2	3	4	5	6	7	8	9	10	11	12	13	14	15	16	17	18	19	20	21	22	23	
Milepæle / Aktiviteter																								
Ansættelse af 2 stud.medhj.																								
Tillægsanmeldelser - oplæringsforløb f. 2 stud.medhj.																								
Ansættelse af 2 sagsbehandlere																								
Oplæringsforløb: konkret sagsbehandling, emneoplæg og kollega-buddy-rul																								
Digitalt følge status for sag og sagstype, processer og sagsbehandlingstider																								
Fællespostkasser i WorkZone, send og modtag mails direkte																								
Komitemøder, dagsorden, bilag, referat direkte til og fra WorkZone																								
Katalog over sagsparter og kobling til sager																								
SOP: Administrativ screening af protokol ved modtagelse																								
Udvidet screening. Udvikling, pilot test, evaluering																								
Tekst katalog til juridisk sagsbehandling (bemærkninger, betingelser)																								
Interne notater vedr. sagsbehandling af de særligt problematiske områder i protokollerne																								
VEKSLEX. Samling af fortolkningsbidrag efter emneord																								
SOP vedr. særlige emneområder såsom tilsyn, aktindsigt, høringsbidrag																								
Intromøde for komiteemedlemmer ifm. nyudpegning til komiteerne (hvert 4. år)																								
Halvårslige formandskabsmøder t. drøftelse af særlige etiske problemstillinger																								
Kursus for komiteemedlemmer vedr. komplicerede emneområder (1-2 årligt)																								
Prioritering af sager og ventetid til afgørelse på web																								
Protokol template og standard tekstafsnit																								
Undervisning og kurser i lovkrav og protokol-skrivning																								

Nedgang i sagsbehandling i VEK



Påvirkning af sagstiderne

- Oprydning i gamle projekter – tidskrævende
- 50% har opsagt sin stilling over et halvt år i J&K og Vfd. – stillingerne er ikke genbesat
- Investering i digitale værktøjer og en erfaren arbejdsstyrke – stabilitet i arbejdsstyrken
- Rekrutterings koden knækket – investeringer i markedsføring af stillingsopslag – andre fagprofessionelle samt ansættelse af stud.jur.
- Unge jurister skal læres op – on-boarding og oplæring tager et år
- Forventer et merforbrug i en 1-2 årig periode for en opretning