

# 2. økonomirapport 2022

Bilag 3 – Forventet aktivitetsniveau

## Forventet aktivitetsniveau 2022

Hospitalernes aktivitetsbudgetter for 2022 er beregnet på baggrund af aktiviteten i 2019 (marts – december) og 2020 (januar – februar), samt effekten af kapacitetsændringer i perioden.

Aktivitetsbudgetterne korrigeres løbende igennem året i forbindelse med diverse budgetsager, samt ved registreringsændringer, der medfører væsentlige ændringer i værdi eller antal. Det handler blandt andet om håndteringen af den aktivitet hospitalerne har omlagt til telemedicin, herunder telefon- og videokonsultationer, som opgjort i produktionsværdi giver lavere værdi end traditionelle ambulante besøg.

Ved 2. økonomirapport har hospitalerne et budget på 25,6 mia. i DRG-værdi. Prognosen for årsniveauet viser aktuelt en samlet mindreaktivitet på 2,3 mia. i DRG-værdi i forhold til budgettet.

### Aktivitet 2022

I tabel 1 ses det, at mindreaktiviteten for perioden januar til april 2022 er ca. 0,8 mia. i DRG-værdi, svarende til 9,0 % i forhold til budgettet.

**Tabel 1: Produktionsværdi og antal forløb 2022 alle hospitaler i forhold aktiviteten 2019\_2020 og budget 2022**

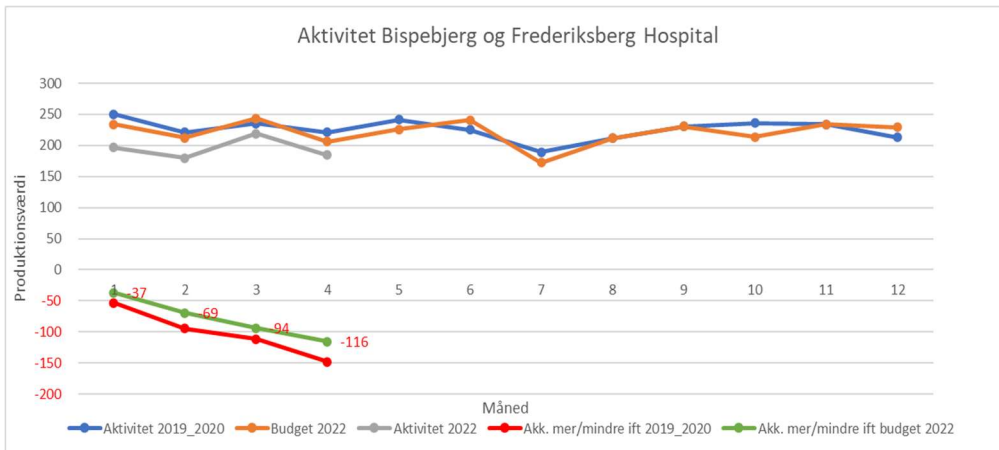
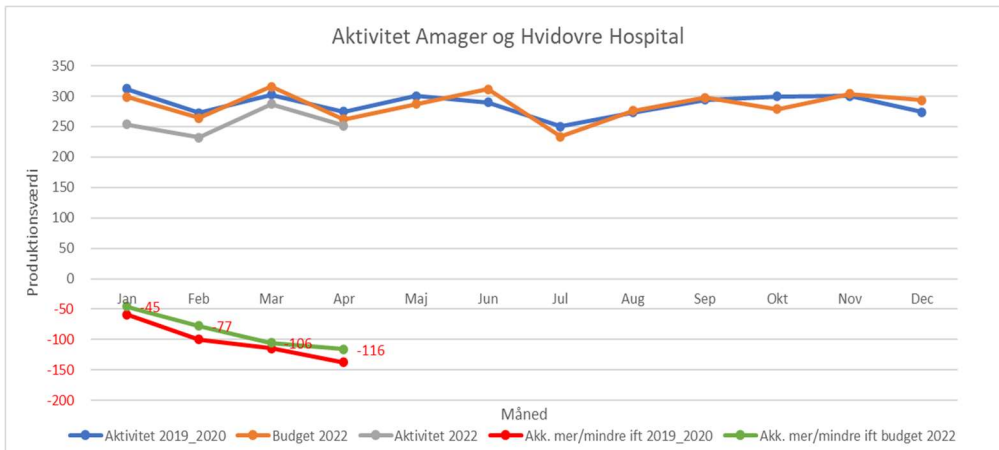
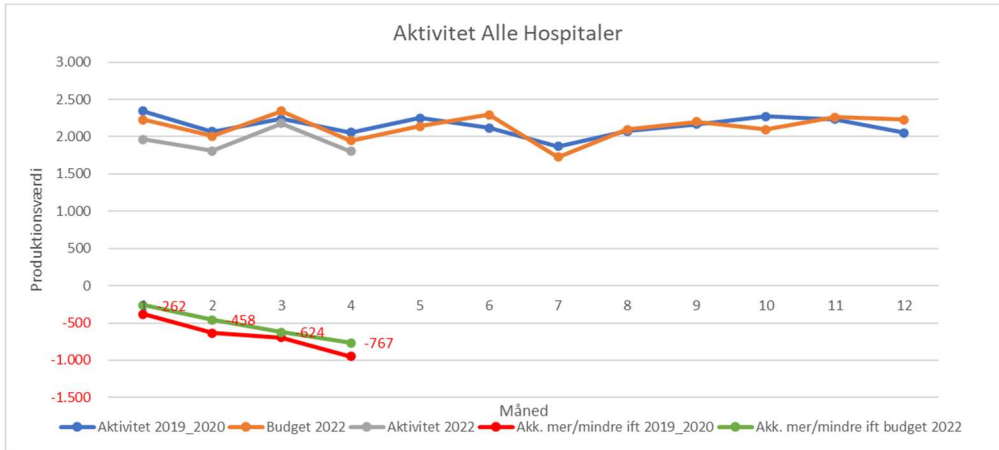
Produktionsværdi 2022 - Mio.	Jan	Feb	Mar	Apr	Total	Årsniveau
Aktivitet 2019_2020	2.343	2.068	2.238	2.055	8.704	25.738
Budget 2022	2.226	2.008	2.343	1.948	8.524	25.565
Aktivitet 2022	1.964	1.812	2.177	1.804	7.758	23.265
Mer/mindre aktivitet ift. 2019_2020	-379	-256	-60	-251	-946	-2.473
<b>Akk. mer/mindre ift 2019_2020</b>	<b>-379</b>	<b>-635</b>	<b>-695</b>	<b>-946</b>	<b>-10,9%</b>	<b>-9,6%</b>
Mer/mindre aktivitet ift. budget	-262	-196	-166	-143	-767	-2.300
<b>Akk. mer/mindre ift budget 2022</b>	<b>-262</b>	<b>-458</b>	<b>-624</b>	<b>-767</b>	<b>-9,0%</b>	<b>-9,0%</b>

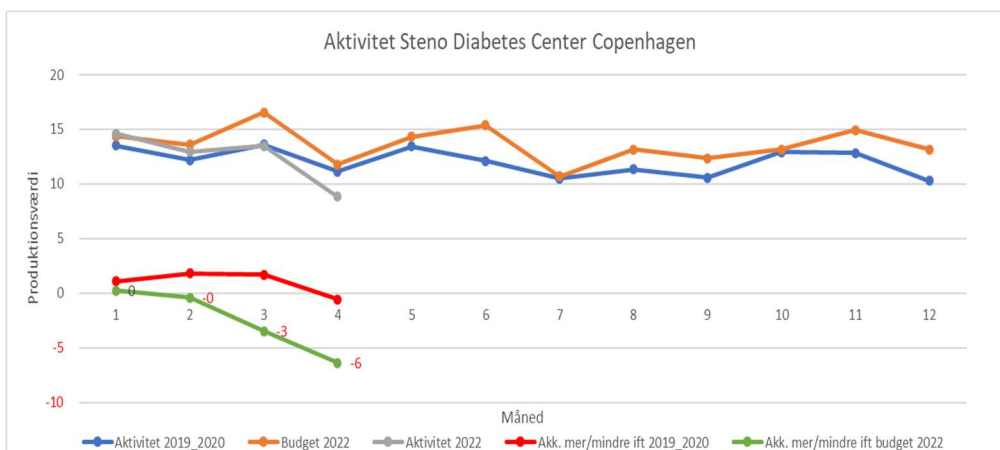
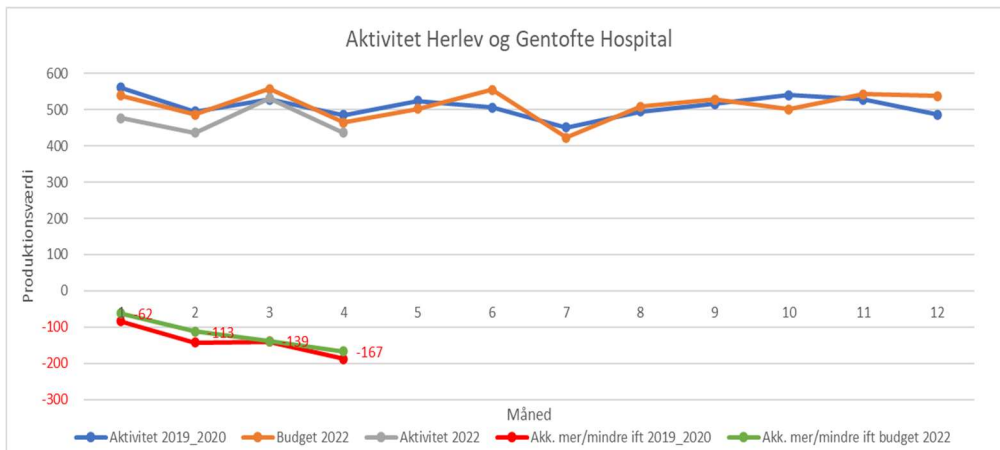
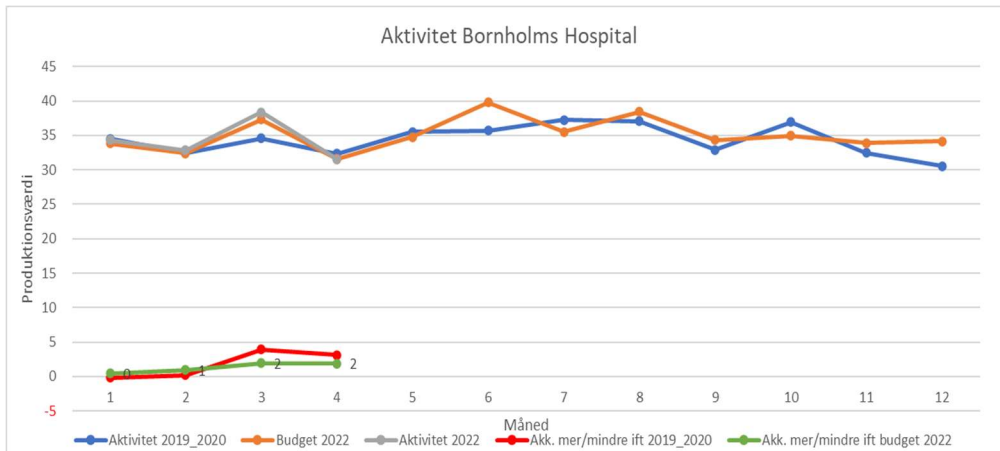
Anm: aktivitet 2019t2022 LPR pr. 10 december 2021

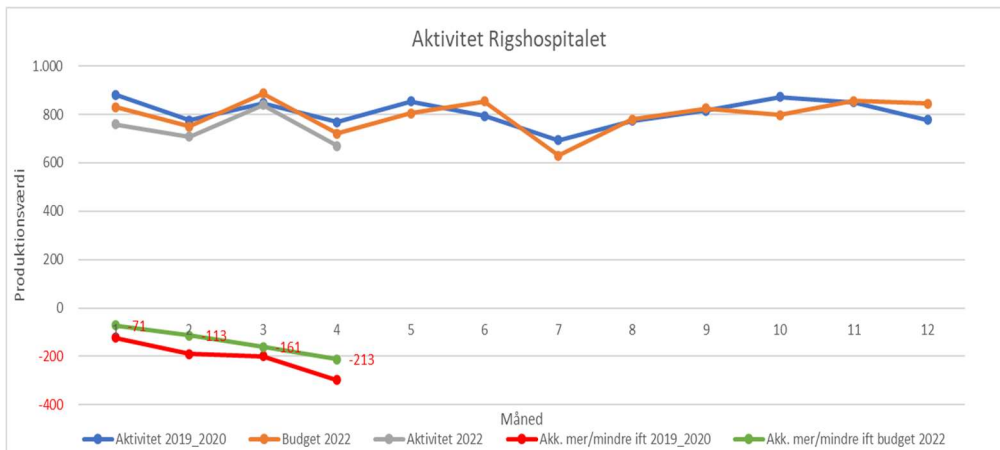
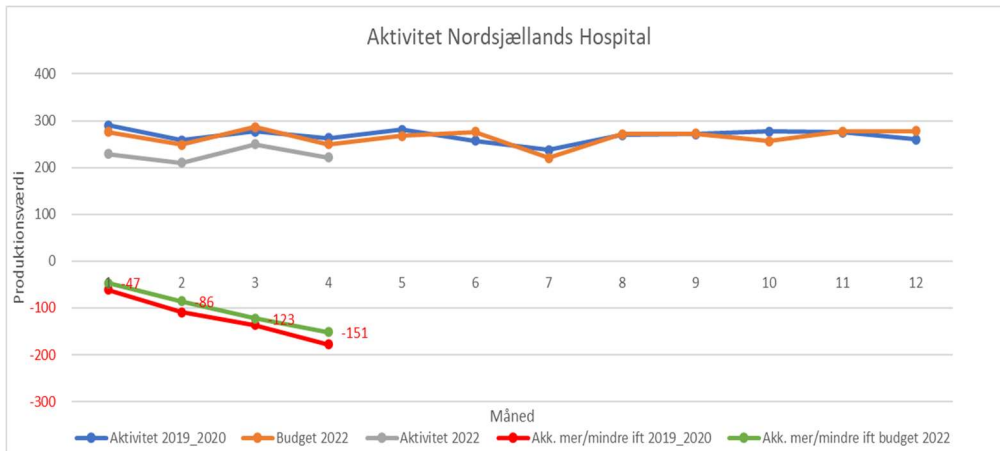
Anm: aktivitet 2022t2022 LPR pr. 10 maj 2022

Antal Sgh.forløb	Jan	Feb	Mar	Apr	Total	Årsniveau
Aktivitet 2019_2020	444.311	395.153	421.751	388.733	1.649.949	4.862.735
Budget 2022	426.527	389.893	450.127	372.288	1.638.835	4.905.772
Aktivitet 2022	370.657	365.150	451.919	389.939	1.577.665	4.705.260
Mer/mindre aktivitet ift. 2019_2020	-73.654	-30.003	30.168	1.206	-72.284	-157.475
<b>Akk. mer/mindre ift 2019_2020</b>	<b>-73.654</b>	<b>-103.657</b>	<b>-73.490</b>	<b>-72.284</b>	<b>-4,4%</b>	
Mer/mindre aktivitet ift. budget	-55.870	-24.743	1.792	17.651	-61.170	-200.512
<b>Akk. mer/mindre ift budget 2022</b>	<b>-55.870</b>	<b>-80.613</b>	<b>-78.822</b>	<b>-61.170</b>	<b>-3,7%</b>	

I graferne nedenfor, ses aktivitetsudviklingen for alle hospitalerne.









**Region Hovedstaden**  
Center for Økonomi  
Kongens Vænge 2  
DK - 3400 Hillerød

Telefon: 3866 5000  
Mail: [center-for-oekonomi@regionh.dk](mailto:center-for-oekonomi@regionh.dk)  
[www.regionh.dk](http://www.regionh.dk)