

Status på brystkræftområdet Region Hovedstaden

Status på screeningsprogrammet og brystkræftpakken

Bodil Ørkild, vicedirektør, Herlev og Gentofte Hospital

August 2023

Regionernes redegørelse på kræftområdet specifikt for brystkræftområdet

Systematiske udfordringer på brystkræftområdet:

Region Hovedstaden

Udfordringer på brystkræftområdet:

Region Sjælland

Region Midt

Region Syd

Ikke adresseret/ingen problemer:

Region Nord (lunge og urinveje)

Region Hovedstaden om maksimale ventetider for kræftbehandling: Vi styrker handlepligt og dokumentation

16.6.2023 12:46:53 CEST | [Region Hovedstaden](#)

Del     

Regionen finder ikke systematiske større kapacitetsudfordringer eller generelle udfordringer med at overholde tidsfristerne i de maksimale ventetider på andre områder end på brystkræftområdet, som i forvejen er en kendt udfordring. Regionen vil dog i højere grad sikre tilstrækkelig kapacitet på udvalgte områder og styrke arbejdet med handlepligten og dokumentation i journalen.

Region Hovedstaden har i dag leveret en redegørelse til Sundhedsstyrelsen om udfordringer på kræftområdet. I dialogen mellem Sundhedsstyrelsen og regionerne er det blevet klart, at der er behov for en større tydelighed omkring bekendtgørelsen om maksimale ventetider, herunder handlepligten og dokumentation af aftaler med patienten i patientjournalen. Derfor har alle regioner nu lavet en gennemgang af kræftområdet.

Afdækning af muligheder for hjælp i Norden

Forespurgte hospitaler

- **Oslo Universitetssykehus**
- Helse **Bergen** Haukeland Universitetssjukehus
- St. Olavs Hospital Universitetssykehuset **Trondhjem**

- Skånes Universitetssjukhus **Malmö og Lund**
- Karolinska Universitetssjukhuset **Stockholm**

- Tyskland udestår
- Andre lande?

Vi har dessverre svartid på histologipreparat på ca. 5 uker

ed over 500 pasienter på venteliste for Bryst- og endokrinkirurgisk behandling kan jeg ikke se at vi har kapasitet til å ta inn pasienter fra Danmark

Tyvärr ser det inte bättre ut hos oss, och vi har därför mycket svårt att erbjuda hjälp. Våra väntetider tenderar ofta att vara längre än 14 dagar.

Brystkræftscreening og Brystkræftpakke Volumen

	Antal patienter/mdr. (2023)
Kvinder, der tilbydes screening for brystkræft	Ca. 10.000
Klinisk mammografi – i kræftpakke eller under udredningsretten (På HGH eller i privat regi)	Ca. 1.500
Opstartede brystkræftpakker (henvist fra screeningen, egen læge eller andre afdelinger)	Ca. 800
Brystkræftpakke-operationer	110-147
Patienter, der modtager (neoadjuverende) kemoterapi (størstedelen får brystbevarende operation efterfølgende)	Ca. 40

Som det fremgår har Progardia screenet omkring 400 kvinder. Samarbejdet ophørte med udgangen af juni 2023 grundet IT udfordringer

Udvikling i screeningsintervallet

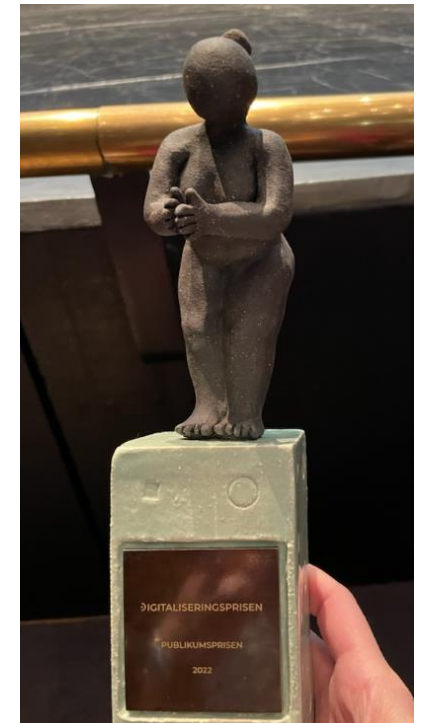
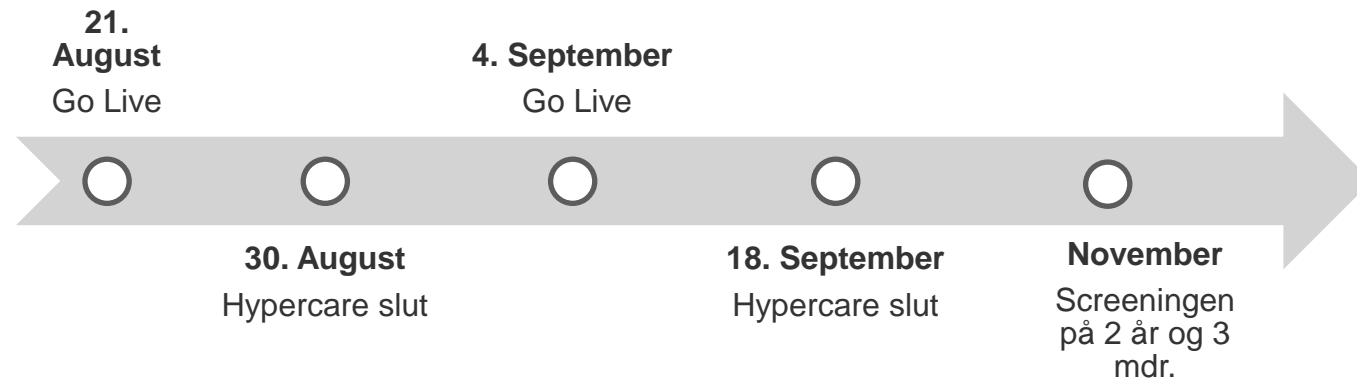
	jan '23	Feb '23	Mar '23	Apr '23	Maj '23	Jun '23
Antal inviterede kvinder: HGH + privat aktør	10.000	10.000	12.000	8.000	9.000 + 200	9.000 + 200
Screeningsinterval Runde 7 kvinder	2 år + 7 mdr.	2 år + 6 mdr.	2 år + 6 mdr.	Runden er slut		
Screeningsinterval Runde 8 kvinder				2 år + 5-6 mdr.	2 år + 5-6 mdr.	2 år + 5-6 mdr.
	Jul '23	Aug '23 [★]	Sep '23 [★]	Okt '23	Nov '23	Dec '23
Antal inviterede kvinder: HGH	7.000	7.500	8.500	8.000	8.500	8.000
Screeningsinterval Runde 8 kvinder	2 år + 5-6 mdr.	2 år + 5-6 mdr.	2 år + 4-5 mdr.	2 år + 4-5 mdr.	2 år + 1-4 mdr.	2 år + 0-1 mdr.

Afrundede tal. Antallet af inviterede kvinder er ca.10 % højere end det fremgår af tabellen- skyldes udeblivelser og aflysninger (der kan meldes afbud helt frem til den bookede tid, og disse tider kan ikke benyttes til andre kvinder).

★ Implementering af nyt røntgensystem RIS/PACS i Screeningen og i Afd. for brystundersøgelser

Robustgørelse af Brystkræftscreeningen

Nyt RIS/PACS



AI til mammografi

Screeningassistent uddannelse

Generationsskifte

Ny screeningsklinik på GEH

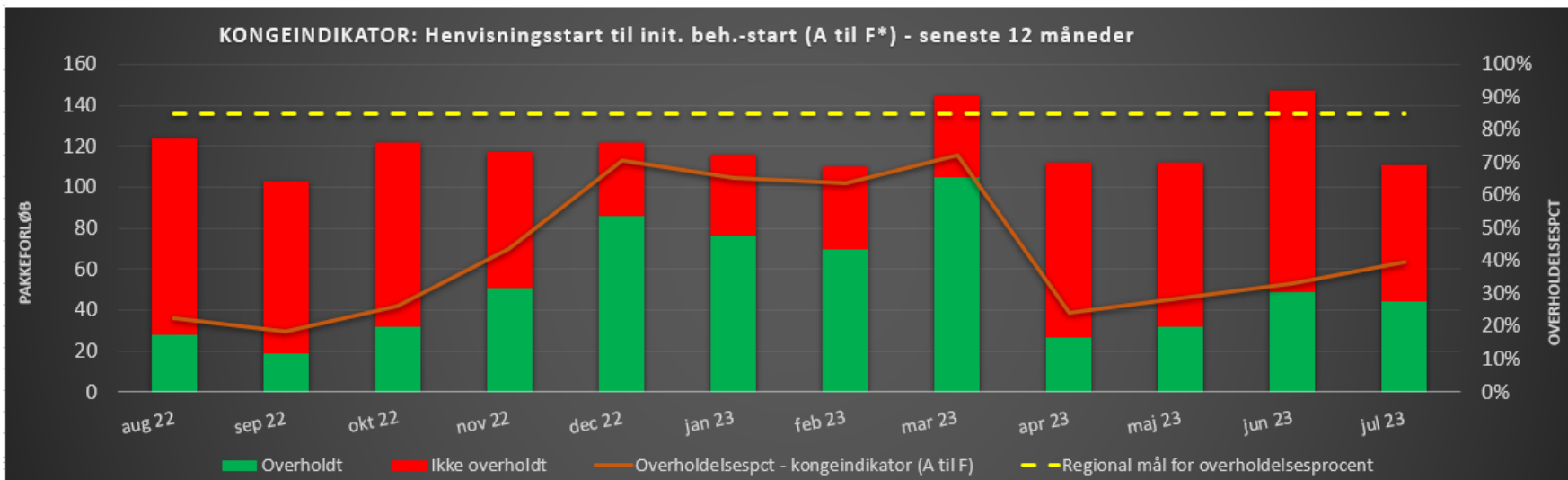


Nye mammomater

Maksimale ventetider overholdes

- **Alle patienter har fået tilbud om klinisk mammografi inden for 14 dage hele året**
 - Der var 2 overskridelser (og indberetninger) i maj måned. Disse var i regi af de private aktører. Lovgivning og arbejdsgange er repeteret
- **Alle patienter er opereret inden for de 14 dage *i sommerferien*, med undtagelse af en patient, der fik tilbudt en tid på dag 15**
 - I april og maj var der store udfordringer med ventetid til operation
 - I juni fik medarbejderne nedbragt puklen fra foråret
 - Aftalen med Esbjerg har været benyttet en enkelt gang i juni (patienten havde dog en tid på dag 13)
 - Lovgivning overholdt, da patienterne har accepteret overskridelse og er tilbudt operation i anden region

Brystkræftpakken – målopfyldelse det seneste år



Målt ud fra den afdeling, der starter behandlingen op (målepunkt F), og den måned behandlingen er startet op (målepunkt F).

År/måned													
Overholdt (A til F)	aug 22	sep 22	okt 22	nov 22	dec 22	jan 23	feb 23	mar 23	apr 23	maj 23	jun 23	jul 23	I alt
Ja	28	19	32	51	86	76	70	105	27	32	49	44	619
Nej	96	84	90	66	36	40	40	40	85	80	98	67	822
I alt	124	103	122	117	122	116	110	145	112	112	147	111	1.441
Overholdelsesprocent i delperioder og kongeindikator (A til F)													
Overh.pct. (A til B)	34%	49%	67%	84%	93%	84%	89%	86%	77%	69%	52%	50%	70%
Overh.pct. (B til C)	16%	23%	28%	32%	15%	16%	50%	59%	37%	39%	31%	39%	32%
Overh.pct. (C til F)	36%	24%	20%	48%	79%	83%	76%	86%	32%	41%	63%	78%	56%
Overh.pct. (A til F)	23%	18%	26%	44%	70%	66%	64%	72%	24%	29%	33%	40%	43%
Antal pakkeforløb i alt													
Pakker m/standardtid	124	103	122	117	122	116	110	145	112	112	147	111	1.441
Pakker u/standardtid	37	41	28	48	43	43	38	41	38	41	49	24	471
I alt	161	144	150	165	165	159	148	186	150	153	196	135	1.912

Delperioder og kongeindikator

Målepunkt A til B Henvisningsstart til udredningsstart

Målepunkt B til C Udredningsstart til udredningsslut

Målepunkt C til F Udredningsslut til initial beh.-start

Målepunkt A til F Kongeindikator: Henvisningsstart til initial behandlingsstart

Opfølgelsesmåned er den måned, hvor den initiale behandling er startet op

Pakker u/standardtid (medicinsk behandlingsstart, brystkræft) indeholder alle medicinske behandlingsstart i RegionH uanset hvilket hospital, der har behandlingen

Antal brystkræftpakkeoperationer

Antal pakkeforløb med kongeindikator standardtid og overholdelsespct siden 1.1.2018															
År	Opgørelse	Jan	Feb	Mar	Apr	Maj	Jun	Jul	Aug	Sep	Okt	Nov	Dec	I alt	ÅTD
2023	Antal pakkeforløb	116	110	145	112	113	147	111						854	854
	Overholdelsespct.	66%	64%	72%	24%	28%	33%	40%						47%	47%
2022	Antal pakkeforløb	85	82	106	83	96	113	86	124	103	122	117	122	1.239	651
	Overholdelsespct.	56%	56%	42%	48%	33%	19%	20%	23%	18%	26%	44%	70%	38%	38%
2021	Antal pakkeforløb	60	77	114	92	83	102	82	75	87	80	76	91	1.019	610
	Overholdelsespct.	77%	78%	74%	32%	47%	40%	27%	25%	34%	45%	67%	53%	50%	53%
2020	Antal pakkeforløb	87	83	102	75	74	84	82	99	106	89	85	98	1.064	587
	Overholdelsespct.	80%	84%	97%	80%	97%	83%	72%	62%	85%	87%	86%	87%	83%	85%
2019	Antal pakkeforløb	97	88	102	97	110	107	88	92	115	138	89	91	1.214	689
	Overholdelsespct.	40%	55%	45%	47%	45%	35%	36%	33%	50%	81%	92%	91%	55%	43%
2018	Antal pakkeforløb	109	83	82	77	90	102	87	92	85	89	95	67	1.058	630
	Overholdelsespct.	66%	65%	83%	58%	64%	80%	68%	62%	76%	53%	51%	52%	65%	70%

Antallet af brystkræft operationer har nu ligget over 100 i et år. Det er markant højere end tidligere år.

Antallet af pakker udfordrer fortsat.

Screeningen er fra august tilbage på vanligt niveau – forventeligt falder antallet af kræftpakkeoperationer derfor

Forventninger til det kommende år

Screeningsintervallet

- Forventes overholdt fra primo november
- Succesfuld implementering af RIS/PACS (i gang lige nu) er en forudsætning
- Der er ikke nye kendte udfordringer fremadrettet

Brystkræftpakken

- Der arbejdes løbende mod målopfyldelse på 85 %
- Målopfyldelsen forventes at stige fra september- realistisk bud er Q1 2024
 - Kritiske forudsætninger
 - Implementering af RIS/PACS, rekruttering af sygeplejersker, generationsskifte i brystkirurgien (læger), fastholdelse af personale på *alle* involverede afdelinger
 - Fortsat godt og konstruktivt samarbejde med private aktører

Handlingsplan - Udgørelse (B.C. 8. etape)	Driftsplan	Handlingsplan - status	Definition af indhold af mål for brystkirurgien
<ul style="list-style-type: none"> 1. Udførelse af driftsplan 2. Udførelse af driftsplan 3. Udførelse af driftsplan 4. Udførelse af driftsplan 5. Udførelse af driftsplan 6. Udførelse af driftsplan 7. Udførelse af driftsplan 8. Udførelse af driftsplan 9. Udførelse af driftsplan 10. Udførelse af driftsplan 	<ul style="list-style-type: none"> 1. Udførelse af driftsplan 2. Udførelse af driftsplan 3. Udførelse af driftsplan 4. Udførelse af driftsplan 5. Udførelse af driftsplan 6. Udførelse af driftsplan 7. Udførelse af driftsplan 8. Udførelse af driftsplan 9. Udførelse af driftsplan 10. Udførelse af driftsplan 	<ul style="list-style-type: none"> 1. Udførelse af driftsplan 2. Udførelse af driftsplan 3. Udførelse af driftsplan 4. Udførelse af driftsplan 5. Udførelse af driftsplan 6. Udførelse af driftsplan 7. Udførelse af driftsplan 8. Udførelse af driftsplan 9. Udførelse af driftsplan 10. Udførelse af driftsplan 	<ul style="list-style-type: none"> 1. Udførelse af driftsplan 2. Udførelse af driftsplan 3. Udførelse af driftsplan 4. Udførelse af driftsplan 5. Udførelse af driftsplan 6. Udførelse af driftsplan 7. Udførelse af driftsplan 8. Udførelse af driftsplan 9. Udførelse af driftsplan 10. Udførelse af driftsplan

Status på patienter, der kan have lidt skade som følge af forsinket screening

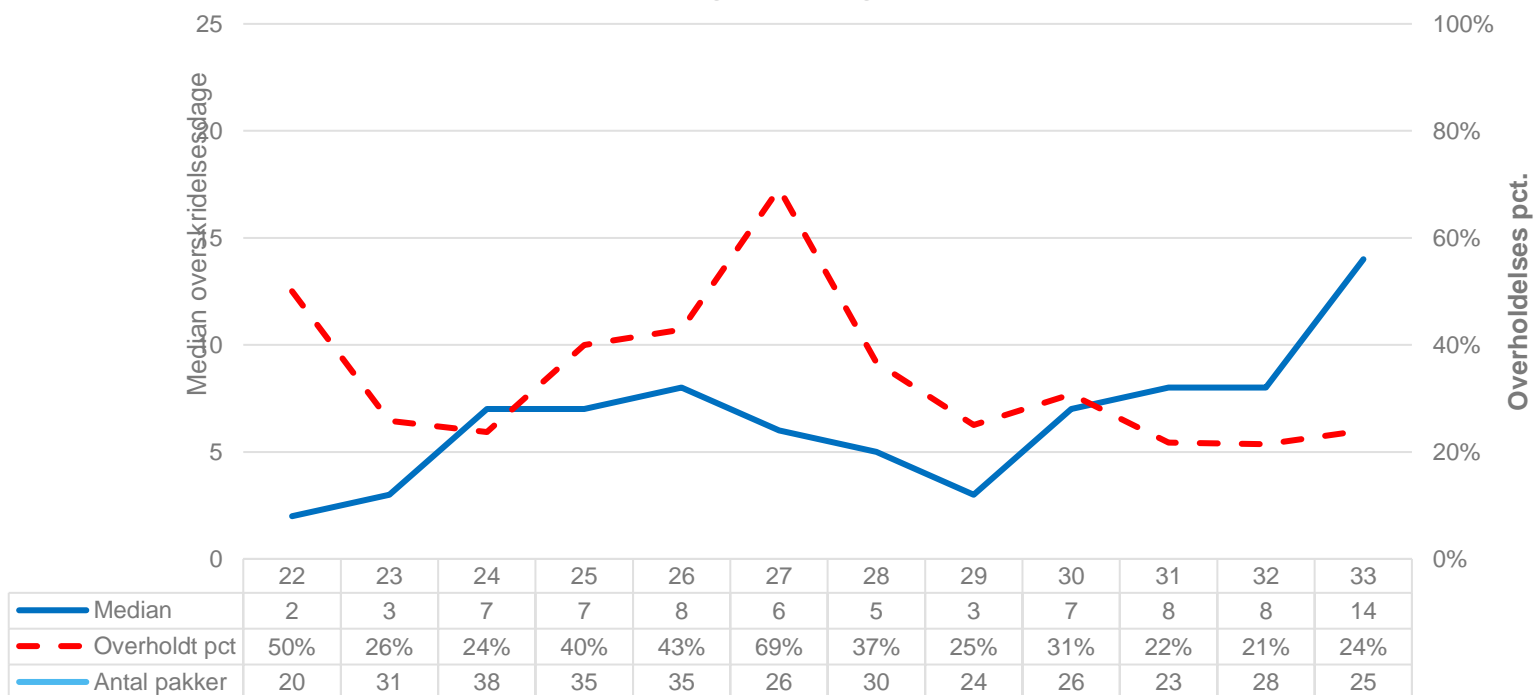
- God hjælp fra patienterstatningen
- Der er sendt brev til 264 kvinder, yderligere 15 er identificeret, men havde allerede søgt
 - Pr. 18/8 har HGH modtaget 133 anmodninger om journalmateriale fra PE om kvinder som ønsker deres sag vurderet
- Kvinder identificeres løbende året ud. Der er planlagt 2 yderligere udsendelser af breve
 - Kvinderne kan først identificeres, når de har været igennem hele behandlingsforløbet
- Afgørelser fra Patienterstatningen

Region Hovedstaden	
Anerkendte sager	1
Afviste sager	21
Ikke afgjorte sager	145
I alt	167



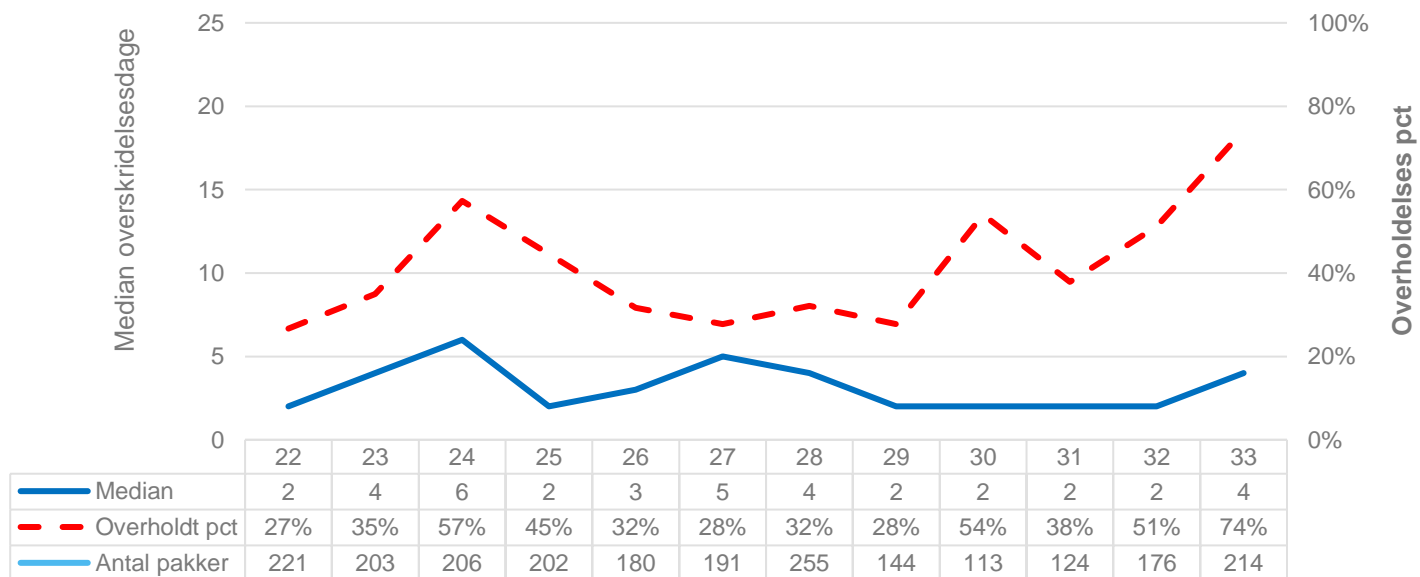
Målopfyldelse brystkræftpakken – ‘kongeindikatoren’ (A-F)

A - F: Median antal afvigelsesdage / overholdelses pct.



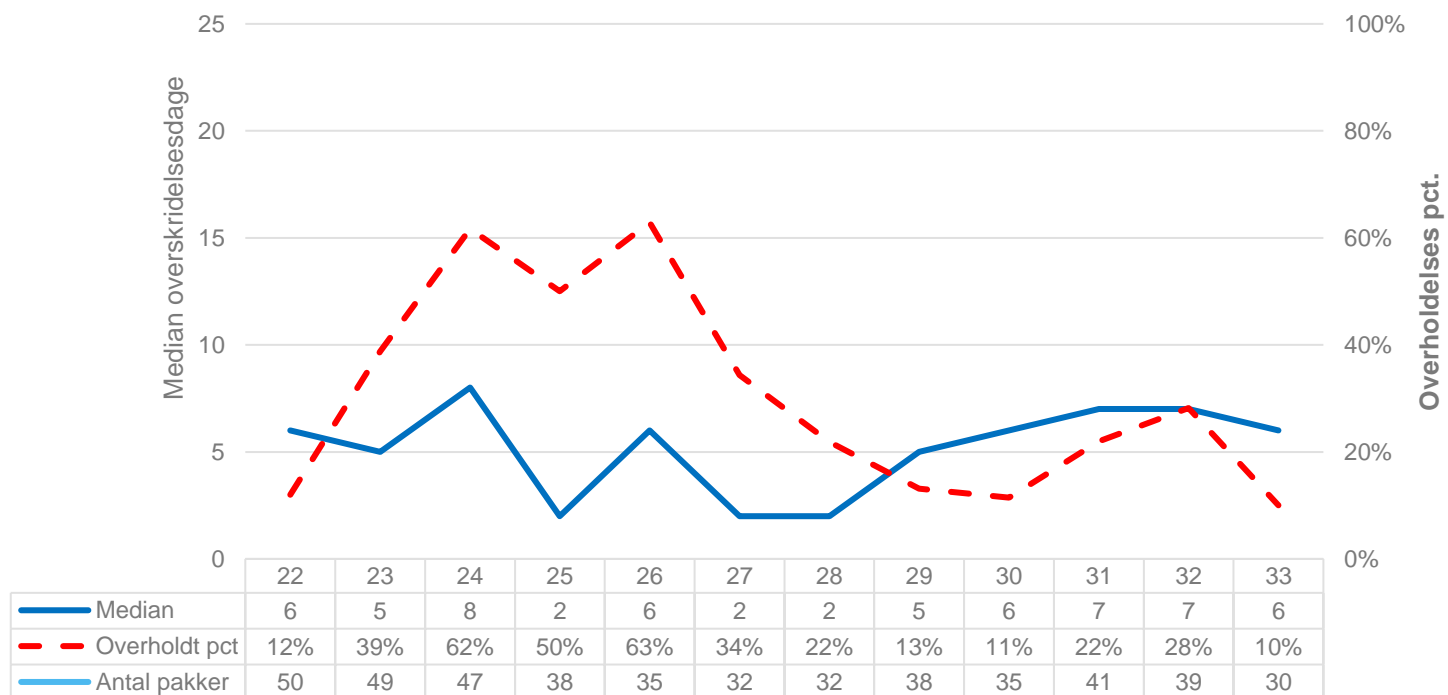
Målopfyldelse brystkræftpakken – ‘første fremmøde’ (A-B)

A - B: Median antal afvigelsesdage / overholdelses pct.



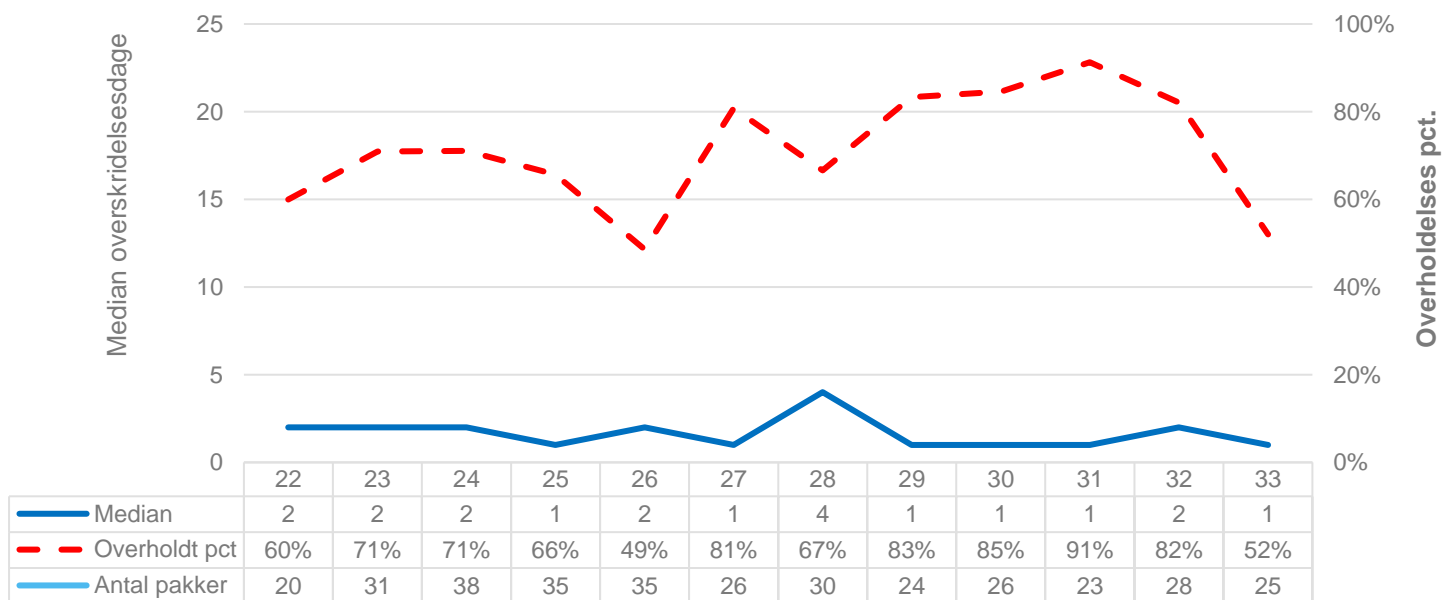
Målopfyldelse brystkræftpakken – ‘udredningsperioden’ (B-C)

B - C: Median antal afvigelsesdage / overholdelses pct.



Målopfyldelse brystkræftpakken – ‘tid til behandling’ (C-F)

C - F: Median antal afvigelsesdage / overholdelses pct.



Rådige ressourcer vs. efterspørgsel

