

## BILAG

Direkte 24418845  
Mail jon.rantzau.harne.01@regionh.dk

Journal-nr.: 23038160

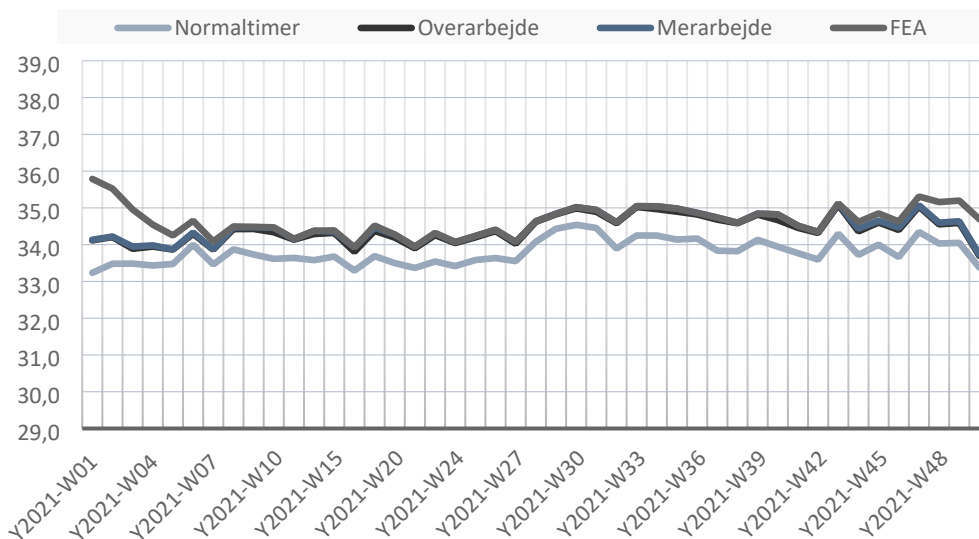
Dato: 23. juni 2023

# Sygeplejerskers gennemsnitlige arbejdstid på Bispebjerg og Frederiksberg Hospital

I dette bilag fremgår figurer og tabel, der opsummerer undersøgelsens resultater.

- **Figur 1** viser variationen i antallet af vagttimer på ugeniveau.
- **Figur 2** viser, at ca. 51% af sygeplejerskerne arbejder på fuld tid, mens ca. 49% arbejder under 37 timer pr. uge. Ca. 32% arbejder 30-35 timer pr. uge.
- **Tabel 1** viser, at ca. 19% af sygeplejerskerne ikke har taget ekstraarbejde i 2021, mens 49% har taget 0-1 time i gennemsnit pr. uge. Ca. 27% har taget 1-3 timer pr. uge, mens ca. 4% har taget mere end 3 timers ekstraarbejde pr. uge.

**Figur 1: Gennemsnitlig antal vagttimer for sygeplejersker på Bispebjerg og Frederiksberg Hospital opgjort pr. uge i 2021**

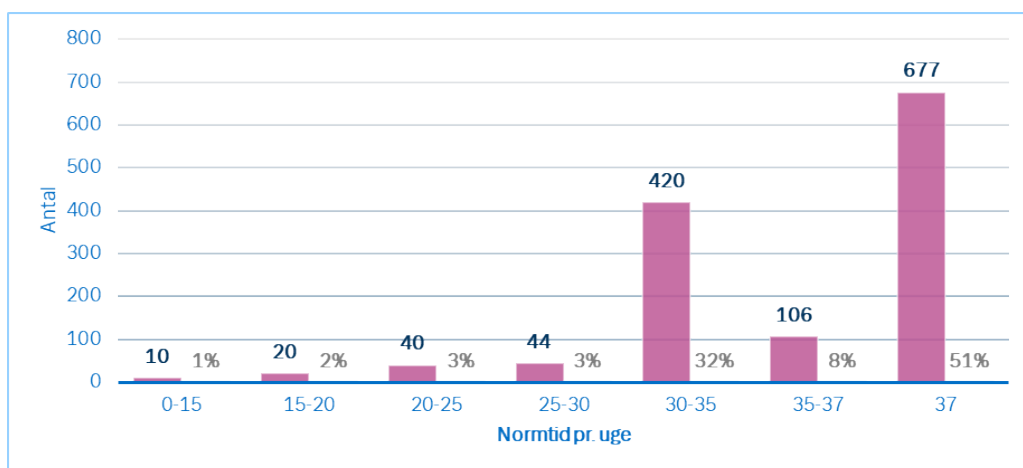


Kilde: Data fra SD's lønsystem, 7. marts 2023.

Note: Ved opgørelsen er ferieafholdelse, sygefravær, rådighedsvagter, barselsorlov

mv. medregnet som arbejdstid. For at skabe det mest retvisende billede har det vist sig nødvendigt at korrigere datagrundlaget for forhold, som er enten atypiske eller skævvridende i forhold til den samlede undersøgelse: 1) Data i alle uger med "skæve" helligdage. 2) Afdelinger, der er overgået til Optima (i.e. Akutafdelingen). 3) Ansættelser med start eller stop midt i en uge. 4) Sygeplejersker, der har haft mindre end fem uger med aktiv tjeneste

**Figur 2: Spredning i gennemsnitlig ugentlig normtid for sygeplejersker på Bispebjerg og Frederiksberg Hospital opgjort i 2021.**



Kilde: Data fra SD's lønsystem, 7. marts 2023.

**Tabel 1: Spredning på difference mellem normtid og samlet præsteret arbejdstid (normaltimer, overarbejde, merarbejde og FEA) pr. ansat. pr. uge**

Antal ansatte i 2021	0 timer	0-1 time	1-3 timer	> 3 timer
1.317	249	650	359	59
100%	19%	49%	27%	4%

Kilde: Data fra SD's lønsystem, 7. marts 2023.