

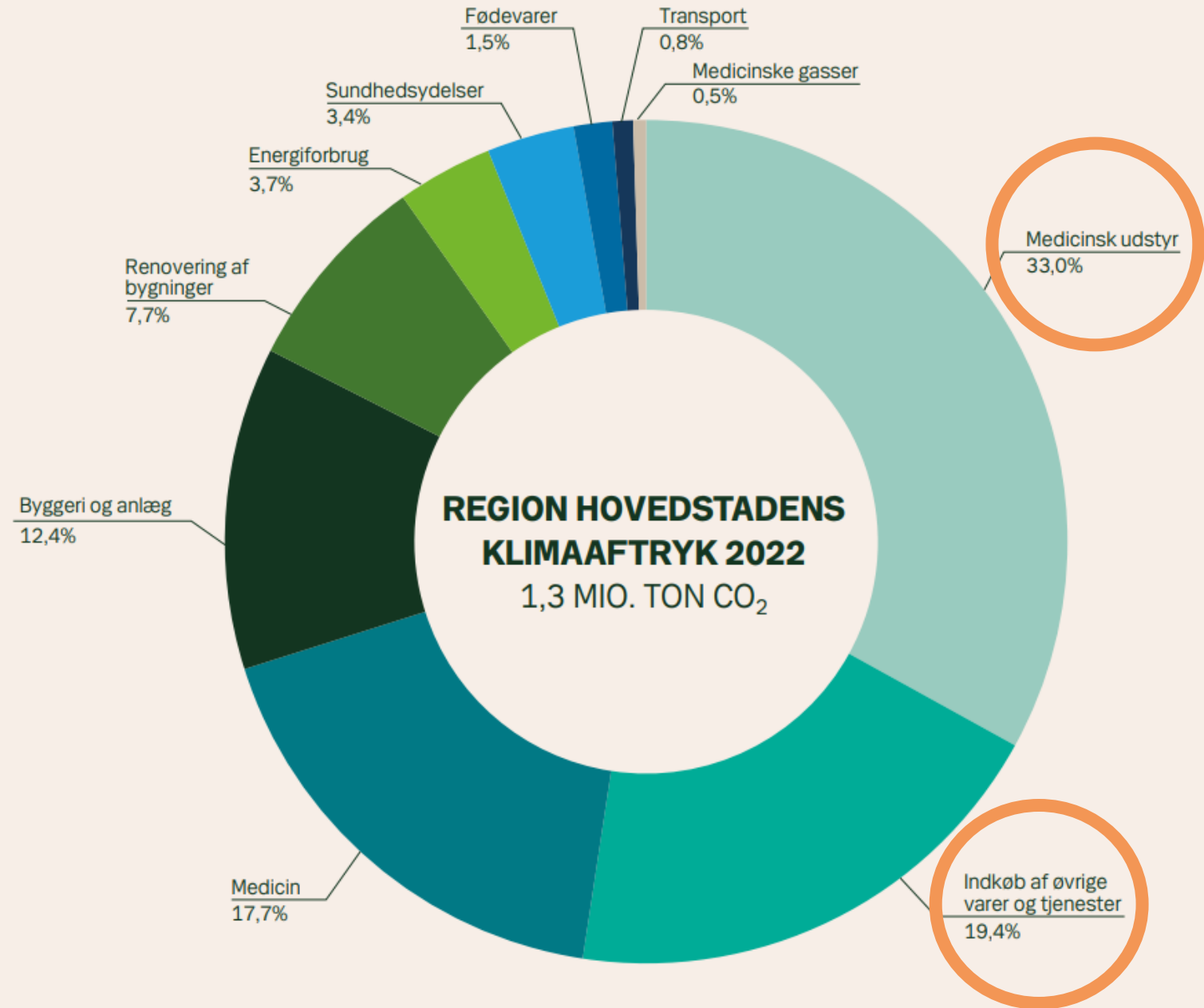
## 5. Orienteringssag: **Arbejdet med en ny strategi om grønne udbud og leverandørsamarbejde**

MKU møde onsdag den 20. marts 2024  
Af Jens Brøndberg, Indkøbschef

## Her er vores CO<sub>2</sub> udledning...

Vi skal sætte ind der, hvor der er stor CO<sub>2</sub> udledning.  
Særligt på indkøb og forbrug.

Politisk målsætning:  
50% CO<sub>2</sub> reduktion i 2030 i forhold til baseline 2023.



# Grønne og innovative indkøb



**Rasmus Nielsen**  
Faglig leder for grønne indkøb  
og bæredygtigt forbrug



**Thomas A. Christensen**  
Miljøspecialist i grønne indkøb  
og leverandørsamarbejde



**Katrine Vejsig Pedersen**  
Miljøspecialist i grønne indkøb  
og leverandørsamarbejde



**Ergül Abdulovski**  
Kliniknær  
grøn omstilling



**Svava Egholm**  
Kliniknær omstilling og grøn  
organisationsudvikling



**Denise Pleh**  
Kliniknær  
grøn omstilling



**Kathrine Overgaard Foss Jensen**  
Kliniknær grøn omstilling  
Speciale på laboratorier



**Siri Fritze Sørensen**  
Miljø- og  
livscyklusvurderings  
specialist



**Maria Hornsleth**  
Miljøspecialist og  
strategisk omstilling



**Simon Kaarsberg**  
Miljø- og  
livscyklusvurderings  
specialist



**Mie Ostenfeldt**  
Miljø- og  
livscyklusvurderings  
specialist

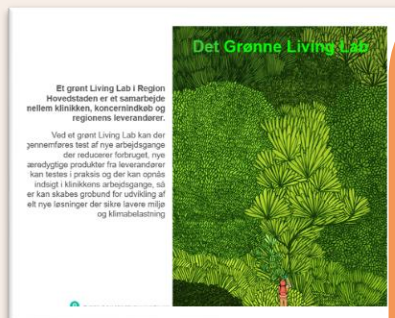
# Fem strategiske indsatsområder i Koncernindkøb

- "Grønne krav og leverandørsamarbejde" er en klimaindsat i Grøn2030



## Kapacitetsopbygning

- Kompetenceudvikling af alle medarbejdere i Koncernindkøb samt bredt i Region Hovedstaden.
- Undervisning, guides og værktøjskasse.



## Omstilling af forbrug

- Grøn omstilling i klinikken → test af omstilling og skalering.
- Innovation og modning af markedet.



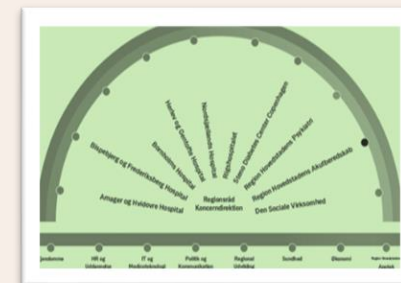
## Grønne Krav og leverandørsamarbejde

- Grønne krav i udbud (løbende).
- Rådgivning fra miljøkonsulenter.
- Strategisk modning af grønne udbudsstrategier.
- Samarbejde med leverandører
- Afprøvning af produkter



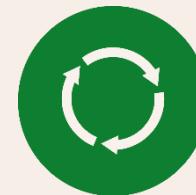
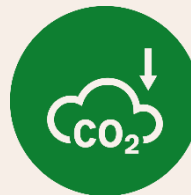
## Datadrevet & Strategisk

- Klimastyringsmodel → Indkøbskategoriernes klimabelastning og målsætning for reduktionsstrategier.
- Identificere indsatsområder, vælg strategi og følg effekt af indsats gennem monitorering.



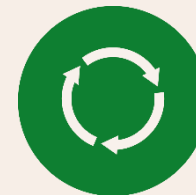
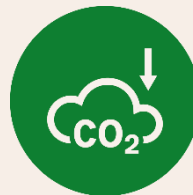
## Organisatorisk Forankring

- Organisatorisk forankring og kommunikation.
- Grønne strategiplaner og målsætning for afdelinger, specialer og hospitaler.
- Grønne omstilling løftes bredt i hele Region Hovedstaden.



## Kategoristrategi, udbud og kontrakter

- Mere ambitiøse, langsigtede og øgede konteksttilpassede grønne krav, kategoristyring og udbudsstrategier
- Udvikling af flere grønne standardkrav frem mod 2030. I fællesskab med de andre regioner / nordiske lande.  
**Eksempler:** emballage, last mile transportkrav, miljømærkekrav og energikrav til produktionen
- Udvikling af Region Hovedstadens øvrige standardkrav frem mod 2030.  
**Eksempler:** øget krav om miljøledelse, krav til leverandørers målsætninger og reduktionsplaner, øgede krav om reparationsmuligheder / levetidsforlængelse / garanti samt reduktion af klimabelastning fra transport (særligt fokus på fly)
- Udvikling af modul 2 i uddannelse af alle Koncernindkøbs medarbejdere i grønne indkøb og højere grad af inddragelse af kategoristyregrupper og brugergrupper ift. reduktion af CO2 på deres områder

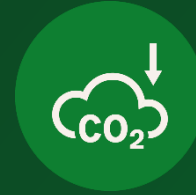


## Leverandørsamarbejde, hospitalernes behov og innovation

- Dialog og samarbejde med de største leverandører (top 5-10)
- Omstilling i klinikken og afprøvning af grønnere produkter forud for udbud
- Øget brug af innovationsklausuler – i udbud / kontraktperiode
- Innovative indkøb og innovationspartnerskaber
  - deltage med den grønne vinkel ind i regionens øvrige innovative indkøb og værdibaserede indkøb
- De grønne valg skal synliggøres i indkøbssystemerne, så det er lettere for medarbejderne på hospitalerne at vælge grønt







## Konsekvenser / udfordringer

- Potentielt øgede omkostninger og eventuelt begrænse leverandørfeltet ved udbud, hvis de ikke kan leve op til de stillede krav
- Udbudsloven: Sætter juridiske grænser for hvilke grønne krav det kan sættes i udbud af offentlige indkøb og hvilke typer samarbejder der kan laves med leverandører
- Svært at påvirke produktion udenfor Danmark
- CO2-reduktioner er ikke det eneste fokusområde. Der er også fokus på f.eks. reduktion af farlig kemi og negativ effekt på biodiversiteten. Disse områder kan til tider være i modstrid
- Der vil løbende opstå dilemmaer og prioriteringerne mellem økonomi, klima, leverandørvalg m.v. Det må drøftes i ledelsesstrengen, når det opstår

Et eksempel på leverandørsamarbejde:

