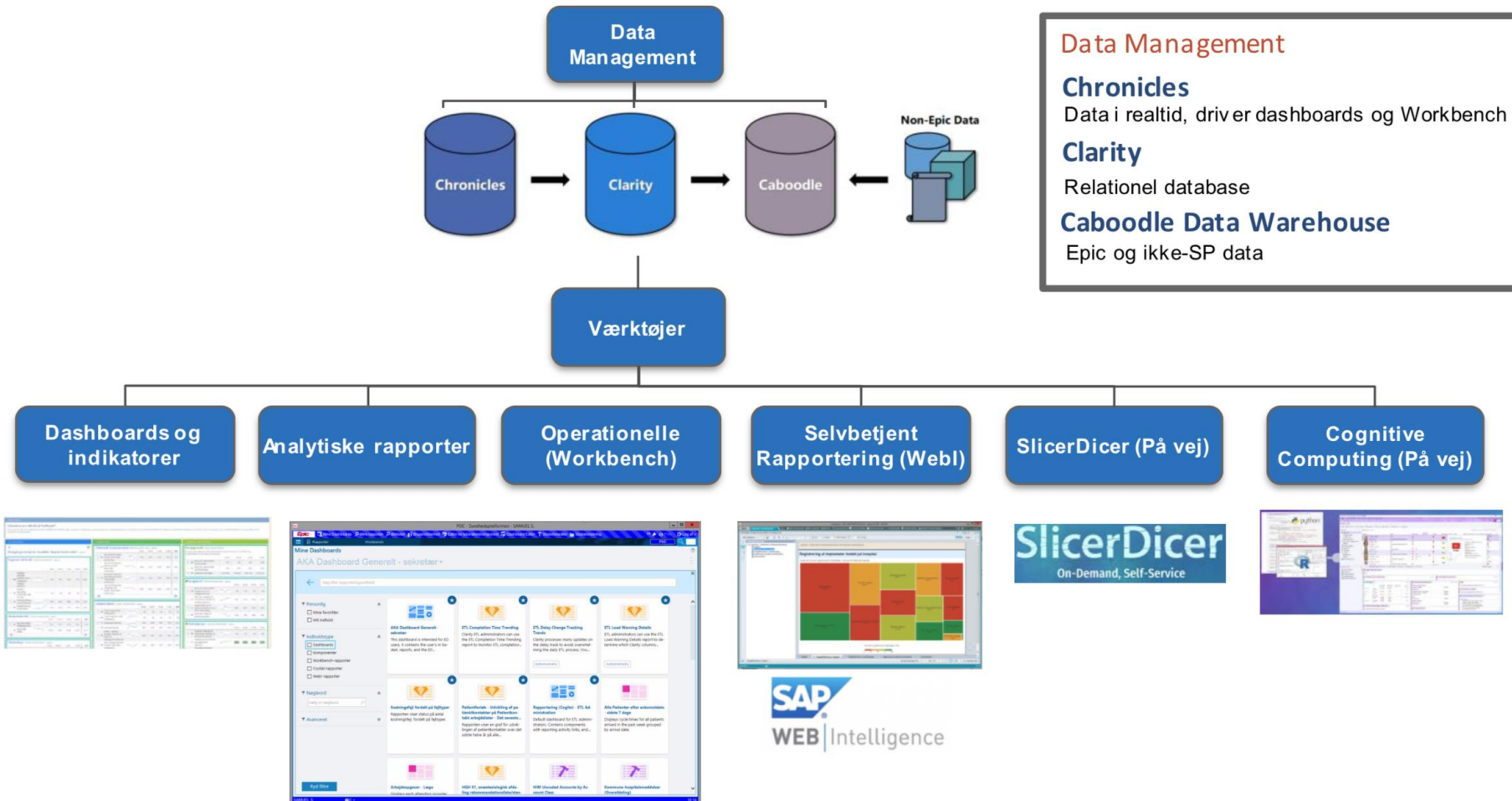


## Taskforce rapport SP-Uddata for klinikere & forskere



Jannick Brennum  
Rigshospitalet

# Præsentationsværktøjer til data



**Data Management**

- Chronicles**  
Data i realtid, driver er dashboards og Workbench
- Clarity**  
Relationel database
- Caboodle Data Warehouse**  
Epic og ikke-SP data

**Dashboards og indikatorer**

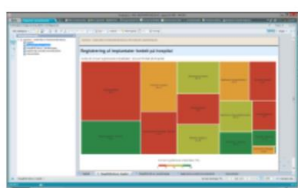
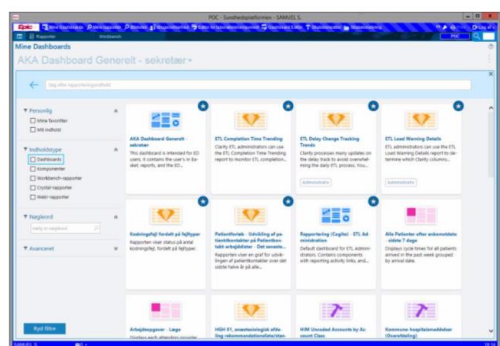
**Analytiske rapporter**

**Operationelle (Workbench)**

**Selvbetjent Rapportering (WebI)**

**SlicerDicer (På vej)**

**Cognitive Computing (På vej)**

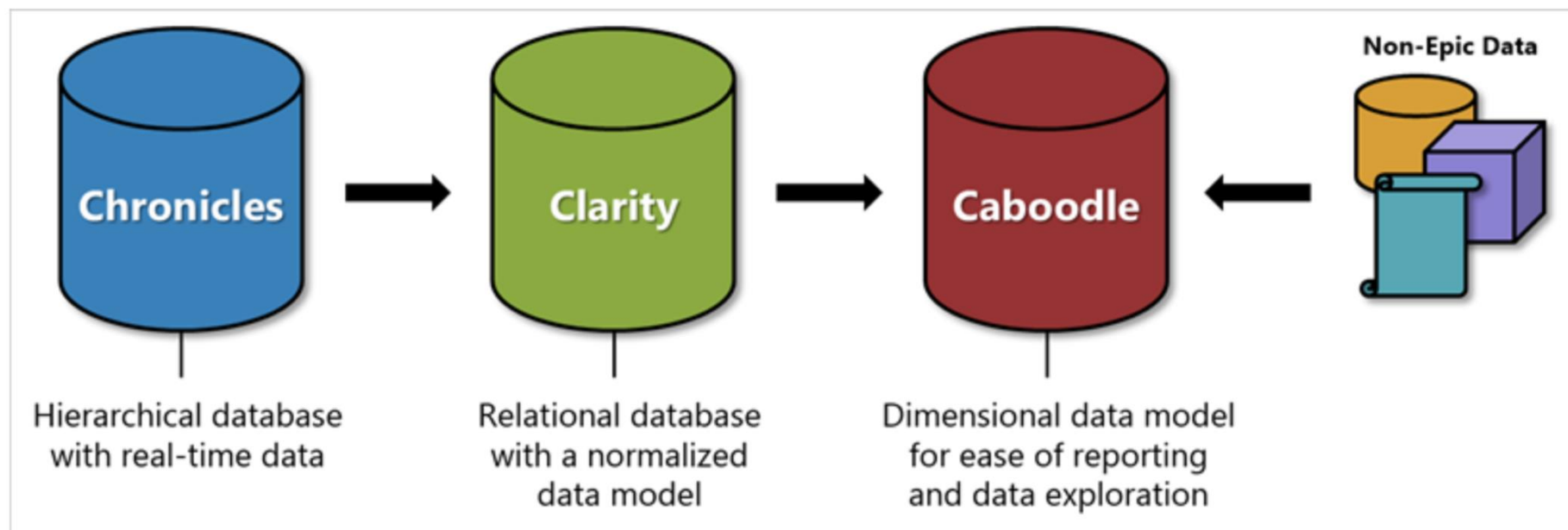


**SAP WEB Intelligence**

**SlicerDicer**  
On-Demand, Self-Service



# Datakilder i Sundhedsplatformen



# Anbefalinger

- Jura
  - Rollematrix
  - Patientønsket datarestriktion
- Teknik
  - Caboodle og SlicerDicer
  - Statistiske værktøjer i SP
  - Eksport af data fra SP
  - Integration med andre databaser
  - Interaktiv rapportering
  - Private tilpassede rapporter
  - Afprøvning af Cognitive computing
  - Anvendelse af standard EPIC-værktøjer

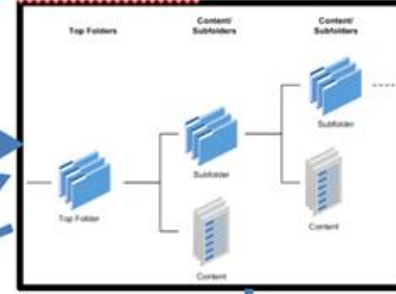
## Andre anbefalinger

- Videndeling og integration
- Prioritering mellem SP-udvikling og dataintegration
- Nationale Kliniske databaser
- Involvering af klinikere i den videre udvikling
- Prioritering
  - Lavt hængende frugter, funktionaliteter der let kan implementeres
  - Bredden – at funktionaliteten kommer mange til gode
  - Samfundsmæssig vigtighed
  - Økonomi
  - Fremtidig anvendelse (undgå at investere ressourcer i behov der bliver tilfredsstillet af andre nye initiativer)

Monitor mm.



Chronicles



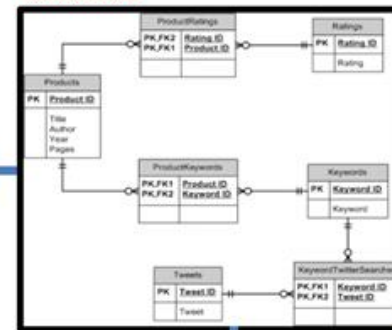
SP brugerflade



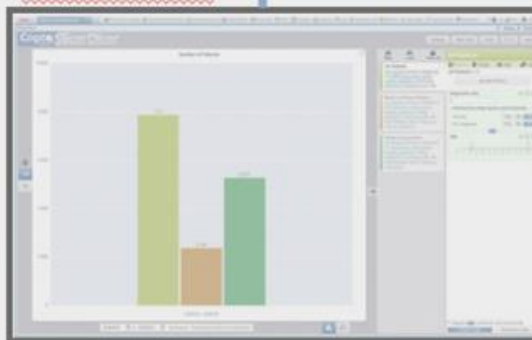
Rapport



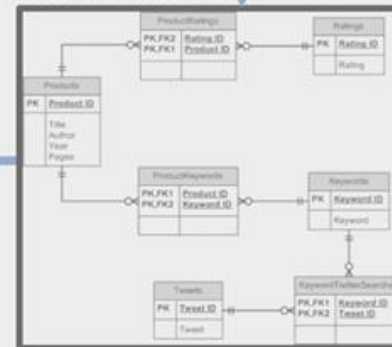
Clarity



SlicerDicer



Caboodle



Østdansk Datacenter

