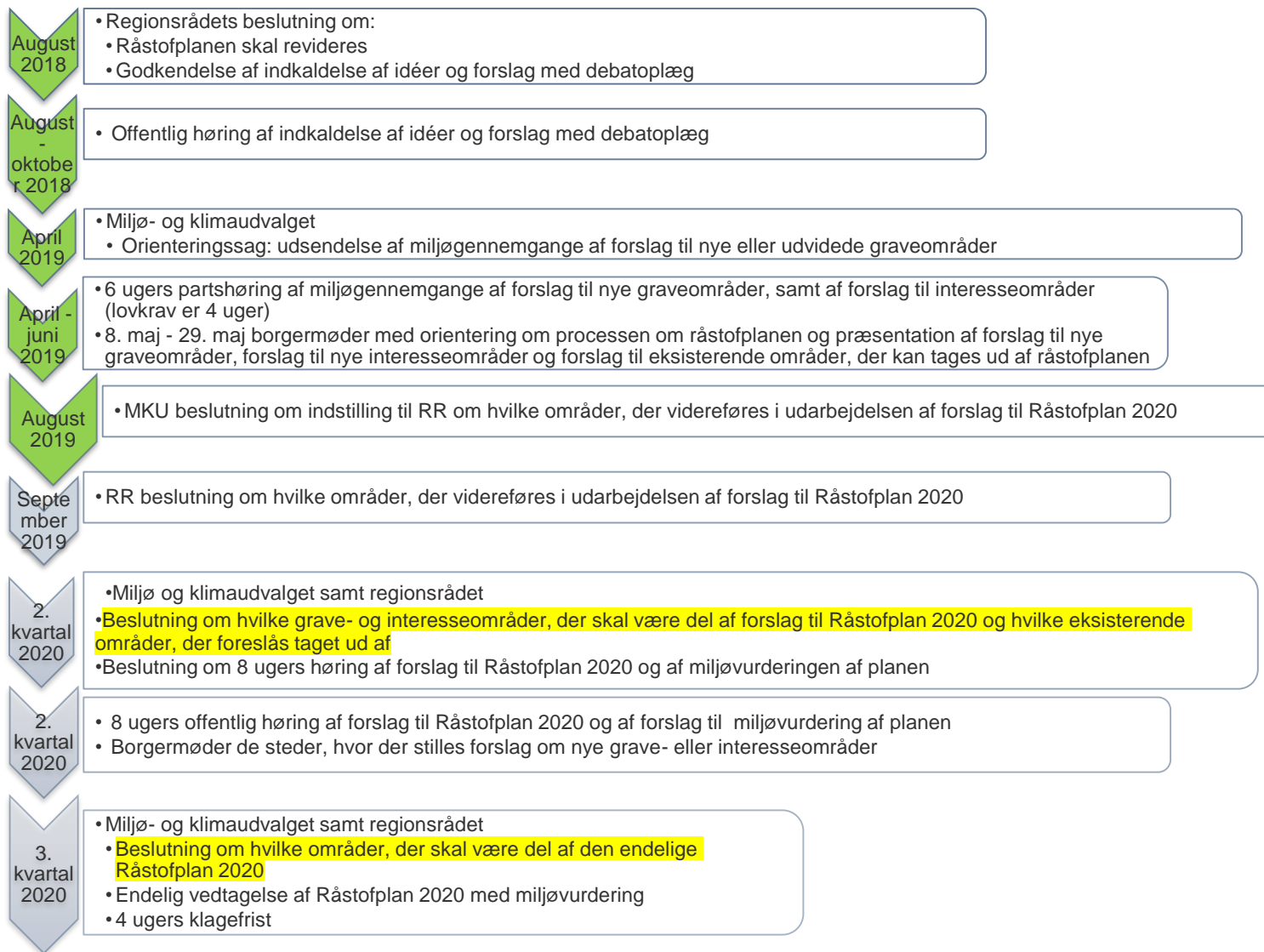


Beslutning om hvilke forslag til grave- og interesseområder der arbejdes videre med i processen hen mod Råstofplan 2020

Region Hovedstaden

Center for Regional Udvikling



Det videre arbejde med miljøvurdering af de forskellige forslag til nye graveområder

- Generelle miljøforhold vi undersøger yderligere
 - Støv – Projekt med Force Technology med henblik på afklaring af, hvordan støv i forskellige kornstørrelser udbredes, og hvordan der bedst foretages afværge for de forskellige fraktioner
 - Grundvand – Projekt med Aktor Innovation om udarbejdelse af vejledning, der beskriver indsamling af data samt konkret risikovurdering for grundvandsressourcen ved råstofindvinding under grundvandsspejlet
 - Afstand til beboelse – Udarbejdelse af retningslinjer for, hvor tæt på beboelse det vurderes rimeligt at placere indvindingsaktiviteter og samtidig sikre en hensigtsmæssig og ansvarlig råstof- og arealudnyttelse

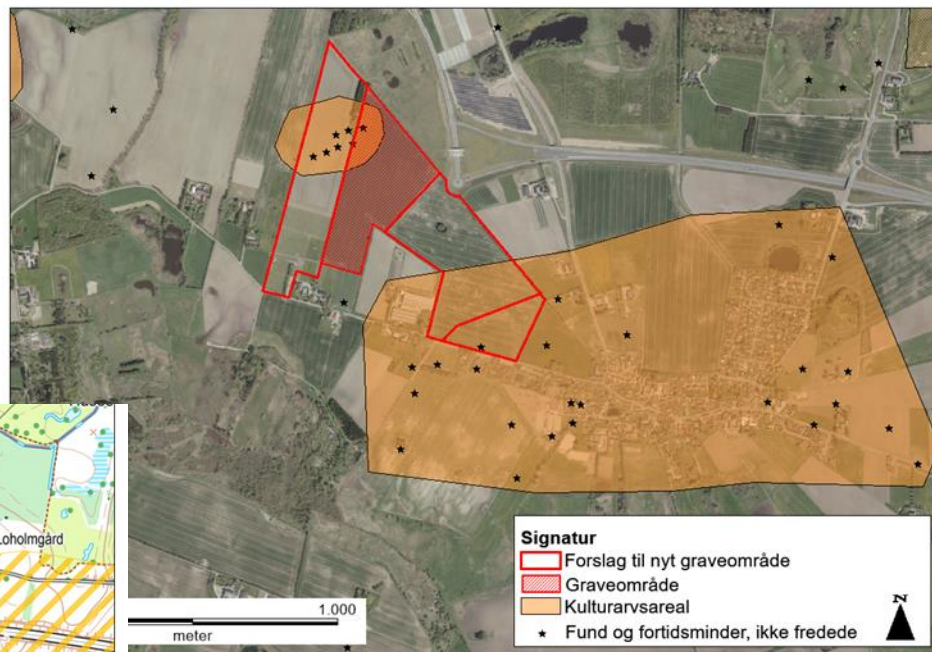
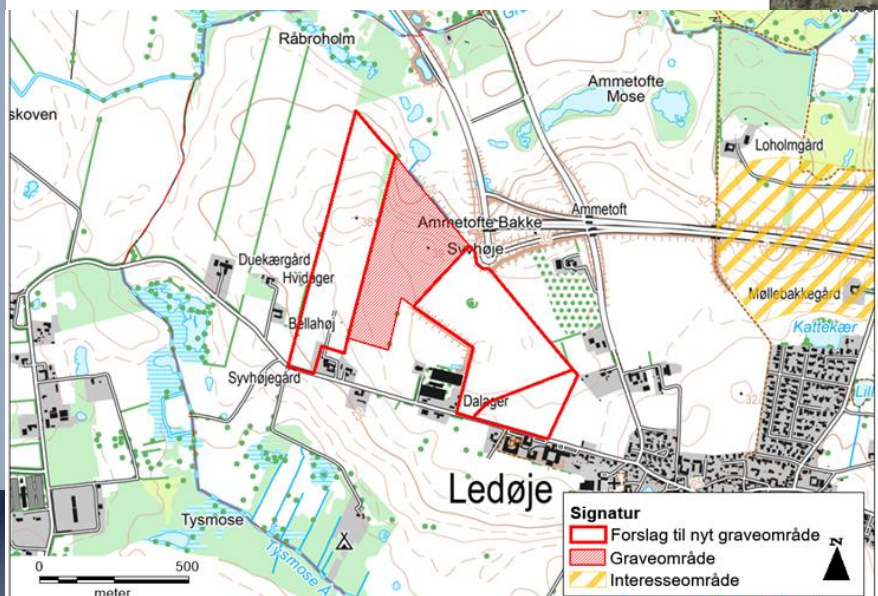
Det videre arbejde med miljøvurdering af de forskellige forslag til nye graveområder

- Miljøforhold vi undersøger yderligere i nogle konkrete områder
 - Trafikforhold – Herunder samarbejde med Vejdirektoratet om konkrete områder, hvor arealerne er afhængige af, at VD kan benytte råstofferne i forbindelse med anlægsarbejder i tilknytning til de foreslåede graveområder. Herudover er der andre områder, hvor trafikafvikling skal undersøges yderligere.
 - Landskabelig påvirkning – Analyser af påvirkning og vurdering af afværgetiltag
 - Natura 2000-områder og naturbeskyttelse i øvrigt– Indsamling af data og vurderinger af mulige påvirkninger, samt mulige afværgetiltag

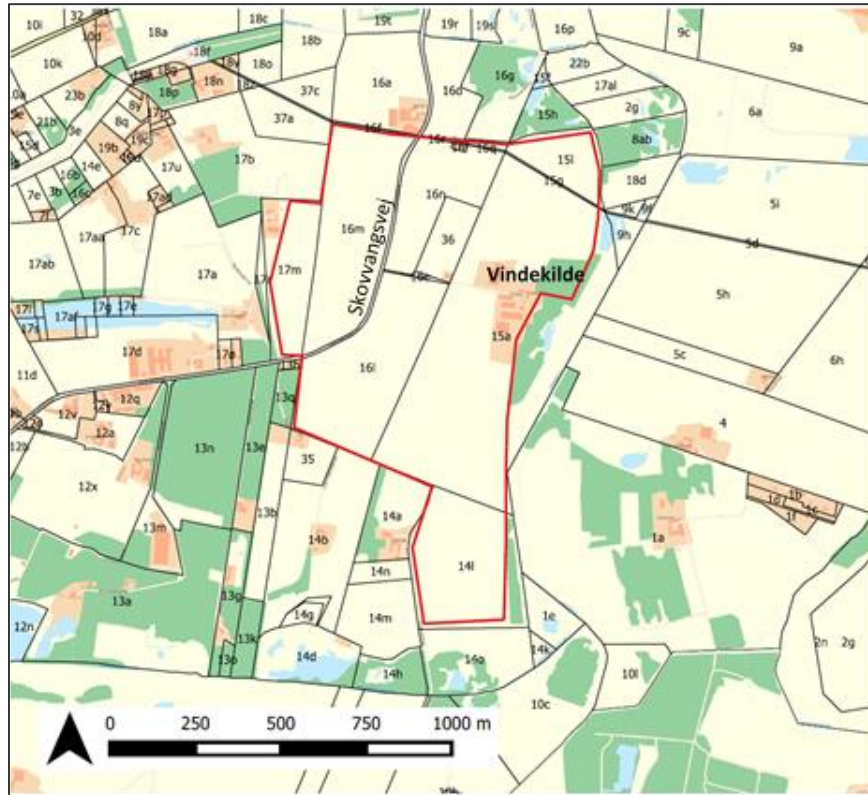
Det videre arbejde hen i mod Råstofplan 2020

- Ressourceopgørelse
 - Opgørelse af restressourcen i de eksisterende områder
 - Opgørelse af ressourcen i de nye forslag efter eventuelle arealtilretninger på baggrund af MV
 - Samarbejde med Region Syd
 - Opgørelse af ressourcer fra havindvinding og genanvendelse, hvorledes opgøres dette?
 - Opgørelse af bidraget fra Region Sjælland, kræver koordination med RS jfr. svar fra MFM
- Fastlæggelse af hvordan vi arbejder videre med prognosen for råstofforbruget
 - Hvordan integreres f.eks et større forbrug af genanvendte materialer
- Danner baggrund for hvor stor en ressource, der i sidste ende skal lægges ud i en kommende Råstofplan 2020

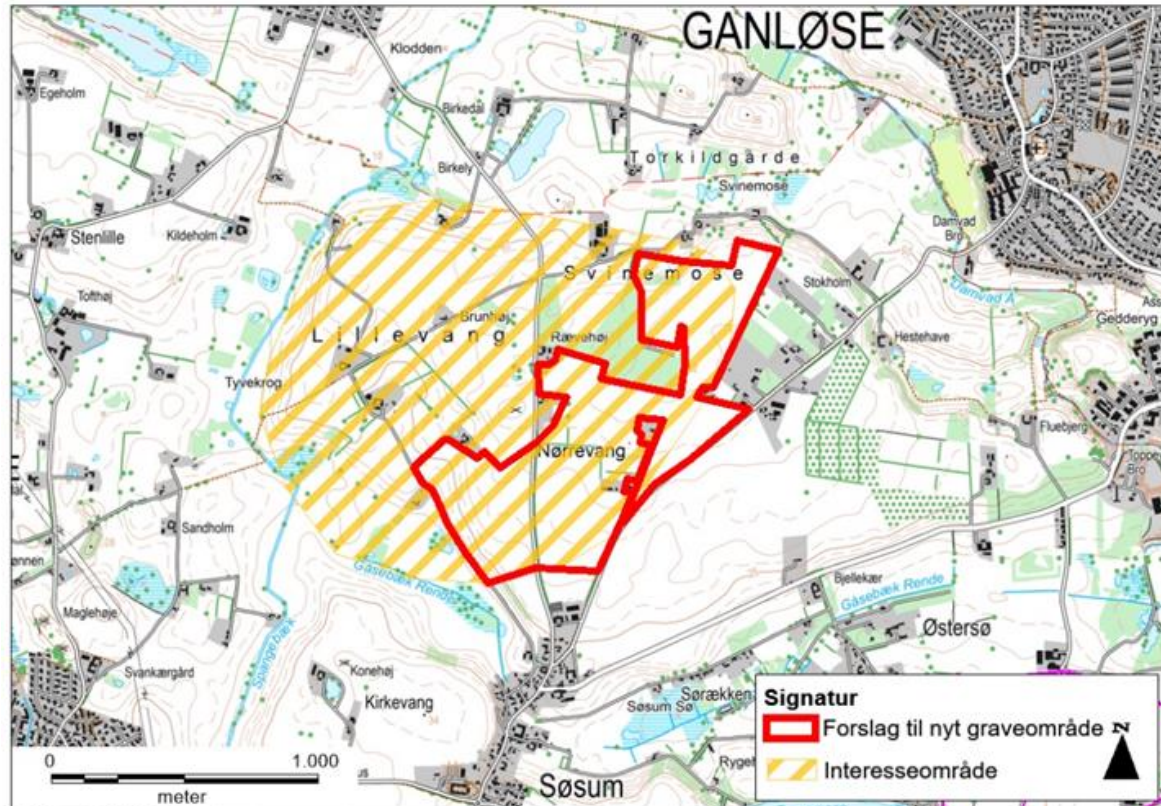
Udvidelse af graveområde Ledøje Vest



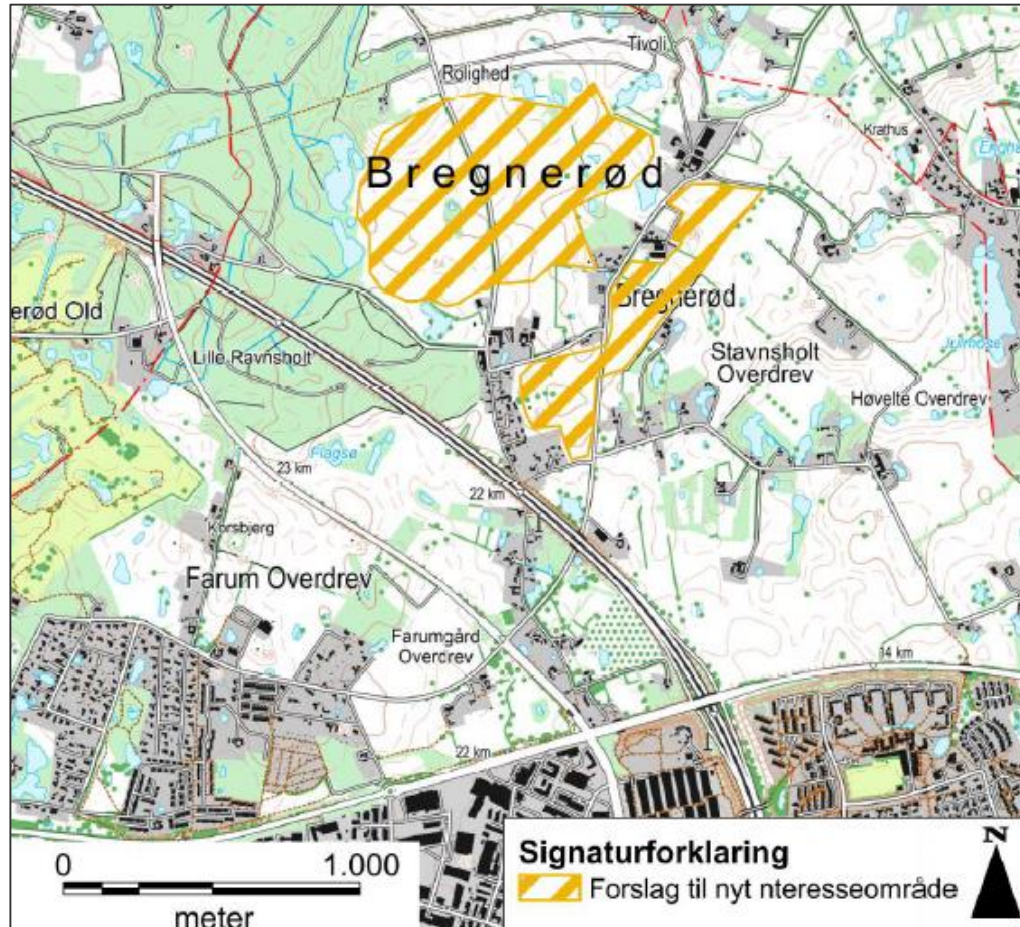
Genfremsendt forslag ved Vindekilde



Forslag til nyt graveområde ved Søsium



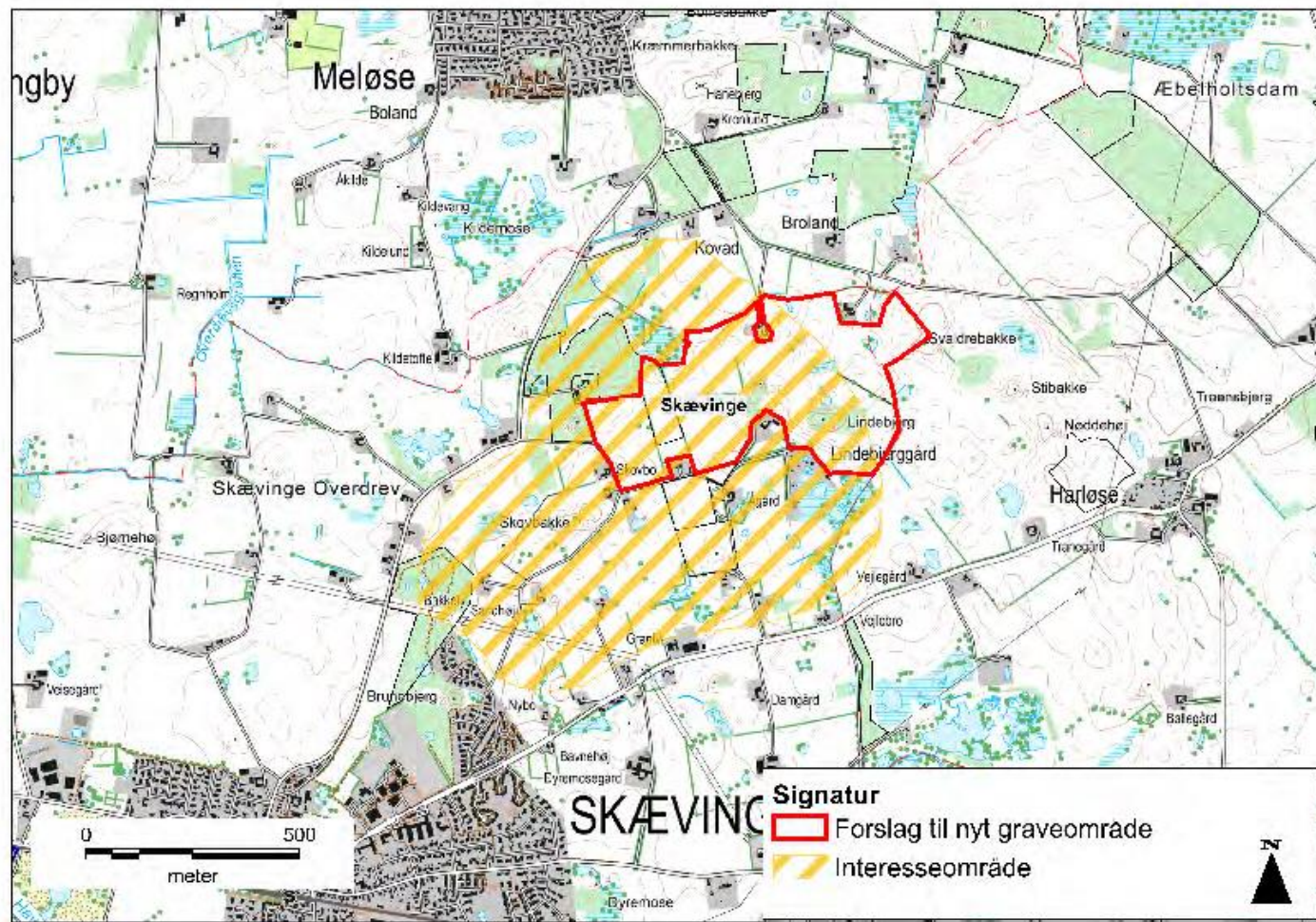
Nyt interesseområde Bregnerød



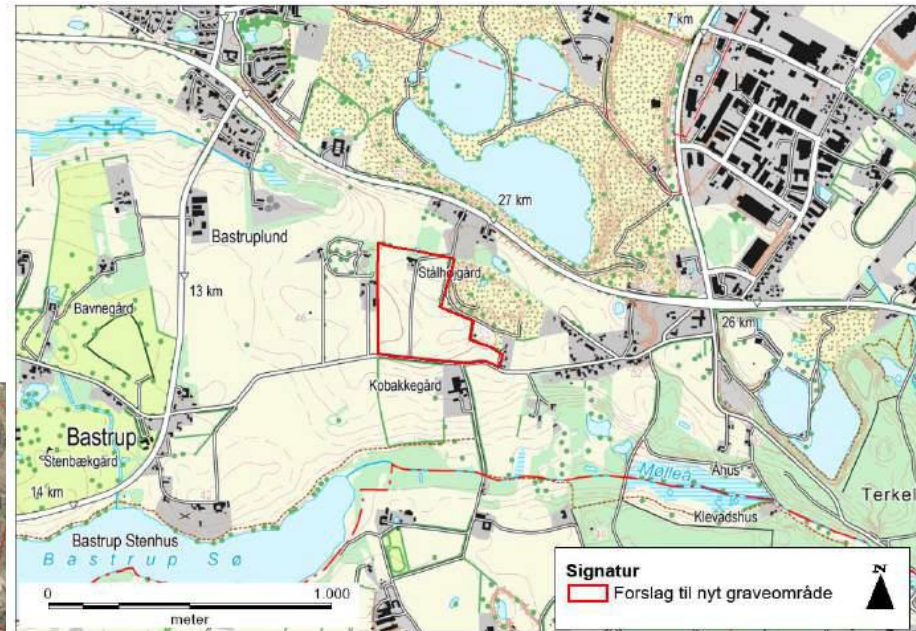
Nyt graveområde ved Ølsted



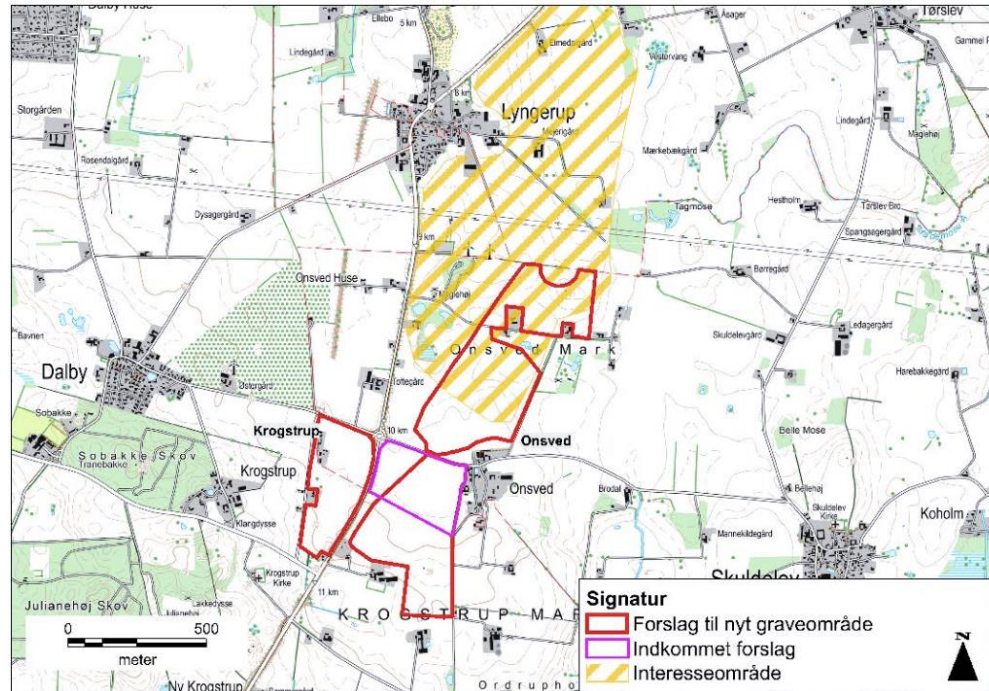
Nyt graveområde ved Skævinge



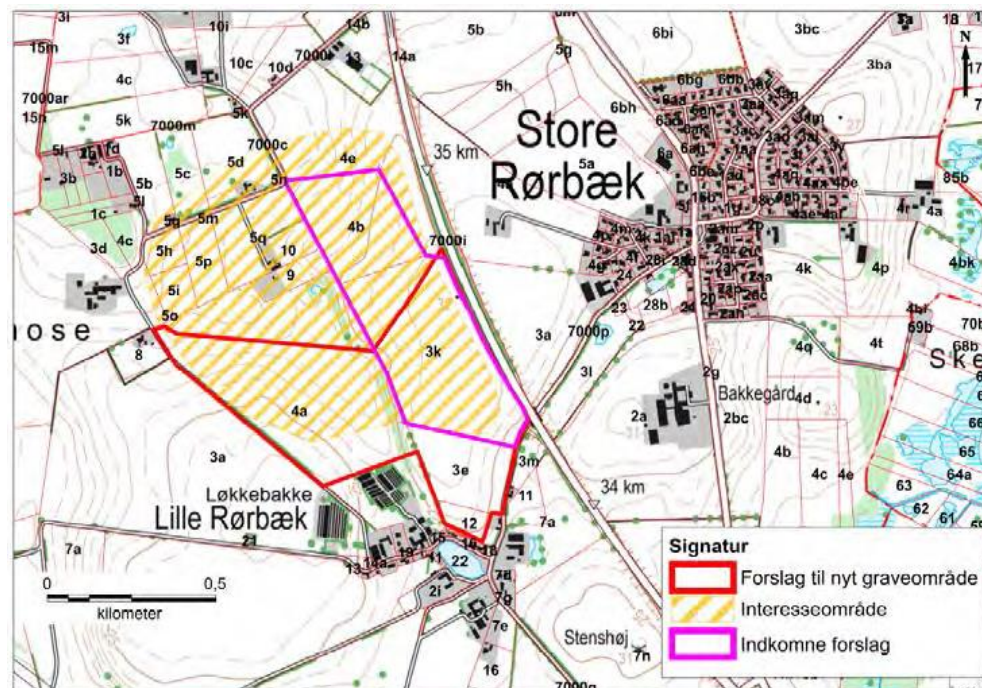
Nyt graveområde Stålhøjgård



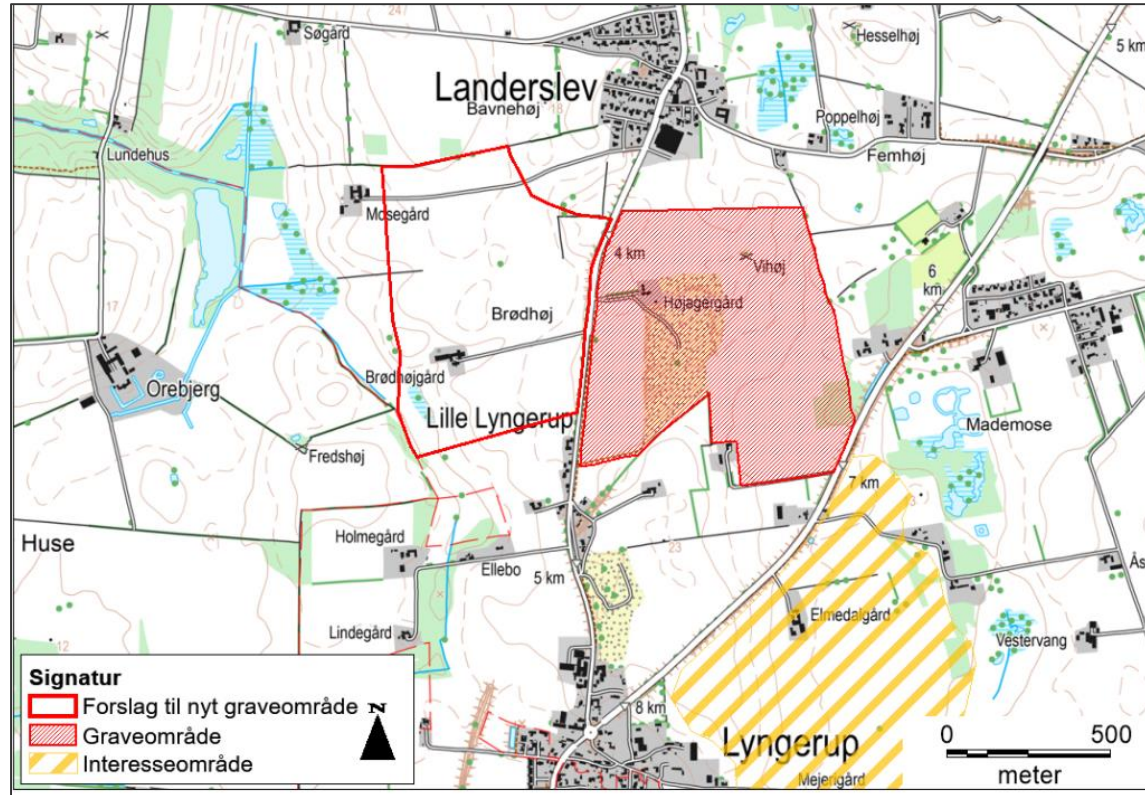
Forslag til nyt graveområde ved Onsved og Krogstrup



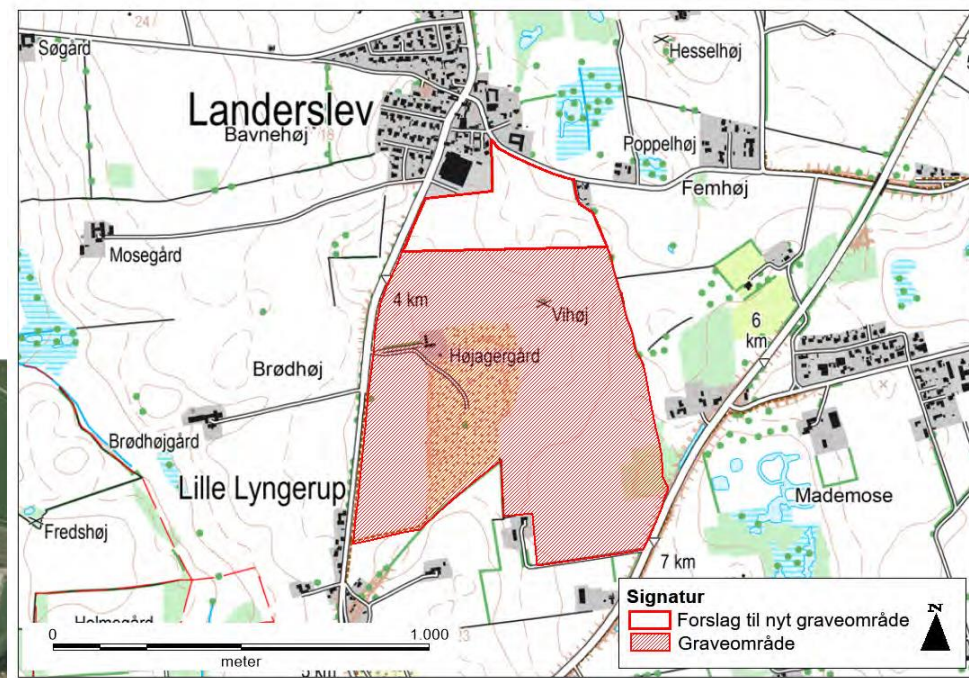
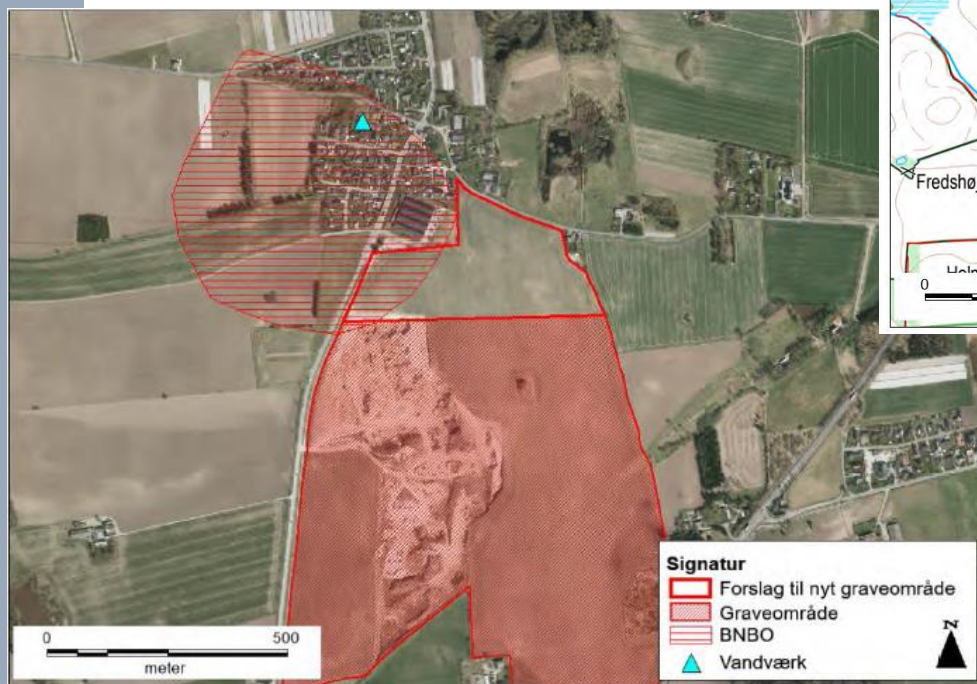
Lille Rørbæk



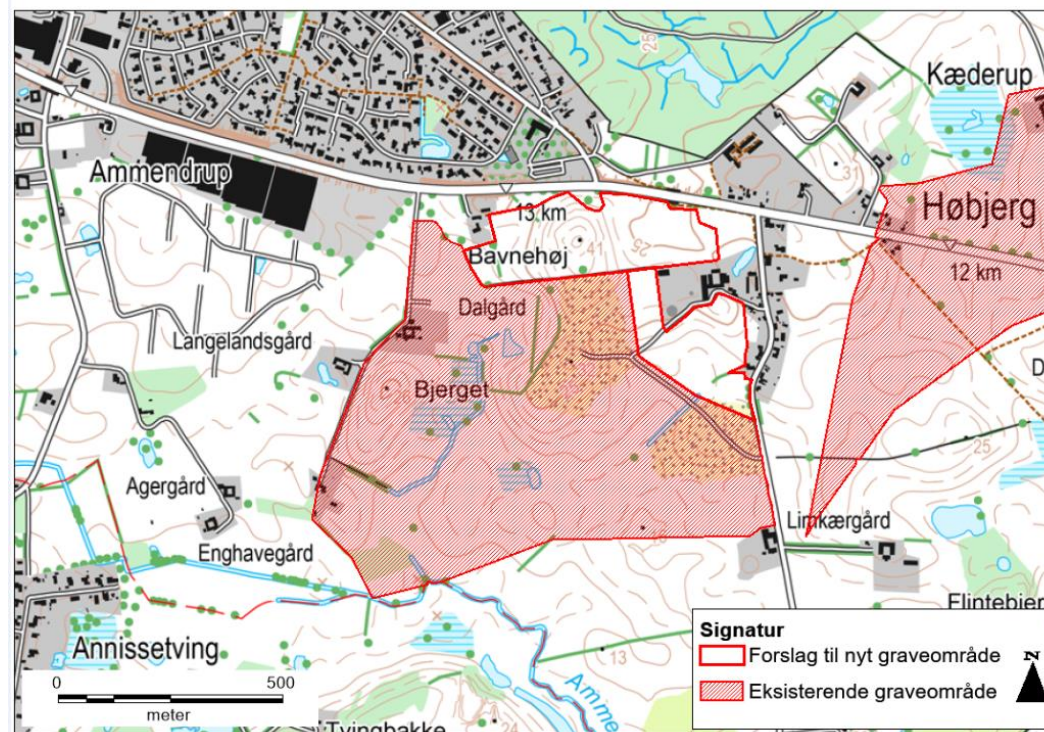
Landerslev Vest



Udvidelse af graveområdet D4 Lyngerup

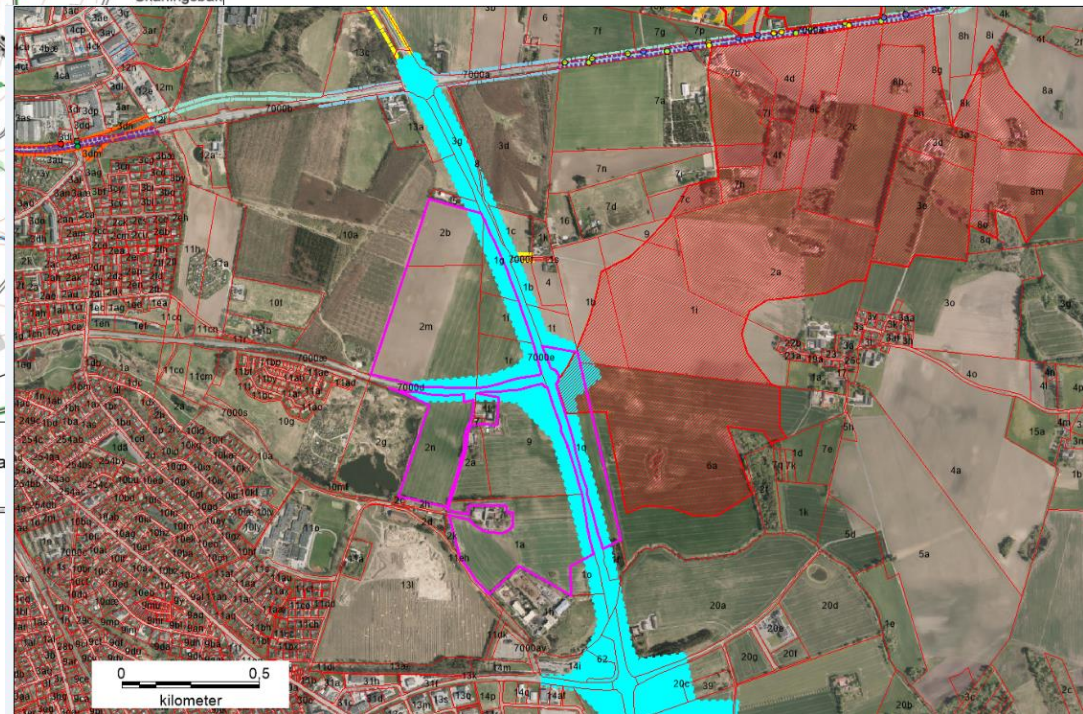
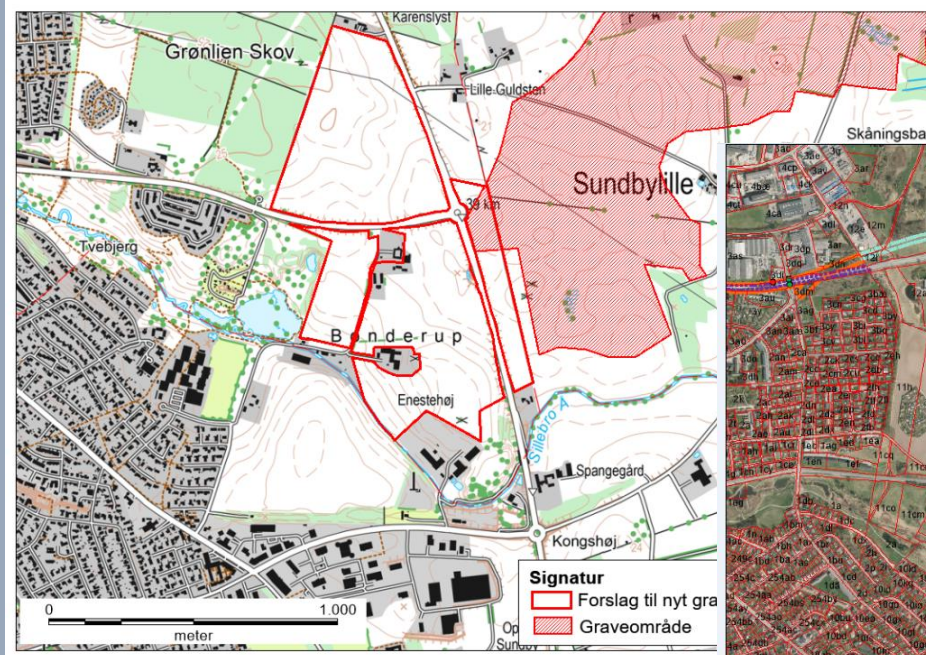


Muligt forslag til udvidelse af graveområde Ammendrup

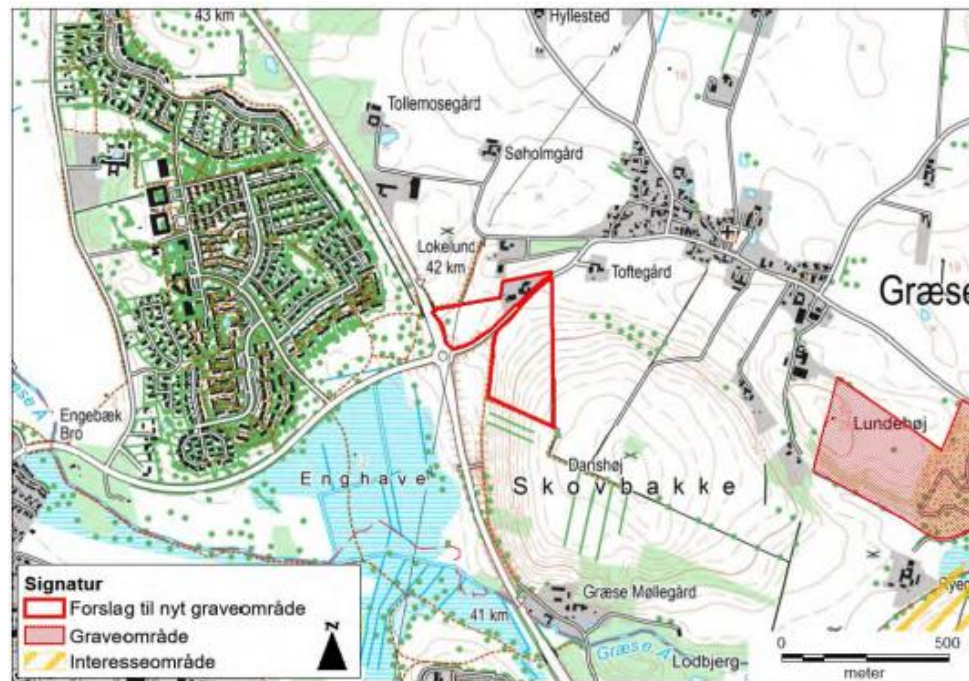


Samlet Grønlien og Bonderup

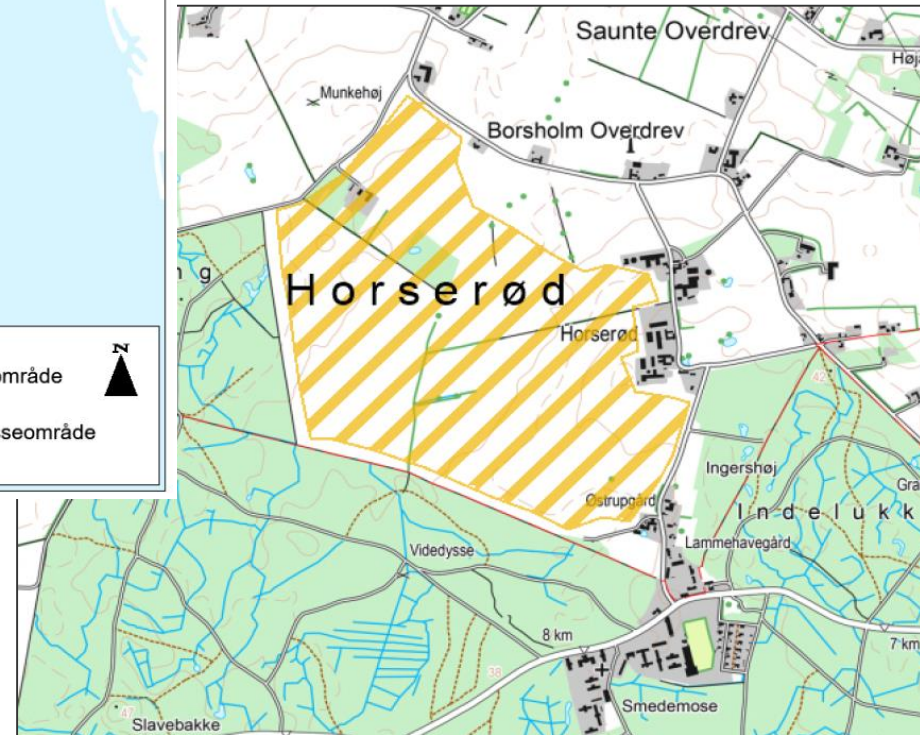
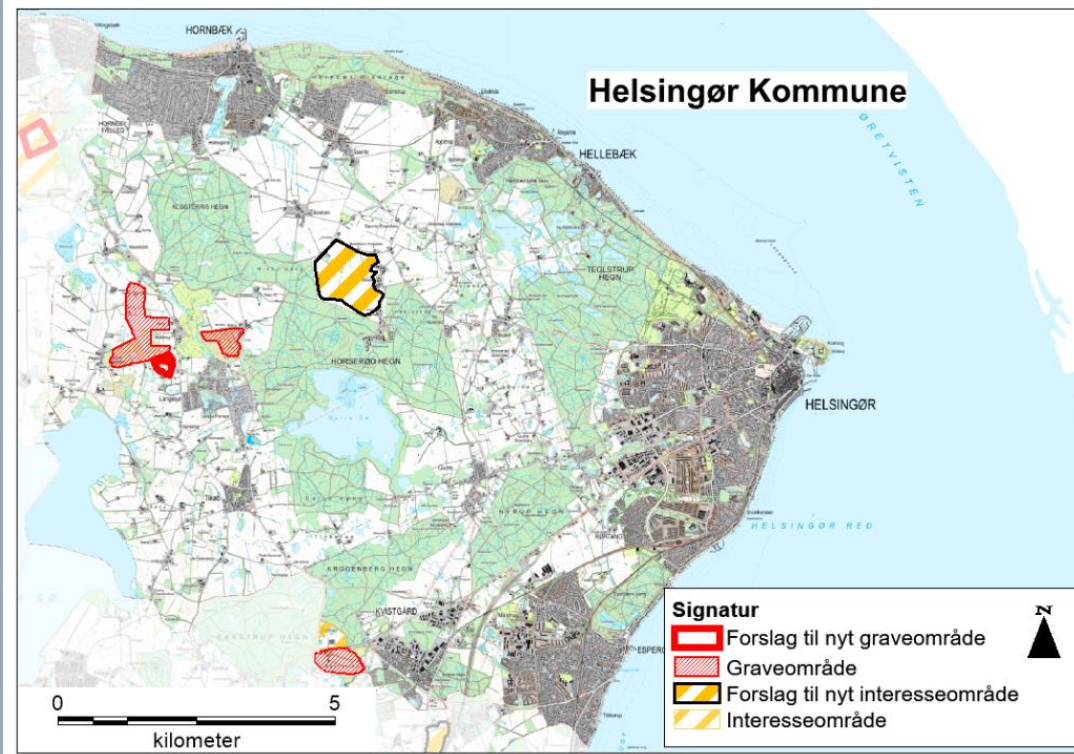
- Vejinteresser



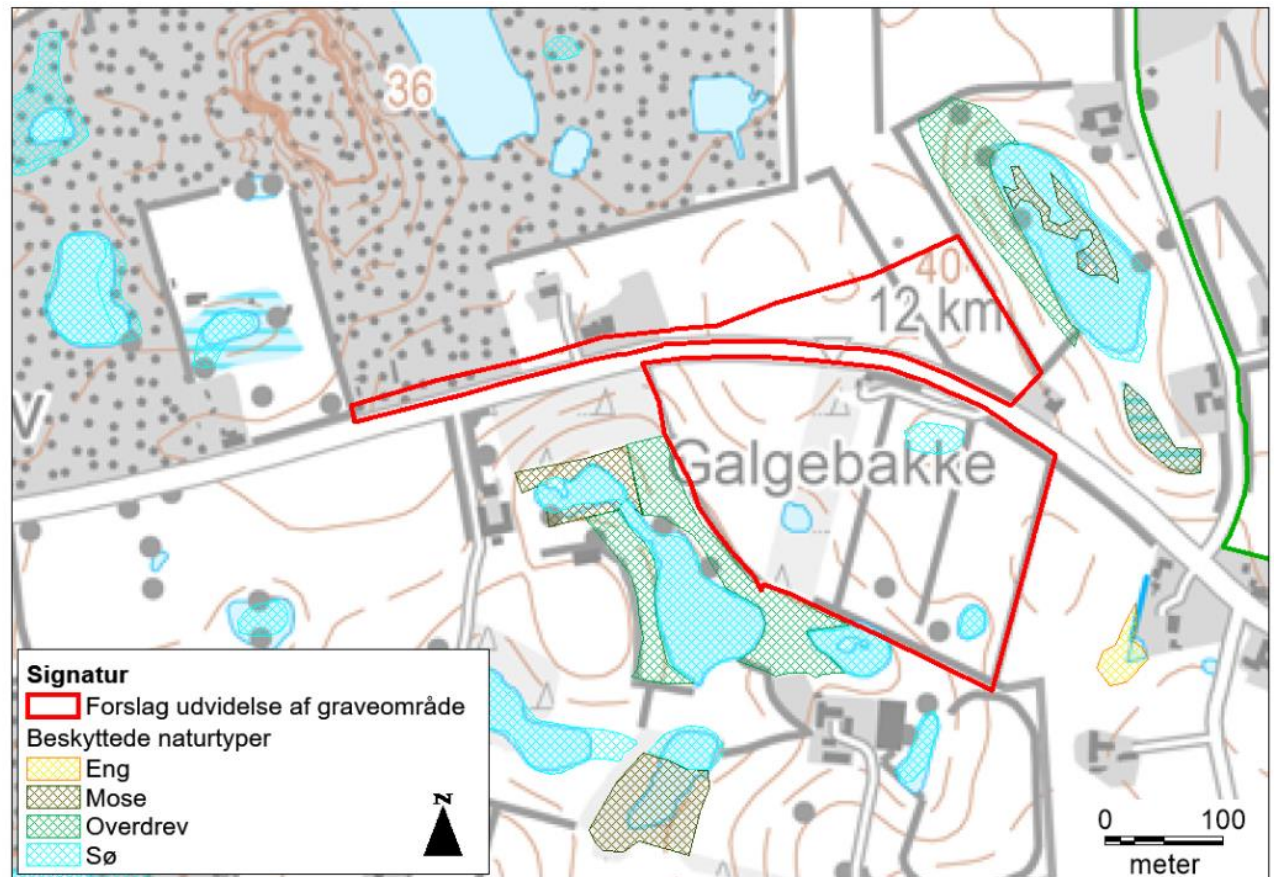
Græse Bakkeby



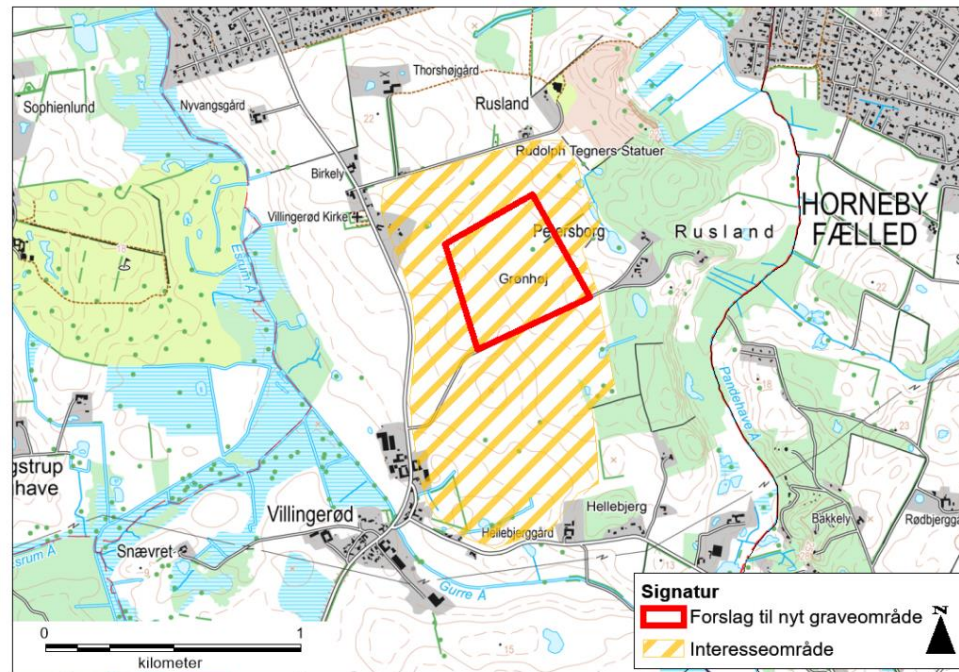
Muligt forslag til nyt interesseområde Horserød



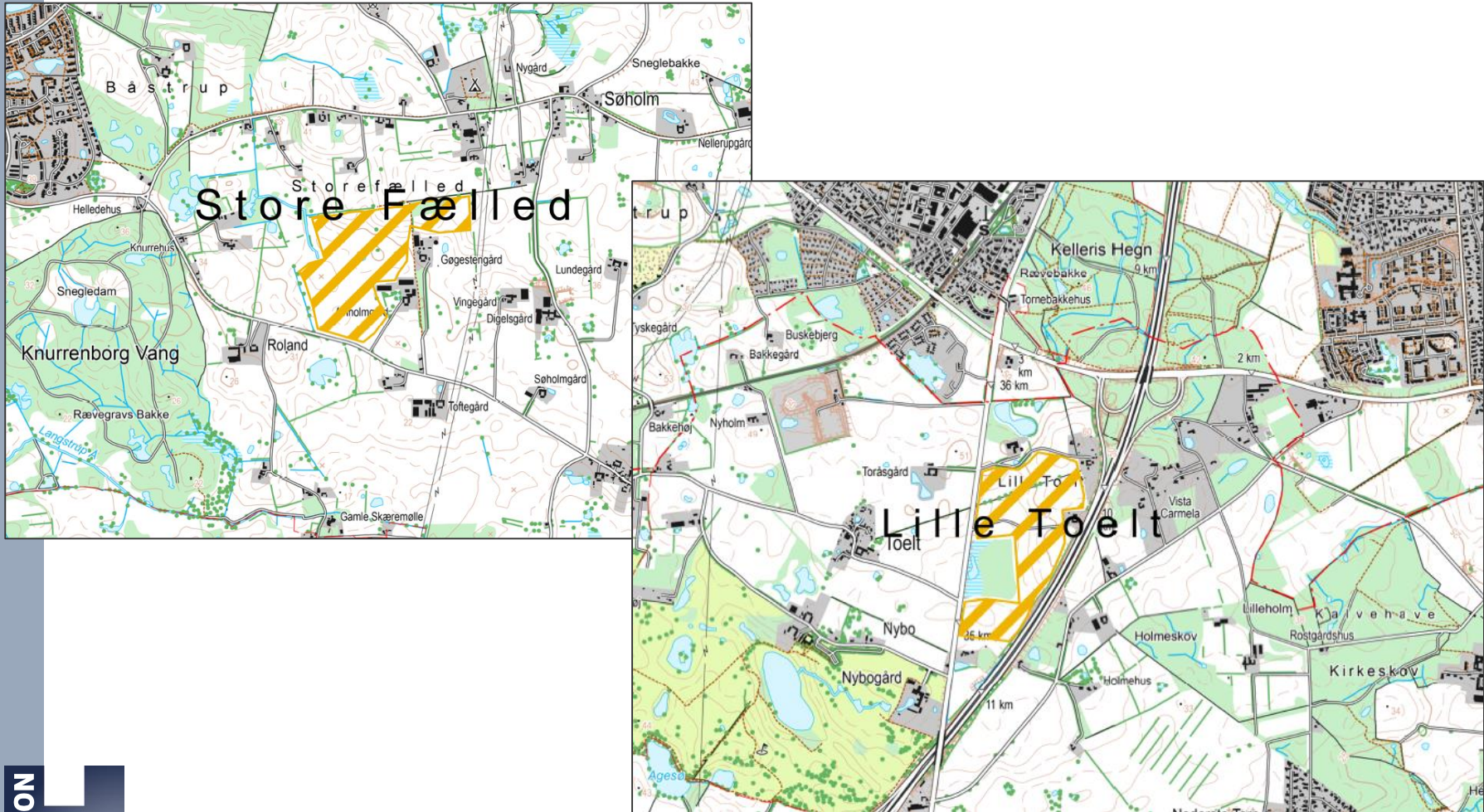
Muligt forslag til udvidelse af graveområde A1 Bøtterup



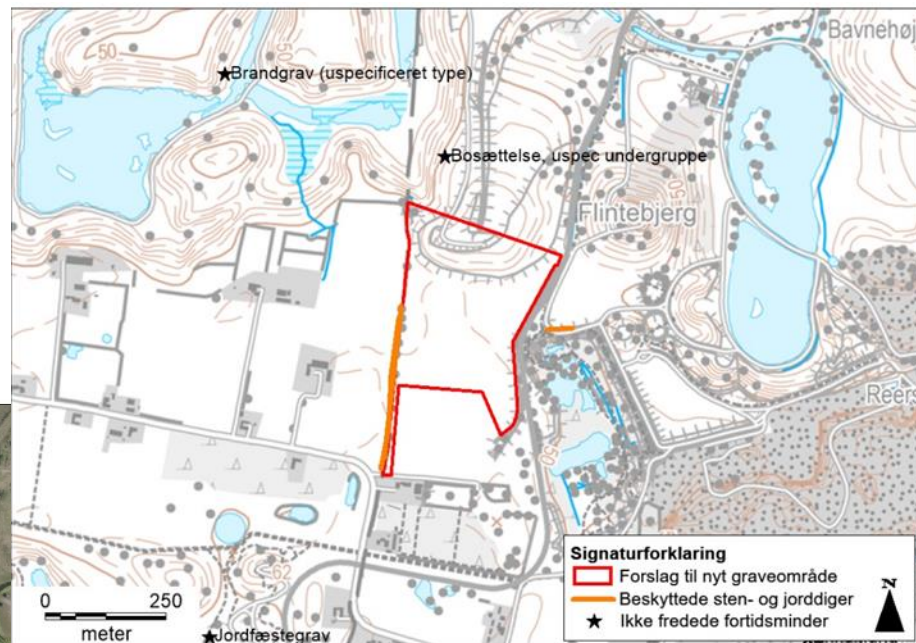
Muligt forslag til nyt graveområde Dronningmølle



Mulige nye interesseområder i Fredensborg Kommune



Forslag til udvidelse af Reerslev



Brugerguide - Slet før anvendelse

Brug tekst typografier

Brug **TAB** for at gå frem i tekst-niveauer. Klik **ENTER**, derefter **TAB** for at skifte fra et niveau til et næste

For at gå tilbage i tekst-niveauer, brug **SHIFT+TAB**

Alternativt kan **Forøg** og **Formindsk** listeniveau bruges



Brug layouts

1. Klik på fanen **Hjem**
2. Klik på menupunktet **Nyt Slide** for at indsætte nyt slide
3. Vælg **Layout** for at ændre dit nuværende layout til et alternativt



Nyt slide ▾



Nulstil slide

1. Klik på fanen **Hjem**
2. Vælg **Nulstil** for at nulstille placering, størrelse og formatering af pladsholdere til layoutets oprindelige design



Indsæt billede

På slides med billedpladsholder, klik på ikonet og vælg **Indsæt**



Beskær billede

1. Klik **Beskær** for at ændre billedets fokus/størrelse
2. Ønsker du at skalere billedet, så hold **SHIFT**-knappen nede, mens du trækker i billedets hjørner



Tips: Hvis du sletter billedet og indsætter et nyt, kan billedet lægge sig foran tekst og grafik. Hvis dette sker, højreklik på billedet og vælg **Placer bagest**

For at justere sidenummerering, dato og sidefod

Gør dette som det sidste i din præsentation, så det slår igennem på alle slides

1. Klik på fanen **Indsæt**
2. Klik **Sidehoved** og **Sidefod** (Tekst kommer fra Templafy)

Vælg **Anvend på alle** eller **Anvend** hvis det kun skal være på et enkelt slide

Hjælpelinjer

For at se hjælpelinjer

1. Klik på fanen **Vis** og sæt hak ved **Hjælpelinjer**

Tips: **Alt + F9** for hurtig visning af hjælpelinjer