

NOTAT
Direkte □□665871

 Til: **Forretningsudvalget**

Journal nr.: 12003837

Dato: 4 januar 2013

Likviditetsopgørelse for 2012 opgjort efter kassekreditreglen

Det er obligatorisk at indberette oplysninger om likviditet opgjort efter kassekreditreglen til Økonomi - og Indenrigsministeriet og at orientere forretningsudvalget herom.

Det skal bemærkes, at de indberettede likviditetsoplysninger skal være opgjort efter kassekreditreglen til forskel fra ultimo likviditeten.

Reglen foreskriver, at den gennemsnitlige kassebeholdning skal være positiv. Kassekreditreglen fremgår af § 8 i lånebekendtgørelsen for regionerne. Region Hovedstaden har med udgangen af 4. kvartal 2012 efterlevet statens krav til de kommunale enheders likviditet med hensyn til kassekreditreglen.

I det oprindelige budget 2012 var der forudsat en primo kassebeholdning på - 845 mio. kr. svarende til den budgetterede ultimo likviditet i 2. økonomirapport 2011. Den budgetterede kassebeholdning ultimo 2012 var i det oprindelige budget 2012 forudsat at udgøre - 1.019 mio. kr.

Den faktiske kassebeholdning primo 2012 blev 2.124 mio. kr. eller godt 3 mia. kr. højere end forudsat i det oprindelige budget 2012. På baggrund af budgetforudsætningerne blev den gennemsnitlige kassebeholdning efter kassekreditreglen beregnet til ca. 1,3 mia. kr. Nedenfor er forudsætningerne for det oprindelige budget 2012 vist på månedsbasis:

Table 1. Oprindeligt budget 2012

Mio. kr.	Jan	Feb.	Mar.	Apr.	Maj	Jun.	Jul	Aug.	Sep.	Okt.	Nov.	Dec.
Månedlig gennemsnitlig beholdning	1.425	1.866	1.762	1.567	1.425	1.483	1.326	1.253	1.216	807	865	640
Kassekreditreglen	3.418	3.255	3.030	2.790	2.577	2.364	2.169	1.959	1.722	1.519	1.380	1.303
Ultimo kassebeholdning	356	266	118	13	-42	-97	-221	-336	-421	-654	-834	-1.019

Den gennemsnitlige kassebeholdning efter kassekreditreglen blev beregnet til 4.050 mio. kr. i 4. økonomirapport 2012. Den faktiske kassebeholdning blev efter kassekreditreglen på 4.304 mio. kr. for 2012. Der er således en forbedring i forhold til 4. økonomirapport på 254 mio. kr.

Kassebeholdningen ultimo 2012 var beregnet til 1.347 mio. kr. ud fra bevillingerne i 4. økonomirapport. Kassebeholdningen udgør 2.293 mio. kr. eller 946 mio. kr. højere end forudsat i 4. økonomirapport.

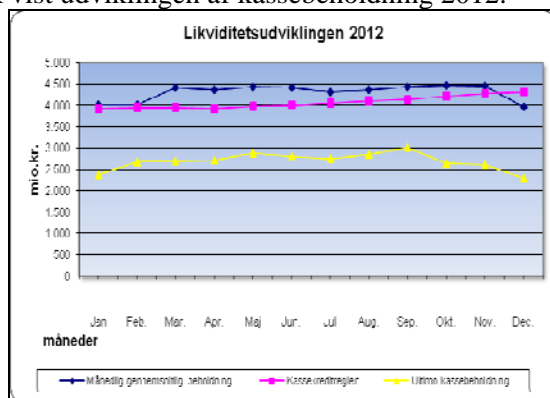
Der vil blive redegjort for årsagerne i forbindelse med forelæggelse af regnskabsresultatet 2012 samt i forbindelse med forelæggelse af 1. økonomirapport 2013, der blandt andet kan henføres til periodeforskydninger fra 2012 til 2013 vedrørende investeringsområdet.

Nedenfor vises den faktiske udvikling for hele 2012.

Tabel 2 faktisk udvikling 2012

Mio.kr.	Jan.	Feb.	Mar.	Apr.	Maj	Jun.	Jul	Aug.	Sep.	Okt.	Nov.	Dec.
Månedlig gennemsnitlig beholdning	4.024	4.020	4.409	4.370	4.426	4.417	4.310	4.369	4.433	4.463	4.443	3.959
Kassekreditreglen	3.931	3.948	3.944	3.938	3.974	4.006	4.059	4.110	4.140	4.208	4.286	4.304
Ultimo kassebeholdning	2.383	2.672	2.700	2.717	2.889	2.807	2.751	2.843	3.011	2.637	2.610	2.293

Nedenfor er grafisk vist udviklingen af kassebeholdning 2012.



Likviditetsudviklingen

Renteindtægterne af likvide midler forventes at udgøre 61 mio. kr. mod forudsat 51 mio. kr. i 4. økonomirapport 2012. Nedenfor er vist udvikling fra oprindelig budget til forventet regnskab 2012 vedrørende renteindtægterne.

Mio. kr.	Vedttaget budget 2012	Nyt budget 2012 4. ØR	Forventet regnskab 2012	Forventet afvigelse
Renter af likvide aktiver	30,0	51,0	65,0	14,0
Renter af (deponeret midler)	30,2	23,6	28,0	4,4

Af oversigten nedenfor er vist udviklingen fra oprindeligt budget til forventet regnskab 2012 vedrørende afkastprocenterne for anbringelserne.

Forrentningsprocent	Vedttaget budget 2012	Nyt budget 2012 4. ØR	Forventet regnskab 2012	Forventet afvigelse
Renter af likvide aktiver (gennemsnit)	2,5	1,3	1,5	0,2
Afkast bankindsud	1,0	0,3	0,2	-0,1
Afkast obligationsporteføljer	3,0	1,9	2,3	0,4
Renter af (deponeret midler)	2,5	1,9	2,2	0,3

Den første vurdering for 2013 foretages i forbindelse med 1. økonomirapport 2013 samt i forbindelse med afrapporteringen af kassekreditreglen for 1. kvartal 2013.