

NOTAT

Til: **Forretningsudvalget**

Opgang Blok A
Telefon 38 66 50 00
Direkte 38 66 59 66
Fax
Mail oekonomi@regionh.dk

Web www.regionh.dk

CVR/SE-nr: 30113721
J.nr. 12002387
Dato: 11. januar 2013

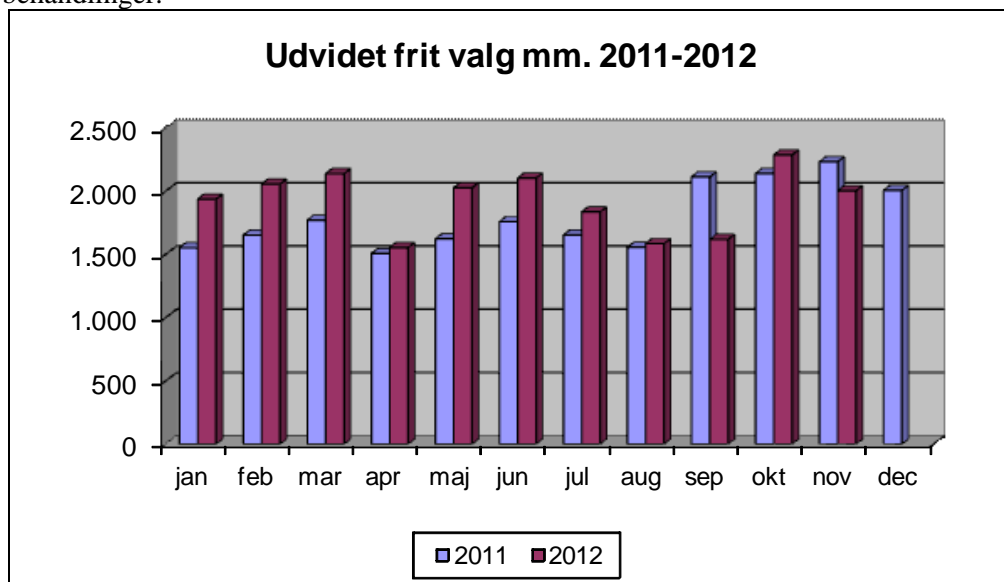
Patienter, der viderevisiteres

Omvisiterede Region Hovedstaden borgere i 2011 og 2012 - månedsfordelt

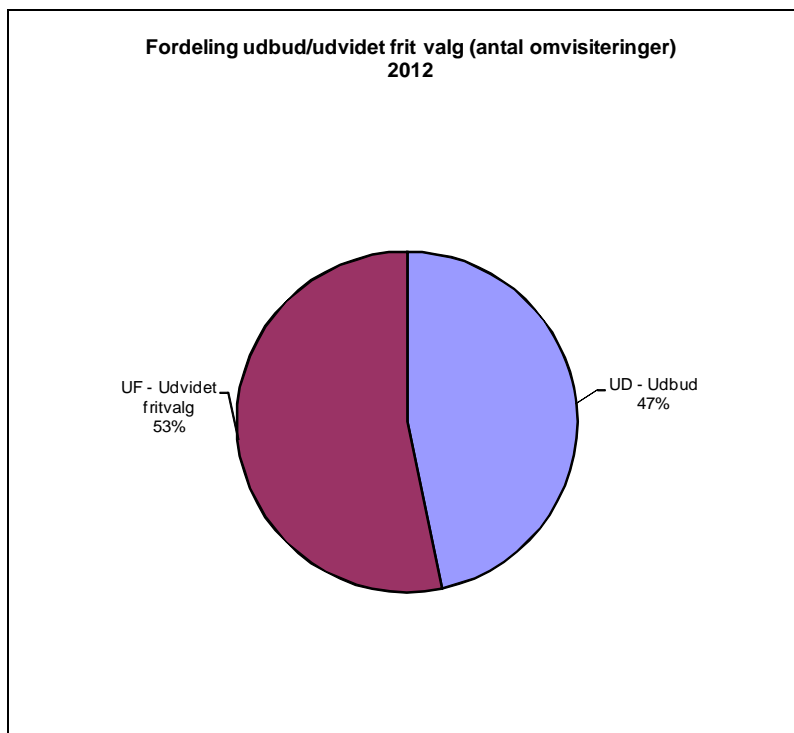
Enhed for Sygehusvalg omvisiterer patienter, hvor hospitalerne ikke kan opfylde reglerne om behandling indenfor en måned og hvor patienten har tilkendegivet et ønske om benyttelse af reglerne om udvidet frit sygehusvalg.

Af nedenstående graf fremgår det månedlige antal omvisiterede behandlinger til private hospitaler i hele 2011 samt i de 11 første måneder af 2012.

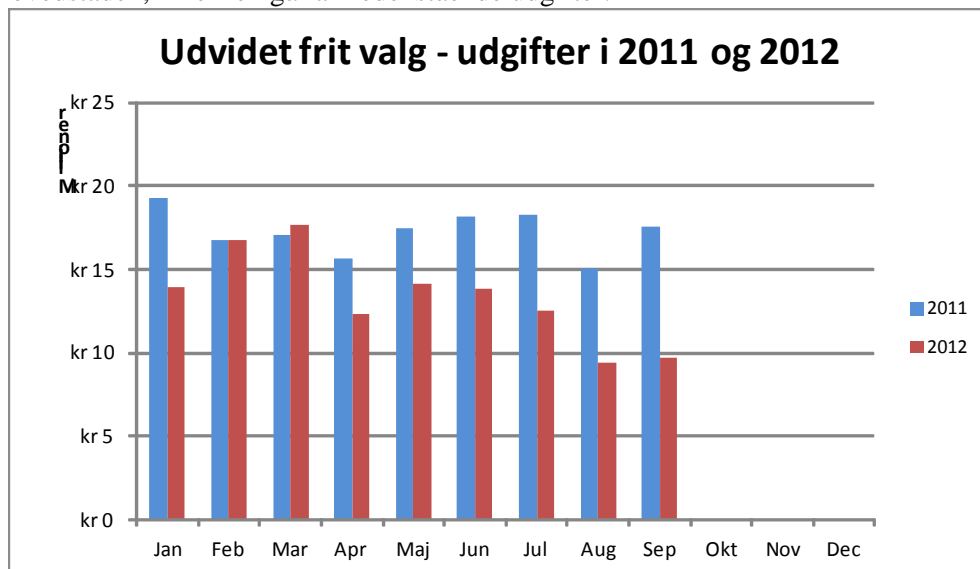
Af grafen fremgår det, at der november måned 2012 er viderevisiteret 2.003 behandlinger.



Fordelingen i 2012 mellem omvisiteret efter de aftaler regionen har indgået med en række private samarbejdssygehuse og omvisiteret efter reglerne om udvidet frit valg (og dermed de aftaler der er indgået med private hospitaler i regi af Danske Regioner) er således:

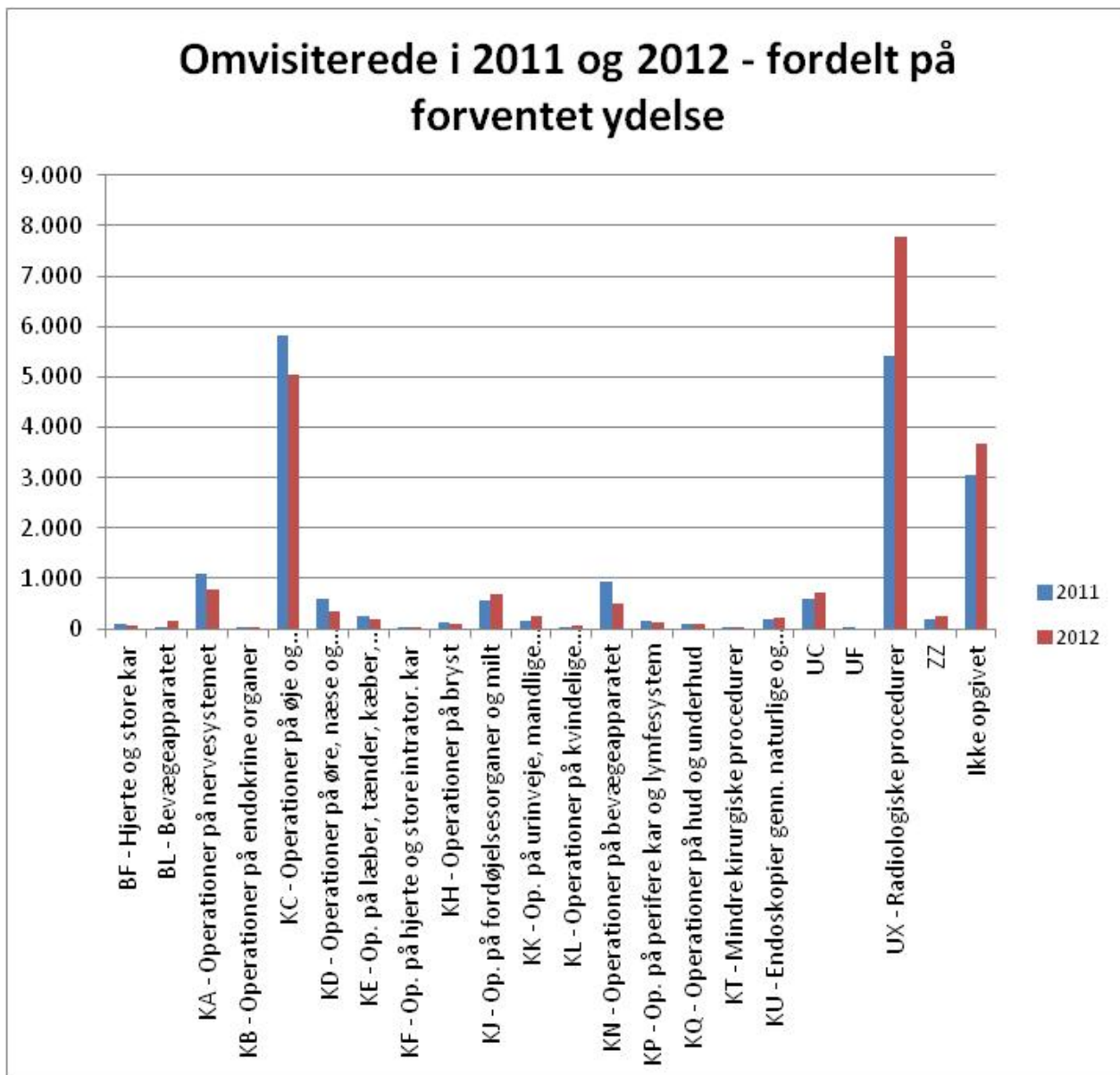


Udgifterne til de omvisiterede patienter fordeler sig som det ses af diagrammet nedenfor. Det skal dog understreges, at der særligt for de seneste måneder af 2012 fortsat kan ske ændringer, da de data der ligger til grund for diagrammet, er det faktisk afregnede. Hvilket vil sige at de regninger der endnu ikke er fremsendt Region Hovedstaden, ikke fremgår af nedenstående udgifter.



Årsagen til at udgifterne i 2012 er faldet i forhold til 2011, på trods af en stigning i antallet af omvisiterede, er at stigningen i antallet af omvisiterede, særligt skal findes i stigningen i MR-skanninger (som vi i 2012, på den gennemførte udbudsrunde, har mere favorable priser på, i forhold til 2011)

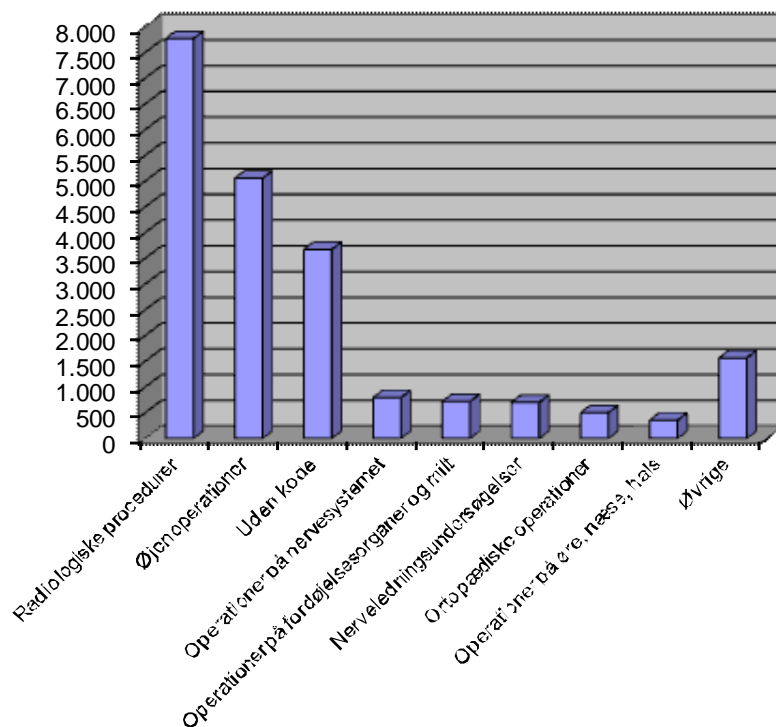
Nedenfor ses antallet af omvisiterede i 2011 og 2012, fordelt på forventet ydelse. Som det af diagrammet, har der været en markant stigning indenfor radiologiske procedurer (MR-skanninger).



Omvisiterede i 2012 fordelt på forventet ydelse

Af nedenstående graf fremgår – fordelt på forventet ydelse – de ydelsesområder, hvor der især sker omvisitering.

Omvisiteret 2012 - fordelt efter forventet ydelse



Radiologiske procedurer (MR-skanninger mv.), øjenoperationer (grå stær mv.), operationer på nervesystemet, uden kode og operation på fordøjelsesorganer og milt udgør 85 % af de omvisiterede behandlinger i 2012. Operationer på nervesystemet vedrører hovedsagelig ryoperationer.

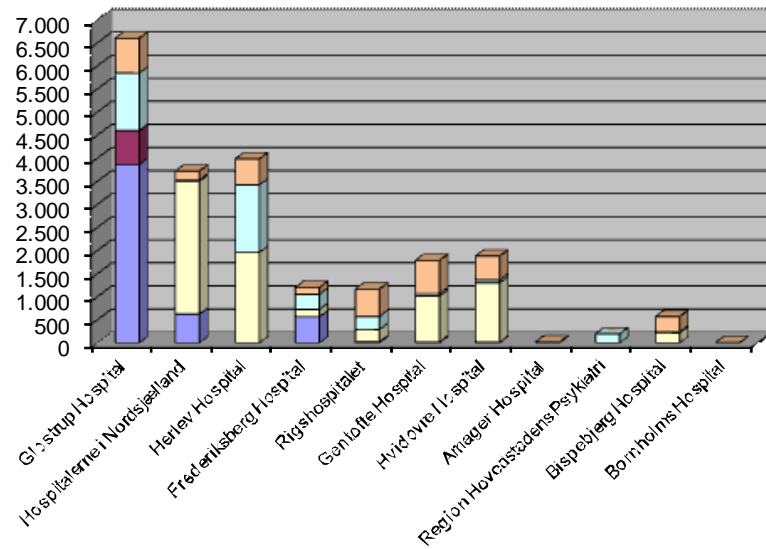
Gruppen ”Uden kode” anvendes, hvor den forventede ydelse ikke kendes på omvisiteringstidspunktet.

Omvisiterede i 2012 fordelt på hospitaler

Af nedenstående graf fremgår fordelingen af omvisiteringer på de hospitaler, hvorfra omvisitering efter reglerne om udvidet frit valg mv. har fundet sted i 2012. Det skal bemærkes, at opgørelsen sker ud fra funktionshospital.

68 % af alle omvisiteringer stammer fra Glostrup Hospital, Hospitalerne i Nordsjælland og Herlev Hospital. Som det fremgår, er der en sammenhæng mellem det, der viderevisiteres i stort antal og specialefordelingen på de forskellige hospitaler.

Omvisiterede 2012 fordelt på hospitaler og grupper af forventet ydelse



Omvisiterede i 2012 – til privathospitaler

Omvisiteringerne i 2012 er gået til en lang række private hospitaler. 69 % er gået til de 10 største private hospitaler. Gruppen ”Øvrige” (31 % af de omvisiterede) fordeler sig på 106 forskellige private hospitaler/udbydere.

Omvisitering private hospitaller 2012

