

NOTAT

Til: **Forretningsudvalget**

Opgang Blok A
Telefon 38 66 50 00
Direkte 38 66 59 66
Fax
Mail oekonomi@regionh.dk

Web www.regionh.dk

CVR/SE-nr: 30113721
J.nr. 12002387
Dato: 22. december 2014

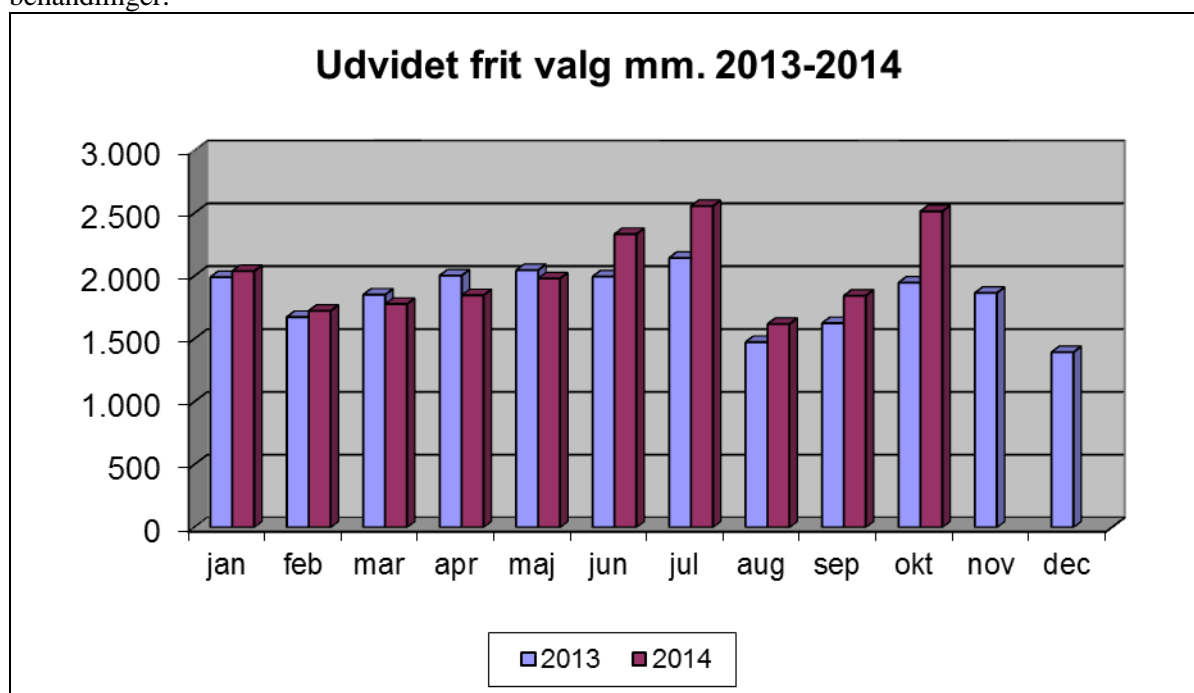
Patienter, der viderevisiteres

Omvisiterede Region Hovedstaden borgere i 2013 og 2014 - månedsfordelt

Enhed for Sygehusvalg omvisiterer patienter, hvor hospitalerne ikke kan opfylde reglerne indenfor behandlingsgarantien og hvor patienten har tilkendegivet et ønske om benyttelse af reglerne om udvidet frit sygehusvalg.

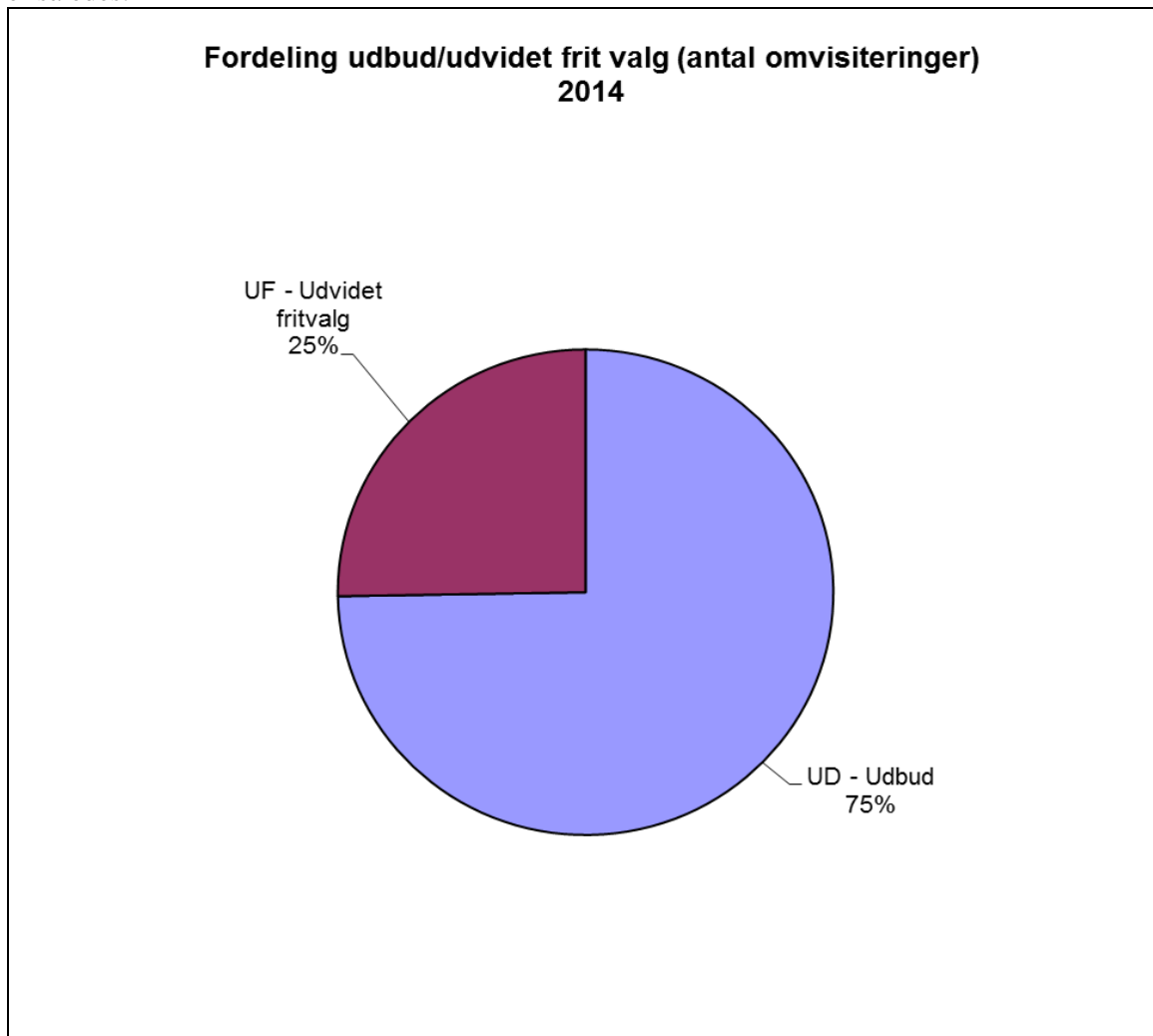
Af nedenstående graf fremgår det månedlige antal omvisiterede behandlinger til private hospitaler i 2013 samt de første 10 måneder af 2014.

Af grafen fremgår det, at der i oktober måned 2014 er viderevisiteret 2.515 behandlinger.

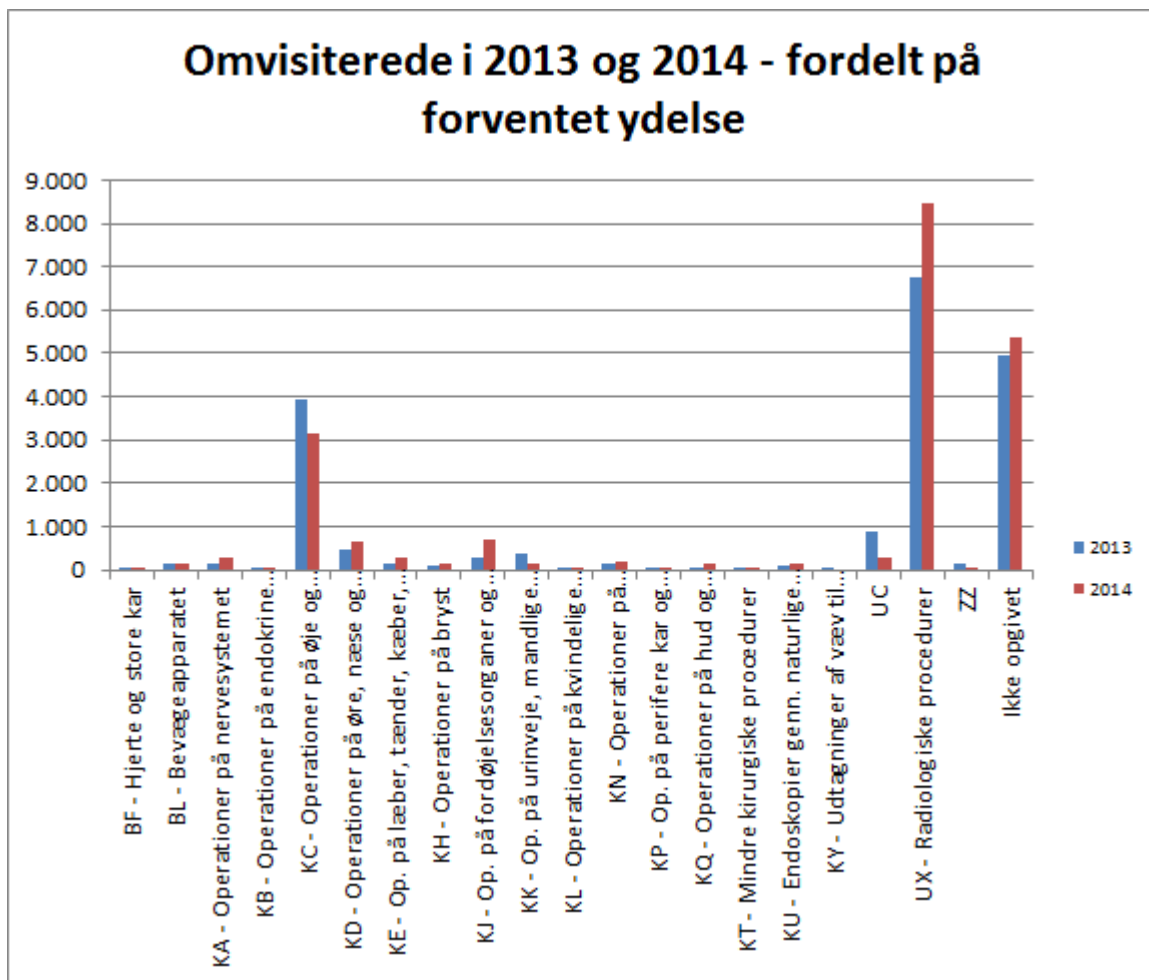


Fordelingen i 2014 mellem omvisiteret efter de aftaler regionen har indgået med en række private samarbejdsygehuse og omvisiteret efter reglerne om udvidet frit valg

(og dermed de aftaler der er indgået med private hospitaler i regi af Danske Regioner) er således:



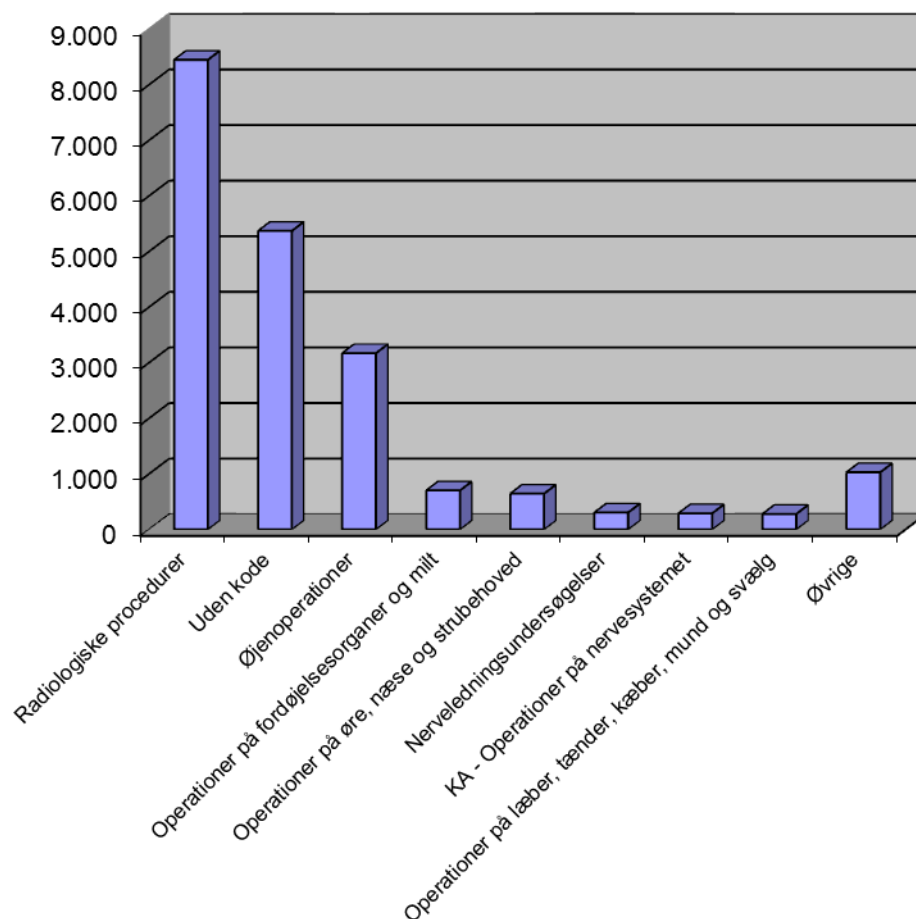
Nedenfor ses antallet af omvisiterede i 2013 og 2014, fordelt på forventet ydelse. Som det ses af diagrammet, har der været et fald indenfor øjenoperationer og en stigning indenfor radiologiske procedurer.



Omvisiterede i 2014 fordelt på forventet ydelse

Af nedenstående graf fremgår – fordelt på forventet ydelse – de ydelsesområder, hvor der især sker omvisitering.

Omvisiteret 2014 - fordelt efter forventet ydelse



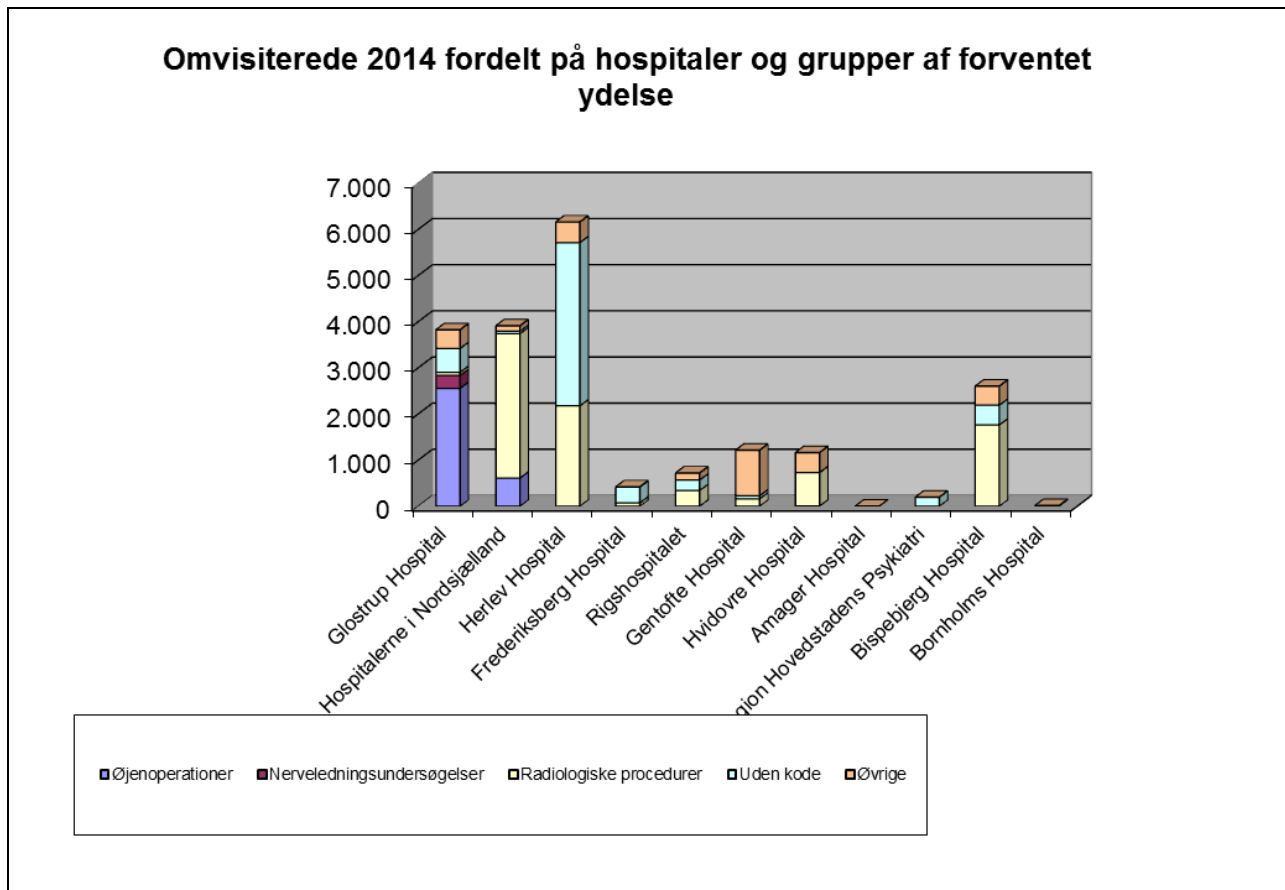
Radiologiske procedurer (MR-skanninger mv.), øjenoperationer (grå stær mv.), operationer på øre, næse og hals, operationer på nervesystemet, operationer på urinveje, uden kode og operation på fordøjelsesorganer og milt udgør 92 % af de omvisiterede behandlinger i 2014. Operationer på nervesystemet vedrører hovedsagelig rygoperationer.

Gruppen ”Uden kode” anvendes, hvor den forventede ydelse ikke kendes på omvisiteringstidspunktet.

Omvisiterede i 2014 fordelt på hospitaler

Af nedenstående graf fremgår fordelingen af omvisiteringer på de hospitaler, hvorfra omvisitering efter reglerne om udvidet frit valg mv. har fundet sted i 2014. Det skal bemærkes, at opgørelsen sker ud fra funktionshospital.

69 % af alle omvisiteringer stammer fra Glostrup Hospital, Hospitalerne i Nordsjælland og Herlev Hospital. Som det fremgår, er der en sammenhæng mellem det, der viderevisiteres i stort antal og specialefordelingen på de forskellige hospitaler.



Omvisiterede i 2014 – til privathospitaler

Omvisiteringerne i 2014 er gået til en lang række private hospitaler. 85 % er gået til de 10 største private hospitaler. Gruppen ”Øvrige” (15 % af de omvisiterede) fordeler sig på 65 forskellige private hospitaler/udbydere.

Omvisitering private hospitaler 2014

