

NOTAT

Til: **Forretningsudvalget**

Opgang Blok A
Telefon 38 66 50 00
Direkte 40 13 30 23
Fax
Mail oekonomi@regionh.dk

Web www.regionh.dk

CVR/SE-nr: 30113721
J.nr. 12002387
Dato: 9. februar 2016

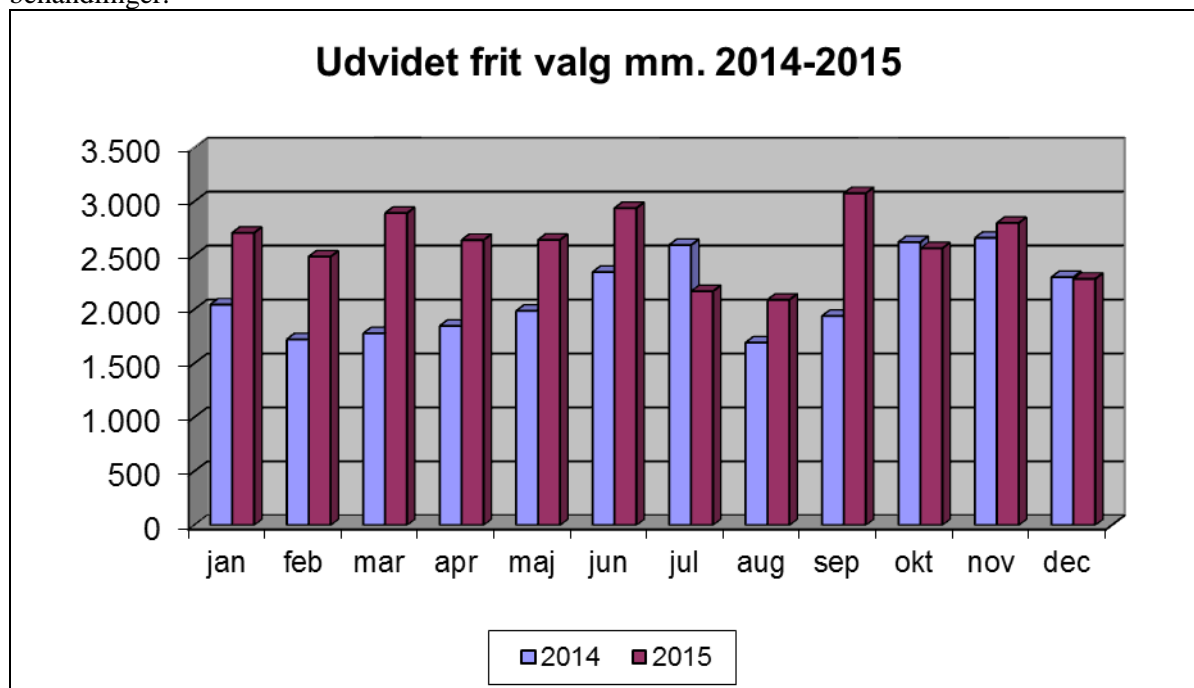
Patienter, der viderevisiteres

Omvisiterede Region Hovedstaden borgere i 2014 og 2015 - månedsfordelt

Enhed for Patientvejledning omvisiterer patienter, hvor hospitalerne ikke kan opfylde reglerne indenfor behandlingsgarantien og hvor patienten har tilkendegivet et ønske om benyttelse af reglerne om udvidet frit sygehusvalg.

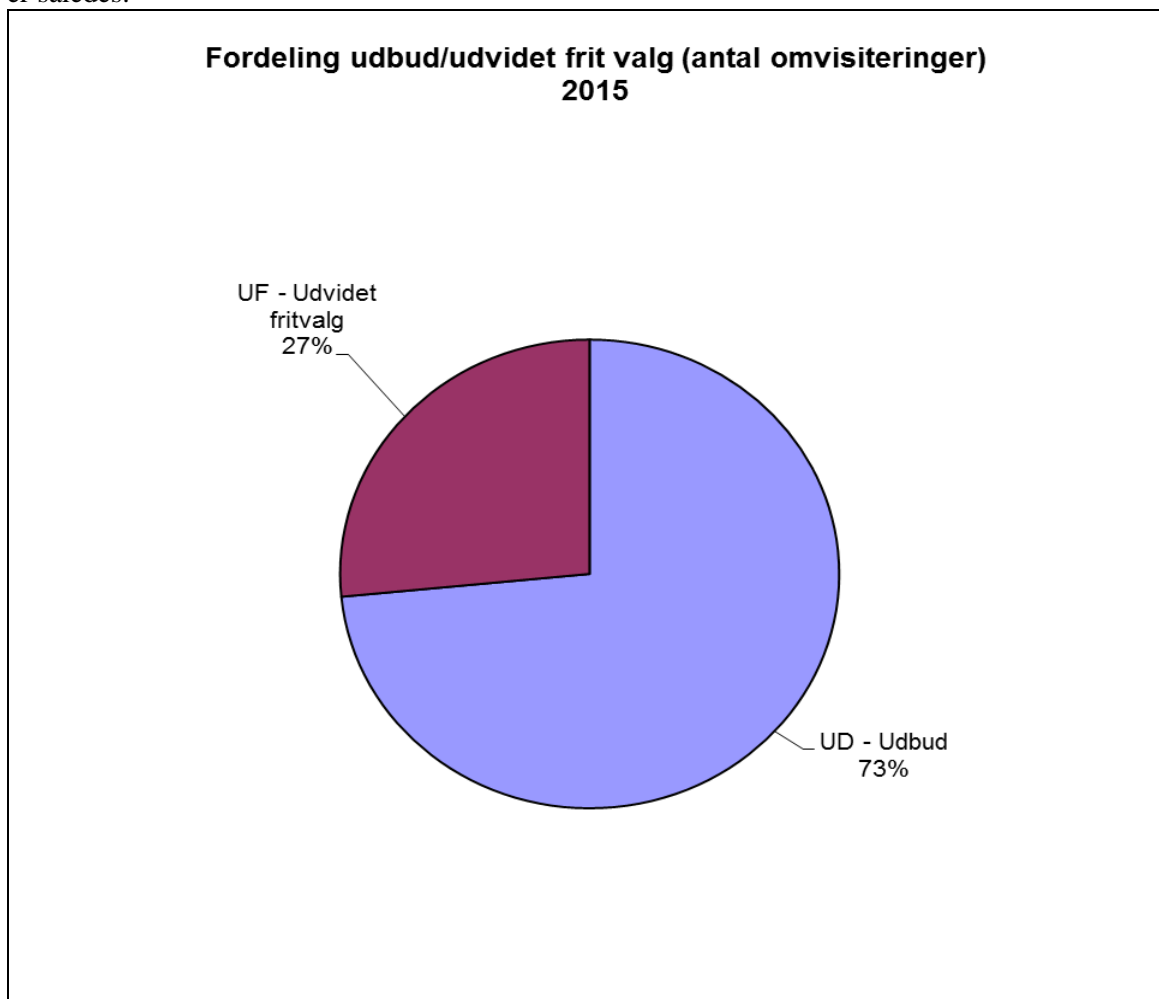
Af nedenstående graf fremgår det månedlige antal omvisiterede behandlinger til private hospitaler i 2014 samt hele 2015.

Af grafen fremgår det, at der i december måned 2015 er viderevisiteret 2.283 behandlinger.

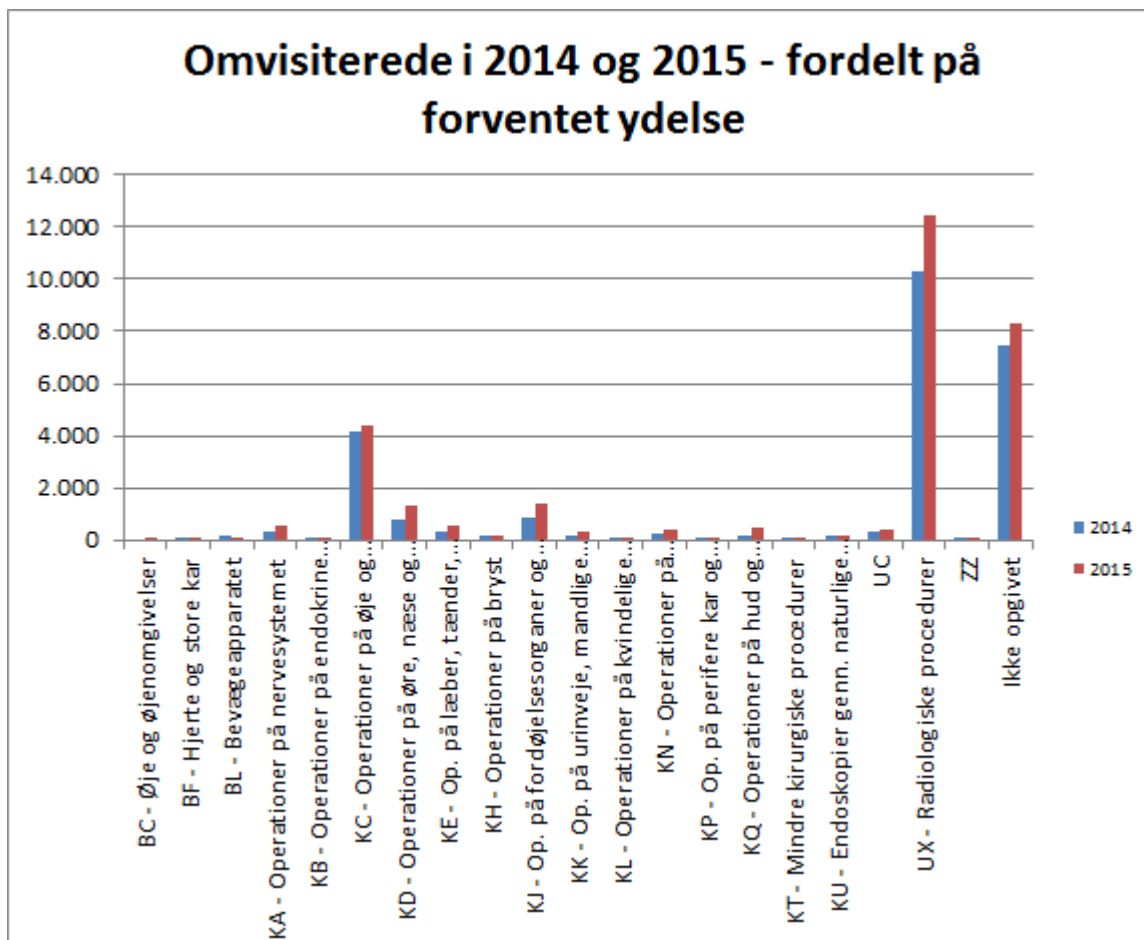


Fordelingen i 2015 mellem omvisiteret efter de aftaler regionen har indgået med en række private samarbejdssygehuse og omvisiteret efter reglerne om udvidet frit valg

(og dermed de aftaler der er indgået med private hospitaler i regi af Danske Regioner) er således:



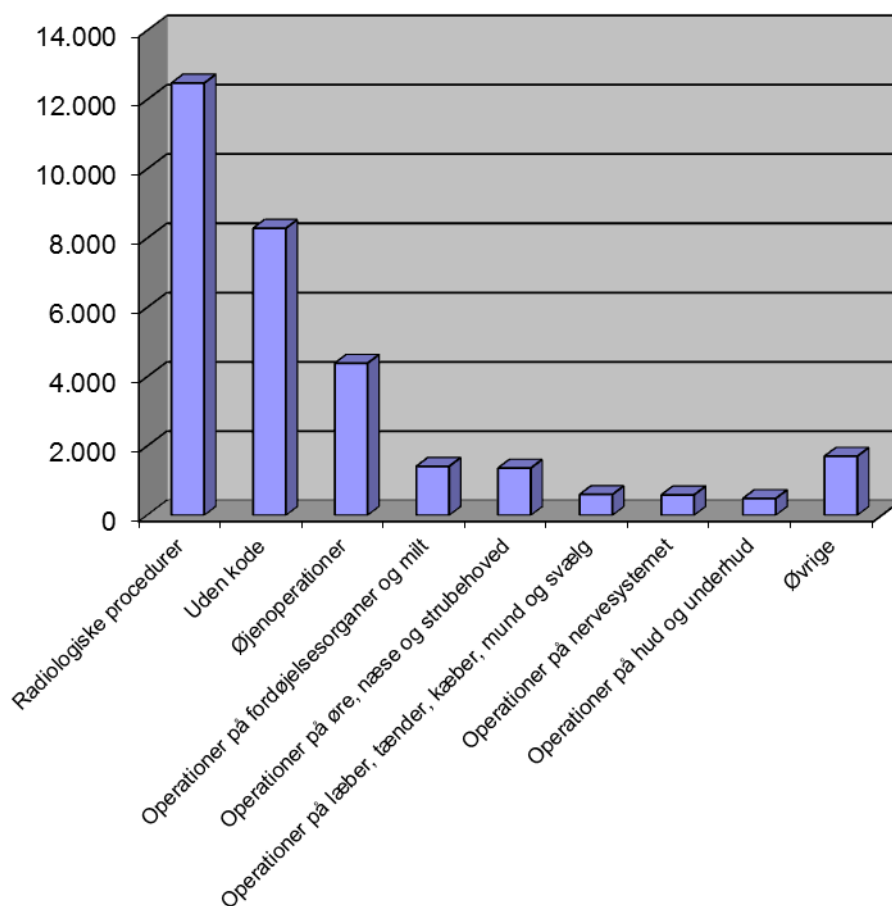
Nedenfor ses antallet af omvisiterede frem til og med december måned i 2014 og 2015, fordelt på forventet ydelse. Som det ses af diagrammet, har der været en stigning indenfor øjenoperationer og indenfor radiologiske procedurer.



Omvisiterede i 2015 fordelt på forventet ydelse

Af nedenstående graf fremgår – fordelt på forventet ydelse – de ydelsesområder, hvor der især sker omvisitering. Omvisiterede med ydelsen 'Ikke opgivet' er primært urologiske patienter der omvisiteres til udredning og behandling.

Omvisiteret 2015 - fordelt efter forventet ydelse



Radiologiske procedurer (MR-skanninger mv.), øjenoperationer (grå stær mv.), operationer på øre, næse og hals, operationer på nervesystemet, operationer på urinveje, uden kode og operation på fordøjelsesorganer og milt udgør 91 % af de omvisiterede behandlinger i 2015. Operationer på nervesystemet vedrører hovedsagelig rygoperationer.

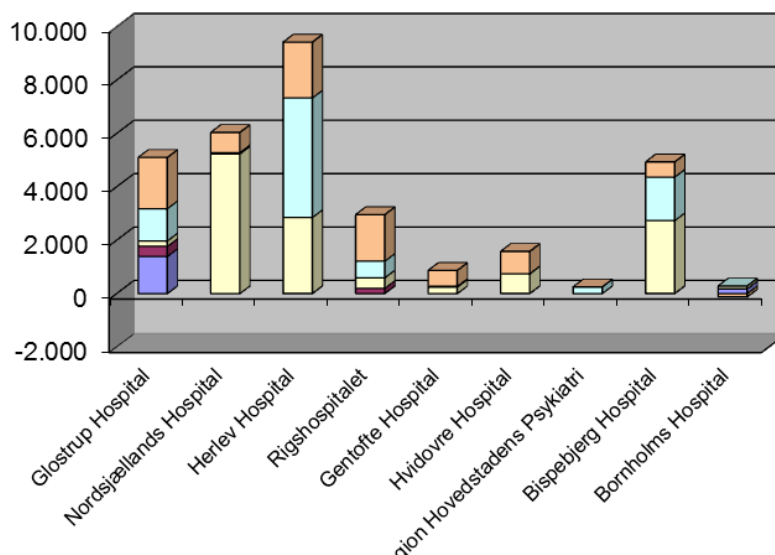
Gruppen ”Uden kode” anvendes, hvor den forventede ydelse ikke kendes på omvisiteringstidspunktet og er primært urologiske ydelser.

Omvisiterede i 2015 fordelt på hospitaler

Af nedenstående graf fremgår fordelingen af omvisiteringer på de hospitaler, hvorfra omvisitering efter reglerne om udvidet frit valg mv. har fundet sted i 2015. Det skal bemærkes, at opgørelsen sker ud fra funktionshospital.

66 % af alle omvisiteringer stammer fra Glostrup Hospital, Hospitalerne i Nordsjælland og Herlev Hospital. Som det fremgår, er der en sammenhæng mellem det, der viderevisiteres i stort antal og specialefordelingen på de forskellige hospitaler.

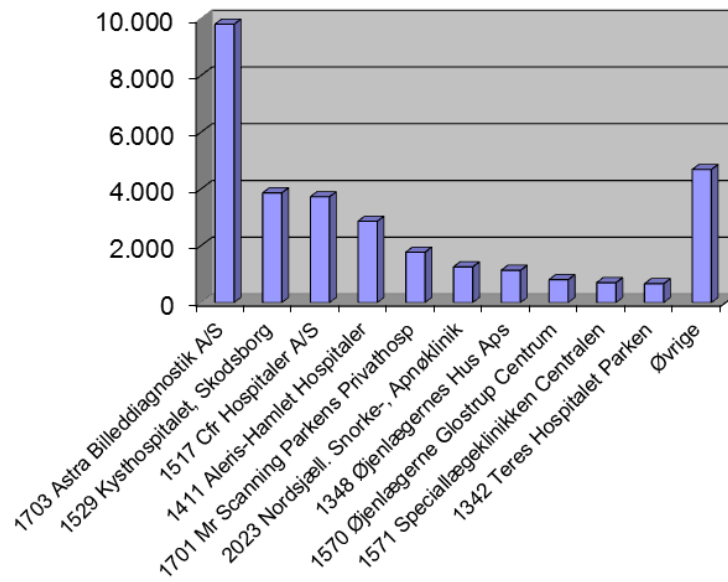
Omvisiterede 2015 fordelt på hospitaler og grupper af forventet ydelse



Omvisiterede i 2015 – til privathospitaler

Omvisiteringerne i 2015 er gået til en lang række private hospitaler. 85 % er gået til de 10 største private hospitaler. Gruppen ”Øvrige” (15 % af de omvisiterede) fordeles på 57 forskellige private hospitaler/udbydere.

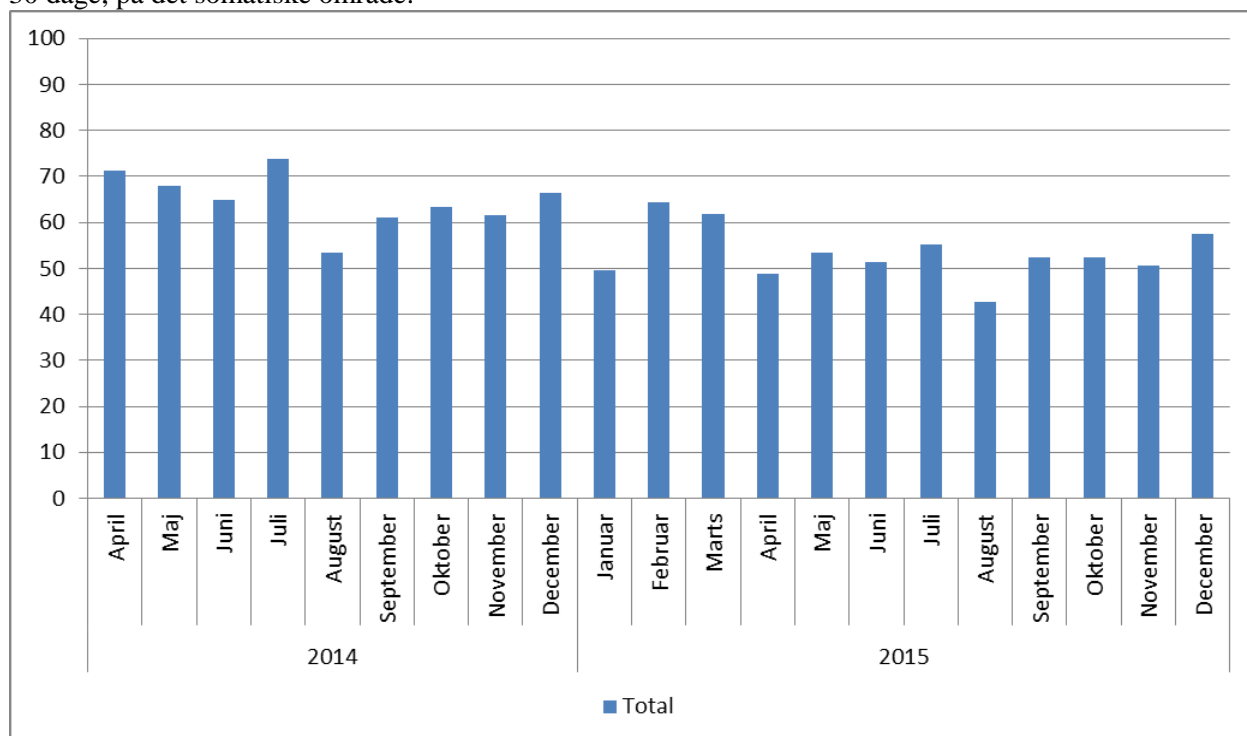
Omvisitering private hospitaler 2015



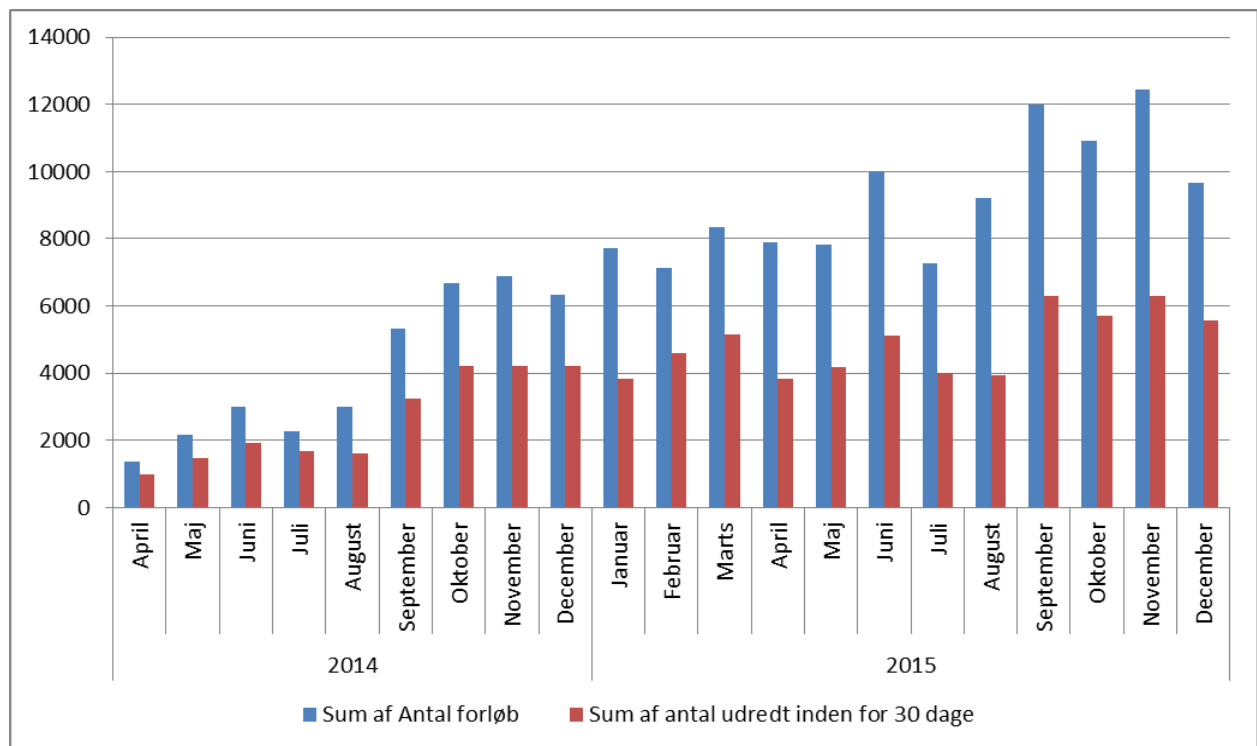
Udredningsret

Somatik

Af nedenstående graf fremgår udviklingen i andelen af patientforløb udredt indenfor 30 dage, på det somatiske område.



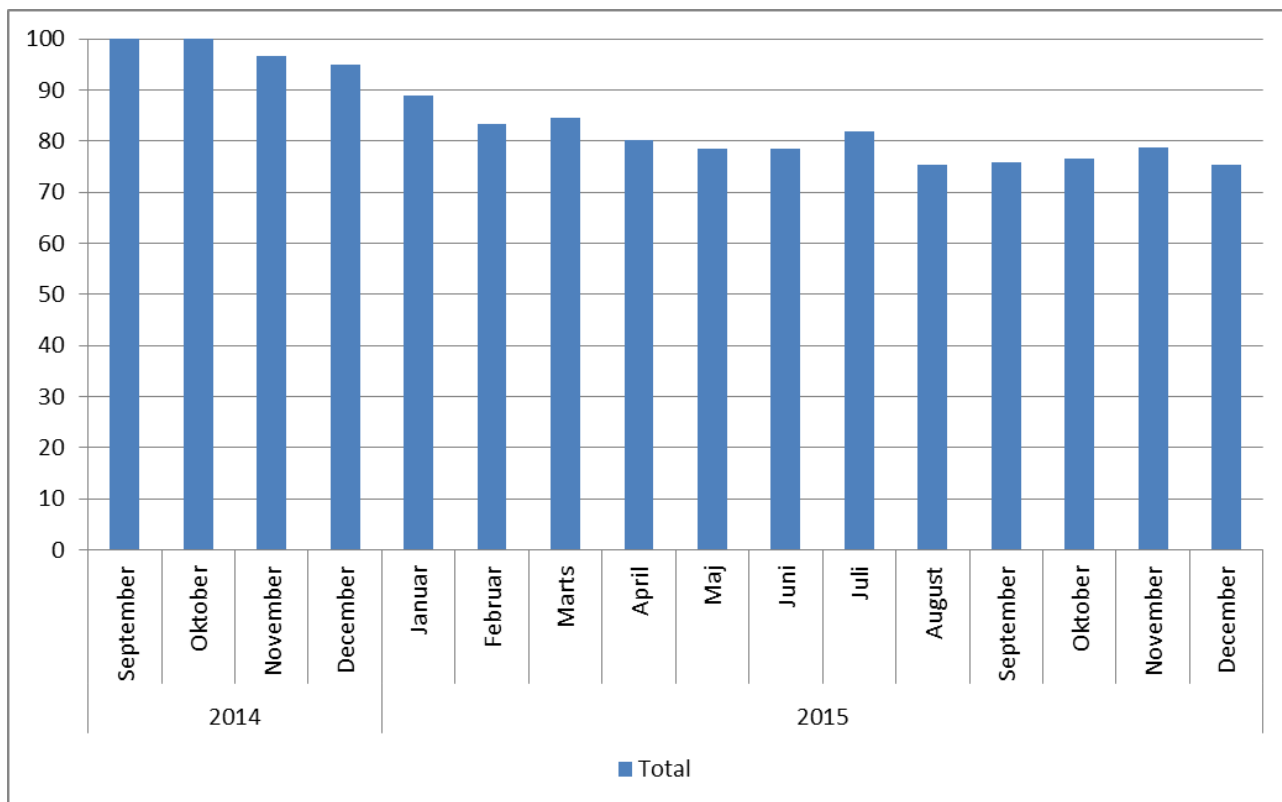
Af nedenstående diagram fremgår udviklingen i antal forløb udredt inden for 30 dage i forhold til det samlede antal forløb, indefor det somatiske område.



På det somatiske område er ventetiderne til udredning korrigeret for patientinitieret ventetid.

Psykiatri

Af nedenstående graf fremgår udviklingen i andelen af patientforløb udredt indenfor 60 dage, på det psykiatriske område.



Af nedenstående diagram fremgår udviklingen i antal forløb udredt inden for 60 dage i forhold til det samlede antal forløb, indefor det psykiatriske område.

