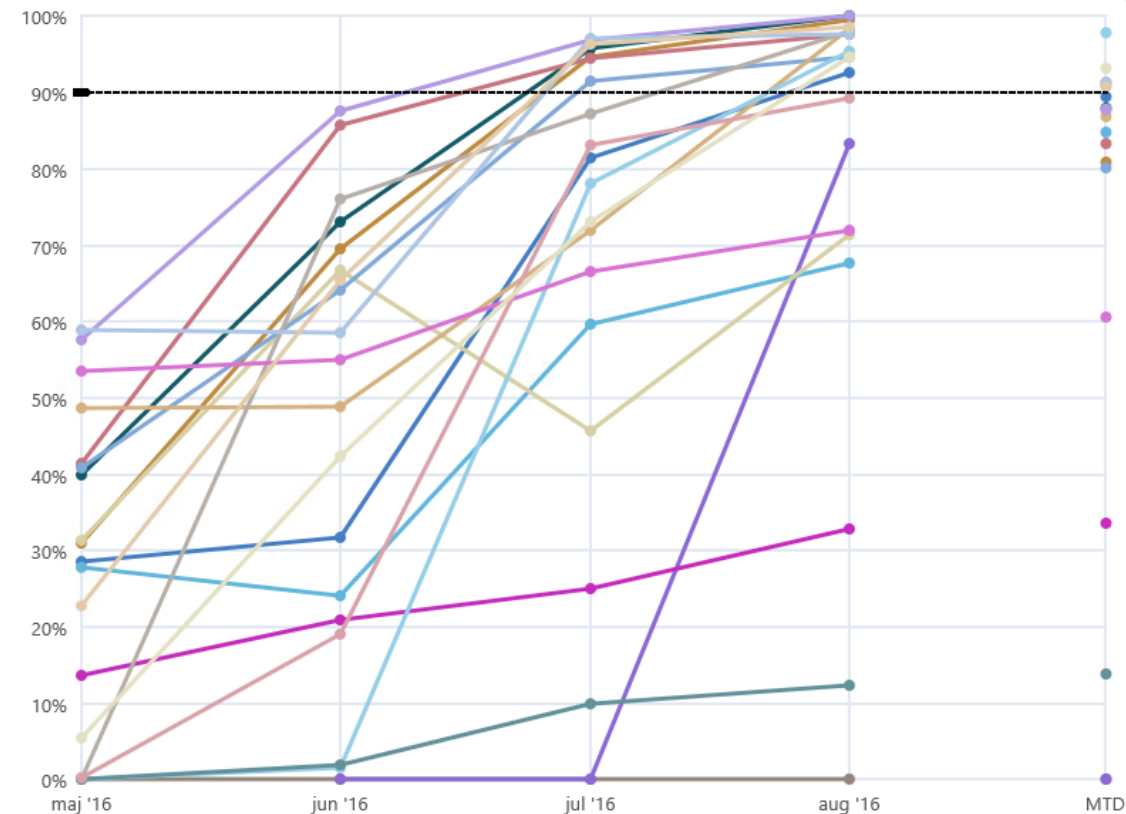




**Hvem kan
spotte
forskellen?**

Epikriser: REGION HOVEDSTADEN detaljeret visning

Servicemål · 1m siden



Primær Y-Akse

- HGH 40, LUNGEMEDICINSK OVERAFD. Y, GE
- HGH 43, MEDICINSK OVERAFD. C, GE
- HGH 01, ANÆSTESIOLOGISK OVERAFD. I
- HGH 09, NEFROLOGISK OVERAFD. B
- HGH 14, KIRURGISK UROLOGISK OVERAFD. H
- HGH 17, ORTOPÆDKIRURGISK OVERAFD. T
- HGH 25, PLASTIKKIRURGISK OVERAFD. V.
- HGH 31, HJERTEMEDICINSK OVERAFDELING S
- HGH 36, AKUTMODTAGELSE A OVERAFD.
- HGH 38, NEUROLOGI N, OVERAFD
- HGH 70, ØRE-NÆSE-HALS OVERAFDELING Ø, GE
- HGH 42, ANÆSTESIOLOGISK OVERAFD. Q, GE
- HGH 04, GYN.-OBS. OVERAFD. G
- HGH 13, ONKOLOGISK OVERAFDELING R
- HGH 15, GASTROENHEDEN KIR.MED.D,OVERAFD.
- HGH 23, MED. HÆMATOLOGISK OVERAFD. L
- HGH 30, BRYSTKIRURGISK OVERAFD. F
- HGH 35, PATIENTHOTEL OVERAFD. PH
- HGH 37, BØRNEAFDELING E, OVERAFD.
- HGH 39, MEDICINSK OVERAFDELING O

Sammenligninger

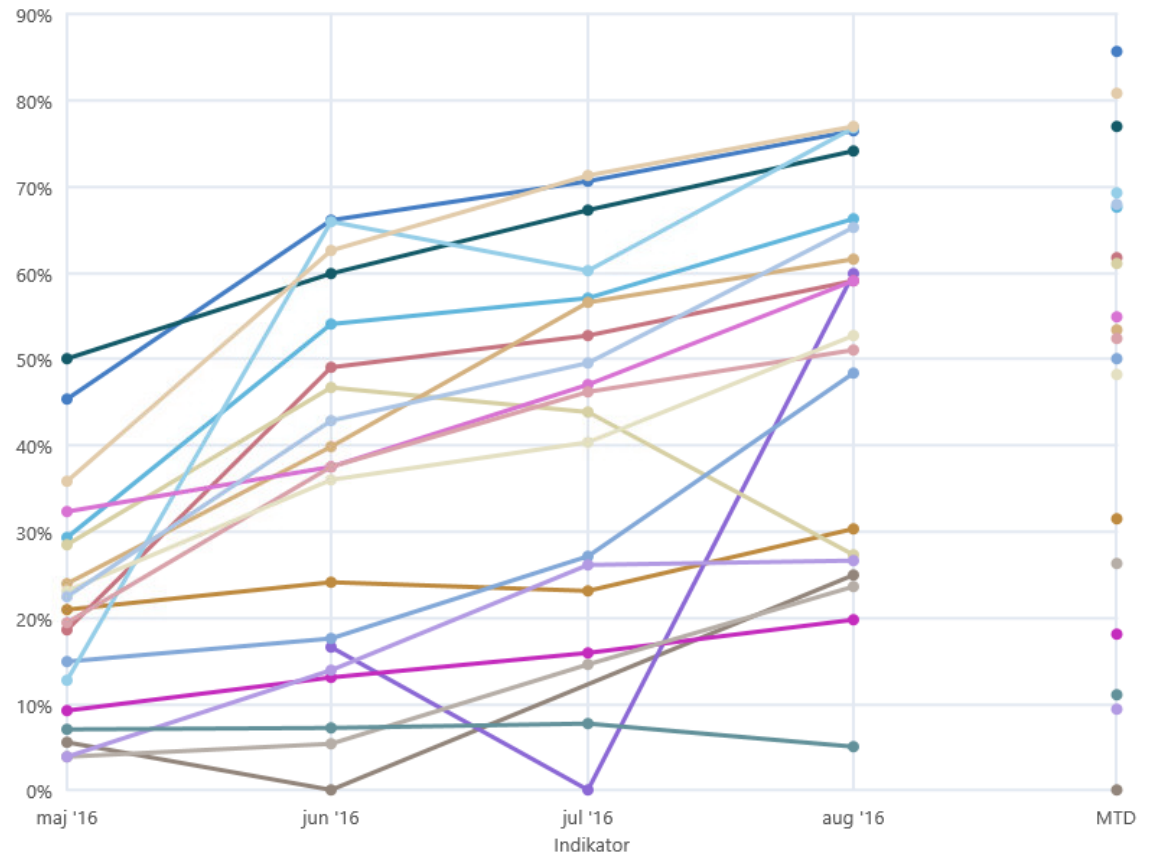
- Mål: Primær Y-Akse

Epikrise-
udsendelse
1 dag

FMK ajourføring ved udskrivelse: REGION HOVEDSTADEN detaljer

Navigation icons: Home, Refresh, Settings, Add, Calendar (22), Print.

Målopfyldelse - Medicin · 1m siden



- HGH 40, LUNGEMEDICINSK OVERAFD. Y, GE
- HGH 43, MEDICINSK OVERAFD. C, GE
- HGH 01, ANÆSTESIOLOGISK OVERAFD. I
- HGH 09, NEFROLOGISK OVERAFD. B
- HGH 14, KIRURGISK UROLOGISK OVERAFD. H
- HGH 17, ORTOPÆDKIRURGISK OVERAFD. T
- HGH 25, PLASTIKKIRURGISK OVERAFD. V.
- HGH 31, HJERTEMEDICINSK OVERAFDELING S
- HGH 36, AKUTMODTAGELSE A OVERAFD.
- HGH 38, NEUROLOGI N, OVERAFD
- HGH 70, ØRE-NÆSE-HALS OVERAFDELING Ø, GE
- HGH 42, ANÆSTESIOLOGISK OVERAFD. Q, GE
- HGH 04, GYN.-OBS. OVERAFD. G
- HGH 13, ONKOLOGISK OVERAFDELING R
- HGH 15, GASTROENHEDEN KIR.MED.D,OVERAFD.
- HGH 23, MED. HÆMATOLOGISK OVERAFD. L
- HGH 30, BRYSTKIRURGISK OVERAFD. F
- HGH 35, PATIENTHOTEL OVERAFD. PH
- HGH 37, BØRNEAFDELING E, OVERAFD.
- HGH 39, MEDICINSK OVERAFDELING O

FMK