

NOTAT

Til: **Forretningsudvalget**

Opgang Blok A
Telefon 38 66 50 00
Direkte 40 13 30 23
Fax
Mail oekonomi@regionh.dk

Web www.regionh.dk

CVR/SE-nr: 30113721
J.nr. 12002387
Dato: 12. september 2016

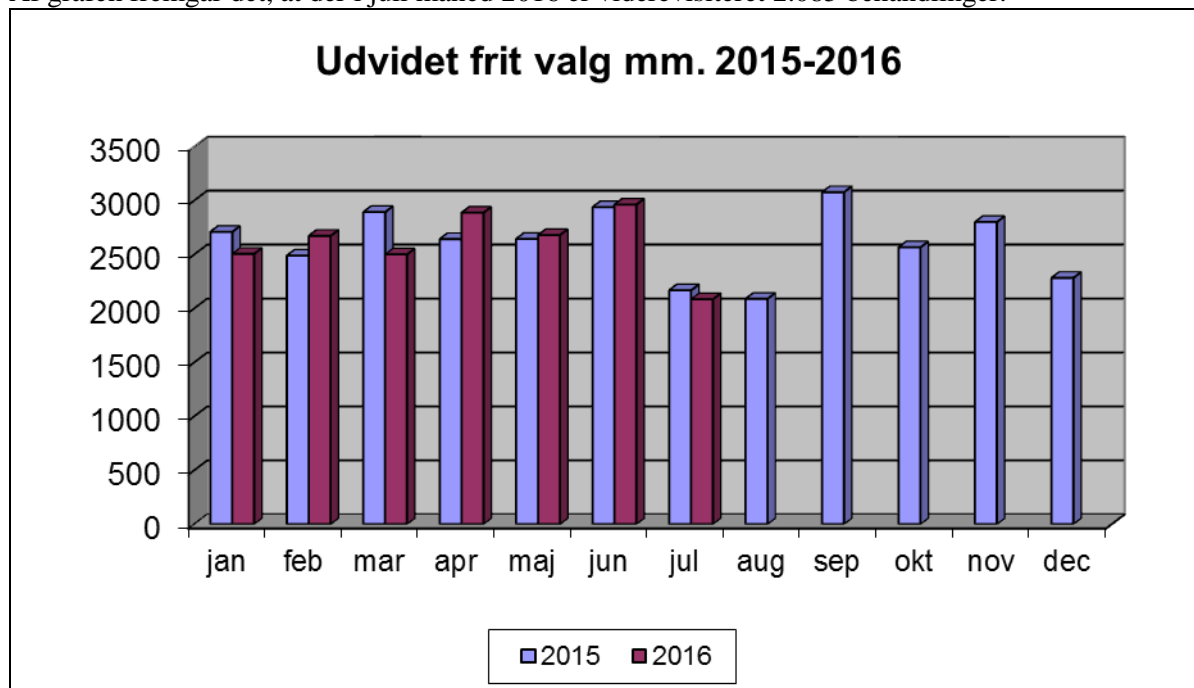
Patienter, der viderevisiteres

Omvisiterede Region Hovedstaden borgere i 2015 og 2016 - månedsfordelt

Enhed for Patientvejledning omvisiterer patienter, hvor hospitalerne ikke kan opfylde reglerne indenfor behandlingsgarantien og hvor patienten har tilkendegivet et ønske om benyttelse af reglerne om udvidet frit sygehusvalg.

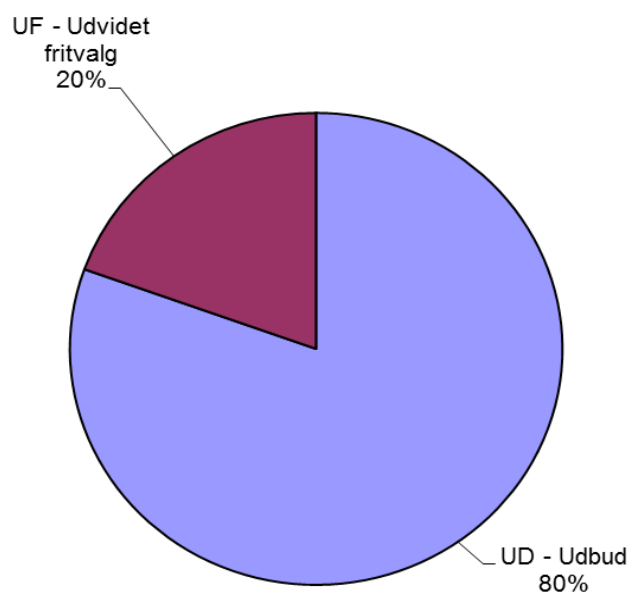
Af nedenstående graf fremgår det månedlige antal omvisiterede behandlinger til private hospitaler i de første 7 måneder af 2016 samt hele 2015.

Af grafen fremgår det, at der i juli måned 2016 er viderevisiteret 2.085 behandlinger.

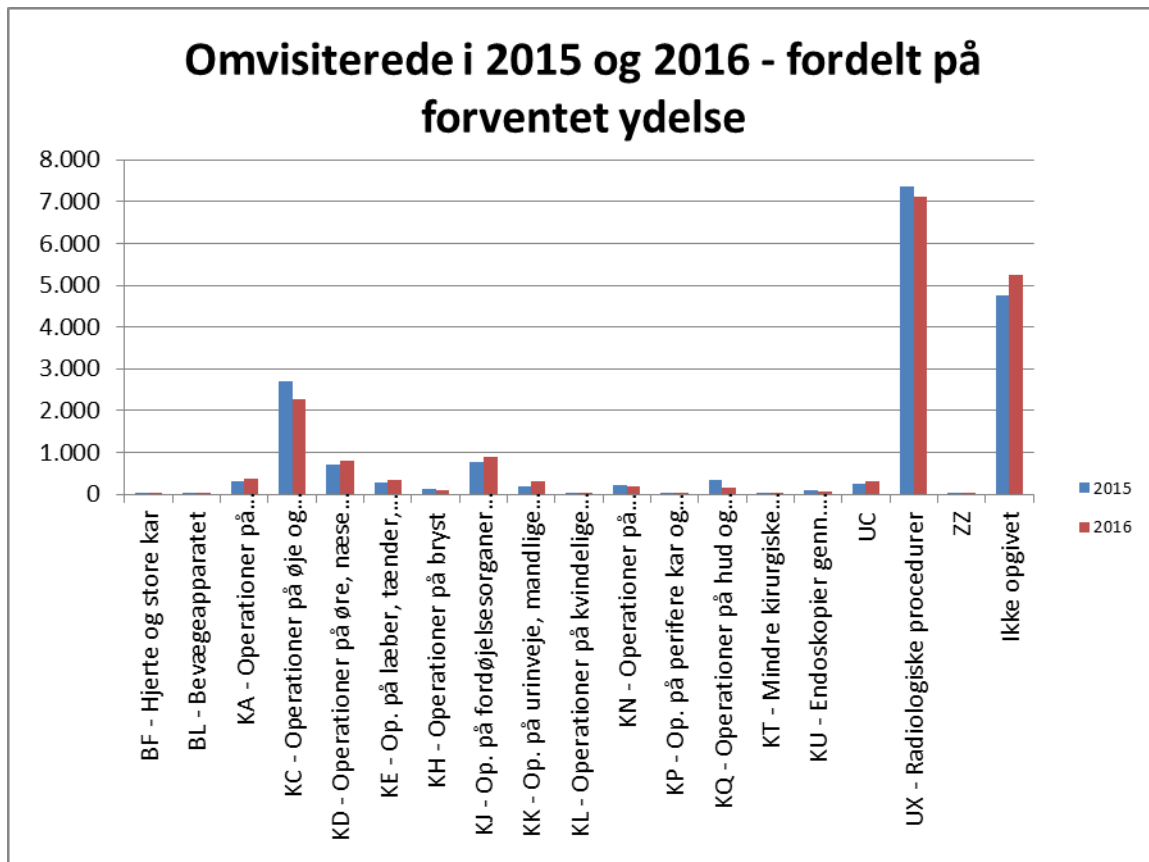


Fordelingen i juli 2016 mellem omvisiteret efter de aftaler regionen har indgået med en række private samarbejdsygehuse og omvisiteret efter reglerne om udvidet frit valg (og dermed de aftaler der er indgået med private hospitaler i regi af Danske Regioner) er således:

**Fordeling udbud/udvidet frit valg (antal omvisiteringer)
2016**



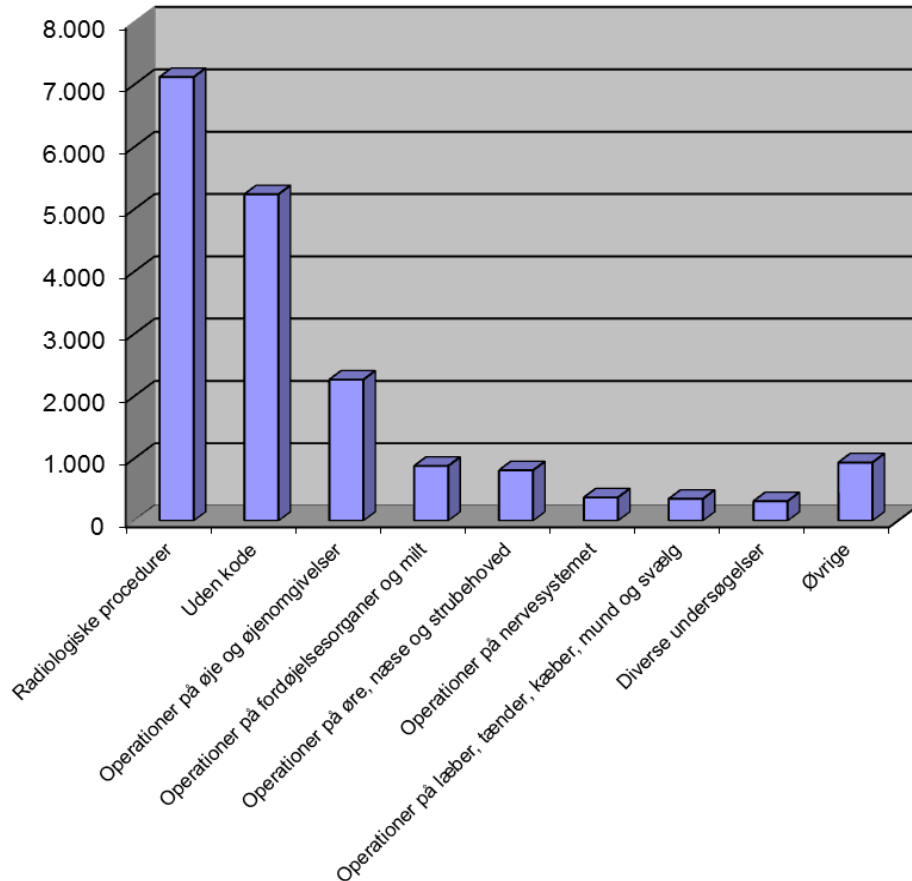
Nedenfor ses antallet af omvisiterede frem til og med juli måned i 2015 og 2016, fordelt på forventet ydelse. Som det ses af diagrammet, har der været et fald indenfor øjenoperationer og indenfor radiologiske procedurer.



Omvisiterede i 2016 fordelt på forventet ydelse

Af nedenstående graf fremgår – fordelt på forventet ydelse – de ydelsesområder, hvor der især sker omvisitering. Omvisiterede med ydelsen 'Ikke opgivet' er primært urologiske patienter der omvisiteres til udredning og behandling.

Omvisiteret 2016 - fordelt efter forventet ydelse



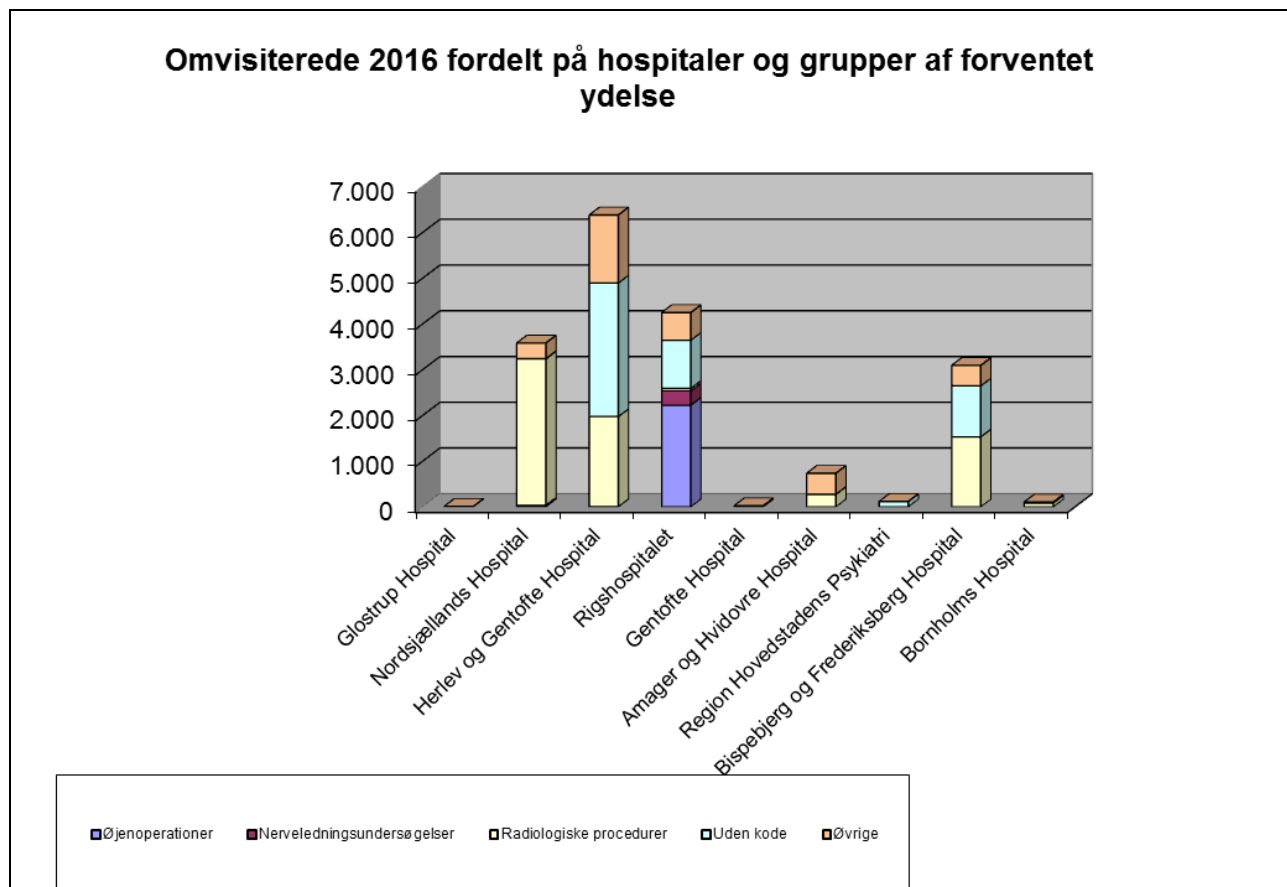
Radiologiske procedurer (MR-skanninger mv.), uden kode, øjenoperationer (grå stær mv.), operationer på øre, næse og hals, operationer på læber, tænder, kæber, mund og svælg, operationer på nervesystemet, operationer på urinveje, og operation på fordøjelsesorganer og milt udgør 91 % af de omvisiterede behandlinger i 2016. Operationer på nervesystemet vedrører hovedsagelig rygoperationer.

Gruppen ”Uden kode” anvendes, hvor den forventede ydelse ikke kendes på omvisiteringstidspunktet og er primært urologiske ydelser.

Omvisiterede i 2016 fordelt på hospitaler

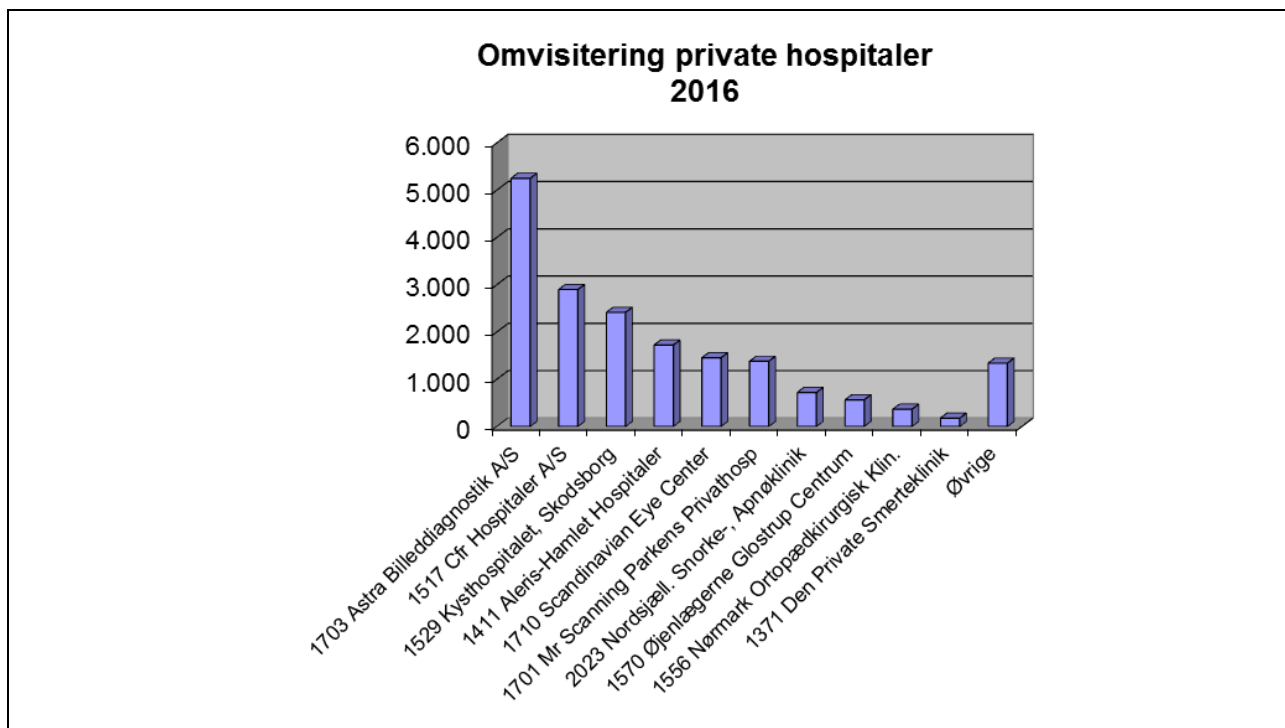
Af nedenstående graf fremgår fordelingen af omvisiteringer på de hospitaler, hvorfra omvisitering efter reglerne om udvidet frit valg mv. har fundet sted i 2016. Det skal bemærkes, at opgørelsen sker ud fra funktionshospital.

78 % af alle omvisiteringer stammer fra Rigshospitalet, Nordsjællands Hospital og Herlev og Gentofte Hospital. Som det fremgår, er der en sammenhæng mellem det, der viderevisiteres i stort antal og specialefordelingen på de forskellige hospitaler.



Omvisiterede i 2016 – til privathospitaler

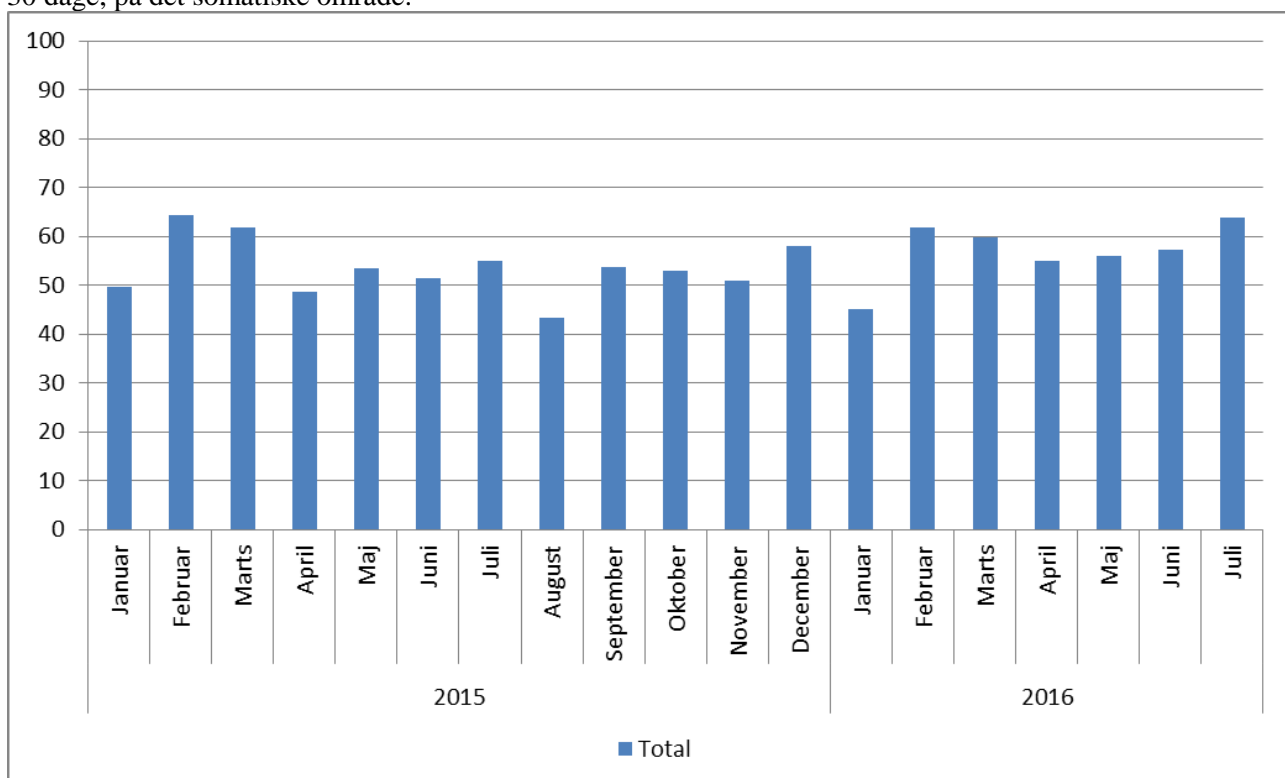
Omvisiteringerne i 2016 er gået til en lang række private hospitaler. 93 % er gået til de 10 største private hospitaler. Gruppen ”Øvrige” (7 % af de omvisiterede) fordeler sig på 45 forskellige private hospitaler/udbydere.



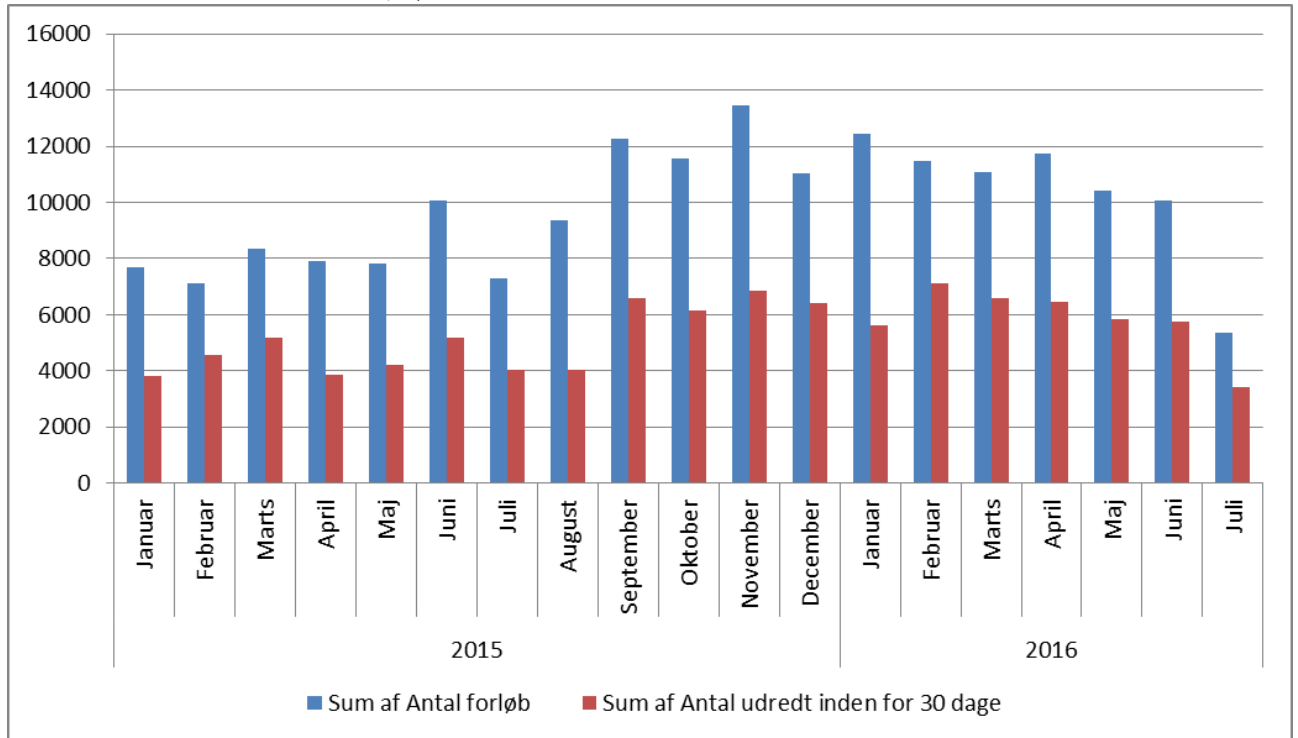
Udredningsret

Somatik

Af nedenstående graf fremgår udviklingen i andelen af patientforløb udredt indenfor 30 dage, på det somatiske område.



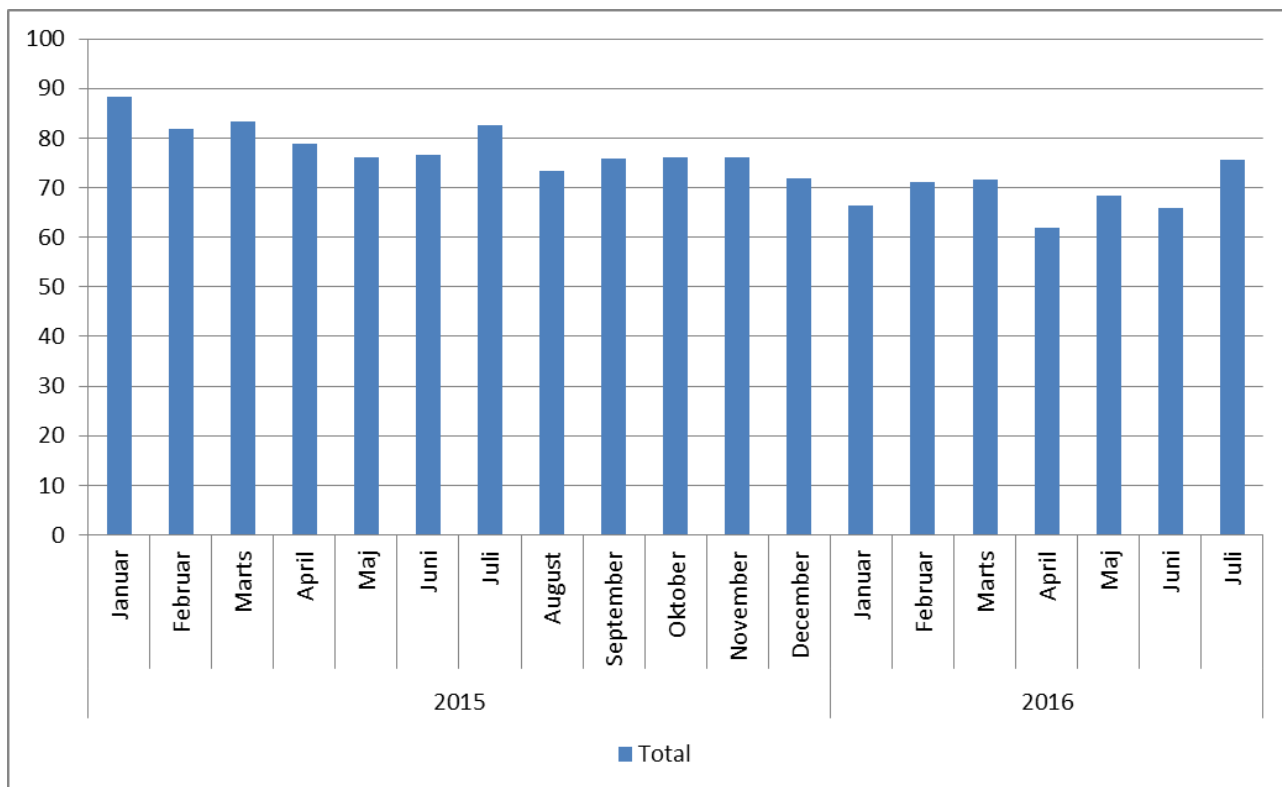
Af nedenstående diagram fremgår udviklingen i antal forløb udredt inden for 30 dage i forhold til det samlede antal forløb, indefor det somatiske område.



På det somatiske område er ventetiderne til udredning korrigeret for patientinitieret ventetid.

Psykiatri

Af nedenstående graf fremgår udviklingen i andelen af patientforløb udredt indenfor 30 dage, på det psykiatriske område.



Af nedenstående diagram fremgår udviklingen i antal forløb udrett inden for 30 dage i forhold til det samlede antal forløb, indefor det psykiatriske område.

