

Præsentation af Råstofplan 2016

Miljø- og trafikudvalget den 12. januar 2017



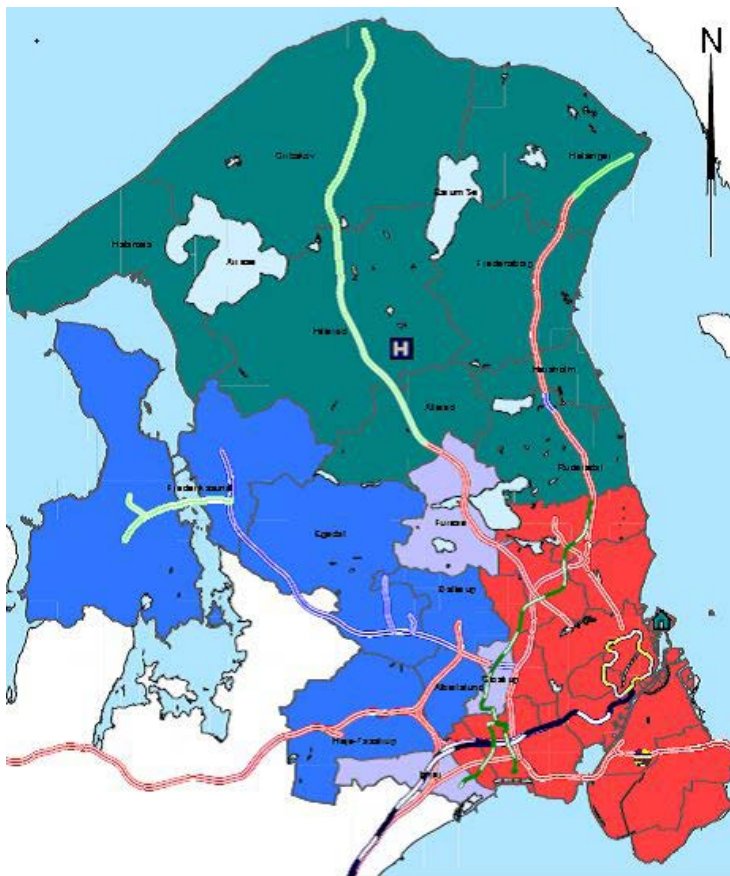
Overblik over planen

- [Forslag til Råstofplan 2016](#)

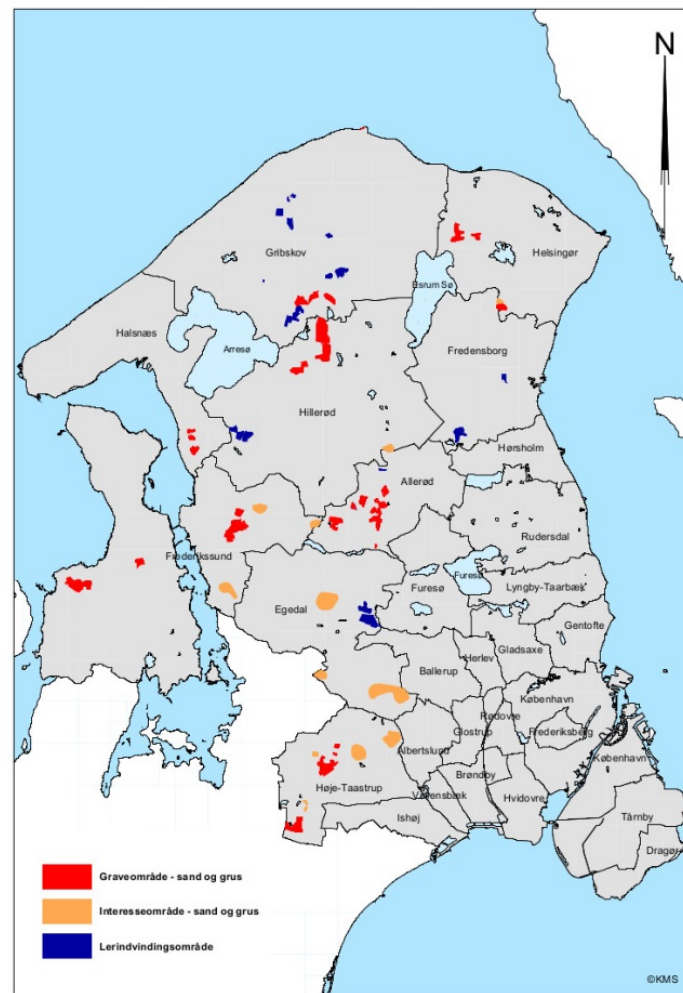
Planprocessen frem mod Råstofplan 2016

- Regionen skal ifølge råstofloven udarbejde en plan for indvinding og forsyning med råstoffer (§ 5a). Råstofplanen udarbejdes på grundlag af kortlægning af råstoffer og skal omfatte en periode på mindst 12 år. Råstofplanen skal på baggrund af en samlet vurdering fastlægge de overordnede retningslinjer for råstofindvindingen samt fastlægge grave- og interesseområder.
- Planprocessen er opdelt i 4 dele;
 - Redegørelse og ideoplæg
 - Miljøscreeninger
 - Forslag til råstofplan
 - Vedtagelse af råstofplan.
- I hver delproces indgår en høring, hvor offentligheden inddrages, og der kan indsendes bemærkninger.

Råstofplan 2012



Grave-og interesseområder i Region Hovedstaden

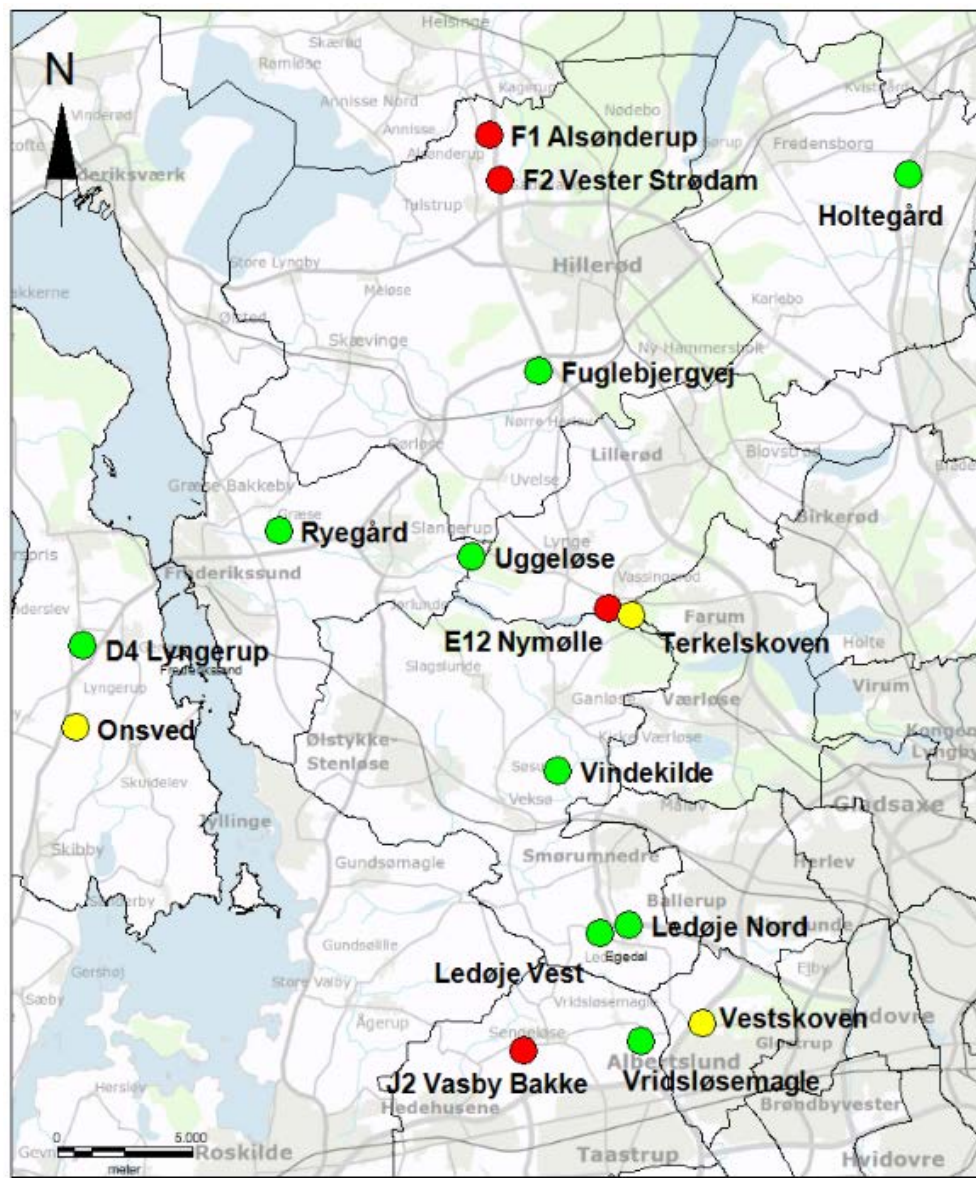


Screeninger og høring

- Eksempel på screening
- [Ledøje Vest](#)
- Høringssvar
- [Høringssvar og Hvidbog](#)

Miljøscreeninger Forslag til Råstofplan 2016

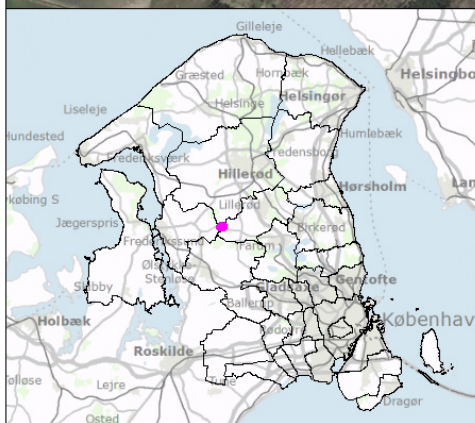
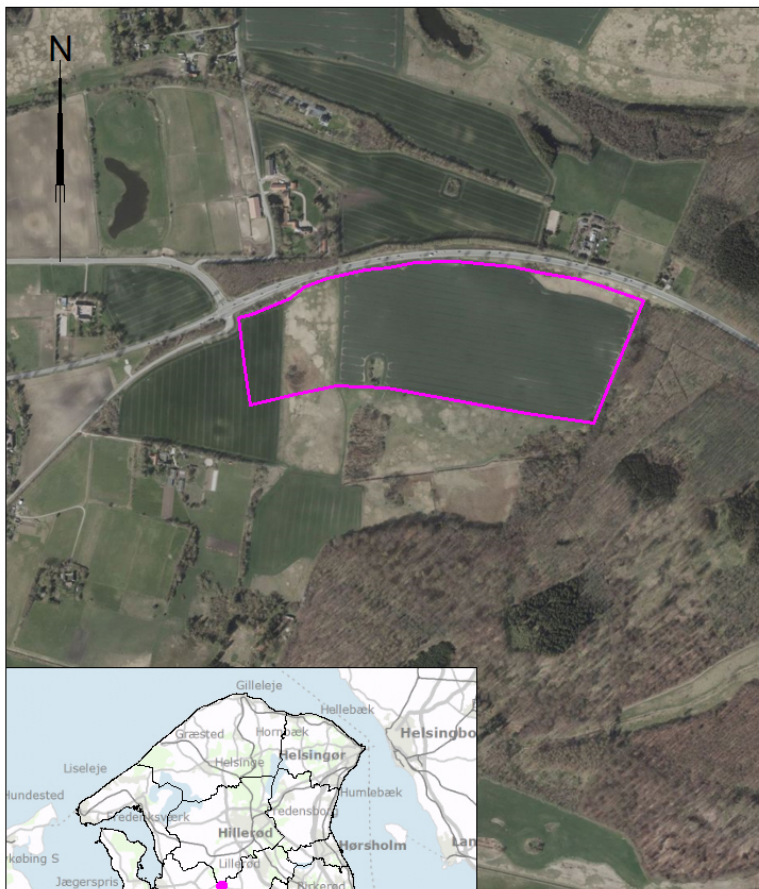
-  Udtages af planen
-  Optages ikke, ingen høring
-  Høring, (9 i alt, heraf 7 områder foreslås medtaget i planen)



Region Hovedstaden

Mobilitet, Klima og Ressourcer

Uggeløse

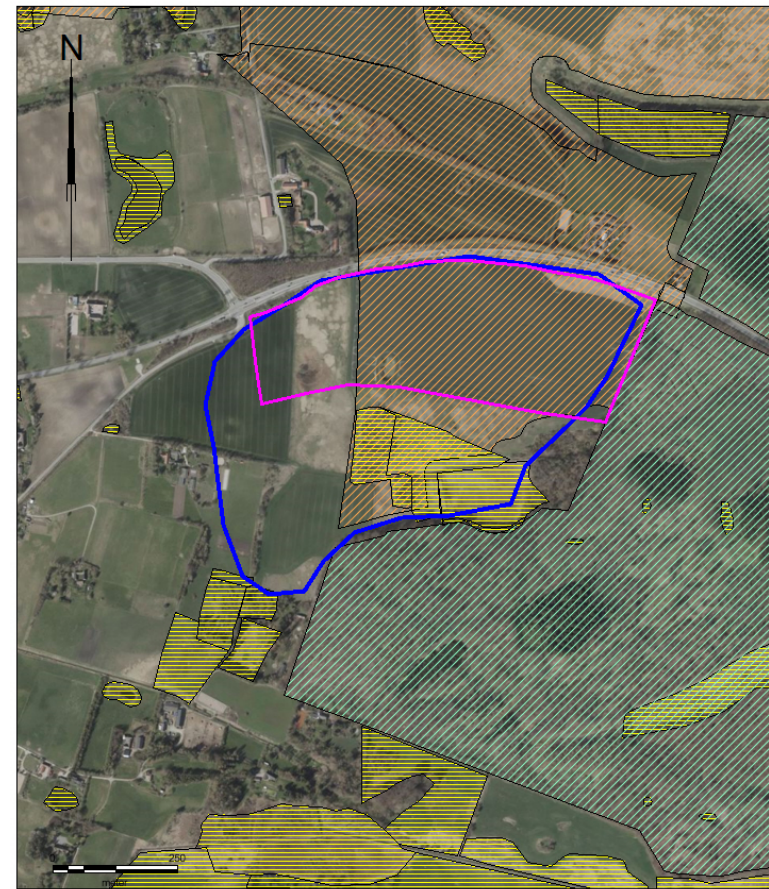



Region Hovedstaden

Kortet er fremstillet af Region Hovedstaden. Printet d. 7-11-2016.


Frederikssund Kommune

Uggeløse



Signaturforklaring

- Graveområde Uggeløse (ler)
- Forslag for råstofgeologisk kortlægning
- Spredningskorridor
- §3 beskyttet natur, eng og mose
- Fredskov



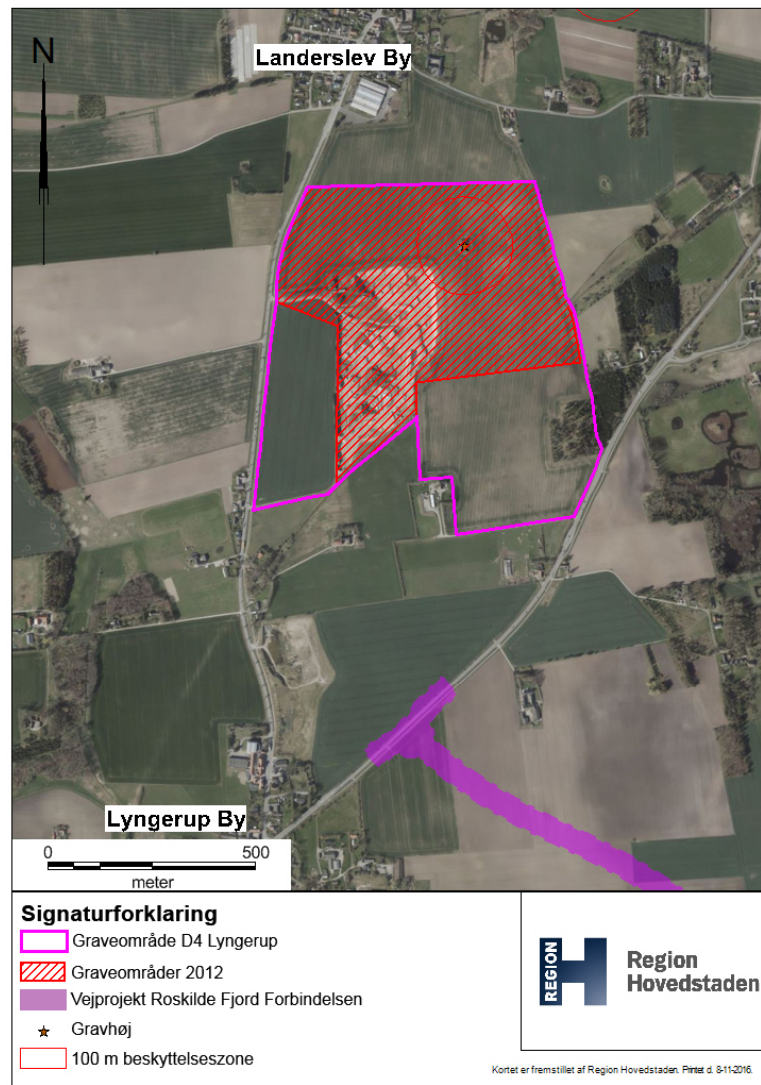
Region Hovedstaden

Kortet er fremstillet af Region Hovedstaden. Printet d. 7-11-2016.

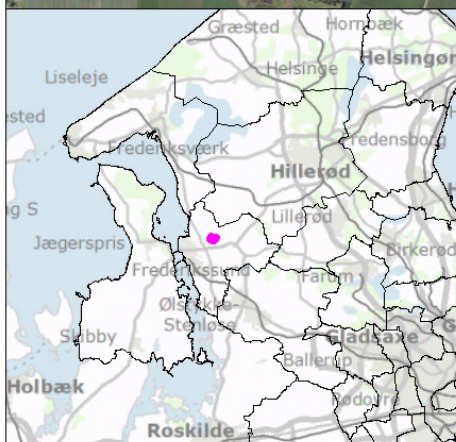
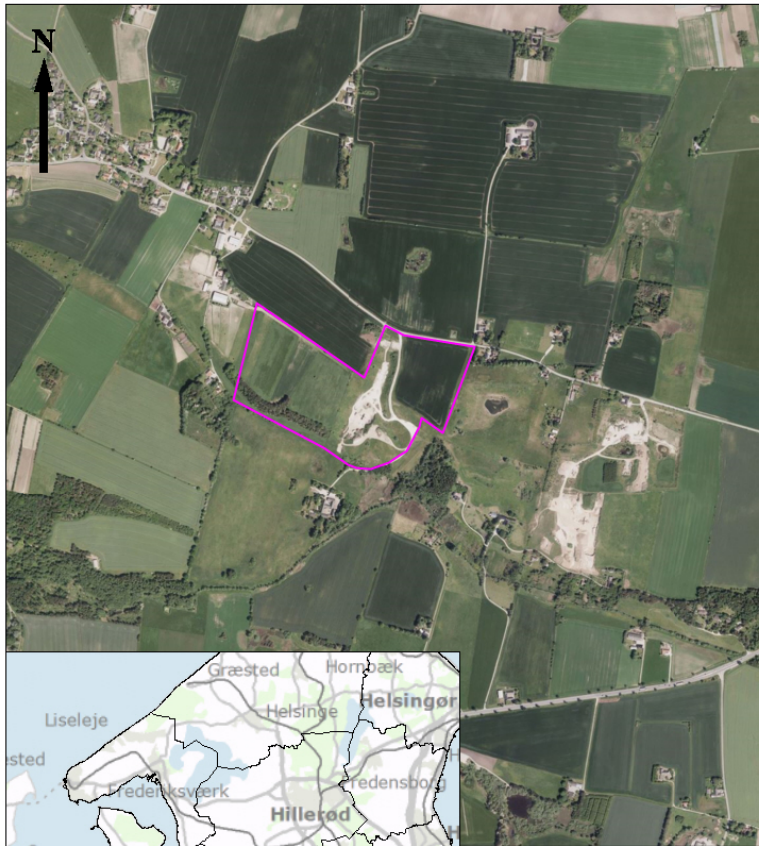
D4 Lyngstrup



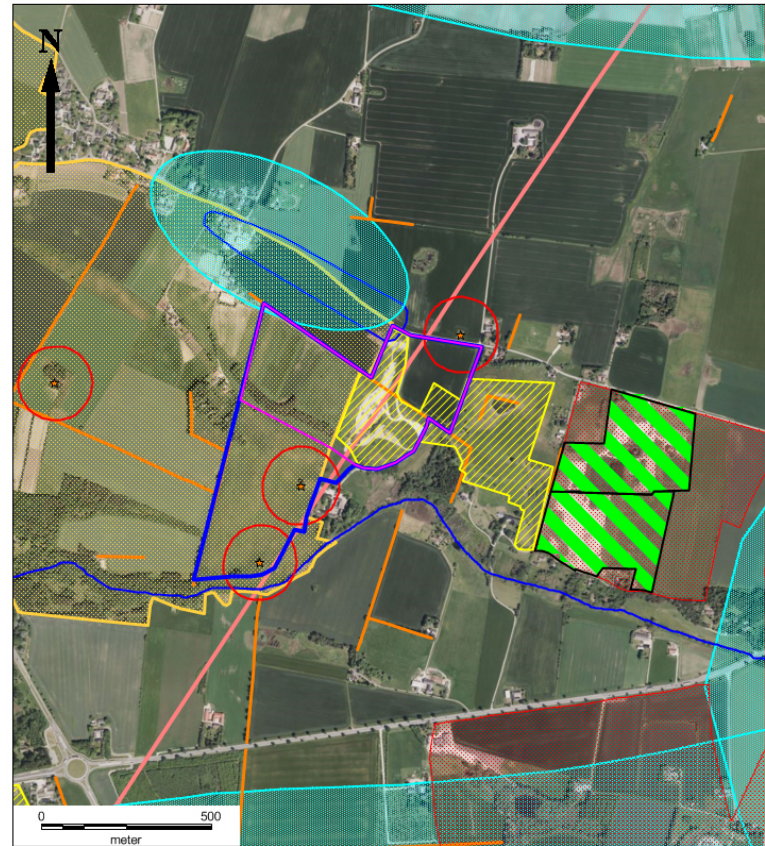
D4 Lyngstrup



Ryegård



Ryegård

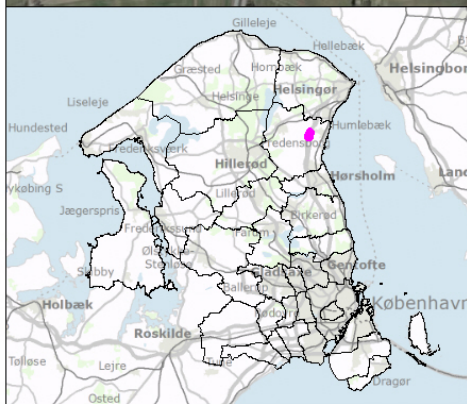


Signaturforklaring

- | | |
|---|------------------------------|
| Ryegård graveområde | Fredet gravhøj |
| Forslag til graveområde før miljøscreening og partshøring | 100 m beskyttelseslinje |
| Gammel råstofgrav | Planlagt højspændingsledning |
| Graveområde 2012 | Vandløb |
| Aktiv råstofgrav | Sten- el. jorddige |
| Bevaringsværdigt landskab | Grundvand invindingsoplånd |
| | Grundvand BNBO |



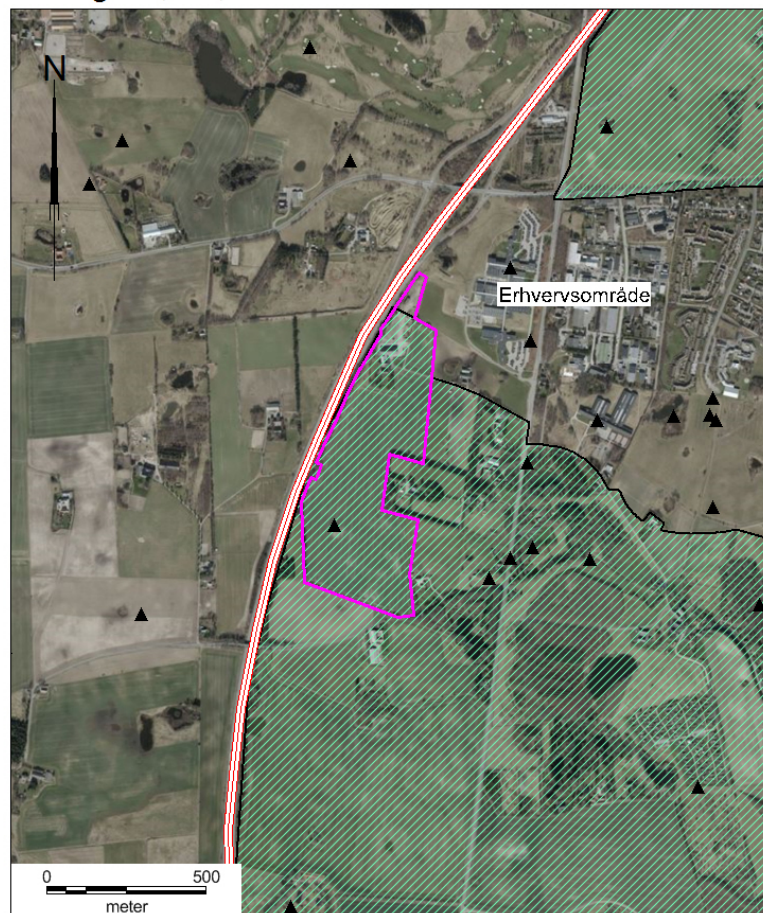
Holtegård



Kortet er fremstillet af Region Hovedstaden. Pirat d. 7-11-2016.

Fredensborg Kommune

Holtegård, 24,9 ha



Signaturforklaring

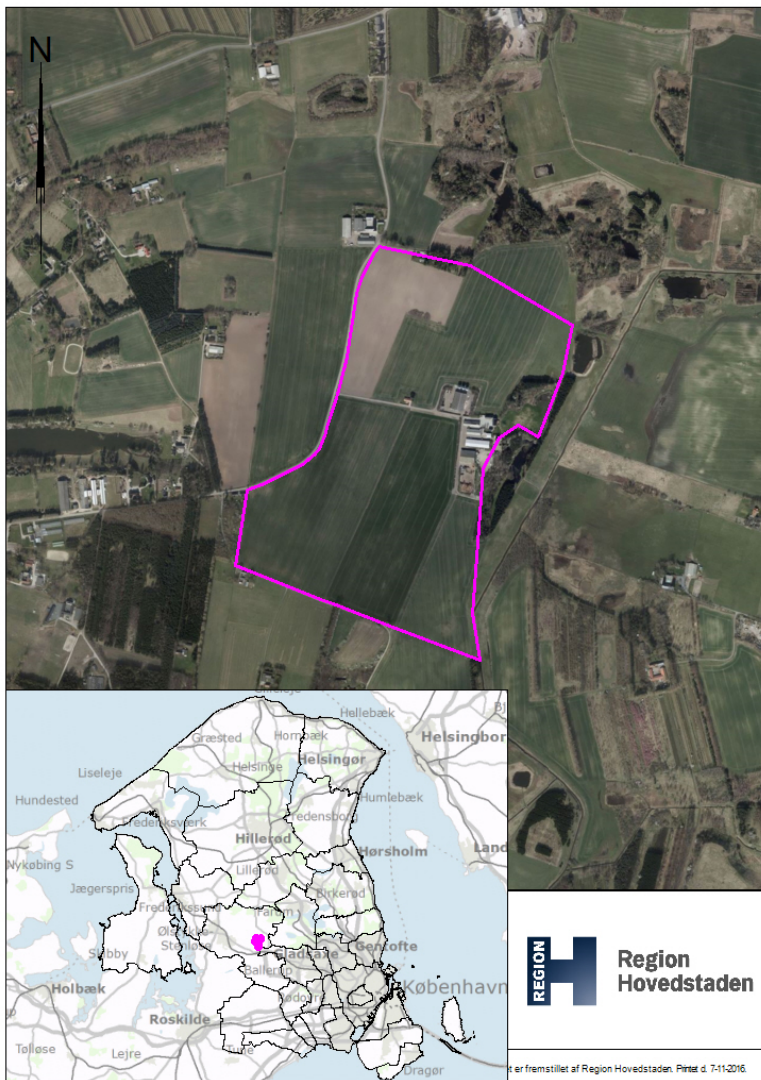
- Graveområde Holtegård
- Grønne områder - Kystkile
- Helsingørsmotorvejen
- Ikke-fredet fund el. fortidsminde

Kortet er fremstillet af Region Hovedstaden. Pirat d. 24-11-2016.

Region Hovedstaden

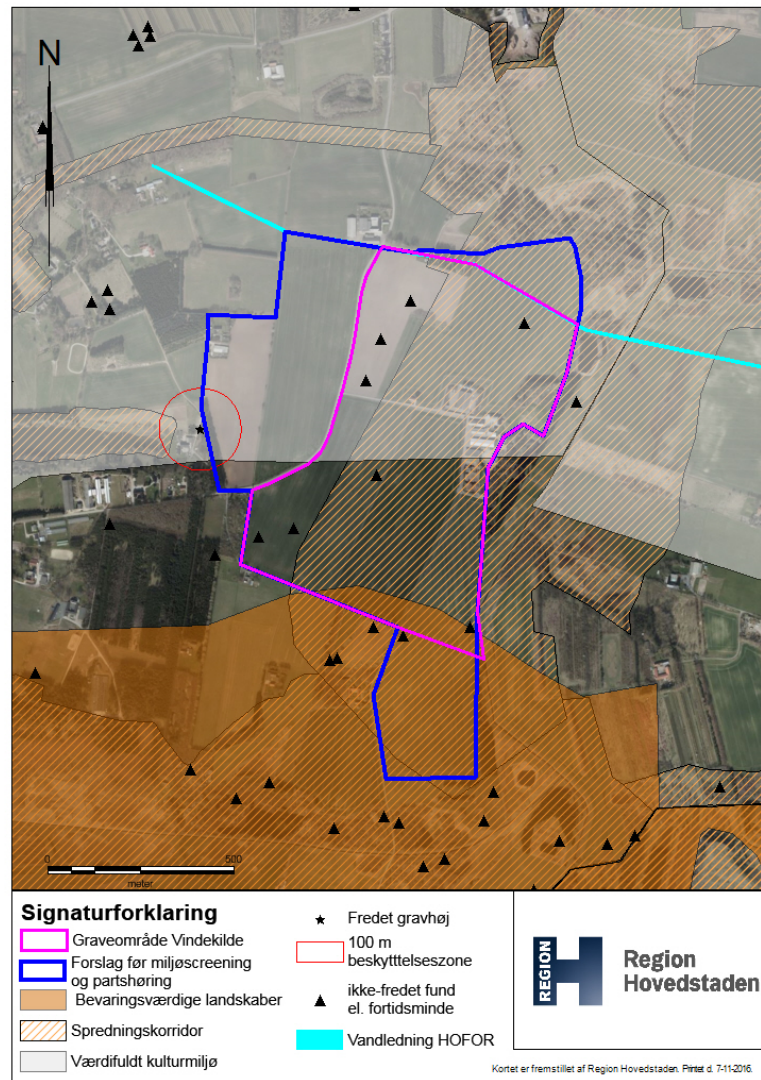
Mobilitet, Klima og Ressourcer

Vindekilde



Egedal Kommune

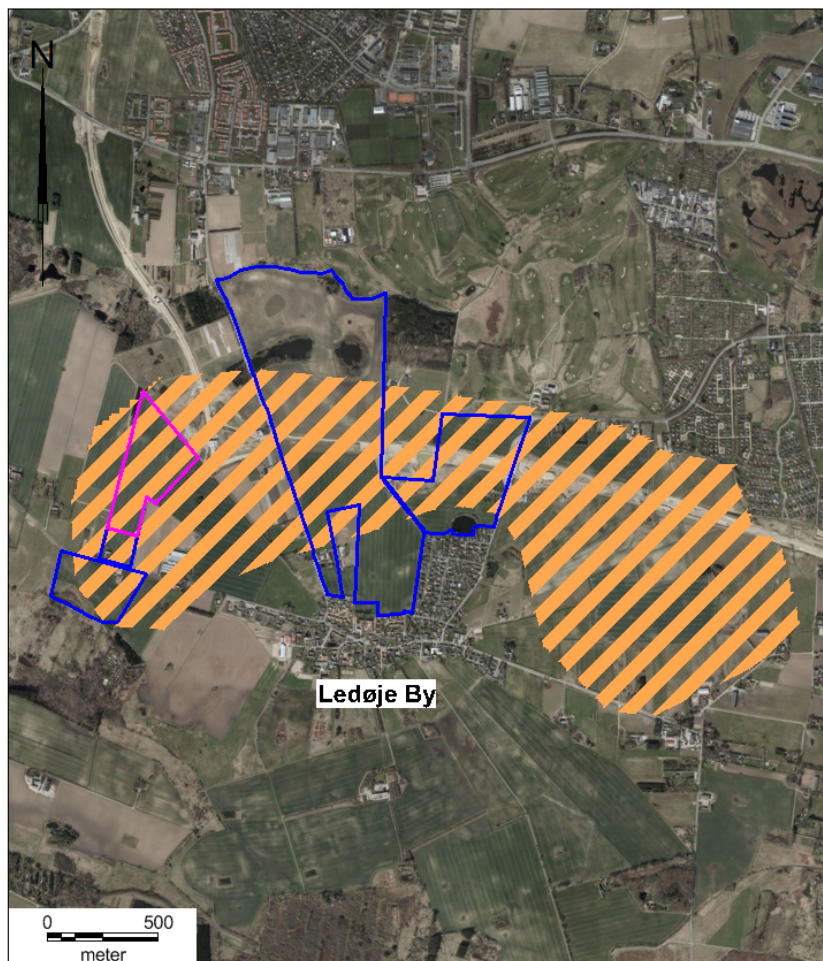
Vindekilde






Signaturforklaring

- Graveområde Vindekilde
- Forslag for miljøscreening og partshøring
- Bevaringsværdige landskaber
- Spredningskorridor
- Værdifuldt kulturmiljø
- ★ Fredet gravhøj
- 100 m beskyttelseszone
- ▲ ikke-fredet fund el. fortidsminde
- Vandledning HOFOR

Region Hovedstaden
Mobilitet, Klima og Ressourcer
Ledøje



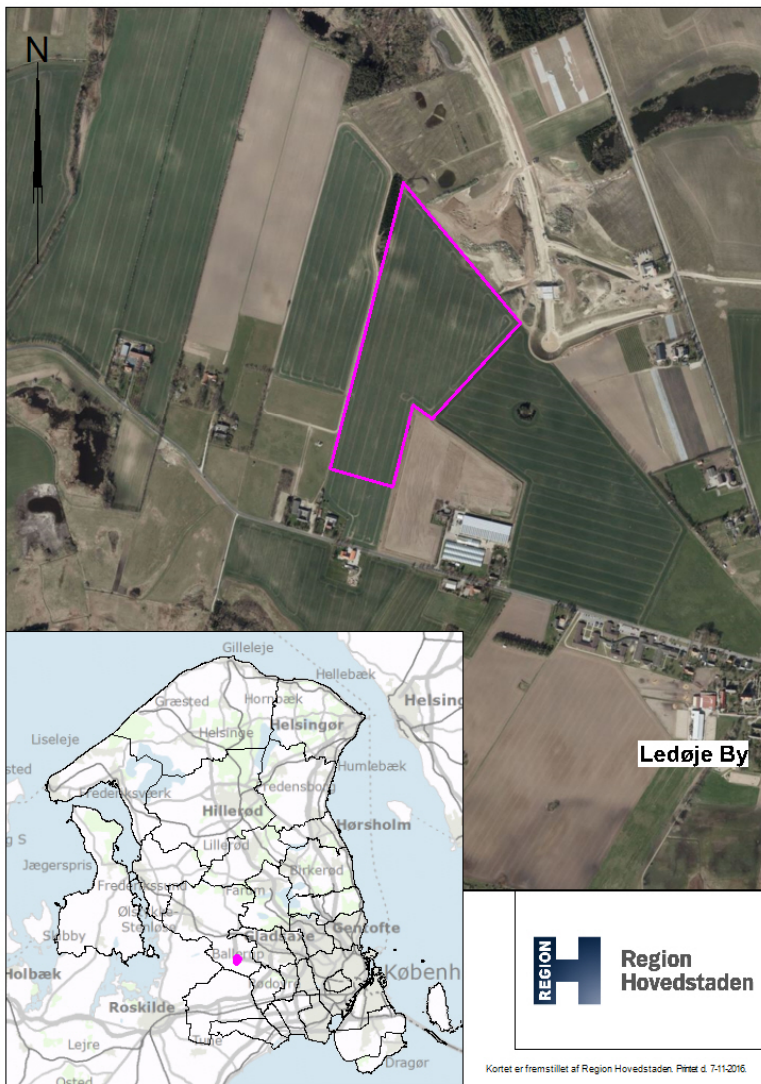
Signaturforklaring

-  Graveområde Ledøje Vest
-  Forslag før miljøscreening og partshøring
-  Interesseområde Råstofplan 2012

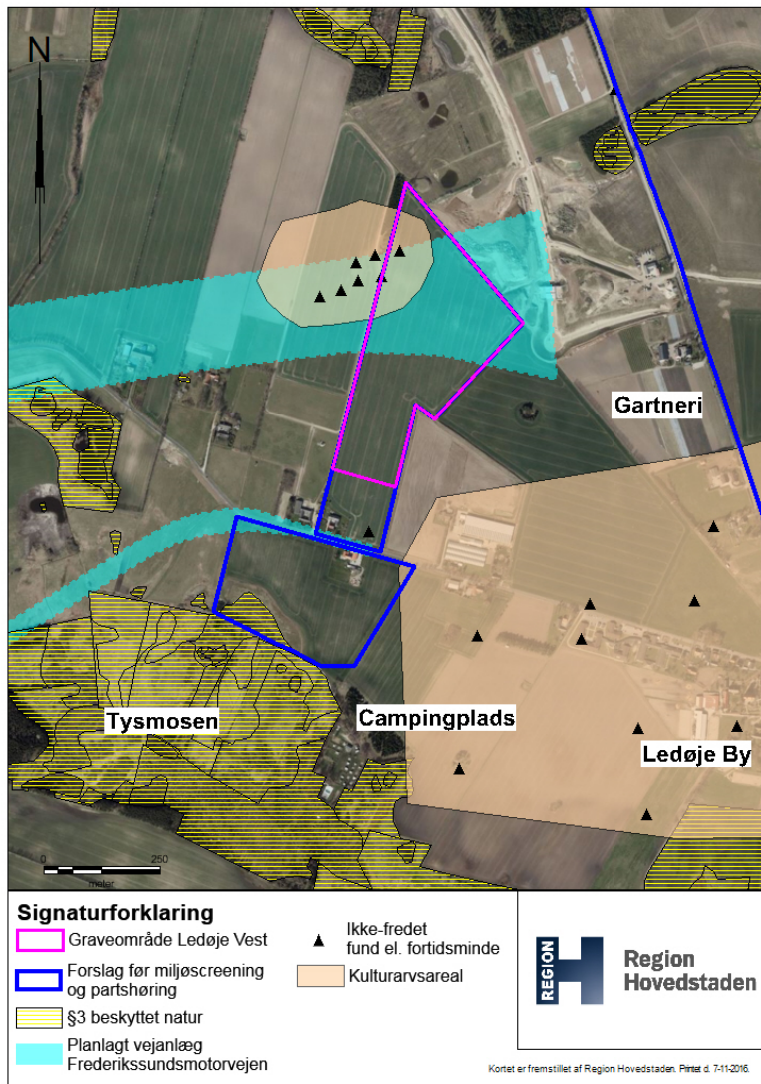


Kortet er fremstillet af Region Hovedstaden. Printet d. 7-11-2016.

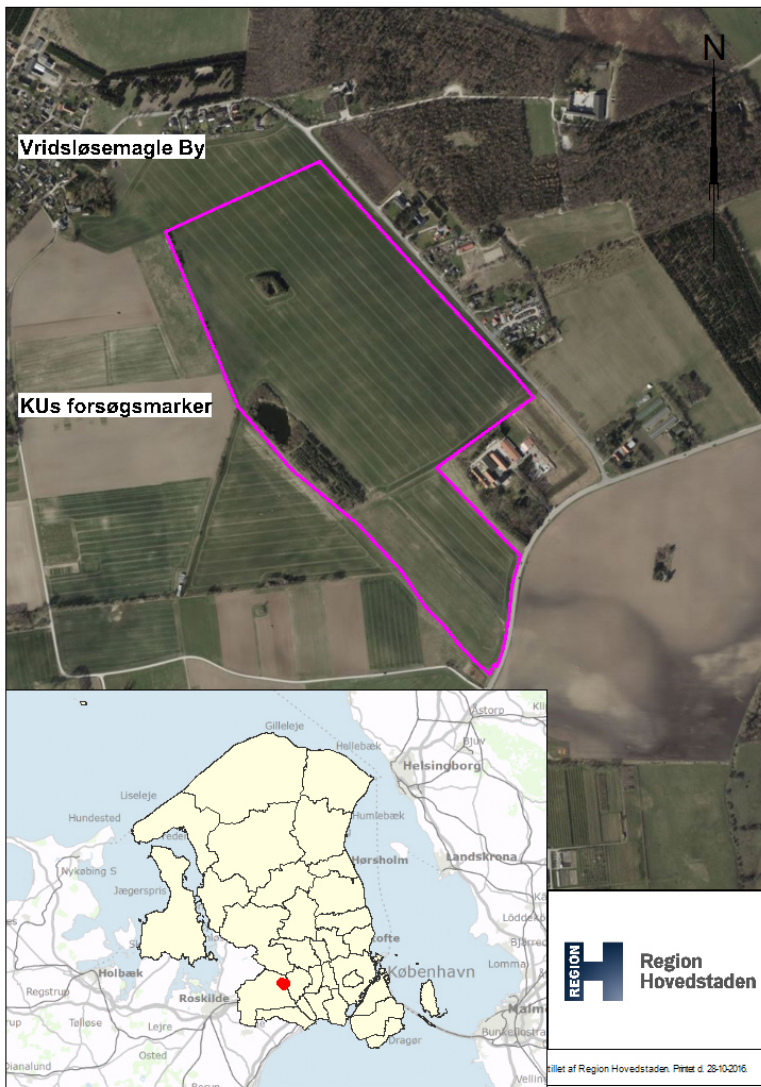
Ledøje Vest



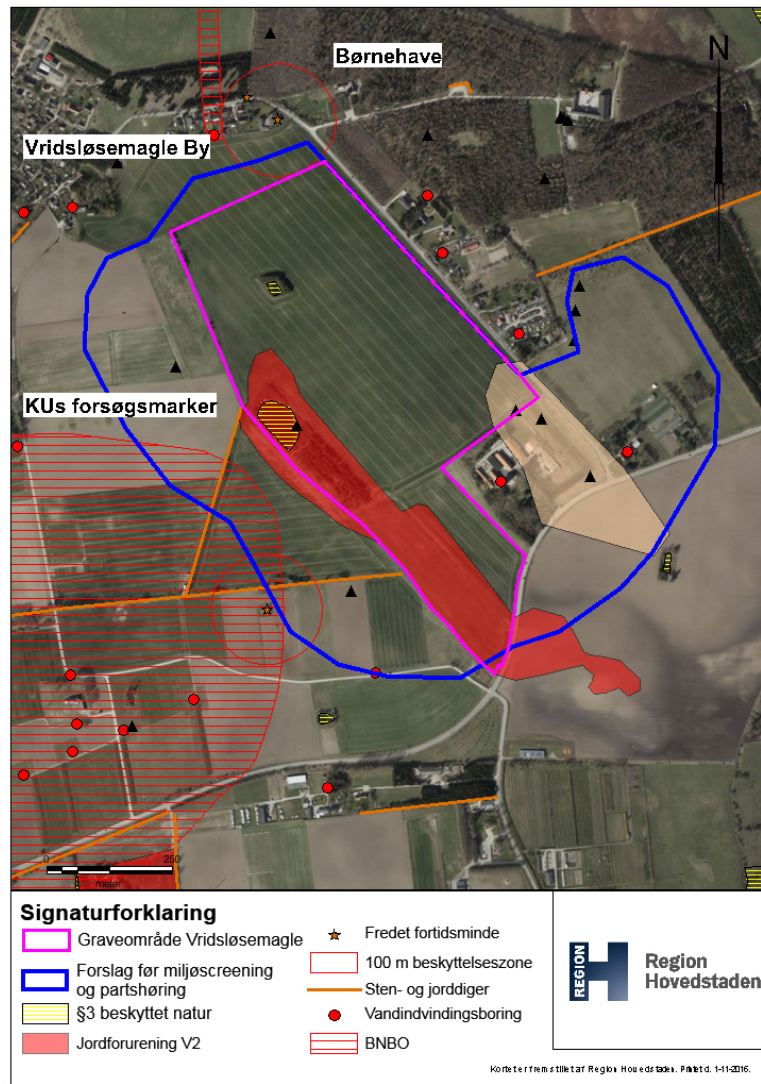
Ledøje Vest



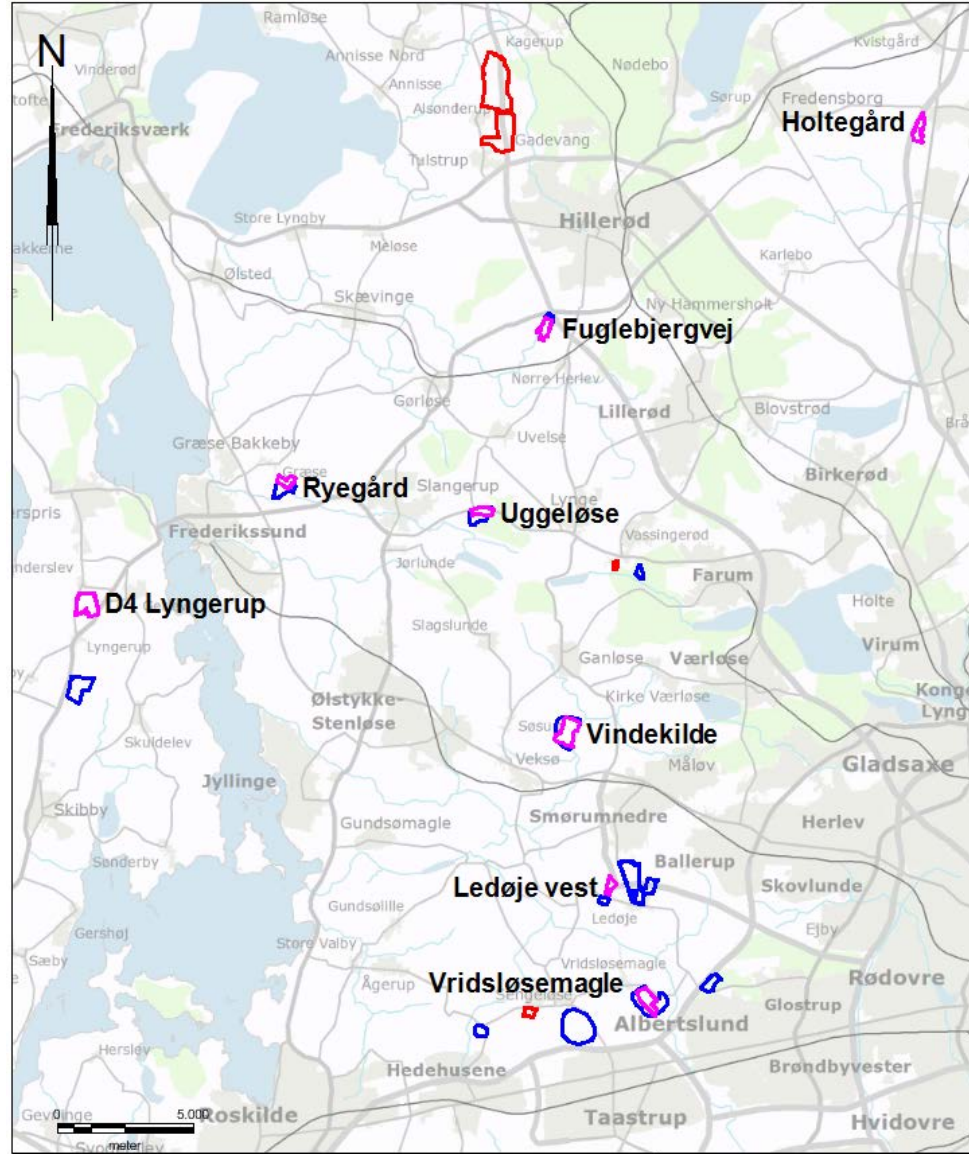
Vridsløsemagle



Vridsløsemagle

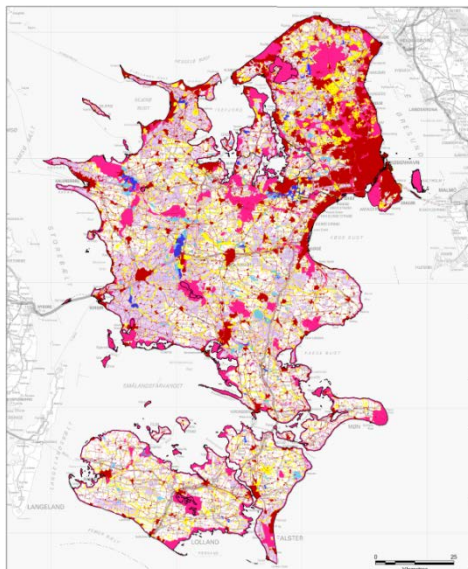


Forslag til ændringer af graveområder i Råstofplan 2016



Forslag til Råstofplan 2016

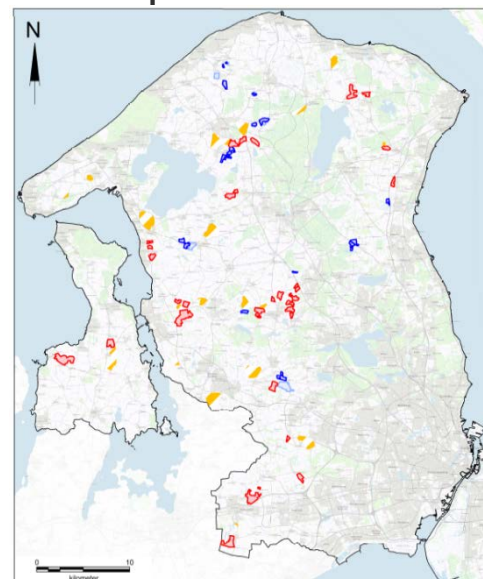
Arealinteresser



I RH er der:

- Mange arealinteresser og kamp om pladsen
- Mangel på kvalitetsmaterialer
- Fortsat behov for import af råstoffer

Råstofplan 2106



PLANLÆGNING	Råstofplan 2012	Råstofplan 2016
Antal graveområder (S&G)	31	32
Areal, ha.	1478	1357
Restressourcen	73 mio. m ³	74 mio. m ³
Forbrug (skøn)	5,3 mio. m ³ / år	5,5 mio. m ³ / år
Forbrug antal år	14	13,5