



Bilag 2

HR-TAL for Region Hovedstadens Psykiatri

Kvartalsrapport for 4. kvartal 2016

Produceret 9. marts 2017
af Dataenheden i Center for Økonomi
i samarbejde med Center for HR

Forord

HR-TAL publikationen viser fakta om regionens personale som personalesammensætning og demografi, sygefravær, personaleomsætning og tillidshverv. I publikationen kan der ses data fra januar 2014 til og med december 2016

Data vises så det er muligt at sammenligne regionens hospitaler og virksomheder og se udviklingen i regionen over tid.

Når det er relevant, er der tilføjet tabeller som understøtter et aktuelt HR-tema i regionen.

Publikationen indeholder både grafiske illustrationer og tabeloversigter og er målrettet til betjening af regionens politikere, direktioner, ledelser, øverste MED-udvalg og eksterne samarbejdspartnere.

Publikationen bliver udgivet fire gange om året, hvor den sidste publikation er en udvidet årsudgivelse.

1. Fakta om personalet

- Figur 1.A: Fordelingen ansættelser på medarbejdergrupper for Region Hovedstadens Psykiatri i december måned 2016
- Figur 1.B: Fordelingen ansættelser på ansættelsesformer for Region Hovedstadens Psykiatri i december måned 2016
- Tabel 1.C: Antal ansættelser og fuldtidstillinger for Region Hovedstadens Psykiatri på ansættelsesform i december måned 2016
- Tabel 1.D: Antal hoveder opgjort på organisation for Region Hovedstadens Psykiatri
- Figur 1.E: Antal hoveder fordelt på antallet af ansættelser for Region Hovedstadens Psykiatri - december måned 2016
- Figur 1.F: Aldersfordeling for alle ansatte på Region Hovedstadens Psykiatri i dec. 2011 (brede søjler) og dec. 2016 (tynde søjler) opdelt på køn
- Figur 1.G: Aldersfordeling for +55 på Region Hovedstadens Psykiatri i dec. 2011 (brede søjler) og dec. 2016 (tynde søjler) opdelt på køn
- Tabel 1.H: Aldersfordeling på medarbejdergruppe, faggruppe og køn for Region Hovedstadens Psykiatri i december måned 2016
- Tabel 1.I: Gennemsnitsalder og aldersfordeling på hoved- og fagstillingsgruppe og køn december måned 2016
- Figur 1.J: Andel deltidstillinger på Region Hovedstadens Psykiatri de seneste 3 år
- Figur 1.K: Andel deltidstillinger for Region Hovedstadens Psykiatri i forhold til Regionens målsætning
- Figur 1.L: Antal ansættelser og antal timer som deltidsstillinger udgør af det samlede antal timer i regionen i de seneste 3 år
- Tabel 1.M: Aldersfordeling for deltids- og fuldtidsansatte på hospitals- og virksomhedsområde i december måned 2016

2. Fakta om ledelse og tillidshverv

- Tabel 2.A: Ledelsesstruktur på organisation i december måned 2016
- Tabel 2.B: Ledelsesstruktur på organisation fordelt på køn i december måned 2016
- Figur 2.C: Tillidshverv på Region Hovedstadens Psykiatri i december måned 2016
- Tabel 2.D: Tillidshverv Region Hovedstadens Psykiatri opdelt på forhandlingsområde i december måned 2016

3. Personaleudvikling

- Tabel 3.A: Personaleomsætning på organisation de seneste 2 år
- Tabel 3.B: Personaleomsætning på medarbejder- og faggruppe i de seneste 2 år
- Figur 3.C: Udvikling i ansættelser og fuldtidsstillinger på Region Hovedstadens Psykiatri i de seneste 5 kvartaler
- Tabel 3.D: Udvikling i ansættelser og fuldtidsstillinger på hospitals- og virksomhedsområde de seneste 5 kvartaler
- Figur 3.E: Ændring i antal ansættelser og fuldtidsstillinger fra 4. kvartal 2015 til 4. kvartal 2016 på medarbejdergruppe
- Figur 3.F: Ændring i antal fuldtidsstillinger og ansættelser for Region Hovedstadens Psykiatri fra 4. kvartal 2015 til 4. kvartal 2016 for de 10 største fagstillingsgrupper
- Tabel 3.G: Udvikling i ansættelser og fuldtidsstillinger opgjort på medarbejder- og faggruppe for regionen samlet, i de seneste 5 kvartaler
- Tabel 3.H: Udvikling i ansættelser og fuldtidsstillinger opgjort på medarbejdergruppe for hvert afdeling, i de seneste 5 kvartaler

4. Fraværsstatistikker

- Figur 4.A: månedligt sygefravær for Region Hovedstadens Psykiatri til 1. januar 2014
- Figur 4.B: månedligt korttidssygefravær for Region Hovedstadens Psykiatri til 1. januar 2014
- Tabel 4.C: Nøgletal for sygefravær for Region Hovedstadens Psykiatri på medarbejder- og faggruppe i de seneste 12 måneder (01-01-16 til 31-12-16)
- Tabel 4.D: Nøgletal for sygefravær for Region Hovedstadens Psykiatri på medarbejder- og faggruppe i de seneste 12 måneder (01-01-16 til 31-12-16)
- Tabel 4.E: Sygefravær for Region Hovedstadens Psykiatri de sidste 8 kvartaler
- Tabel 4.F: Nøgletal for sygefravær på medarbejder- og faggruppe i de seneste 12 måneder (01-01-16 til 31-12-16)
- Figur 4.H: Hvor stor en andel af sygefraværet står de mest syge medarbejdere for i Region Hovedstadens Psykiatri i de seneste 12 måneder fra den 1. januar 2016 til den 31. december 2016
- Tabel 4.I: Hvor stor en andel af sygefraværet står de mest syge medarbejdere for i Region Hovedstadens Psykiatri i de seneste 12 måneder fra den 1. januar 2016 til den 31. december 2016

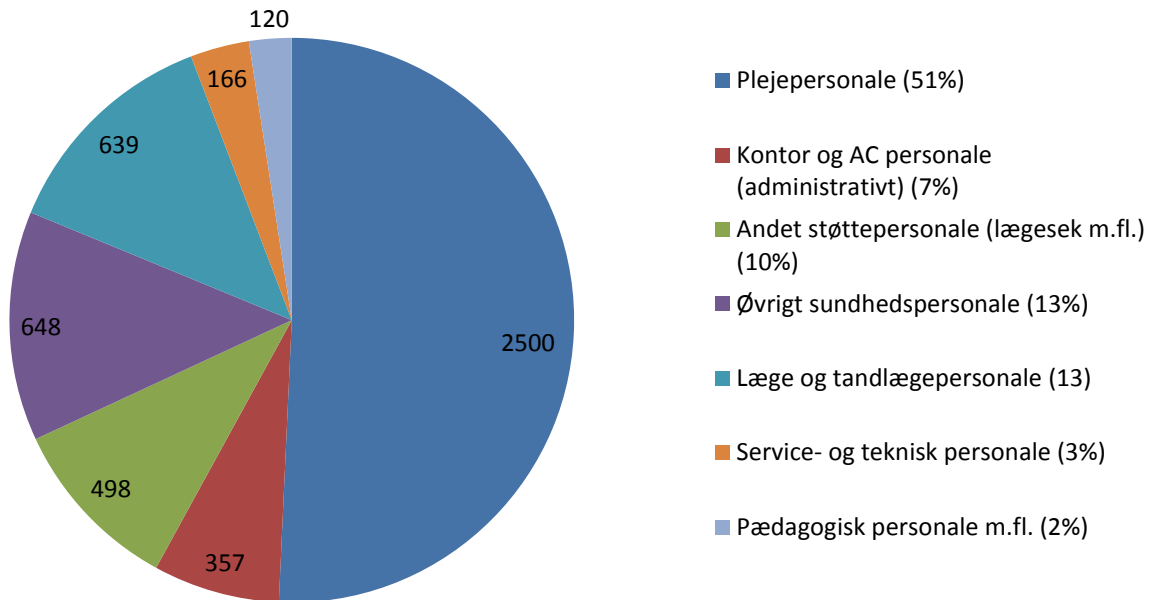
5. Fakta om arbejdsmiljø

- Figur 5.A: Udvikling antal ledere de sidste 4 år
- Tabel 5.B: Udvikling antal ledere på organisation de sidste 4 år
- Tabel 5.C: Udvikling antal ledere på medarbejder- og faggruppe de sidste 4 år
- Figur 5.D: Udvikling i erfaring for ledere de sidste 4 år
- Tabel 5.E: Udvikling leder erfaring på organisation de sidste 4 år
- Tabel 5.F: Udvikling leder erfaring på medarbejder- og faggruppe de sidste 4 år
- Tabel 5.G: Personaleomsætning opgjort på organisation for ledere på Region Hovedstadens Psykiatri de seneste 2 år
- Tabel 5.H: Personaleomsætning for ledere op på medarbejder- og faggruppe for Region Hovedstadens Psykiatri de seneste 2 år
- Tabel 5.I: Sygefravær på Hoved- og fagstillingsgruppe for ledere sidste 8 kvartaler
- Tabel 5.J: Nøgletal for sygefravær for ledere på medarbejder- og faggruppe i de seneste 12 måneder (01-01-16 til 31-12-16)
- Tabel 5.K: Nøgletal for sygefravær for ledere på organisation i de seneste 12 måneder (01-01-16 til 31-12-16)

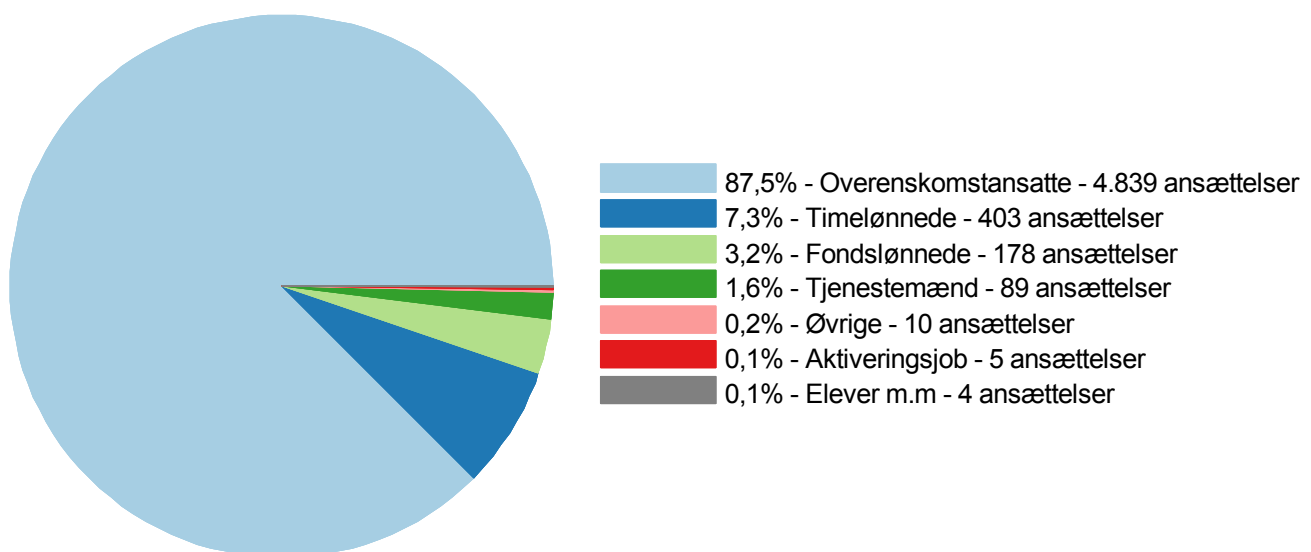
6. Årstabeller

- Tabel 6.A: Udviklingen i ansættelser opgjort på ansættelsesformer de seneste 3 år
- Tabel 6.B: Udviklingen i fuldtidsstillinger opgjort på ansættelsesformer de seneste 3 år
- Tabel 6.C: Udviklingen i antallet af ansættelser og fuldtidsstillinger i de seneste 3 år opgjort på hospitaler
- Tabel 6.D: Udviklingen i andelen af ansættelser og fuldtidsstillinger i de seneste 3 år mellem hospitalerne
- Tabel 6.E: Udviklingen i ansættelser og fuldtidsstillinger i de seneste 3 år opgjort på medarbejder- og faggrupper
- Tabel 6.F: Udviklingen i ansættelser og fuldtidsstillinger i de seneste 3 år opgjort på medarbejder- og faggrupper
- Tabel 6.G: Udviklingen i ansættelser og fuldtidsstillinger i de seneste 3 år opgjort på hospitaler og faggruppe
- Tabel 6.H: Ledere opgjort på hospitals- og virksomhedsområde i de seneste 3 år
- Tabel 6.I: Ledere opgjort på hospitals- og virksomhedsområde i de seneste 3 år
- Tabel 6.J: Ledere opgjort på hospitals- og virksomhedsområde og køn i december måned 2016

Figur 1.A: Fordelingen ansættelser på medarbejdergrupper for Region Hovedstadens Psykiatri i december måned 2016



Figur 1.B: Fordelingen ansættelser på ansættelsesformer for Region Hovedstadens Psykiatri i december måned 2016



Tabel 1.C: Antal ansættelser og fuldtidstillinger for Region Hovedstadens Psykiatri på ansættelsesform i december måned 2016

	Antal ansættelser								
	Akti- verings- job	Time- lønnede	Elever m.m.	Fonds- lønnede	Overens- komst- ansatte	Tjeneste- mænd	Øvrige	Heraf Ordinært ansatte (O+T)	I alt
Psykiatrisk Center Amager (afd.PVAAA2)	---	---	---	---	---	---	1	---	1
Psykiatrisk Center Amager (afd.PVAAAA)	---	1	---	---	488	3	---	491	492
Børne- og ungdomspsykiatrisk Center (afd	2	9	3	17	630	6	---	636	667
Psykiatrisk Center København (afd.PVCCC2)	---	---	---	55	---	---	---	---	55
Psykiatrisk Center København (afd.PVCCCC)	1	8	---	---	799	7	1	806	816
Psykiatrisk Center Bornholm	1	2	---	---	75	1	1	76	80
Psykiatrisk Center Frederiksbe	---	---	---	25	---	---	---	---	25
Psykiatrisk Center Frederiksberg	1	---	---	---	275	5	1	280	282
Psykiatrisk Center Hvidovre (afd.PVHHH2)	---	---	---	9	---	---	---	---	9
Psykiatrisk Center Hvidovre (afd.PVHHHH)	---	1	---	---	270	3	---	273	274
Psykiatrisk Center Sct. Hans (afd.PVKKK2)	---	---	---	22	---	---	---	---	22
Psykiatrisk Center Sct. Hans (afd.PVKKKK)	---	2	---	---	566	28	3	594	599
Psykiatrisk Center Ballerup (afd.PVMMG2)	---	---	---	23	---	---	---	---	23
Psykiatrisk Center Ballerup (afd.PVMMGG)	---	4	---	---	579	9	3	588	595
Psykiatrisk Center Nordsjælland	---	---	---	9	---	---	---	---	9
Psykiatrisk Center Nordsjællan	---	3	---	---	462	11	---	473	476
Psykiaterapeutisk Center Stolpegård	---	---	---	3	---	---	---	---	3
Stolpegård, Psykiaterapeutisk	---	5	---	---	92	2	---	94	99
Psykiatrisk Center Glostrup (afd.PVPPP2)	---	---	---	11	---	---	---	---	11
Psykiatrisk Center Glostrup (afd.PVPPPP)	---	---	1	---	442	7	---	449	450
RegH Psykiatri Administration (afd.PVUUU)	0	368	---	4	161	7	---	168	540
Region Hovedstadens Psykiatri i alt	5	403	4	178	4.839	89	10	4.928	5.528

	Antal fuldtidstillinger								
	Akti- verings- job	Time- lønnede	Elever m.m.	Fonds- lønnede	Overens- komst- ansatte	Tjeneste- mænd	Øvrige	Heraf Ordinært ansatte (O+T)	I alt
Psykiatrisk Center Amager (afd.PVAAA2)	---	---	---	---	---	---	1,0	---	1,0
Psykiatrisk Center Amager (afd.PVAAAA)	---	0,2	---	---	425,7	3,0	---	428,7	428,9
Børne- og ungdomspsykiatrisk Center (afd	1,6	1,8	2,4	15,7	590,9	6,0	---	596,9	618,6
Psykiatrisk Center København (afd.PVCCC2)	---	---	---	44,9	---	---	---	---	44,9
Psykiatrisk Center København (afd.PVCCCC)	0,8	1,1	---	---	728,8	6,4	1,0	735,2	738,2
Psykiatrisk Center Bornholm	0,1	0,9	---	---	63,7	0,5	1,0	64,2	66,1
Psykiatrisk Center Frederiksbe	---	---	---	22,8	---	---	---	---	22,8
Psykiatrisk Center Frederiksberg	0,8	---	---	---	256,4	5,0	1,0	261,4	263,2
Psykiatrisk Center Hvidovre (afd.PVHHH2)	---	---	---	7,3	---	---	---	---	7,3
Psykiatrisk Center Hvidovre (afd.PVHHHH)	---	0,1	---	---	244,5	3,0	---	247,5	247,6
Psykiatrisk Center Sct. Hans (afd.PVKKK2)	---	---	---	19,8	---	---	---	---	19,8
Psykiatrisk Center Sct. Hans (afd.PVKKKK)	---	0,2	---	---	524,3	27,3	2,1	551,6	553,8
Psykiatrisk Center Ballerup (afd.PVMMG2)	---	---	---	10,7	---	---	---	---	10,7
Psykiatrisk Center Ballerup (afd.PVMMGG)	---	1,0	---	---	537,9	9,0	2,6	546,9	550,5
Psykiatrisk Center Nordsjælland	---	---	---	8,5	---	---	---	---	8,5
Psykiatrisk Center Nordsjællan	---	0,7	---	---	423,9	10,6	---	434,5	435,2
Psykiaterapeutisk Center Stolpegård	---	---	---	2,1	---	---	---	---	2,1
Stolpegård, Psykiaterapeutisk	---	1,1	---	---	87,3	1,6	---	88,9	90,0
Psykiatrisk Center Glostrup (afd.PVPPP2)	---	---	---	11,0	---	---	---	---	11,0
Psykiatrisk Center Glostrup (afd.PVPPPP)	---	---	0,4	---	407,5	7,0	---	414,5	414,9
RegH Psykiatri Administration (afd.PVUUU)	0,5	104,3	---	3,5	157,0	6,8	---	163,8	272,1
Region Hovedstadens Psykiatri i alt	3,8	111,3	2,8	146,4	4.447,9	86,2	8,7	4.534,1	4.807,2

Antal ansættelser svarer til antallet af ansættelseskontrakter. En medarbejder kan godt have flere ansættelser.
Kolonnen 'Heraf Ordinært Ansatte (O+T)' er den samme definition af personale som bruges i HR-statistikkerne på <http://regi/statistik>.

Tabel 4.D Antal hoveder opgjort på organisation for Region Hovedstadens Psykiatri

	Antal hoveder	Antal hoveder med mere end 1 ansættelse	Hoveder med mere end 1 ansættelse pr. 1000 hoveder
Psykiatrisk Center Amager (afd.PVAAA2)	1	---	---
Psykiatrisk Center Amager (afd.PVAAAA)	492	---	---
Børne- og ungdomspsykiatrisk Center (afd	667	---	---
Psykiatrisk Center København (afd.PVCCC2)	55	---	---
Psykiatrisk Center København (afd.PVCCCC)	815	1	1,23
Psykiatrisk Center Bornholm	80	---	---
Psykiatrisk Center Frederiksbe	25	---	---
Psykiatrisk Center Frederiksberg	281	1	3,56
Psykiatrisk Center Hvidovre (afd.PVHHH2)	9	---	---
Psykiatrisk Center Hvidovre (afd.PVHHHH)	274	---	---
Psykiatrisk Center Sct. Hans (afd.PVKKK2)	22	---	---
Psykiatrisk Center Sct. Hans (afd.PVKKKK)	599	---	---
Psykiatrisk Center Ballerup (afd.PVMMG2)	23	---	---
Psykiatrisk Center Ballerup (afd.PVMMGG)	595	---	---
Psykiatrisk Center Nordsjælland	9	---	---
Psykiatrisk Center Nordsjællan	476	---	---
Psykoaterapeutisk Center Stolpegård	3	---	---
Stolpegård, Psykoaterapeutisk	99	---	---
Psykiatrisk Center Glostrup (afd.PVPPP2)	11	---	---
Psykiatrisk Center Glostrup (afd.PVPPPP)	450	---	---
RegH Psykiatri Administration (afd.PVUUU)	526	14	26,62
Region Hovedstadens Psykiatri i alt	5.353	173	32,32

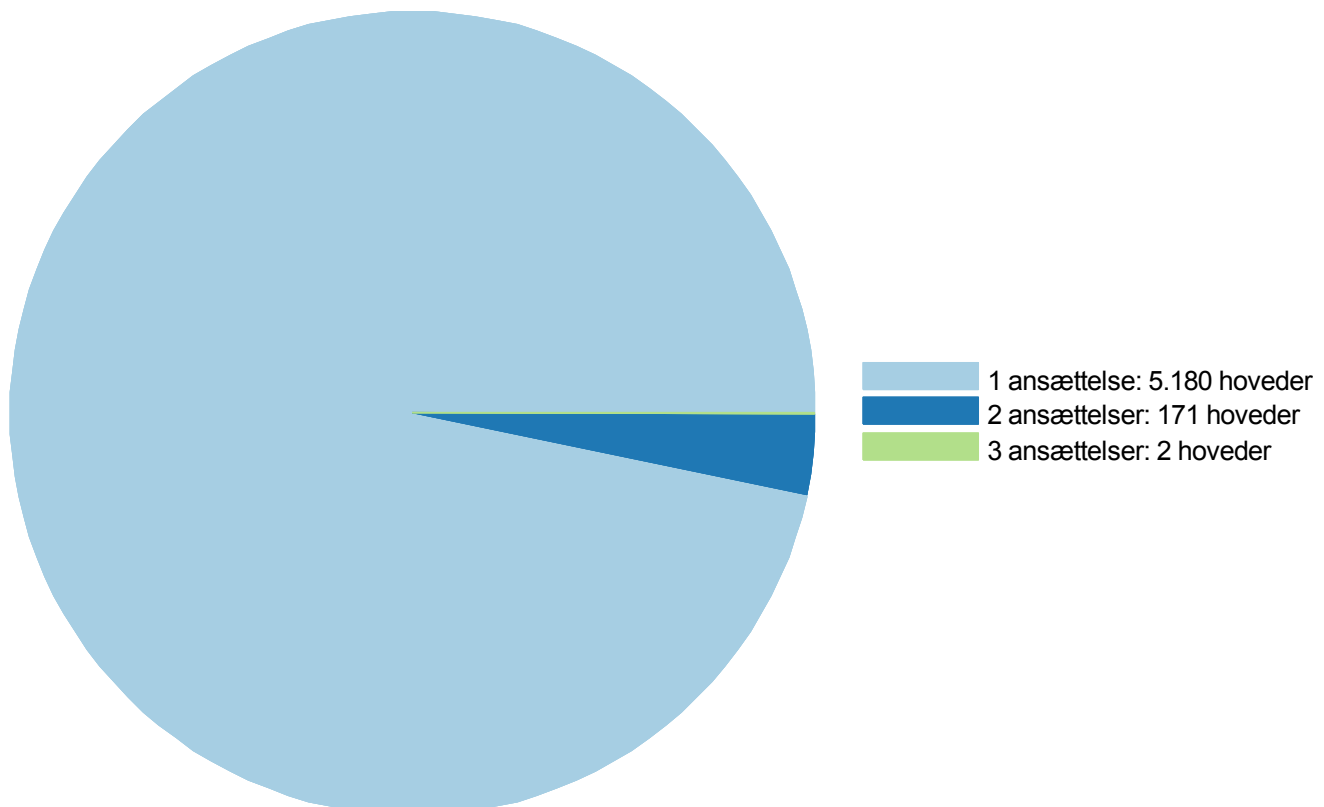
Tabellen opgør alle der har præsteret timer i den pågældene periode.

Antal ansættelser svarer til antallet af ansættelseskontrakter. En medarbejder kan godt have flere ansættelser.

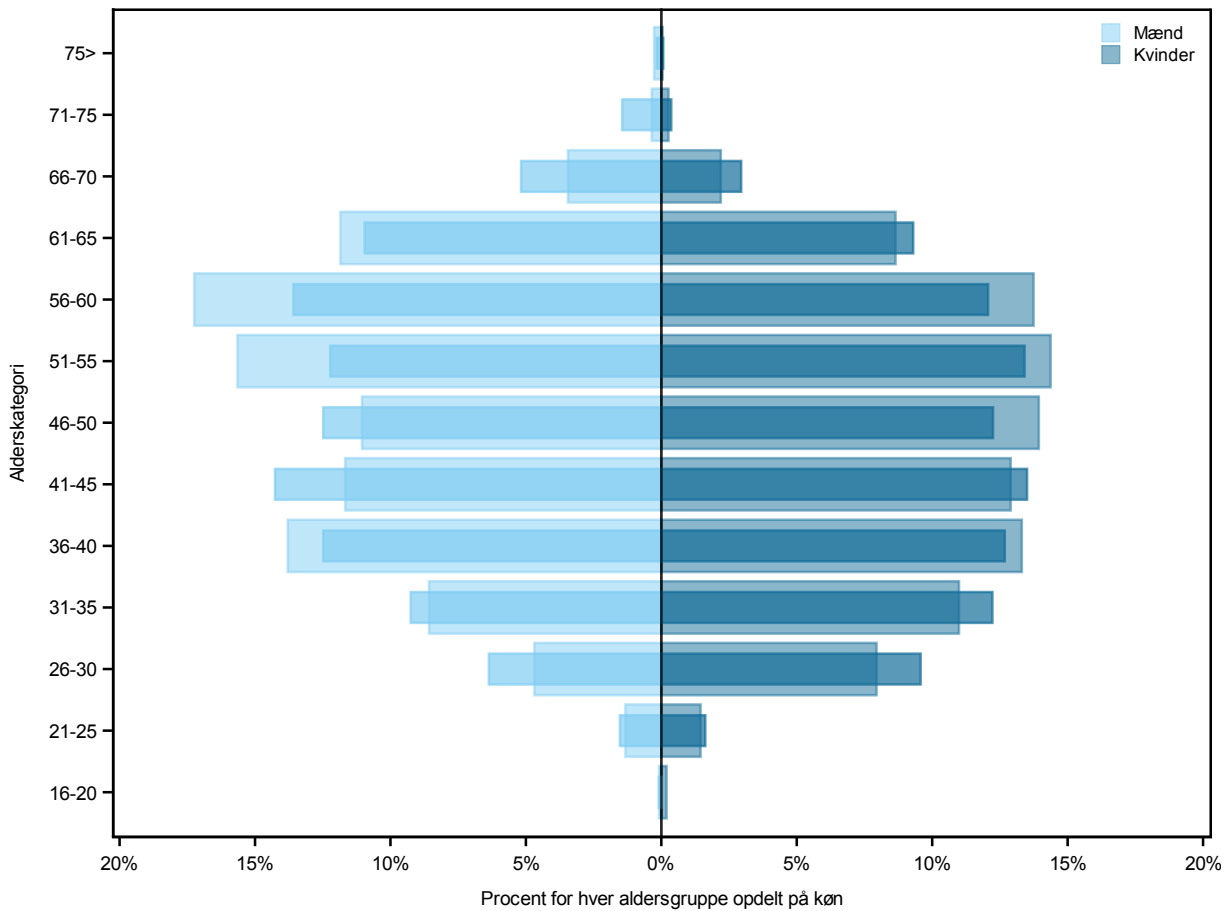
I totalen for regionen indgår personer med ansættelser på tværs af hospitaler og virksomheder, mens der på hospitaler og virksomheder kun indgår personer med ansættelse på det enkelte hospital/virksomhed.

Tabel 1.E: Antal hoveder fordelt på antallet af ansættelser for Region Hovedstadens Psykiatri - december måned 2016

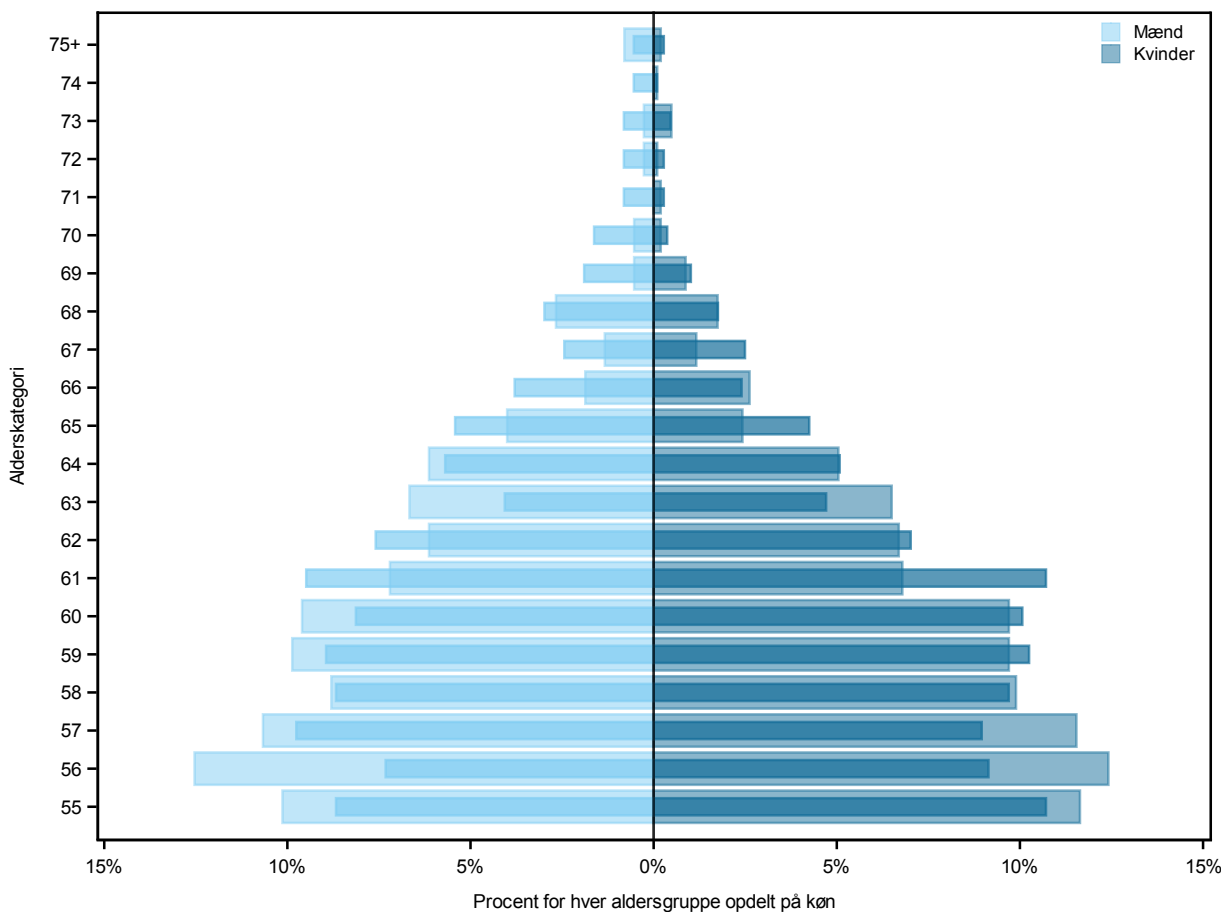
Statistikken indeholder kun personer der har leveret timer i den pågældene periode. Personer på orlov og lign. tæller ikke med.



Figur 1.F: Aldersfordeling for alle ansatte på Region Hovedstadens Psykiatri i dec. 2011 (brede søjler) og dec. 2016 (tynde søjler) opdelt på køn



Figur 1.G: Aldersfordeling for +55 på Region Hovedstadens Psykiatri i dec. 2011 (brede søjler) og dec. 2016 (tynde søjler) opdelt på køn



Tabel 1.H: Aldersfordeling på medarbejdergruppe, faggruppe og køn for Region Hovedstadens Psykiatri i december måned 2016

Medarbejdergruppe	Faggruppe	Antal ansættelser ultimo december 2016	Andel	Aldersgennemsnit ultimo december 2016	Aldersfordeling (%)					
					15-29 år	30-39 år	40-49 år	50-59 år	60-64 år	>=65 år
Læge- og tandlægepersonale	Lægepersonale	639	100,0%	45,8	7,2	30,7	24,9	21,3	7,8	8,1
	I alt	639	100,0%	45,8	7,2	30,7	24,9	21,3	7,8	8,1
Plejepersonale	Sygeplejerskepersonale	1.562	62,5%	44,4	14,9	23,9	25,0	25,0	8,8	2,4
	SOSU-personale	936	37,4%	49,6	6,2	15,5	23,8	35,0	14,2	5,2
	Vikarpersonale	2	0,1%	25,3	100,0	---	---	---	---	---
	I alt	2.500	100,0%	46,3	11,7	20,7	24,5	28,8	10,8	3,5
Øvrigt sundhedspersonale	Fysioterapeutpersonale	94	14,5%	43,2	11,7	33,0	24,5	21,3	8,5	1,1
	Ergoterapeutpersonale	130	20,1%	43,0	12,3	30,8	28,5	20,0	7,7	0,8
	Bioanalytikerpersonale	10	1,5%	52,6	---	---	30,0	70,0	---	---
	Sundhedsfagligt AC-personale	410	63,3%	41,9	10,2	40,0	30,2	11,0	5,1	3,4
	Andet sundhedspersonale	4	0,6%	52,3	---	25,0	25,0	25,0	---	25,0
	I alt	648	100,0%	42,5	10,6	36,4	29,0	15,3	6,0	2,6
Pædagogisk personale m.fl.	Pædagogisk personale	120	100,0%	47,1	4,2	21,7	32,5	30,8	8,3	2,5
	I alt	120	100,0%	47,1	4,2	21,7	32,5	30,8	8,3	2,5
Service- og teknisk personale	Servicepersonale	91	54,8%	51,3	1,1	12,1	28,6	34,1	24,2	---
	Portørpersonale	3	1,8%	54,2	---	---	---	100,0	---	---
	Køkkenpersonale	33	19,9%	43,3	12,1	30,3	27,3	27,3	3,0	---
	Teknisk personale	39	23,5%	51,6	2,6	15,4	15,4	46,2	10,3	10,3
	I alt	166	100,0%	49,8	3,6	16,3	24,7	36,7	16,3	2,4
Administrativt personale	Kontor- og IT-personale	153	17,9%	48,1	7,8	15,7	28,8	28,8	16,3	2,6
	Administrativt AC-personale	204	23,9%	43,8	7,4	35,3	27,9	19,1	7,8	2,5
	Lægeseekretærpersonale	356	41,6%	48,4	2,5	19,7	32,6	32,0	8,4	4,8
	Socialrådgiverpersonale	142	16,6%	47,6	5,6	29,6	21,8	19,7	16,9	6,3
	I alt	855	100,0%	47,1	5,1	24,3	29,0	26,3	11,1	4,1
Region Hovedstadens Psykiatri i alt		4.928		46,0	9,4	24,6	26,1	25,9	10,0	4,0

Statistikken indeholder ordinært ansatte på tjenestemand- og overenskomstvilkår. Det betyder, at elever, timelønnede, aktiveringsordninger og fondsaflønnede samt politikere/honorarlønnede mv. ikke indgår.

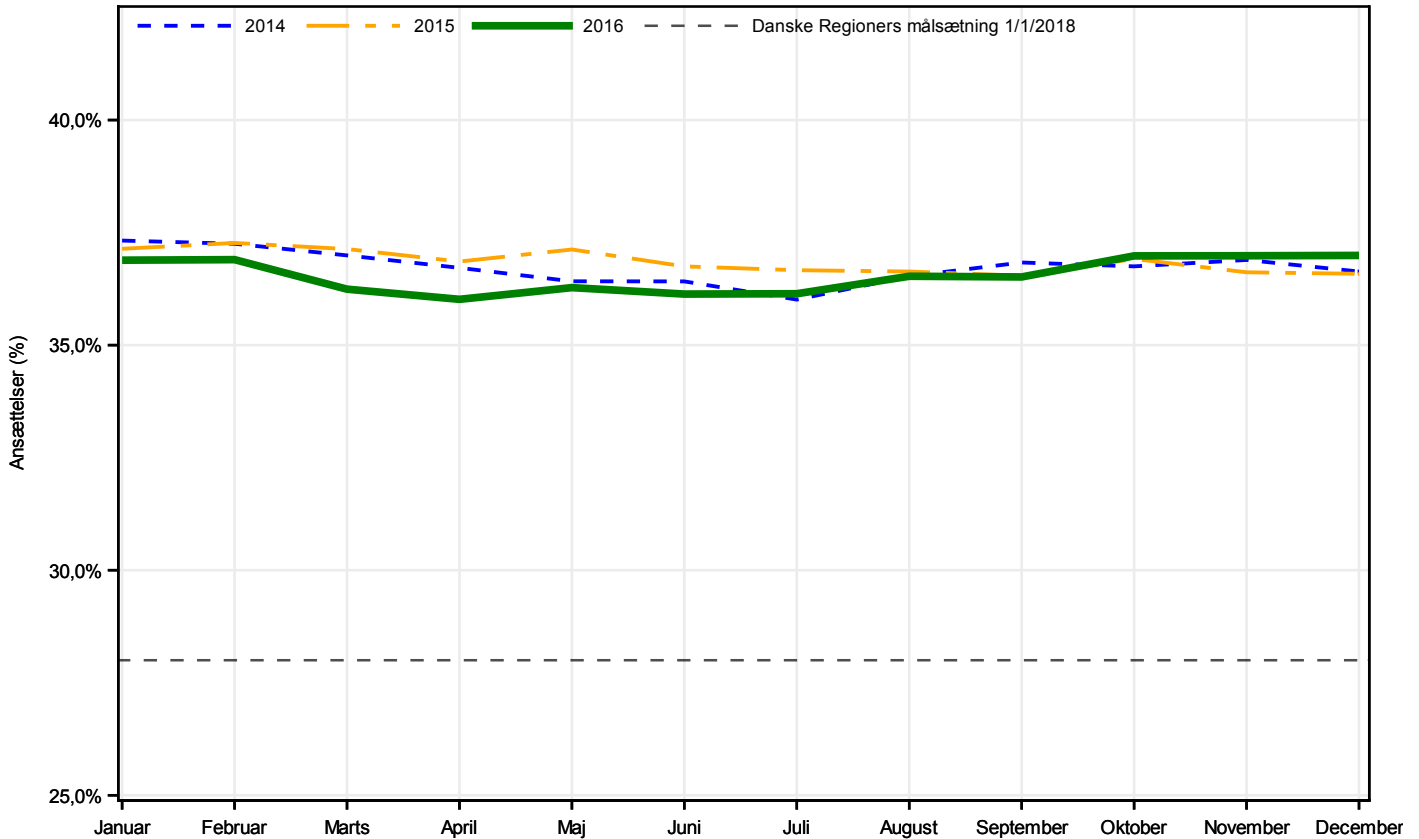
Kolonnen Antal Ansættelser defineres som 'Ordinært Ansatte (O+T)', og er den samme definition af personale som bruges i HR-statistikkerne på <http://regi/statistik>.

Tabel 1.1: Gennemsnitsalder og aldersfordeling på hoved- og fagstillingsgruppe og køn december måned 2016

Medarbejdergruppe	Faggruppe	Køn	Antal ansættelser ultimo december 2016	Alders gennemsnit ultimo december 2016	Aldersfordeling (%)					
					15-29 år	30-39 år	40-49 år	50-59 år	60-64 år	>=65 år
Læge- og tandlægepersonale	Lægepersonale	Mænd	199	48,2	7,5	26,6	20,1	22,6	9,5	13,6
		Kvinder	440	44,7	7,0	32,5	27,0	20,7	7,0	5,7
	I alt		639	45,8	7,2	30,7	24,9	21,3	7,8	8,1
Plejepersonale	Sygeplejerskepersonale	Mænd	189	47,9	7,9	19,0	26,5	29,1	12,7	4,8
		Kvinder	1.373	43,9	15,9	24,5	24,8	24,5	8,2	2,1
	SOSU-personale	Mænd	263	49,3	6,8	15,6	25,5	33,5	12,2	6,5
		Kvinder	673	49,7	5,9	15,5	23,2	35,7	15,0	4,8
	Vikarpersonale	Kvinder	2	25,3	100,0	---	---	---	---	---
	I alt		2.500	46,3	11,7	20,7	24,5	28,8	10,8	3,5
Øvrigt sundhedspersonale	Fysioterapeutpersonale	Mænd	15	38,6	33,3	20,0	33,3	13,3	---	---
		Kvinder	79	44,0	7,6	35,4	22,8	22,8	10,1	1,3
	Ergoterapeutpersonale	Mænd	17	40,9	17,6	41,2	29,4	5,9	5,9	---
		Kvinder	113	43,3	11,5	29,2	28,3	22,1	8,0	0,9
	Bioanalytikerpersonale	Mænd	1	57,5	---	---	---	100,0	---	---
		Kvinder	9	52,1	---	---	33,3	66,7	---	---
	Sundhedsfagligt AC-personale	Mænd	80	46,0	5,0	32,5	31,3	12,5	11,3	7,5
		Kvinder	330	40,9	11,5	41,8	30,0	10,6	3,6	2,4
	Andet sundhedspersonale	Mænd	1	36,1	---	100,0	---	---	---	---
		Kvinder	3	57,7	---	---	33,3	33,3	---	33,3
	I alt		648	42,5	10,6	36,4	29,0	15,3	6,0	2,6
Pædagogisk personale m.fl.	Pædagogisk personale	Mænd	60	48,0	3,3	21,7	30,0	30,0	10,0	5,0
		Kvinder	60	46,2	5,0	21,7	35,0	31,7	6,7	---
		I alt		120	47,1	4,2	21,7	32,5	30,8	8,3
Service- og teknisk personale	Servicepersonale	Mænd	31	50,8	---	12,9	32,3	35,5	19,4	---
		Kvinder	60	51,6	1,7	11,7	26,7	33,3	26,7	---
	Portørpersonale	Mænd	1	56,4	---	---	---	100,0	---	---
		Kvinder	2	53,1	---	---	---	100,0	---	---
	Køkkenpersonale	Mænd	2	32,4	50,0	---	50,0	---	---	---
		Kvinder	31	44,0	9,7	32,3	25,8	29,0	3,2	---
	Teknisk personale	Mænd	35	51,5	2,9	17,1	14,3	45,7	11,4	8,6
		Kvinder	4	52,9	---	---	25,0	50,0	---	25,0
	I alt		166	49,8	3,6	16,3	24,7	36,7	16,3	2,4
Administrativt personale	Kontor- og IT-personale	Mænd	30	46,7	6,7	16,7	33,3	30,0	10,0	3,3
		Kvinder	123	48,5	8,1	15,4	27,6	28,5	17,9	2,4
	Administrativt AC-personale	Mænd	73	47,5	2,7	26,0	30,1	24,7	12,3	4,1
		Kvinder	131	41,8	9,9	40,5	26,7	16,0	5,3	1,5
	Lægeseekretærpersonale	Kvinder	356	48,4	2,5	19,7	32,6	32,0	8,4	4,8
	Socialrådgiverpersonale	Mænd	22	50,4	4,5	18,2	27,3	13,6	27,3	9,1
		Kvinder	120	47,1	5,8	31,7	20,8	20,8	15,0	5,8
	I alt		855	47,1	5,1	24,3	29,0	26,3	11,1	4,1
Region Hovedstadens Psykiatri i alt			4.928	46,0	9,4	24,6	26,1	25,9	10,0	4,0

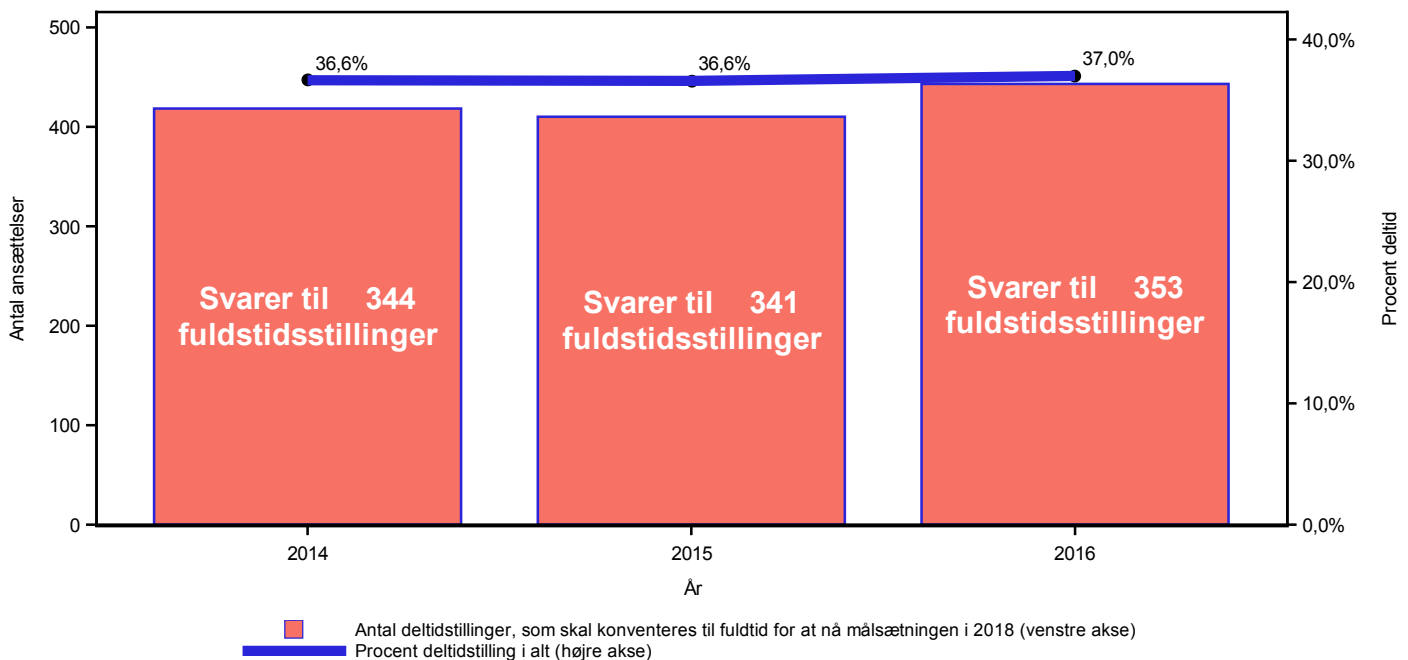
Statistikken indeholder ordinært ansatte på tjenestemand- og overenskomstvilkår. Det betyder, at elever, timelønnede, aktiveringsordninger og fondsaflynnede samt politikere/honorarlønnede mv. ikke indgår. Kolonnen 'Antal Ansættelser' defineres som 'Ordinært Ansatte (O+T)', og er den samme definition af personale som bruges i HR-statistikkerne på <http://regi/statistik>.

Figur 1.J: Andel deltidstillinger på Region Hovedstadens Psykiatri de seneste 3 år



Grafen viser hvor stor en andel af personalet som er ansat i en deltidstilling.

Figur 1.K: Andel deltidstillinger for Region Hovedstadens Psykiatri i forhold til Regionens målsætning



Søjlerne viser antallet af deltidstillinger der skal konverteres til fuldtidstillinger for at nå 2018 målsætningen på maks. 28% deltidsansatte
Tallene i søjlerne viser det tilsvarende antal fuldtidsstillinger

Bemærk at omregningen til fuldtidsstillinger er beregnet ud fra det gennemsnitlige antal timer der leveres af en deltidstilling.
Procenttallet over søjlerne viser hvor stor en andel af ansættelserne der er deltidstillinger (højre akse)

De faktiske tal for fordelingen af deltid og fuldtidstillinger er som følger

	Fuldtid	Deltid
2014:	3.070	1.775
2015:	3.030	1.748
2016:	3.105	1.823

Tabel 1.L: Antal ansættelser og antal timer som deltidsstillinger udgør af det samlede antal timer i regionen i de seneste 3 år

Måned	År					
	2014		2015		2016	
	Ansættelser (%)	Fuldtidstillinger (%)	Ansættelser (%)	Fuldtidstillinger (%)	Ansættelser (%)	Fuldtidstillinger (%)
Januar	37,3	32,9	37,1	32,5	36,9	32,2
Februar	37,3	32,6	37,3	32,4	36,9	32,2
Marts	37,0	32,6	37,1	32,4	36,2	31,8
April	36,7	32,3	36,9	32,2	36,0	31,6
Maj	36,4	32,2	37,1	32,5	36,3	31,8
Juni	36,4	32,1	36,7	32,2	36,1	31,6
Juli	36,0	31,8	36,7	32,2	36,1	31,5
August	36,5	31,9	36,6	32,3	36,5	31,6
September	36,8	32,1	36,5	31,9	36,5	31,6
Oktober	36,7	32,3	36,9	32,3	37,0	32,1
November	36,9	32,4	36,6	32,2	37,0	32,0
December	36,6	32,1	36,6	32,3	37,0	32,0

Fuldtidstillinger viser hvor stor en andel af det samlede timeforbrug deltidsstillinger bidrager med. F.eks. lægges 32,0% af det samlet antal timer i regionen, af deltidsansatte i december måned 2016.

Tabel 1.M: Aldersfordeling for deltids- og fuldtidsansatte på organisation i december måned 2016

		Aldersfordeling (%)								
		Antal ansættelser ultimo december 2016	Andel	Alders-gennem-snit ultimo december 2016	15-29 år	30-39 år	40-49 år	50-59 år	60-64 år	>=65 år
Børne- og ungdomspsykiatrisk Center (afd)	Deltidsansatte	177	27,8%	43,8	12,4	29,4	24,3	24,9	6,2	2,8
	Fuldtidsansatte	459	72,2%	42,4	12,2	31,6	30,5	19,2	4,6	2,0
	I alt	636	100,0%	42,8	12,3	31,0	28,8	20,8	5,0	2,2
Psykiatrisk Center Amager (afd.PVAAAA)	Deltidsansatte	233	47,5%	46,3	15,0	24,0	18,5	18,9	16,7	6,9
	Fuldtidsansatte	258	52,5%	44,2	8,5	34,9	23,3	21,7	6,6	5,0
	I alt	491	100,0%	45,2	11,6	29,7	21,0	20,4	11,4	5,9
Psykiatrisk Center Ballerup (afd.PVMMGG)	Deltidsansatte	218	37,1%	45,7	7,3	26,6	29,4	25,7	8,3	2,8
	Fuldtidsansatte	370	62,9%	42,5	15,4	32,7	23,8	18,9	7,0	2,2
	I alt	588	100,0%	43,7	12,4	30,4	25,9	21,4	7,5	2,4
Psykiatrisk Center Bornholm	Deltidsansatte	42	55,3%	52,2	2,4	9,5	23,8	42,9	7,1	14,3
	Fuldtidsansatte	34	44,7%	47,6	8,8	14,7	32,4	35,3	5,9	2,9
	I alt	76	100,0%	50,1	5,3	11,8	27,6	39,5	6,6	9,2
Psykiatrisk Center Frederiksberg	Deltidsansatte	99	35,4%	47,2	8,1	21,2	26,3	24,2	16,2	4,0
	Fuldtidsansatte	181	64,6%	46,1	8,3	23,8	27,6	28,7	8,3	3,3
	I alt	280	100,0%	46,5	8,2	22,9	27,1	27,1	11,1	3,6
Psykiatrisk Center Glostrup (afd.PVPPPP)	Deltidsansatte	153	34,1%	50,3	5,2	15,7	20,3	34,0	19,0	5,9
	Fuldtidsansatte	296	65,9%	45,4	8,4	28,0	26,7	25,0	10,1	1,7
	I alt	449	100,0%	47,1	7,3	23,8	24,5	28,1	13,1	3,1
Psykiatrisk Center Hvidovre (afd.PVHHHH)	Deltidsansatte	94	34,4%	45,8	12,8	21,3	24,5	31,9	6,4	3,2
	Fuldtidsansatte	179	65,6%	44,0	9,5	29,6	30,7	22,3	6,1	1,7
	I alt	273	100,0%	44,6	10,6	26,7	28,6	25,6	6,2	2,2
Psykiatrisk Center København (afd.PVCCCC)	Deltidsansatte	348	43,2%	46,4	14,1	21,8	21,8	21,0	12,6	8,6
	Fuldtidsansatte	458	56,8%	45,6	7,9	26,6	27,5	27,5	7,2	3,3
	I alt	806	100,0%	45,9	10,5	24,6	25,1	24,7	9,6	5,6
Psykiatrisk Center Nordsjælland	Deltidsansatte	214	45,2%	49,8	3,7	14,5	31,8	29,9	15,0	5,1
	Fuldtidsansatte	259	54,8%	47,6	5,8	22,8	24,7	34,0	10,8	1,9
	I alt	473	100,0%	48,6	4,9	19,0	27,9	32,1	12,7	3,4
Psykiatrisk Center Sct. Hans (afd.PVKKKK)	Deltidsansatte	196	33,0%	51,3	6,1	9,7	23,5	34,7	16,3	9,7
	Fuldtidsansatte	398	67,0%	47,7	8,5	17,1	27,1	32,9	11,3	3,0
	I alt	594	100,0%	48,9	7,7	14,6	25,9	33,5	13,0	5,2
RegH Psykiatri Administration (afd.PVUUU)	Deltidsansatte	12	7,1%	40,0	33,3	25,0	25,0	---	---	16,7
	Fuldtidsansatte	156	92,9%	47,7	2,6	26,9	25,6	28,2	14,1	2,6
	I alt	168	100,0%	47,1	4,8	26,8	25,6	26,2	13,1	3,6
Stolpegård, Psykoterapeutisk	Deltidsansatte	37	39,4%	52,3	---	8,1	37,8	27,0	16,2	10,8
	Fuldtidsansatte	57	60,6%	45,8	7,0	22,8	35,1	22,8	8,8	3,5
	I alt	94	100,0%	48,4	4,3	17,0	36,2	24,5	11,7	6,4

Statistikken indeholder ordinært ansatte på tjenestemand- og overenskomstvilkår. Det betyder, at elever, timelønnede, aktiveringsordninger og fondsaflynnede samt politikere/honorarlønnede mv. ikke indgår.

Kolonnen 'Antal Ansættelser' defineres som 'Ordinært Ansatte (O+T)', og er den samme definition af personale som bruges i HR-statistikkerne på <http://regi/statistik>.

2. Fakta om ledelse og tillidshverv

Tabel 2.A: Ledelsesstruktur på organisation i december måned 2016

	Ledere opgjort i antal ansættelser			
	Samlet koncernledelse	Øvrige chefer på hospitalerne	Øvrige med personaleledelse	I alt
Børne- og ungdomspsykiatrisk Center (afd)	---	8	24	32
Psykiatrisk Center Amager (afd.PVAAAA)	---	4	13	17
Psykiatrisk Center Ballerup (afd.PVMMGG)	---	5	22	27
Psykiatrisk Center Bornholm	---	2	3	5
Psykiatrisk Center Frederiksberg	---	4	15	19
Psykiatrisk Center Glostrup (afd.PVPPPP)	---	6	29	35
Psykiatrisk Center Hvidovre (afd.PVHHHH)	---	2	8	10
Psykiatrisk Center København (afd.PVCCCC)	---	6	44	50
Psykiatrisk Center Nordsjælland	---	4	18	22
Psykiatrisk Center Sct. Hans (afd.PVKKKK)	---	5	20	25
RegH Psykiatri Administration (afd.PVUUU)	2	7	6	15
Stolpegård, Psykoterapeutisk	---	2	4	6
Region Hovedstadens Psykiatri i alt	2	55	206	263

Fakta om data:

Lederkode 1: Samlede koncernledelse: Her indgår koncerndirektører, hospitals- og virksomhedsdirektører, vicedirektører i virksomhedsdirektionerne, centerdirektører på riget og stabsdirektører.

Lederkode 2: Øvrige chefer i virksomhederne: Her indgår ledende overlæger, (ledende) oversygeplejerske, cheffjordmødre o.l., center-, udviklings- og administrationschefer i psykiatrien, div. chefer i virksomhederne, institutionsledere og forstandere ved sociale tilbud samt øvrige med samme ledelsesniveau.

Lederkode 3: Øvrige personaleledelse: Her indgår afsnitsledere, vicekontorchefer, souschefer, afdelingsledere og stedfortrædere mv. ved sociale tilbud og øvrige med personaleledelse.

Lederkode 4: Øvrige ansatte: Her indgår menige medarbejdere.

Tabellen er baseret på ordinært ansatte på tjenestemand- og overenskomstvilkår.

Det betyder, at elever, timelønnede, aktiveringsordninger og fonds aflønnede samt politikere/honorarlønnede mv. ikke indgår.

Tabel 2.B: Ledelsesstruktur på organisation fordelt på køn i december måned 2016

	Køn	Ledere opgjort i antal ansættelser					Gennemsnitligt antal medarbejdere pr. leder
		Samlet koncernledelse	Øvrige chefer på hospitalerne	Øvrige med personaleledelse	Ledere i alt	Øvrige ansatte	
Børne- og ungdomspsykiatrisk Center (afd)	Kvinder	---	5	23	28	542	19
	Mænd	---	3	1	4	62	16
Psykiatrisk Center Amager (afd.PVAAAA)	Kvinder	---	2	11	13	360	28
	Mænd	---	2	2	4	114	29
Psykiatrisk Center Ballerup (afd.PVMMGG)	Kvinder	---	3	18	21	456	22
	Mænd	---	2	4	6	105	18
Psykiatrisk Center Bornholm	Kvinder	---	2	3	5	60	12
	Mænd	---	---	---	---	11	---
Psykiatrisk Center Frederiksberg	Kvinder	---	2	12	14	208	15
	Mænd	---	2	3	5	53	11
Psykiatrisk Center Glostrup (afd.PVPPPP)	Kvinder	---	4	24	28	290	10
	Mænd	---	2	5	7	124	18
Psykiatrisk Center Hvidovre (afd.PVHHHH)	Kvinder	---	1	7	8	206	26
	Mænd	---	1	1	2	57	29
Psykiatrisk Center København (afd.PVCCCC)	Kvinder	---	6	32	38	601	16
	Mænd	---	---	12	12	155	13
Psykiatrisk Center Nordsjælland	Kvinder	---	1	16	17	379	22
	Mænd	---	3	2	5	72	14
Psykiatrisk Center Sct. Hans (afd.PVKKKK)	Kvinder	---	2	15	17	415	24
	Mænd	---	3	5	8	154	19
RegH Psykiatri Administration (afd.PVUUU)	Kvinder	---	3	3	6	115	19
	Mænd	2	4	3	9	38	4
Stolpegård, Psykoterapeutisk	Kvinder	---	1	4	5	77	15
	Mænd	---	1	---	1	11	11
Region Hovedstadens Psykiatri i alt		2	55	206	263	4.665	18

Fakta om data:

Lederkode 1: Samlede koncernledelse: Her indgår koncerndirektører, hospitals- og virksomhedsdirektører, vicedirektører i virksomhedsdirektionerne, centerdirektører på riget og stabsdirektører.

Lederkode 2: Øvrige chefer i virksomhederne: Her indgår ledende overlæger, (ledende) oversygeplejerske, cheffjordmødre o.l., center-, udviklings- og administrationschefer i psykiatrien, div. chefer i virksomhederne, institutionsledere og forstandere ved sociale tilbud samt øvrige med samme ledelsesniveau.

Lederkode 3: Øvrige personaleledelse: Her indgår afsnitsledere, vicekontorchefer, souschefer, afdelingsledere og stedfortrædere mv. ved sociale tilbud og øvrige med personaleledelse.

Lederkode 4: Øvrige ansatte: Her indgår menige medarbejdere.

Tabellen er baseret på ordinært ansatte på tjenestemand- og overenskomstvilkår.

Det betyder, at elever, timelønnede, aktiveringsordninger og fondsaffønnede samt politikere/honorarlønnede mv. ikke indgår.

Tabel 2.C: Tillidshverv på Region Hovedstadens Psykiatri i december måned 2016

	Tillids- repræsentanter	Tillids- repræsentanter (suppleanter)	Fællestillids- repræsentanter	Arbejdsmiljø- repræsentanter	Ansatte på forhandlings- området	Simpelt gns. pr. TR
Psykiatrisk Center Amager (afd.PVAAAA)	10	6	---	18	493	49
Børne- og ungdomspsykiatrisk Center (afd	16	3	1	13	640	40
Psykiatrisk Center København (afd.PVCCCC)	16	6	1	25	812	51
Psykiatrisk Center Bornholm	2	---	---	2	76	38
Psykiatrisk Center Frederiksberg	10	5	1	11	283	28
Psykiatrisk Center Hvidovre (afd.PVHHHH)	8	1	---	11	273	34
Psykiatrisk Center Sct. Hans (afd.PVKKKK)	16	5	1	24	596	37
Psykiatrisk Center Ballerup (afd.PVMMGG)	13	1	1	19	589	45
Psykiatrisk Center Nordsjælland	11	1	3	20	473	43
Stolpegård, Psykoterapeutisk	7	4	---	4	95	14
Psykiatrisk Center Glostrup (afd.PVPPPP)	10	5	1	18	451	45
RegH Psykiatri Administration (afd.PVUUU)	3	---	---	2	168	56
Region Hovedstadens Psykiatri i alt	122	37	9	167	4.949	41

Fakta om data:

Oversigten indeholder personer med tillidshverv som har statuskode 1 (aktive) og 3 (orlov).

TR, FTR og arbejdsmiljørepræsentanterne er valgt hvis de har aktive tillæg for hvervet.

TR suppleanter har ikke noget tillæg og er valgt efter koden for tillidshvervet på SD billede 101

Tallet for TR suppleanter skal derfor tages med forbehold.

Ansatte på forhandlingsområdet indeholder ordinært ansatte med statuskode 1 (aktive) og 3 (orlov).

Gns. pr TR skal tages tolkes forsigtigt, da tallene ikke viser om den enkelte ansatte faktisk har en TR på ansættelsesstedet.

Tabel 2.D: Tillidshverv Region Hovedstadens Psykiatri opdelt på forhandlingsområde i december måned 2016

Forhandlingsberettiget organisation	Tillidsrepræsentanter	Tillidsrepræsentanter (suppleanter)	Fællestillidsrepræsentanter	Arbejdsmiljørepræsentanter	Ansatte på forhandlingsområdet	Simpelt gns. pr. TR
Arkitektforbundet	---	---	---	---	2	---
Bibliotekarforbundet	---	---	---	---	2	---
Dansk Journalistforbund (DJ)	---	---	---	---	1	---
Dansk Jurist og Økonom Forbund (DJØF)	1	---	---	2	75	75
Dansk Magisterforeningen (DM)	---	---	---	3	66	---
Dansk Psykolog Forening (DP)	12	5	1	6	412	34
Dansk Sygeplejeråd (DSR)	19	1	1	48	1.403	74
Dansk Sygeplejeråd - lederne (DSR)	---	---	---	---	170	---
Danske Bioanalytikere (Dbio)	---	---	---	1	6	---
Danske Bioanalytikere - lederne (Dbio)	---	---	---	---	1	---
Danske Fysioterapeuter (FYSIO)	7	1	---	2	92	13
Danske Fysioterapeuter - lederne (FYSIO)	---	---	---	---	5	---
Danske Socialrådgivere (DS)	10	5	1	8	133	13
Danske Socialrådgivere - lederne (DS)	---	---	---	---	9	---
Den Danske Dyrelægeforening	---	---	---	---	2	---
Ergoterapeutforeningen (Etf)	9	4	1	10	126	14
Ergoterapeutforeningen - lederne (Etf)	---	---	---	---	5	---
FOA (Køkken og rengøring)	---	---	---	---	29	---
FOA (Ledende servicepersonale)	---	---	---	---	3	---
FOA (Portører og betjente)	---	---	---	---	6	---
FOA (Servicemedarbejdere)	2	---	---	1	58	29
FOA (Social og sundhedspersonale)	14	5	2	53	941	67
Fagligt Fælles Forbund (3F)	---	---	---	---	6	---
Forbundet Kommunikation og Sprog (KS)	---	---	---	---	6	---
Foreningen af Danske lægestuderende (FADL)	---	---	---	---	31	---
Foreningen af Speciallæger (FAS)	9	1	---	---	265	29
Foreningen af Speciallæger - lederne (FAS)	---	---	---	---	14	---
HK (IT og Kontor)	3	---	---	3	148	49
HK (Lægesekr.)	11	7	1	8	362	33
HK (Service)	---	---	---	---	3	---
Håndværkere - Blik- og Rørarbejderforbundet	---	---	---	1	9	---
Håndværkere - Dansk EI-Forbund	---	---	---	---	6	---
Håndværkere - Dansk Metal	---	---	---	2	6	---
Håndværkere - Fagligt Fælles Forbund (3F)	1	---	---	1	6	6
Håndværkere - Malerforbundet i Danmark	---	---	---	---	1	---
Ingeniørforeningen i Danmark (IDA)	---	---	---	---	12	---
Jordbrugsakademikerne (JA)	---	---	---	---	1	---
Konstruktørforeningen	---	---	---	---	2	---
Kost & Ernæringsforbundet (KOST)	1	2	---	1	31	31
Kost & Ernæringsforbundet - lederne (KOST)	---	---	---	---	3	---
Lærernes Centralorganisation (LC)	---	---	---	---	1	---
PHARMADANMARK	---	---	---	---	4	---
Socialpædagøernes Forbund (SL)	4	---	1	10	117	29
Teknisk Landsforbund (TL)	---	---	---	---	3	---
Yngre Læger (YL)	19	6	1	7	334	18
I alt	122	37	9	167	4.918	40

Fakta om data:

Oversigten indeholder personer med tillidshverv som har statuskode 1 (aktive) og 3 (orlov). Personer på cheftalen mv. er ikke med i denne oversigt. TR, FTR og arbejdsmiljørepræsentanterne er valgt hvis de har aktive tillæg for tillidshvervet.

TR suppleanter har ikke noget tillæg og er valgt efter koden for tillidshvervet på SD billede 101

Tallet for TR suppleanter skal derfor tages med forbehold.

Ansatte på forhandlingsområdet indeholder ordinært ansatte med statuskode 1 (aktive) og 3 (orlov).

Gns. pr TR skal tages tolkes forsigtigt, da tallene ikke viser om den enkelte ansatte faktisk har en TR på ansættelsesstedet.

3. Personaleudvikling

Tabel 3.A Personaleomsætning på organisation de seneste 2 år

	Personaleomsætning (%)		Heraf skift til andre hospitaler i regionen (%)		Heraf afgang ud af regionen (%)	
	01-01-15 til 31-12-15	01-01-16 til 31-12-16	01-01-15 til 31-12-15	01-01-16 til 31-12-16	01-01-15 til 31-12-15	01-01-16 til 31-12-16
Børne- og ungdomspsykiatrisk Center (afd)	21,3	19,0	4,0	2,7	17,3	16,3
Psykiatrisk Center Amager (afd.PVAAAA)	10,1	13,5	1,7	1,5	8,3	12,0
Psykiatrisk Center Ballerup (afd.PVMMGG)	19,2	13,8	3,0	3,8	16,2	10,0
Psykiatrisk Center Bornholm	8,5	5,4	1,4	2,7	7,0	2,7
Psykiatrisk Center Frederiksberg	12,3	11,1	2,8	1,7	9,5	9,3
Psykiatrisk Center Glostrup (afd.PVPPPP)	12,1	14,2	2,9	3,2	9,3	11,0
Psykiatrisk Center Hvidovre (afd.PVHHHH)	17,3	16,3	3,5	1,3	13,7	15,0
Psykiatrisk Center København (afd.PVCCCC)	15,3	13,8	3,2	2,3	12,1	11,5
Psykiatrisk Center Nordsjælland	12,4	10,5	2,4	2,1	10,0	8,5
Psykiatrisk Center Sct. Hans (afd.PVKKKK)	12,4	13,8	0,7	1,0	11,7	12,8
RegH Psykiatri Administration (afd.PVUUUU)	11,5	15,3	0,6	4,1	10,9	11,2
Samleenhed for NY2	---	---	---	---	---	---
Stolpegård, Psykoterapeutisk	17,2	12,5	0,0	1,3	17,2	11,3
I alt	15,0	14,1	2,6	2,3	12,4	11,7

Tabellen tager udgangspunkt i ansatte henholdvis den 01-01-15 og 01-01-16 og 12 måneder frem. Denne statistik er dannet 9. marts 2017.

I opgørelsen indgår ordinært ansatte på tjenestemand- og overenskomstvilkår - dvs. timelønnede, aktiveringsordninger, elever og fondsaflønnede indgår ikke.

Tabel 3.B Personaleomsætning på medarbejder- og faggruppe i de seneste 2 år

		Personaleomsætning (%)		Heraf skift til andre hospitaler i regionen (%)		Heraf afgang ud af regionen (%)	
Medarbejdergruppe	Faggruppe	01-01-15 til 31-12-15	01-01-16 til 31-12-16	01-01-15 til 31-12-15	01-01-16 til 31-12-16	01-01-15 til 31-12-15	01-01-16 til 31-12-16
Administrativt personale	Administrativt AC-personale	17,4	14,0	2,6	2,0	14,7	12,0
	Kontor- og IT-personale	9,3	18,9	0,7	3,8	8,6	15,1
	Lægeseekretærpersonale	11,3	12,3	3,8	4,6	7,4	7,8
	Socialrådgiverpersonale	21,1	13,9	0,0	0,7	21,1	13,2
	I alt	14,0	14,2	2,4	3,2	11,7	11,0
Læge- og tandlægepersonale	Lægepersonale	27,6	27,6	10,5	9,8	17,1	17,8
	I alt	27,6	27,6	10,5	9,8	17,1	17,8
Plejepersonale	Radiografpersonale	0,0	0,0	0,0	0,0	0,0	0,0
	SOSU-personale	9,2	9,1	0,6	0,5	8,6	8,6
	Sygeplejerskepersonale	13,5	11,7	1,8	1,3	11,6	10,4
	Vikarpersonale	100,0	---	100,0	---	0,0	---
	I alt	11,8	10,7	1,4	1,0	10,4	9,7
Pædagogisk personale m.fl.	Pædagogisk personale	17,3	10,8	2,7	0,0	14,5	10,8
	I alt	17,3	10,8	2,7	0,0	14,5	10,8
Service- og teknisk personale	Køkkenpersonale	19,4	21,6	0,0	0,0	19,4	21,6
	Portørpersonale	14,3	50,0	0,0	0,0	14,3	50,0
	Rengøringspersonale	50,0	100,0	0,0	0,0	50,0	100,0
	Servicepersonale	20,0	8,6	1,0	0,0	19,0	8,6
	Teknisk personale	7,1	9,8	0,0	0,0	7,1	9,8
	I alt	17,1	13,5	0,5	0,0	16,6	13,5
Øvrigt sundhedspersonale	Andet sundhedspersonale	0,0	33,3	0,0	0,0	0,0	33,3
	Bioanalytikerpersonale	0,0	36,4	0,0	0,0	0,0	36,4
	Ergoterapeutpersonale	12,0	9,3	0,8	0,0	11,3	9,3
	Fysioterapeutpersonale	24,2	14,4	1,1	0,0	23,1	14,4
	Sundhedsfagligt AC-personale	15,7	16,8	0,3	0,8	15,5	16,0
	I alt	15,8	15,4	0,5	0,5	15,3	14,9
Region Hovedstadens Psykiatri i alt		15,0	14,1	2,6	2,3	12,4	11,7

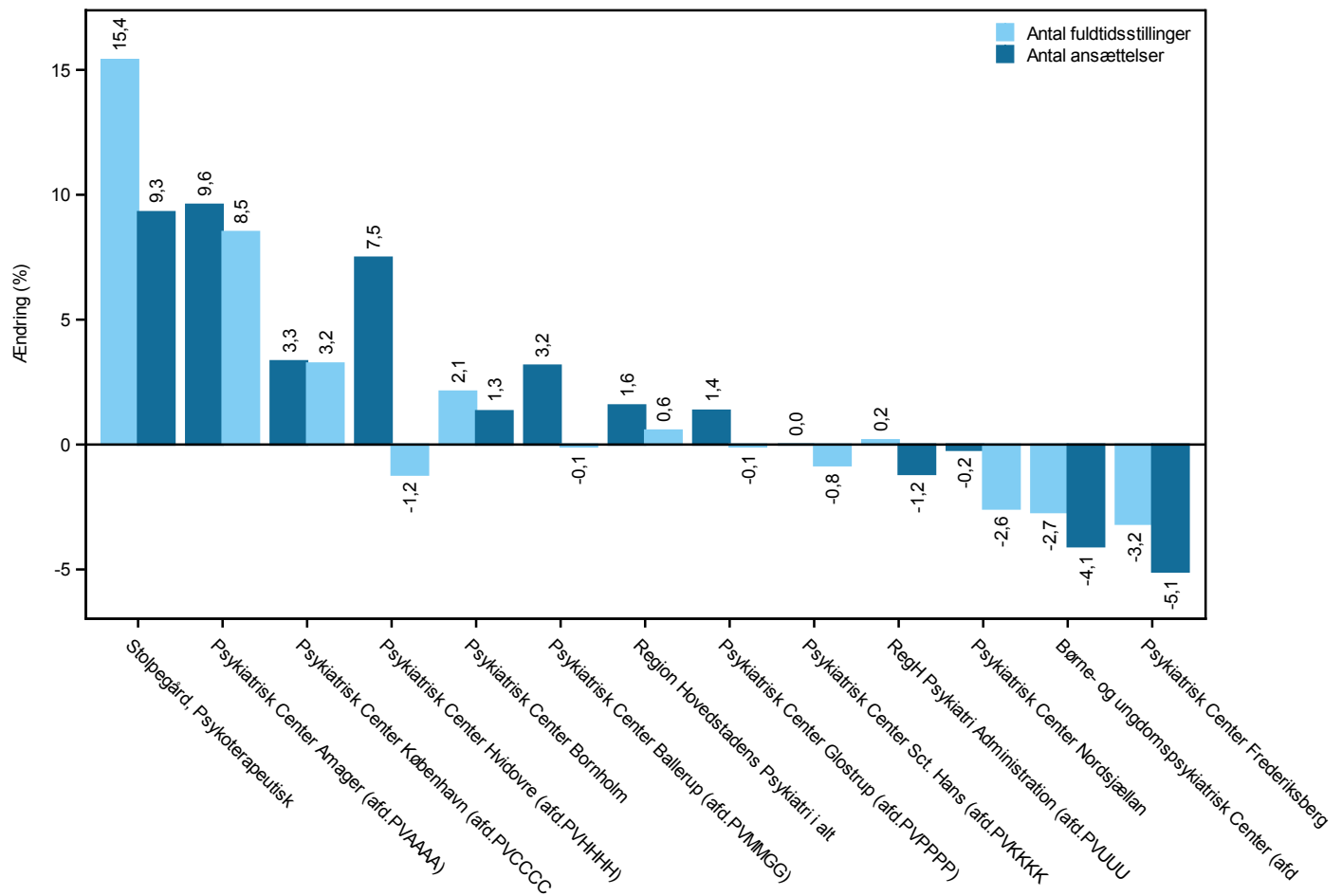
Tabellen tager udgangspunkt i ansatte henholdsvis den 01-01-15 og 01-01-16 og 12 måneder frem

Denne statistik er dannet 9. marts 2017

I opgørelsen indgår ordinært ansatte på tjenestemand- og overenskomstvilkår

- dvs. timelønnede, aktiveringsordninger, elever og fondsafønnede indgår ikke.

Figur 3.C: Ændring i antal fuldtidsstillinger og ansættelser for Region Hovedstadens Psykiatri fra 4. kvartal 2015 til 4. kvartal 2016



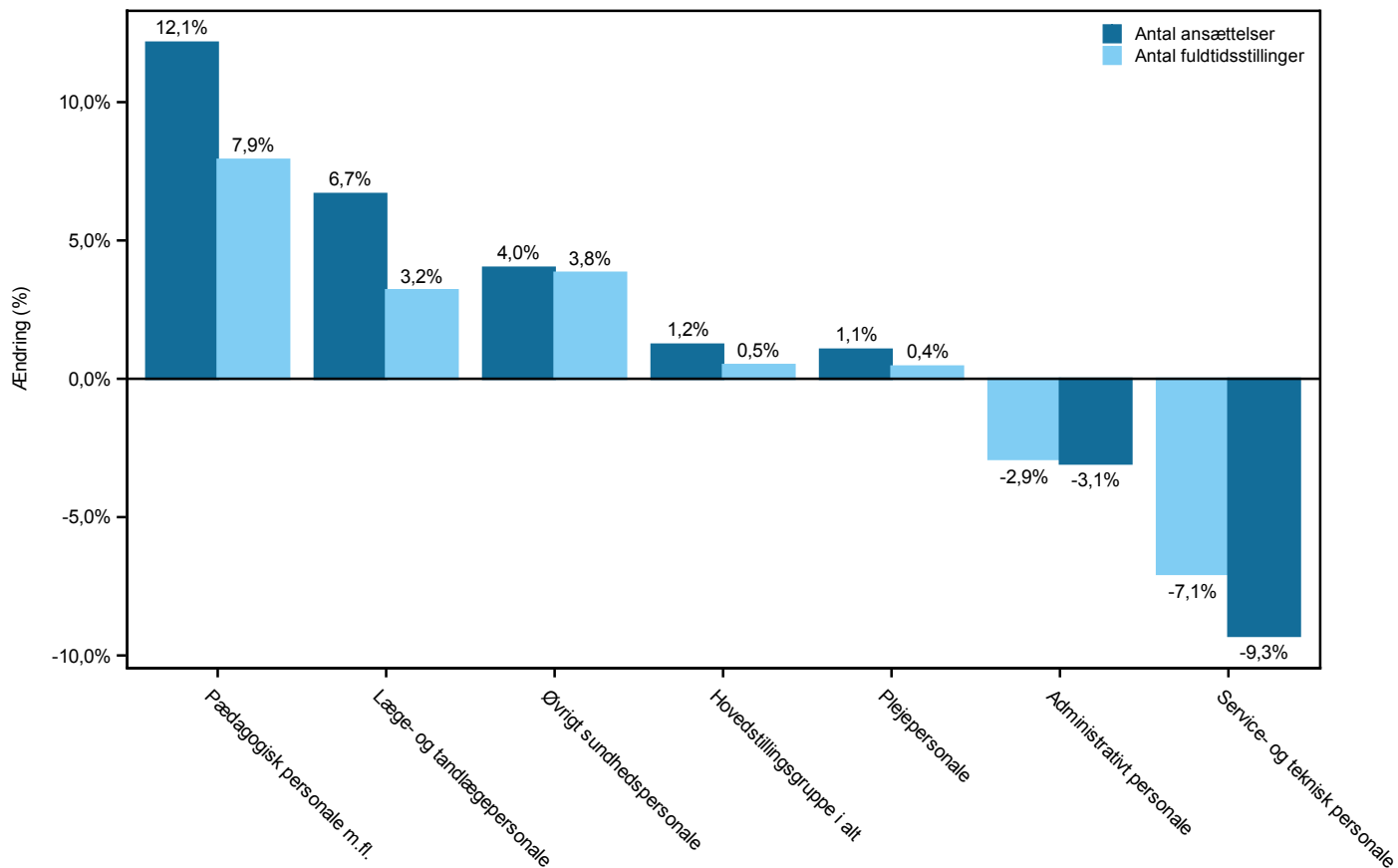
Tabel 3.D: Udvikling i ansættelser og fuldtidsstillinger på Region Hovedstadens Psykiatri i de seneste 4 kvartaler

	Antal ansættelser					Antal fuldtidsstillinger				
	2016				Ændring* (%)	2016				Ændring* (%)
	1. kvrt.	2. kvrt.	3. kvrt.	4. kvrt.		1. kvrt.	2. kvrt.	3. kvrt.	4. kvrt.	
Psykiatrisk Center Amager (afd. PVAAAA)	448	452	482	491	9,6	395,8	417,6	430,9	429,5	8,5
Børne- og ungdomspsykiatri (afd.)	663	650	631	636	-4,1	614,2	628,5	605,7	597,6	-2,7
Psykiatrisk Center København (afd. PVCCCC)	780	797	813	806	3,3	714,7	729,1	744,6	737,8	3,2
Psykiatrisk Center Bornholm	75	76	76	76	1,3	62,7	64,3	64,2	64,0	2,1
Psykiatrisk Center Frederiksberg	295	294	289	280	-5,1	272,6	274,8	274,3	264,0	-3,2
Psykiatrisk Center Hvidovre (afd. PVHHHH)	254	261	267	273	7,5	250,6	240,6	244,3	247,6	-1,2
Psykiatrisk Center Sct. Hans (afd. PVKKKK)	594	590	592	594	0,0	558,0	555,2	556,6	553,4	-0,8
Psykiatrisk Center Ballerup (afd. PVMMGG)	570	577	582	588	3,2	545,7	538,8	544,7	545,2	-0,1
Psykiatrisk Center Nordsjælland	474	481	473	473	-0,2	444,7	445,5	439,9	433,3	-2,6
Stolpegård, Psykoterapeutisk	86	92	94	94	9,3	76,5	85,8	85,6	88,2	15,4
Psykiatrisk Center Glostrup (afd. PVPPPP)	443	448	446	449	1,4	414,4	412,7	419,7	414,0	-0,1
RegH Psykiatri Administration (afd. PVUUUU)	170	172	167	168	-1,2	163,2	165,3	166,6	163,5	0,2
Region Hovedstadens Psykiatri i alt	4.852	4.890	4.912	4.928	1,6	4.512,9	4.558,0	4.577,1	4.538,2	0,6

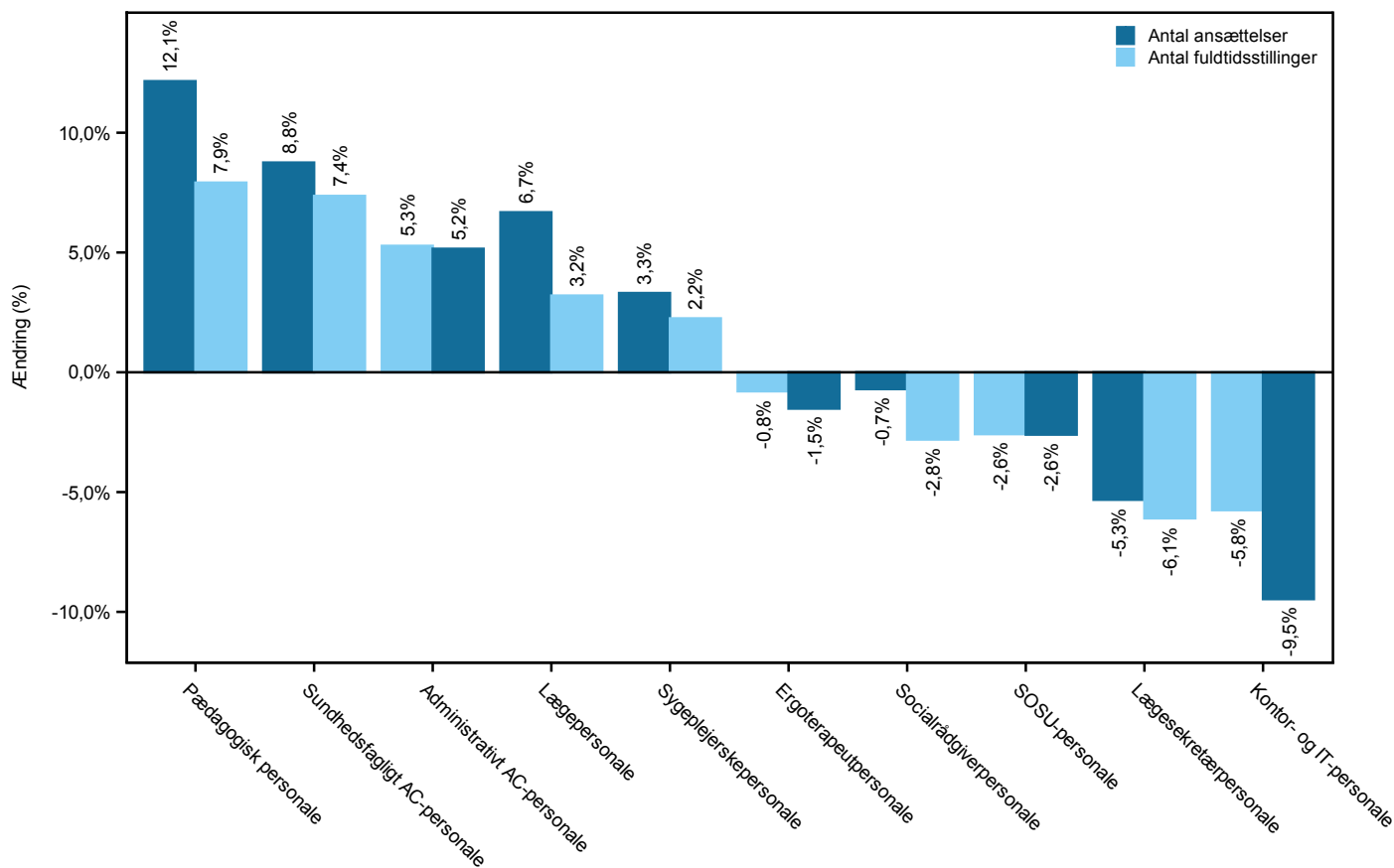
Statistikken indeholder ordinært ansatte på tjenestemand- og overenskomstvilkår. Det betyder, at elever, timelønnede, aktiveringsordninger og fonds aflønnede samt politikere/honorarlønnede mv. ikke indgår.

*Ændring angiver udviklingen fra 4. kvartal 2015 til 4. kvartal 2016

Figur 3.E: Ændring i antal ansættelser og fuldtidsstillinger fra 4. kvartal 2015 til 4. kvartal 2016 på medarbejdergruppe



Figur 3.F: Ændring i antal fuldtidsstillinger og ansættelser for Region Hovedstadens Psykiatri fra 4. kvartal 2015 til 4. kvartal 2016 for de 10 største fagstillingsgrupper



De 10 fagstillingsgrupper med flest ansættelser i 4. kvartal 2016 for Region Hovedstadens Psykiatri er vist

Tabel 3.G: Udviklingen i fuldtidstillinger og ansættelser de seneste 4 kvartaler opgjort på hoved- og Fagstillingsgruppe. for Region Hovedstadens Psykiatri

		Antal ansættelser						Antal fuldtidstillinger					
		2015	2016					2015	2016				
Medarbejdergruppe	Faggruppe	4. kvrt.	1. kvrt.	2. kvrt.	3. kvrt.	4. kvrt.	Ændring* (%)	4. kvrt.	1. kvrt.	2. kvrt.	3. kvrt.	4. kvrt.	Ændring* (%)
Læge- og tandlægepersonale	Lægepersonale	599	588	613	620	639	6,7%	575	577	595	599	594	3,2%
	I alt	599	588	613	620	639	6,7%	575	577	595	599	594	3,2%
Plejepersonale	Sygeplejerskepersonale	1.512	1.552	1.540	1.555	1.562	3,3%	1.412	1.434	1.444	1.442	1.444	2,2%
	Radiografpersonale	1	0	---	---	---	-100,0%	0	0	---	---	---	-100,0%
	SOSU-personale	961	928	952	953	936	-2,6%	850	827	832	844	828	-2,6%
	Vikarpersonale	---	2	1	2	2	-99,8%	---	1	0	1	0	-99,9%
	I alt	2.474	2.482	2.493	2.510	2.500	1,1%	2.262	2.261	2.277	2.286	2.272	0,4%
Øvrigt sundhedspersonale	Fysioterapeutpersonale	97	92	93	94	94	-3,1%	86	85	86	87	86	-1,1%
	Ergoterapeutpersonale	132	128	129	132	130	-1,5%	126	122	122	125	125	-0,8%
	Bioanalytikerpersonale	11	11	10	10	10	-9,1%	10	10	9	10	9	-4,3%
	Sundhedsfagligt AC-personale	377	383	392	400	410	8,8%	359	365	371	382	385	7,4%
	Andet sundhedspersonale	6	6	5	4	4	-33,3%	5	5	4	3	3	-34,9%
	I alt	623	620	629	640	648	4,0%	586	587	593	608	608	3,8%
Pædagogisk personale m.fl.	Pædagogisk personale	107	105	106	111	120	12,1%	97	97	97	101	105	7,9%
	I alt	107	105	106	111	120	12,1%	97	97	97	101	105	7,9%
Service- og teknisk personale	Servicepersonale	94	94	93	92	91	-3,2%	92	91	91	90	90	-2,6%
	Rengøringspersonale	1	1	0	---	---	-100,0%	1	1	1	---	---	-98,9%
	Portørpersonale	6	3	3	3	3	-50,0%	6	4	3	3	3	-50,7%
	Køkkenpersonale	40	35	36	37	33	-17,5%	36	34	36	36	32	-10,7%
	Teknisk personale	42	39	39	38	39	-7,1%	40	39	38	37	38	-5,1%
	I alt	183	172	171	170	166	-9,3%	175	169	169	166	163	-7,1%
Administrativt personale	Kontor- og IT-personale	169	166	162	155	153	-9,5%	149	147	148	143	140	-5,8%
	Administrativt AC-personale	194	210	210	204	204	5,2%	187	197	204	203	197	5,3%
	Lægeseekretærpersonale	376	364	363	359	356	-5,3%	349	341	337	333	328	-6,1%
	Socialrådgiverpersonale	143	145	143	143	142	-0,7%	135	136	137	136	132	-2,8%
	I alt	882	885	878	861	855	-3,1%	820	821	827	816	796	-2,9%
Region Hovedstadens Psykiatri i alt	4.868	4.852	4.890	4.912	4.928	1,2%	4.516	4.513	4.558	4.577	4.538	0,5%	

Statistikken indeholder ordinært ansatte på tjenestemand- og overenskomstvilkår. Det betyder, at elever, timelønnede, aktiveringsordninger og fondsaflønnede samt politikere/honorarlønnede mv. ikke indgår.

*Ændring angiver udviklingen fra 4. kvartal 2015 til 4. kvartal 2016

Table 3.H: Udvikling i ansættelser og fuldtidsstillinger opgjort på medarbejdergruppe for hvert afdeling, i de seneste 5 kvartaler

		Antal ansættelser						Antal fuldtidsstillinger					
		2015	2016					2015	2016				
	Faggruppe	4. kv.	1. kv.	2. kv.	3. kv.	4. kv.	Ændring* (%)	4. kv.	1. kv.	2. kv.	3. kv.	4. kv.	Ændring* (%)
Psykiatrisk Center Amager (afd.PVAAAA)	Lægepersonale	41	44	43	65	72	75,6%	40	44	44	54	54	34,9%
	Sygeplejerskepersonale	134	158	160	168	172	28,4%	120	138	144	152	154	28,7%
	SOSU-personale	97	108	111	111	109	12,4%	80	88	94	93	92	14,6%
	Fysioterapeutpersonale	8	7	7	6	7	-12,5%	8	7	7	6	6	-28,5%
	Ergoterapeutpersonale	13	15	16	17	15	15,4%	12	13	15	17	15	26,4%
	Sundhedsfagligt AC-personale	26	36	34	35	35	34,6%	26	32	35	34	34	33,0%
	Pædagogisk personale	4	4	5	6	6	50,0%	3	3	4	5	5	47,8%
	Servicepersonale	1	1	1	1	2	100,0%	1	1	1	1	2	100,0%
	Portørpersonale	1	1	1	1	1	0,0%	1	1	1	1	1	-0,0%
	Køkkenpersonale	1	1	1	1	---	---	1	1	1	1	0	-67,7%
	Teknisk personale	4	2	2	2	3	-25,0%	4	3	3	2	2	-38,0%
	Kontor- og IT-personale	6	6	5	4	5	-16,7%	6	6	6	4	5	-23,3%
	Administrativt AC-personale	9	10	9	9	8	-11,1%	8	8	10	8	7	-17,5%
	Lægeseekretærpersonale	33	36	38	37	37	12,1%	30	33	35	35	35	13,8%
	Socialrådgiverpersonale	15	19	19	19	19	26,7%	15	18	18	18	17	19,4%
	I alt	393	448	452	482	491	24,9%	355	396	418	431	429	20,9%
Børne- og ungdomspsykiatrisk Center (afd)	Lægepersonale	129	124	129	118	115	-10,9%	124	124	126	120	111	-10,3%
	Sygeplejerskepersonale	201	207	200	203	199	-1,0%	189	191	196	188	190	0,5%
	SOSU-personale	21	21	22	22	22	4,8%	19	18	19	20	19	-1,0%
	Vikarpersonale	---	2	1	1	1	-95,5%	---	1	0	0	0	-98,6%
	Fysioterapeutpersonale	7	5	5	3	5	-28,6%	7	4	5	4	4	-43,8%
	Ergoterapeutpersonale	3	4	3	3	3	0,0%	3	4	3	3	3	-0,1%
	Sundhedsfagligt AC-personale	82	92	91	88	97	18,3%	81	86	89	90	91	11,8%
	Pædagogisk personale	59	59	58	55	57	-3,4%	55	54	56	54	53	-3,3%
	Servicepersonale	1	1	1	1	2	100,0%	1	1	1	1	1	21,3%
	Køkkenpersonale	3	2	2	2	2	-33,3%	2	2	2	2	2	-13,6%
	Teknisk personale	1	1	1	1	1	0,0%	1	1	1	1	1	-0,0%
	Kontor- og IT-personale	20	20	16	17	15	-25,0%	16	16	15	13	14	-10,0%
	Administrativt AC-personale	19	25	22	20	21	10,5%	17	20	22	19	19	13,7%
	Lægeseekretærpersonale	83	84	83	81	81	-2,4%	77	77	77	75	74	-3,3%
	Socialrådgiverpersonale	15	16	16	16	15	0,0%	14	14	16	15	15	9,5%

	Faggruppe	Antal ansættelser						Antal fuldtidsstillinger					
		2015	2016				Ændring* (%)	2015	2016				Ændring* (%)
		4. kvrt.	1. kvrt.	2. kvrt.	3. kvrt.	4. kvrt.		4. kvrt.	1. kvrt.	2. kvrt.	3. kvrt.	4. kvrt.	
Børne- og ungdomspsykiatrisk Center (afd)	I alt	644	663	650	631	636	-1,2%	605	614	628	606	598	-1,2%
Psykiatrisk Center København (afd.PVCCCC)	Lægepersonale	118	120	124	120	125	5,9%	112	113	117	118	116	3,9%
	Sygeplejerskepersonale	244	251	252	260	257	5,3%	224	229	235	238	238	6,2%
	Radiografpersonale	1	---	---	---	---	---	0	0	---	---	---	-99,9%
	SOSU-personale	168	168	173	171	165	-1,8%	145	144	146	149	143	-1,0%
	Vikarpersonale	---	---	---	1	1	-99,4%	---	---	---	0	0	-99,9%
	Fysioterapeutpersonale	16	17	18	19	18	12,5%	14	15	16	17	17	18,7%
	Ergoterapeutpersonale	38	36	35	36	34	-10,5%	37	35	34	34	33	-10,1%
	Bioanalytikerpersonale	4	4	4	4	4	0,0%	3	3	3	3	3	-0,0%
	Sundhedsfagligt AC-personale	62	59	65	71	67	8,1%	59	57	60	65	65	9,9%
	Andet sundhedspersonale	3	2	1	1	1	-66,7%	2	2	1	1	1	-60,3%
	Pædagogisk personale	5	5	5	8	10	100,0%	5	5	5	7	7	39,7%
	Portørpersonale	1	---	---	---	---	---	0	0	---	---	---	-91,2%
	Køkkenpersonale	3	2	2	3	3	0,0%	3	2	2	2	3	-12,3%
	Teknisk personale	1	1	1	1	1	0,0%	1	1	1	1	1	-0,0%
	Kontor- og IT-personale	19	19	19	19	18	-5,3%	16	16	17	16	16	-2,2%
	Administrativt AC-personale	16	16	18	20	22	37,5%	16	16	17	19	21	30,0%
	Lægeseekretærpersonale	61	60	59	58	58	-4,9%	58	57	56	54	54	-7,1%
Socialrådgiverpersonale	22	20	21	21	22	0,0%	21	20	20	19	19	-10,5%	
	I alt	782	780	797	813	806	3,1%	718	715	729	745	738	2,8%
Psykiatrisk Center Bornholm	Lægepersonale	7	9	8	8	8	14,3%	5	6	6	6	6	4,8%
	Sygeplejerskepersonale	28	29	30	29	30	7,1%	25	24	26	25	26	5,0%
	SOSU-personale	17	17	17	18	16	-5,9%	13	14	14	14	14	1,0%
	Ergoterapeutpersonale	2	2	2	2	2	0,0%	2	2	2	2	2	-0,0%
	Sundhedsfagligt AC-personale	3	3	3	3	3	0,0%	3	3	3	3	3	-0,0%
	Andet sundhedspersonale	1	1	1	1	1	0,0%	1	1	1	1	1	-13,3%
	Pædagogisk personale	1	1	1	1	2	100,0%	0	0	0	0	1	
	Servicepersonale	3	3	3	3	3	0,0%	3	3	3	3	3	-0,0%
	Kontor- og IT-personale	1	1	1	1	1	0,0%	1	1	1	1	1	-0,0%
	Administrativt AC-personale	1	2	2	2	2	100,0%	1	2	2	2	2	100,0%
	Lægeseekretærpersonale	6	5	6	6	6	0,0%	5	5	5	5	5	-5,0%
	Socialrådgiverpersonale	3	2	2	2	2	-33,3%	2	2	2	2	2	-28,1%
		I alt	73	75	76	76	76	4,1%	62	63	64	64	64

		Antal ansættelser						Antal fuldtidsstillinger						
		2015	2016				Ændring* (%)	2015	2016				Ændring* (%)	
	Faggruppe	4. kv.	1. kv.	2. kv.	3. kv.	4. kv.		4. kv.	1. kv.	2. kv.	3. kv.	4. kv.		
Psykiatrisk Center Frederiksberg	Lægepersonale	31	36	32	35	34	9,7%	30	33	34	32	34	13,4%	
	Sygeplejerskepersonale	105	108	110	106	103	-1,9%	98	100	103	103	97	-0,7%	
	SOSU-personale	64	64	65	59	54	-15,6%	55	57	56	56	51	-7,5%	
	Fysioterapeutpersonale	8	9	10	11	10	25,0%	7	9	9	10	10	34,2%	
	Ergoterapeutpersonale	15	14	16	14	13	-13,3%	14	13	14	15	13	-9,1%	
	Sundhedsfagligt AC-personale	20	22	20	23	25	25,0%	16	20	19	21	22	36,9%	
	Pædagogisk personale	1	1	1	3	3		1	1	1	3	3		
	Servicepersonale	1	2	2	2	2	100,0%	1	1	2	2	2	100,0%	
	Portørpersonale	2	---	---	---	---	---	2	1	---	---	---	---	-67,7%
	Kontor- og IT-personale	4	4	4	3	4	0,0%	2	2	2	2	2	2,6%	
	Administrativt AC-personale	5	5	5	5	5	0,0%	5	5	5	5	5	-0,0%	
	Lægeseekretærpersonale	21	20	19	18	18	-14,3%	19	20	19	18	17	-12,6%	
	Socialrådgiverpersonale	8	10	10	10	9	12,5%	8	10	10	10	8	-0,2%	
	I alt		285	295	294	289	280	-1,8%	259	273	275	274	264	1,8%
Psykiatrisk Center Hvidovre (afd.PVHHHH)	Lægepersonale	41	31	34	35	38	-7,3%	42	33	33	32	36	-13,4%	
	Sygeplejerskepersonale	98	73	75	78	82	-16,3%	94	70	66	70	71	-24,7%	
	SOSU-personale	75	54	55	53	51	-32,0%	63	51	49	48	45	-29,0%	
	Fysioterapeutpersonale	6	5	4	4	3	-50,0%	6	5	5	4	3	-36,8%	
	Ergoterapeutpersonale	14	12	12	12	12	-14,3%	13	12	11	11	12	-8,0%	
	Sundhedsfagligt AC-personale	33	21	22	28	29	-12,1%	32	25	20	26	26	-18,3%	
	Andet sundhedspersonale	---	1	1	1	1	-96,6%	---	0	1	1	1	-98,0%	
	Pædagogisk personale	8	13	14	12	12	50,0%	7	10	11	11	11	56,4%	
	Servicepersonale	---	---	---	---	1	-92,3%	---	---	---	---	0	-96,5%	
	Portørpersonale	1	1	1	1	1	0,0%	1	1	1	1	1	-0,0%	
	Teknisk personale	5	4	5	5	4	-20,0%	4	4	5	5	4	-3,1%	
	Kontor- og IT-personale	11	11	9	9	9	-18,2%	11	11	9	9	9	-20,2%	
	Administrativt AC-personale	5	4	5	5	5	0,0%	5	5	5	5	5	-0,0%	
	Lægeseekretærpersonale	18	13	15	15	15	-16,7%	18	13	14	14	14	-22,6%	
	Socialrådgiverpersonale	13	11	9	9	10	-23,1%	12	10	9	8	9	-25,1%	
I alt		328	254	261	267	273	-16,8%	309	251	241	244	248	-19,8%	

		Antal ansættelser						Antal fuldtidsstillinger					
		2015	2016				Ændring* (%)	2015	2016				Ændring* (%)
	Faggruppe	4. kv.	1. kv.	2. kv.	3. kv.	4. kv.		4. kv.	1. kv.	2. kv.	3. kv.	4. kv.	
Psykiatrisk Center Sct. Hans (afd.PVKKKK)	Lægepersonale	31	30	32	30	30	-3,2%	30	28	29	29	27	-8,8%
	Sygeplejerskepersonale	159	163	158	154	156	-1,9%	153	151	151	146	144	-5,7%
	SOSU-personale	181	177	179	189	187	3,3%	165	162	160	164	169	2,8%
	Fysioterapeutpersonale	6	6	6	4	4	-33,3%	4	5	5	5	3	-23,9%
	Ergoterapeutpersonale	15	15	15	19	20	33,3%	15	14	14	17	18	25,9%
	Bioanalytikerpersonale	7	7	6	6	6	-14,3%	6	6	6	7	6	-6,6%
	Sundhedsfagligt AC-personale	22	23	23	22	23	4,5%	20	23	22	23	23	16,3%
	Andet sundhedspersonale	2	2	2	1	1	-50,0%	2	2	2	1	1	-46,4%
	Pædagogisk personale	6	7	8	10	11	83,3%	6	7	7	9	10	75,2%
	Servicepersonale	55	53	53	52	50	-9,1%	56	53	53	52	51	-8,9%
	Rengøringspersonale	1	1	---	---	---	---	1	1	1	---	---	-98,1%
	Portørpersonale	1	1	1	1	1	0,0%	2	1	1	1	1	-39,4%
	Køkkenpersonale	24	20	20	20	17	-29,2%	23	21	21	21	18	-22,5%
	Teknisk personale	19	19	17	17	17	-10,5%	18	18	17	17	17	-5,1%
	Kontor- og IT-personale	15	13	14	12	14	-6,7%	14	13	12	13	11	-16,6%
	Administrativt AC-personale	26	26	26	24	25	-3,8%	25	24	25	26	24	-2,2%
	Lægeseekretærpersonale	22	20	20	20	21	-4,5%	19	19	18	18	18	-6,1%
Socialrådgiverpersonale	11	11	10	11	11	0,0%	10	10	10	10	10	1,3%	
	I alt	603	594	590	592	594	-1,5%	567	558	555	557	553	-2,5%
Psykiatrisk Center Ballerup (afd.PVMMGG)	Lægepersonale	68	66	72	73	77	13,2%	64	68	70	72	74	15,5%
	Sygeplejerskepersonale	193	199	200	199	205	6,2%	178	192	186	186	189	6,4%
	SOSU-personale	94	98	102	107	105	11,7%	87	90	92	97	96	10,4%
	Fysioterapeutpersonale	21	19	18	18	17	-19,0%	18	18	16	16	15	-16,2%
	Ergoterapeutpersonale	6	5	5	5	6	0,0%	5	5	4	4	5	-0,0%
	Sundhedsfagligt AC-personale	47	45	47	47	47	0,0%	44	44	43	44	42	-5,5%
	Pædagogisk personale	5	4	4	4	4	-20,0%	4	4	4	4	4	-15,6%
	Servicepersonale	29	30	29	29	28	-3,4%	27	28	28	28	27	1,4%
	Køkkenpersonale	4	6	6	6	6	50,0%	3	5	5	5	5	58,1%
	Teknisk personale	5	5	5	5	6	20,0%	5	5	5	5	5	10,9%
	Kontor- og IT-personale	16	15	15	15	15	-6,3%	16	15	15	14	15	-4,7%
	Administrativt AC-personale	19	22	20	20	20	5,3%	17	20	20	19	20	12,4%
	Lægeseekretærpersonale	39	37	35	36	35	-10,3%	36	33	31	32	32	-10,4%
	Socialrådgiverpersonale	19	19	19	18	17	-10,5%	17	18	18	17	16	-4,7%

Faggruppe	Antal ansættelser						Antal fuldtidsstillinger						
	2015	2016				Ændring* (%)	2015	2016				Ændring* (%)	
	4. kvrt.	1. kvrt.	2. kvrt.	3. kvrt.	4. kvrt.		4. kvrt.	1. kvrt.	2. kvrt.	3. kvrt.	4. kvrt.		
Psykiatrisk Center Ballerup (afd.PVMMGG)	I alt	565	570	577	582	588	4,1%	521	546	539	545	545	4,6%
Psykiatrisk Center Nordsjælland	Lægepersonale	64	59	64	59	60	-6,3%	62	60	63	62	58	-5,7%
	Sygeplejerskepersonale	184	192	187	185	186	1,1%	171	177	176	172	169	-1,1%
	SOSU-personale	115	99	103	101	100	-13,0%	104	90	89	90	89	-15,0%
	Fysioterapeutpersonale	14	13	11	13	14	0,0%	12	11	11	11	12	-0,0%
	Ergoterapeutpersonale	14	14	14	13	14	0,0%	14	13	13	13	13	-6,6%
	Sundhedsfagligt AC-personale	31	30	33	33	34	9,7%	30	29	30	30	31	6,6%
	Pædagogisk personale	1	---	---	---	---	---	1	0	---	---	---	-98,9%
	Kontor- og IT-personale	5	5	5	5	5	0,0%	5	5	5	5	5	-3,1%
	Administrativt AC-personale	8	7	8	8	6	-25,0%	8	7	7	7	6	-24,6%
	Lægeseekretærpersonale	46	41	43	43	41	-10,9%	42	39	39	39	38	-8,4%
	Socialrådgiverpersonale	14	14	13	13	13	-7,1%	13	13	12	12	12	-11,7%
I alt	496	474	481	473	473	-4,6%	461	445	445	440	433	-6,1%	
Stolpegård, Psykoterapeutisk	Lægepersonale	14	13	15	16	16	14,3%	13	12	14	14	15	16,0%
	Sygeplejerskepersonale	7	8	8	8	8	14,3%	7	7	8	8	8	13,1%
	Fysioterapeutpersonale	7	6	9	10	10	42,9%	7	6	8	9	10	46,6%
	Sundhedsfagligt AC-personale	21	23	22	21	22	4,8%	20	20	22	20	20	3,2%
	Pædagogisk personale	---	---	---	1	1	-95,5%	---	---	---	0	0	-99,4%
	Køkkenpersonale	5	4	5	5	5	0,0%	4	4	5	5	5	14,2%
	Teknisk personale	2	2	2	2	2	0,0%	2	2	2	2	2	-1,4%
	Kontor- og IT-personale	9	9	9	9	8	-11,1%	6	6	6	7	7	17,0%
	Administrativt AC-personale	3	3	3	3	3	0,0%	3	3	3	3	3	19,3%
	Lægeseekretærpersonale	10	10	10	10	10	0,0%	9	10	10	10	10	2,0%
	Socialrådgiverpersonale	8	8	9	9	9	12,5%	8	7	8	8	8	9,3%
I alt	86	86	92	94	94	9,3%	78	76	86	86	88	12,7%	
Psykiatrisk Center Glostrup (afd.PVPPPP)	Lægepersonale	53	54	58	59	62	17,0%	52	54	55	59	61	16,4%
	Sygeplejerskepersonale	140	145	141	145	144	2,9%	135	136	134	135	137	1,3%
	SOSU-personale	125	119	122	119	124	-0,8%	115	109	110	110	108	-5,8%
	Fysioterapeutpersonale	4	5	5	5	5	25,0%	4	5	5	5	5	20,0%
	Ergoterapeutpersonale	12	11	11	11	11	-8,3%	12	11	11	11	11	-9,0%
	Sundhedsfagligt AC-personale	27	26	29	27	26	-3,7%	25	23	25	25	24	-0,7%
	Pædagogisk personale	17	11	10	11	14	-17,6%	14	11	9	9	11	-24,9%
	Servicepersonale	2	2	2	2	1	-50,0%	1	1	1	1	1	-22,2%

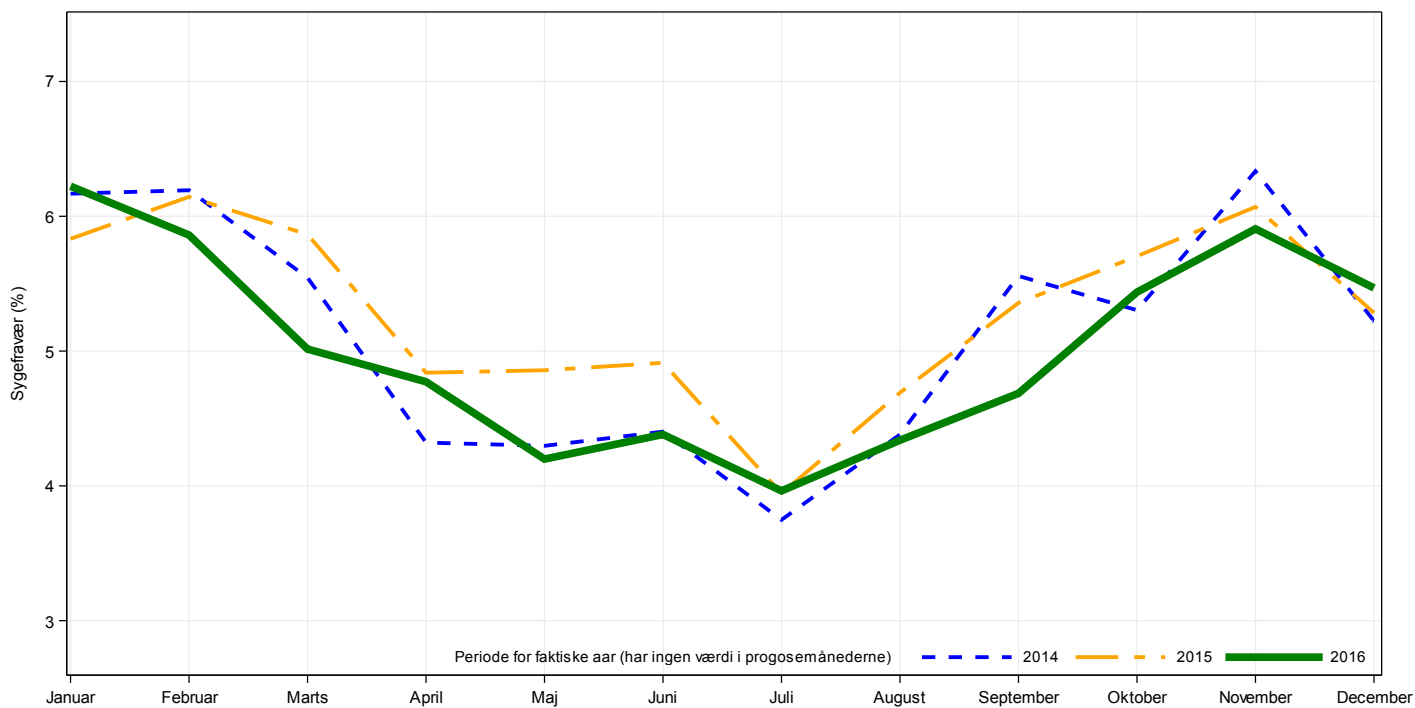
		Antal ansættelser						Antal fuldtidsstillinger					
		2015	2016					2015	2016				
	Faggruppe	4. kv.	1. kv.	2. kv.	3. kv.	4. kv.	Ændring* (%)	4. kv.	1. kv.	2. kv.	3. kv.	4. kv.	Ændring* (%)
Psykiatrisk Center Glostrup (afd.PVPPPP)	Teknisk personale	2	2	3	2	2	0,0%	2	2	2	2	1	-27,0%
	Kontor- og IT-personale	11	12	13	11	8	-27,3%	9	9	11	11	7	-26,4%
	Administrativt AC-personale	9	10	11	11	10	11,1%	8	9	10	10	9	6,3%
	Lægeseekretærpersonale	31	32	29	29	28	-9,7%	30	30	28	28	26	-13,0%
	Socialrådgiverpersonale	14	14	14	14	14	0,0%	14	14	14	15	13	-3,1%
	I alt	447	443	448	446	449	0,4%	421	414	413	420	414	-1,7%
RegH Psykiatri Administration (afd.PVUUU)	Lægepersonale	2	2	2	2	2	0,0%	2	2	2	2	2	-9,5%
	Sygeplejerskepersonale	19	19	19	20	20	5,3%	18	19	19	20	20	9,3%
	SOSU-personale	4	3	3	3	3	-25,0%	4	3	3	3	3	-23,1%
	Fysioterapeutpersonale	---	---	---	1	1	-66,7%	---	---	---	0	1	-66,1%
	Sundhedsfagligt AC-personale	3	3	3	2	2	-33,3%	3	3	3	3	2	-33,3%
	Servicepersonale	2	2	2	2	2	0,0%	2	2	2	2	2	-0,0%
	Teknisk personale	3	3	3	3	3	0,0%	3	3	3	3	3	15,4%
	Kontor- og IT-personale	52	51	52	50	51	-1,9%	46	46	48	48	48	3,3%
	Administrativt AC-personale	74	80	81	77	77	4,1%	73	79	78	79	76	3,4%
	Lægeseekretærpersonale	6	6	6	6	6	0,0%	6	6	6	6	6	-0,0%
	Socialrådgiverpersonale	1	1	1	1	1	0,0%	1	1	1	1	1	-0,0%
	I alt	166	170	172	167	168	1,2%	158	163	165	167	163	3,2%

Statistikken indeholder ordinært ansatte på tjenestemand- og overenskomstvilkår. Det betyder, at elever, timelønnede, aktiveringsordninger og fonds aflønnede samt politikere/honorarlønnede mv. ikke indgår.

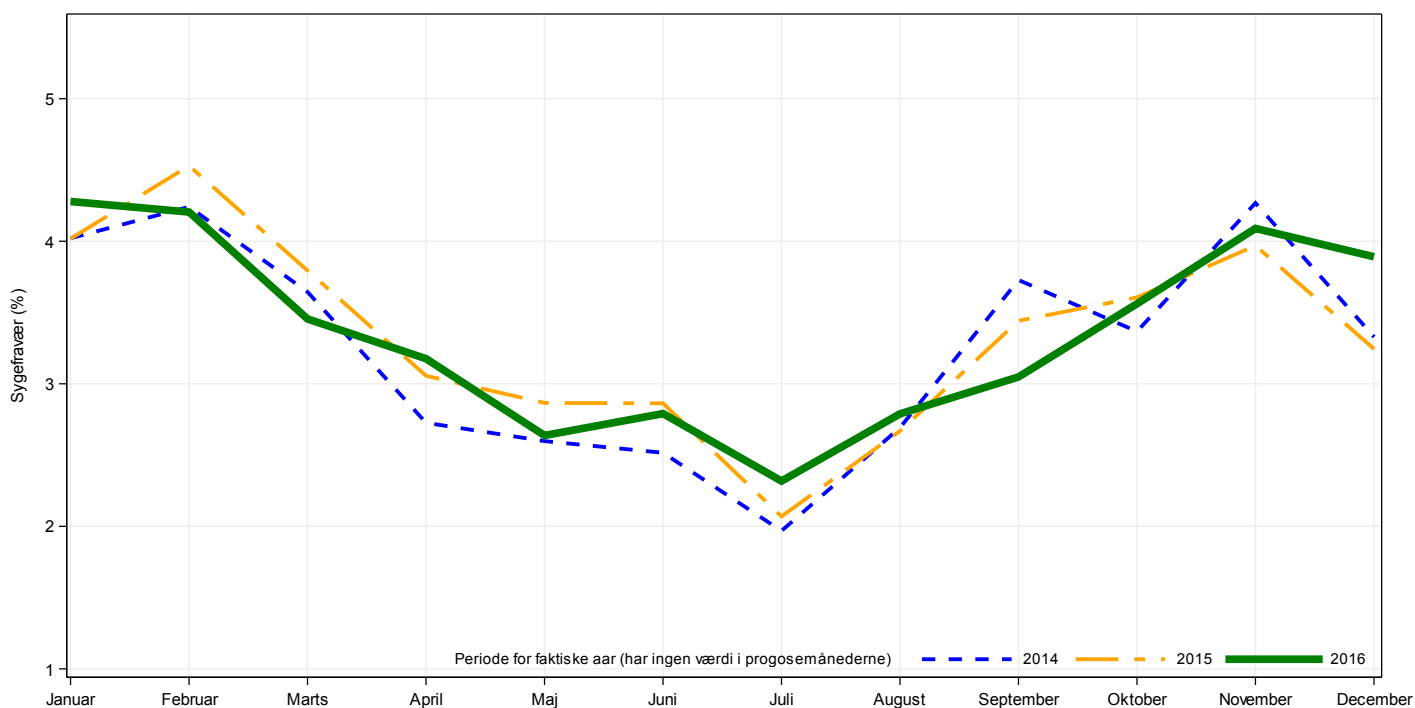
*Ændring angiver udviklingen fra 4. kvartal 2015 til 4. kvartal 2016

4. Fraværsstatistikker

Figur 4.A: månedligt sygefravær for Region Hovedstadens Psykiatri til 1. januar 2014



Figur 4.B: månedligt kortidssygefravær for Region Hovedstadens Psykiatri til 1. januar 2014



Tabel 4.C: Nøgletal for sygefravær for Region Hovedstadens Psykiatri på medarbejder- og faggruppe i de seneste 12 måneder (01-01-16 til 31-12-16)

Medarbejdergruppe	Faggruppe	Sygefraværs-procent	Sygefraværs-procent uden langtids-sygefravær (<=28 dg.)	Langtids-sygefravær (>28 dg.)	Afvigelse fra Regionens målsætning på 4,5% sygefravær	Syge-meldinger pr. medarbejder	Andel med sygefravær	Servicetab
Læge- og tandlægepersonale	Lægepersonale	3,9%	2,9%	1,1%	-12,4%	3,6	66,9%	23
		3,9%	2,9%	1,1%	-12,4%	3,6	66,9%	23
Plejepersonale	Sygeplejerskepersonale	5,3%	3,5%	1,8%	18,4%	3,7	84,0%	76
	Radiografpersonale	***	***	***	***	***	***	***
	SOSU-personale	6,6%	4,3%	2,2%	46,0%	3,7	86,5%	54
	Vikarpersonale	***	***	***	***	***	***	***
		5,8%	3,8%	2,0%	28,5%	3,7	84,9%	131
Øvrigt sundhedspersonale	Fysioterapeutpersonale	3,8%	3,0%	0,7%	-16,0%	3,8	79,7%	3
	Ergoterapeutpersonale	4,2%	3,2%	0,9%	-7,1%	3,9	83,2%	5
	Bioanalytikerpersonale	7,5%	3,7%	3,8%	65,6%	7,2	85,7%	1
	Sundhedsfagligt AC-personale	3,4%	2,6%	0,8%	-25,3%	3,1	80,7%	12
	Andet sundhedspersonale	4,9%	2,9%	2,1%	9,7%	4,0	100,0%	0
		3,7%	2,8%	0,9%	-18,5%	3,4	81,3%	22
Pædagogisk personale m.fl.	Pædagogisk personale	5,0%	3,7%	1,3%	11,5%	3,4	84,0%	5
		5,0%	3,7%	1,3%	11,5%	3,4	84,0%	5
Service- og teknisk personale	Servicepersonale	7,1%	3,4%	3,7%	57,6%	3,2	83,3%	6
	Rengøringspersonale	***	***	***	***	***	***	***
	Portørpersonale	15,8%	5,2%	10,5%	250,6%	7,0	100,0%	1
	Køkkenpersonale	4,2%	3,0%	1,2%	-7,7%	4,3	93,1%	1
	Teknisk personale	3,9%	3,0%	1,0%	-12,4%	3,4	76,5%	2
		6,2%	3,2%	3,0%	37,5%	3,5	84,0%	10
Administrativt personale	Kontor- og IT-personale	4,3%	2,8%	1,5%	-3,8%	3,8	83,8%	6
	Administrativt AC-personale	2,7%	1,7%	1,0%	-40,4%	2,3	60,8%	5
	Lægesekretærpersonale	5,6%	3,5%	2,1%	25,1%	4,4	87,0%	19
	Socialrådgiverpersonale	4,4%	2,9%	1,5%	-2,8%	4,1	80,0%	6
		4,5%	2,8%	1,6%	-0,7%	3,7	79,4%	36
I alt		5,0%	3,4%	1,7%	11,8%	3,6	81,0%	227

Fakta om data:

Fraværstatistikken indeholder ordinært ansatte på tjenestemand- og overenskomstvilkår. Det betyder, at elever, timelønnede, aktiveringsordninger og fondsaflønnede samt politikere/honorarlønnede mv. ikke indgår.

Sygefravær defineres som egen sygdom og indeholder fravær af årsagerne: Almindelig sygdom, arbejdsskade, § 56 fravær og delvis uarbejdsdygtig.

Tabel 1.D: Nøgletal for sygefravær for Region Hovedstadens Psykiatri på medarbejder- og faggruppe i de seneste 12 måneder (01-01-16 til 31-12-16)

	Sygefraværs-procent	Sygefraværs-procent uden langtids-sygefravær (<=28 dg.)	Langtids-sygefravær (>28 dg.)	Afvigelse fra Regionens målsætning på 4,5% sygefravær	Syge-meldinger pr. medarbejder	Andel med sygefravær	Servicetab
Børne- og ungdomspsykiatrisk Center (afd)	4,4%	3,1%	1,2%	-2,6%	3,8	82,1%	27
Psykiatrisk Center Amager (afd.PVAAAA)	4,9%	3,4%	1,5%	8,7%	3,3	84,0%	20
Psykiatrisk Center Ballerup (afd.PVMMGG)	5,4%	3,7%	1,7%	19,9%	4,0	83,8%	29
Psykiatrisk Center Bornholm	5,9%	3,2%	2,8%	32,0%	3,1	72,7%	4
Psykiatrisk Center Frederiksberg	4,7%	3,0%	1,6%	3,4%	3,5	82,1%	13

	Sygefravær-procent	Sygefravær-procent uden langtids-sygefravær (<=28 dg.)	Langtids-sygefravær (>28 dg.)	Afvigelse fra Regionens målsætning på 4,5% sygefravær	Syge-meldinger pr. medarbejder	Andel med sygefravær	Servicetab
Psykiatrisk Center Glostrup (afd.PVPPPP)	6,0%	3,7%	2,3%	34,4%	3,9	81,9%	25
Psykiatrisk Center Hvidovre (afd.PVHHHH)	4,1%	3,1%	1,1%	-7,8%	3,1	72,7%	10
Psykiatrisk Center København (afd.PVCCCC)	5,3%	3,5%	1,8%	17,5%	3,5	79,4%	39
Psykiatrisk Center Nordsjælland	5,0%	3,4%	1,6%	10,2%	4,0	80,7%	22
Psykiatrisk Center Sct. Hans (afd.PVKKKK)	5,9%	3,6%	2,3%	32,1%	4,0	85,3%	33
RegH Psykiatri Administration (afd.PVUUU)	2,5%	2,1%	0,4%	-44,9%	2,6	71,0%	4
Stolpegård, Psykoterapeutisk	3,2%	2,5%	0,7%	-28,6%	3,2	74,1%	3
Region Hovedstadens Psykiatri i alt	5,0%	3,4%	1,7%	11,8%	3,6	81,0%	227

Fakta om data:

Fraværstatistikken indeholder ordinært ansatte på tjenestemand- og overenskomstvilkår. Det betyder, at elever, timelønnede, aktiveringsordninger og fondsaflønnede samt politikere/honorarlønnede mv. ikke indgår.

Sygefravær defineres som egen sygdom og indeholder fravær af årsagerne: Almindelig sygdom, arbejdsskade, § 56 fravær og delvis uarbejdsdygtig.

Servicetab er et fiktivt begreb for, hvor stor en del af arbejdsstyrken, der anvendes på fravær. Servicetab opgøres ved at omregne fraværstimerne til fuldtidsstillinger - dvs. dividere fraværstimerne med den aktuelle periodes arbejdsnorm.

Afvigelse fra Regionens målsætning om 4,5% sygefravær vises i rødt, hvis man ligger over målsætningen. Hvis tallet er negativt, så ligger man afvigelsen under Regionens målsætning om 4,5% sygefravær.

Tabel 4.E: Sygefravær for Region Hovedstadens Psykiatri de sidste 8 kvartaler

	Sygefravær (%)								Sygefravær uden langtidsfravær (<=28 dg.) (%)							
	1. kvrt.		2. kvrt.		3. kvrt.		4. kvrt.		1. kvrt.		2. kvrt.		3. kvrt.		4. kvrt.	
	2015	2016	2015	2016	2015	2016	2015	2016	2015	2016	2015	2016	2015	2016	2015	2016
Psykiatrisk Center Amager (afd.PVAAAA)	5,1	6,0	5,3	4,2	6,6	4,0	7,2	5,4	4,1	4,1	2,9	2,8	3,1	3,0	4,4	3,8
Børne- og ungdomspsykiatrisk Center (afd)	6,5	5,3	4,9	4,0	3,6	3,2	5,7	5,1	4,0	3,7	3,0	2,9	2,6	2,4	3,5	3,7
Psykiatrisk Center København (afd.PVCCCC)	6,4	5,7	4,9	4,8	4,9	5,0	5,7	5,6	4,6	4,0	3,0	3,2	2,8	2,9	3,4	3,9
Psykiatrisk Center Bornholm	6,1	5,7	2,2	7,9	2,5	5,5	2,7	4,7	3,7	3,1	1,4	5,1	2,5	1,7	2,7	2,9
Psykiatrisk Center Frederiksberg	4,6	5,6	4,1	3,5	4,7	4,1	6,2	5,4	3,3	3,5	2,3	2,4	2,0	2,5	3,0	3,7
Psykiatrisk Center Hvidovre (afd.PVHHHH)	6,8	4,9	5,6	3,6	4,5	3,5	6,1	4,4	4,5	4,0	3,5	2,1	2,8	2,3	4,0	3,6
Psykiatrisk Center Sct. Hans (afd.PVKKKK)	7,0	6,6	5,4	5,8	5,3	4,7	6,6	6,7	4,3	4,3	3,1	3,1	2,5	2,7	4,3	4,2
Psykiatrisk Center Ballerup (afd.PVMMGG)	6,9	6,0	6,9	4,6	5,8	4,5	5,8	6,3	4,4	4,3	3,7	2,9	3,5	3,2	3,9	4,1
Psykiatrisk Center Nordsjælland	5,4	5,7	3,4	3,7	3,7	4,3	4,6	6,1	4,1	4,2	2,4	2,5	2,6	2,7	3,3	4,0
Stolpegård, Psykoterapeutisk	3,1	4,3	2,4	2,2	2,7	4,0	3,9	2,5	3,1	3,4	1,3	2,2	1,4	2,6	2,6	2,1
Psykiatrisk Center Glostrup (afd.PVPPPP)	4,9	6,0	5,0	5,7	4,8	6,2	5,1	6,5	3,8	4,0	3,1	3,1	2,9	3,1	3,6	4,6
Samleenhed for NY2	---	---	***	---	---	---	---	---	---	---	***	---	---	---	---	---
RegH Psykiatri Administration (afd.PVUUU)	3,0	3,2	2,1	2,1	1,5	1,6	3,7	3,2	2,6	2,3	1,8	2,1	1,2	1,6	2,1	2,5
Region Hovedstadens Psykiatri i alt	5,9	5,7	4,9	4,4	4,7	4,3	5,7	5,6	4,1	4,0	2,9	2,9	2,7	2,7	3,6	3,9

Fakta om data:

Fraværstatistikken indeholder ordinært ansatte på tjenestemand- og overenskomstvilkår. Det betyder, at elever, timelønnede, aktiveringsordninger og fondsaflønnede samt politikere/honorarlønnede mv. ikke indgår.

Sygefravær defineres som egen sygdom og indeholder fravær af årsagerne: Almindelig sygdom, arbejdsskade, § 56 fravær og delvis uarbejdsdygtig.

Tabel 4.F: Nøgletal for sygefravær på medarbejder- og faggruppe i de seneste 12 måneder (01-01-16 til 31-12-16)

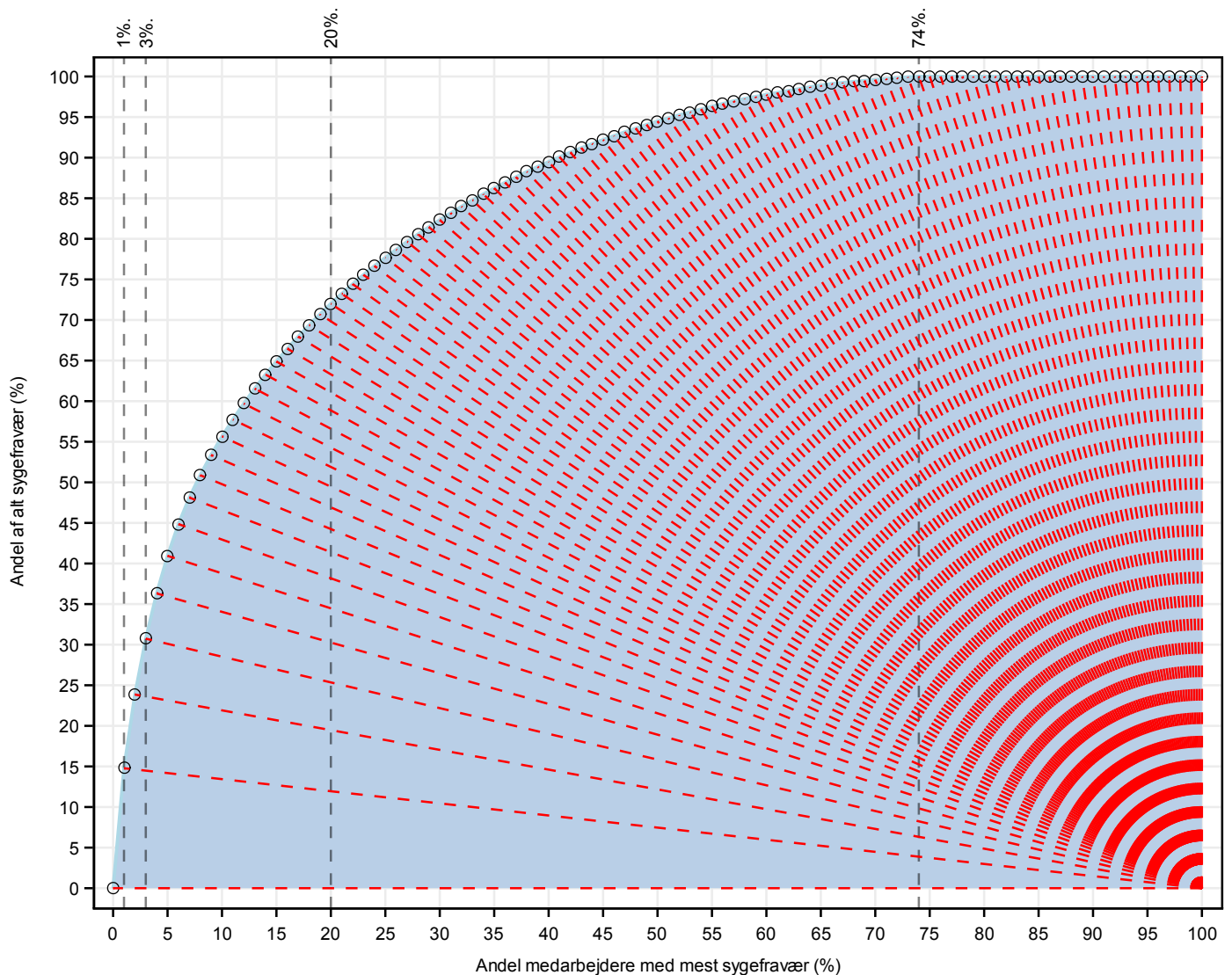
		Sygefravær (%)								Sygefravær uden langtidsfravær (<=28 dg.) (%)							
		1. kvrt.		2. kvrt.		3. kvrt.		4. kvrt.		1. kvrt.		2. kvrt.		3. kvrt.		4. kvrt.	
Medarbejdergruppe	Faggruppe	2015	2016	2015	2016	2015	2016	2015	2016	2015	2016	2015	2016	2015	2016	2015	2016
Læge- og tandlægepersonale	Lægepersonale	4,3	4,3	3,5	3,5	3,7	3,4	4,6	4,4	3,0	3,4	2,0	2,6	2,0	2,2	2,9	3,2
		4,3	4,3	3,5	3,5	3,7	3,4	4,6	4,4	3,0	3,4	2,0	2,6	2,0	2,2	2,9	3,2
Plejepersonale	Sygeplejerskepersonale	6,6	6,1	5,4	4,6	5,3	4,6	6,4	5,9	4,5	4,2	3,2	2,8	3,0	2,9	4,0	4,1
	Radiografpersonale	***	***	---	---	---	---	***	---	***	***	---	---	---	---	***	---
	SOSU-personale	7,1	6,8	6,2	6,4	6,0	6,4	6,9	6,8	5,0	4,7	3,9	3,9	3,7	3,8	4,7	4,9
	Vikarpersonale	***	***	---	***	---	***	---	***	***	***	---	***	---	***	---	***
		6,8	6,3	5,7	5,3	5,5	5,3	6,6	6,2	4,7	4,4	3,5	3,2	3,3	3,2	4,3	4,4
Øvrigt sundhedspersonale	Fysioterapeutpersonale	3,7	4,6	3,1	3,0	2,7	2,7	4,8	4,6	3,2	3,5	2,3	2,7	2,1	2,7	3,6	3,1
	Ergoterapeutpersonale	5,5	4,6	3,9	4,1	4,7	3,4	4,6	4,5	4,3	4,3	2,4	3,0	2,4	2,6	3,3	2,9
	Bioanalytikerpersonale	3,0	1,1	3,8	8,0	5,0	9,1	1,5	11,8	3,0	1,1	0,4	3,1	0,8	5,9	1,5	4,6
	Sundhedsfagligt AC-personale	4,6	4,0	2,9	2,8	2,4	2,9	3,6	3,7	3,4	3,1	1,9	2,2	1,8	1,9	2,5	3,1
	Andet sundhedspersonale	2,7	10,7	1,5	3,0	12,7	1,5	34,5	2,7	2,7	3,9	1,5	3,0	4,0	1,5	9,1	2,7
		4,6	4,2	3,2	3,2	3,1	3,0	4,2	4,1	3,6	3,4	2,1	2,5	2,0	2,2	2,9	3,1
Pædagogisk personale m.fl.	Pædagogisk personale	5,9	6,8	5,3	3,7	3,9	3,6	6,6	5,5	4,2	4,5	3,6	3,3	2,9	3,2	3,1	3,9
		5,9	6,8	5,3	3,7	3,9	3,6	6,6	5,5	4,2	4,5	3,6	3,3	2,9	3,2	3,1	3,9
Service- og teknisk personale	Servicepersonale	7,1	9,1	5,0	6,3	8,2	5,3	6,9	7,5	4,6	5,2	2,2	2,4	2,8	2,2	2,7	3,5
	Rengøringspersonale	***	***	***	***	***	---	***	---	***	***	***	***	***	---	***	---
	Portørpersonale	35,9	22,9	37,1	6,3	48,4	4,0	40,7	27,5	5,6	7,8	1,7	6,3	5,3	4,0	8,3	1,8
	Køkkenpersonale	7,7	5,4	6,1	3,1	6,0	2,8	7,7	5,1	4,3	4,3	2,0	2,7	3,1	1,8	4,8	3,1
	Teknisk personale	4,6	3,6	7,1	3,0	2,1	2,9	3,3	6,6	4,0	3,1	2,6	2,3	1,6	2,6	3,3	4,1
		7,6	7,8	6,8	5,4	8,1	4,2	7,4	7,2	4,4	4,6	2,2	2,5	2,7	2,2	3,5	3,5
Administrativt personale	Kontor- og IT-personale	5,3	6,1	4,4	3,2	3,6	2,6	5,8	5,4	3,9	3,5	2,4	2,3	2,2	1,8	2,7	3,9
	Administrativt AC-personale	2,0	2,8	1,1	2,3	1,4	2,7	1,8	3,1	1,9	1,9	1,1	1,6	1,1	1,3	1,6	1,9
	Lægeseekretærpersonale	6,7	6,1	5,9	4,4	4,4	4,4	5,7	7,6	4,5	4,2	3,6	3,0	2,8	2,6	3,5	4,3
	Socialrådgiverpersonale	5,7	5,6	4,1	4,0	3,0	3,2	4,1	4,7	3,5	3,9	3,1	2,4	2,3	2,2	2,9	3,1
		5,3	5,3	4,3	3,6	3,3	3,5	4,5	5,6	3,7	3,5	2,7	2,4	2,2	2,1	2,8	3,4
Region Hovedstadens Psykiatri i alt		5,9	5,7	4,9	4,4	4,7	4,3	5,7	5,6	4,1	4,0	2,9	2,9	2,7	2,7	3,6	3,9

Fakta om data:

Fraværstatistikken indeholder ordinært ansatte på tjenstemands- og overenskomstvilkår. Det betyder, at elever, timelønnede, aktiveringsordninger og fondsaflønnede samt politikere/honorarlønnede mv. ikke indgår.

Sygefravær defineres som egen sygdom og indeholder fravær af årsagerne: Almindelig sygdom, arbejdsskade, § 56 fravær og delvis uarbejdsdygtig.

Figur 4.H: Hvor stor en andel af sygefraværet står de mest syge medarbejdere for i Region Hovedstadens Psykiatri i de seneste 12 måneder fra den 1. januar 2016 til den 31. december 2016



Tabel 4.I: Hvor stor en andel af sygefraværet står de mest syge medarbejdere for i Region Hovedstadens Psykiatri i de seneste 12 måneder fra den 1. januar 2016 til den 31. december 2016

Andel medarbejdere med mest sygefravær (%)	Andel af det totale sygefravær (%)	Antal fraværsgange	Tabte fuldtidsstillinger pga. sygefravær	Sygefraværsprocent
1,0%	14,8%	8.764	33,6	60,1%
3,0%	30,7%	18.227	69,8	42,7%
20,0%	72,0%	42.695	163,6	15,0%
74,0%	100,0%	59.290	227,2	6,2%
100,0%	100,0%	59.290	227,2	5,0%

Fakta om data:

Der er 26 procent af medarbejderne som ikke har fravær i perioden.

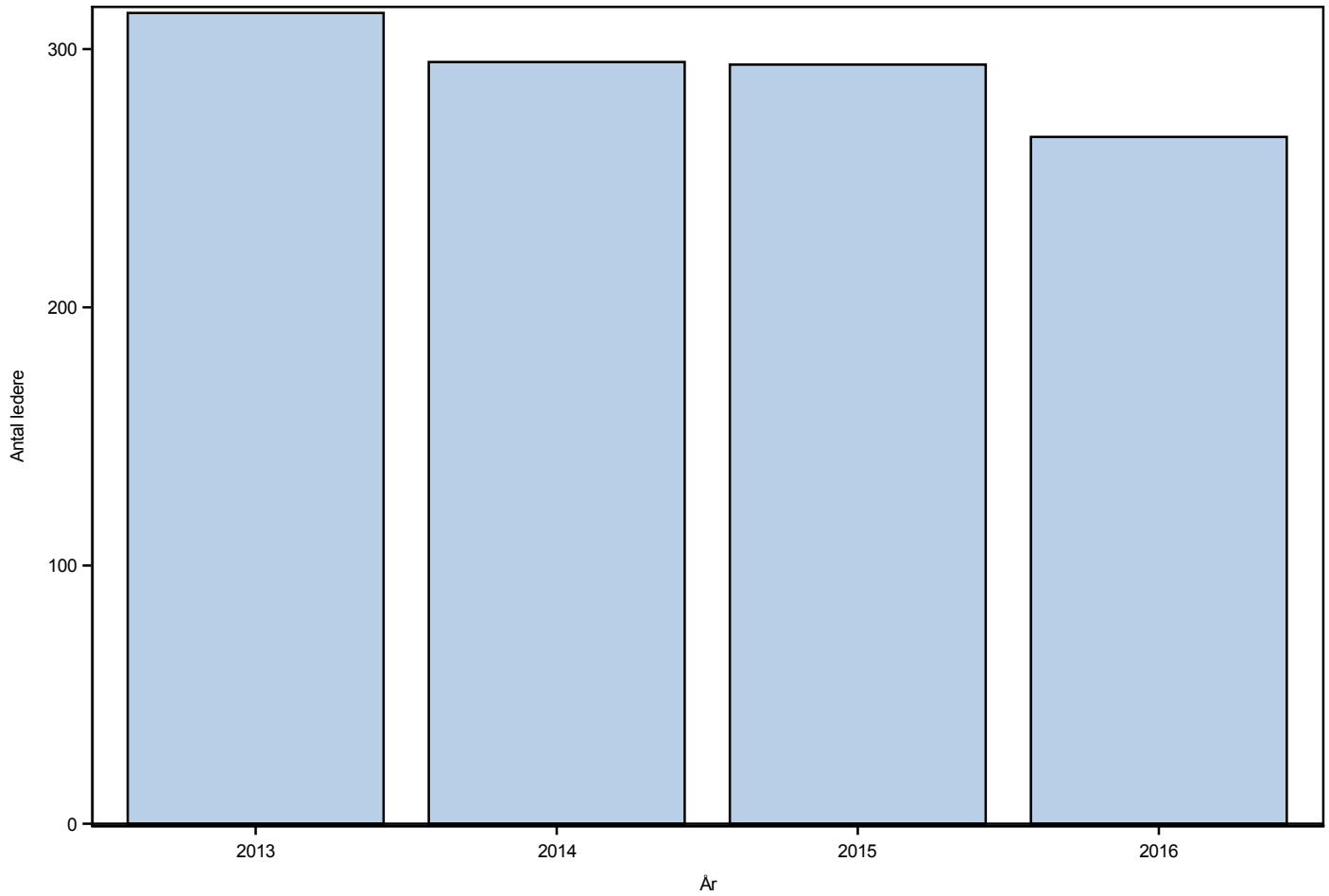
Fraværstatistikken indeholder ordinært ansatte på tjenestemand- og overenskomstvilkår.

Det betyder, at elever, timelønnede, aktiveringsordninger og fondsafønnede samt politikere/honorarlønnede mv. ikke indgår.

Sygefravær defineres som egen sygdom og indeholder fravær af årsagerne: Almindelig sygdom, arbejdsskade, §56 fravær og delvis uarbejdsdygtig.

5. Lederstatistik

Figur 5.A: Udvikling antal ledere de sidste 4 år



Tabel 5.B: Udvikling antal ledere på organisation de sidste 4 år

	År				Ændring i Pct.
	2013	2014	2015	2016	
Psykiatrisk Center Amager (afd.PVAAAA)	16	18	22	17	6.3%
Børne- og ungdomspsykiatrisk Center (afd	38	30	34	32	(15.8%)
Psykiatrisk Center København (afd.PVCCC2	1	1	1	1	0.0%
Psykiatrisk Center København (afd.PVCCCC	41	35	54	50	22.0%
Psykiatrisk Center Bornholm	3	3	5	5	66.7%
Psykiatrisk Center Frederiksbe	1	1	.	2	100.0%
Psykiatrisk Center Frederiksberg	17	16	18	19	11.8%
Psykiatrisk Center Hvidovre (afd.PVHHHH)	19	21	15	10	(47.4%)
Psykiatrisk Center Sct. Hans (afd.PVKKKK	36	37	30	25	(30.6%)
Psykiatrisk Center Ballerup (afd.PVMMG2)	2	1	1	.	.
Psykiatrisk Center Ballerup (afd.PVMMGG)	41	35	26	27	(34.1%)
Psykiatrisk Center Nordsjælland	2
Psykiatrisk Center Nordsjællan	39	37	24	22	(43.6%)
Stolpegård, Psykoterapeutisk	9	8	7	6	(33.3%)
Psykiatrisk Center Glostrup (afd.PVPPP2)	2	2	1	.	.
Psykiatrisk Center Glostrup (afd.PVPPPP)	28	29	40	35	25.0%
RegH Psykiatri Administration (afd.PVUUU	19	21	16	15	(21.1%)
Region Hovedstadens Psykiatri i alt	314	295	294	266	(15.3%)

Statistikken indeholder ordinært ansatte på tjenestemand- og overenskomstvilkår. Det betyder, at elever, timelønnede, aktiveringsordninger og fondsaflønnede samt politikere/honorarlønnede mv. ikke indgår.

Kolonnen 'Antal Ansættelser' defineres som 'Ordinært Ansatte (O+T)', og er den samme definition af personale som bruges i HR-statistikkerne på <http://regi/statistik>.

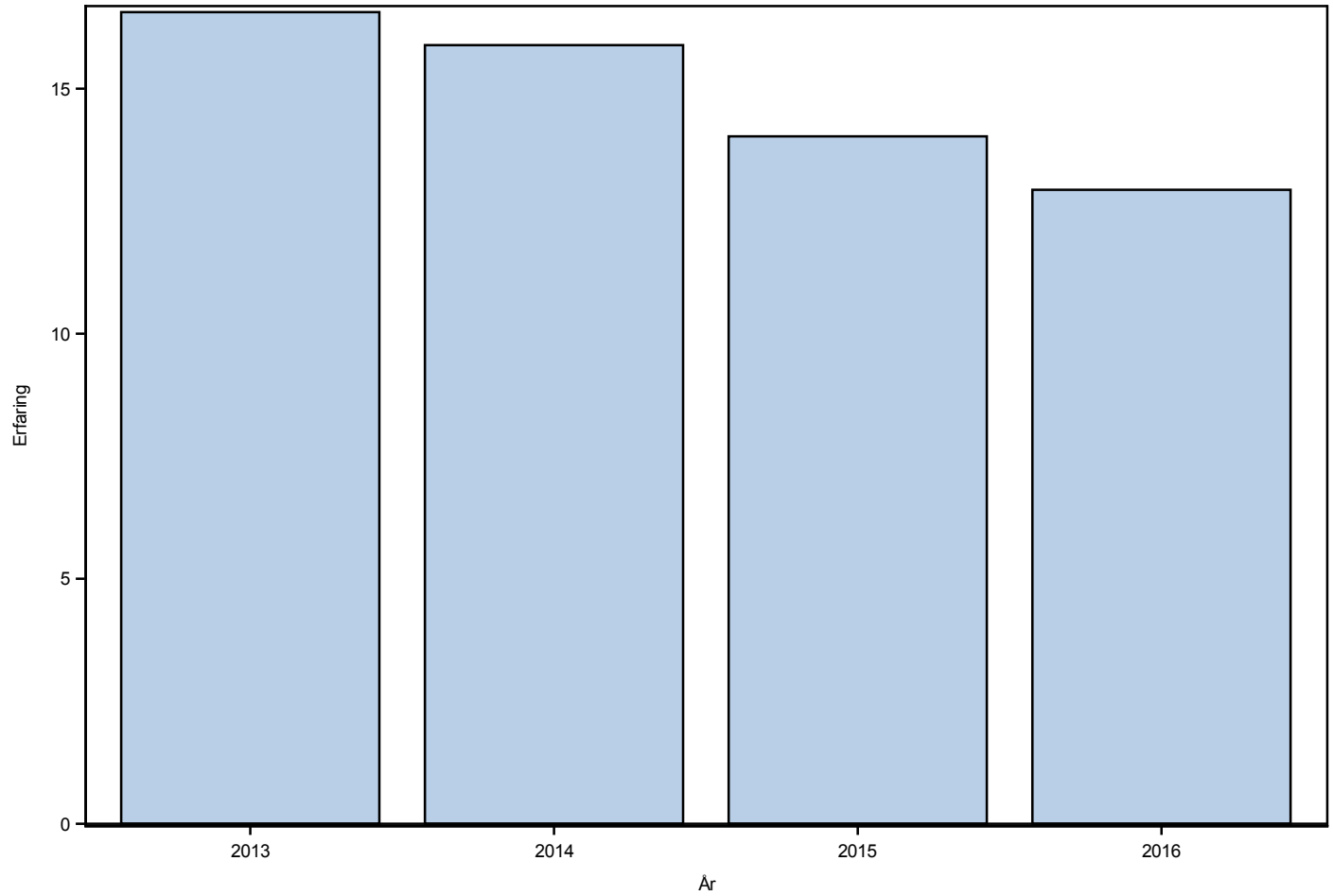
Tabel 5.C: Udvikling antal ledere på medarbejder- og faggruppe de sidste 4 år

		År				Ændring i Pct.
		2013	2014	2015	2016	
Administrativt personale	Administrativt AC-personale	34	37	31	27	(20.6%)
	Kontor- og IT-personale	7	7	7	5	(28.6%)
	Lægesekretærpersonele	5	6	9	6	20.0%
	Socialrådgiverpersonale	8	7	6	4	(50.0%)
Læge- og tandlægepersonale	Lægepersonale	72	64	64	63	(12.5%)
Plejepersonale	SOSU-personale	1	1	.	.	.
	Sygeplejerskepersonale	154	142	151	136	(11.7%)
Pædagogisk personale m.fl.	Pædagogisk personale	3	2	2	2	(33.3%)
Service- og teknisk personale	Køkkenpersonale	3	3	2	1	(66.7%)
	Rengøringspersonale	2	2	1	.	.
	Servicepersonale	1	2	1	1	0.0%
	Teknisk personale	3	2	1	1	(66.7%)
Øvrigt sundhedspersonale	Bioanalytikerpersonale	1	1	.	.	.
	Ergoterapeutpersonale	4	3	3	3	(25.0%)
	Fysioterapeutpersonale	5	5	5	5	0.0%
	Sundhedsfagligt AC-personale	11	11	11	12	9.1%
		314	295	294	266	(15.3%)

Statistikken indeholder ordinært ansatte på tjenestemandsvilkår. Det betyder, at elever, timelønnede, aktiveringsordninger og fondsaflønnede samt politikere/honorarlønnede mv. ikke indgår.

Kolonnen 'Antal Ansættelser' defineres som 'Ordinært Ansatte (O+T)', og er den samme definition af personale som bruges i HR-statistikkerne på <http://regi/statistik>.

Figur 5.D: Udvikling i erfaring for ledere de sidste 4 år



Tabel 5.E: Udvikling leder erfaring på organisation de sidste 4 år

	År				Ændring i Pct.
	2013	2014	2015	2016	
Psykiatrisk Center Amager (afd.PVAAAA)	18.0	15.0	14.9	13.7	(23.8%)
Børne- og ungdomspsykiatrisk Center (afd	13.8	13.8	11.6	10.2	(26.2%)
Psykiatrisk Center København (afd.PVCCC2	29.9	29.9	16.6	2.8	(90.8%)
Psykiatrisk Center København (afd.PVCCCC	14.3	14.0	12.4	12.1	(15.8%)
Psykiatrisk Center Bornholm	16.0	16.0	18.0	18.0	12.5%
Psykiatrisk Center Frederiksbe	16.0	29.9	.	1.2	(92.7%)
Psykiatrisk Center Frederiksberg	14.3	13.8	12.5	13.8	(3.8%)
Psykiatrisk Center Hvidovre (afd.PVHHHH)	14.8	12.8	12.6	13.2	(10.7%)
Psykiatrisk Center Sct. Hans (afd.PVKKKK	18.5	16.5	14.4	11.5	(37.5%)
Psykiatrisk Center Ballerup (afd.PVMMG2)	11.5	7.3	4.3	.	.
Psykiatrisk Center Ballerup (afd.PVMMGG)	17.2	15.5	14.9	13.9	(19.1%)
Psykiatrisk Center Nordsjælland	16.6
Psykiatrisk Center Nordsjællan	20.9	21.1	19.5	18.5	(11.6%)
Stolpegård, Psykoterapeutisk	13.3	13.0	13.4	13.1	(0.9%)
Psykiatrisk Center Glostrup (afd.PVPPP2)	26.9	26.5	12.1	.	.
Psykiatrisk Center Glostrup (afd.PVPPPP)	15.0	14.7	14.2	12.0	(20.1%)
RegH Psykiatri Administration (afd.PVUUU	18.1	18.1	15.5	14.8	(18.3%)
Region Hovedstadens Psykiatri i alt	16.6	15.9	14.0	12.9	(21.9%)

Erfaring defineres som års anciennitet

Tabel 5.F: Udvikling leder erfaring på medarbejder- og faggruppe de sidste 4 år

		År				Ændring i Pct.
		2013	2014	2015	2016	
Administrativt personale	Administrativt AC-personale	15.1	13.6	10.7	10.4	(31.2%)
	Kontor- og IT-personale	15.1	14.3	15.5	19.0	25.9%
	Lægeseekretærpersonale	14.6	12.7	15.5	15.2	3.9%
	Socialrådgiverpersonale	11.5	11.5	14.5	14.4	25.1%
Læge- og tandlægepersonale	Lægepersonale	14.2	13.9	11.2	10.4	(26.8%)
Plejepersonale	SOSU-personale	10.7	10.7	.	.	.
	Sygeplejerskepersonale	18.0	17.2	15.1	13.6	(24.4%)
Pædagogisk personale m.fl.	Pædagogisk personale	21.8	24.6	24.6	24.6	12.6%
Service- og teknisk personale	Køkkenpersonale	18.8	18.8	20.8	4.2	(77.8%)
	Rengøringspersonale
	Servicepersonale	.	19.4	.	.	.
	Teknisk personale	12.8	6.2	6.2	6.2	(51.8%)
Øvrigt sundhedspersonale	Bioanalytikerpersonale	30.0	30.0	.	.	.
	Ergoterapeutpersonale	15.1	15.8	11.5	11.5	(23.5%)
	Fysioterapeutpersonale	16.1	16.1	11.9	17.0	5.6%
	Sundhedsfagligt AC-personale	19.8	20.1	22.2	19.8	0.0%
		16.6	15.9	14.0	12.9	(21.9%)

Statistikken indeholder ordinært ansatte på tjenestemand- og overenskomstvilkår. Det betyder, at elever, timelønnede, aktiveringsordninger og fondsaflønnede samt politikere/honorarlønnede mv. ikke indgår.

Kolonnen 'Antal Ansættelser' defineres som 'Ordinært Ansatte (O+T)', og er den samme definition af personale som bruges i HR-statistikkerne på <http://regi/statistik>.

Erfaring defineres som års ancinnitet

Tabel 5.G Personaleomsætning opgjort på organisation for ledere på Region Hovedstadens Psykiatri de seneste 2 år

	Personaleomsætning (%)		Heraf skift til andre hospitaler i regionen (%)		Heraf afgang ud af regionen (%)	
	01-01-15 til 31-12-15	01-01-16 til 31-12-16	01-01-15 til 31-12-15	01-01-16 til 31-12-16	01-01-15 til 31-12-15	01-01-16 til 31-12-16
Børne- og ungdomspsykiatrisk Center (afd)	3,2	11,4	0,0	0,0	3,2	11,4
Psykiatrisk Center Amager (afd.PVAAAA)	5,0	10,5	0,0	0,0	5,0	10,5
Psykiatrisk Center Ballerup (afd.PVMMGG)	6,7	3,7	0,0	3,7	6,7	0,0
Psykiatrisk Center Bornholm	0,0	0,0	0,0	0,0	0,0	0,0
Psykiatrisk Center Frederiksberg	10,5	0,0	0,0	0,0	10,5	0,0
Psykiatrisk Center Glostrup (afd.PVPPPP)	8,3	5,0	0,0	2,5	8,3	2,5
Psykiatrisk Center Hvidovre (afd.PVHHHH)	25,0	16,7	5,0	0,0	20,0	16,7
Psykiatrisk Center København (afd.PVCCCC)	7,0	12,7	1,8	1,8	5,3	10,9
Psykiatrisk Center Nordsjælland	8,0	0,0	0,0	0,0	8,0	0,0
Psykiatrisk Center Sct. Hans (afd.PVKKKK)	15,2	14,3	0,0	0,0	15,2	14,3
RegH Psykiatri Administration (afd.PVUUU)	0,0	0,0	0,0	0,0	0,0	0,0
Stolpegård, Psykoterapeutisk	25,0	0,0	0,0	0,0	25,0	0,0
I alt	9,0	7,8	0,6	1,1	8,3	6,7

Tabellen tager udgangspunkt i ansatte henholdsvis den 01-01-15 og 01-01-16 og 12 måneder frem
Denne statistik er dannet 9. marts 2017

I opgørelsen indgår ordinært ansatte på tjenestemand- og overenskomstvilkår
- dvs. timelønnede, aktiveringsordninger, elever og fondsaflønnede indgår ikke.

Tabel 5.H Personaleomsætning for ledere op på medarbejder- og faggruppe for Region Hovedstadens Psykiatri de seneste 2 år

		Personaleomsætning (%)		Heraf skift til andre hospitaler i regionen (%)		Heraf afgang ud af regionen (%)	
Medarbejdergruppe	Faggruppe	01-01-15 til 31-12-15	01-01-16 til 31-12-16	01-01-15 til 31-12-15	01-01-16 til 31-12-16	01-01-15 til 31-12-15	01-01-16 til 31-12-16
Administrativt personale	Administrativt AC-personale	9,4	6,9	0,0	3,4	9,4	3,4
	Kontor- og IT-personale	0,0	0,0	0,0	0,0	0,0	0,0
	Lægeseekretærpersonale	11,1	25,0	0,0	12,5	11,1	12,5
	Socialrådgiverpersonale	14,3	33,3	0,0	0,0	14,3	33,3
	I alt	9,1	12,5	0,0	4,2	9,1	8,3
Læge- og tandlægepersonale	Lægepersonale	12,7	4,7	1,4	0,0	11,3	4,7
	I alt	12,7	4,7	1,4	0,0	11,3	4,7
Plejepersonale	Sygeplejerskepersonale	6,4	7,0	0,0	0,7	6,4	6,3
	I alt	6,4	7,0	0,0	0,7	6,4	6,3
Pædagogisk personale m.fl.	Pædagogisk personale	0,0	0,0	0,0	0,0	0,0	0,0
	I alt	0,0	0,0	0,0	0,0	0,0	0,0
Service- og teknisk personale	Køkkenpersonale	33,3	50,0	0,0	0,0	33,3	50,0
	Rengøringspersonale	50,0	100,0	0,0	0,0	50,0	100,0
	Servicepersonale	0,0	0,0	0,0	0,0	0,0	0,0
	Teknisk personale	0,0	0,0	0,0	0,0	0,0	0,0
	I alt	28,6	40,0	0,0	0,0	28,6	40,0
Øvrigt sundhedspersonale	Ergoterapeutpersonale	25,0	0,0	25,0	0,0	0,0	0,0
	Fysioterapeutpersonale	0,0	0,0	0,0	0,0	0,0	0,0
	Sundhedsfagligt AC-personale	9,1	7,7	0,0	0,0	9,1	7,7
	I alt	10,0	4,8	5,0	0,0	5,0	4,8
Region Hovedstadens Psykiatri i alt	9,0	7,8	0,6	1,1	8,3	6,7	

Tabellen tager udgangspunkt i ansatte henholdsvis den 01-01-15 og 01-01-16 og 12 måneder frem

Denne statistik er dannet 9. marts 2017

I opgørelsen indgår ordinært ansatte på tjenestemand- og overenskomstvilkår

- dvs. timelønnede, aktiveringsordninger, elever og fondsafønnede indgår ikke.

Tabel 5.I: Sygefravær på Hoved- og fagstillingsgruppe for ledere sidste 8 kvartaler

		Sygefravær (%)								Sygefravær uden langtidsfravær (<=28 dg.) (%)							
		1. kvrt.		2. kvrt.		3. kvrt.		4. kvrt.		1. kvrt.		2. kvrt.		3. kvrt.		4. kvrt.	
Medarbejdergruppe	Faggruppe	2015	2016	2015	2016	2015	2016	2015	2016	2015	2016	2015	2016	2015	2016	2015	2016
Læge- og tandlægepersonale	Lægepersonale	4,4	3,8	4,9	2,8	4,0	4,6	3,1	4,6	2,3	3,2	1,7	2,1	3,0	2,4	3,1	3,5
		4,4	3,8	4,9	2,8	4,0	4,6	3,1	4,6	2,3	3,2	1,7	2,1	3,0	2,4	3,1	3,5
Plejepersonale	Sygeplejerskepersonale	3,9	4,4	3,2	3,1	2,8	2,7	3,2	3,4	2,0	3,1	1,5	1,6	1,9	1,8	2,1	2,9
		3,9	4,4	3,2	3,1	2,8	2,7	3,2	3,4	2,0	3,1	1,5	1,6	1,9	1,8	2,1	2,9
Øvrigt sundhedspersonale	Fysioterapeutpersonale	1,2	2,2	0,4	0,6	3,4	4,3	4,4	2,1	1,2	2,2	0,4	0,6	3,4	4,3	4,4	2,1
	Ergoterapeutpersonale	2,0	3,2	0,4	0,0	1,9	2,0	1,8	1,6	2,0	3,2	0,4	0,0	1,9	2,0	1,8	1,6
	Bioanalytikerpersonale	***	---	***	---	***	---	---	---	***	---	***	---	***	---	---	---
	Sundhedsfagligt AC-personale	4,0	10,0	1,0	7,1	0,4	0,7	8,2	2,6	4,0	6,6	1,0	2,9	0,4	0,7	1,1	2,6
		2,9	7,0	0,8	4,5	1,4	1,9	6,2	2,3	2,9	5,0	0,8	1,9	1,4	1,9	2,0	2,3
Pædagogisk personale m.fl.	Pædagogisk personale	***	***	***	***	***	***	***	***	***	***	***	***	***	***	***	***
		***	***	***	***	***	***	***	***	***	***	***	***	***	***	***	***
Service- og teknisk personale	Servicepersonale	***	***	***	***	***	***	***	***	***	***	***	***	***	***	***	***
	Rengøringspersonale	***	***	***	***	***	---	***	---	***	***	***	***	***	---	***	---
	Køkkenpersonale	4,7	***	***	***	***	***	***	***	4,7	***	***	***	***	***	***	***
	Teknisk personale	***	***	***	***	***	***	***	***	***	***	***	***	***	***	***	***
		3,1	21,3	3,6	19,4	15,2	0,0	1,5	1,7	3,1	4,6	3,6	0,3	3,5	0,0	1,5	1,7
Administrativt personale	Kontor- og IT-personale	5,4	1,2	0,0	0,4	0,6	0,0	1,1	0,6	5,4	1,2	0,0	0,4	0,6	0,0	1,1	0,6
	Administrativt AC-personale	1,6	3,2	0,1	1,4	0,0	0,3	2,0	0,7	1,6	0,8	0,1	0,8	0,0	0,3	1,5	0,7
	Lægesekretærpersonale	12,8	1,6	5,0	1,0	1,8	0,4	1,0	0,8	4,0	1,6	3,9	1,0	0,5	0,4	1,0	0,8
	Socialrådgiverpersonale	1,9	1,3	0,7	1,1	0,4	0,0	1,7	1,9	1,9	1,3	0,7	1,1	0,4	0,0	1,7	1,9
		4,0	2,4	1,0	1,1	0,4	0,2	1,7	0,8	2,5	1,1	0,8	0,8	0,2	0,2	1,4	0,8
Region Hovedstadens Psykiatri i alt		4,0	4,4	3,0	3,1	2,8	2,6	3,0	3,2	2,3	2,9	1,4	1,5	1,8	1,6	2,1	2,6

Fakta om data:

Fraværstatistikken indeholder ordinært ansatte på tjenstemands- og overenskomstvilkår. Det betyder, at elever, timelønnede, aktiveringsordninger og fondsaflønnede samt politikere/honorarlønnede mv. ikke indgår.

Sygefravær defineres som egen sygdom og indeholder fravær af årsagerne: Almindelig sygdom, arbejdsskade, § 56 fravær og delvis uarbejdsdygtig.

Tabel 5.J: Nøgletal for sygefravær for ledere på medarbejder- og faggruppe i de seneste 12 måneder (01-01-16 til 31-12-16)

Medarbejdergruppe	Faggruppe	Sygefraværs -procent	Sygefraværs- procent uden langtids- sygefravær (≤28 dg.)	Langtids- sygefravær (>28 dg.)	Afvigelse fra Regionens målsætning på 4,5% sygefravær	Syge- meldinger pr. medarbejder	Andel med sygefravær	Servicetab
Læge- og tandlægepersonale	Lægepersonale	3,9%	2,8%	1,2%	-12,4%	3,5	66,7%	2
		3,9%	2,8%	1,2%	-12,4%	3,5	66,7%	2
Plejepersonale	Sygeplejerskepersonale	3,4%	2,3%	1,0%	-25,3%	2,8	77,1%	5
		3,4%	2,3%	1,0%	-25,3%	2,8	77,1%	5
Øvrigt sundhedspersonale	Fysioterapeutpersonale	2,3%	2,3%	0,0%	-48,8%	2,0	80,0%	0
	Ergoterapeutpersonale	1,7%	1,7%	0,0%	-62,7%	2,7	66,7%	0
	Sundhedsfagligt AC-personale	5,1%	3,2%	1,8%	12,8%	4,1	66,7%	1
		3,9%	2,8%	1,1%	-12,9%	3,4	70,0%	1
Pædagogisk personale m.fl.	Pædagogisk personale	***	***	***	***	***	***	***
		***	***	***	***	***	***	***
Service- og teknisk personale	Servicepersonale	***	***	***	***	***	***	***
	Rengøringspersonale	***	***	***	***	***	***	***
	Køkkenpersonale	***	***	***	***	***	***	***
	Teknisk personale	***	***	***	***	***	***	***
		12,2%	1,7%	10,5%	171,3%	2,3	100,0%	1
Administrativt personale	Kontor- og IT-personale	0,5%	0,5%	0,0%	-88,0%	1,0	40,0%	0
	Administrativt AC-personale	1,4%	0,7%	0,7%	-68,9%	1,2	46,4%	0
	Lægeseekretærpersonale	1,0%	1,0%	0,0%	-78,2%	1,2	71,4%	0
	Socialrådgiverpersonale	1,0%	1,0%	0,0%	-76,9%	2,3	75,0%	0
		1,2%	0,7%	0,5%	-73,6%	1,3	52,3%	1
I alt		3,3%	2,2%	1,1%	-26,6%	2,8	70,3%	9

Fakta om data:

Fraværsstatistikken indeholder ordinært ansatte på tjenestemand- og overenskomstvilkår. Det betyder, at elever, timelønnede, aktiveringsordninger og fondsaflønnede samt politikere/honorarlønnede mv. ikke indgår.

Sygefravær defineres som egen sygdom og indeholder fravær af årsagerne: Almindelig sygdom, arbejdsskade, § 56 fravær og delvis uarbejdsdygtig.

Tabel 5.K: Nøgletal for sygefravær for leder på organisation i de seneste 12 måneder (01-01-16 til 31-12-16)

	Sygefravær-procent	Sygefravær-procent uden langtids-sygefravær (<=28 dg.)	Langtids-sygefravær (>28 dg.)	Afvigelse fra Regionens målsætning på 4,5% sygefravær	Syge-meldinger pr. medarbejder	Andel med sygefravær	Servicetab
Børne- og ungdomspsykiatrisk Center (afd)	2,2%	2,2%	0,0%	-52,0%	2,5	69,7%	1
Psykiatrisk Center Amager (afd.PVAAAA)	4,7%	2,9%	1,8%	5,0%	3,4	81,3%	1
Psykiatrisk Center Ballerup (afd.PVMMGG)	5,8%	5,2%	0,6%	29,4%	5,9	96,3%	2
Psykiatrisk Center Bornholm	0,9%	0,9%	0,0%	-78,9%	1,0	60,0%	0
Psykiatrisk Center Frederiksberg	1,5%	1,5%	0,0%	-66,3%	1,6	83,3%	0
Psykiatrisk Center Glostrup (afd.PVPPPP)	3,1%	2,0%	1,1%	-31,0%	2,9	66,7%	1
Psykiatrisk Center Hvidovre (afd.PVHHHH)	1,4%	1,4%	0,0%	-67,8%	2,2	66,7%	0
Psykiatrisk Center København (afd.PVCCCC)	3,0%	1,7%	1,3%	-33,4%	2,4	68,8%	2
Psykiatrisk Center Nordsjælland	4,8%	2,2%	2,6%	6,3%	2,6	52,2%	1
Psykiatrisk Center Sct. Hans (afd.PVKKKK)	5,1%	2,1%	3,0%	12,8%	2,9	79,2%	1
RegH Psykiatri Administration (afd.PVUUU)	1,0%	0,5%	0,5%	-77,9%	0,9	33,3%	0
Stolpegård, Psykoterapeutisk	1,2%	1,2%	0,0%	-73,8%	1,2	66,7%	0
Region Hovedstadens Psykiatri i alt	3,3%	2,2%	1,1%	-26,6%	2,8	70,3%	9

Fakta om data:

Fraværstatistikken indeholder ordinært ansatte på tjenestemand- og overenskomstvilkår. Det betyder, at elever, timelønnede, aktiveringsordninger og fondsaflønnede samt politikere/honorarlønnede mv. ikke indgår.

Sygefravær defineres som egen sygdom og indeholder fravær af årsagerne: Almindelig sygdom, arbejdsskade, § 56 fravær og delvis uarbejdsdygtig.

Servicetab er et fiktivt begreb for, hvor stor en del af arbejdsstyrken, der anvendes på fravær. Servicetab opgøres ved at omregne fraværstimerne til fuldtidsstillinger - dvs. dividere fraværstimerne med den aktuelle periodes arbejdsnorm.

Afvigelse fra Regionens målsætning om 4,5% sygefravær vises i rødt, hvis man ligger over målsætningen. Hvis tallet er negativt, så ligger man afvigelsen under Regionens målsætning om 4,5% sygefravær.

Tillæg med årstabeller for 2015

6. Årstabeller

Tabel 6.A: Udviklingen i ansættelser opgjort på ansættelsesformer de seneste 3 år

		Antal ansættelser								
		Akti- verings- job	Time- lønnede	Elever m.m.	Fonds- lønnede	Overens- komst- ansatte	Tjeneste- mænd	Øvrige	Heraf Ordinært ansatte (O+T)	I alt
Psykiatrisk Center Amager (afd.PVAAA2)	2013	---	---	---	16	---	---	1	---	17
	2014	---	---	---	---	---	---	1	---	1
	2015	---	---	---	---	---	---	1	---	1
	2016	---	---	---	---	---	---	1	---	1
Psykiatrisk Center Amager (afd.PVAAAA)	2013	---	2	---	---	323	6	---	329	331
	2014	---	1	---	---	340	5	---	345	346
	2015	---	1	---	---	384	4	---	388	389
	2016	---	1	---	---	488	3	---	491	492
Børne- og ungdomspsykiatrisk Center (afd)	2013	4	6	6	45	624	10	---	634	695
	2014	0	7	3	29	665	7	---	672	711
	2015	---	9	4	28	626	6	---	632	673
	2016	2	9	3	17	630	6	---	636	667
Psykiatrisk Center København (afd.PVCCC2)	2013	---	---	---	59	---	---	---	---	59
	2014	---	---	---	49	---	---	---	---	49
	2015	---	---	---	57	---	---	---	---	57
	2016	---	---	---	55	---	---	---	---	55
Psykiatrisk Center København (afd.PVCCCC)	2013	2	20	1	---	746	15	1	761	785
	2014	2	18	---	---	749	11	1	760	781
	2015	---	5	---	---	764	10	2	774	781
	2016	1	8	---	---	799	7	1	806	816
Psykiatrisk Center Bornholm	2013	1	11	2	---	73	1	---	74	88
	2014	1	10	---	---	69	1	---	70	81
	2015	1	3	---	---	71	1	1	72	77
	2016	1	2	---	---	75	1	1	76	80
Psykiatrisk Center Frederiksbe	2013	---	---	---	10	---	---	---	---	10
	2014	---	---	---	18	---	---	---	---	18
	2015	---	---	---	23	---	---	---	---	23
	2016	---	---	---	25	---	---	---	---	25
Psykiatrisk Center Frederiksberg	2013	2	1	1	---	275	8	---	283	287
	2014	---	---	---	---	274	8	1	282	283
	2015	1	---	---	---	275	7	1	282	284
	2016	1	---	---	---	275	5	1	280	282
Psykiatrisk Center Hvidovre (afd.PVHHH2)	2013	---	---	---	4	---	---	---	---	4
	2014	---	---	---	2	---	---	---	---	2
	2015	---	---	---	12	---	---	---	---	12
	2016	---	---	---	9	---	---	---	---	9
Psykiatrisk Center Hvidovre (afd.PVHHHH)	2013	1	2	1	---	373	3	1	376	381
	2014	1	---	1	---	349	3	---	352	354
	2015	0	1	1	---	309	3	---	312	314
	2016	---	1	---	---	270	3	---	273	274
Psykiatrisk Center Sct. Hans (afd.PVKKK2)	2013	---	---	---	17	---	---	---	---	17
	2014	---	---	---	12	---	---	---	---	12
	2015	---	---	---	11	---	---	---	---	11
	2016	---	---	---	22	---	---	---	---	22

		Antal ansættelser								
		Akti- verings- job	Time- lønnede	Elever m.m.	Fonds- lønnede	Overens- komst- ansatte	Tjeneste- mænd	Øvrige	Heraf Ordinært ansatte (O+T)	I alt
Psykiatrisk Center Sct. Hans (afd.PVKKKK)	2013	3	4	2	---	559	50	3	609	621
	2014	1	5	1	---	570	43	3	613	623
	2015	1	---	0	---	557	37	3	594	598
	2016	---	2	---	---	566	28	3	594	599
Psykiatrisk Center Ballerup (afd.PVMMG2)	2013	---	---	---	42	---	---	---	---	42
	2014	---	---	---	43	---	---	---	---	43
	2015	---	---	---	58	---	---	---	---	58
	2016	---	---	---	23	---	---	---	---	23
Psykiatrisk Center Ballerup (afd.PVMMGG)	2013	7	4	---	---	534	15	1	549	561
	2014	0	8	---	---	532	12	---	544	552
	2015	---	6	---	---	543	8	2	551	559
	2016	---	4	---	---	579	9	3	588	595
Psykiatrisk Center Nordsjælland	2013	---	---	---	23	---	---	---	---	23
	2014	---	---	---	10	---	---	---	---	10
	2015	---	---	---	11	---	---	---	---	11
	2016	---	---	---	9	---	---	---	---	9
Psykiatrisk Center Nordsjælland	2013	---	7	1	---	510	18	1	528	537
	2014	2	7	---	---	507	16	1	523	533
	2015	0	---	---	---	472	14	---	486	486
	2016	---	3	---	---	462	11	---	473	476
Psykiaterapeutisk Center Stolpegård	2013	---	---	---	9	---	---	---	---	9
	2014	---	---	---	11	---	---	---	---	11
	2015	---	---	---	9	---	---	---	---	9
	2016	---	---	---	3	---	---	---	---	3
Stolpegård, Psykiaterapeutisk	2013	3	---	---	---	91	2	---	93	96
	2014	1	4	---	---	86	2	---	88	93
	2015	---	7	---	---	81	2	---	83	90
	2016	---	5	---	---	92	2	---	94	99
Psykiatrisk Center Glostrup (afd.PVPPP2)	2013	---	---	---	24	---	---	---	---	24
	2014	---	---	---	20	---	---	---	---	20
	2015	---	---	---	14	---	---	---	---	14
	2016	---	---	---	11	---	---	---	---	11
Psykiatrisk Center Glostrup (afd.PVPPPP)	2013	2	6	---	---	431	11	1	442	451
	2014	---	3	---	---	428	12	---	440	443
	2015	---	1	---	---	433	9	---	442	443
	2016	---	---	1	---	442	7	---	449	450
RegH Psykiatri Administration (afd.PVUUU)	2013	3	355	5	---	143	6	---	149	512
	2014	1	371	4	2	148	8	---	156	534
	2015	---	308	2	4	153	9	---	162	476
	2016	0	368	---	4	161	7	---	168	540

Antal ansættelser svarer til antallet af ansættelseskontrakter. En medarbejder kan godt have flere ansættelser.

Kolonnen 'Heraf Ordinært Ansatte (O+T)' er den samme definition af personale som bruges i HR-statistikkerne på <http://regi/statistik>.

Tabel 6.B: Udviklingen i fuldtidsstillinger opgjort på ansættelsesformer de seneste 3 år

		Antal fuldtidsstillinger								
		Akti- verings- job	Time- lønnede	Elever m.m.	Fonds- lønnede	Overens- komst- ansatte	Tjeneste- mænd	Øvrige	Heraf Ordinært ansatte (O+T)	I alt
Psykiatrisk Center Amager (afd.PVAAA2)	2013	---	---	---	16,7	---	---	1,0	---	17,7
	2014	---	---	---	---	---	---	1,0	---	1,0
	2015	---	---	---	---	---	---	1,0	---	1,0
	2016	---	---	---	---	---	---	1,0	---	1,0
Psykiatrisk Center Amager (afd.PVAAAA)	2013	---	0,7	---	---	289,7	6,0	---	295,7	296,4
	2014	---	0,3	---	---	306,5	5,0	---	311,5	311,8
	2015	---	0,4	---	---	351,5	5,0	---	356,5	356,9
	2016	---	0,2	---	---	425,7	3,0	---	428,7	428,9
Børne- og ungdomspsykiatrisk Center (afd)	2013	1,8	0,7	5,0	42,8	596,2	9,5	---	605,7	656,1
	2014	0,6	1,3	2,4	24,7	640,1	7,0	---	647,1	676,2
	2015	---	2,1	3,2	25,0	598,8	6,0	---	604,8	635,1
	2016	1,6	1,8	2,4	15,7	590,9	6,0	---	596,9	618,6
Psykiatrisk Center København (afd.PVCCC2)	2013	---	---	---	57,4	---	---	---	---	57,4
	2014	---	---	---	45,8	---	---	---	---	45,8
	2015	---	---	---	48,5	---	---	---	---	48,5
	2016	---	---	---	44,9	---	---	---	---	44,9
Psykiatrisk Center København (afd.PVCCCC)	2013	1,9	2,8	1,0	---	686,5	14,4	1,0	700,9	707,5
	2014	0,9	2,5	---	---	688,6	10,4	1,0	698,9	703,3
	2015	---	0,6	---	---	706,8	9,2	2,0	716,0	718,5
	2016	0,8	1,1	---	---	728,8	6,4	1,0	735,2	738,2
Psykiatrisk Center Bornholm	2013	0,1	2,8	2,0	---	63,9	0,5	---	64,5	69,3
	2014	0,1	3,5	---	---	60,4	0,5	---	60,9	64,5
	2015	0,1	1,9	---	---	61,4	0,5	1,0	62,0	64,9
	2016	0,1	0,9	---	---	63,7	0,5	1,0	64,2	66,1
Psykiatrisk Center Frederiksbe	2013	---	---	---	9,9	---	---	---	---	9,9
	2014	---	---	---	17,5	---	---	---	---	17,5
	2015	---	---	---	20,5	---	---	---	---	20,5
	2016	---	---	---	22,8	---	---	---	---	22,8
Psykiatrisk Center Frederiksberg	2013	1,9	0,1	1,0	---	258,9	8,0	---	266,9	269,9
	2014	---	---	---	---	260,5	8,0	1,0	268,5	269,5
	2015	1,0	---	---	---	255,6	7,0	1,0	262,6	264,6
	2016	0,8	---	---	---	256,4	5,0	1,0	261,4	263,2
Psykiatrisk Center Hvidovre (afd.PVHHH2)	2013	---	---	---	4,0	---	---	---	---	4,0
	2014	---	---	---	2,0	---	---	---	---	2,0
	2015	---	---	---	10,7	---	---	---	---	10,7
	2016	---	---	---	7,3	---	---	---	---	7,3
Psykiatrisk Center Hvidovre (afd.PVHHHH)	2013	0,9	0,3	1,0	---	349,3	3,0	0,3	352,3	354,8
	2014	0,9	---	1,0	---	327,4	3,0	---	330,4	332,3
	2015	0,5	0,1	0,2	---	297,8	3,0	---	300,8	301,7
	2016	---	0,1	---	---	244,5	3,0	---	247,5	247,6
Psykiatrisk Center Sct. Hans (afd.PVKKK2)	2013	---	---	---	14,4	---	---	---	---	14,4
	2014	---	---	---	11,4	---	---	---	---	11,4
	2015	---	---	---	9,6	---	---	---	---	9,6
	2016	---	---	---	19,8	---	---	---	---	19,8

		Antal fuldtidsstillinger								
		Akti- verings- job	Time- lønnede	Elever m.m.	Fonds- lønnede	Overens- komst- ansatte	Tjeneste- mænd	Øvrige	Heraf Ordinært ansatte (O+T)	I alt
Psykiatrisk Center Sct. Hans (afd.PVKKKK)	2013	3,3	0,4	2,9	---	527,9	49,9	2,1	577,8	586,4
	2014	0,9	0,4	1,0	---	536,6	45,0	2,1	581,6	585,9
	2015	0,8	---	1,0	---	527,6	36,9	2,1	564,4	568,3
	2016	---	0,2	---	---	524,3	27,3	2,1	551,6	553,8
Psykiatrisk Center Ballerup (afd.PVMMG2)	2013	---	---	---	28,2	---	---	---	---	28,2
	2014	---	---	---	28,8	---	---	---	---	28,8
	2015	---	---	---	37,5	---	---	---	---	37,5
	2016	---	---	---	10,7	---	---	---	---	10,7
Psykiatrisk Center Ballerup (afd.PVMMGG)	2013	6,1	0,8	---	---	491,7	13,7	0,8	505,4	513,2
	2014	1,0	3,0	---	---	490,9	12,3	---	503,2	507,2
	2015	---	2,2	---	---	514,9	8,8	1,8	523,7	527,6
	2016	---	1,0	---	---	537,9	9,0	2,6	546,9	550,5
Psykiatrisk Center Nordsjælland	2013	---	---	---	21,8	---	---	---	---	21,8
	2014	---	---	---	8,8	---	---	---	---	8,8
	2015	---	---	---	9,8	---	---	---	---	9,8
	2016	---	---	---	8,5	---	---	---	---	8,5
Psykiatrisk Center Nordsjælland	2013	---	0,7	1,0	---	471,1	17,7	0,1	488,8	490,6
	2014	1,5	0,7	---	---	466,5	15,7	0,1	482,2	484,5
	2015	0,1	---	---	---	441,5	15,5	---	457,1	457,2
	2016	---	0,7	---	---	423,9	10,6	---	434,5	435,2
Psykiaterapeutisk Center Stolpegård	2013	---	---	---	9,7	---	---	---	---	9,7
	2014	---	---	---	9,9	---	---	---	---	9,9
	2015	---	---	---	8,8	---	---	---	---	8,8
	2016	---	---	---	2,1	---	---	---	---	2,1
Stolpegård, Psykiaterapeutisk	2013	2,6	---	---	---	87,3	2,6	---	89,9	92,5
	2014	1,7	0,5	---	---	84,6	1,9	---	86,4	88,6
	2015	---	1,0	---	---	77,4	1,9	---	79,3	80,3
	2016	---	1,1	---	---	87,3	1,6	---	88,9	90,0
Psykiatrisk Center Glostrup (afd.PVPPP2)	2013	---	---	---	22,3	---	---	---	---	22,3
	2014	---	---	---	19,9	---	---	---	---	19,9
	2015	---	---	---	14,0	---	---	---	---	14,0
	2016	---	---	---	11,0	---	---	---	---	11,0
Psykiatrisk Center Glostrup (afd.PVPPPP)	2013	1,8	1,6	---	---	404,3	10,9	0,2	415,1	418,8
	2014	---	0,3	---	---	403,7	11,8	---	415,4	415,8
	2015	---	0,1	---	---	404,5	9,0	---	413,5	413,6
	2016	---	---	0,4	---	407,5	7,0	---	414,5	414,9
RegH Psykiatri Administration (afd.PVUUU)	2013	2,0	116,6	5,0	---	139,0	5,5	---	144,5	268,1
	2014	0,6	108,0	3,1	2,0	146,6	8,0	---	154,6	268,4
	2015	---	103,5	2,0	4,0	150,2	8,9	---	159,1	268,6
	2016	0,5	104,3	---	3,5	157,0	6,8	---	163,8	272,1

Antal ansættelser svarer til antallet af ansættelseskontrakter. En medarbejder kan godt have flere ansættelser.

Kolonnen 'Heraf Ordinært Ansatte (O+T)' er den samme definition af personale som bruges i HR-statistikkerne på <http://regi/statistik>.

Tabel 6.C: Udviklingen i antallet af ansættelser og fuldtidsstillinger i de seneste 3 år opgjort på hospitaler

	Antal ansættelser				Ændring* fra 2015 til 2016
	2013	2014	2015	2016	
Psykiatrisk Center Amager (afd.PVAAA2)	17	1	1	1	0,0%
Psykiatrisk Center Amager (afd.PVAAAA)	331	346	389	492	26,5%
Børne- og ungdomspsykiatrisk Center (afd)	695	711	673	667	-0,9%
Psykiatrisk Center København (afd.PVCCC2)	59	49	57	55	-3,5%
Psykiatrisk Center København (afd.PVCCCC)	785	781	781	816	4,5%
Psykiatrisk Center Bornholm	88	81	77	80	3,9%
Psykiatrisk Center Frederiksbe	10	18	23	25	8,7%
Psykiatrisk Center Frederiksberg	287	283	284	282	-0,7%
Psykiatrisk Center Hvidovre (afd.PVHHH2)	4	2	12	9	-25,0%
Psykiatrisk Center Hvidovre (afd.PVHHHH)	381	354	314	274	-12,7%
Psykiatrisk Center Sct. Hans (afd.PVKKK2)	17	12	11	22	100,0%
Psykiatrisk Center Sct. Hans (afd.PVKKKK)	621	623	598	599	0,2%
Psykiatrisk Center Ballerup (afd.PVMMG2)	42	43	58	23	-60,3%
Psykiatrisk Center Ballerup (afd.PVMMGG)	561	552	559	595	6,4%
Psykiatrisk Center Nordsjælland	23	10	11	9	-18,2%
Psykiatrisk Center Nordsjællan	537	533	486	476	-2,1%
Psykoaterapeutisk Center Stolpegård	9	11	9	3	-66,7%
Stolpegård, Psykoaterapeutisk	96	93	90	99	10,0%
Psykiatrisk Center Glostrup (afd.PVPPP2)	24	20	14	11	-21,4%
Psykiatrisk Center Glostrup (afd.PVPPPP)	451	443	443	450	1,6%
RegH Psykiatri Administration (afd.PVUUU)	512	534	476	540	13,4%
Region Hovedstadens Psykiatri i alt	5.550	5.500	5.366	5.528	3,0%

Antal fuldtidsstillinger					Antal Hoveder				
2013	2014	2015	2016	Ændring* fra 2015 til 2016	2013	2014	2015	2016	Ændring* fra 2015 til 2016
17,7	1,0	1,0	1,0	0,0%	17	1	1	1	0,0%
296,4	311,8	356,9	428,9	20,2%	331	346	389	492	26,5%
656,1	676,2	635,1	618,6	-2,6%	695	711	673	666	-1,0%
57,4	45,8	48,5	44,9	-7,4%	59	49	57	55	-3,5%
707,5	703,3	718,5	738,2	2,7%	784	780	780	815	4,5%
69,3	64,5	64,9	66,1	1,9%	87	80	77	80	3,9%
9,9	17,5	20,5	22,8	11,2%	10	18	23	25	8,7%
269,9	269,5	264,6	263,2	-0,5%	287	282	283	281	-0,7%
4,0	2,0	10,7	7,3	-31,5%	4	2	12	9	-25,0%
354,8	332,3	301,7	247,6	-17,9%	381	354	312	271	-13,1%
14,4	11,4	9,6	19,8		17	12	11	22	100,0%
586,4	585,9	568,3	553,8	-2,5%	620	623	598	597	-0,2%
28,2	28,8	37,5	10,7	-71,6%	41	43	58	23	-60,3%
513,2	507,2	527,6	550,5	4,3%	559	551	559	595	6,4%
21,8	8,8	9,8	8,5	-13,8%	23	10	11	9	-18,2%
490,6	484,5	457,2	435,2	-4,8%	536	533	486	476	-2,1%
9,7	9,9	8,8	2,1	-76,4%	9	11	9	3	-66,7%
92,5	88,6	80,3	90,0	12,1%	96	91	90	97	7,8%
22,3	19,9	14,0	11,0	-21,4%	24	20	14	11	-21,4%
418,8	415,8	413,6	414,9	0,3%	451	442	441	450	2,0%
268,1	268,4	268,6	272,1	1,3%	359	383	353	375	6,2%
4.908,9	4.853,1	4.817,7	4.807,2	-0,2%	5.363	5.316	5.206	5.318	2,2%

Tabellen opgør alle der har præsteret timer i den pågældende periode.
 Antal ansættelser svarer til antallet af ansættelseskontrakter. En medarbejder kan godt have flere ansættelser.

Tabel 6.D: Udviklingen i andelen af ansættelser og fuldtidsstillinger i de seneste 3 år på organisation

	Antal Ansættelser				Fuldtidsstillinger			
	Andel i procent				Andel i procent			
	2013	2014	2015	2016	2013	2014	2015	2016
Psykiatrisk Center Amager (afd.PVAAAA)	6,8	7,1	8,1	10,0	6,6	6,9	7,9	9,5
Børne- og ungdomspsykiatrisk Center (afd)	13,1	13,9	13,2	12,9	13,4	14,3	13,4	13,2
Psykiatrisk Center København (afd.PVCCCC)	15,8	15,7	16,2	16,4	15,5	15,4	15,9	16,2
Psykiatrisk Center Bornholm	1,5	1,4	1,5	1,5	1,4	1,3	1,4	1,4
Psykiatrisk Center Frederiksberg	5,9	5,8	5,9	5,7	5,9	5,9	5,8	5,8
Psykiatrisk Center Hvidovre (afd.PVHHHH)	7,8	7,3	6,5	5,5	7,8	7,3	6,7	5,5
Psykiatrisk Center Sct. Hans (afd.PVKKKK)	12,6	12,7	12,4	12,1	12,8	12,8	12,5	12,2
Psykiatrisk Center Ballerup (afd.PVMMGG)	11,4	11,2	11,5	11,9	11,2	11,1	11,6	12,1
Psykiatrisk Center Nordsjælland	10,9	10,8	10,2	9,6	10,8	10,6	10,2	9,6
Stolpegård, Psykoterapeutisk	1,9	1,8	1,7	1,9	2,0	1,9	1,8	2,0
Psykiatrisk Center Glostrup (afd.PVPPPP)	9,2	9,1	9,3	9,1	9,2	9,1	9,2	9,1
RegH Psykiatri Administration (afd.PVUUU)	3,1	3,2	3,4	3,4	3,2	3,4	3,5	3,6
Region Hovedstadens Psykiatri i alt	100,0	100,0	100,0	100,0	100,0	100,0	100,0	100,0

Statistikken indeholder ordinært ansatte på tjenestemand- og overenskomstvilkår. Det betyder, at elever, timelønnede, aktiveringsordninger og fondsaflønnede samt politikere/honorarlønnede mv. ikke indgår.

Tabel 6.E: Udviklingen i ansættelser og fuldtidsstillinger i de seneste 3 år opgjort på medarbejder- og faggrupper

Medarbejdergruppe	Faggruppe	Antal ansættelser					Ændring* fra 2015 til 2016	Antal fuldtidsstillinger					Ændring* fra 2015 til 2016
		2013	2014	2015	2016	2013		2014	2015	2016			
Læge- og tandlægepersonale	Lægepersonale	593	602	580	639	10,2%	578	586	574	597	4,1%		
Læge- og tandlægepersonale		593	602	580	639	10,2%	578	586	574	597	4,1%		
Plejepersonale	Sygeplejerskepersonale	1.488	1.487	1.487	1.562	5,0%	1.387	1.393	1.399	1.446	3,3%		
	Radiografpersonale	---	1	1	---	***	---	0	0	---	***		
	SOSU-personale	1.020	978	949	936	-1,4%	907	874	849	818	-3,7%		
	Vikarpersonale	1	1	---	2	***	0	0	---	1	***		
Plejepersonale		2.509	2.467	2.437	2.500	2,6%	2.294	2.268	2.249	2.265	0,7%		
Øvrigt sundhedspersonale	Fysioterapeutpersonale	85	91	90	94	4,4%	76	83	87	87	-0,5%		
	Ergoterapeutpersonale	120	131	132	130	-1,5%	116	125	125	125	-0,5%		
	Bioanalytikerpersonale	9	10	11	10	-9,1%	8	9	10	9	-4,3%		
	Sundhedsfagligt AC-personale	336	361	375	410	9,3%	326	351	361	387	7,2%		
	Andet sundhedspersonale	4	5	6	4	-33,3%	4	4	5	3	-39,5%		
Øvrigt sundhedspersonale		554	598	614	648	5,5%	530	571	588	611	3,9%		
Pædagogisk personale m.fl.	Pædagogisk personale	116	109	106	120	13,2%	110	103	97	103	6,3%		
Pædagogisk personale m.fl.		116	109	106	120	13,2%	110	103	97	103	6,3%		
Service- og teknisk personale	Servicepersonale	104	101	93	91	-2,2%	101	97	91	89	-2,0%		
	Rengøringspersonale	2	2	1	---	***	2	2	1	---	***		
	Portørpersonale	9	7	6	3	-50,0%	8	6	5	3	-44,8%		
	Køkkenpersonale	38	34	37	33	-10,8%	34	31	37	31	-15,8%		
	Teknisk personale	39	42	41	39	-4,9%	39	41	40	38	-5,6%		
Service- og teknisk personale		192	186	178	166	-6,7%	185	178	175	161	-7,6%		
Administrativt personale	Kontor- og IT-personale	137	149	166	153	-7,8%	127	138	149	141	-5,0%		
	Administrativt AC-personale	173	182	191	204	6,8%	167	182	188	196	4,2%		
	Lægeseekretærpersonale	384	391	369	356	-3,5%	356	359	346	326	-5,6%		
	Socialrådgiverpersonale	169	161	137	142	3,6%	160	156	134	132	-1,0%		
Administrativt personale		863	883	863	855	-0,9%	810	834	816	796	-2,5%		
		4.827	4.845	4.778	4.928	3,1%	4.508	4.541	4.500	4.534	0,8%		

Statistikken indeholder ordinært ansatte på tjenestemand- og overenskomstvilkår. Det betyder, at elever, timelønnede, aktiveringsordninger og fondsaflønnede samt politikere/honorarlønnede mv. ikke indgår.

*Ændring angiver udviklingen fra første til sidste år.

Tabel 6.F: Udviklingen i ansættelser og fuldtidsstillinger i de seneste 3 år opgjort på medarbejder- og faggrupper

		Antal Ansættelser				Fuldtidsstillinger			
		Andel i procent				Andel i procent			
Medarbejdergruppe	Faggruppe	2013	2014	2015	2016	2013	2014	2015	2016
Læge- og tandlægepersonale	Lægepersonale	12,3	12,4	12,1	13,0	12,8	12,9	12,8	13,2
Læge- og tandlægepersonale		12,3	12,4	12,1	13,0	12,8	12,9	12,8	13,2
Plejepersonale	Sygeplejerskepersonale	30,8	30,7	31,1	31,7	30,8	30,7	31,1	31,9
	Radiografpersonale	---	0,0	0,0	---	---	0,0	0,0	---
	SOSU-personale	21,1	20,2	19,9	19,0	20,1	19,2	18,9	18,0
	Vikarpersonale	0,0	0,0	---	0,0	0,0	0,0	---	0,0
Plejepersonale		52,0	50,9	51,0	50,7	50,9	49,9	50,0	50,0
Øvrigt sundhedspersonale	Fysioterapeutpersonale	1,8	1,9	1,9	1,9	1,7	1,8	1,9	1,9
	Ergoterapeutpersonale	2,5	2,7	2,8	2,6	2,6	2,8	2,8	2,7
	Bioanalytikerpersonale	0,2	0,2	0,2	0,2	0,2	0,2	0,2	0,2
	Sundhedsfagligt AC-personale	7,0	7,5	7,8	8,3	7,2	7,7	8,0	8,5
	Andet sundhedspersonale	0,1	0,1	0,1	0,1	0,1	0,1	0,1	0,1
Øvrigt sundhedspersonale		11,5	12,3	12,9	13,1	11,8	12,6	13,1	13,5
Pædagogisk personale m.fl.	Pædagogisk personale	2,4	2,2	2,2	2,4	2,4	2,3	2,2	2,3
Pædagogisk personale m.fl.		2,4	2,2	2,2	2,4	2,4	2,3	2,2	2,3
Service- og teknisk personale	Servicepersonale	2,2	2,1	1,9	1,8	2,2	2,1	2,0	2,0
	Rengøringspersonale	0,0	0,0	0,0	---	0,0	0,0	0,0	---
	Portørpersonale	0,2	0,1	0,1	0,1	0,2	0,1	0,1	0,1
	Køkkenpersonale	0,8	0,7	0,8	0,7	0,8	0,7	0,8	0,7
	Teknisk personale	0,8	0,9	0,9	0,8	0,9	0,9	0,9	0,8
Service- og teknisk personale		4,0	3,8	3,7	3,4	4,1	3,9	3,9	3,6
Administrativt personale	Kontor- og IT-personale	2,8	3,1	3,5	3,1	2,8	3,0	3,3	3,1
	Administrativt AC-personale	3,6	3,8	4,0	4,1	3,7	4,0	4,2	4,3
	Lægeseekretærpersonale	8,0	8,1	7,7	7,2	7,9	7,9	7,7	7,2
	Socialrådgiverpersonale	3,5	3,3	2,9	2,9	3,5	3,4	3,0	2,9
Administrativt personale		17,9	18,2	18,1	17,3	18,0	18,4	18,1	17,6
		100,0	100,0	100,0	100,0	100,0	100,0	100,0	100,0

Statistikken indeholder ordinært ansatte på tjenestemand- og overenskomstvilkår. Det betyder, at elever, timelønnede, aktiveringsordninger og fonds aflønnede samt politikere/honorarlønnede mv. ikke indgår.

Tabel 6.G: Udviklingen i ansættelser og fuldtidsstillinger i de seneste 3 år opgjort på hospitaler og faggruppe

	Faggruppe	Antal ansættelser					Ændring* fra 2015 til 2016	Antal fuldtidsstillinger					Ændring* fra 2015 til 2016
		2013	2014	2015	2016	2013		2014	2015	2016			
Psykiatrisk Center Amager (afd.PVAAAA)	Lægepersonale	39	37	39	72	84,6%	37	35	39	54	37,3%		
	Sygeplejerskepersonale	116	120	133	172	29,3%	103	106	120	155	29,3%		
	SOSU-personale	93	94	96	109	13,5%	78	79	82	91	10,6%		
	Fysioterapeutpersonale	6	4	8	7	-12,5%	6	4	8	6	-20,6%		
	Ergoterapeutpersonale	7	10	13	15	15,4%	7	10	12	15	23,8%		
	Sundhedsfagligt AC-personale	16	21	26	35	34,6%	16	20	26	34	30,1%		
	Pædagogisk personale	5	3	4	6	50,0%	5	3	3	5	37,3%		
	Servicepersonale	1	1	1	2	***	1	1	1	2	***		
	Portørpersonale	1	1	1	1	***	1	1	1	1	***		
	Køkkenpersonale	---	1	1	---	***	---	1	1	---	***		
	Teknisk personale	4	4	4	3	-25,0%	4	4	4	3	-33,8%		
	Kontor- og IT-personale	3	6	6	5	-16,7%	3	6	6	5	-18,9%		
	Administrativt AC-personale	3	4	9	8	-11,1%	3	4	8	7	-11,2%		
	Lægeseekretærpersonale	24	26	32	37	15,6%	22	25	31	35	10,8%		
Socialrådgiverpersonale	11	13	15	19	26,7%	10	13	14	17	24,0%			
Psykiatrisk Center Amager (afd.PVAAAA)	I alt	329	345	388	491	26,5%	296	311	357	429	20,3%		
Børne- og ungdomspsykiatrisk Center (afd)	Lægepersonale	127	135	126	115	-8,7%	123	133	125	111	-11,6%		
	Sygeplejerskepersonale	193	208	196	199	1,5%	186	200	187	187	-0,1%		
	SOSU-personale	20	22	20	22	10,0%	19	20	19	19	-1,8%		
	Vikarpersonale	---	---	---	1	***	---	---	---	0	***		
	Fysioterapeutpersonale	9	9	5	5	0,0%	8	8	6	4	-32,6%		
	Ergoterapeutpersonale	2	3	3	3	0,0%	2	3	3	3	***		
	Sundhedsfagligt AC-personale	84	91	82	97	18,3%	82	90	80	94	16,5%		
	Pædagogisk personale	59	56	59	57	-3,4%	57	55	55	52	-6,3%		
	Servicepersonale	2	1	1	2	***	2	1	1	1	***		
	Køkkenpersonale	4	2	3	2	***	2	1	2	2	***		
	Teknisk personale	2	1	0	1	***	2	1	1	1	***		
	Kontor- og IT-personale	14	17	20	15	-25,0%	13	17	16	14	-11,9%		
	Administrativt AC-personale	15	19	19	21	10,5%	14	18	17	19	10,7%		
	Lægeseekretærpersonale	86	92	83	81	-2,4%	80	85	76	75	-1,8%		
Socialrådgiverpersonale	17	16	15	15	0,0%	17	16	15	15	1,3%			
Børne- og ungdomspsykiatrisk Center (afd)	I alt	634	672	632	636	0,6%	606	647	605	597	-1,3%		
Psykiatrisk Center København (afd.PVCCCC)	Lægepersonale	109	114	117	125	6,8%	106	108	112	119	6,4%		
	Sygeplejerskepersonale	227	224	241	257	6,6%	208	209	224	237	5,9%		
	Radiografpersonale	---	1	1	---	***	---	0	0	---	***		
	SOSU-personale	176	156	167	165	-1,2%	150	134	145	140	-3,8%		
	Vikarpersonale	---	---	---	1	***	---	---	---	0	***		
	Fysioterapeutpersonale	17	17	15	18	20,0%	15	16	14	17	17,0%		
	Ergoterapeutpersonale	39	45	38	34	-10,5%	38	43	37	33	-10,1%		
	Bioanalytikerpersonale	3	4	4	4	0,0%	3	3	3	3	-0,0%		
	Sundhedsfagligt AC-personale	56	63	62	67	8,1%	56	59	59	63	7,2%		
	Andet sundhedspersonale	1	2	3	1	***	1	1	2	1	***		
	Pædagogisk personale	5	6	5	10	100,0%	5	6	5	8	53,7%		
	Portørpersonale	1	1	1	---	***	0	0	0	---	***		

	Faggruppe	Antal ansættelser					Ændring* fra 2015 til 2016	Antal fuldtidsstillinger					Ændring* fra 2015 til 2016
		2013	2014	2015	2016	2013		2014	2015	2016			
Psykiatrisk Center København (afd.PVCCCC)	Køkkenpersonale	2	2	3	3	0,0%	2	2	3	3	***		
	Teknisk personale	---	---	1	1	***	---	---	1	1	***		
	Kontor- og IT-personale	15	17	18	18	0,0%	13	14	16	15	-5,8%		
	Administrativt AC-personale	14	18	16	22	37,5%	14	18	16	22	35,5%		
	Lægesekretærpersonale	63	61	61	58	-4,9%	59	56	57	54	-5,3%		
	Socialrådgiverpersonale	33	29	21	22	4,8%	30	28	20	20	-2,3%		
Psykiatrisk Center København (afd.PVCCCC)	I alt	761	760	774	806	4,1%	701	699	716	735	2,7%		
Psykiatrisk Center Bornholm	Lægepersonale	10	9	7	8	14,3%	9	8	5	5	1,8%		
	Sygeplejerskepersonale	26	24	28	30	7,1%	22	21	25	27	7,1%		
	SOSU-personale	18	18	17	16	-5,9%	15	13	14	13	-3,4%		
	Ergoterapeutpersonale	2	2	2	2	***	2	2	2	2	***		
	Sundhedsfagligt AC-personale	2	2	3	3	0,0%	2	2	3	3	***		
	Andet sundhedspersonale	1	1	1	1	***	1	1	1	1	***		
	Pædagogisk personale	---	---	1	2	***	---	---	0	1	***		
	Servicepersonale	3	3	3	3	0,0%	3	3	3	3	0,0%		
	Teknisk personale	0	---	---	---	***	1	---	---	---	***		
	Kontor- og IT-personale	1	1	1	1	***	1	1	1	1	***		
	Administrativt AC-personale	1	1	1	2	***	1	1	1	2	***		
	Lægesekretærpersonale	7	6	6	6	0,0%	6	6	5	5	-4,8%		
Socialrådgiverpersonale	3	3	2	2	***	3	3	2	2	***			
Psykiatrisk Center Bornholm	I alt	74	70	72	76	5,6%	64	61	62	64	3,6%		
Psykiatrisk Center Frederiksberg	Lægepersonale	32	33	30	34	13,3%	33	34	30	34	13,1%		
	Sygeplejerskepersonale	105	105	104	103	-1,0%	97	99	98	96	-2,6%		
	SOSU-personale	66	66	64	54	-15,6%	61	61	57	49	-14,5%		
	Fysioterapeutpersonale	8	7	8	10	25,0%	7	6	7	10	32,6%		
	Ergoterapeutpersonale	11	13	15	13	-13,3%	11	12	14	12	-12,1%		
	Sundhedsfagligt AC-personale	21	18	20	25	25,0%	20	18	18	24	34,4%		
	Pædagogisk personale	1	1	1	3	***	1	1	1	3	***		
	Servicepersonale	1	1	1	2	***	1	1	1	2	***		
	Portørpersonale	2	2	2	---	***	2	2	2	---	***		
	Kontor- og IT-personale	3	2	4	4	0,0%	2	3	2	3	***		
	Administrativt AC-personale	5	5	5	5	0,0%	5	5	5	5	0,0%		
	Lægesekretærpersonale	18	19	20	18	-10,0%	17	17	20	17	-13,7%		
Socialrådgiverpersonale	10	10	8	9	12,5%	10	9	8	8	7,7%			
Psykiatrisk Center Frederiksberg	I alt	283	282	282	280	-0,7%	267	269	263	261	-0,5%		
Psykiatrisk Center Hvidovre (afd.PVHHHH)	Lægepersonale	50	49	38	38	0,0%	48	49	40	36	-9,9%		
	Sygeplejerskepersonale	120	109	92	82	-10,9%	110	104	89	71	-19,7%		
	SOSU-personale	78	74	70	51	-27,1%	71	64	63	44	-29,7%		
	Fysioterapeutpersonale	6	8	5	3	-40,0%	6	7	6	3	-49,2%		
	Ergoterapeutpersonale	18	16	14	12	-14,3%	17	16	13	12	-11,5%		
	Sundhedsfagligt AC-personale	27	30	33	29	-12,1%	26	29	32	27	-16,7%		
	Andet sundhedspersonale	---	---	---	1	***	---	---	---	1	***		
	Pædagogisk personale	10	8	8	12	50,0%	9	7	7	11	57,3%		
	Servicepersonale	---	---	---	1	***	---	---	---	1	***		
	Portørpersonale	1	1	1	1	***	1	1	1	1	***		
	Køkkenpersonale	1	---	---	---	***	1	---	---	---	***		

	Faggruppe	Antal ansættelser					Ændring* fra 2015 til 2016	Antal fuldtidsstillinger					Ændring* fra 2015 til 2016
		2013	2014	2015	2016	2013		2014	2015	2016			
Psykiatrisk Center Hvidovre (afd.PVHHHH)	Teknisk personale	4	6	5	4	-20,0%	4	6	4	4	-10,3%		
	Kontor- og IT-personale	10	11	11	9	-18,2%	9	11	11	9	-17,8%		
	Administrativt AC-personale	8	5	5	5	0,0%	8	5	5	5	0,0%		
	Lægesekretærpersonale	27	21	18	15	-16,7%	26	19	17	13	-19,9%		
	Socialrådgiverpersonale	16	14	12	10	-16,7%	15	13	12	9	-25,1%		
Psykiatrisk Center Hvidovre (afd.PVHHHH)	I alt	376	352	312	273	-12,5%	352	330	301	247	-17,7%		
Psykiatrisk Center Sct. Hans (afd.PVKKKK)	Lægepersonale	26	29	30	30	0,0%	26	28	29	28	-5,9%		
	Sygeplejerskepersonale	157	164	156	156	0,0%	151	156	150	145	-2,8%		
	SOSU-personale	201	192	180	187	3,9%	182	179	164	167	2,2%		
	Fysioterapeutpersonale	6	6	6	4	-33,3%	5	5	5	3	-33,4%		
	Ergoterapeutpersonale	12	12	15	20	33,3%	12	12	15	19	29,4%		
	Bioanalytikerpersonale	6	6	7	6	-14,3%	6	6	6	6	-6,6%		
	Sundhedsfagligt AC-personale	18	19	22	23	4,5%	18	19	22	23	6,5%		
	Andet sundhedspersonale	2	2	2	1	***	2	2	2	1	***		
	Pædagogisk personale	11	10	6	11	83,3%	11	10	6	10	73,9%		
	Servicepersonale	62	60	54	50	-7,4%	61	59	55	50	-9,1%		
	Rengøringspersonale	2	2	1	---	***	2	2	1	---	***		
	Portørpersonale	4	2	1	1	***	4	2	1	1	***		
	Køkkenpersonale	21	21	22	17	-22,7%	20	20	23	17	-27,5%		
	Teknisk personale	20	20	19	17	-10,5%	20	20	18	17	-4,5%		
	Kontor- og IT-personale	15	14	15	14	-6,7%	15	13	14	12	-14,9%		
	Administrativt AC-personale	16	20	25	25	0,0%	16	20	25	24	-6,7%		
	Lægesekretærpersonale	21	23	22	21	-4,5%	20	20	19	18	-3,9%		
Socialrådgiverpersonale	9	11	11	11	0,0%	8	10	10	10	1,3%			
Psykiatrisk Center Sct. Hans (afd.PVKKKK)	I alt	609	613	594	594	0,0%	578	582	564	552	-2,3%		
Psykiatrisk Center Ballerup (afd.PVMMGG)	Lægepersonale	66	65	66	77	16,7%	65	63	65	73	12,7%		
	Sygeplejerskepersonale	180	176	190	205	7,9%	168	164	180	192	7,1%		
	SOSU-personale	104	99	91	105	15,4%	92	88	85	95	11,9%		
	Vikarpersonale	1	1	---	---	***	0	0	---	---	***		
	Fysioterapeutpersonale	13	19	19	17	-10,5%	12	17	18	15	-18,2%		
	Ergoterapeutpersonale	8	7	6	6	0,0%	6	6	5	5	0,0%		
	Sundhedsfagligt AC-personale	37	37	47	47	0,0%	35	37	45	43	-3,6%		
	Pædagogisk personale	3	4	5	4	-20,0%	3	4	4	4	-15,6%		
	Servicepersonale	33	31	29	28	-3,4%	31	29	27	27	-0,2%		
	Køkkenpersonale	4	3	3	6	100,0%	3	2	3	5	***		
	Teknisk personale	4	5	5	6	20,0%	4	5	5	6	20,2%		
	Kontor- og IT-personale	16	15	16	15	-6,3%	14	14	16	15	-4,8%		
	Administrativt AC-personale	14	17	19	20	5,3%	12	15	18	20	6,1%		
	Lægesekretærpersonale	44	45	37	35	-5,4%	39	41	35	31	-10,6%		
Socialrådgiverpersonale	22	20	18	17	-5,6%	21	19	17	15	-10,7%			
Psykiatrisk Center Ballerup (afd.PVMMGG)	I alt	549	544	551	588	6,7%	505	503	524	547	4,4%		

	Faggruppe	Antal ansættelser					Ændring* fra 2015 til 2016	Antal fuldtidsstillinger					Ændring* fra 2015 til 2016
		2013	2014	2015	2016	2013		2014	2015	2016			
Psykiatrisk Center Nordsjælland	Lægepersonale	68	62	60	60	0,0%	66	59	61	58	-5,1%		
	Sygeplejerskepersonale	202	197	182	186	2,2%	187	182	170	171	1,0%		
	SOSU-personale	125	122	115	100	-13,0%	114	110	103	88	-14,6%		
	Fysioterapeutpersonale	12	10	13	14	7,7%	10	9	12	12	2,4%		
	Ergoterapeutpersonale	14	15	14	14	0,0%	13	14	13	13	-0,1%		
	Sundhedsfagligt AC-personale	24	34	30	34	13,3%	22	32	29	31	7,4%		
	Pædagogisk personale	---	2	1	---	***	---	2	1	---	***		
	Køkkenpersonale	1	---	---	---	***	1	---	---	---	***		
	Kontor- og IT-personale	4	5	5	5	0,0%	3	4	5	5	0,0%		
	Administrativt AC-personale	12	10	7	6	-14,3%	12	10	8	6	-29,1%		
	Lægeseekretærpersonale	49	51	45	41	-8,9%	45	45	42	37	-11,0%		
Socialrådgiverpersonale	17	15	14	13	-7,1%	15	14	13	12	-4,4%			
Psykiatrisk Center Nordsjælland	I alt	528	523	486	473	-2,7%	489	482	457	434	-4,9%		
Stolpegård, Psykioterapeutisk	Lægepersonale	16	15	13	16	23,1%	16	15	13	15	14,7%		
	Sygeplejerskepersonale	7	7	7	8	14,3%	7	7	7	8	16,1%		
	Fysioterapeutpersonale	7	6	7	10	42,9%	7	6	7	10	53,6%		
	Ergoterapeutpersonale	1	1	---	---	***	1	1	---	---	***		
	Sundhedsfagligt AC-personale	20	18	21	22	4,8%	19	19	20	20	1,5%		
	Pædagogisk personale	2	2	---	1	***	2	2	---	0	***		
	Køkkenpersonale	4	5	5	5	0,0%	4	4	5	5	0,0%		
	Teknisk personale	2	2	2	2	***	2	2	2	2	***		
	Kontor- og IT-personale	7	8	9	8	-11,1%	8	7	6	7	16,9%		
	Administrativt AC-personale	2	2	3	3	0,0%	2	2	3	3	***		
	Lægeseekretærpersonale	12	11	9	10	11,1%	11	10	9	10	3,0%		
	Socialrådgiverpersonale	13	11	7	9	28,6%	12	12	7	9	17,2%		
Stolpegård, Psykioterapeutisk	I alt	93	88	83	94	13,3%	90	86	79	89	12,1%		
Psykiatrisk Center Glostrup (afd.PVPPPP)	Lægepersonale	48	52	52	62	19,2%	48	53	51	62	21,6%		
	Sygeplejerskepersonale	141	136	139	144	3,6%	134	130	132	137	3,6%		
	SOSU-personale	135	131	125	124	-0,8%	122	122	114	110	-3,7%		
	Fysioterapeutpersonale	1	5	4	5	25,0%	1	5	4	5	33,8%		
	Ergoterapeutpersonale	6	7	12	11	-8,3%	7	7	11	11	-6,4%		
	Sundhedsfagligt AC-personale	27	26	26	26	0,0%	26	24	25	23	-5,0%		
	Pædagogisk personale	20	16	16	14	-12,5%	18	14	14	10	-25,8%		
	Servicepersonale	1	2	2	1	***	1	1	1	1	***		
	Køkkenpersonale	1	---	---	---	***	0	---	---	---	***		
	Teknisk personale	2	2	2	2	***	3	2	2	1	***		
	Kontor- og IT-personale	7	7	11	8	-27,3%	5	6	9	7	-23,8%		
	Administrativt AC-personale	7	9	9	10	11,1%	7	8	8	9	6,7%		
	Lægeseekretærpersonale	29	30	31	28	-9,7%	27	28	29	26	-12,0%		
Socialrådgiverpersonale	17	17	13	14	7,7%	17	17	14	14	-1,2%			
Psykiatrisk Center Glostrup (afd.PVPPPP)	I alt	442	440	442	449	1,6%	415	415	413	415	0,3%		
RegH Psykiatri Administration (afd.PVUUU)	Lægepersonale	2	2	2	2	***	1	2	2	2	***		
	Sygeplejerskepersonale	14	17	19	20	5,3%	14	17	19	20	6,0%		
	SOSU-personale	4	4	4	3	-25,0%	3	4	4	3	-24,3%		
	Fysioterapeutpersonale	---	---	---	1	***	---	---	---	1	***		
	Sundhedsfagligt AC-personale	4	2	3	2	***	4	2	3	2	***		

	Faggruppe	Antal ansættelser					Antal fuldtidsstillinger				
		2013	2014	2015	2016	Ændring* fra 2015 til 2016	2013	2014	2015	2016	Ændring* fra 2015 til 2016
RegH Psykiatri Administration (afd.PVUUU)	Pædagogisk personale	---	1	---	---	***	---	1	---	---	***
	Servicepersonale	1	2	2	2	***	1	2	2	2	***
	Teknisk personale	1	2	3	3	0,0%	1	2	3	3	***
	Kontor- og IT-personale	42	46	50	51	2,0%	40	42	46	48	4,1%
	Administrativt AC-personale	76	72	73	77	5,5%	75	76	73	76	3,7%
	Lægeseekretærpersonale	4	6	5	6	20,0%	4	6	6	6	0,0%
	Socialrådgiverpersonale	1	2	1	1	***	1	2	1	1	***
RegH Psykiatri Administration (afd.PVUUU)	I alt	149	156	162	168	3,7%	145	155	159	164	2,9%

Statistikken indeholder ordinært ansatte på tjenestemand- og overenskomstvilkår. Det betyder, at elever, timelønnede, aktiveringsordninger og fondsaflønnede samt politikere/honorarlønnede mv. ikke indgår.

*Ændring angiver udviklingen fra 2015 til 2016

Tabel 6.H: Ledere opgjort på organisation i de seneste tre år

	Ledere opgjort i antal ansættelser																				Gennemsnitligt antal medarbejdere pr. leder			
	Samlet koncernledelse				Øvrige chefer på hospitalerne				Øvrige med personaleledelse				Ledere i alt				Øvrige ansatte							
	2013	2014	2015	2016	2013	2014	2015	2016	2013	2014	2015	2016	2013	2014	2015	2016	2013	2014	2015	2016	2013	2014	2015	2016
Psykiatrisk Center Amager (afd.PVAAAA)	---	---	1	---	3	4	3	4	13	14	17	13	16	18	21	17	313	327	367	474	20	18	17	28
Børne- og ungdomspsykiatrisk Center (afd	---	---	---	---	8	8	8	8	28	22	26	24	36	30	34	32	598	642	598	604	17	21	18	19
Psykiatrisk Center København (afd.PVCCCC)	---	---	---	---	9	9	6	6	32	26	48	44	41	35	54	50	720	725	720	756	18	21	13	15
Psykiatrisk Center Bornholm	---	---	---	---	2	2	2	2	1	1	3	3	3	3	5	5	71	67	67	71	24	22	13	14
Psykiatrisk Center Frederiksberg	---	---	---	---	3	3	4	4	14	13	14	15	17	16	18	19	266	266	264	261	16	17	15	14
Psykiatrisk Center Hvidovre (afd.PVHHHH)	---	---	---	---	5	5	3	2	14	16	12	8	19	21	15	10	357	331	297	263	19	16	20	26
Psykiatrisk Center Sct. Hans (afd.PVKKKK)	---	---	---	---	8	8	5	5	27	28	24	20	35	36	29	25	574	577	565	569	16	16	19	23
Psykiatrisk Center Ballerup (afd.PVMMGG)	---	---	---	---	4	5	5	5	37	29	21	22	41	34	26	27	508	510	525	561	12	15	20	21
Psykiatrisk Center Nordsjælland	---	---	---	---	7	7	5	4	32	30	17	18	39	37	22	22	489	486	464	451	13	13	21	21
Stolpegård, Psykoterapeutisk	---	---	---	---	3	3	2	2	6	5	5	4	9	8	7	6	84	80	76	88	9	10	11	15
Psykiatrisk Center Glostrup (afd.PVPPPP)	---	---	---	---	6	5	6	6	22	23	34	29	28	28	40	35	414	412	402	414	15	15	10	12
RegH Psykiatri Administration (afd.PVUUU)	2	2	2	2	7	7	7	7	10	12	7	6	19	21	16	15	130	135	146	153	7	6	9	10
Region Hovedstadens Psykiatri i alt	2	2	3	2	65	66	56	55	236	219	228	206	303	287	287	263	4.524	4.558	4.491	4.665	15	16	16	18

Statistikken indeholder ordinært ansatte på tjenestemand- og overenskomstvilkår. Det betyder, at elever, timelønnede, aktiveringsordninger og fondsaflønnede samt politikere/honorarlønnede mv. ikke indgår. Lederkoder:

1. Samlede koncernledelse: Her indgår koncerndirektører, hospitals- og virksomhedsdirektører, vicedirektører i virksomhedsdirektionerne, centerdirektører på riget og stabsdirektører.

2. Øvrige chefer i virksomhederne: Her indgår ledende overlæger, (ledende) oversygeplejerske, cheffjordmødre o.l., center-, udviklings- og administrationschefer i psykiatrien, div. chefer i virksomhederne, institutionsledere og forstandere ved sociale tilbud samt øvrige med samme ledelsesniveau.
3. Øvrige personaleledelse: Her indgår afdelingsledere, vicekontorchefer, souschefer, afdelingsledere og stedfortrædere mv. ved sociale tilbud og øvrige med personaleledelse.
4. Øvrige ansatte: Her indgår menige medarbejdere.

Tabel 6.I: Ledere opgjort på organisation fordelt på de seneste tre år

	Ledere opgjort i antal ansættelser (%)															
	Samlet koncernledelse				Øvrige chefer på hospitalerne				Øvrige med personaleledelse				Ledere i alt			
	2013	2014	2015	2016	2013	2014	2015	2016	2013	2014	2015	2016	2013	2014	2015	2016
Psykiatrisk Center Amager (afd.PVAAAA)	---	---	33,3	---	4,6	6,1	5,4	7,3	5,5	6,4	7,5	6,3	5,3	6,3	7,3	6,5
Børne- og ungdomspsykiatrisk Center (afd	---	---	---	---	12,3	12,1	14,3	14,5	11,9	10,0	11,4	11,7	11,9	10,5	11,8	12,2
Psykiatrisk Center København (afd.PVCCCC)	---	---	---	---	13,8	13,6	10,7	10,9	13,6	11,9	21,1	21,4	13,5	12,2	18,8	19,0
Psykiatrisk Center Bornholm	---	---	---	---	3,1	3,0	3,6	3,6	0,4	0,5	1,3	1,5	1,0	1,0	1,7	1,9
Psykiatrisk Center Frederiksberg	---	---	---	---	4,6	4,5	7,1	7,3	5,9	5,9	6,1	7,3	5,6	5,6	6,3	7,2
Psykiatrisk Center Hvidovre (afd.PVHHHH)	---	---	---	---	7,7	7,6	5,4	3,6	5,9	7,3	5,3	3,9	6,3	7,3	5,2	3,8
Psykiatrisk Center Sct. Hans (afd.PVKKKK)	---	---	---	---	12,3	12,1	8,9	9,1	11,4	12,8	10,5	9,7	11,6	12,5	10,1	9,5
Psykiatrisk Center Ballerup (afd.PVMMGG)	---	---	---	---	6,2	7,6	8,9	9,1	15,7	13,2	9,2	10,7	13,5	11,8	9,1	10,3
Psykiatrisk Center Nordsjælland	---	---	---	---	10,8	10,6	8,9	7,3	13,6	13,7	7,5	8,7	12,9	12,9	7,7	8,4
Stolpegård, Psykoterapeutisk	---	---	---	---	4,6	4,5	3,6	3,6	2,5	2,3	2,2	1,9	3,0	2,8	2,4	2,3
Psykiatrisk Center Glostrup (afd.PVPPPP)	---	---	---	---	9,2	7,6	10,7	10,9	9,3	10,5	14,9	14,1	9,2	9,8	13,9	13,3
RegH Psykiatri Administration (afd.PVUUU)	100,0	100,0	66,7	100,0	10,8	10,6	12,5	12,7	4,2	5,5	3,1	2,9	6,3	7,3	5,6	5,7
	100,0	100,0	100,0	100,0	100,0	100,0	100,0	100,0	100,0	100,0	100,0	100,0	100,0	100,0	100,0	100,0

Statistikken indeholder ordinært ansatte på tjenestemand- og overenskomstvilkår. Det betyder, at elever, timelønnede, aktiveringsordninger og fondsaflønnede samt politikere/honorarlønnede mv. ikke indgår.

Tabel 6.J: Ledere opgjort på organisationr og køn i de seneste tre år

		Ledere opgjort i antal ansættelser																
		Samlet koncernledelse				Øvrige chefer på hospitalerne				Øvrige med personaleledelse				I alt				
	Køn	2013	2014	2015	2016	2013	2014	2015	2016	2013	2014	2015	2016	2013	2014	2015	2016	Andel i 2016
Psykiatrisk Center Amager (afd.PVAAAA)	Kvinder	---	---	1	---	2	3	1	2	11	12	16	11	13	15	18	13	81,9%
	Mænd	---	---	---	---	1	1	2	2	2	2	1	2	3	3	3	4	18,1%
Psykiatrisk Center Amager (afd.PVAAAA)	I alt	---	---	1	---	3	4	3	4	13	14	17	13	16	18	21	17	100,0%
Børne- og ungdomspsykiatrisk Center (afd)	Kvinder	---	---	---	---	5	5	5	5	25	19	23	23	30	24	28	28	83,3%
	Mænd	---	---	---	---	3	3	3	3	3	3	3	1	6	6	6	4	16,7%
Børne- og ungdomspsykiatrisk Center (afd)	I alt	---	---	---	---	8	8	8	8	28	22	26	24	36	30	34	32	100,0%
Psykiatrisk Center København (afd.PVCCCC)	Kvinder	---	---	---	---	8	8	6	6	22	21	35	32	30	29	41	38	76,7%
	Mænd	---	---	---	---	1	1	---	---	10	5	13	12	11	6	13	12	23,3%
Psykiatrisk Center København (afd.PVCCCC)	I alt	---	---	---	---	9	9	6	6	32	26	48	44	41	35	54	50	100,0%
Psykiatrisk Center Bornholm	Kvinder	---	---	---	---	2	2	2	2	1	1	3	3	3	3	5	5	100,0%
Psykiatrisk Center Bornholm	I alt	---	---	---	---	2	2	2	2	1	1	3	3	3	3	5	5	100,0%
Psykiatrisk Center Frederiksberg	Kvinder	---	---	---	---	1	1	2	2	11	10	10	12	12	11	12	14	70,0%
	Mænd	---	---	---	---	2	2	2	2	3	3	4	3	5	5	6	5	30,0%
Psykiatrisk Center Frederiksberg	I alt	---	---	---	---	3	3	4	4	14	13	14	15	17	16	18	19	100,0%
Psykiatrisk Center Hvidovre (afd.PVHHHH)	Kvinder	---	---	---	---	4	4	1	1	12	13	10	7	16	17	11	8	80,0%
	Mænd	---	---	---	---	1	1	2	1	2	3	2	1	3	4	4	2	20,0%
Psykiatrisk Center Hvidovre (afd.PVHHHH)	I alt	---	---	---	---	5	5	3	2	14	16	12	8	19	21	15	10	100,0%
Psykiatrisk Center Sct. Hans (afd.PVKKKK)	Kvinder	---	---	---	---	5	5	2	2	20	22	19	15	25	27	21	17	72,0%
	Mænd	---	---	---	---	3	3	3	3	7	6	5	5	10	9	8	8	28,0%
Psykiatrisk Center Sct. Hans (afd.PVKKKK)	I alt	---	---	---	---	8	8	5	5	27	28	24	20	35	36	29	25	100,0%
Psykiatrisk Center Ballerup (afd.PVMMGG)	Kvinder	---	---	---	---	2	3	3	3	29	24	17	18	31	27	20	21	77,3%
	Mænd	---	---	---	---	2	2	2	2	8	5	4	4	10	7	6	6	22,7%
Psykiatrisk Center Ballerup (afd.PVMMGG)	I alt	---	---	---	---	4	5	5	5	37	29	21	22	41	34	26	27	100,0%
Psykiatrisk Center Nordsjælland	Kvinder	---	---	---	---	4	4	2	1	22	21	15	16	26	25	17	17	70,8%
	Mænd	---	---	---	---	3	3	3	3	10	9	2	2	13	12	5	5	29,2%
Psykiatrisk Center Nordsjælland	I alt	---	---	---	---	7	7	5	4	32	30	17	18	39	37	22	22	100,0%
Stolpegård, Psykoterapeutisk	Kvinder	---	---	---	---	1	1	1	1	6	5	5	4	7	6	6	5	80,0%
	Mænd	---	---	---	---	2	2	1	1	---	---	---	---	2	2	1	1	20,0%
Stolpegård, Psykoterapeutisk	I alt	---	---	---	---	3	3	2	2	6	5	5	4	9	8	7	6	100,0%
Psykiatrisk Center Glostrup (afd.PVPPPP)	Kvinder	---	---	---	---	3	3	4	4	18	19	27	24	21	22	31	28	77,9%
	Mænd	---	---	---	---	3	2	2	2	4	4	7	5	7	6	9	7	22,1%
Psykiatrisk Center Glostrup (afd.PVPPPP)	I alt	---	---	---	---	6	5	6	6	22	23	34	29	28	28	40	35	100,0%
RegH Psykiatri Administration (afd.PVUUU)	Kvinder	---	---	---	---	4	3	3	3	6	7	3	3	10	10	6	6	45,1%
	Mænd	2	2	2	2	3	4	4	4	4	5	4	3	9	11	10	9	54,9%
RegH Psykiatri Administration (afd.PVUUU)	I alt	2	2	2	2	7	7	7	7	10	12	7	6	19	21	16	15	100,0%

Tabellen er baseret på ordinært ansatte på tjenestemand- og overenskomstvilkår.

Det betyder, at elever, timelønnede, aktiveringsordninger og fondsaflønnede samt politikere/honorarlønnede mv. ikke indgår..

Lederkoder:

1. Samlede koncernledelse: Her indgår koncerndirektører, hospitals- og virksomhedsdirektører, vicedirektører i virksomhedsdirektionerne, centerdirektører på riget og stabsdirektører.
2. Øvrige chefer i virksomhederne: Her indgår ledende overlæger, (ledende) oversygeplejerske, cheffordmødre o.l., center-, udviklings- og administrationschefer i psykiatrien, div. chefer i virksomhederne, institutionsledere og forstandere ved sociale tilbud samt øvrige med samme ledelsesniveau.
3. Øvrige personaleledelse: Her indgår afsnitsledere, vicekontorchef, souschefer, afdelingsledere og stedfortrædere mv. ved sociale tilbud og øvrige med personaleledelse.
4. Øvrige ansatte: Her indgår menige medarbejdere.

Definitioner

Antal Ansættelser og fuldtidsstillinger:

Antal ansættelser er antallet af ansættelseskontrakter, mens antal fuldtidsstillinger er antal præsteret timer omregnet til fuldtidsstillinger. Bemærk at antal ansættelser er opgjort for den sidste dag i den seneste måned, mens fuldtidsstillinger er gennemsnittet for den valgte periodeenhed.

Regionsindeks:

Indekset tager udgangspunkt i det samlede sygefravær i hele Region Hovedstaden.

Personaleomsætning:

Andel af personalet, som har skiftet job (Afgangsprocenten).

Skift til andre virksomheder:

Andel af personalet, som har skiftet til en anden virksomhed. Herunder andre afdelinger, afsnit og virksomheder.

Øvrige (Ansættelser/Fuldtidsstillinger):

Andre former for ansættelser, som ikke falder ind under aktivering, timelønnede, elever, fondslønnede, overenskomst eller tjenestemænd.

Dagsværk:

Dette er defineret som Antal Arbejdsdage * Beskæftigelsesgraden.

Kalenderdage:

Sygefravær kan opgøres i kalenderdage. Dette betyder, at sygefraværet er optalt i antal kalenderdage uanset ansættelsesform.

Servicetab:

Tabt arbejdskraft grundet sygefravær opgjort på fuldtidsstillinger.

Fuldtidsbeskæftigede:

En person, der er ansat 37 timer om ugen (beskæftigelsesgrad = 1,000) hele året, udgør én fuldtidsbeskæftigede. To personer, som er ansat hhv. 20 og 17 timer om ugen hele året, udgør tilsammen én fuldtidsbeskæftiget.

Fraværprocent uden langtidsfravær:

Dette opgøres som, $\text{Sum (fraværstimer)} - \text{sum (fraværstimer i periode 5)} * 100 / \text{normtimer}$, hvor periode 5 er sygefravær over 28 sammenhængende kalenderdage.

Fraværprocent med langtidsfravær:

Dette defineres som fravær af en længde over 28 sammenhængende kalenderdage og opgøres som, $\text{Sum (fraværstimer i periode 5)} * 100 / \text{normtimer}$, hvor periode 5 er sygefravær over 28 sammenhængende kalenderdage. Er fravær over 28 kalenderdage, henføres al fravær fra 1. sygedag til langtidsfravær.

Signaturforklaring

--- : Data findes ikke

*** : Oplysning vises ikke af diskretionshensyn

Farveforklaring for fraværsprognosen

Rød: Farven viser, hvilke værdier, som er højere end forventet. Det viser dermed en negativ udvikling i sygefravær.

Grøn: Farven viser, hvilke værdier, som er lavere end statistisk forventet. Dette viser en positiv udvikling i sygefravær i forhold til tidligere data.

Sygefraværsprognosen viser markante ændringer i sygefraværet. Dermed vil den tilhørende farve vise, hvilken retning enheden er på vej imod.

Sygefraværsprognosen baseres på enheder (afdeling, faggruppe), hvor sygefraværshistorikken skal gå mere end tre år tilbage, med mindst 20 ansatte i alle tre år. Hvis et af kriterierne ikke er opfyldt er der ikke grundlag for statistikken og værdierne fremstår emd en grå baggrundsfarve.

Lederkoder

0. Politikere og Hverv (Medlemmer af råd og nævn)

1. Samlede koncernledelse

- Koncerndirektører
- Hospitals- og virksomhedsdirektører
- Vicedirektører i virksomhedsdirektionerne
- Centerdirektører på Rigshospitalet
- Stabsdirektører

2. Øvrige chefer i virksomhederne

- Ledende overlæger
- (Ledende) oversygeplejerske, cheffjordemødre og andre lignende, der indgår i afdelingsledelser og hospitalerne
- Klinikchefer, centerchefsyrgeplejersker på Rigshospitalet
- Centerchefer i Psykiatrien samt klinikchefer, udviklingschefer, administrationschefer i Psykiatriens centre
- Stabschefer i virksomhederne-, personale-, udviklings-, sekretariats-, IT-, planlægnings-, økonomi- og fritidschefer mv.
- Enhedschefer i tværgående virksomheder og koncernstabe
- Institutionsledere, forstandere mv. ved sociale tilbud
- Øvrige på samme ledelsesniveau

3. Øvrige Personaleledelse

- Afsnitsledere på hospitalerne og behandlingspsykiatrien
- Vicekontorchefer
- Souschefer
- Afdelingsledere, stedfortrædere mv. ved sociale tilbud
- Øvrige med personaleledelse

4. Øvrige Ansatte

- Menige medarbejdere