

NOTAT

Til: **Forretningsudvalget**

Opgang Blok A
Telefon 38 66 50 00
Direkte 40 13 30 23
Fax
Mail oekonomi@regionh.dk

Web www.regionh.dk

CVR/SE-nr: 30113721
J.nr. 12002387
Dato: 9. maj 2017

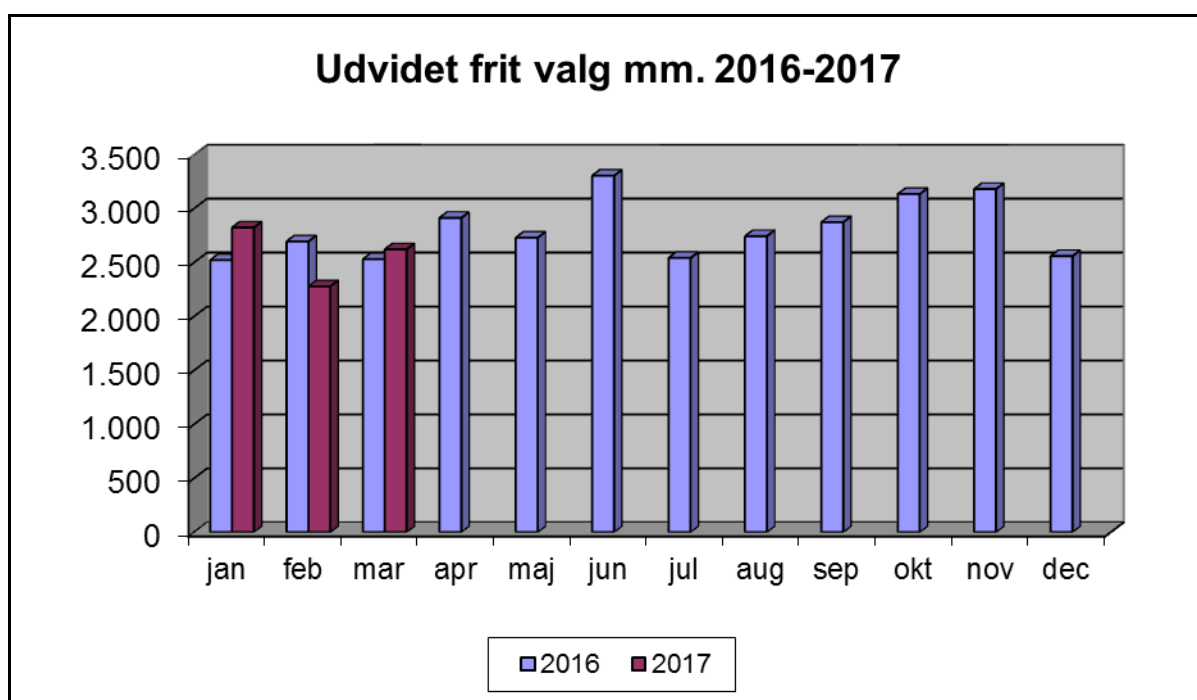
Patienter, der viderevisiteres

Om-visiterede Region Hovedstaden borgere i 2016 og 2017 - månedsfordelt

Enhed for Patientvejledning om-visiterer patienter, hvor hospitalerne ikke kan opfylde reglerne indenfor behandlingsgarantien og hvor patienten har tilkendegivet et ønske om benyttelse af reglerne om udvidet frit sygehusvalg.

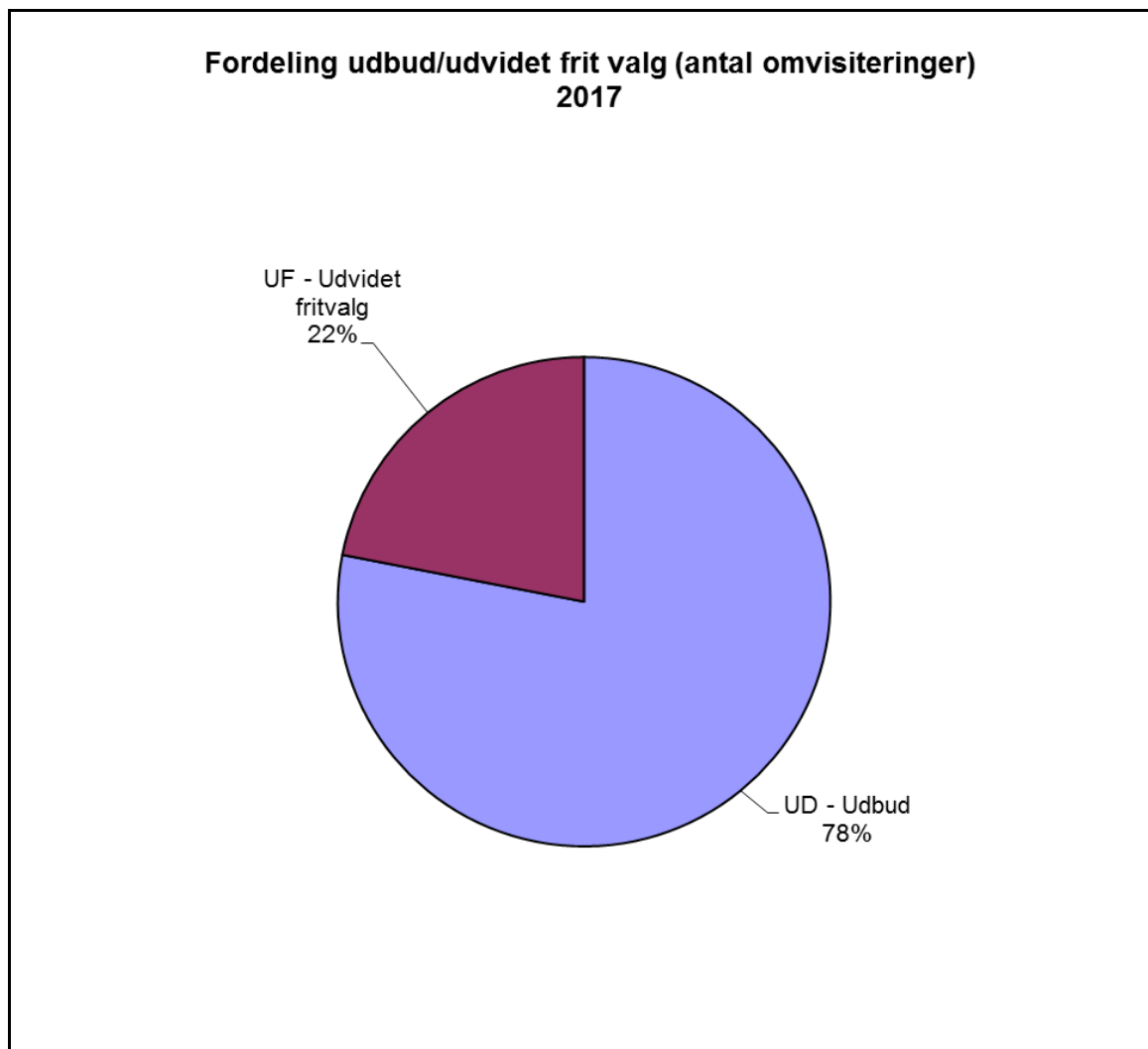
Af nedenstående graf fremgår det månedlige antal om-visiterede behandlinger til private hospitaler i de første 3 måneder af 2017 samt hele 2016.

Af grafen fremgår det, at der i februar måned 2017 er viderevisiteret 2.622 behandlinger.

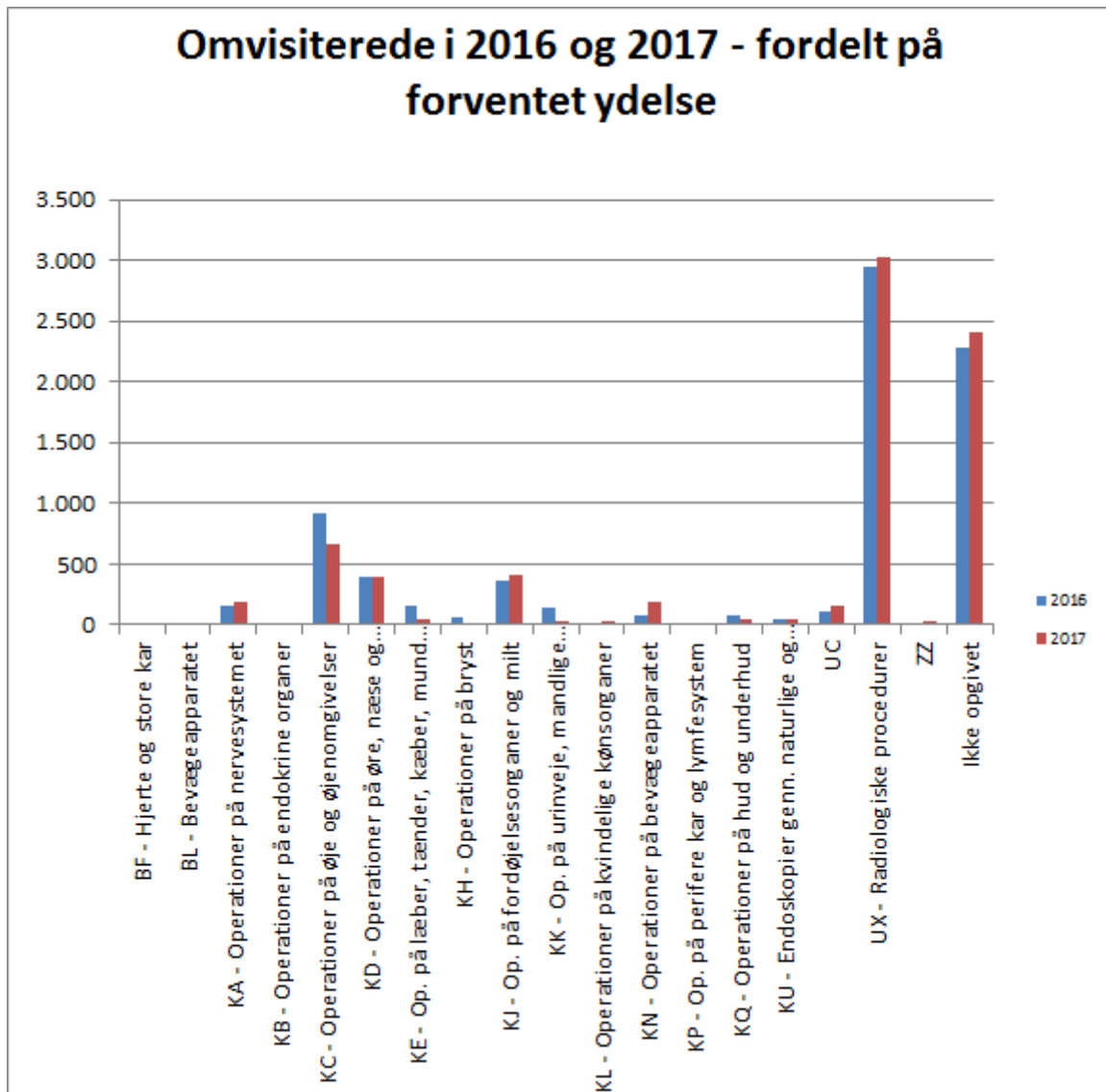


Fordelingen i de første 3 måneder af 2017 mellem om-visiteret efter de aftaler regionen har indgået med en række private samarbejdssygehuse og om-visiteret efter

reglerne om udvidet frit valg (og dermed de aftaler der er indgået med private hospitaler i regi af Danske Regioner) er således:

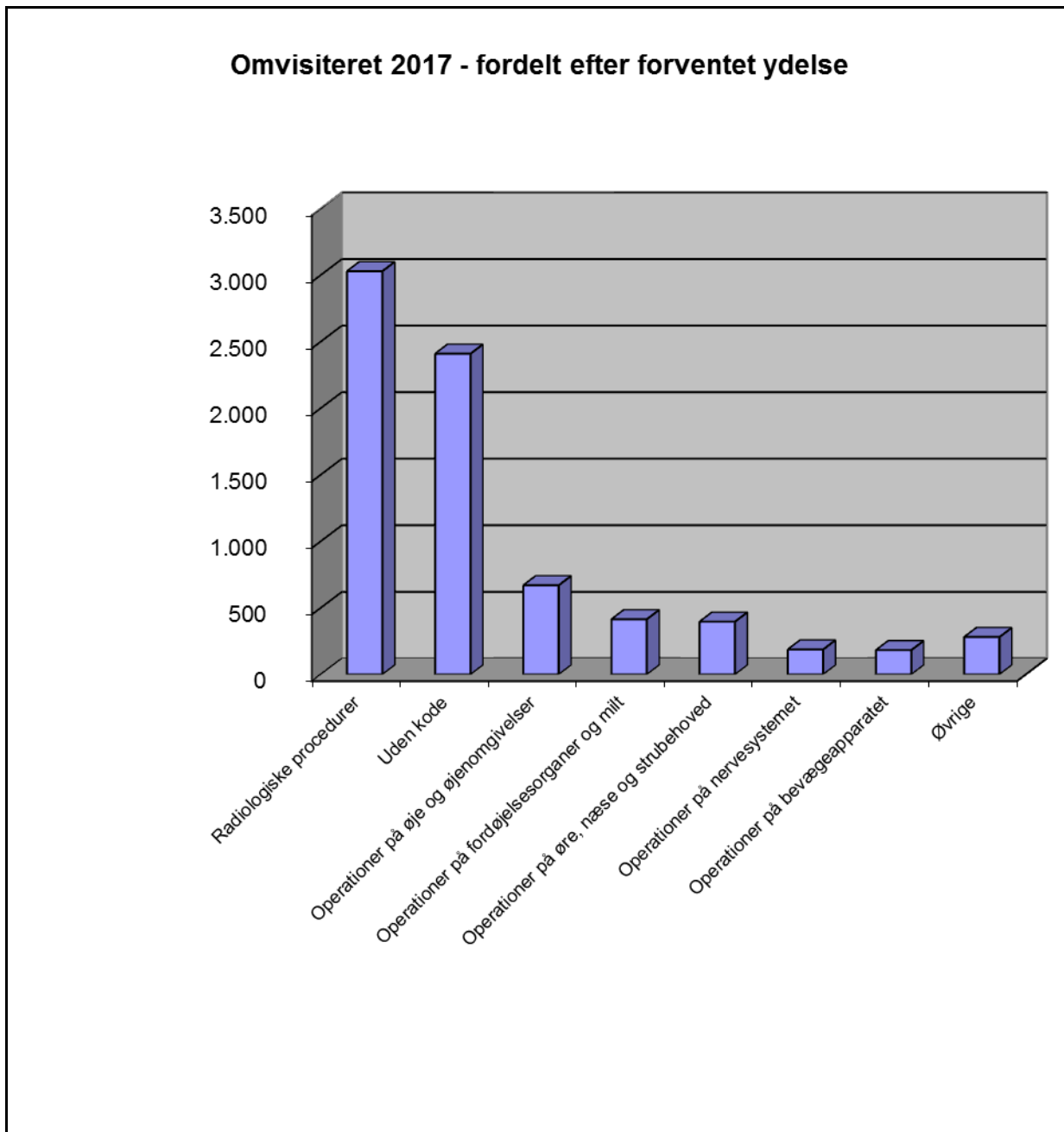


Nedenfor ses antallet af om-visiterede frem til og med februar måned i 2016 og 2017, fordelt på forventet ydelse. Som det ses af diagrammet, ligger øjenoperationer lavere end i 2016.



Om-visiterede i 2017 fordelt på forventet ydelse

Af nedenstående graf fremgår – fordelt på forventet ydelse – de ydelsesområder, hvor der især sker om-visitering. Om-visiterede med ydelsen 'Ikke opgivet' er primært urologiske patienter der om-visiteres til udredning og behandling.



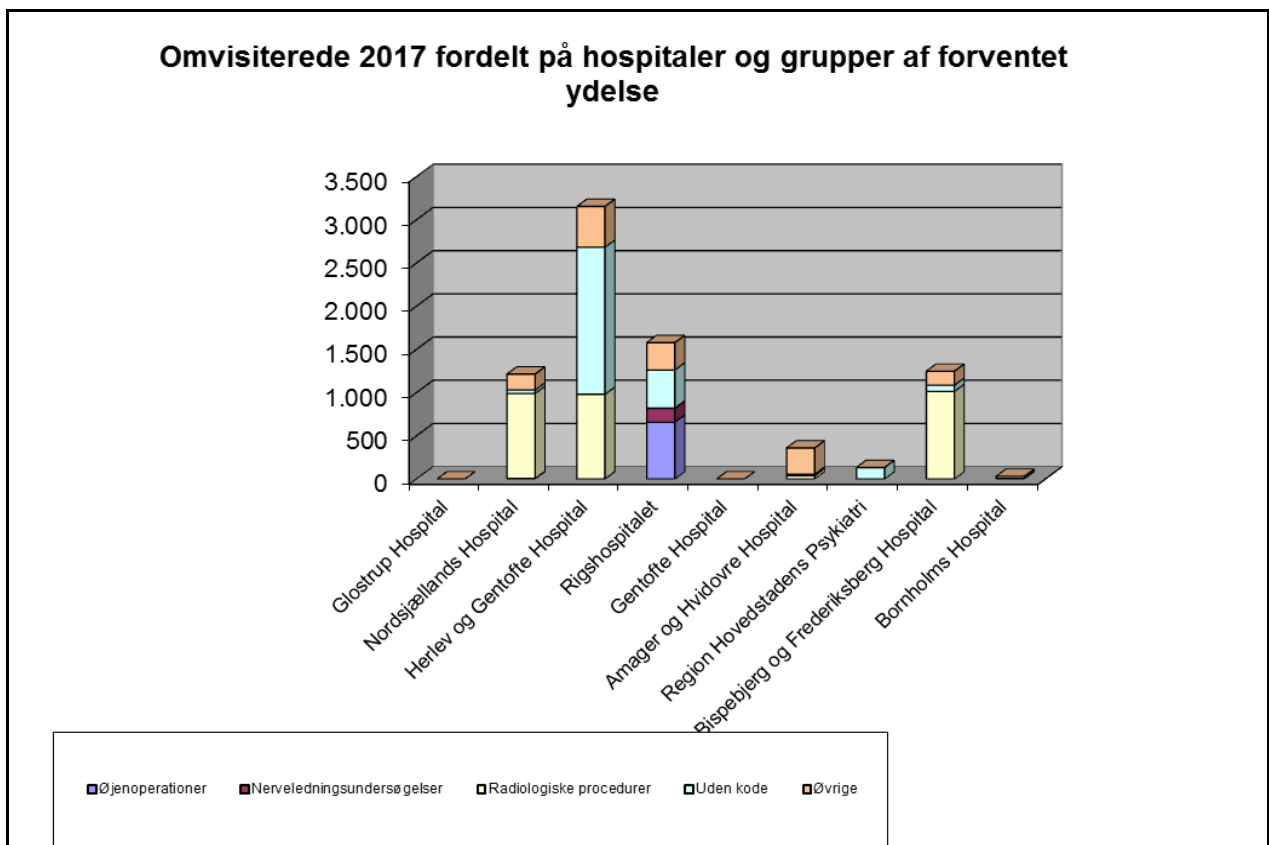
Radiologiske procedurer (MR-skanninger mv.), uden kode, øjenoperationer (grå stær mv.), operationer på øre, næse og hals, operation på fordøjelsesorganer og milt, operationer på nervesystemet og operationer på bevægeapparatet udgør 92 % af de om-visiterede behandlinger i 2017. Operationer på nervesystemet vedrører hovedsagelig rygoperationer.

Gruppen ”Uden kode” anvendes, hvor den forventede ydelse ikke kendes på om-visiteringstidspunktet og er primært urologiske ydelser.

Om-visiterede i 2016 fordelt på hospitaler

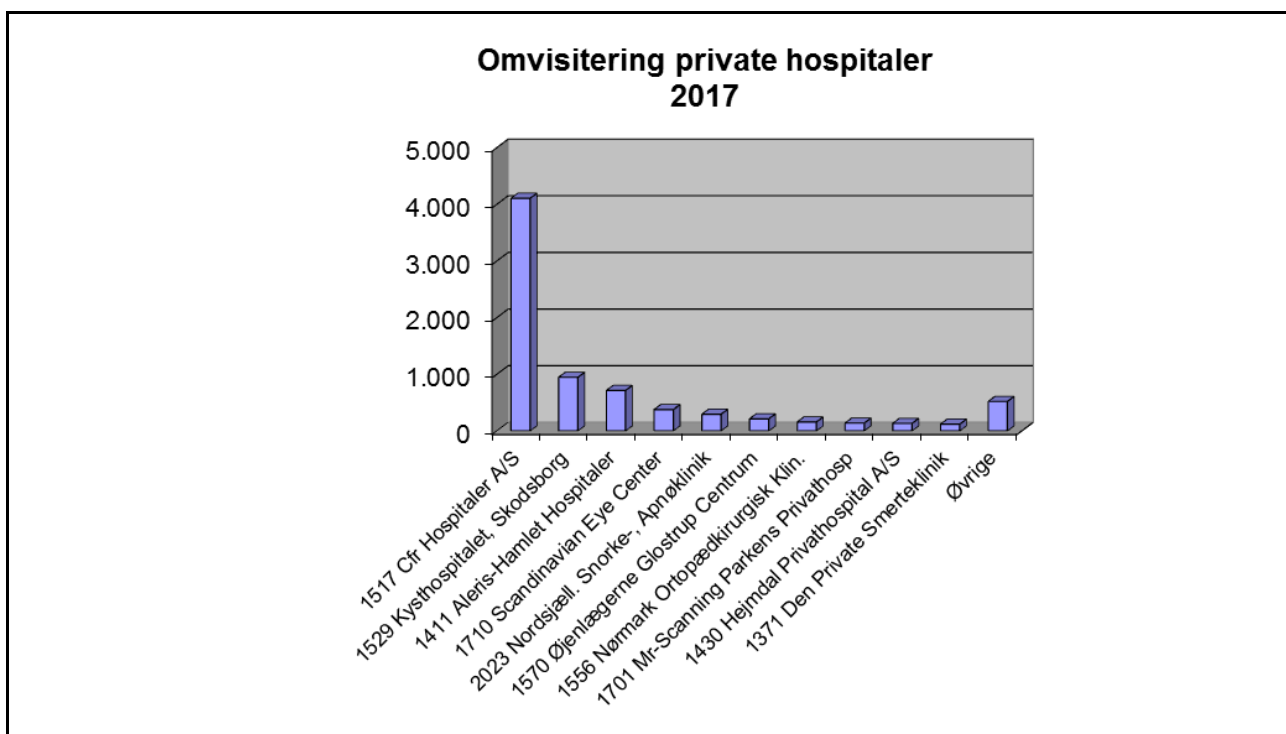
Af nedenstående graf fremgår fordelingen af om-visiteringer på de hospitaler, hvorfra om-visitering efter reglerne om udvidet frit valg mv. har fundet sted i 2017. Det skal bemærkes, at opgørelsen sker ud fra funktionshospital.

77 % af alle om-visiteringer stammer fra Rigshospitalet, Nordsjællands Hospital og Herlev og Gentofte Hospital. Som det fremgår, er der en sammenhæng mellem det, der viderevisiteres i stort antal og specialefordelingen på de forskellige hospitaler.



Om-visiterede i 2017 – til privathospitaler

Om-visiteringerne i 2017 er gået til en lang række private hospitaler. 93 % er gået til de 10 største private hospitaler. Gruppen ”Øvrige” (7 % af de om-visiterede) fordeler sig på 39 forskellige private hospitaler/udbydere.



Udredningsret

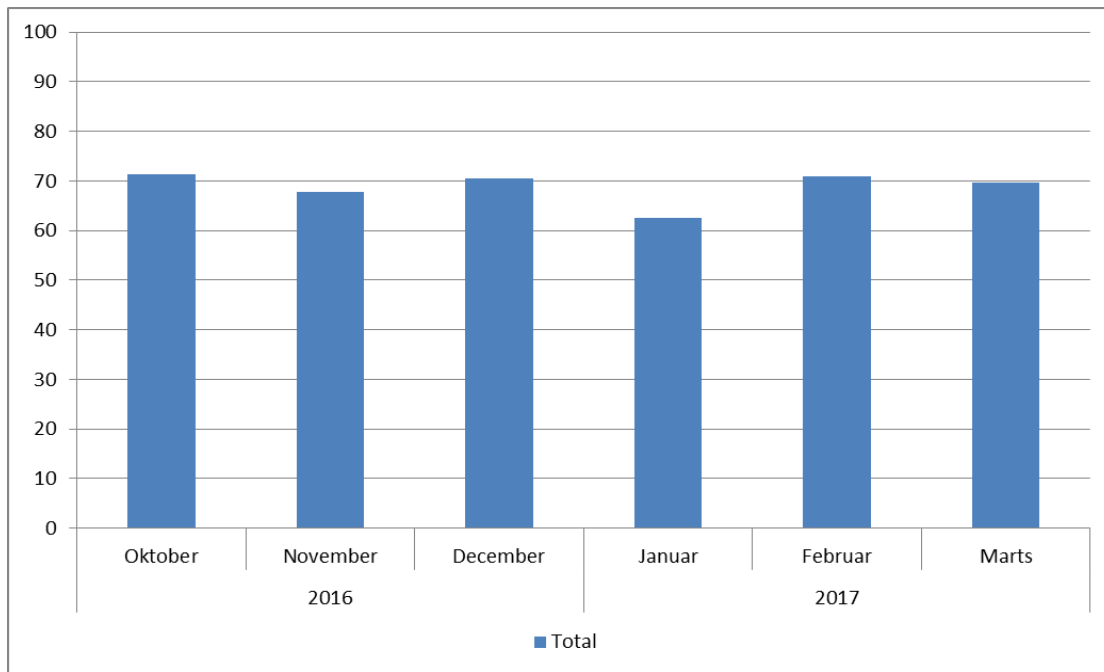
Der er indført en ny national model for monitorering af udredningsretten. Modellen betyder, at det fremover er muligt at se, hvad årsagen til manglende udredning inden for 30 kalenderdage skyldes, og dermed om udredningsretten er overholdt i henhold til loven, selvom udredningen ikke kan gennemføres inden for 30 kalenderdage.

Overholdelse af udredningsretten vil være 'Hovedindikatoren' (indikator L) i den fremadrettede nationale monitorering af udredningsretten, og vil ligeledes fremadrettet danne datagrundlaget for dette Ledelsesoverblik, Region Hovedstadens driftmålsstyring og De nationale indikatormål

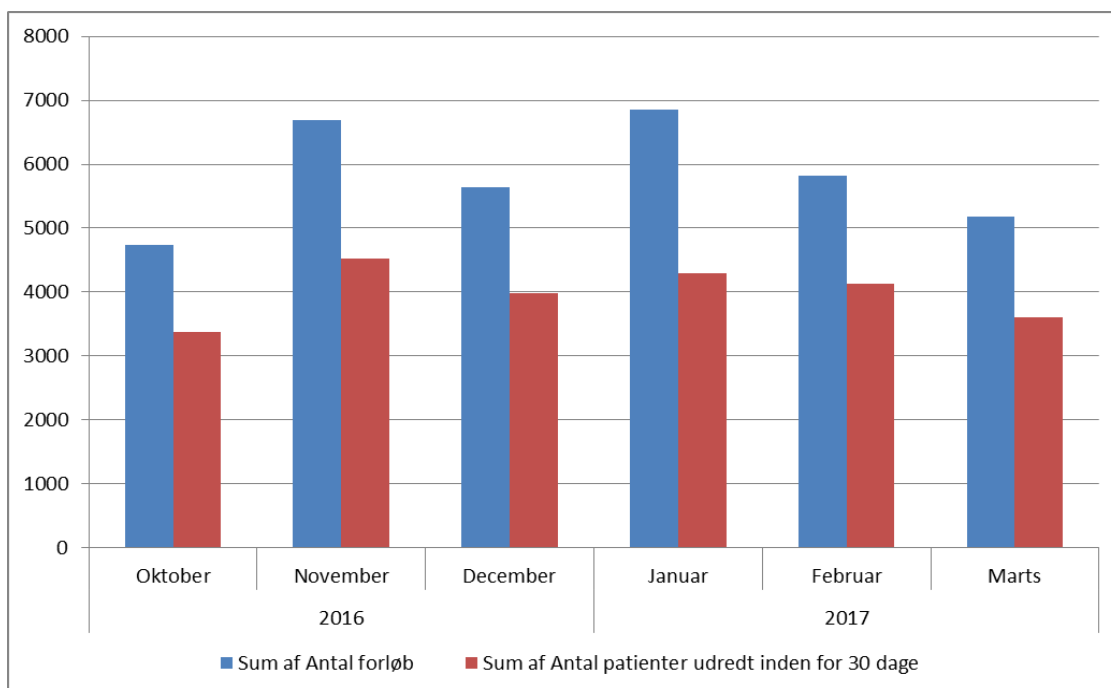
Den nye monitoreringsmodel baserer sig på ny registreringspraksis, og endvidere opgøres på bopælsregion i den nye model, og ikke som tidligere sygehusregion, og det er derfor ikke muligt at sammenligne direkte med tidligere offentliggørelser.

Somatik

Af nedenstående graf fremgår udviklingen i andelen af patientforløb hvor udredningsretten er overholdt, på det somatiske område.



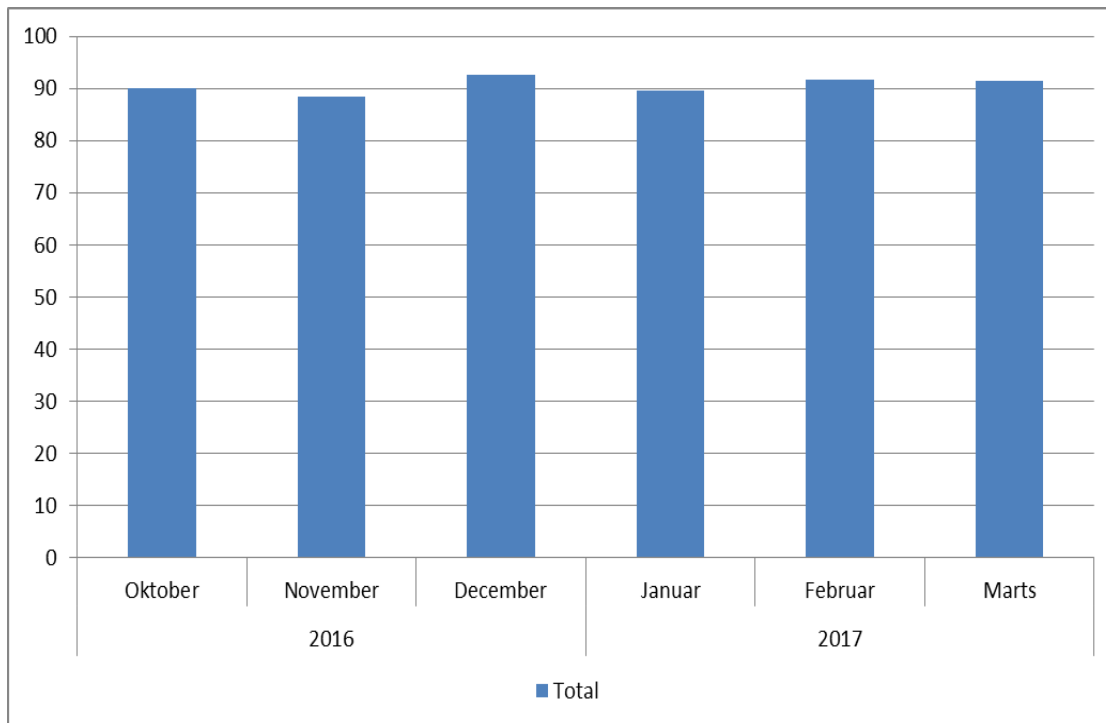
Af nedenstående diagram fremgår udviklingen i antal forløb hvor udredningsretten er overholdt i forhold til det samlede antal forløb, indefor det somatiske område.



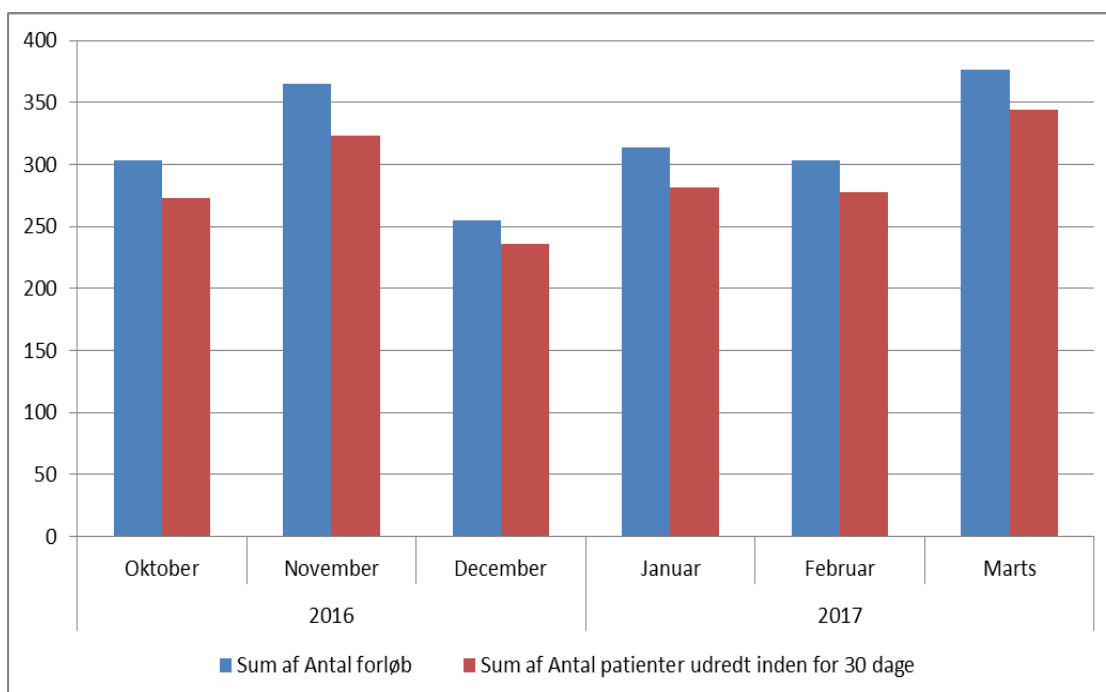
På det somatiske område er ventetiderne til udredning korrigeret for patientinitieret ventetid.

Voksen psykiatri

Af nedenstående graf fremgår udviklingen i andelen af patientforløb hvor udredningsretten er overholdt, på det voksen-psykiatriske område.

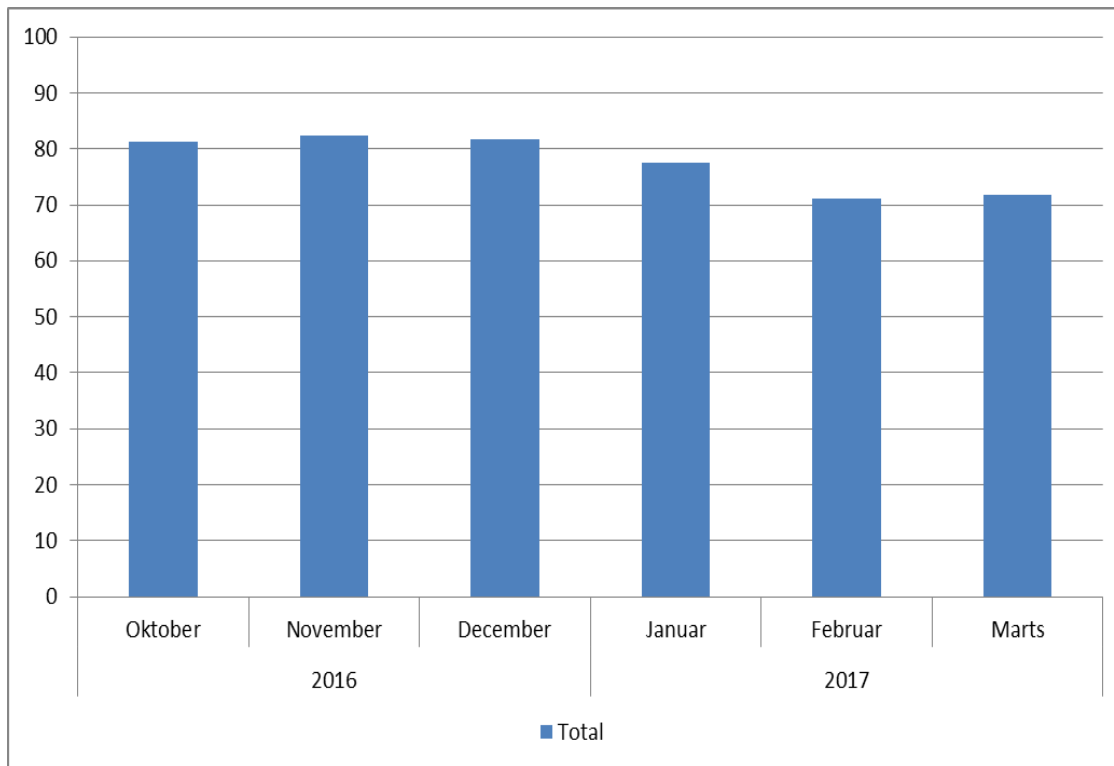


Af nedenstående diagram fremgår udviklingen i antal forløb hvor udredningsretten er overholdt i forhold til det samlede antal forløb, indefor det voksen psykiatriske område.



Børne psykiatri

Af nedenstående graf fremgår udviklingen i andelen af patientforløb hvor udredningsretten er overholdt, på det børne psykiatriske område.



Af nedenstående diagram fremgår udviklingen i antal forløb hvor udredningsretten er overholdt i forhold til det samlede antal forløb, indefor det børne psykiatriske område.

