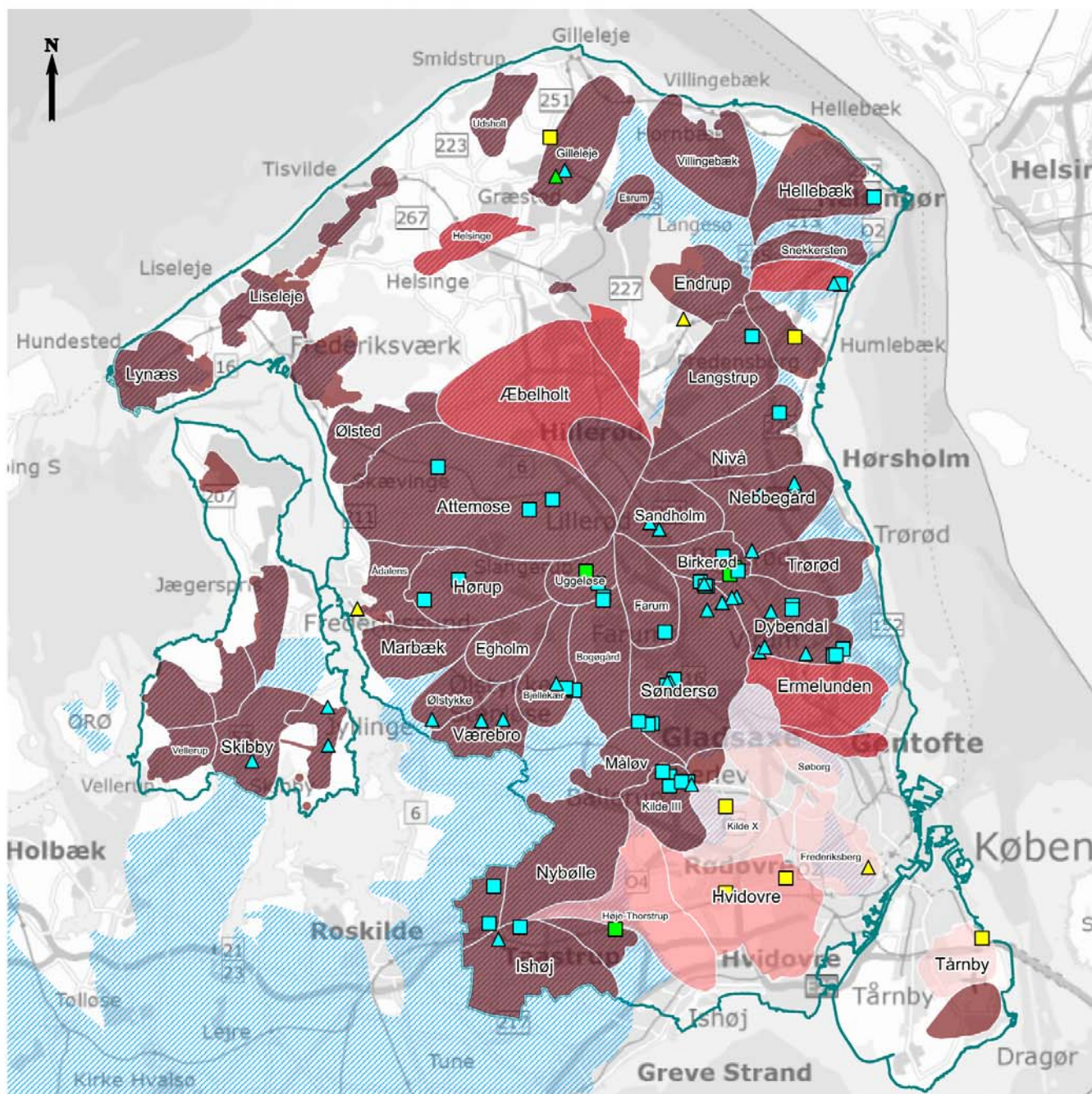


# Afgrænsende undersøgelser



## Signaturer:

- Region Hovedstaden
- Områder med Særlige Drikkevandsinteresser

### % af samlet drikkevandsindvinding

- 80%
- 8%
- 5%
- 7%

### Fortsatte afgrænsende undersøgelser

- Grundvand (39)
- Grundvand og Indeklima (4)
- Indeklima (6)

### Nye afgrænsende undersøgelser (2018-2019)

- Grundvand (30)
- Grundvand og Indeklima (1)
- Indeklima (3)