

## NOTAT

Til: **Forretningsudvalget**

**Opgang** Blok A  
**Telefon** 38 66 50 00  
**Direkte** 40 13 30 23  
**Fax**  
**Mail** oekonomi@regionh.dk

**Web** www.regionh.dk

CVR/SE-nr: 30113721  
J.nr. 12002387  
Dato: 13. marts 2018

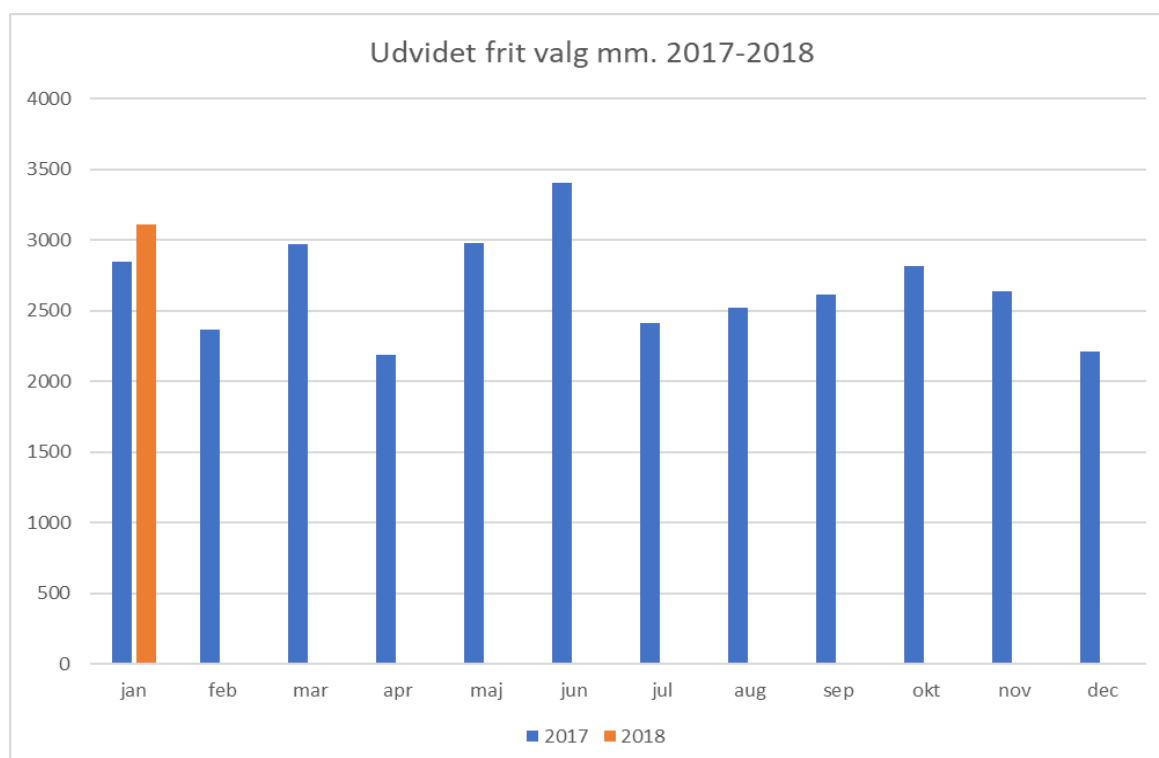
*Datagrundlag for følgende notat skal tages med det forbehold, at implementeringen af Sundhedsplatformen kan have en indvirkning på data.*

### Omvisiterede Region Hovedstaden borgere i 2017 og 2018 - månedsfordelt

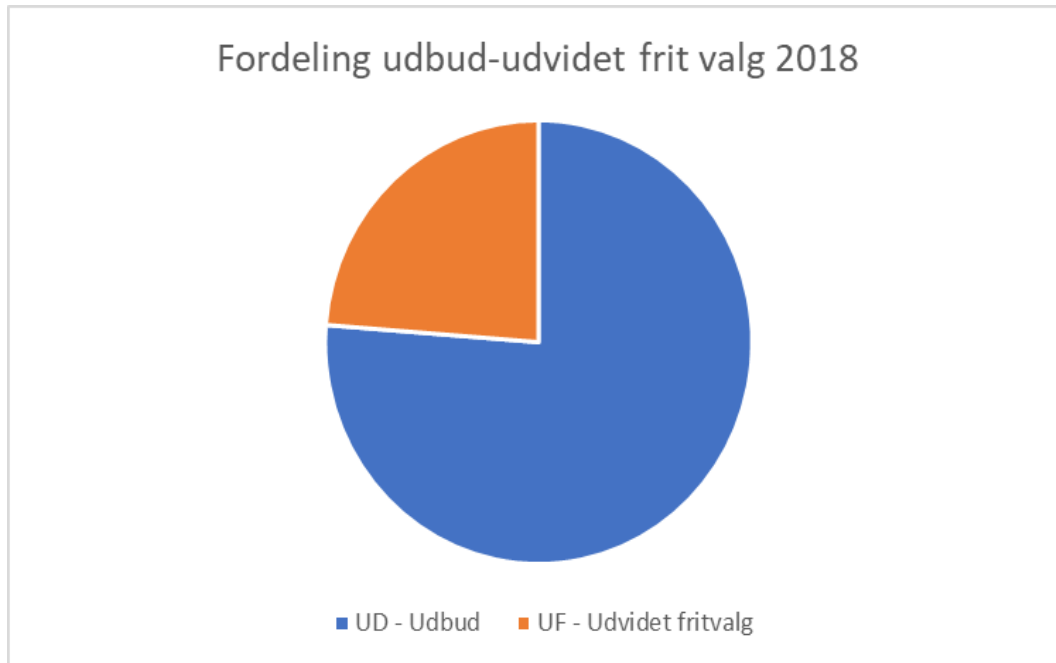
Enhed for Patientvejledning omvisiterer patienter, hvor hospitalerne ikke kan opfylde reglerne indenfor behandlingsgarantien og hvor patienten har tilkendegivet et ønske om benyttelse af reglerne om udvidet frit sygehusvalg.

Af nedenstående graf fremgår det månedlige antal omvisiterede behandlinger til private hospitaler i den første måned af 2018 samt hele 2017.

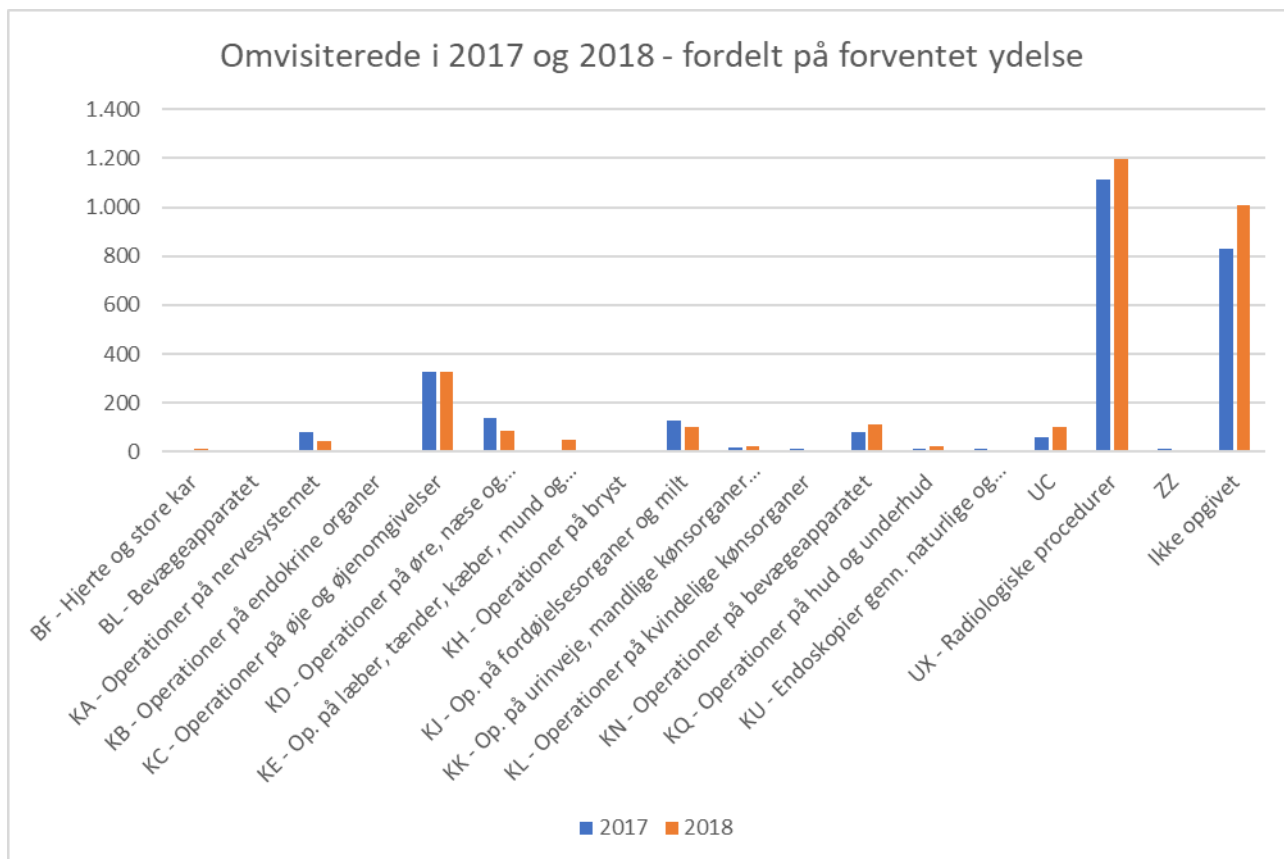
Af grafen fremgår det, at der i januar måned 2018 er viderevisiteret 3.114 behandlinger.



Fordelingen i 2018 mellem omvisiteret efter de aftaler regionen har indgået med en række private samarbejdshospitaler, og omvisiteret efter reglerne om udvidet frit valg (og dermed de aftaler der er indgået med private hospitaler i regi af Danske Regioner) er således:



Nedenfor ses antallet af omvisiterede i januar måned 2017 og 2018, fordelt på forventet ydelse. Som det ses af diagrammet, ligger radiologiske procedurer højere end i 2017.

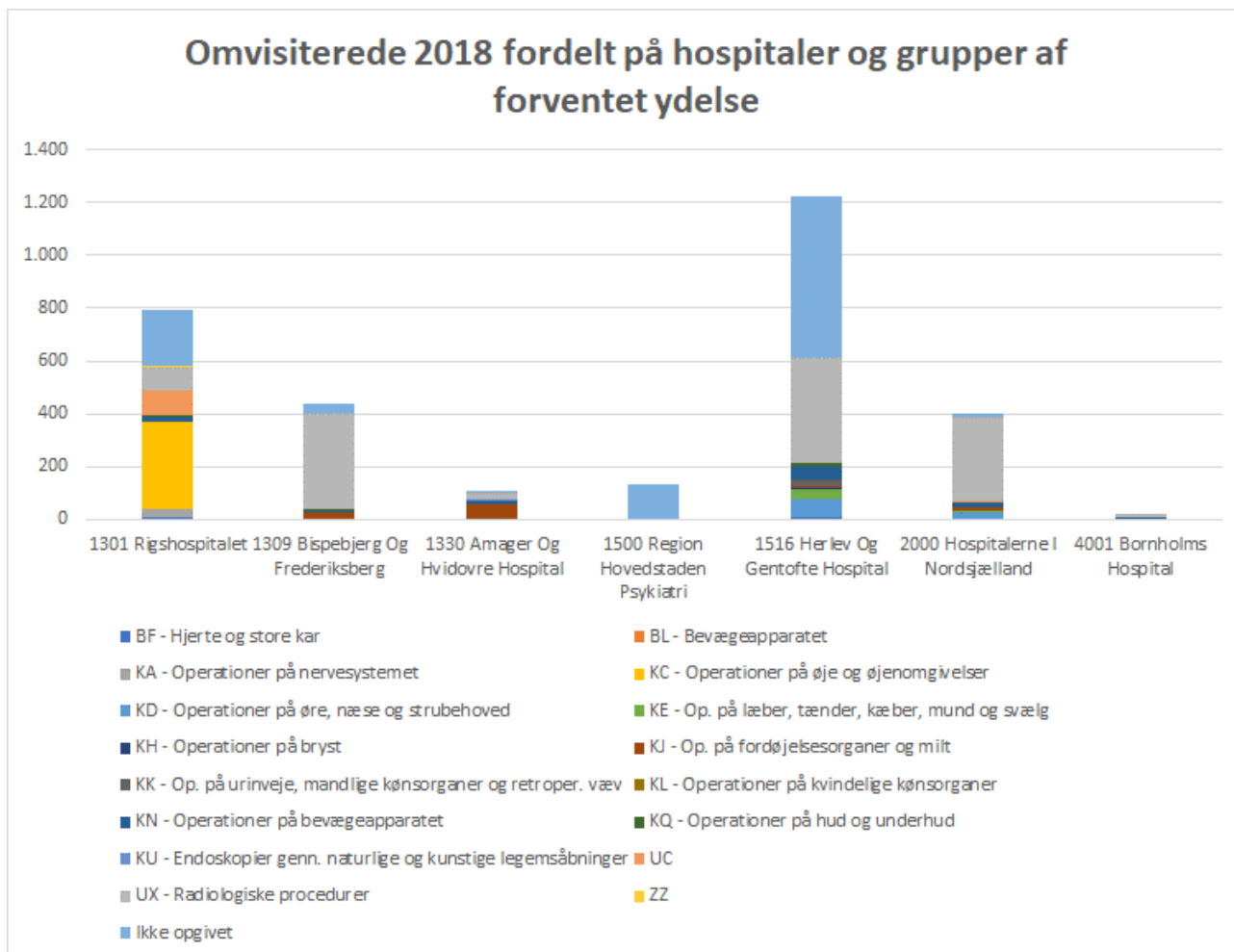


Radiologiske procedurer (MR-skanninger mv.), uden kode og øjenoperationer (grå stær mv.), udgør de 3 største områder. Gruppen "Uden kode" anvendes, hvor den forventede ydelse ikke kendes på omviseringstidspunktet, og er primært urologiske ydelser.

### Omvisiterede i 2018 fordelt på hospitaler

Af nedenstående graf fremgår fordelingen af omvisiteringer på de hospitaler, hvorfra omvisitering efter reglerne om udvidet frit valg mv. har fundet sted i 2018. Det skal bemærkes, at opgørelsen sker ud fra funktionshospital.

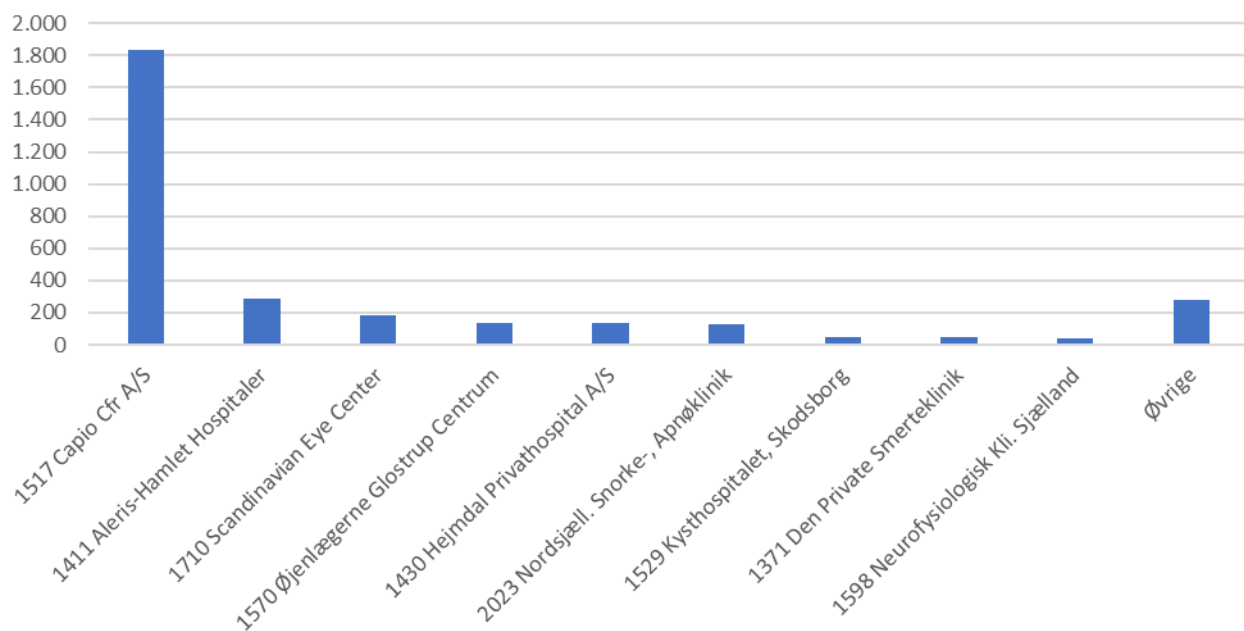
79 % af alle omvisiteringer stammer fra Rigshospitalet, Bispebjerg og Frederiksberg Hospitaler og Herlev og Gentofte Hospital. Som det fremgår, er der en sammenhæng mellem det, der viderevisiteres i stort antal og specialefordelingen på de forskellige hospitaler.



### Omvisiterede i 2018 – til privathospitaler

Omvisiteringerne i 2018 er gået til en lang række private hospitaler. 84 % er gået til de 10 største private hospitaler. Gruppen ”Øvrige” (16 % af de omvisiterede) fordeler sig på 26 forskellige private hospitaler/udbydere.

## Omvisitering til private hospitaler i 2018



## Udredningsret

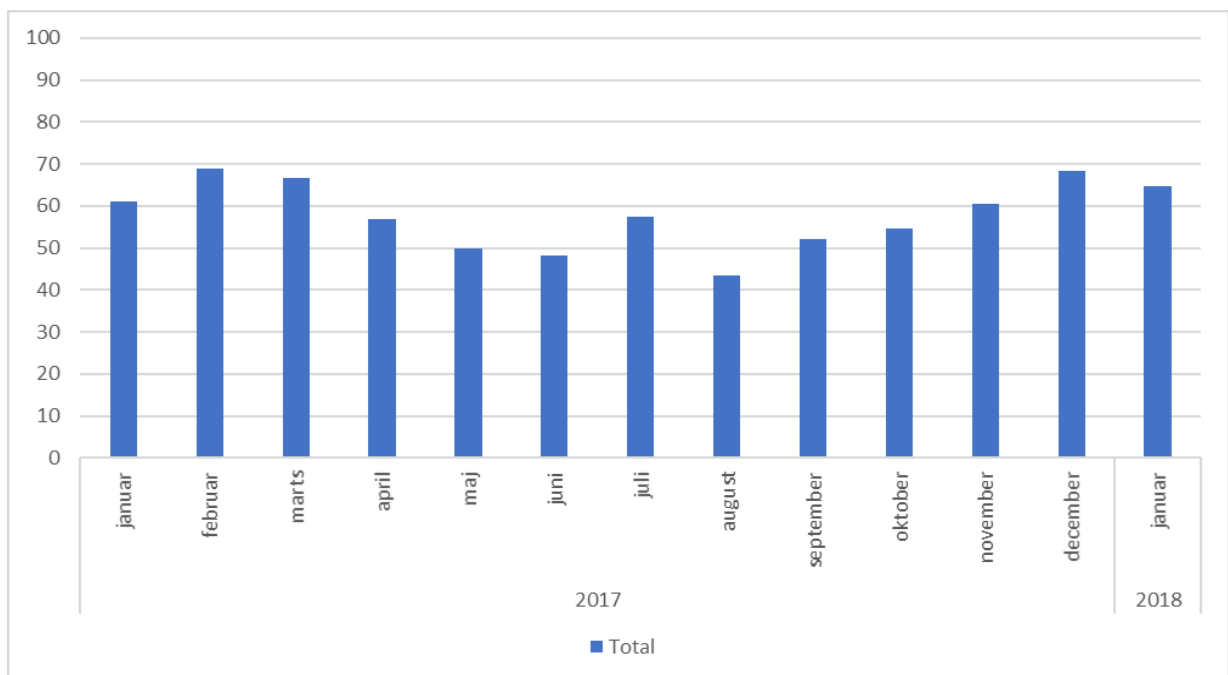
I graferne nedenfor fremgår udviklingen indenfor overholdelse af udredningsretten, på henholdsvis det somatiske, det voksenpsykiatriske og børnepsykiatriske område.

Inden for hvert af områderne er en graf der viser hvor stor en andel (i %) af patientforløbene, hvor udredningsretten er overholdt, samt en graf, der viser hvor stor andel (i antal) af patientforløbene hvor udredningsretten er overholdt.

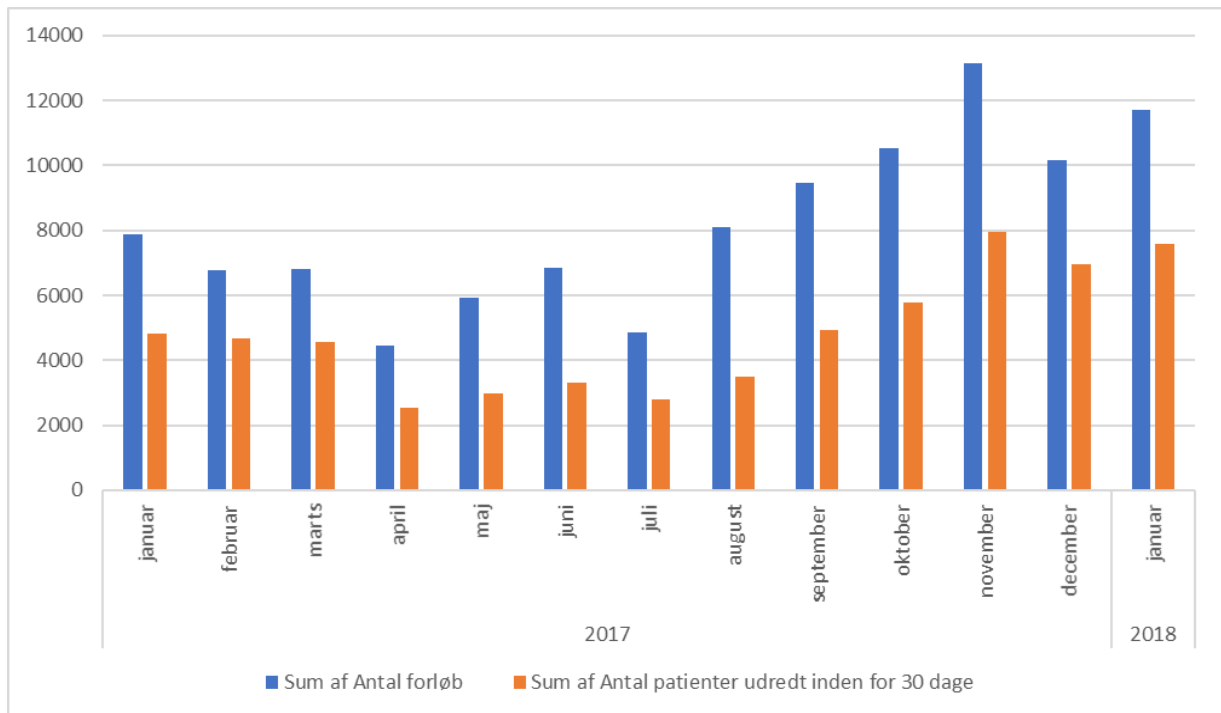
I selve modellen for udredningsretten er det muligt at se, hvad årsagen til manglende udredning inden for 30 kalenderdage skyldes, og dermed om udredningsretten er overholdt i henhold til loven, selvom udredningen ikke kan gennemføres inden for 30 kalenderdage.

### Somatik

Af nedenstående graf fremgår udviklingen i andelen af patientforløb, hvor udredningsretten er overholdt på det somatiske område.



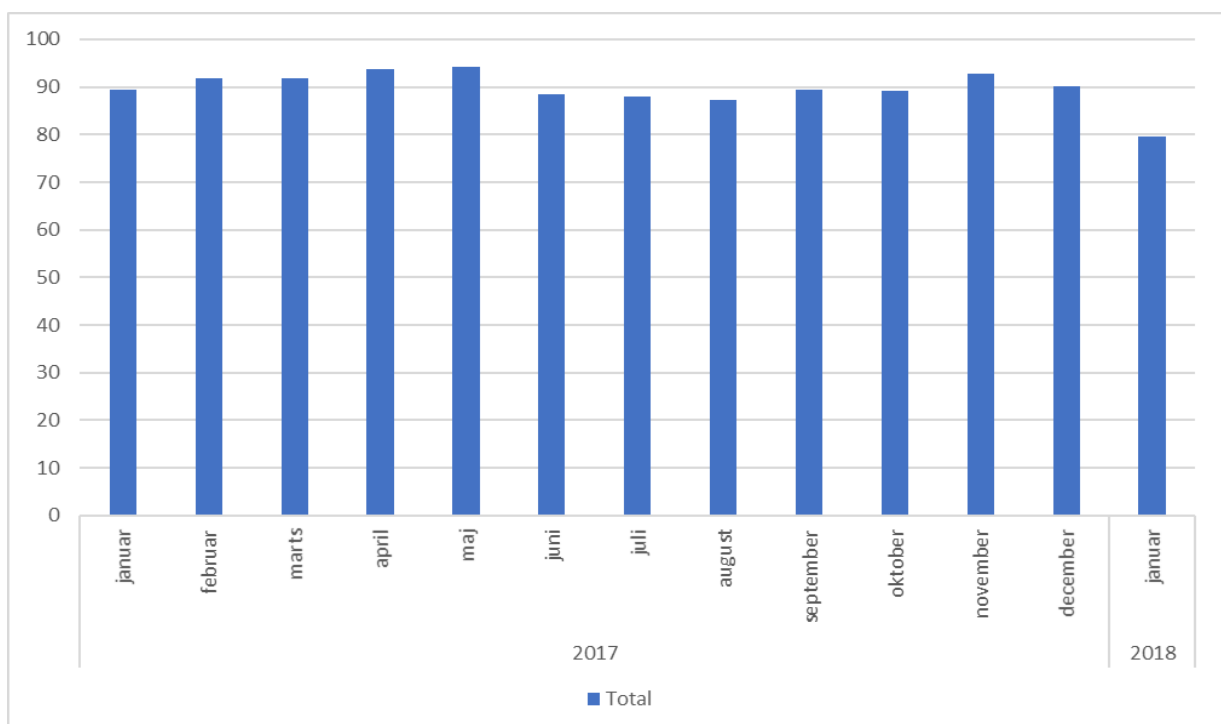
Af nedenstående diagram fremgår udviklingen i antal forløb, hvor udredningsretten er overholdt i forhold til det samlede antal forløb, indenfor det somatiske område.



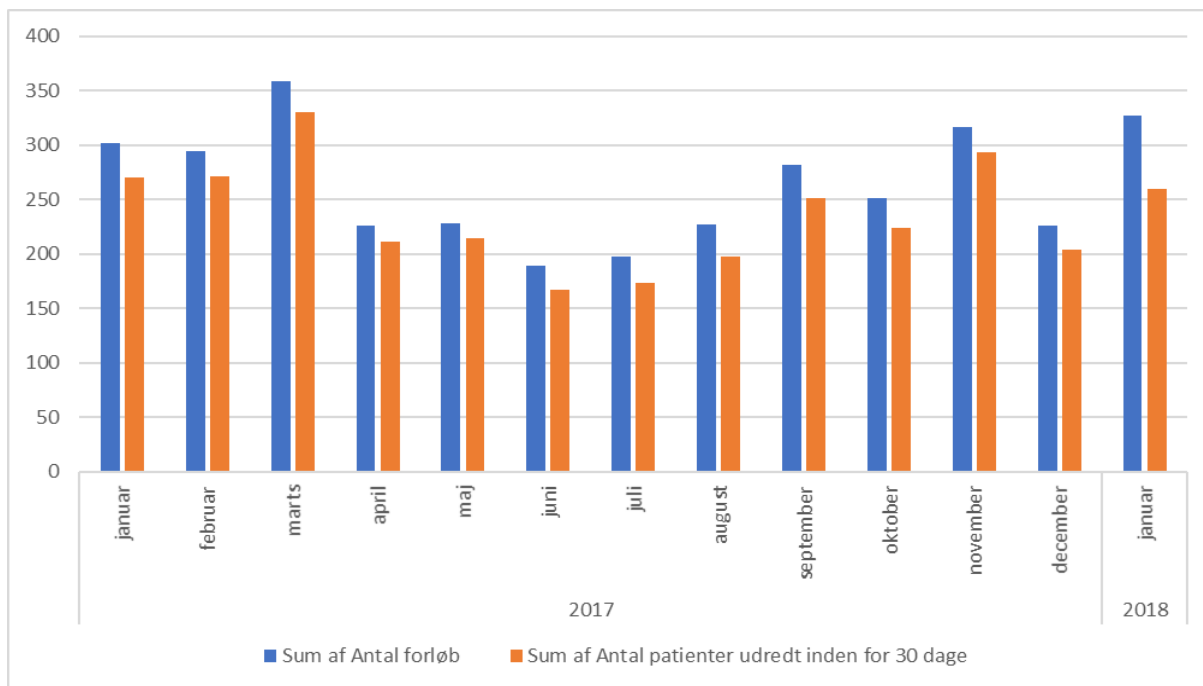
På det somatiske område er ventetiderne til udredning korrigeret for patientinitieret ventetid.

### Voksenpsykiatri

Af nedenstående graf fremgår udviklingen i andelen af patientforløb hvor udredningsretten er overholdt på det voksenpsykiatriske område.

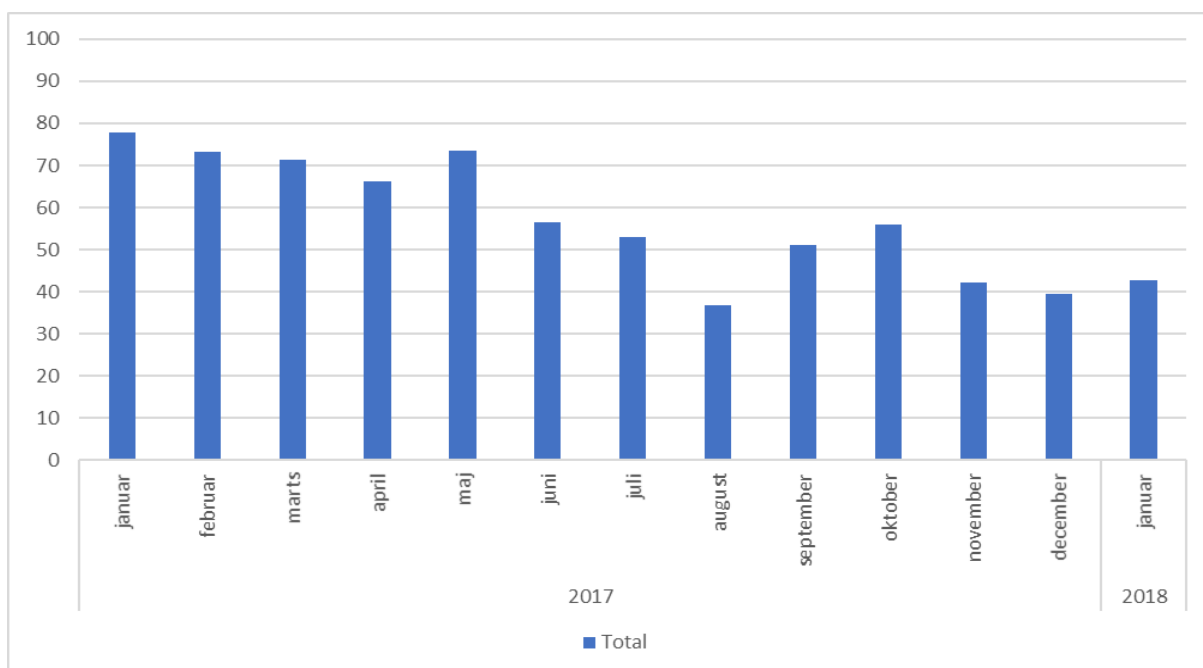


Af nedenstående diagram fremgår udviklingen i antal forløb, hvor udredningsretten er overholdt i forhold til det samlede antal forløb, indenfor det voksenpsykiatriske område.



## Børnepsykiatri

Af nedenstående graf fremgår udviklingen i andelen af patientforløb, hvor udredningsretten er overholdt på det børnepsykiatriske område.





Af nedenstående diagram fremgår udviklingen i antal forløb, hvor udredningsretten er overholdt i forhold til det samlede antal forløb, indenfor det børnepsykiatriske område.

