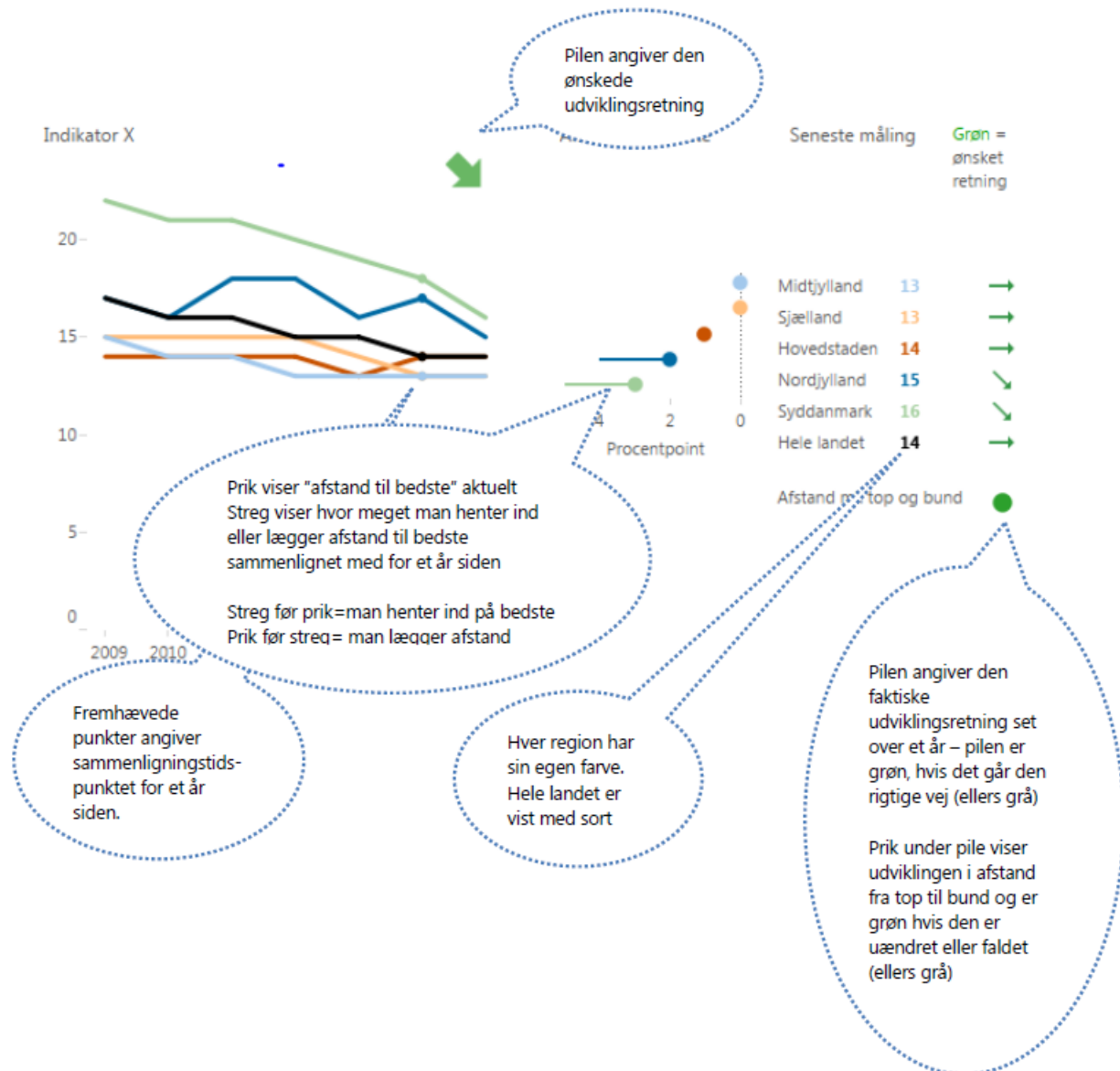


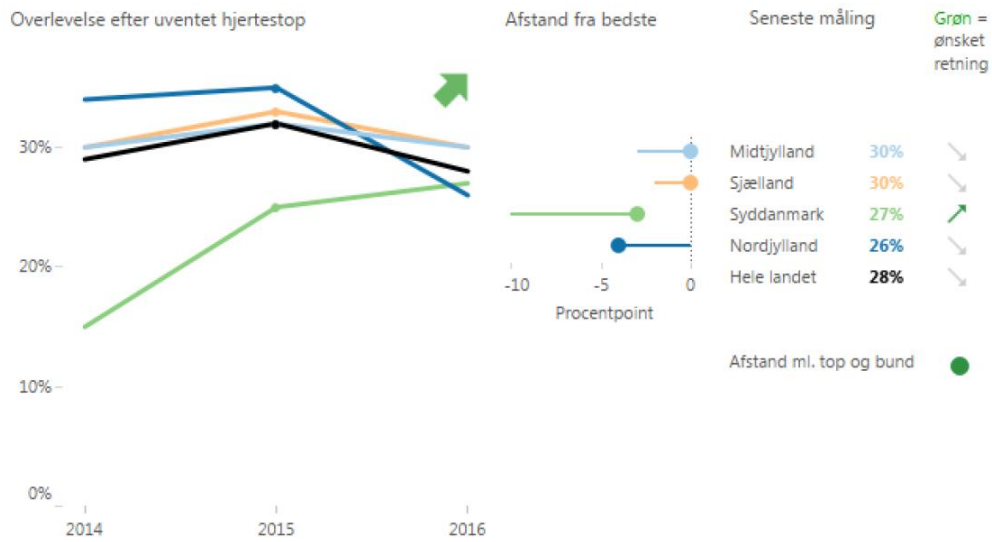
Nøgletal for de nationale mål for sundhedsvæsenet

Af diagrammerne nedenfor fremgår data fra seneste rapport over nationale mål fra Danske Regioner. Rapporten er fra 17. april 2018. Der er kun medtaget mål, som også er i driftsmål i Region Hovedstaden.

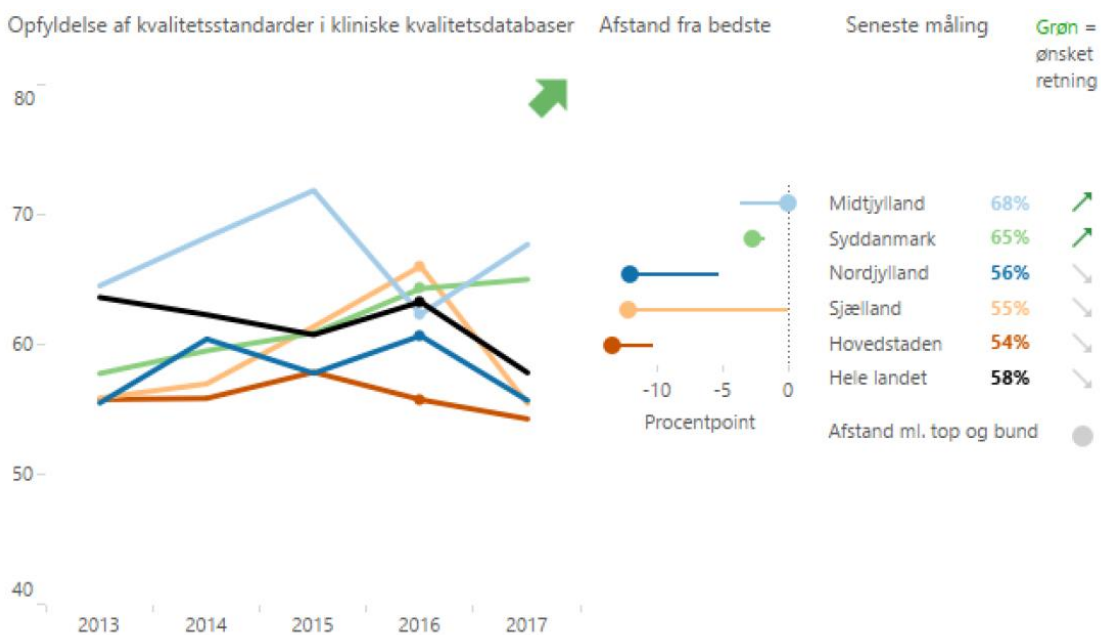
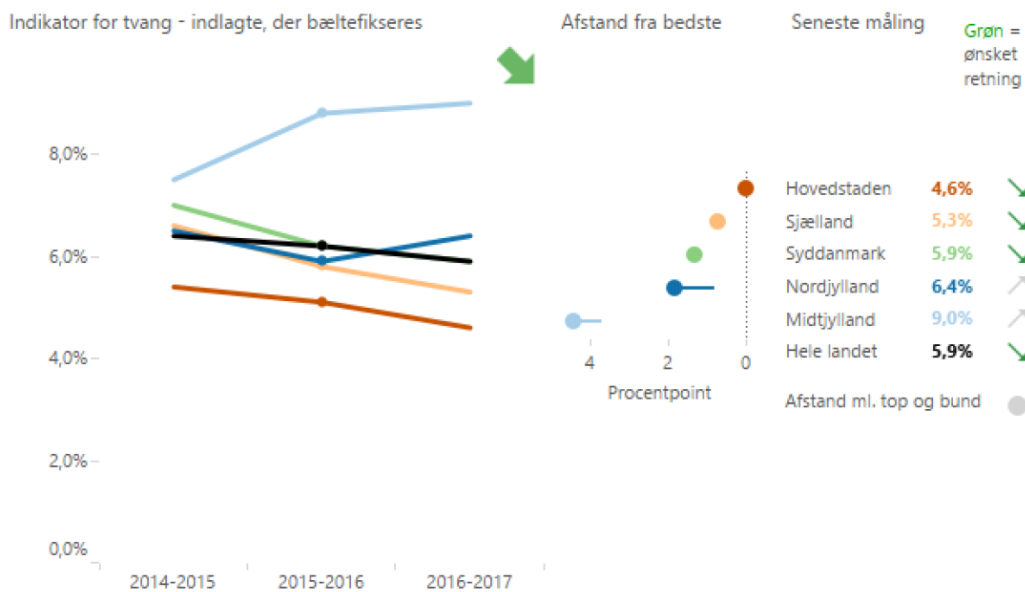
Rapporten med nationale mål offentliggøres løbende og findes på www.regioner.dk, hvis man søger på "nationale mål". Her findes også en gennemgang af, hvordan de enkelte mål opgøres.

Læsevejledning til diagrammer:

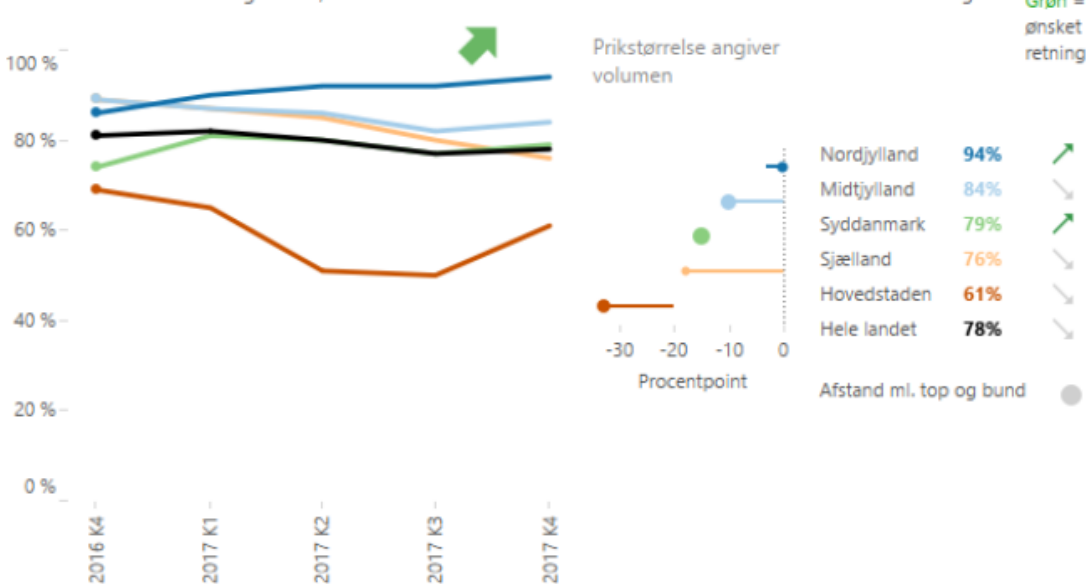




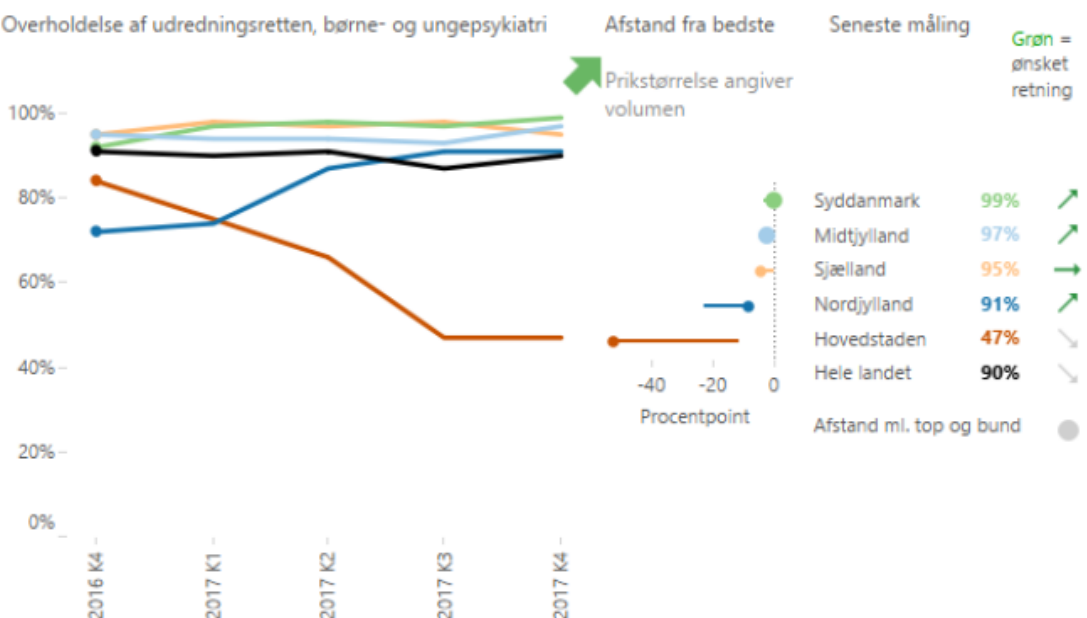
Anm: Indikatoren viser andelen af patienter, som overlever mindst 30 dage efter et uventet hjertestop på et hospital. Den kliniske kvalitetsstandard er 30 procent. Region Hovedstadens opgjorde indtil 2017 indikatoren med en anden metode og har derfor endnu ikke data.



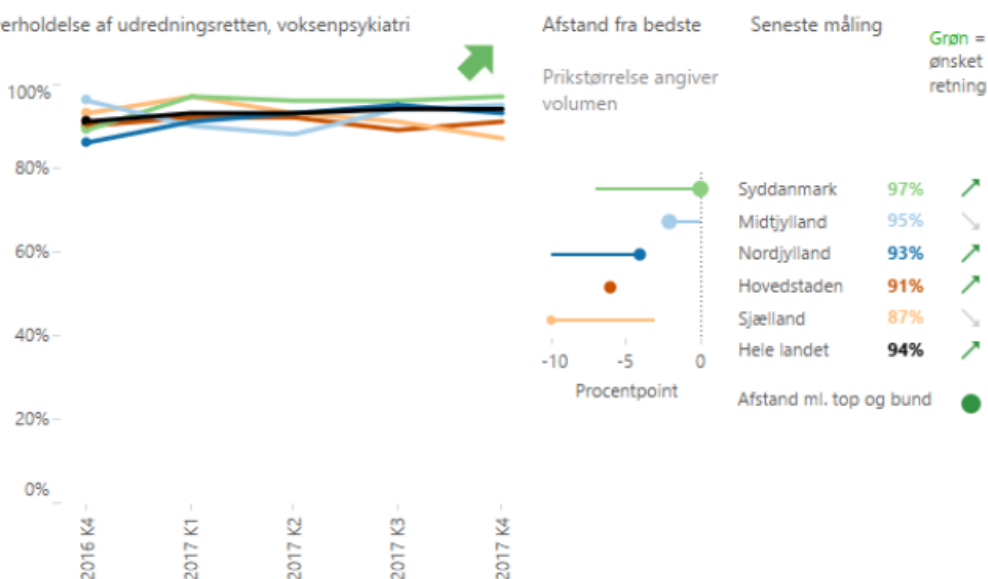
Overholdelse af udredningsretten, somatik



Overholdelse af udredningsretten, børne- og ungepsykiatri



Overholdelse af udredningsretten, voksenpsykiatri



Overholdelse af standardforløbstider i kræftpakker



Afstand fra bedste

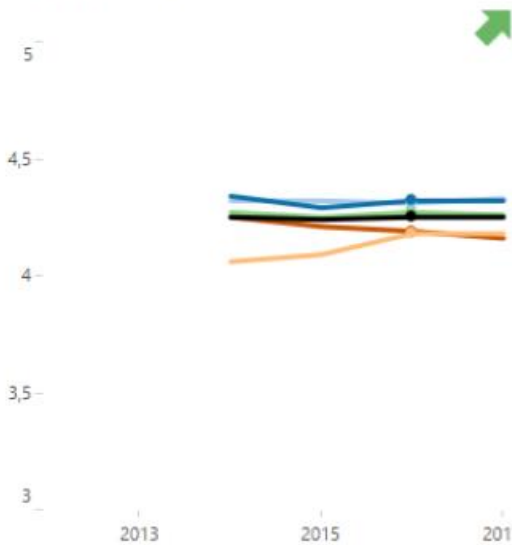
Prikstørrelse udtrykker volumen

Seneste måling

Grøn = ønsket retning



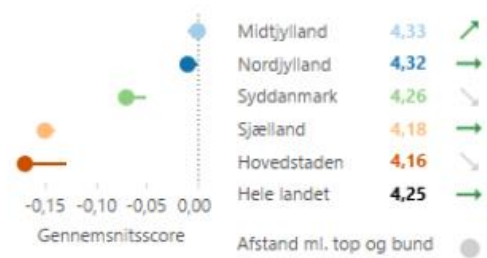
Patientoplevet tilfredshed



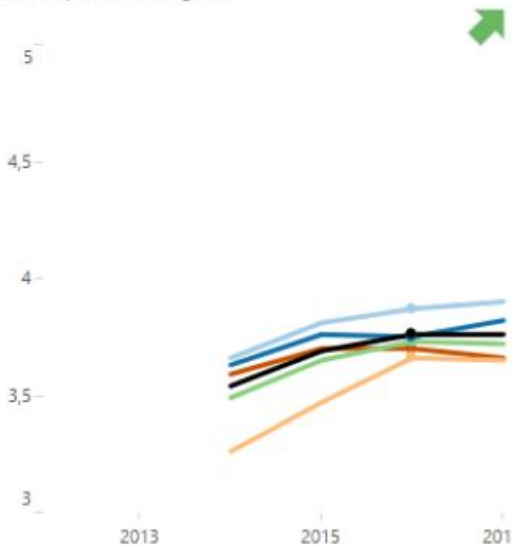
Afstand fra bedste

Seneste måling

Grøn = ønsket retning



Patientoplevet inddragelse



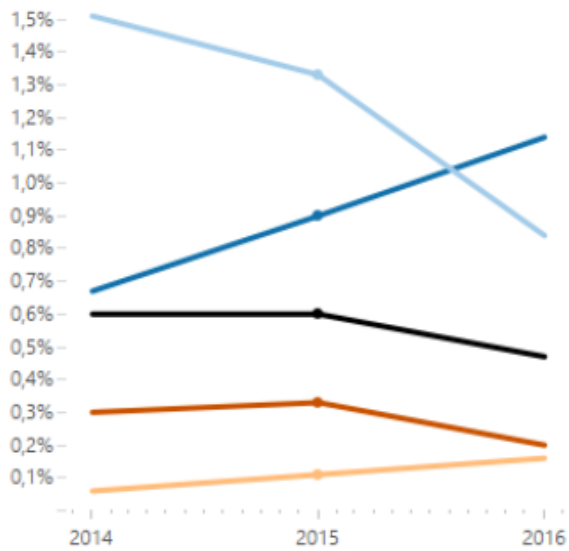
Afstand fra bedste

Seneste måling

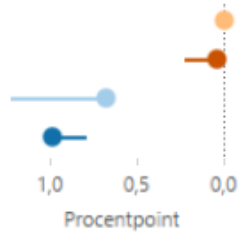
Grøn = ønsket retning



Overbelægning på medicinske afdelinger



Afstand fra bedste



Seneste måling



Grøn = ønsket retning

Anm: Der er aktuelt et problem med at indberette data fra Region Syddanmark, som derfor ikke vises.