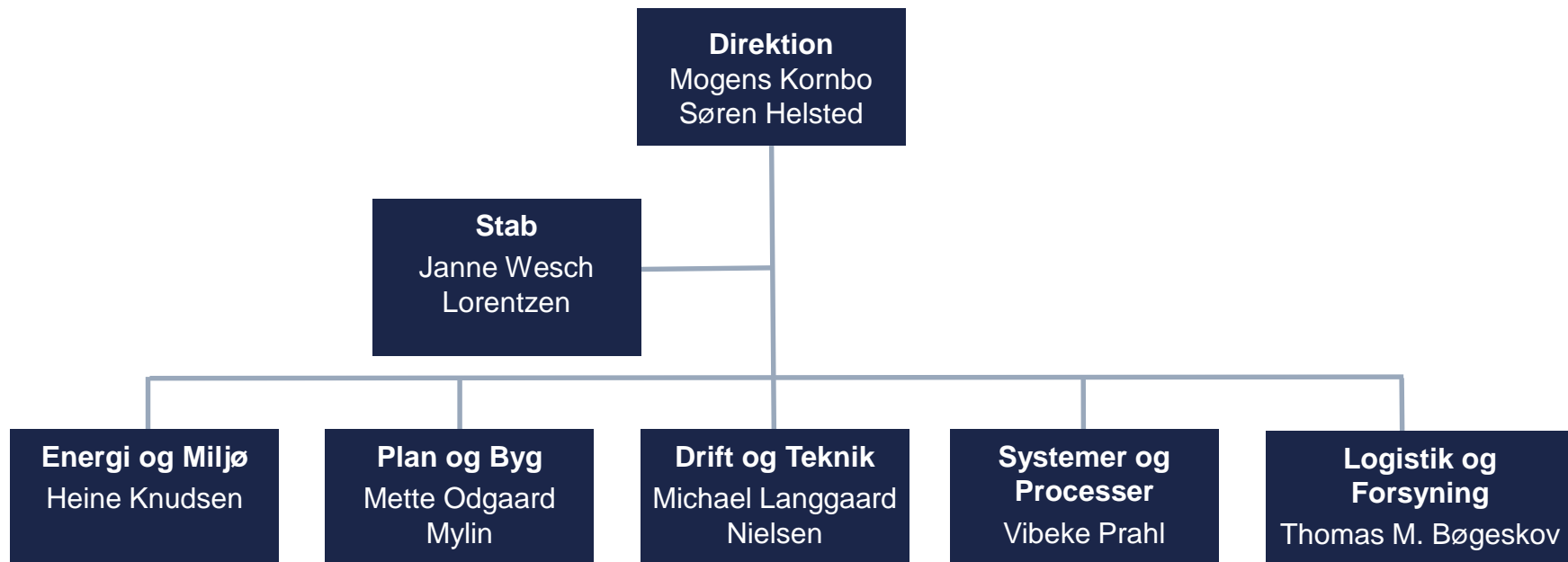


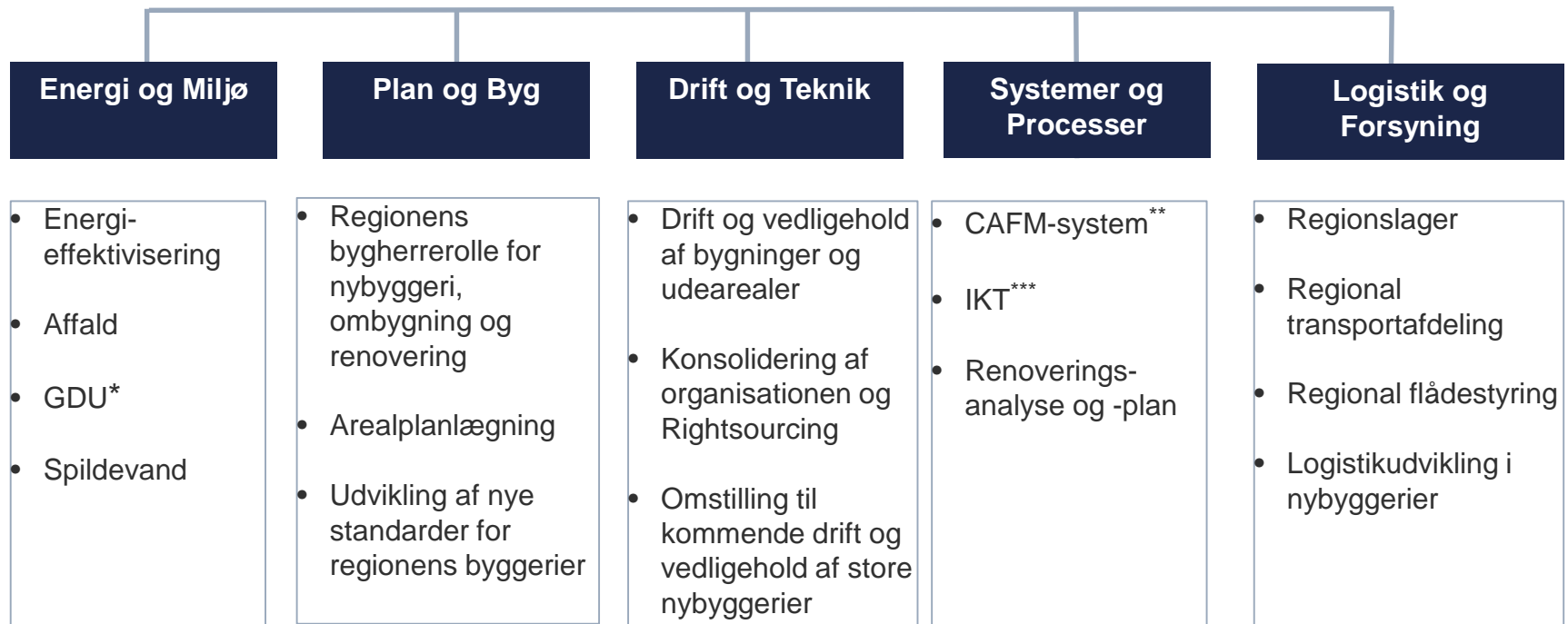
# Center for Ejendomme

## Status for etablering

# Organisation



# Opgaver



\*) GDU = Grøn drift og udvikling

\*\*) CAFM-system = Computer Aided Facility Management System

\*\*\*) IKT = Information og kommunikationsteknologi.

# Energi og Miljø *Fokus på energieffektivitet*

Opgaver	Indsats og status
<b>Energi:</b> <ul style="list-style-type: none"><li>• Herlev Hospital (VGV*) (52 mio.)</li><li>• ESCO*** Hvidovre (172 mio.)</li><li>• ESCO 3.0: udvikling og implementering 60 % CO<sub>2</sub> reduktion i 2025 ift. 2013 (1. mia.)</li></ul>	<ul style="list-style-type: none"><li>➤ Forventes implementeret ultimo 2019</li><li>➤ Afsluttes i 2019</li><li>➤ Tilsagn om ELENA** i hus. Udførelse under forberedelse. Sammenhæng til renoveringsplan</li></ul>
<b>Affald:</b> <ul style="list-style-type: none"><li>• Implementering af Koncernhandlingsplan</li><li>• Grønne og innovative indkøb</li></ul>	<ul style="list-style-type: none"><li>➤ Fokus på harmonisering og stordriftsfordele</li><li>➤ Pågår i samarbejde med CØK</li></ul>
<b>Spildevand:</b> <ul style="list-style-type: none"><li>• Strategiske handlingsplaner for at imødekomme myndighedskrav</li></ul>	<ul style="list-style-type: none"><li>➤ Handlingsplaner afklares i 2018. Planlægning af implementering igangsat.</li></ul>
<b>Klimaregnskab:</b> <ul style="list-style-type: none"><li>• Årligt regnskab for hele koncernen.</li></ul>	<ul style="list-style-type: none"><li>➤ 2017 er rapporteret</li></ul>

\*) VGV = Varmegenvinding

\*\*) ELENA = EU's miljøprogram

\*\*\*) ESCO = Energy Service Companies er en samarbejdsform til at opnå energibesparelser i bygninger.

## Drift og Teknik *Fokus på driftsstyring*

Opgaver	Indsat og Status
<ul style="list-style-type: none"><li>• Konsolidering af organisation og rightsourcing</li></ul>	<ul style="list-style-type: none"><li>➤ Matrixorganisering under implementering og første etape til rightsourcing identificeret</li></ul>
<ul style="list-style-type: none"><li>• Drift og vedligehold af nye store byggerier</li></ul>	<ul style="list-style-type: none"><li>➤ Planlægning af ny drift og vedligeholdelses-standard, kompetenceudvikling og nye teknikker og installationer</li></ul>

# System og processer *Fokus på Implementering og forbedring*

Opgaver	Indsats og status
<ul style="list-style-type: none"><li>• CAFM System - Computer Aided Facility Management System</li></ul>	<ul style="list-style-type: none"><li>➤ Kontrakt med DALUX. Pilotprojekter under udførelse</li><li>➤ Helpdesk er implementeret på Glostrup Hospital.</li></ul>
<ul style="list-style-type: none"><li>• IKT Information og kommunikationsteknologi.</li></ul>	<ul style="list-style-type: none"><li>➤ Systemer er godt på vej til ensretning.</li></ul>
<ul style="list-style-type: none"><li>• Renoveringsplan</li></ul>	<ul style="list-style-type: none"><li>➤ Indsatser for 4 første år i 10-års plan identificeret</li><li>➤ Tværgående projektorganisation etableret</li><li>➤ Plan for realisering og opfølgning under forberedelse</li></ul>

# Logistik & Forsyning *Fokus på regional transportoptimering*

Opgaver	Indsats og status
<b>Regional transportafdeling (RT)</b> <ul style="list-style-type: none"><li>• Antallet af leverandører og ekspresleveringer.</li><li>• Konsolidering af intern kørsel med særligt fokus på: Kørsel med prøver, blod og post.</li><li>• Samlet økonomisk overblik over regionens transportudgifter og kontinuerlig reduktion.</li><li>• Besparelsesmål på 11 mio. kr. i perioden fra 2017-2019.</li></ul>	<b>Optimering af transport flow:</b> <ul style="list-style-type: none"><li>➤ Sammenlagt mere end 20 forskellige kørsler med prøver fra hospitaler og laboratorier</li><li>➤ Etableret miljøvenlig afhentning af blodprøver med E-cykler og E-Scooter i indre by.</li><li>➤ 5 mio. kr. er udmøntet i 2017 og 2018.</li></ul>
<b>Regional Flådestyring (RF):</b> <ul style="list-style-type: none"><li>• Reducere antallet af køretøjer i regionen</li><li>• Større udnyttelsesgrad</li><li>• Miljøvenlig flåde og fokus på CO<sub>2</sub></li></ul>	<ul style="list-style-type: none"><li>➤ Etableret d. 1/1-18 og har konsolideret CEJ køretøjer, EL-puljebiler og arbejder på en model for overtagelse af øvrige køretøjer i regionen</li><li>➤ CO<sub>2</sub> udslip ifm. service- og varetransport er reduceret med 21% i 2017 jf. klimaregnskab</li></ul>

## Plan og Byg – status for større byggeprojekter

- Regionens bygherre for alle byggeprojekter igangsat efter 1. januar 2017 (Fx BørneRiget og NF2\*)
- Siden også bygherre for Nyt Hospital Hvidovre og Nyt Hospital Bispebjerg
- Deltager i styregruppe for Nyt Hospital Nordsjælland
- Øvrige større projekter som er uden for CEJ: Det nye Rigshospital, Nyt hospital Herlev, Ny retspsykiatri Sct. Hans, Nyt hospital Glostrup, Ny Psykiatri Bispebjerg, SDCC byggeriet\*\*

\*) NF2 = Nordfløjen 2 – tilbygning til Nordfløjen

\*\*) SDCC = Steno Diabetes Center Copenhagen v. Herlev Hospital



## Bygherre med stort B

- Strategi for udbudsformer – fx strategiske partnerskaber totalentreprise og konkurrencepræget dialog
- Funktionsudbud
- Incitamentsstruktur
- Entreprenørmøde hvert år
- Dialog i stedet for tvist i konkrete projekter
- Reservepolitik
- Standard for gennemførelse af byggeprojekter (konsolidering og effektivisering af værktøjer og procedurer)
- Eksterne netværksgrupper (fx KFP netværk), Bygherreforeningens udvalg, Byggeriets Samfundsansvar, Rebus-projektet

# Samlet vurdering

- Vi er godt på vej...
- Fra den tvungne til fortrukne samarbejdspartner
- Mere for pengene
- Bygherre med stort B
- Renoveringsaftalen