

<b>Bilag Titel:</b>	<b>Augustopdatering</b>
<b>Dagsordens titel</b>	<b>Nye nøgletal for de nationale mål</b>
<b>Dagsordenspunkt nr</b>	<b>8</b>
<b>Bilag nr</b>	<b>1</b>
<b>Antal bilag:</b>	<b>1</b>

## Nøgletal for de nationale mål for sundhedsvæsenet

I det følgende præsenteres de indikatorer, som indgår i aftalen om de nationale mål, som blev lanceret på Danske Regioners generalforsamling i april 2016 og publiceret d. 29. april 2016. Nøgletallene er denne gang opdateret med tal for 1. kvartal 2018, hvis ikke andet er markeret, på følgende indikatorer:

### Bedre sammenhængende patientforløb

- Ventetid til genoptræning i kommuner (opdateret med 2017-tal)
- Akutte genindlæggelser (somatik)
- Ajourføring af FMK i almen praksis
- Fastholdelse på arbejdsmarkedet (somatik) (opdateret med 2016-tal)
- Fastholdelse på arbejdsmarkedet (psykiatri) (opdateret med 2016-tal)

### Styrket indsats for kronikere og ældre patienter

- Overbelægning på medicinske afdelinger (opdateret med 2017-tal)
- Antipsykotisk medicin blandt borgere med demens (opdateret med 2017-tal)

### Forbedret overlevelse og patientsikkerhed

- 5-års kræftoverlevelse (opdateret med 2016-tal)
- Sygehusinfektioner
- Overlevelse efter uventet hjertestop (opdateret med 2017-tal)

### Behandling af høj kvalitet

- Indikator for tvang – indlagte der bæltefikseres (opdateret med 2017-tal)
- Overholdelse af kvalitetsstandarder i kliniske kvalitetsdatabaser (opdateret med 2017-tal)

### Hurtig udredning og behandling

- Ventetid til operation
- Ventetid til psykiatrien
- Udredningsret i somatikken
- Udredningsret i psykiatrien
- Overholdelse af standardforløbstiden for kræftpakker

Desuden er følgende nye indikatorer tilføjet på baggrund af det politiske møde mellem Danske Regioner, staten og KL den 28. juni 2018.

### Bedre sammenhængende patientforløb

- Akutte genindlæggelser (psykiatri)
- Færdigbehandlingsdage (psykiatri)

## Øget patientinddragelse

- Patienttilfredshed i voksenpsykiatrien
- Patienttilfredshed i børne- og ungdomspsykiatrien
- Patientinddragelse i voksenpsykiatrien
- Patientinddragelse i børne- og ungdomspsykiatrien

## Forklaring af formatet

I det aftalte koncept for fællesregionale nøgle for de nationale mål er der lagt vægt på at præsentere indikatorerne, så man kan adressere de områder, som regionerne og regeringen har sat fokus på, om at mindske forskelle på tværs af regioner og sikre progression både nationalt og regionalt. For hver enkelt indikator vises:

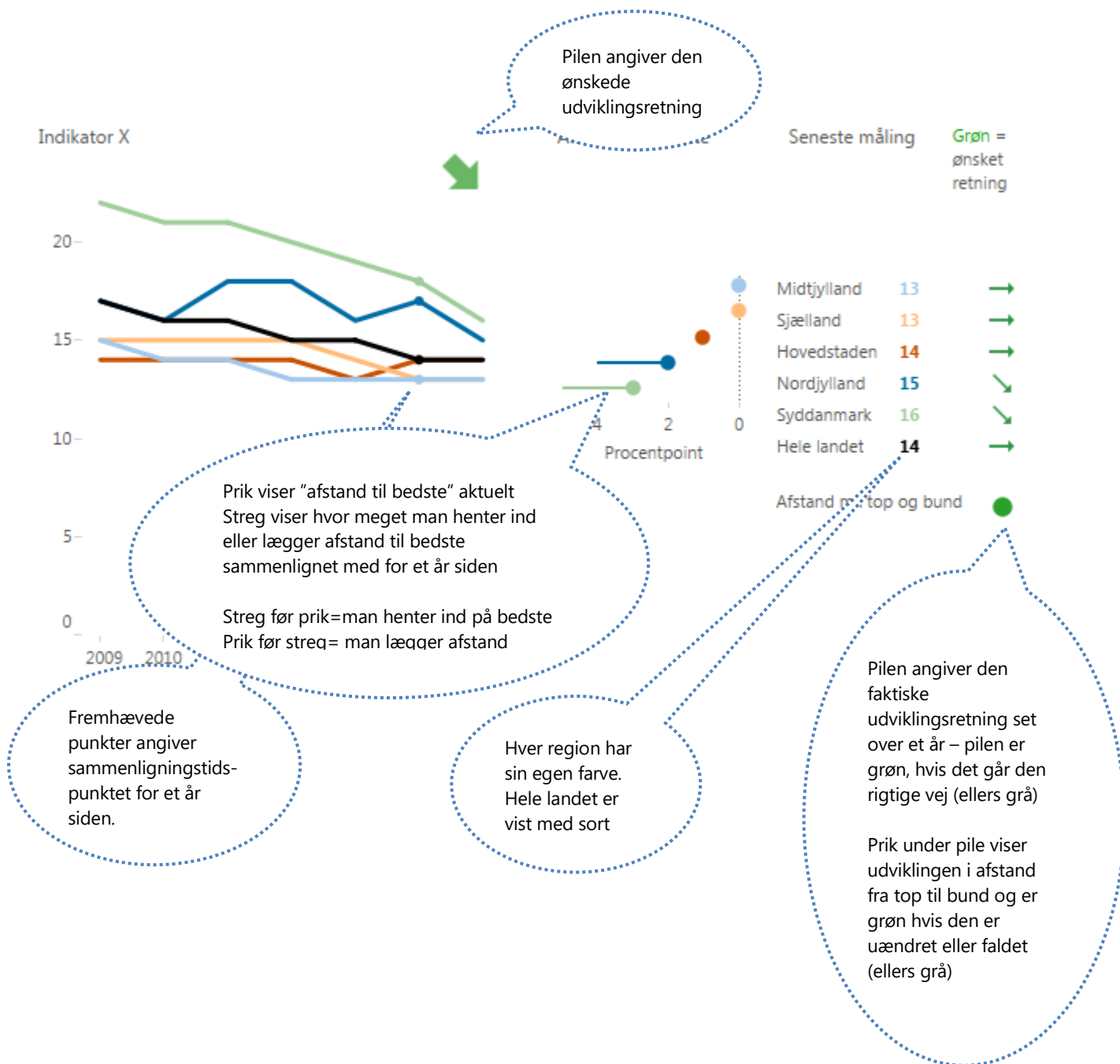
- Udvikling over tid for de fem regioner og hele landet i én graf
- Afstand til bedste resultat i seneste måling og for et år siden - hvor tallene umiddelbart er tilgængelige, angives volumen
- Det aktuelle niveau i alle regioner i tal
- Standarder angives på indikatorer, hvor regionerne sammen har sat et måltal.

På næste side ses en forklaring af formatet.

Fortolkningseksempler ses ved første figur om ventetid til genoptræning i kommunerne på side 4 samt figuren om somatisk udredningsret på side 17. Følgende tal kan for Region Hovedstaden for tredje kvartal 2016 og frem og for Region Sjælland for fjerde kvartal 2017 og frem være påvirket af implementeringen af Sundhedsplatformen:

- Akutte genindlæggelser
- Færdigbehandlingsdage
- Akutte indlæggelser blandt borgere med KOL
- Akutte indlæggelser blandt borgere med diabetes 2
- Forebyggelige indlæggelser blandt ældre
- Ventetid til planlagt operation
- Ventetid til psykiatri (børn/unge og voksne)
- Udredning somatik
- Udredning psykiatri (børn/unge og voksne)
- Overholdelse af standardforløbstid for kræftpakker
- Gennemsnitlig indlæggelsestid i somatikken
- Overholdelse af kvalitetsstandarder i kliniske kvalitetsdatabaser
- Overlevelse ved uventet hjertestop på hospitaler

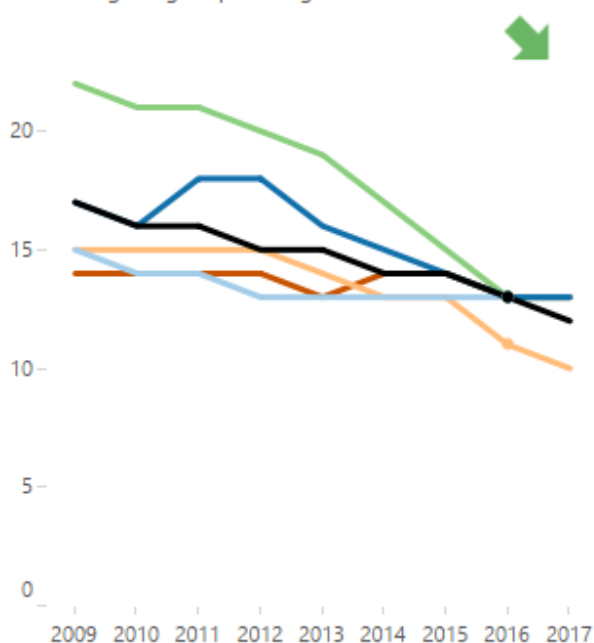
Forklaring af format:



For information og dokumentation af de enkelte indikatorer, følg linket [her](#).

## Bedre sammenhængende patientforløb

Ventetid i dage til genoptræning i kommuner



Afstand fra bedste

Seneste måling

Grøn = ønsket retning



Nye tal

Ønsket udviklingsretning er at ventetid til genoptræning falder (stor grøn pil ved overskrift vender nedad)

Eksempel på tolkning af figurene fra højre mod venstre

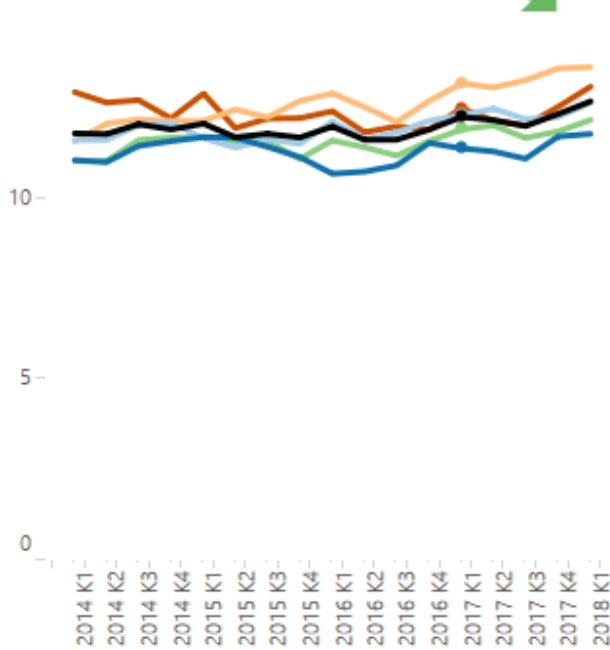
For ventetid til genoptræning i kommuner er den samlede performance forbedret på landsplan (grøn pil for hele landet), og det gælder i alle regioner, at ventetiden enten er stabil eller faldende (grønne pile for alle regioner) i forhold til for et år siden. På landsplan er den gennemsnitlige ventetid 12 dage (sorte tal allernederst i seneste måling) og andelen har været svagt faldende over noget tid (sorte kurve i figuren til venstre).

Regionernes performance har nærmet sig hinanden igennem flere år, men forskellen mellem top og bund er dog steget svagt seneste år (prik under pile helt til højre er grå). Aktuelt er der en afstand på tre dage mellem regionen med den laveste (10 dage øverste orange region i seneste måling) og den højeste ventetid (13 dage nederste lysegrønne).

Fire regioner har en ensartet længere ventetid sammenlignet med for et år siden end den region, som har laveste ventetid til genoptræning (streg til højre for de fire prikker i midterste figur)

Forbedringstakten i Region Syddanmark, Region Nordjylland og Region Sjælland er størst (orange, grønne og mørkeblå kurve i figuren til venstre bevæger sig nedad). For de øvrige to regioner ses en svagt faldende eller stabil tendens (røde og lyseblå kurve i figuren til venstre)

### Akutte somatiske genindlæggelser



### Afstand fra bedste



### Seneste måling

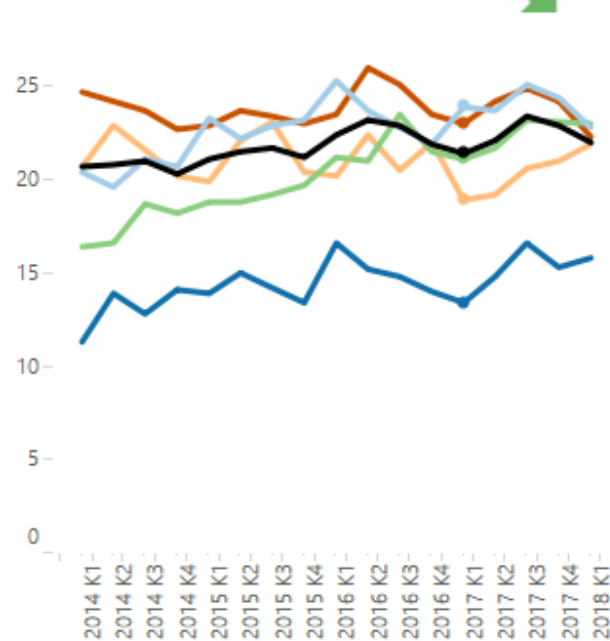
Grøn = ønsket retning

Nordjylland	12%	↗
Syddanmark	12%	↗
Midtjylland	13%	↗
Hovedstaden	13%	↗
Sjælland	14%	↗
Hele landet	13%	↗
Afstand ml. top og bund		●

Nye tal

Anm: Indikatoren afspejler en ny genindlæggelsesdefinition

### Akutte psykiatriske genindlæggelser



### Afstand fra bedste



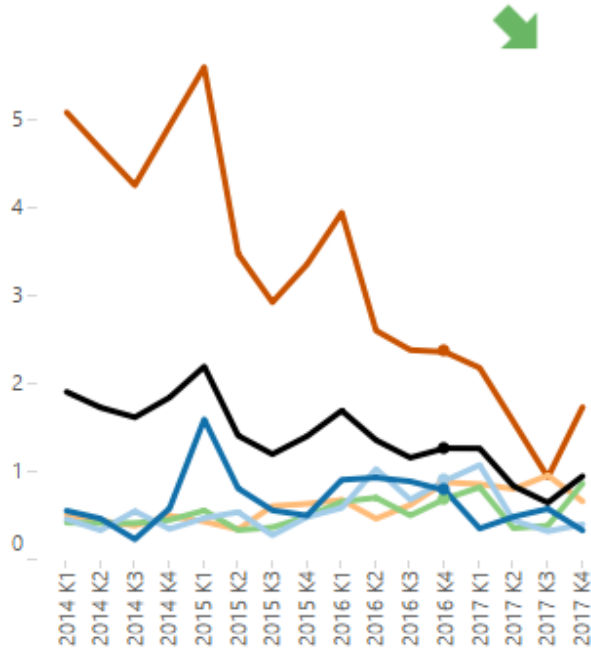
### Seneste måling

Grøn = ønsket retning

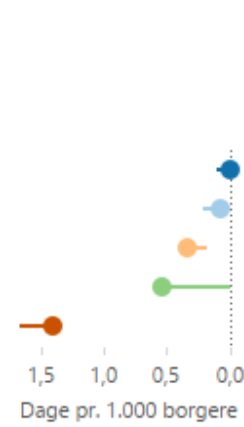
Nordjylland	16%	↗
Sjælland	22%	↗
Hovedstaden	22%	↘
Midtjylland	23%	↘
Syddanmark	23%	↗
Hele landet	22%	↗
Afstand ml. top og bund		●

Ny indikator

Færdigbehandlingsdage pr. 1.000 borgere (somatik)



Afstand fra bedste

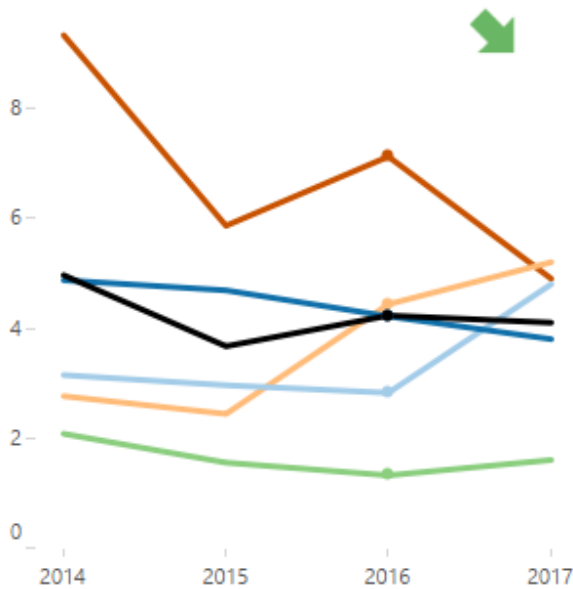


Seneste måling

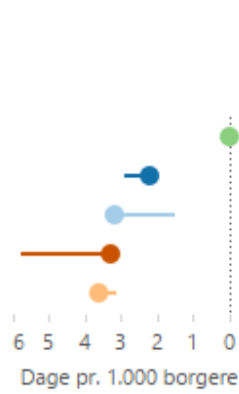
Grøn = ønsket retning



Færdigbehandlingsdage pr. 1.000 borgere (psykiatri)



Afstand fra bedste



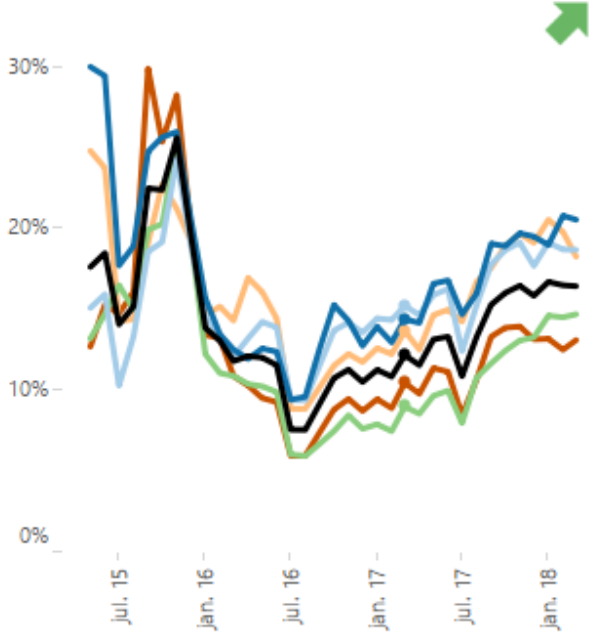
Seneste måling

Grøn = ønsket retning

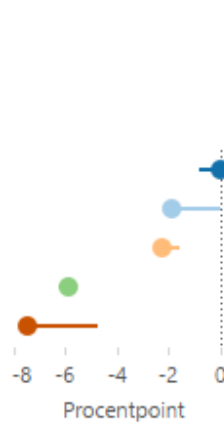


Ny indikator

### Ajourføring af FMK i almen praksis



### Afstand fra bedste



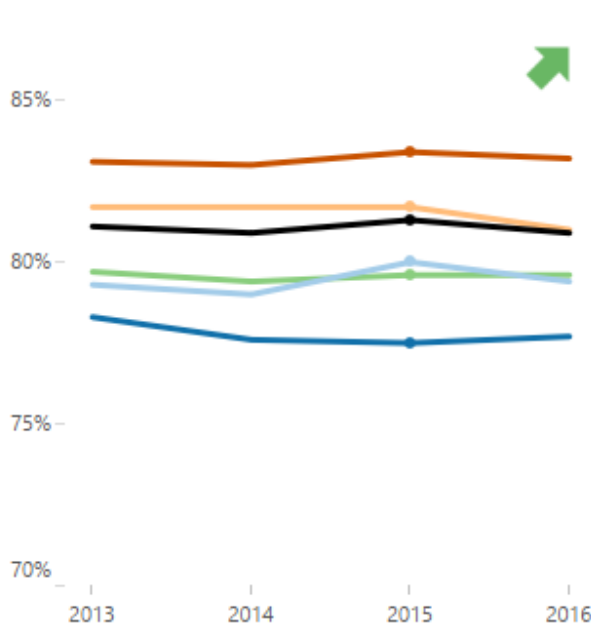
### Seneste måling

Grøn = ønsket retning

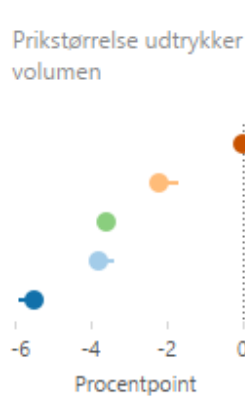
Nordjylland	21%	↗
Midtjylland	19%	↗
Sjælland	18%	↗
Syddanmark	15%	↗
Hovedstaden	13%	↗
Hele landet	16%	↗
Afstand ml. top og bund		●

Nye tal

### I beskæftigelse et halvt år efter indlæggelser (somatik)



### Afstand fra bedste



### Seneste måling

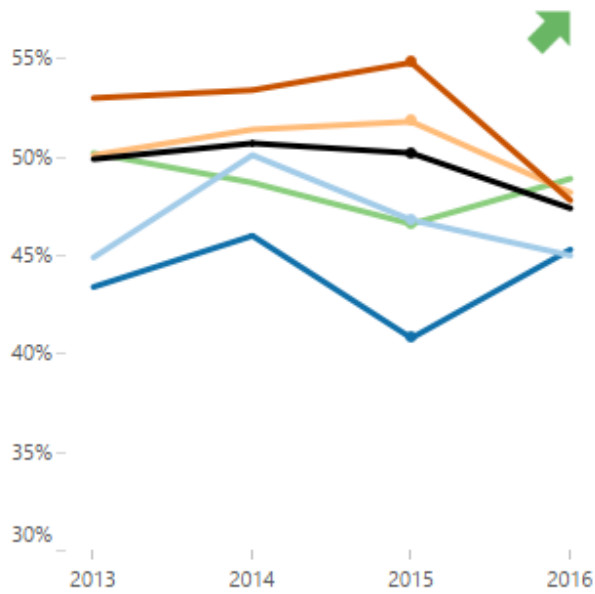
Grøn = ønsket retning

Hovedstaden	83%	↘
Sjælland	81%	↘
Syddanmark	80%	↔
Midtjylland	79%	↘
Nordjylland	78%	↗
Hele landet	81%	↘
Afstand ml. top og bund		●

Nye tal

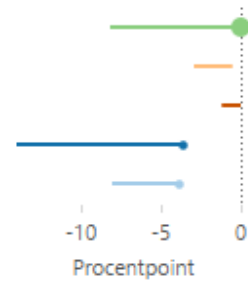


I beskæftigelse et halvt år efter indlæggelser (psykiatri)



Afstand fra bedste

Prikstørrelse udtrykker volumen



Seneste måling

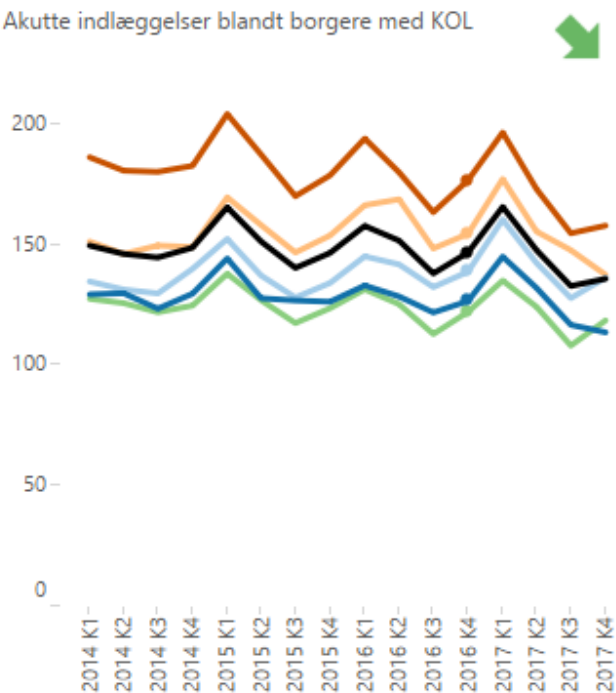
Grøn = ønsket retning

Syddanmark	49%	↗
Sjælland	48%	↘
Hovedstaden	48%	↘
Nordjylland	45%	↗
Midtjylland	45%	↘
Hele landet	47%	↘
Afstand ml. top og bund		●

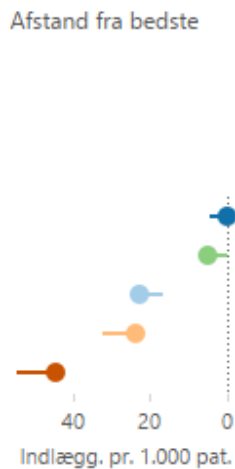
Nye tal

## Styrket indsats for kronikere og ældre patienter

Akutte indlæggelser blandt borgere med KOL



Afstand fra bedste

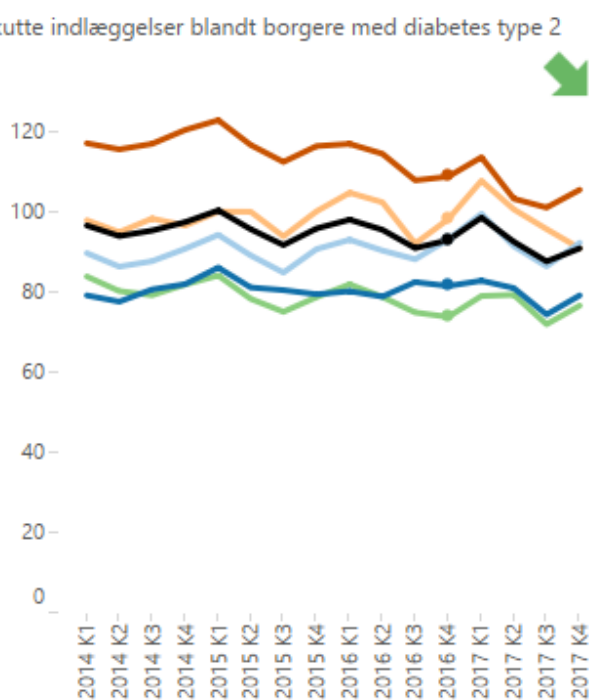


Seneste måling

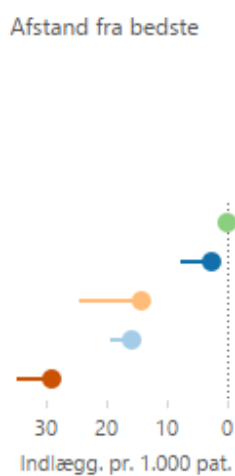


Grøn = ønsket retning

Akutte indlæggelser blandt borgere med diabetes type 2



Afstand fra bedste

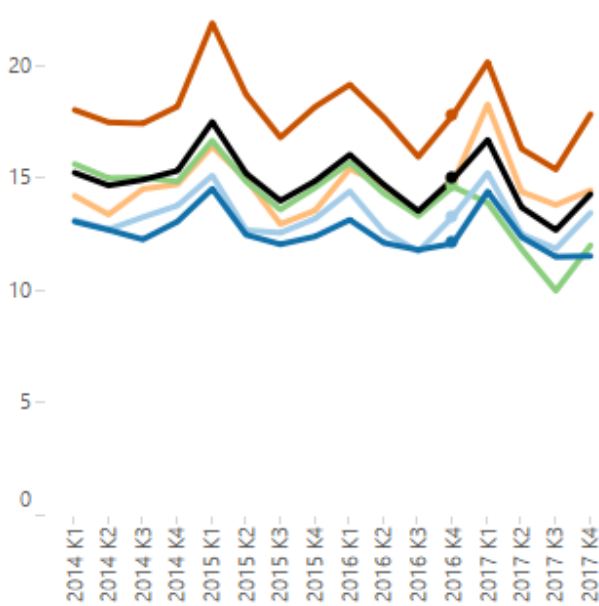


Seneste måling



Grøn = ønsket retning

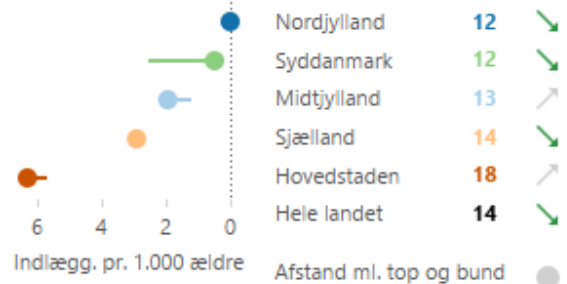
### Forebyggelige indlæggelser blandt ældre



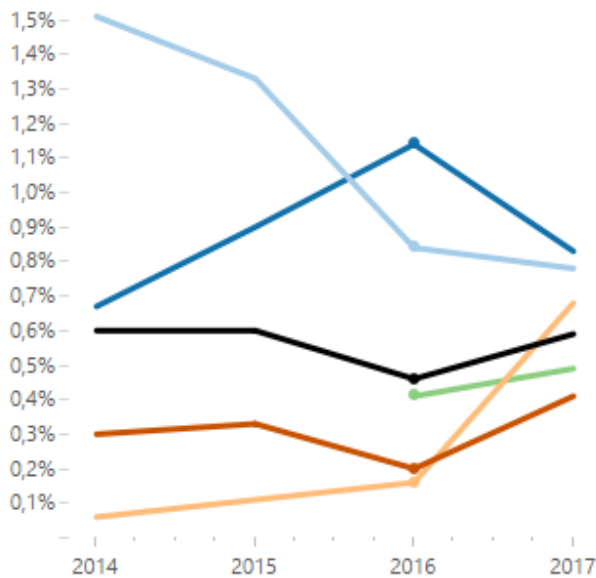
### Afstand fra bedste

### Seneste måling

Grøn = ønsket retning



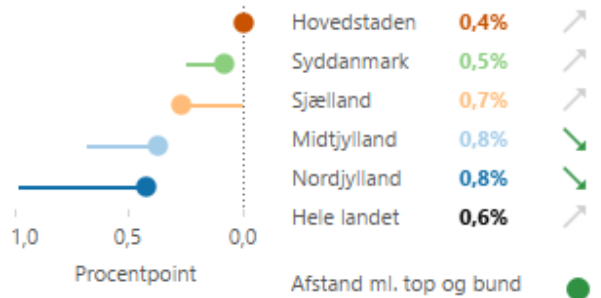
### Overbelægning på medicinske afdelinger



### Afstand fra bedste

### Seneste måling

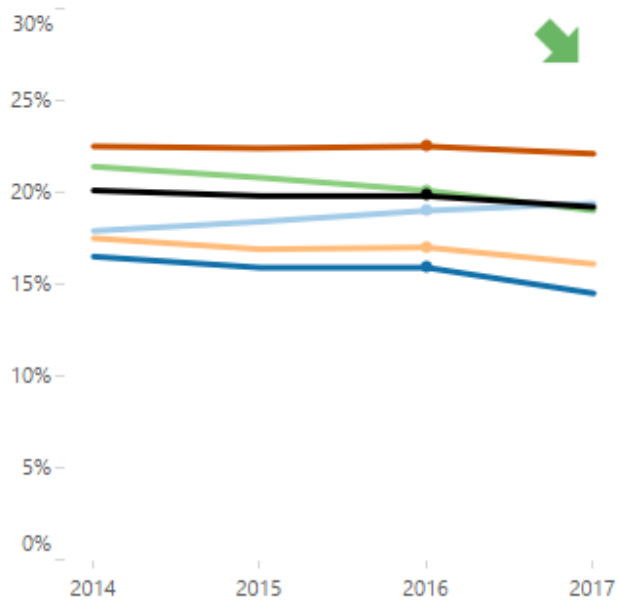
Grøn = ønsket retning



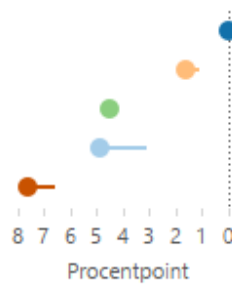
Nye tal

Anm: Data for Region Syddanmark er aktuelt kun tilgængelige fra 2016 og frem.

Borgere med demens som får antipsykotisk medicin



Afstand fra bedste



Seneste måling

Region	Seneste måling	Retning
Region Nordjyl..	14,5	↓
Region Sjælland	16,1	↓
Region Syddan..	19,0	↓
Region Midtjyll..	19,4	↗
Region Hoveds..	22,1	↓
Hele landet	19,2	↓

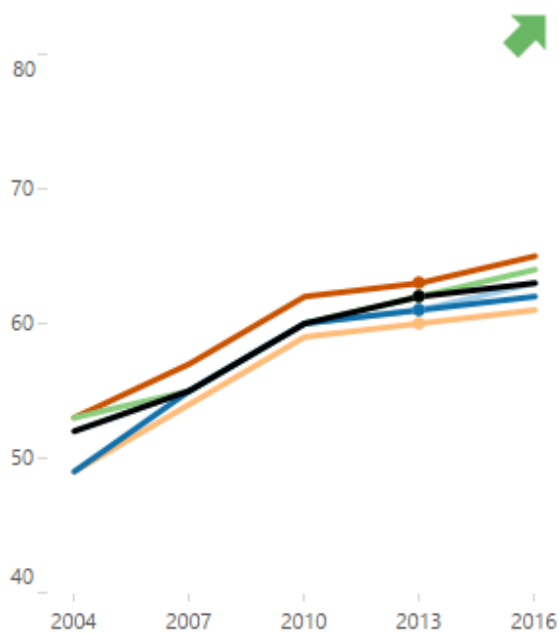
Afstand ml. top og bund ●

Grøn = ønsket retning

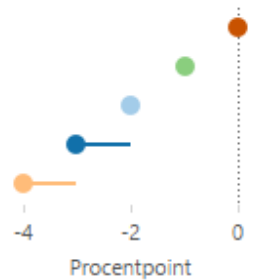
Nye tal

## Forbedret overlevelse og patientsikkerhed

5-års kræftoverlevelse (køns- og aldersstandardiseret)



Afstand fra bedste

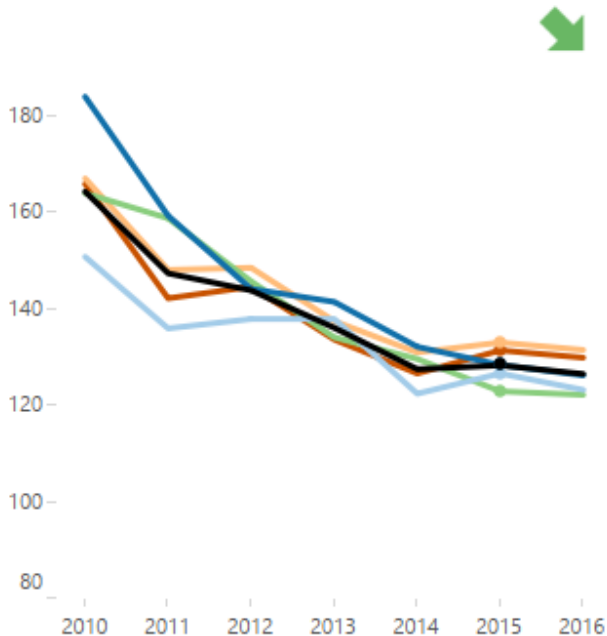


Seneste måling

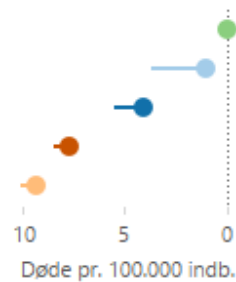


Nye tal

Hjertedødelighed pr. 100.000 indbygger



Afstand fra bedste



Seneste måling



### Bakteriæmi (bakterier i blodet) pr. 10.000 risikodøgn

15 -

10 -

5 -

0 -

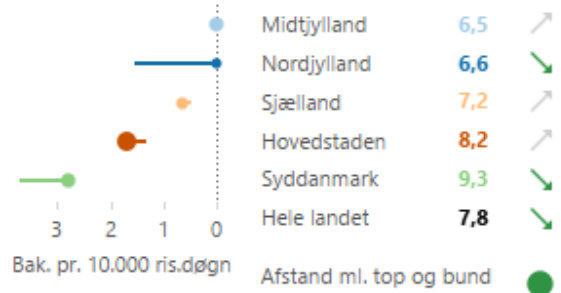
2013 K1 - 2013 K3 - 2014 K1 - 2014 K3 - 2015 K1 - 2015 K3 - 2016 K1 - 2016 K3 - 2017 K1 - 2017 K3 - 2018 K1 -

Afstand fra bedste

Prikstørrelse udtrykker volumen

Seneste måling

Grøn = ønsket retning



Nye tal

### Clostridium difficile (alvorlig diarré) pr. 100.000 borger

30 -

20 -

10 -

0 -

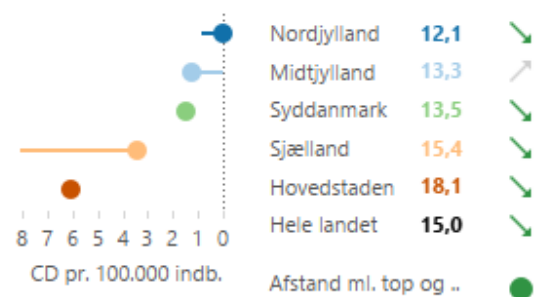
2013 K1 - 2013 K3 - 2014 K1 - 2014 K3 - 2015 K1 - 2015 K3 - 2016 K1 - 2016 K3 - 2017 K1 - 2017 K3 - 2018 K1 -

Afstand fra bedste

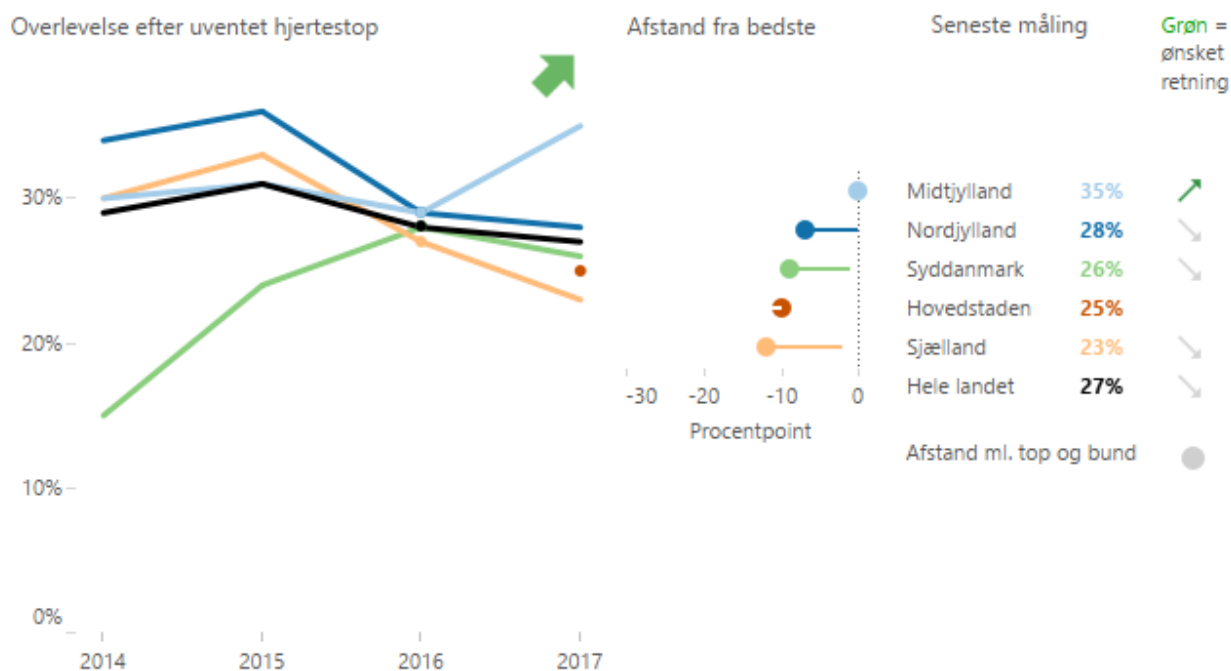
CD pr. 100.000 indb.

Seneste måling

Grøn = ønsket retning



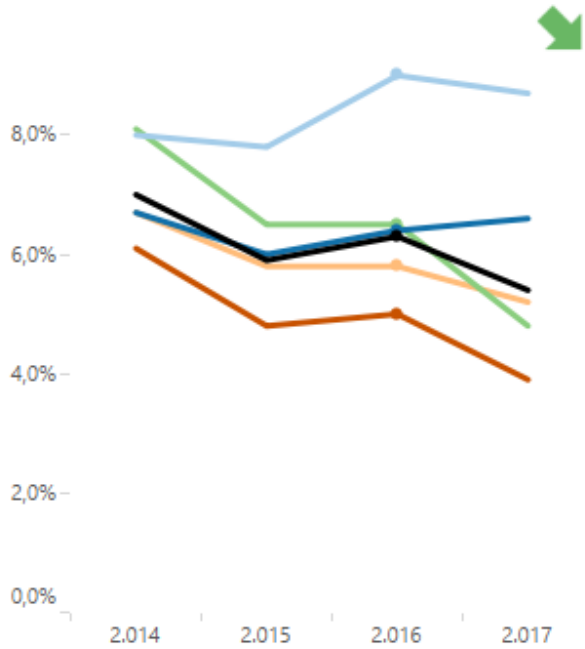
Nye tal



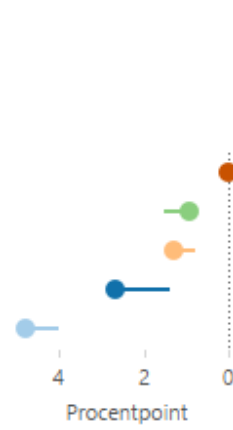
Anm: Indikatoren viser andelen af patienter, som overlever mindst 30 dage efter et uventet hjertestop på et hospital. Den kliniske kvalitetsstandard er 30 procent. Region Hovedstadens opgjorde indtil 2017 indikatoren med en anden metode og har derfor kun data for 2017.

## Behandling af høj kvalitet

Indikator for tvang - indlagte, der bæltefikseres



Afstand fra bedste



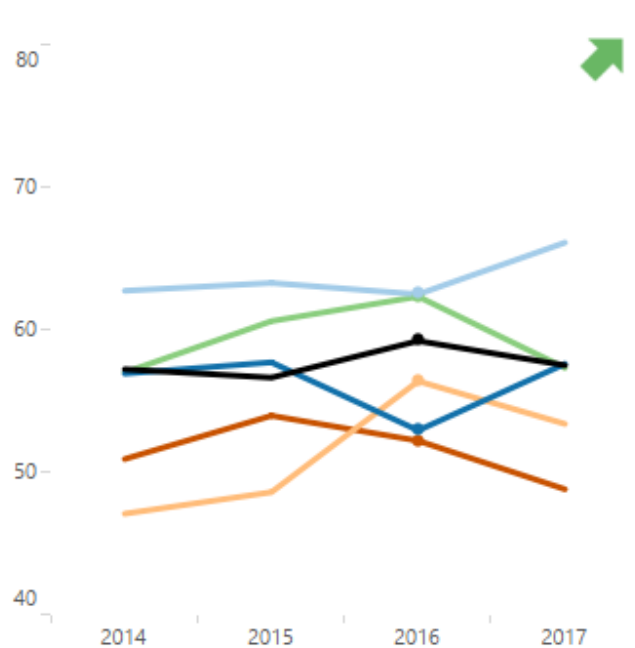
Seneste måling

Region	Seneste måling	Retning
Hovedstaden	3,9%	↓
Sjælland	5,2%	↓
Syddanmark	4,8%	↓
Nordjylland	6,6%	↔
Midtjylland	8,7%	↓
Hele landet	5,4%	↓
Afstand ml. top og bund		●

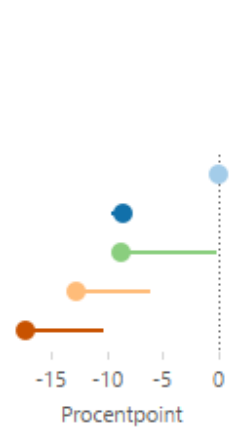
Grøn = ønsket retning

Nye tal

Opfyldelse af kvalitetsstandarder i kliniske kvalitetsdatabaser



Afstand fra bedste



Seneste måling

Region	Seneste måling	Retning
Midtjylland	66%	↗
Nordjylland	58%	↗
Syddanmark	57%	↔
Sjælland	53%	↔
Hovedstaden	49%	↔
Hele landet	57%	↔
Afstand ml. top og bund		●

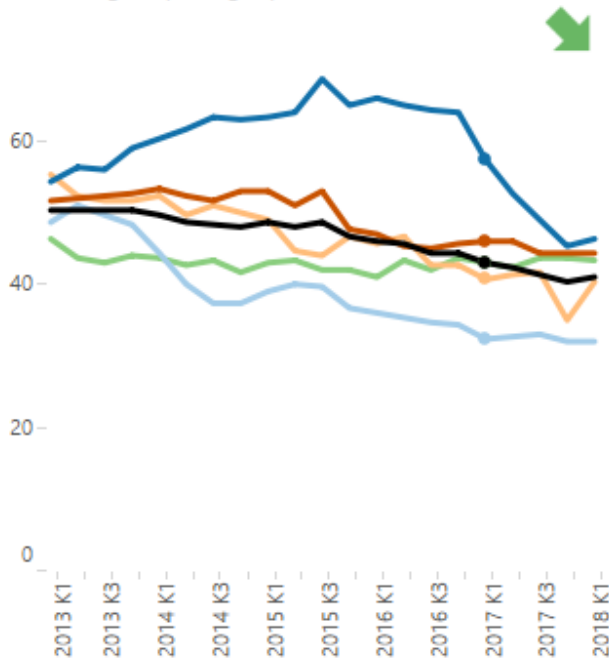
Grøn = ønsket retning

Nye tal



## Hurtig udredning og behandling

Ventetid i dage til planlagt operation

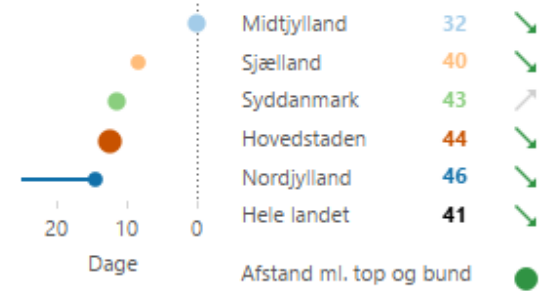


Afstand fra bedste

Prikstørrelse angiver volumen

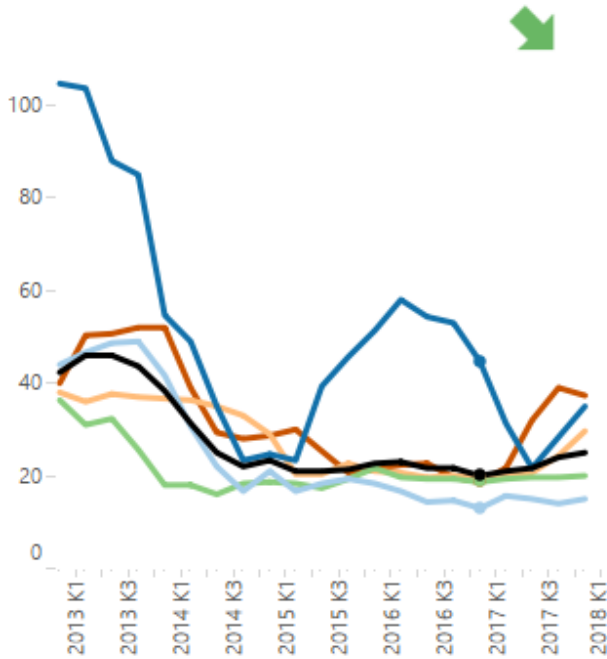
Seneste måling

Grøn = ønsket retning



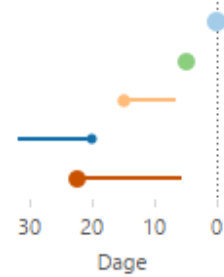
Nye tal

### Ventetid i dage i børn- og ungepsykiatri



### Afstand fra bedste

Prikstørrelse angiver volumen

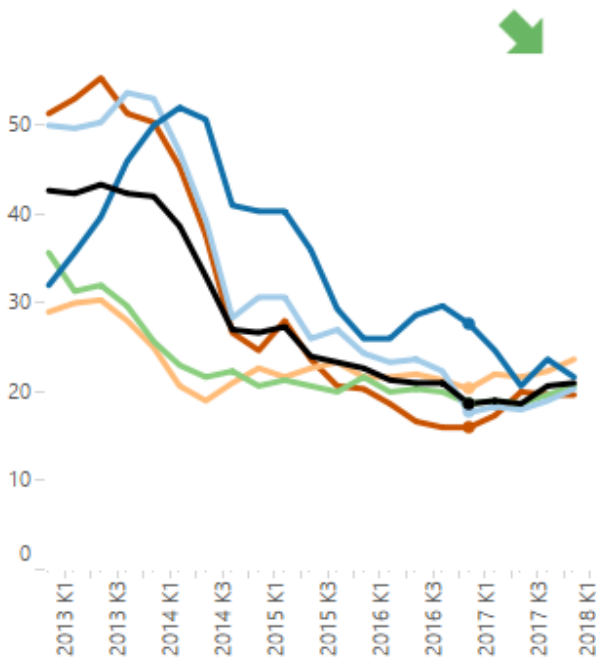


### Seneste måling

Grøn = ønsket retning

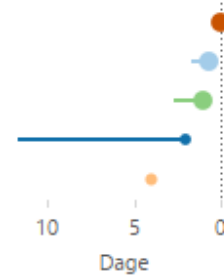
Nye tal

### Ventetid i dage i voksenpsykiatri



### Afstand fra bedste

Prikstørrelse angiver volumen



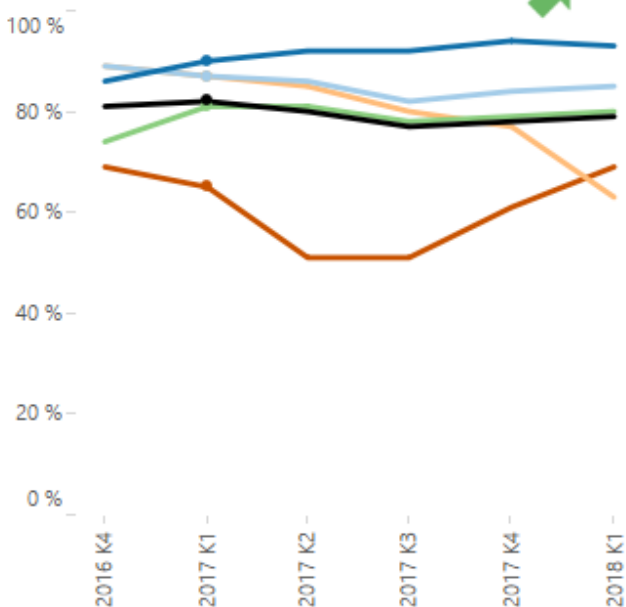
### Seneste måling

Grøn = ønsket retning

Nye tal

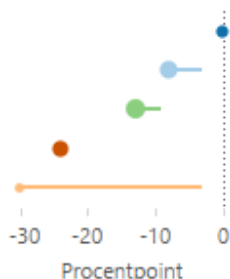
Anm.: Ventetid er ventetid i dage til første besøg – det kan enten være til udredning eller behandling.

### Overholdelse af udredningsretten, somatik



### Afstand fra bedste

Prikstørrelse angiver volumen



### Seneste måling

Grøn = ønsket retning

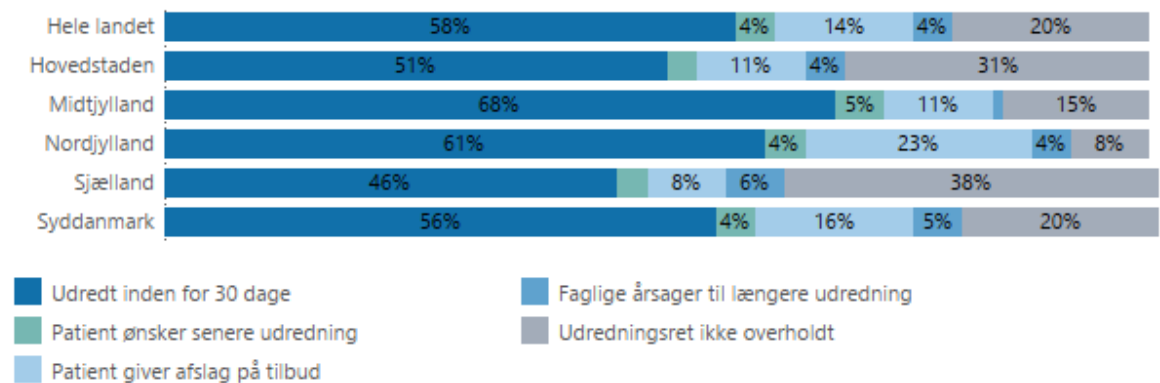
Region	Seneste måling	Retning
Nordjylland	93%	Ønsket retning (Grøn)
Midtjylland	85%	Ønsket retning (Grøn)
Syddanmark	80%	Ønsket retning (Grøn)
Hovedstaden	69%	Ønsket retning (Grøn)
Sjælland	63%	Ønsket retning (Grøn)
Hele landet	79%	Ønsket retning (Grøn)

Nye tal

### Den nye monitoreringsmodel for udredningsretten

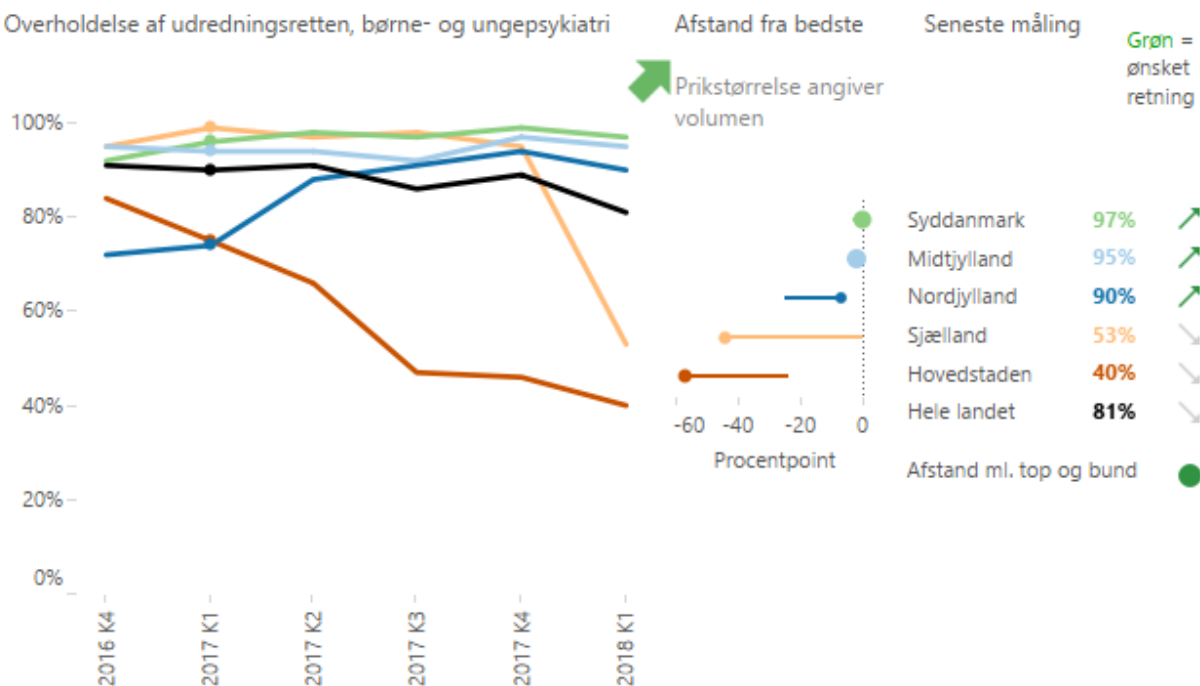
Kurverne i venstre halvdel af figuren viser udviklingen i de fem kvartaler, hvor den nye monitoreringsmodel har været gældende. I løbet af det sidste år er overholdelsen af udredningsretten steget i Region Nordjylland og Region Hovedstaden (grønne pile yderst til højre) og faldet i de øvrige regioner. Samlet betyder det, at afstand til den region, som klarer sig bedst, er steget for tre regioner (prik til venstre for streg for lyseblå, orange og lysegrøn region under "afstand fra bedste"). Aktuelt er der en afstand på 30 procentpoint mellem regionen med den højeste andel patienter, hvor udredningsretten overholdelsen (øverste 93 procent i "Seneste måling") og regionen med den laveste andel (nederste orange 63 procent). Figuren herunder viser, at 58 procent af patienterne udredes inden for 30 dage på landsplan, mens yderligere 14 procent giver afslag på tilbuddet, 4 procent ønsker senere udredning og 4 procent har faglige årsager til en længere udredning. Dermed er udredningsretten overholdt for 80 procent af patienterne.

### Årsager til overholdelse af udredningsretten (somatic)



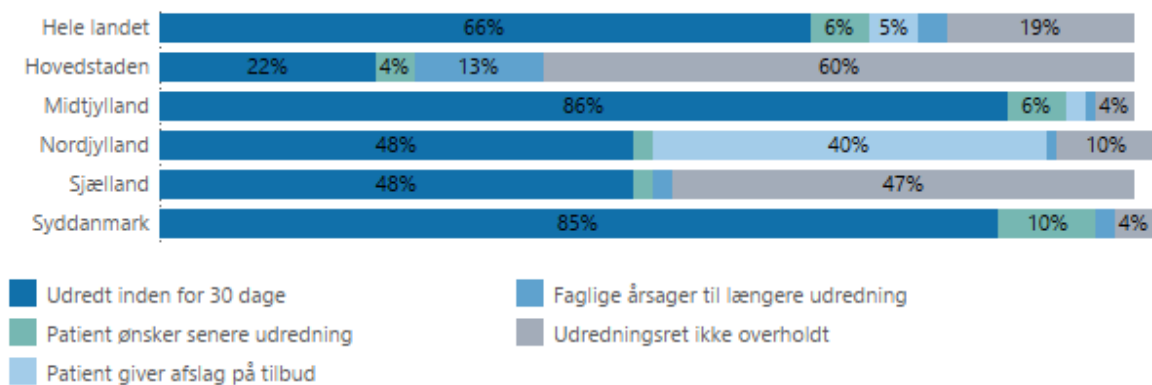
Anm.: Søjlerne i figuren herover summerer ikke nødvendigvis til 100 procent på grund af afrundinger.

### Overholdelse af udredningsretten, børne- og ungepsykiatri



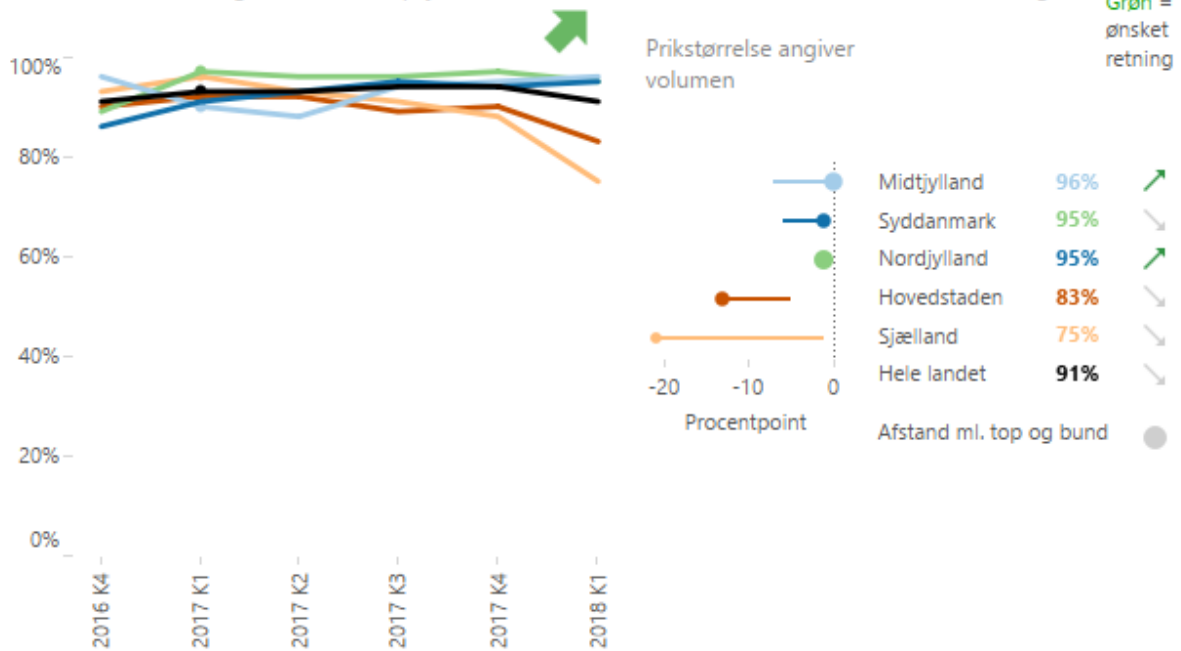
Nye tal

### Årsager til overholdelse af udredningsretten (børne- og ungdomspsykiatri)

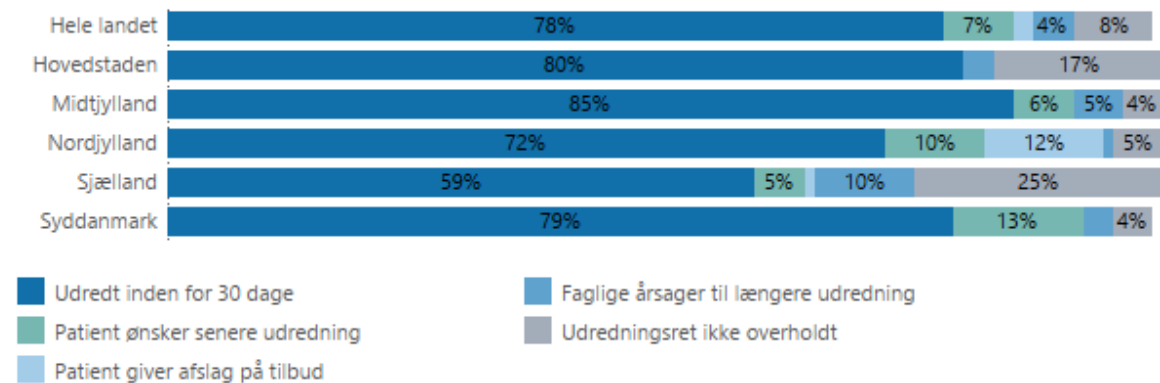


Anm.: Søjlerne i figuren herover summerer ikke nødvendigvis til 100 procent på grund af afrundinger.

### Overholdelse af udredningsretten, voksenpsykiatri

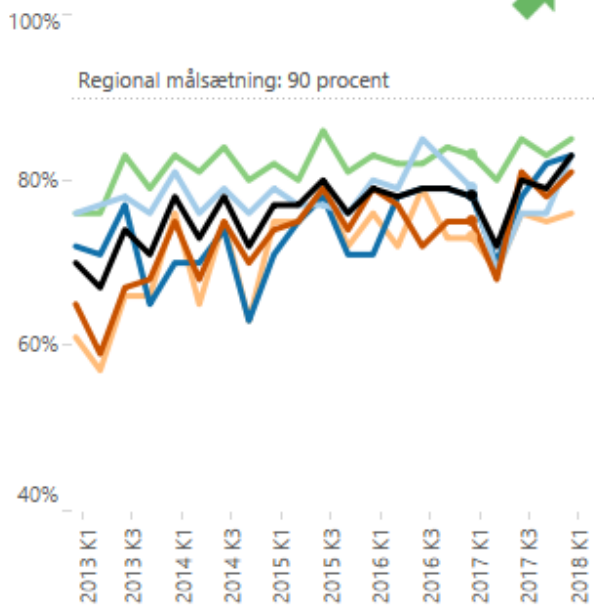


### Årsager til overholdelse af udredningsretten (voksenpsykiatri)



Anm.: Søjlerne i figuren herover summerer ikke nødvendigvis til 100 procent på grund af afrundinger.

Overholdelse af standardforløbstider i kræftpakker

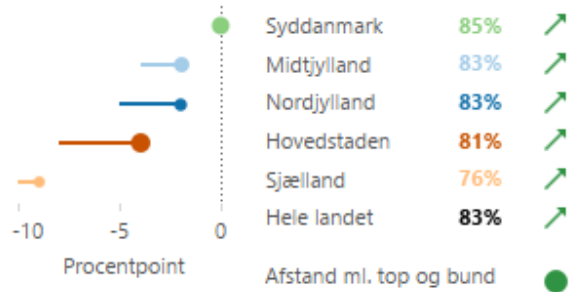


Afstand fra bedste

Prikstørrelse udtrykker volumen

Seneste måling

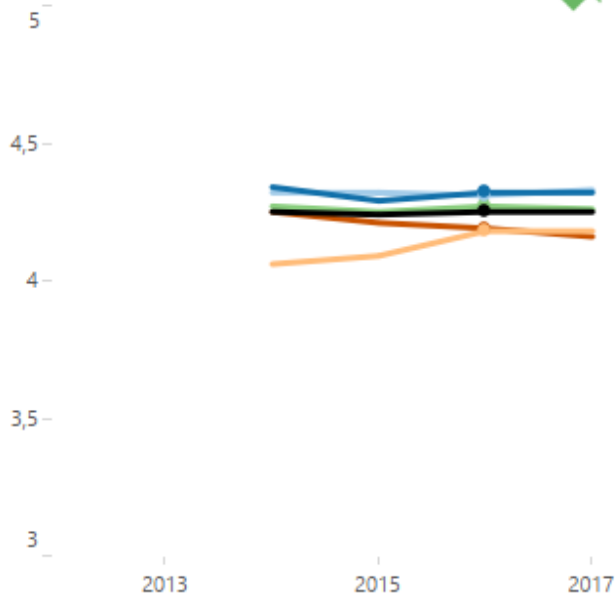
Grøn = ønsket retning



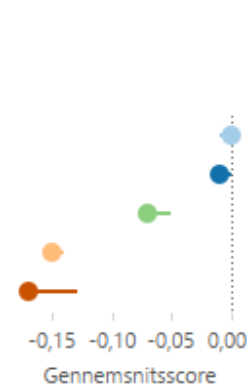
Nye tal

## Øget patientinddragelse

Patientoplevet tilfredshed i somatikken



Afstand fra bedste

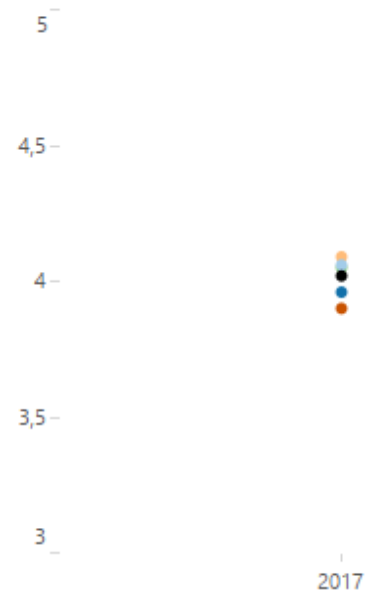


Seneste måling

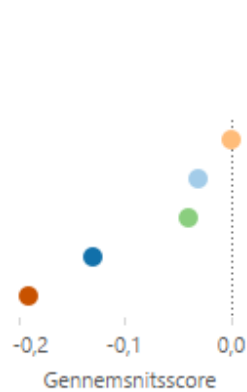
Grøn = ønsket retning

Region	Seneste måling	Retning
Midtjylland	4,33	↗
Nordjylland	4,32	→
Syddanmark	4,26	↘
Sjælland	4,18	→
Hovedstaden	4,16	↘
Hele landet	4,25	→
Afstand ml. top og bund		●

Patientoplevet tilfredshed i børne- og ungdomspsykiatrien



Afstand fra bedste



Seneste måling

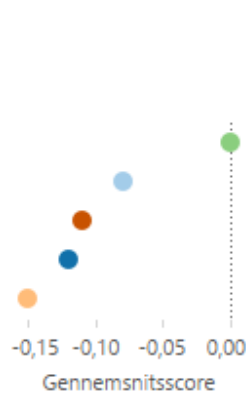
Region	Seneste måling
Sjælland	4,09
Midtjylland	4,06
Syddanmark	4,05
Nordjylland	3,96
Hovedstaden	3,90
Hele landet	4,02

Ny indikator

Patientoplevelt tilfredshed i voksenpsykiatrien



Afstand fra bedste

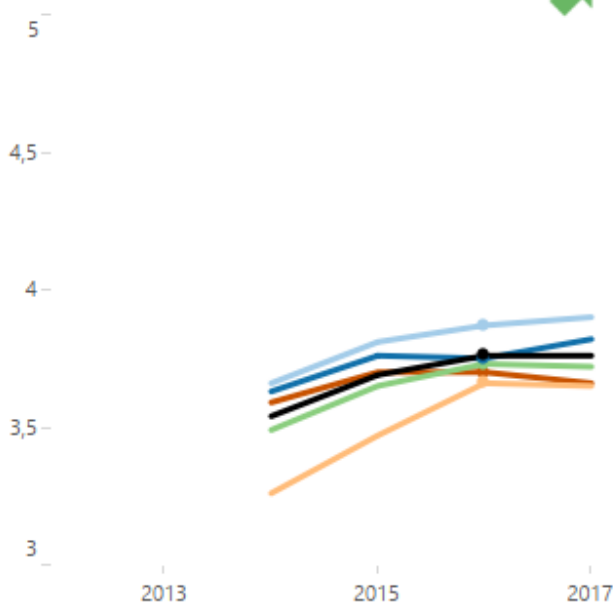


Seneste måling

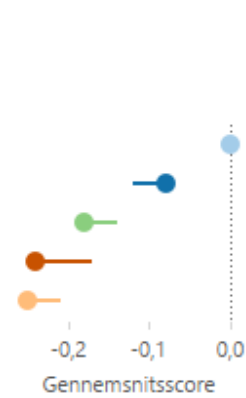
Syddanmark	4,30
Midtjylland	4,22
Hovedstaden	4,19
Nordjylland	4,18
Sjælland	4,15
Hele landet	4,22

Ny indikator

Patientoplevelt inddragelse i somatikken



Afstand fra bedste



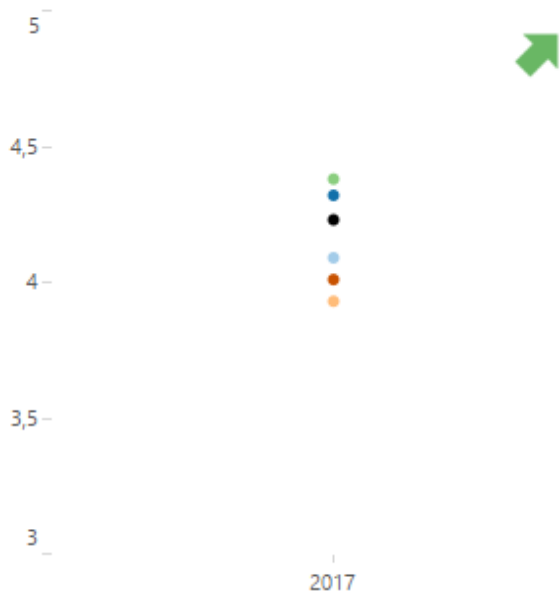
Seneste måling

Midtjylland	3,90	↗
Nordjylland	3,82	↗
Syddanmark	3,72	↘
Hovedstaden	3,66	↘
Sjælland	3,65	↘
Hele landet	3,76	↗
Afstand ml. top og bund		●

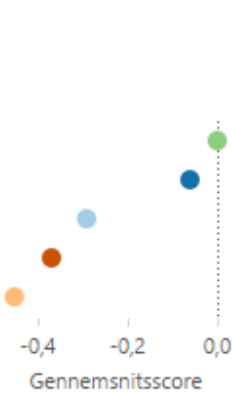
Grøn = ønsket retning



Patientoplevet inddragelse i børne- og ungdomspsykiatrien



Afstand fra bedste

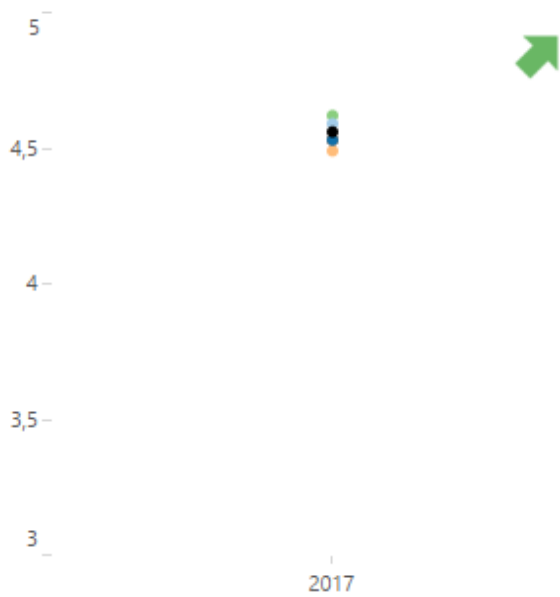


Seneste måling

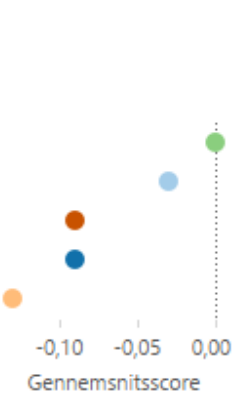
Syddanmark	4,38
Nordjylland	4,32
Midtjylland	4,09
Hovedstaden	4,01
Sjælland	3,93
Hele landet	4,23

Ny indikator

Patientoplevet inddragelse i voksenpsykiatrien



Afstand fra bedste

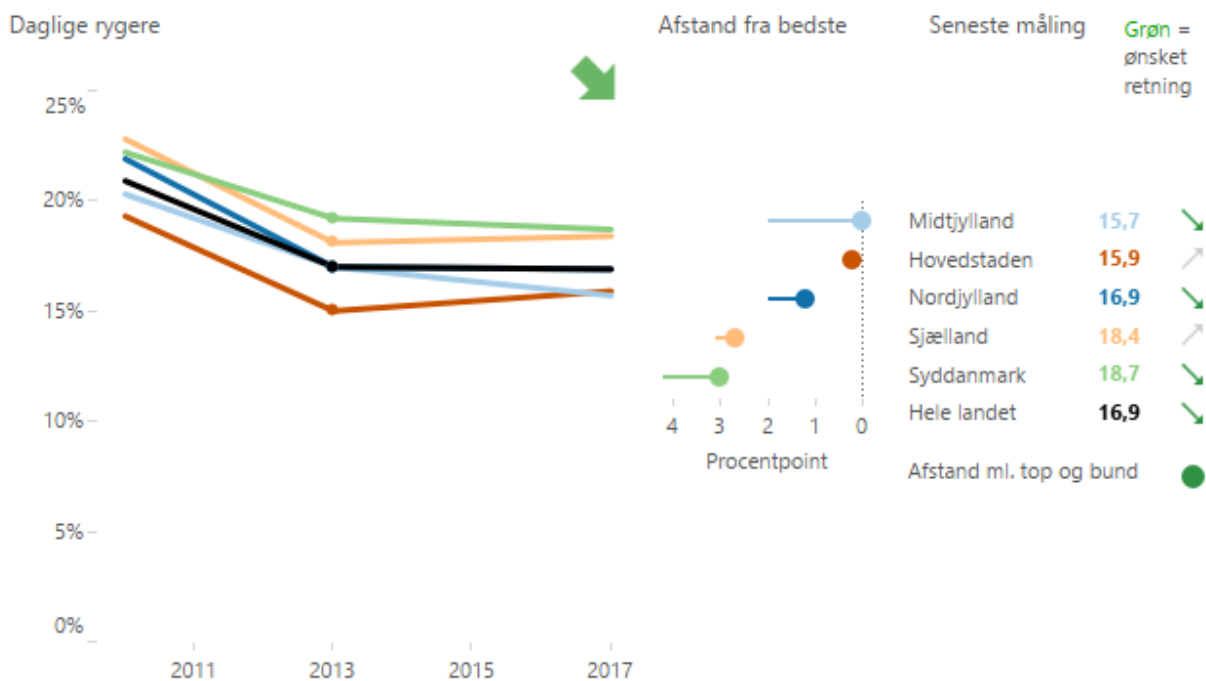
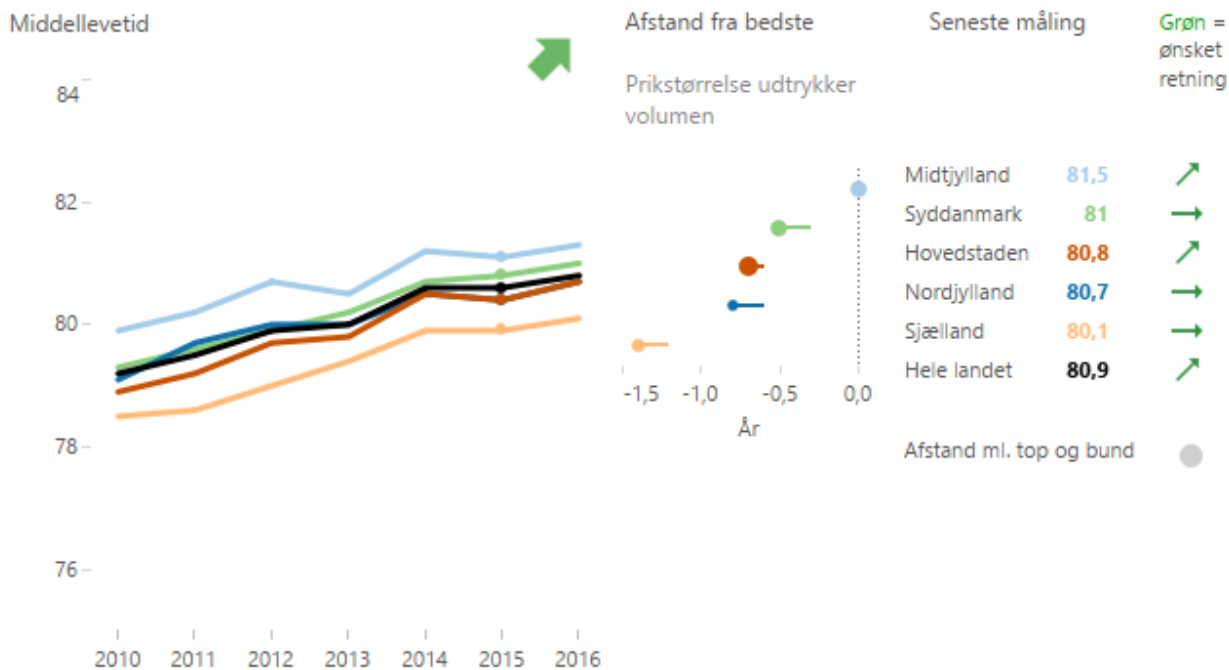


Seneste måling

Syddanmark	4,30
Midtjylland	4,22
Hovedstaden	4,19
Nordjylland	4,18
Sjælland	4,15
Hele landet	4,22

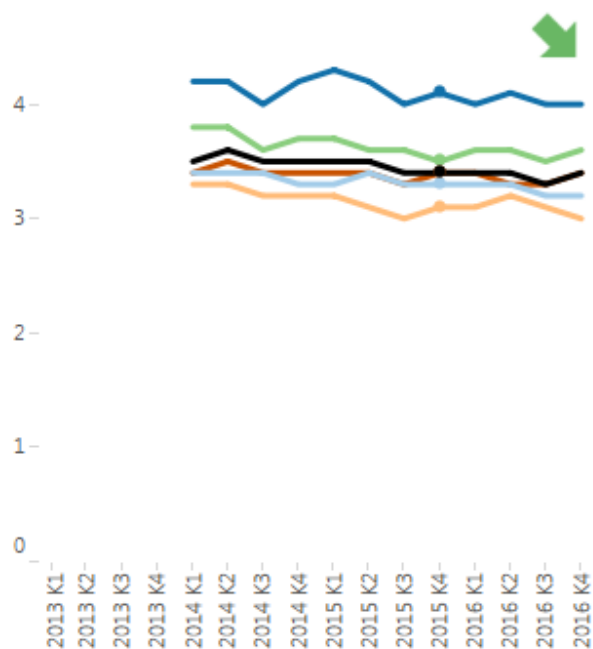
Ny indikator

## Flere sunde leveår

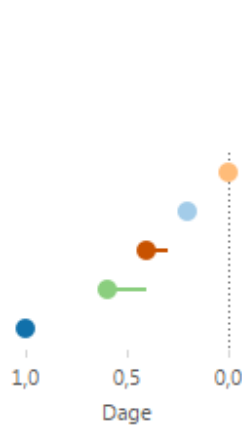


## Mere effektivt sundhedsvæsen

Gennemsnitlig liggetid pr. indlæggelse, dage



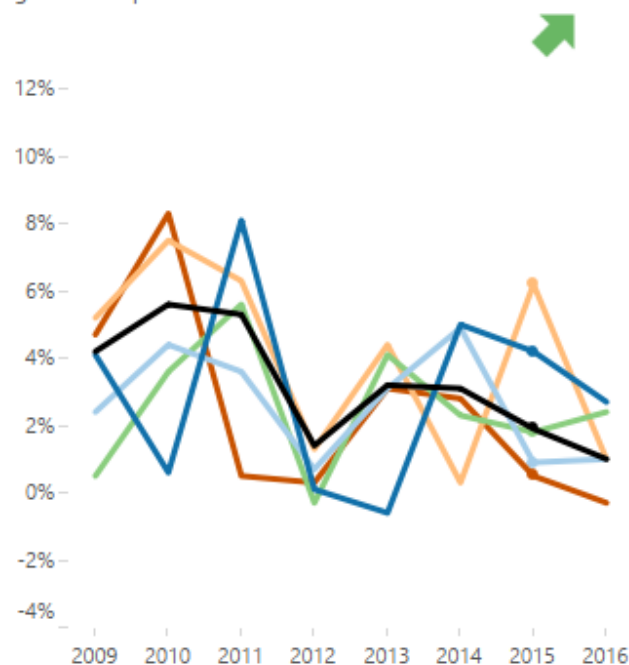
Afstand fra bedste



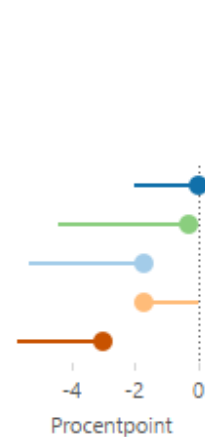
Seneste måling



Årlig tilvækst i produktiviteten



Afstand fra bedste



Seneste måling



Anm.: Grafen viser den årlige tilvækst i produktiviteten i regionerne, dvs. den yderligere forbedring, der er opnået i hvert enkelt år, og et fald fra år til år udtrykker således alene et fald i stigningstakten og ikke i et fald i produktivitet.