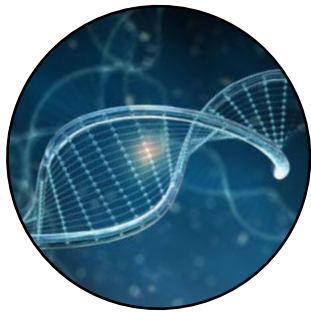


# Hele Danmarks Rigshospital

Hele landets faglige og forskningsmæssige spydspids!



**HJERTE**



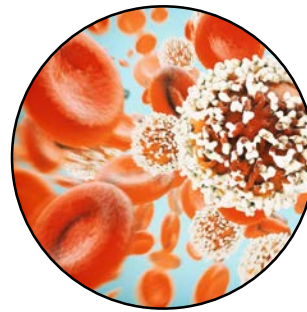
**PERSONLIG  
MEDICIN**



**TRAUME-  
CENTER**



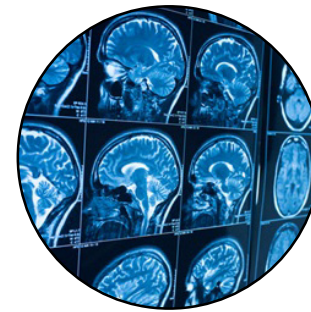
**TRANS-  
PLANTATIONER**



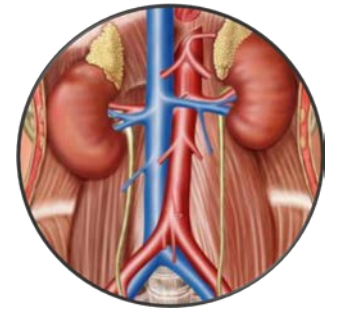
**CANCER**



**BØRN**



**NEURO**



**ORGAN-  
SYGDOMME**

# Kræftpakker

## Særlige udfordringer for Rigshospitalets højt specialiserede funktioner

- Meget små patientgrupper
- Stor varians i antal fra måned til måned
- Stor afhængighed af henvisende afdelinger
- Ikke mulighed for viderevisitering
- Kun specialister kan varetage behandlingen

## Største interne udfordringer

- Operationskapacitet
- Mangel på operationssygeplejersker
- Diagnostik (særligt patologi)

**Det går  
klart fremad!**

Men når vi  
prioriterer én  
patientgruppe,  
går det ud over  
andre

# Udredningsret

## Særlige udfordringer for Rigshospitalets højt specialiserede funktioner

- Ikke mulighed for videre visitering
- Kun specialister kan varetage behandlingen

## Konkrete udfordringer

- Mange helligdage i foråret...
- Ved pukkelafvikling, vil overholdelsen falde i en periode
- Adskillelse af data

*Task force er nedsat:*  
**Det går stødt fremad!**

Udredningsretten gør det sværere at tilbyde patienten "kendt læge"