

# Status på udredning og kræftpakker på Bispebjerg og Frederiksberg Hospital

Forretningsudvalgsmøde d. 17. september  
Hospitalsdirektør Anne Jastrup

## Overholdelse af standardforløbstider i kræftpakker - Sundhedsplatformen

### Sundhed - Levering

Virksomhed	Maj-18	Jun-18	Jul-18	Aug-18	Sep-18	Okt-18	Nov-18	Dec-18	Jan-19	Feb-19	Mar-19	Apr-19	Maj-19	Jun-19	Jul-19	Aug-19
Amager og Hvidovre Hospital	80%	88%	88%	80%	91%	76%	68%	74%	83%	80%	72%	89%	57%	87%	68%	**
Bispebjerg og Frederiksberg Hospitaler	90%	94%	85%	80%	71%	80%	80%	85%	62%	90%	95%	82%	71%	88%	94%	75%
Bomholms Hospital	---	---	---	**	---	**	**	---	**	**	**	**	**	**	**	---
Herlev og Gentofte Hospital	76%	81%	76%	71%	82%	75%	71%	75%	60%	74%	67%	73%	68%	62%	65%	57%
Hospitaleme i Nordsjælland	64%	61%	77%	71%	84%	66%	88%	84%	83%	100%	80%	80%	72%	88%	75%	65%
Rigshospitalet	66%	74%	73%	67%	73%	75%	76%	77%	69%	67%	81%	78%	72%	72%	76%	65%
Region Hovedstaden	72%	78%	76%	70%	78%	75%	74%	76%	66%	73%	75%	77%	70%	68%	70%	62%

- Grøn: Opfylder ambition
- Gul: >80% af ambitionsniveau
- Rød: Opfylder ikke ambition (<80%)
- Grå: Udstjernet da færre end 11 kræftforløb indgår

Ambitionsniveauet er justeret til 82% svarende til delmålet for oktober 2019, besluttet af forretningsudvalget d. 2/4-2019.  
Data til kræftpakke-monitoreringen trækkes nu direkte fra Sundhedsplatformen pga. implementeringen af LPR3.  
Datagrundlaget er derfor ændret lidt, da patienter fra andre regioner udredt på RegH hospitaler indgår.

## Overholdelse af udredningsretten - somatiske patienter - Sundhedsplatformen Sundhed - Levering

Virksomhed	Jan-18	Feb-18	Mar-18	Apr-18	Maj-18	Jun-18	Jul-18	Aug-18	Sep-18	Okt-18	Nov-18	Dec-18	Jan-19	Feb-19	Mar-19	Apr-19	Maj-19	Jun-19	Jul-19	Aug-19
Amager og Hvidovre Hospital	70%	76%	75%	76%	77%	77%	75%	77%	83%	80%	82%	82%	80%	85%	82%	85%	82%	85%	87%	86%
Bispebjerg og Frederiksberg Hospitaler	74%	84%	88%	81%	88%	90%	93%	83%	90%	89%	86%	92%	82%	90%	90%	89%	84%	90%	90%	88%
Bomholms Hospital	40%	55%	54%	51%	52%	63%	78%	86%	89%	96%	93%	96%	97%	92%	89%	93%	95%	96%	97%	88%
Herlev og Gentofte Hospital	60%	69%	67%	67%	66%	66%	76%	65%	69%	70%	73%	76%	72%	74%	74%	74%	77%	77%	84%	79%
Hospitalet i Nordsjælland	73%	79%	78%	79%	78%	81%	86%	75%	81%	80%	84%	91%	93%	95%	93%	94%	94%	94%	96%	93%
Rigshospitalet	71%	77%	77%	67%	71%	70%	76%	62%	67%	65%	67%	70%	62%	71%	68%	73%	71%	80%	87%	78%
Region Hovedstaden	70%	76%	74%	71%	74%	74%	80%	70%	76%	75%	77%	81%	76%	81%	79%	81%	80%	84%	88%	83%

- Grøn: Opfylder ambition
- Gul: >80% af ambitionsniveau
- Rød: Opfylder ikke ambition (<80%)

Ambitionsniveauet er justeret til 90% svarende til delmålet for oktober 2019, besluttet af forretningsudvalget d. 2/4-2019.  
Data til udredningsretten trækkes nu direkte fra Sundhedsplatformen pga. implementeringen af LPR3.  
Datagrundlaget er derfor ændret lidt, da patienter fra andre regioner udredt på RegH hospitaler indgår.

Antal udredningsforløb i monitoreringen - somatik - Sundhedsplatformen  
Sundhed - Levering

Virksomhed	Jan-18	Feb-18	Mar-18	Apr-18	Maj-18	Jun-18	Jul-18	Aug-18	Sep-18	Okt-18	Nov-18	Dec-18	Jan-19	Feb-19	Mar-19	Apr-19	Maj-19	Jun-19	Jul-19	Aug-19
Amager og Hvidovre Hospital	2.412	1.955	2.154	2.094	2.515	2.481	1.172	2.084	2.388	2.352	2.876	1.987	2.523	1.796	2.510	2.043	2.341	2.125	1.648	1.684
Bispebjerg og Frederiksberg Hospitaler	2.076	1.663	1.598	1.795	2.163	2.209	1.429	1.772	1.954	2.386	2.825	2.224	2.431	2.090	2.424	2.243	2.586	2.567	2.048	2.073
Bornholms Hospital	313	337	527	459	452	490	402	419	443	514	415	329	463	261	390	315	397	327	336	206
Herlev og Gentofte Hospital	3.980	3.226	3.413	3.454	3.746	4.302	2.608	3.791	3.620	3.831	4.411	3.099	3.429	2.752	3.578	3.595	4.181	4.408	3.299	3.393
Hospitaleme i Nordsjælland	1.518	1.486	1.401	1.485	1.617	1.751	1.063	1.457	1.622	1.691	2.071	1.571	1.847	1.458	1.929	1.690	1.903	1.764	1.332	1.422
Rigshospitalet	4.046	3.520	3.549	3.554	4.095	4.535	2.609	3.631	3.607	4.180	4.177	3.015	3.880	2.779	3.667	3.057	3.502	3.211	2.559	2.543
Region Hovedstaden	14.345	12.187	12.642	12.841	14.588	15.768	9.283	13.154	13.634	14.954	16.775	12.225	14.573	11.136	14.498	12.943	14.910	14.402	11.222	11.321

Der er ikke defineret et ambitionsniveau

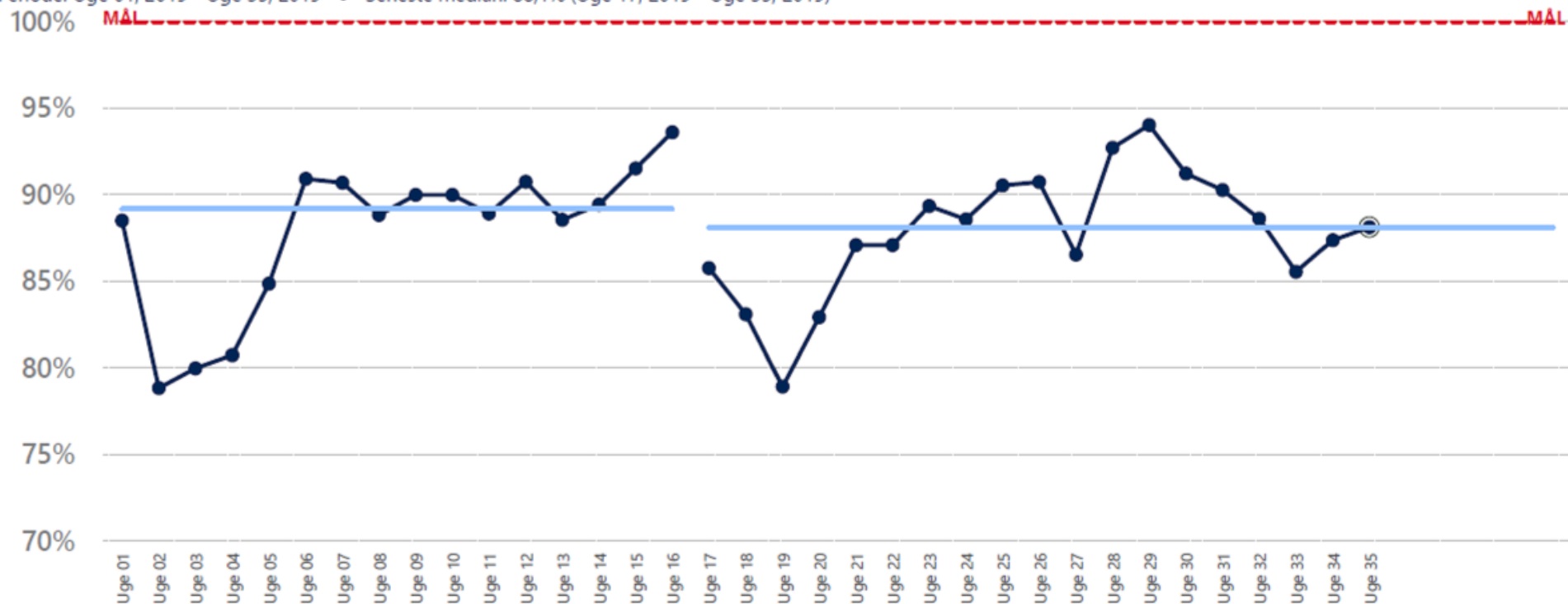
Data til udredningretten trækkes nu direkte fra Sundhedsplatformen pga. implementeringen af LPR3.  
Datagrundlaget er derfor ændret lidt, da patienter fra andre regioner udredt på RegH hospitaler indgår.

# Udredningsret - overholdelse

## BISPEBJERG OG FREDERIKSBERG HOSPITAL

Andel udredningsforløb, der overholder udredningsretten • Gns. obs.: 466/532; seneste obs.: (Uge 35, 2019): 452/513.

Periode: Uge 01, 2019 - Uge 35, 2019 • Seneste median: 88,1% (Uge 17, 2019 - Uge 35, 2019)



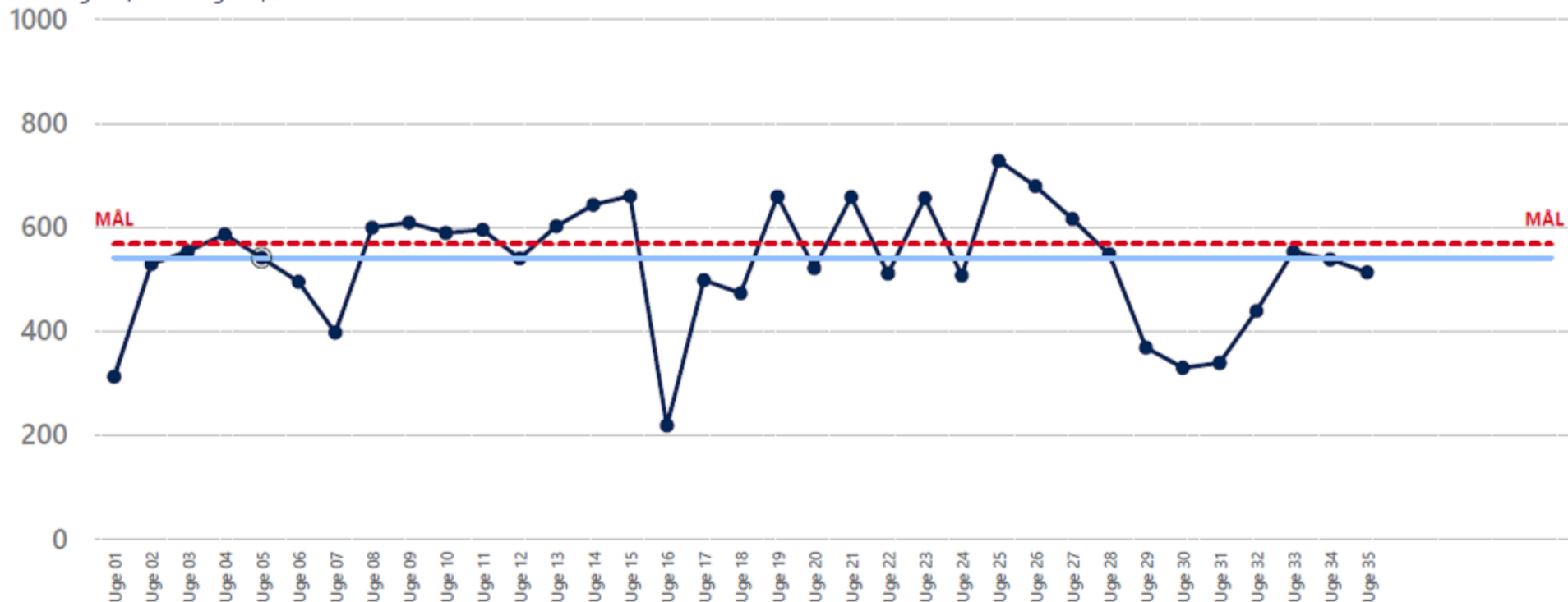
MÅL	MEDIAN	DATADEFINITION	KOMMENTARER	STATISTISK PROCESKONTROL (SPC)		
100%	88%	Andel forløb m. klin. beslutn. (AFX01A ell. AFX01C) < 30 dage fra 'henvist til udredning', ell. hvor der er udleveret udredningsplan < 30 dage med gyldig årsag til udredning efter 30 dage (AFX01D1*, AFX01D2, AFX01D3). Kontakt: Grethe Jensen, 3863 5890. Kilde: SP.	Variationen er ikke tilfældig: Der er kun 4 kryds af seneste median, men der forventes mindst 5. Medianen ligger 11,9 procentpoint under målet.	FORVENTET	FAKTISK	STABIL PROCES?
				SERIE-LÆNGDE (Max)	7	6
				ANTAL KRYDS (Min)	5	4
						<b>NEJ</b>

# Udredningsret - antal udredningsforløb

## BISPEBJERG OG FREDERIKSBERG HOSPITAL

Antal udredningsforløb med både 'henvist til udredning' og klinisk beslutning • Gns. obs.: 532; seneste obs.: (Uge 35, 2019): 513.

Periode: Uge 01, 2019 - Uge 35, 2019



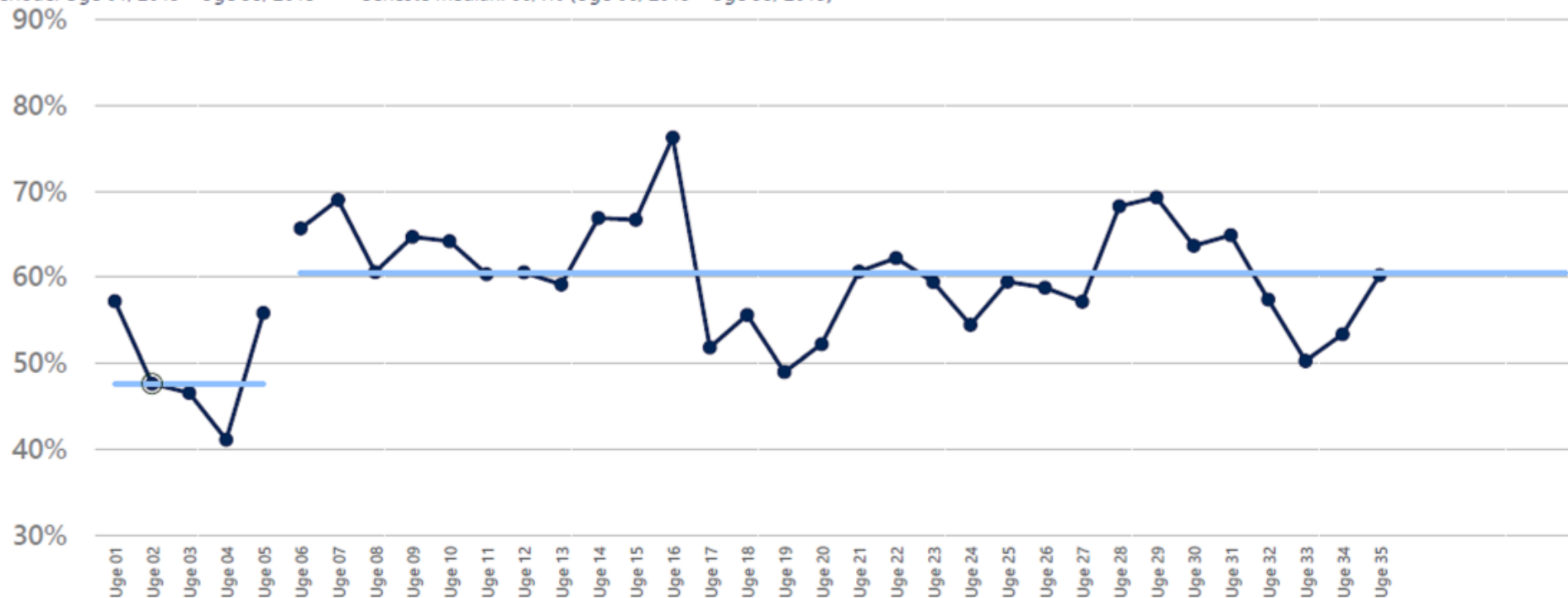
MÅL	MEDIAN	DATADEFINITION	KOMMENTARER	STATISTISK PROCESKONTROL (SPC)		
<b>568</b>	<b>541</b>	Antal udredningsforløb med både 'henvist til udredning' (AFV01A1) og klinisk beslutning (AFX01A ell. AFX01C), opgjort på enheden og ugen for den første kliniske beslutning. Der kan forventes efterregistrering for de seneste uger. Kontakt: Grethe Jensen, 3863 5890. Kilde: SP.	Variationen er tilfældig: Der er 16 kryds af medianen; der forventes mindst 12. Længste dataserie er 4 punkter; der forventes maksimalt 8.	FORVENTET	FAKTISK	STABIL PROCES?
				SERIE-LÆNGDE (Max)	<b>8</b>	<b>4</b>
				ANTAL KRYDS (Min)	<b>12</b>	<b>16</b>
						<b>JA</b>

# Udredningsret - årsag til overholdelse: Udrett inden for 30 dage

## BISPEBJERG OG FREDERIKSBERG HOSPITAL

Andel udredningsforløb, der har en varighed til og med 30 dage fra 'henvist til udredning' (AFV01A1). • Gns. obs.: 312/532; seneste obs.: (Uge 35, 2019): 309/513.

Periode: Uge 01, 2019 - Uge 35, 2019 • Seneste median: 60,4% (Uge 06, 2019 - Uge 35, 2019)



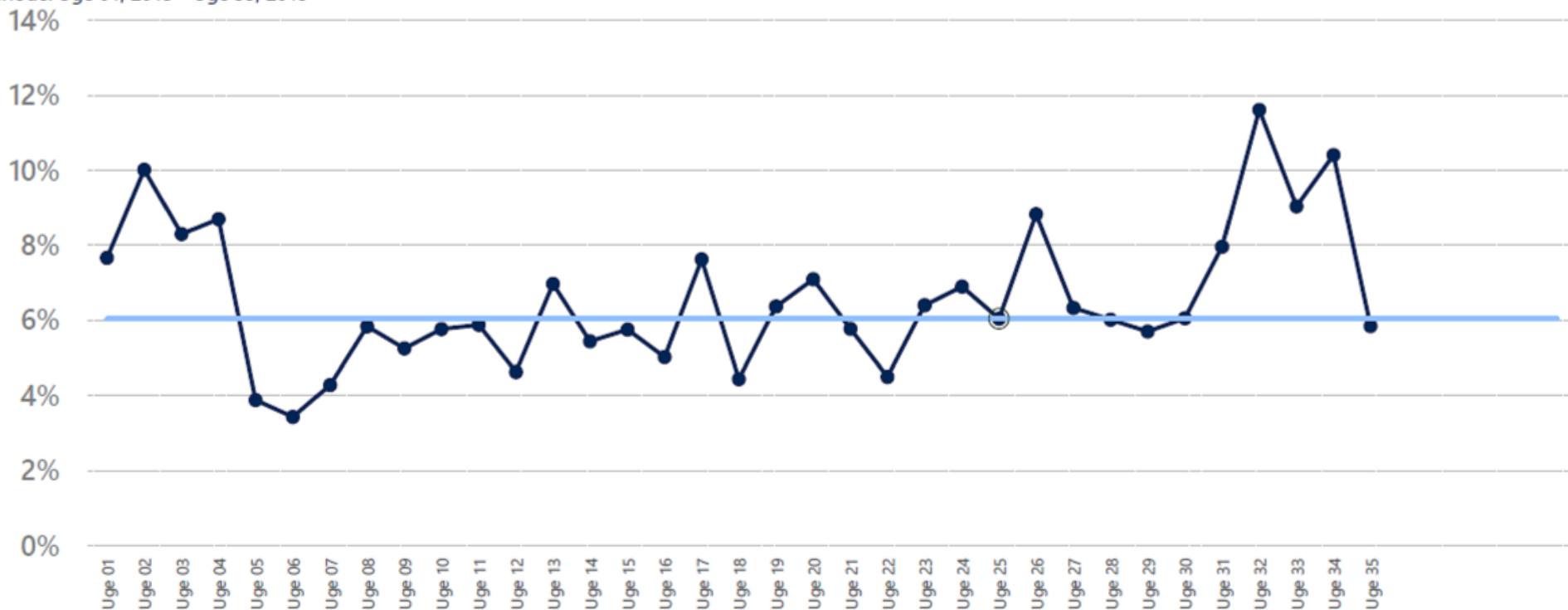
MÅL	MEDIAN	DATADEFINITION	KOMMENTARER	STATISTISK PROCESKONTROL (SPC)		
				FORVENTET	FAKTISK	STABIL PROCES?
---	<b>60%</b>	Andel udredningsforløb, der har en varighed til og med 30 dage fra 'henvist til udredning' (AFV01A1). Der kan forventes efterregistrering for de seneste uger. Kontakt: Grethe Jensen, 3863 5890. Kilde: SP.	Variationen er ikke tilfældig: Der er kun 9 kryds af seneste median, men der forventes mindst 10.	SERIE-LÆNGDE (Max) <b>8</b>	<b>5</b>	<b>NEJ</b>
				ANTAL KRYDS (Min) <b>10</b>	<b>9</b>	

# Udredningsret - årsag til overholdelse: Patientens ønske

## BISPEBJERG OG FREDERIKSBERG HOSPITAL

Andel udredningsforløb, der overholder udredningsretten pga. patientens ønske • Gns. obs.: 35/532; seneste obs.: (Uge 35, 2019): 30/513.

Periode: Uge 01, 2019 - Uge 35, 2019



MÅL	MEDIAN	DATADEFINITION	KOMMENTARER	STATISTISK PROCESKONTROL (SPC)		
				FORVENTET	FAKTISK	STABIL PROCES?
---	<b>6,0%</b>	Andel udredningsforløb, der overholder udredningsretten pga. patientens ønske. Der kan forventes efterregistrering for de seneste uger. Kontakt: Grethe Jensen, 3863 5890. Kilde: SP.	Variationen er ikke tilfældig: Der er kun 11 kryds af medianen, men der forventes mindst 12.	SERIE-LÆNGDE (Max) <b>8</b>	<b>8</b>	<b>NEJ</b>
				ANTAL KRYDS (Min) <b>12</b>	<b>11</b>	



# Bispebjerg og Frederiksberg Hospital Direktionen

Hospital/Måned	Antal udredningsforløb									Overholdelse %								Inden for 30 dage %									
	18-12	19-01	19-02	19-03	19-04	19-05	19-06	19-07	19-08	18-12	19-01	19-02	19-03	19-04	19-05	19-06	19-07	19-08	18-12	19-01	19-02	19-03	19-04	19-05	19-06	19-07	19-08
Amager og Hvidovre Hospital	1.987	2.523	1.796	2.510	2.043	2.341	2.125	1.648	1.684	82	80	85	82	85	82	85	87	86	40	39	55	53	57	51	55	64	40
Bispebjerg og Frederiksberg Hospitaler	2.224	2.431	2.090	2.424	2.243	2.586	2.567	2.048	2.073	92	82	90	90	89	84	90	90	88	59	48	64	62	63	57	58	64	56
Bornholms Hospital	329	463	261	390	315	397	327	336	206	98	97	92	89	93	95	96	97	88	47	43	47	46	54	43	43	51	49
Herlev og Gentofte Hospital	3.099	3.429	2.752	3.578	3.595	4.181	4.408	3.299	3.393	76	72	74	74	74	77	77	84	79	47	37	47	45	46	43	45	58	48
Hospitalerne i Nordsjælland	1.571	1.847	1.458	1.929	1.690	1.903	1.764	1.332	1.422	91	93	95	93	94	94	94	96	93	50	45	56	52	56	54	48	56	43
Rigshospitalet	3.015	3.880	2.779	3.667	3.057	3.502	3.211	2.559	2.543	70	62	71	68	73	71	80	87	78	56	48	61	57	61	58	64	73	58
Region Hovedstaden Total	12.225	14.573	11.136	14.498	12.943	14.910	14.402	11.222	11.321	81	76	81	79	81	80	84	88	83	52	43	56	53	56	52	53	63	51

## Udfordringer

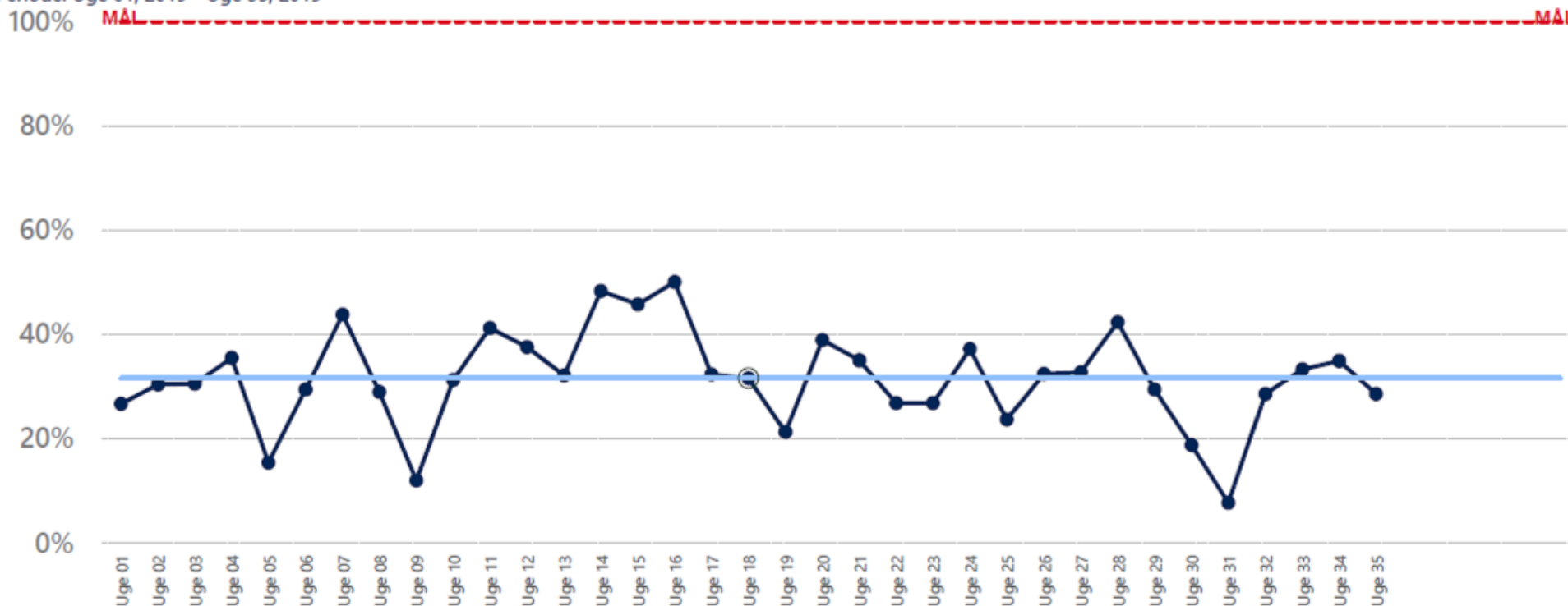
- Samlede overholdelse dækker over variation afdelingerne imellem
- Arbejds- og miljømedicin og Abdominalcenter K har aktuelt udfordringer med overholdelsen
  - Arbejds- og miljømedicin har manglet læger. Disse er ansat pr. 1/8, og der er lagt en plan for pukkelaflvikling, der forventes afviklet primo oktober.
  - Abdominalcenter K har bl.a. mange omvisiterede patienter, der presser den samlede overholdelse.

# Udredningsret - overholdelse

## Arbejds- og Miljømedicinsk Afdeling

Andel udredningsforløb, der overholder udredningsretten • Gns. obs.: 10/33; seneste obs.: (Uge 35, 2019): 10/35.

Periode: Uge 01, 2019 - Uge 35, 2019



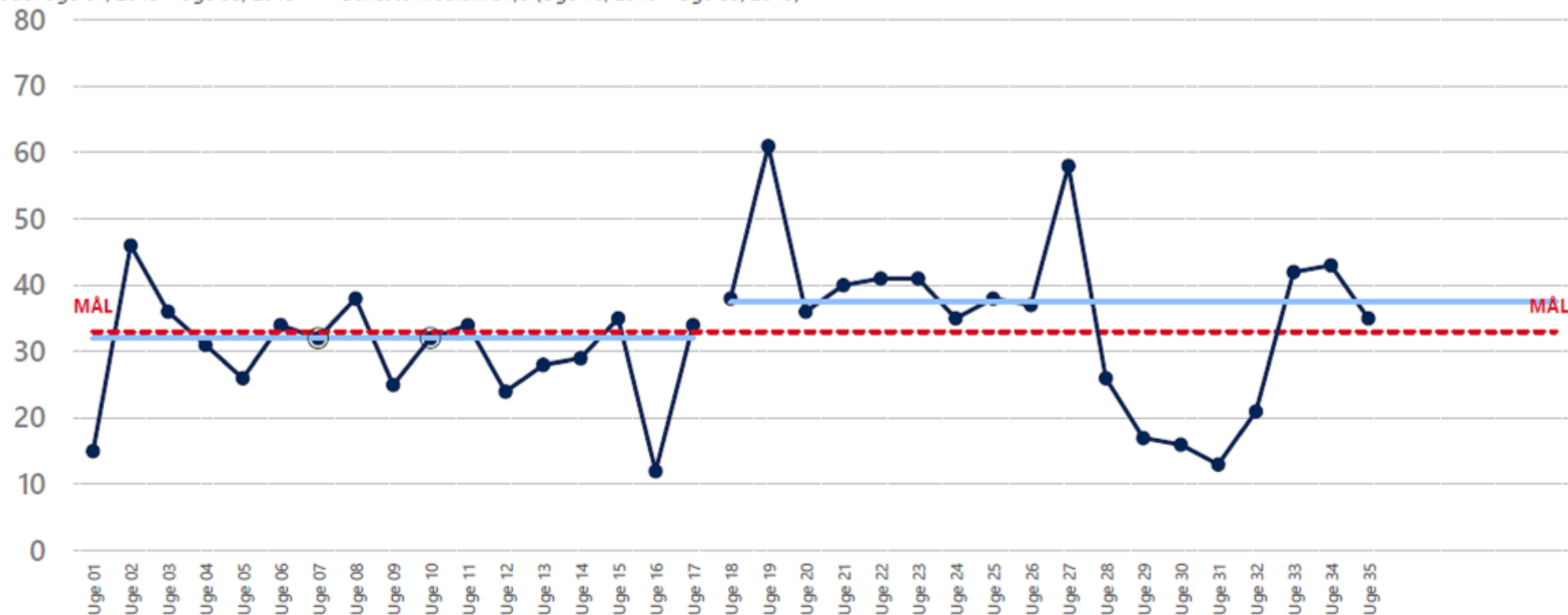
MÅL	MEDIAN	DATADEFINITION	KOMMENTARER	STATISTISK PROCESKONTROL (SPC)			
<b>100%</b>	<b>32%</b>	Andel forløb m. klin. beslutn. (AFX01A ell. AFX01C) < 30 dage fra 'henvist til udredning', ell. hvor der er udleveret udredningsplan < 30 dage med gyldig årsag til udredning efter 30 dage (AFX01D1*, AFX01D2, AFX01D3). Kontakt: Grethe Jensen, 3863 5890. Kilde: SP.	Variationen er tilfældig: Der er 14 kryds af medianen; der forventes mindst 12. Længste dataserie er 7 punkter; der forventes maksimalt 8. Medianen ligger 68,4 procentpoint under målet.	FORVENTET	FAKTISK	STABIL PROCES?	
				SERIE-LÆNGDE (Max)	<b>8</b>	<b>7</b>	<b>JA</b>
				ANTAL KRYDS (Min)	<b>12</b>	<b>14</b>	

# Udredningsret - antal udredningsforløb

## Arbejds- og Miljømedicinsk Afdeling

Antal udredningsforløb med både 'henvist til udredning' og klinisk beslutning • Gns. obs.: 33; seneste obs.: (Uge 35, 2019): 35.

Periode: Uge 01, 2019 - Uge 35, 2019 • Seneste median: 37,5 (Uge 18, 2019 - Uge 35, 2019)



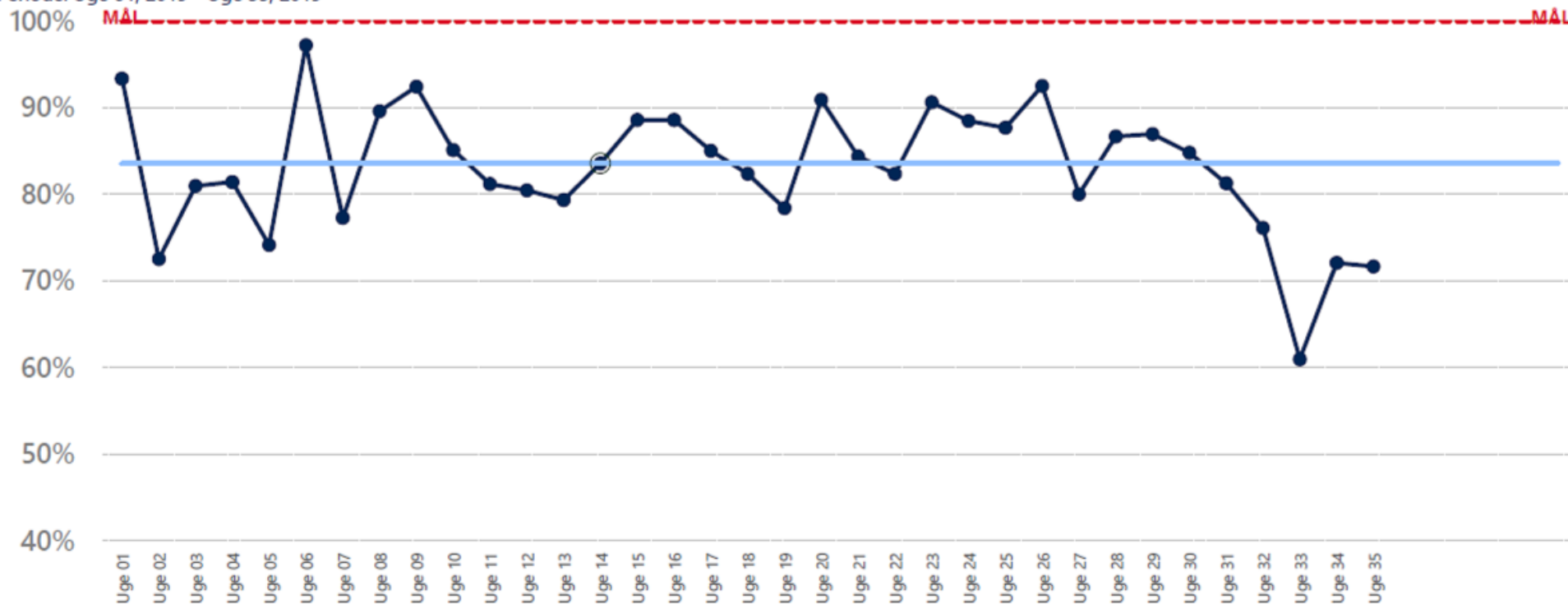
MÅL	MEDIAN	DATADEFINITION	KOMMENTARER	STATISTISK PROCESKONTROL (SPC)			
				FORVENTET	FAKTISK	STABIL PROCES?	
<b>33</b>	<b>38</b>	Antal udredningsforløb med både 'henvist til udredning' (AFV01A1) og klinisk beslutning (AFX01A ell. AFX01C), opgjort på enheden og ugen for den første kliniske beslutning. Der kan forventes efterregistrering for de seneste uger. Kontakt: Grethe Jensen, 3863 5890. Kilde: SP.	Variationen er tilfældig: Der er 9 kryds af medianen; der forventes mindst 5. Længste dataserie er 5 punkter; der forventes maksimalt 7.	SERIE-LÆNGDE (Max)	<b>7</b>	<b>5</b>	<b>JA</b>
				ANTAL KRYDS (Min)	<b>5</b>	<b>9</b>	

# Udredningsret - overholdelse

## Abdominalcenter K

Andel udredningsforløb, der overholder udredningsretten • Gns. obs.: 45/54; seneste obs.: (Uge 35, 2019): 48/67.

Periode: Uge 01, 2019 - Uge 35, 2019

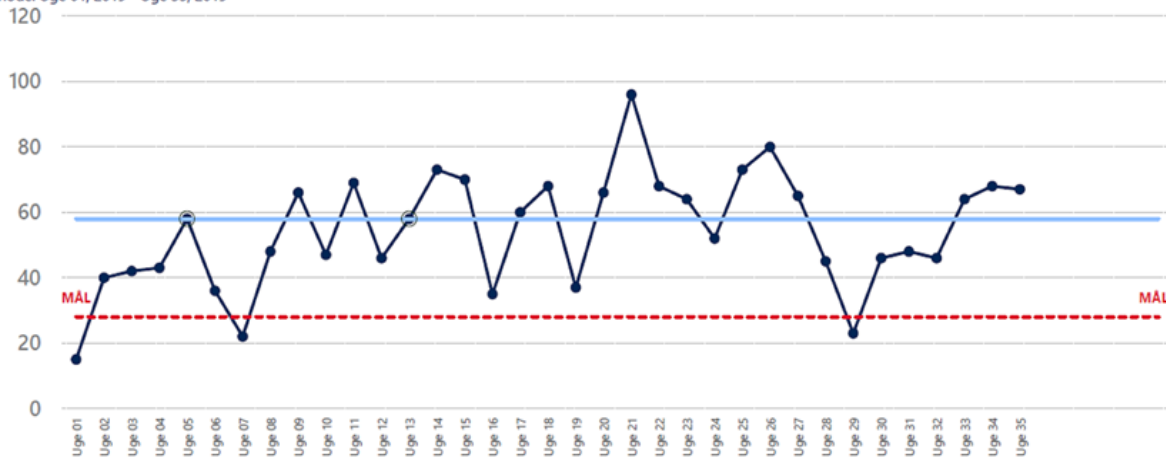


MÅL	MEDIAN	DATADEFINITION	KOMMENTARER	STATISTISK PROCESKONTROL (SPC)			
<b>100%</b>	<b>84%</b>	Andel forløb m. klin. beslutn. (AFX01A ell. AFX01C) < 30 dage fra 'henvist til udredning', ell. hvor der er udleveret udredningsplan < 30 dage med gyldig årsag til udredning efter 30 dage (AFX01D1*, AFX01D2, AFX01D3). Kontakt: Grethe Jensen, 3863 5890. Kilde: SP.	Variationen er tilfældig; Der er 13 kryds af medianen; der forventes mindst 12. Længste dataserie er 5 punkter; der forventes maksimalt 8. Medianen ligger 16,4 procentpoint under målet.	FORVENTET	FAKTISK	STABIL PROCES?	
				SERIE-LÆNGDE (Max)	<b>8</b>	<b>5</b>	<b>JA</b>
				ANTAL KRYDS (Min)	<b>12</b>	<b>13</b>	

# Udredningsret - antal udredningsforløb

## Abdominalcenter K

Antal udredningsforløb med både 'henvist til udredning' og klinisk beslutning • Gns. obs.: 54; seneste obs.: (Uge 35, 2019): 67.  
Periode: Uge 01, 2019 - Uge 35, 2019

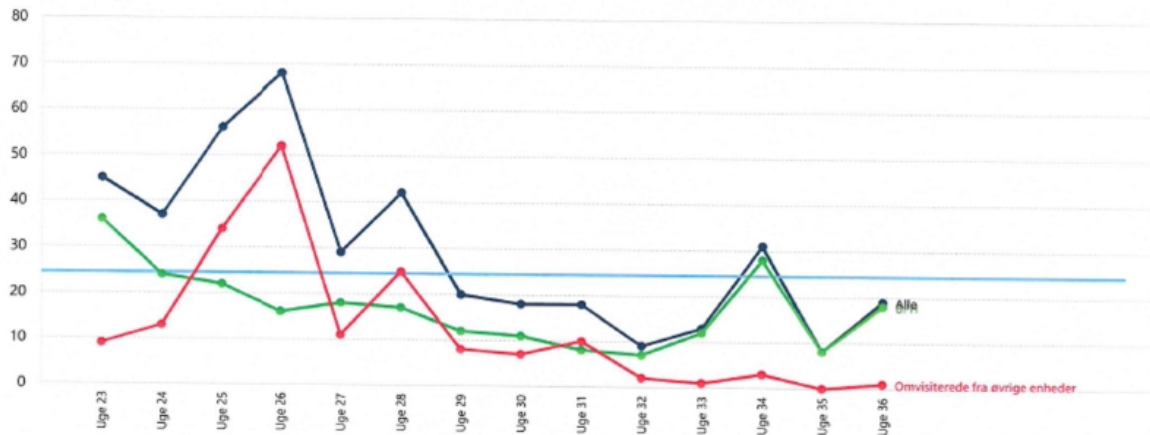


MÅL	MEDIAN	DATADEFINITION	KOMMENTARER	STATISTISK PROCESKONTROL (SPC)		
				FORVENTET	FAKTISK	STABIL PROCES?
28	58	Antal udredningsforløb med både 'henvist til udredning' (AFX01A1) og klinisk beslutning (AFX01A ell. AFX01C), opgjort på enheden og ugen for den første kliniske beslutning. Der kan forventes efterregistrering for de seneste uger. Kontakt: Grethe Jensen, 3863 5890. Kilde: SP.	Variationen er tilfældig: Der er 13 kryds af medianen; der forventes mindst 11. Længste dataserie er 7 punkter; der forventes maksimalt 8.	SERIE-LÆNGDE (Max) 8	7	JA
				ANTAL KRYDS (Min) 11	13	

# Henvisninger screening

## Abdominalcenter K

Ugeoptælling mandag - søndag • Gns. obs. 29,5; seneste obs. (Uge 36): 19  
Periode: Uge 23 - Uge 36



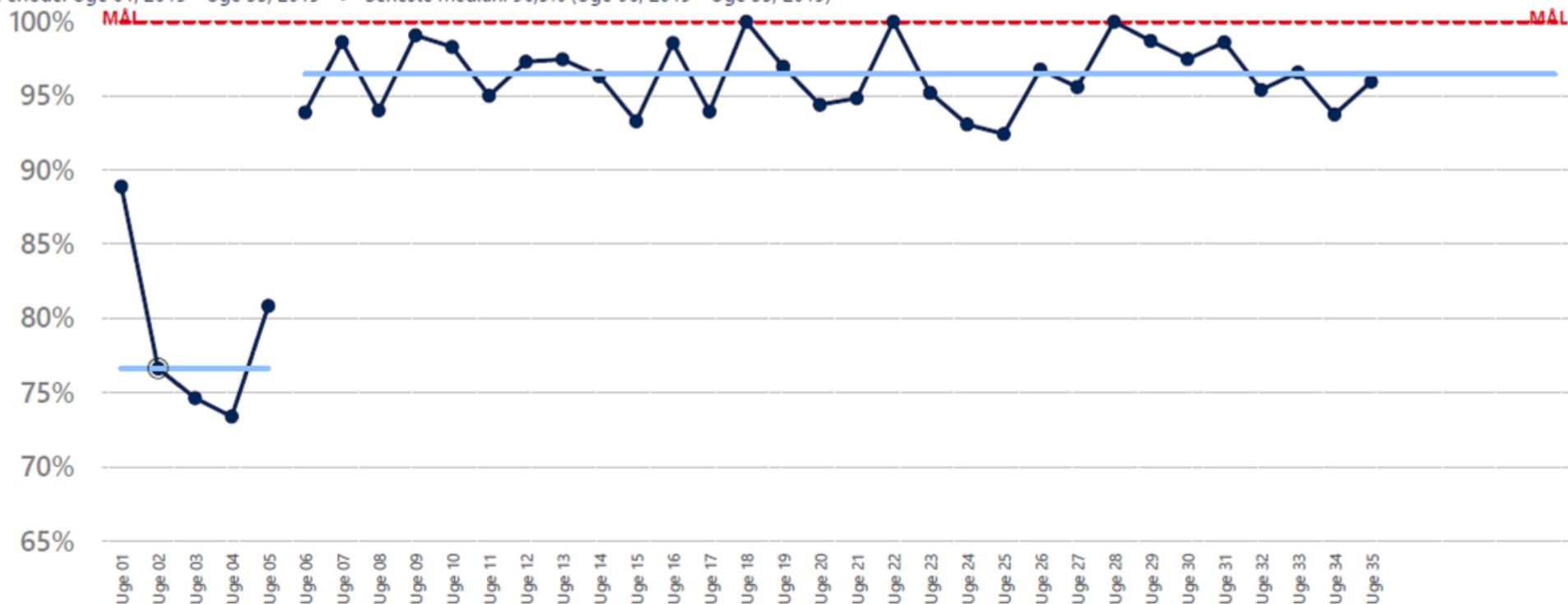
MÅL	MEDIAN	DATADEFINITION	KOMMENTARER	STATISTISK PROCESKONTROL		
				FORVENTET	FAKTISK	STABIL PROCES?
---	25	Ugeoptælling mandag - søndag Datakilde: SP	Listen køres efterfølgende onsdag	SERIE-LÆNGDE (Max) 7	6	NEJ
				ANTAL KRYDS (Min) 4	3	

# Udredningsret - overholdelse

## Dermato-Venerologisk Afdeling og Videncenter for Sårheling D/S

Andel udredningsforløb, der overholder udredningsretten • Gns. obs.: 99/105; seneste obs.: (Uge 35, 2019): 95/99.

Periode: Uge 01, 2019 - Uge 35, 2019 • Seneste median: 96,5% (Uge 06, 2019 - Uge 35, 2019)



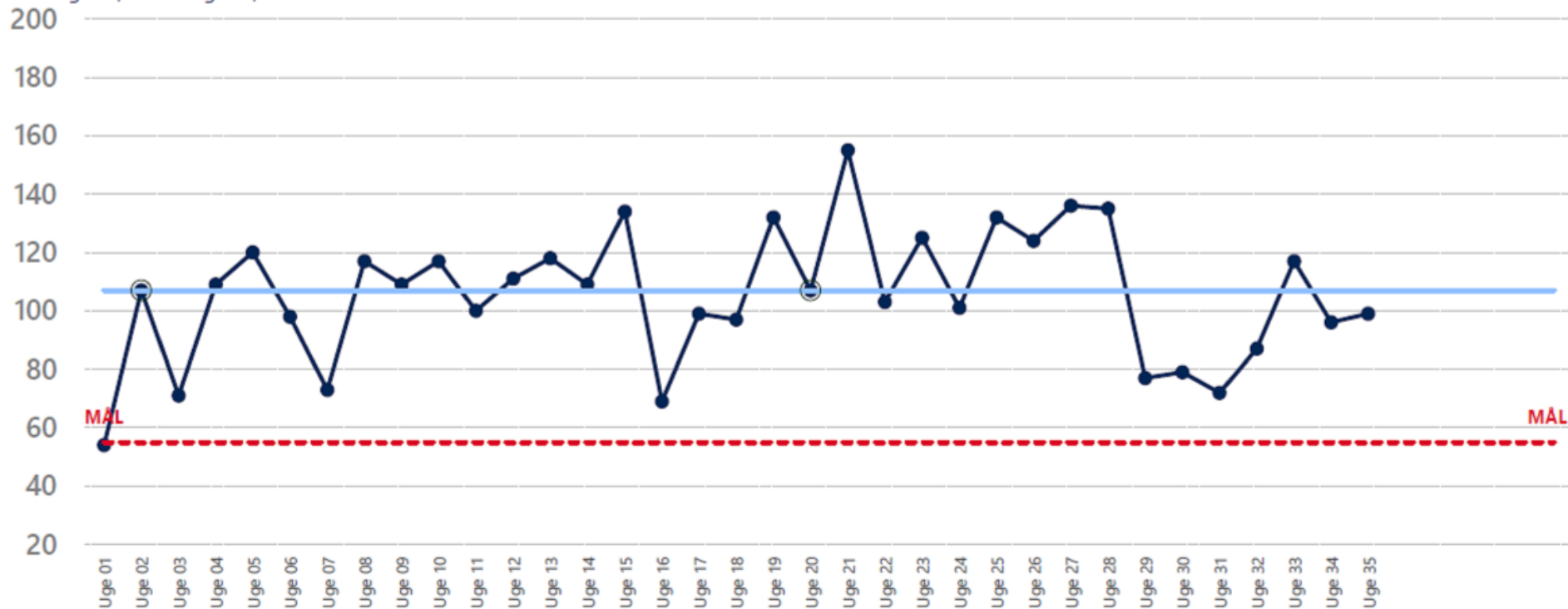
MÅL	MEDIAN	DATADEFINITION	KOMMENTARER	STATISTISK PROCESKONTROL (SPC)		
				FORVENTET	FAKTISK	STABIL PROCES?
<b>100%</b>	<b>96%</b>	Andel forløb m. klin. beslutn. (AFX01A ell. AFX01C) < 30 dage fra 'henvist til udredning', ell. hvor der er udleveret udredningsplan < 30 dage med gyldig årsag til udredning efter 30 dage (AFX01D1*, AFX01D2, AFX01D3). Kontakt: Grethe Jensen, 3863 5890. Kilde: SP.	Variationen er tilfældig: Der er 18 kryds af medianen; der forventes mindst 10. Længste dataserie er 4 punkter; der forventes maksimalt 8. Medianen ligger 3,5 procentpoint under målet.	SERIE-LÆNGDE (Max) <b>8</b>	<b>4</b>	<b>JA</b>
				ANTAL KRYDS (Min) <b>10</b>	<b>18</b>	

# Udredningsret - antal udredningsforløb

## Dermato-Venerologisk Afdeling og Videntcenter for Sårheling D/S

Antal udredningsforløb med både 'henvist til udredning' og klinisk beslutning • Gns. obs.: 105; seneste obs.: (Uge 35, 2019): 99.

Periode: Uge 01, 2019 - Uge 35, 2019



MÅL	MEDIAN	DATADEFINITION	KOMMENTARER	STATISTISK PROCESKONTROL (SPC)		
				FORVENTET	FAKTISK	STABIL PROCES?
<b>55</b>	<b>107</b>	Antal udredningsforløb med både 'henvist til udredning' (AFV01A1) og klinisk beslutning (AFX01A ell. AFX01C), opgjort på enheden og ugen for den første kliniske beslutning. Der kan forventes efterregistrering for de seneste uger. Kontakt: Grethe Jensen, 3863 5890. Kilde: SP.	Variationen er tilfældig: Der er 14 kryds af medianen; der forventes mindst 11. Længste dataserie er 4 punkter; der forventes maksimalt 8.	SERIE-LÆNGDE (Max) <b>8</b>	<b>4</b>	<b>JA</b>
				ANTAL KRYDS (Min) <b>11</b>	<b>14</b>	

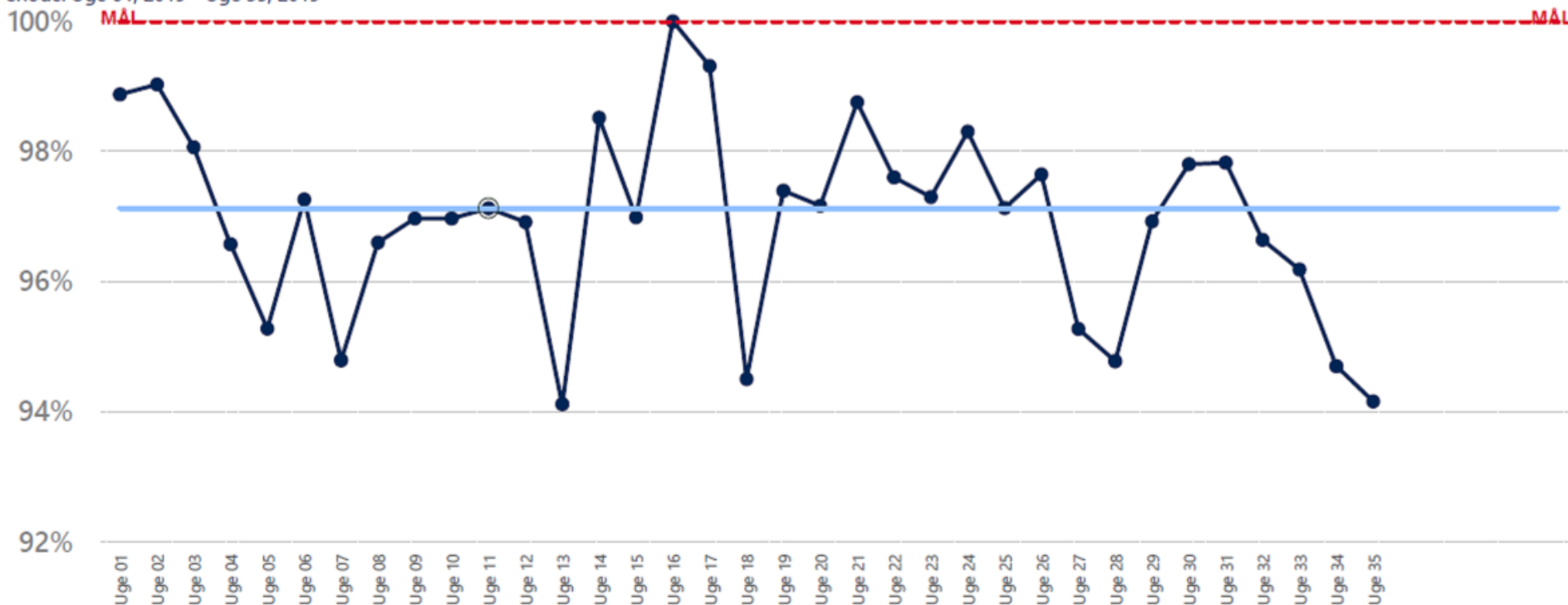


# Udredningsret - overholdelse

## Ortopædkirurgisk Afdeling M

Andel udredningsforløb, der overholder udredningsretten • Gns. obs.: 135/140; seneste obs.: (Uge 35, 2019): 129/137.

Periode: Uge 01, 2019 - Uge 35, 2019



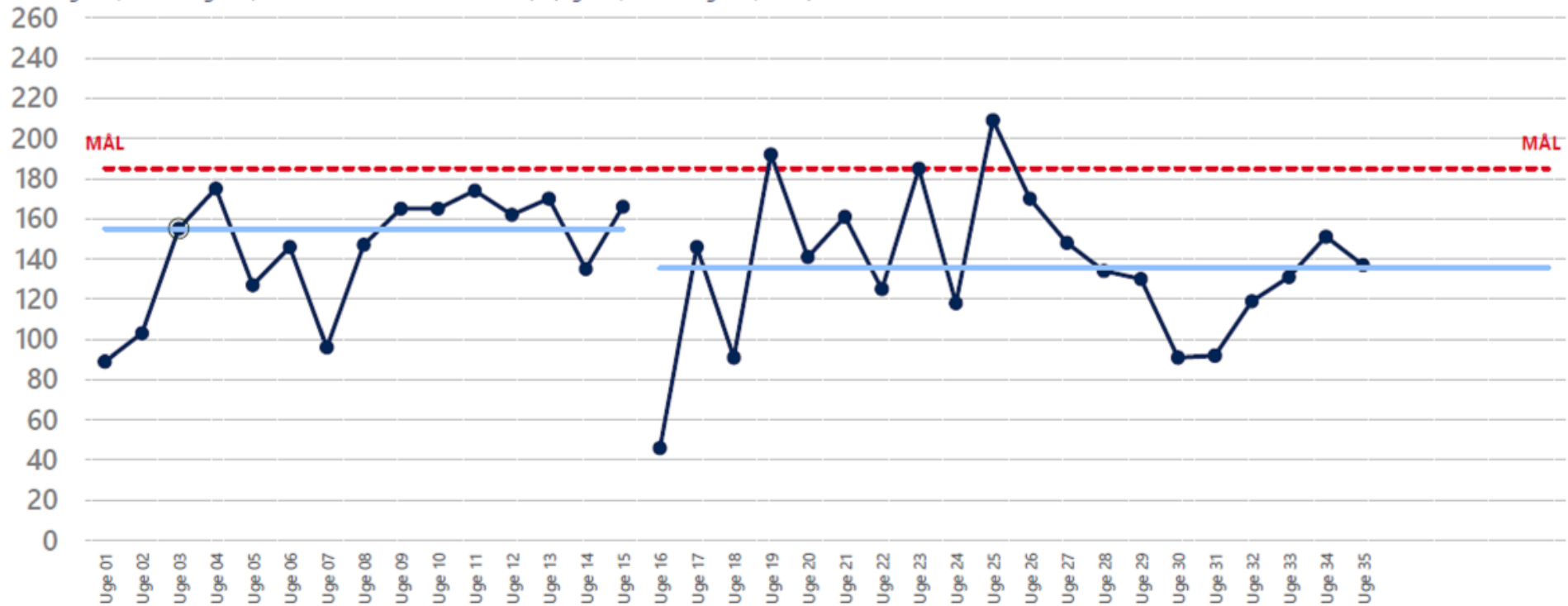
MÅL	MEDIAN	DATADEFINITION	KOMMENTARER	STATISTISK PROCESKONTROL (SPC)		
100%	97%	Andel forløb m. klin. beslutn. (AFX01A ell. AFX01C) < 30 dage fra 'henvist til udredning', ell. hvor der er udleveret udredningsplan < 30 dage med gyldig årsag til udredning efter 30 dage (AFX01D1*, AFX01D2, AFX01D3). Kontakt: Grethe Jensen, 3863 5890. Kilde: SP.	Variationen er ikke tilfældig: Der er kun 11 kryds af medianen, men der forventes mindst 12. Medianen ligger 2,9 procentpoint under målet.	FORVENTET	FAKTISK	STABIL PROCES?
				SERIE-LÆNGDE (Max)	8	8
				ANTAL KRYDS (Min)	12	11
						<b>NEJ</b>

# Udredningsret - antal udredningsforløb

## Ortopædkirurgisk Afdeling M

Antal udredningsforløb med både 'henvist til udredning' og klinisk beslutning • Gns. obs.: 140; seneste obs.: (Uge 35, 2019): 137.

Periode: Uge 01, 2019 - Uge 35, 2019 • Seneste median: 135,5 (Uge 16, 2019 - Uge 35, 2019)



MÅL	MEDIAN	DATADEFINITION	KOMMENTARER	STATISTISK PROCESKONTROL (SPC)			
				FORVENTET	FAKTISK	STABIL PROCES?	
<b>185</b>	<b>136</b>	Antal udredningsforløb med både 'henvist til udredning' (AFV01A1) og klinisk beslutning (AFX01A ell. AFX01C), opgjort på enheden og ugen for den første kliniske beslutning. Der kan forventes efterregistrering for de seneste uger. Kontakt: Grethe Jensen, 3863 5890. Kilde: SP.	Variationen er tilfældig: Der er 9 kryds af medianen; der forventes mindst 6. Længste dataserie er 6 punkter; der forventes maksimalt 7.	SERIE-LÆNGDE (Max)	<b>7</b>	<b>6</b>	<b>JA</b>
				ANTAL KRYDS (Min)	<b>6</b>	<b>9</b>	

Struktur på indsats	Handling	Handling	Handling	Handling	Handling
Sammenhæng	Udvikling af arbejds- og arbejdsforhold	Tidspunktet i hverdagen	Større udbytte af medarbejdere i arbejdsforholdene - fx brug af energi	Økologisk og miljøvenligt arbejde	
Udførelse	Udvikling af arbejdsforholdene	Udvikling af arbejdsforholdene	Større udbytte af medarbejdere i arbejdsforholdene - fx brug af energi	Økologisk og miljøvenligt arbejde	
Udførelse	Udvikling af arbejdsforholdene	Udvikling af arbejdsforholdene	Større udbytte af medarbejdere i arbejdsforholdene - fx brug af energi	Økologisk og miljøvenligt arbejde	
Udførelse	Udvikling af arbejdsforholdene	Udvikling af arbejdsforholdene	Større udbytte af medarbejdere i arbejdsforholdene - fx brug af energi	Økologisk og miljøvenligt arbejde	
Udførelse	Udvikling af arbejdsforholdene	Udvikling af arbejdsforholdene	Større udbytte af medarbejdere i arbejdsforholdene - fx brug af energi	Økologisk og miljøvenligt arbejde	
Udførelse	Udvikling af arbejdsforholdene	Udvikling af arbejdsforholdene	Større udbytte af medarbejdere i arbejdsforholdene - fx brug af energi	Økologisk og miljøvenligt arbejde	
Udførelse	Udvikling af arbejdsforholdene	Udvikling af arbejdsforholdene	Større udbytte af medarbejdere i arbejdsforholdene - fx brug af energi	Økologisk og miljøvenligt arbejde	
Udførelse	Udvikling af arbejdsforholdene	Udvikling af arbejdsforholdene	Større udbytte af medarbejdere i arbejdsforholdene - fx brug af energi	Økologisk og miljøvenligt arbejde	
Udførelse	Udvikling af arbejdsforholdene	Udvikling af arbejdsforholdene	Større udbytte af medarbejdere i arbejdsforholdene - fx brug af energi	Økologisk og miljøvenligt arbejde	
Udførelse	Udvikling af arbejdsforholdene	Udvikling af arbejdsforholdene	Større udbytte af medarbejdere i arbejdsforholdene - fx brug af energi	Økologisk og miljøvenligt arbejde	

# Stort ledelsesmæssigt fokus på hospitalet

- Kontinuerligt fokus i Lederforum bl.a. vha. idékatalog og gensidig inspiration
- Kontinuerligt fokus og opfølgning på kontaktdirektørmøder og tavlemøder
- Konkrete indsatser i afdelingerne (særligt mhp. at sikre tilstrækkelige udredningstider) fx
  - Omlægning af kontroltider til udredningstider
  - Pukkelafvikling og udvidede åbningstider
- Afdelingsrunder (fokusmøder med de enkelte afdelinger om overholdelse og tiltag incl. datapakke)