

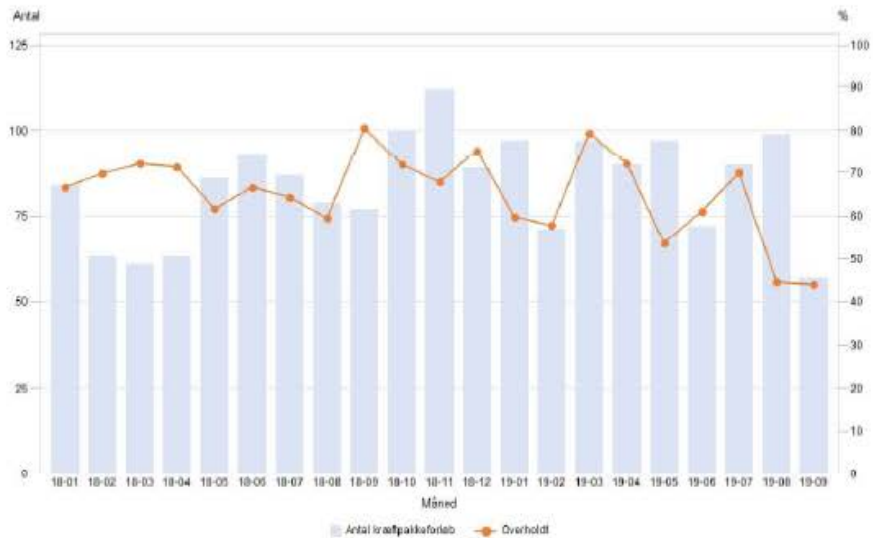
Lungekræft pakkeforløb

Møde i forretningsudvalget d. 8. oktober 2019

Kristian Antonsen, vicedirektør, Bispebjerg og Frederiksberg
Hospital

OF4* - LUNGEKRÆFT - REGION HOVEDSTADEN TOTAL

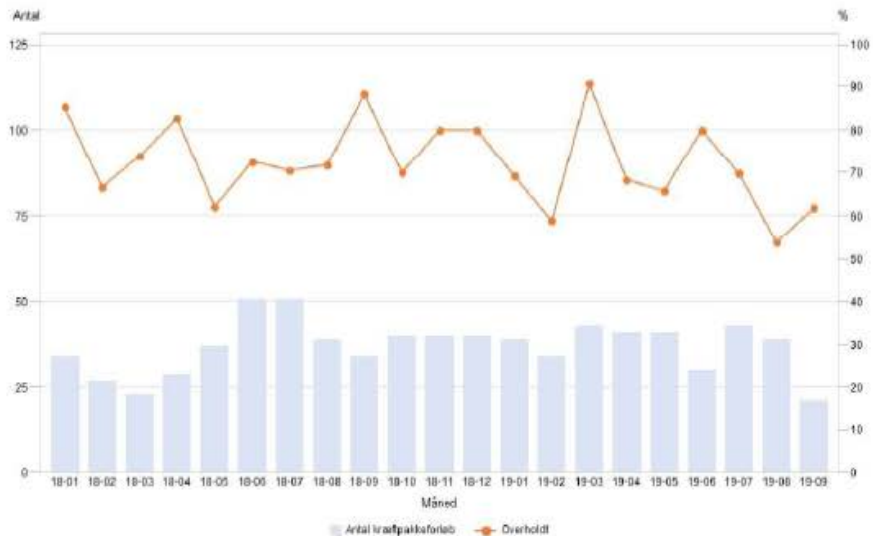
5. OF4 - Lungekræft - ALLE behandlingsmodaliteter - Opdateret 27-09-2019



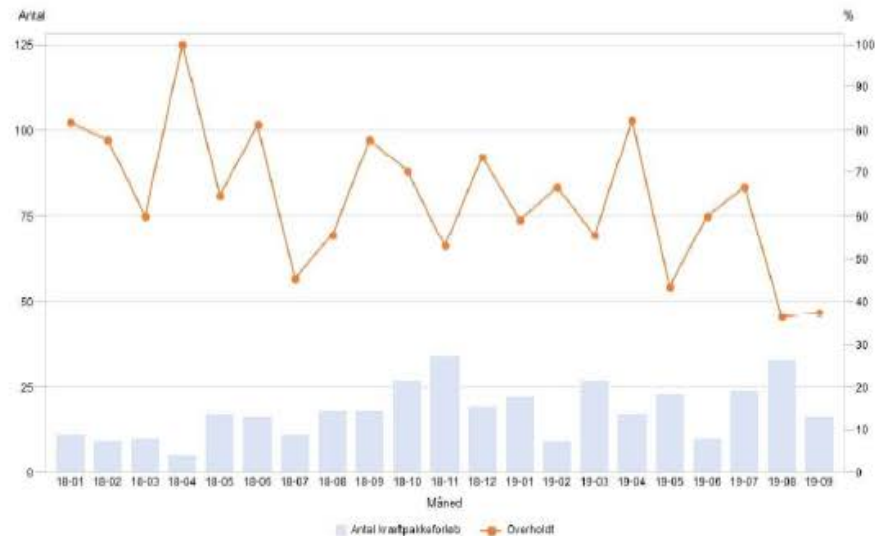
5a. OF4A - Lungekræft - KIRURGI - Opdateret 27-09-2019



5b. OF4B - Lungekræft - MEDICINSK - Opdateret 27-09-2019



5c. OF4C - Lungekræft - STRÅLER - Opdateret 27-09-2019



Det akutte fald - 3 sandsynlige forklaringer:

1. Øget tilgang af patienter (især juni/juli)
2. Forlænget svartid pga øget behov for genetisk profilering (mutationsanalyser) og ændret (nødvendig) praksis ifht håndtering på MDT
3. Akut sygdom i patologiafd. (stressudløst sygemelding – reducerer kapaciteten med 33% i perioden august – november)

Det akutte fald - 3 sandsynlige forklaringer:

1. Øget tilgang af patienter (især juni/juli)
 2. Forlænget svartid pga øget behov for genetisk profilering (mutationsanalyser) og ændret (nødvendig) praksis ifht håndtering på MDT
 3. Akut sygdom i patologiafd. (stressudløst sygemelding – reducerer kapaciteten med 33% i perioden august – november)
-

Løsninger

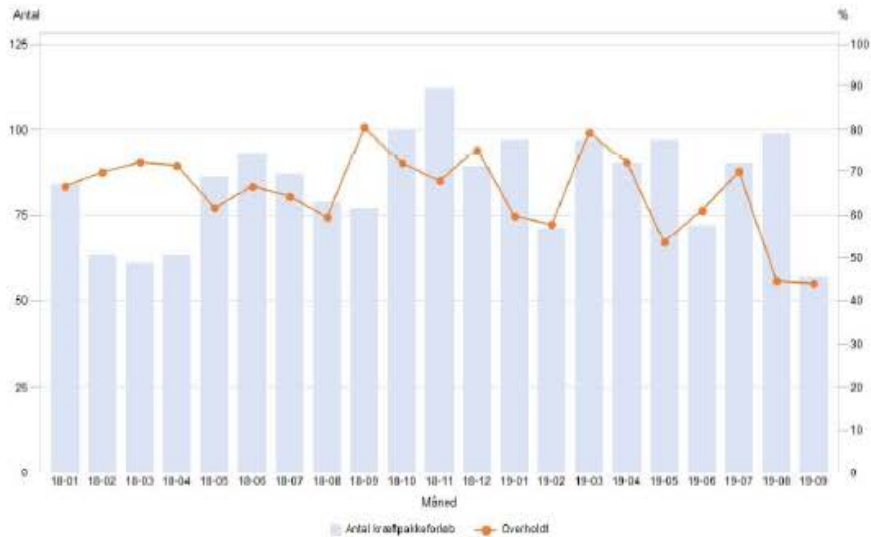
Ad 1) strukturelle ændringer i udredende afdelinger (se senere)

Ad 2) ændrer arbejdsgang således at alle tumorer profileres genetisk up-front. Apparaturløsning pris ca 1.5 mio. kr. er ansøgt i KP IV pulje. Vil afkort svartid 4-5 dage.

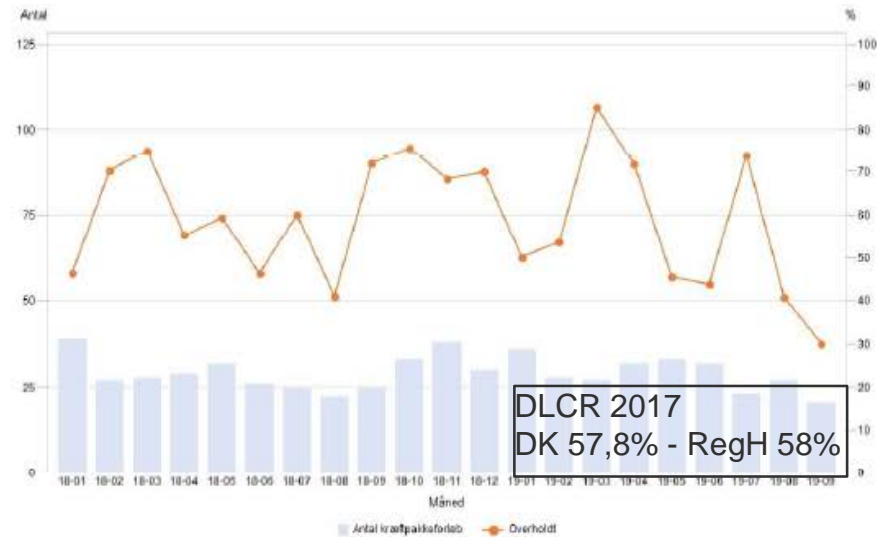
Ad 3) konsulent (fuldtid) 1/11, ny afd. læge 1/1 2020, ny afd. læge 1/6 2020. Raskmelding medio november (?) og fortsat konsulenthjælp på udredningspræparater

OF4* - LUNGEKRÆFT - REGION HOVEDSTADEN TOTAL

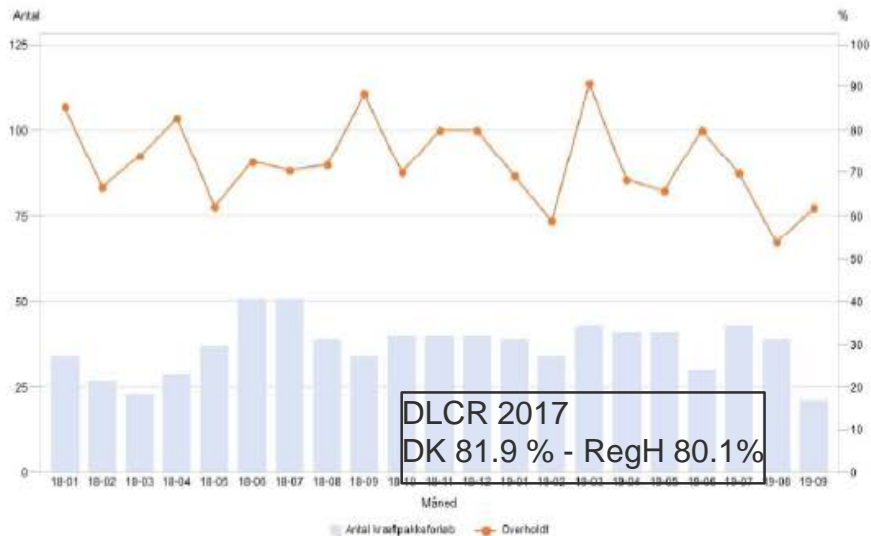
5. OF4 - Lungekræft - ALLE behandlingsmodaliteter - Opdateret 27-09-2019



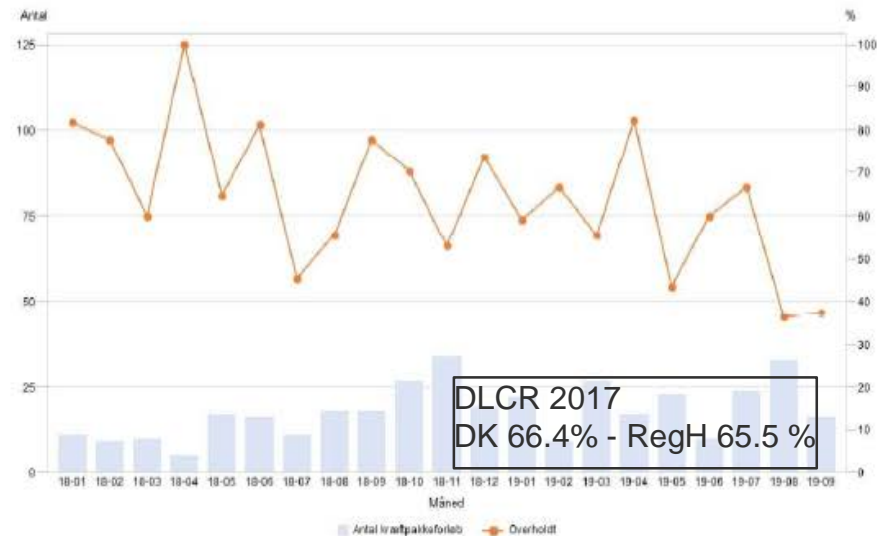
5a. OF4A - Lungekræft - KIRURGI - Opdateret 27-09-2019



5b. OF4B - Lungekræft - MEDICINSK - Opdateret 27-09-2019

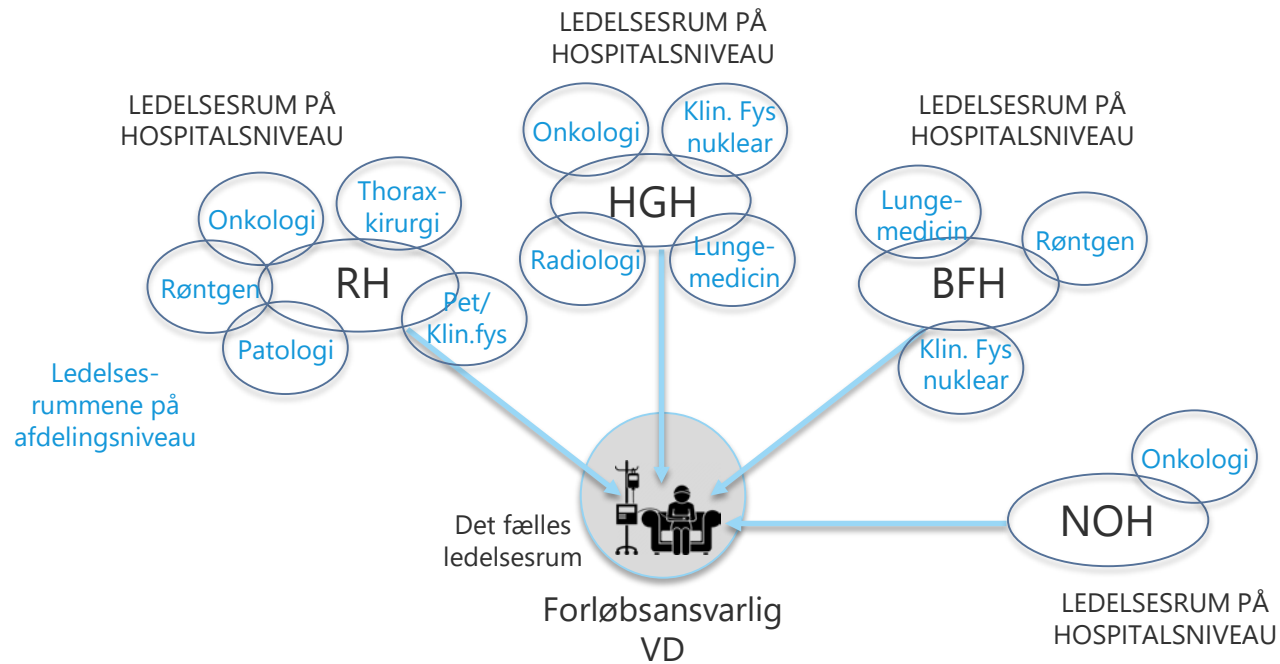


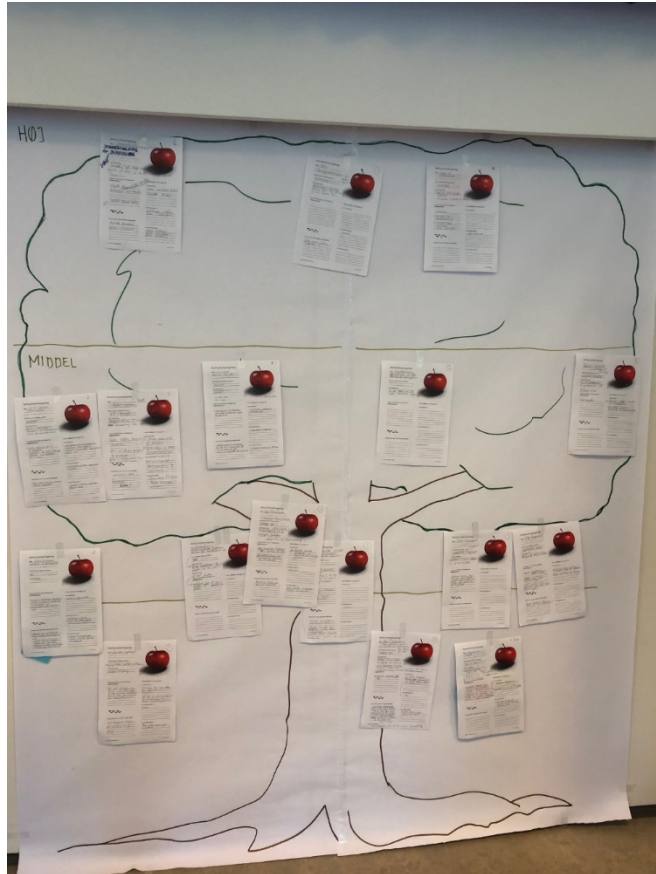
5c. OF4C - Lungekræft - STRÅLER - Opdateret 27-09-2019



Det fælles ledelsesrum for lungekræftpatienten

Et komplekst organisatorisk setup





Lungekræft workshop afholdt 14/6 19

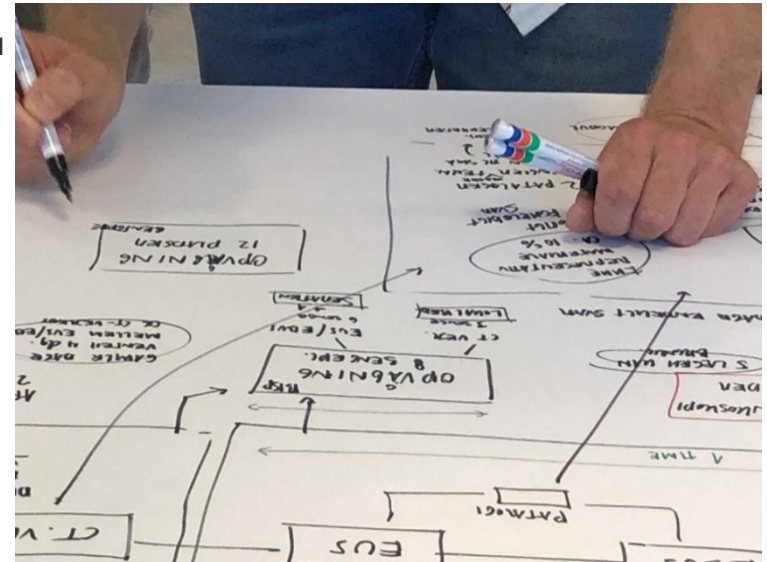
- 4 hospitaler
- 12 afdelinger
- 30 deltagere

- Fokus på at beskrive det samlede, nuværende forløb samt identificere flaskehalse og indsatsområder

- Udarbejdelse af handleplan

Identificerede flaskehalse

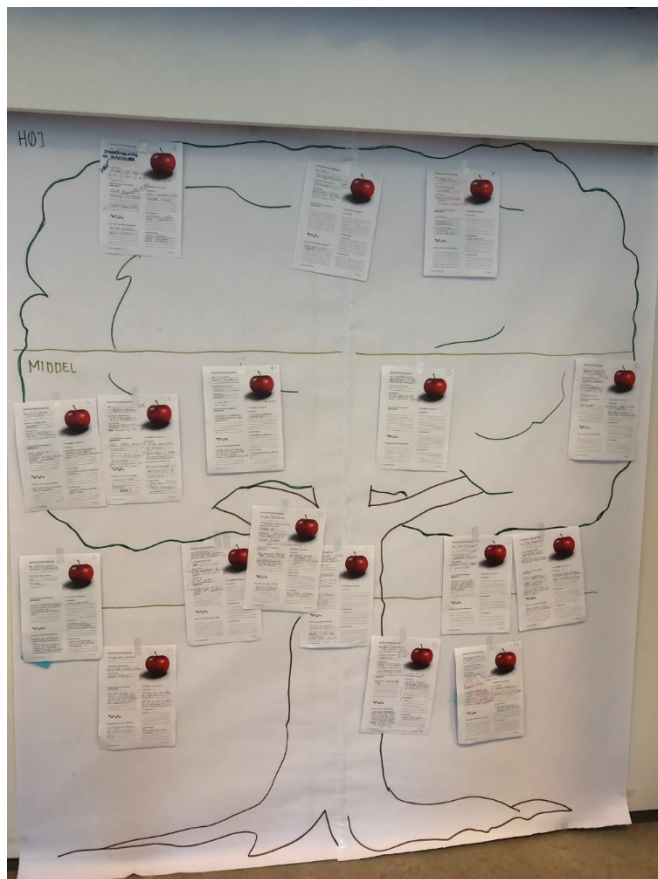
- **Patologi** (stigende efterspørgsel,, genetisk profilering øger svartid mangl. overblik, ikke på SP)
- **Fluktuationer på de enkelte hospitaler**
 - henvisninger varier 20-30% over mdr/uger
 - organisatoriske forskelle/uhensigtsmæssigheder
- **PET / CT** (kapacitet, især ifht CT vejledt biopsi)
- **Radiologi** (især radiologer, deltagelse i MDT)
- **Henvisningsperiode** (Ge)
- **Opvågningspladser bronkoskopi** (BBH)



Forbedringsforslag, temaer

1. Overgange
2. Frontloading
3. Kapacitet
4. Overblik
5. Organisering





Initiativer på baggrund af lungekræft workshoppen d. 14. juni 19

Arbejdsgrupper nedsat

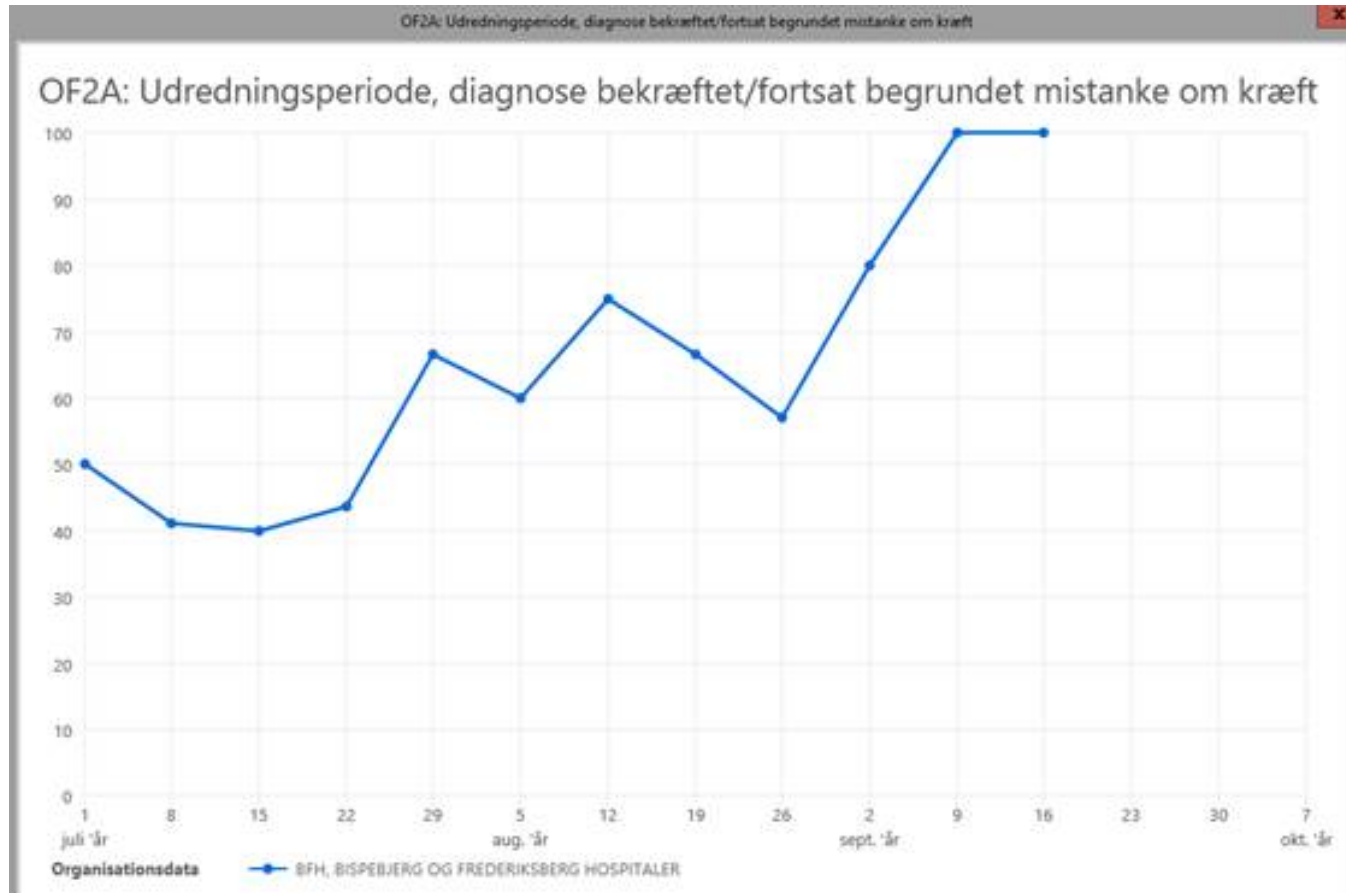
1. vedrørende standardisering af visitation og præbooking af undersøgelser i pakkeforløbet – samt fælles forløbsoverblik (SP)
2. Vedrørende fælles direkte onkologisk visitation på MDT (vil spare 1-3 dage i pakkeforløbet). Implementeret pr. 1/10.
3. Direkte henvisning af småcellet lungekræft til onkologisk afdeling (kortere tid til behandling). Implementeret pr. 1/10
4. vedrørende DCO mhp. at udarbejde ensartede retningslinjer for brugen heraf - og indkøb af nyt udstyr (ca ½ mio. kr. – begge matrikler)

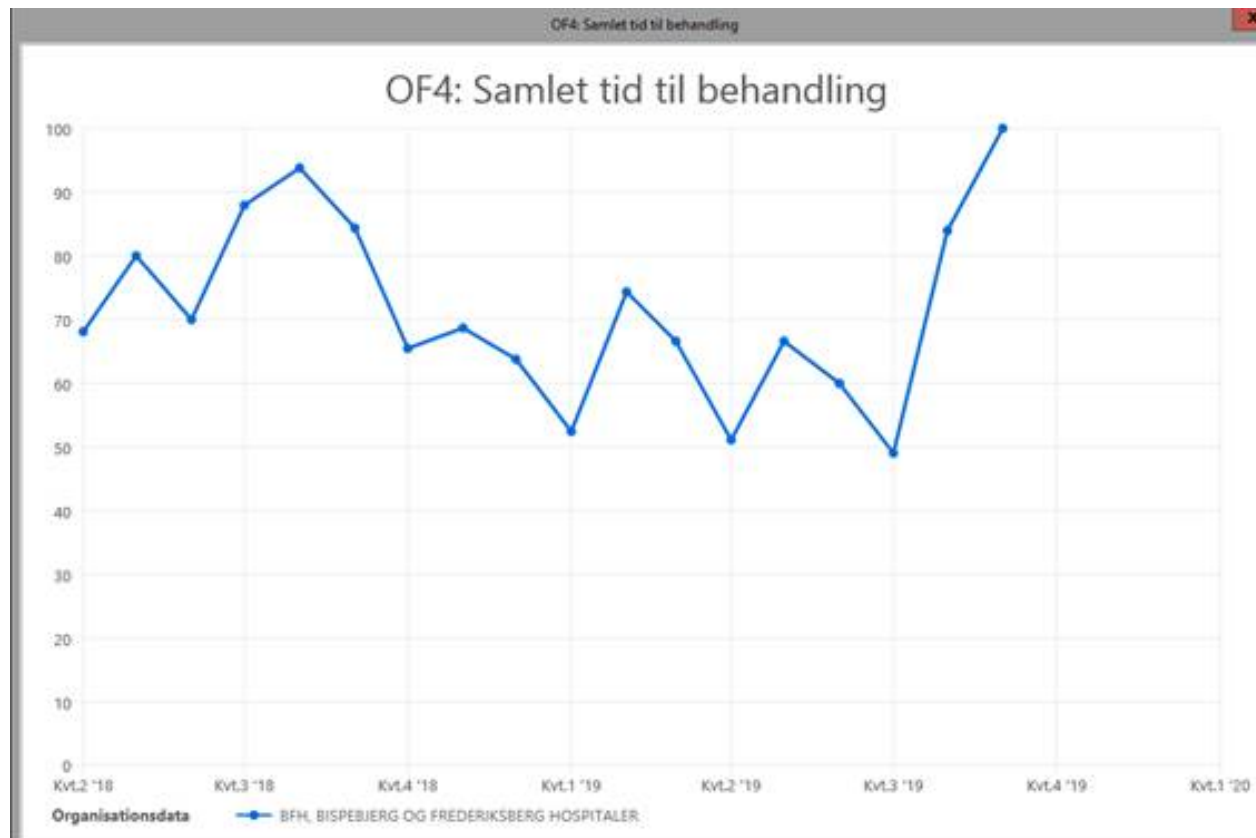
Forbedringsforslag som vurderes løst

- PET / CT up front: Kapaciteten vurderes tilstrækkelig – men antal radiologer er vedvarende en udfordring
- Sekretærmangel på GEH: Vurderes løst

Igangsatte initiativer

- MDT-konferencer på HGH: Udvides til 3 gange ugentligt pr. 1/9 og behovet følges
- Analyse af svartider i patologien. Beregning af omkostninger ved frontloading pågår.
- CT som indgang til pakkeforløb: HGH i dialog med NOH om lavdosis CT lokalt mhp. at afkræfte kræft og reducere henvisning til pakkeforløb





Kongeindikatoren (samlet) lungekræft, BBH

