






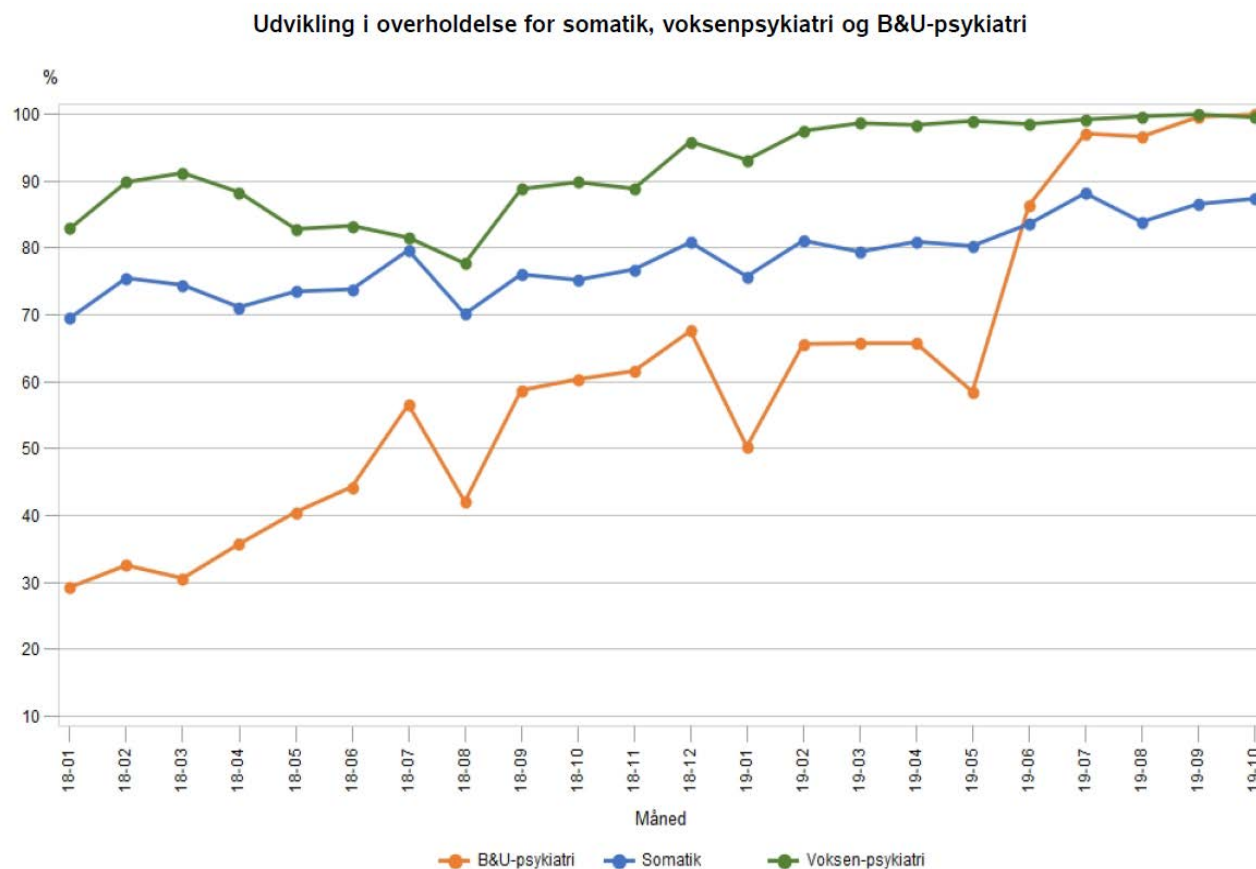
Udredningsret og kræftpakker

Oplæg til forretningsudvalget den 12. november 2019

Resultater – oktober 2019

	Udredningsret - somatik	Udredningsret – B&U psykiatri	Udredningsret - voksenpsykiatri
Overholdelse <i>Mål: 90 %</i>	87 %	100 % 	100 % 
Udredt inden for 30 dage <i>Mål: 62 %</i>	63 % 	92 % 	95 % 
	Kræftpakker		
Overholdelse <i>Mål 82 %</i>	77 %		

Udredningsret - udviklingen i overholdelsen

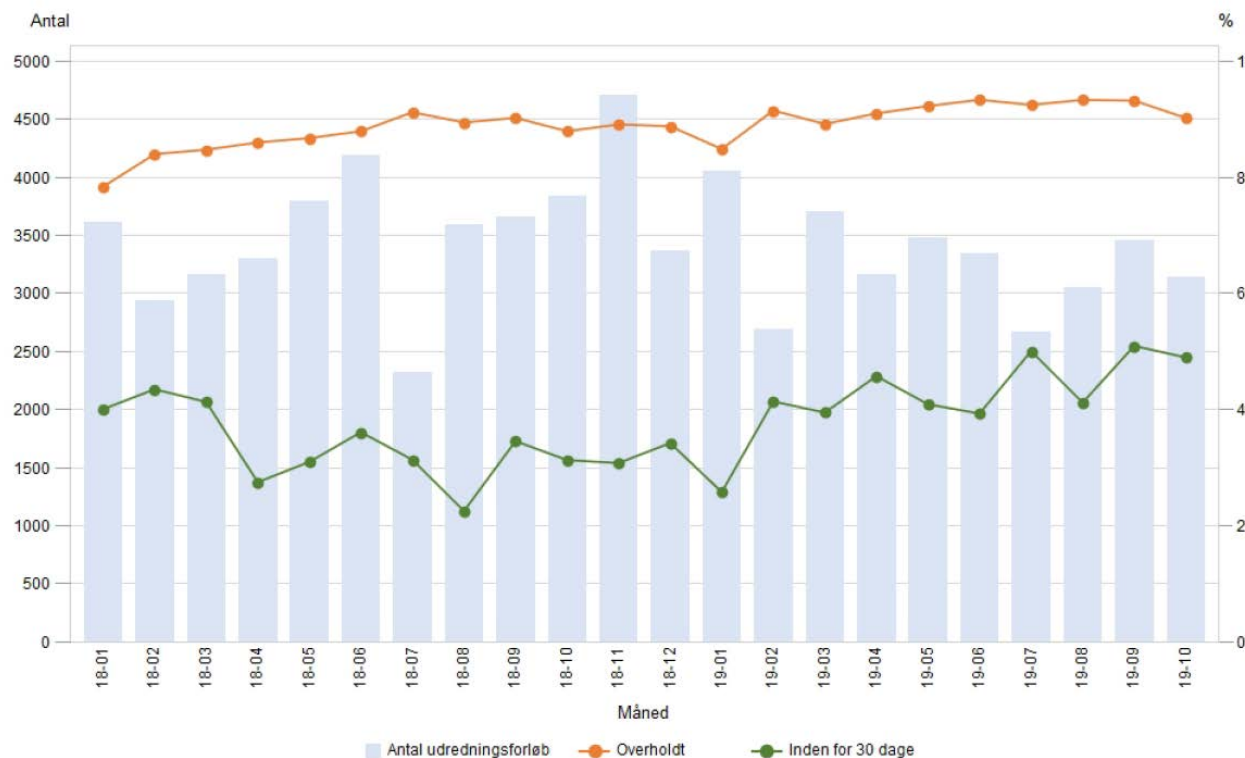


Flot udvikling for både somatik og psykiatri

- Overholdelsen er steget flot i 2019 særligt børne- og ungepsykiatrien, og somatikken har løftet sit niveau
- Der er generelt også flere patienter, som udredes inden for 30 dage
- De fem udvalgte specialer er stort set alle lykkedes med at hæve overholdelsen af udredningsretten og udrede flere inden for 30 dage

Ortopædkirurgi – flere patienter udredes hurtigt

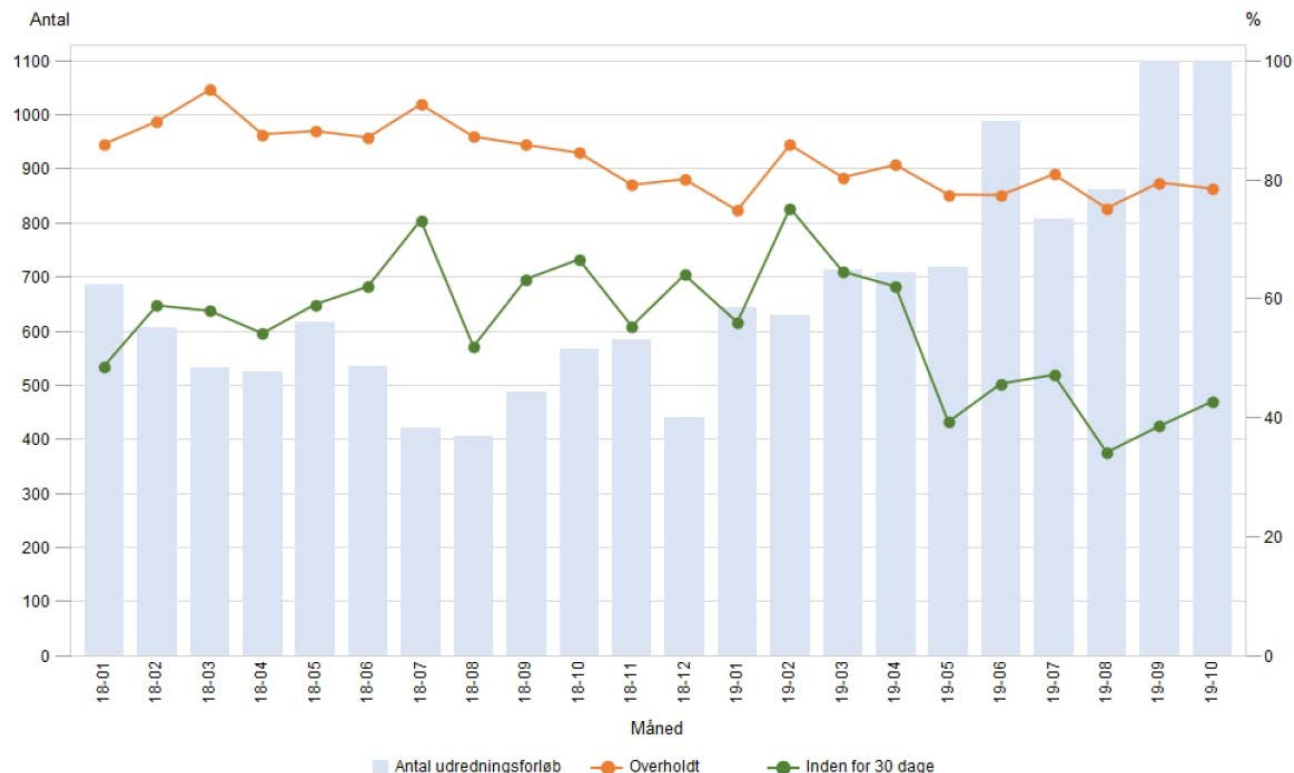
Udvikling i antal registrerede forløb, overholdelse og udredning inden for 30 dage



- Forsat høj overholdelse og nu også flere patienter, som udredes hurtigt
- Typisk over 3000 pt./måned – kræver optimal kapacitetsudnyttelse
- Flere tværgående initiativer igangsat mellem regionens egne afdelinger, samt samarbejde med private aktører

Kardiologi - vi er ikke helt i mål

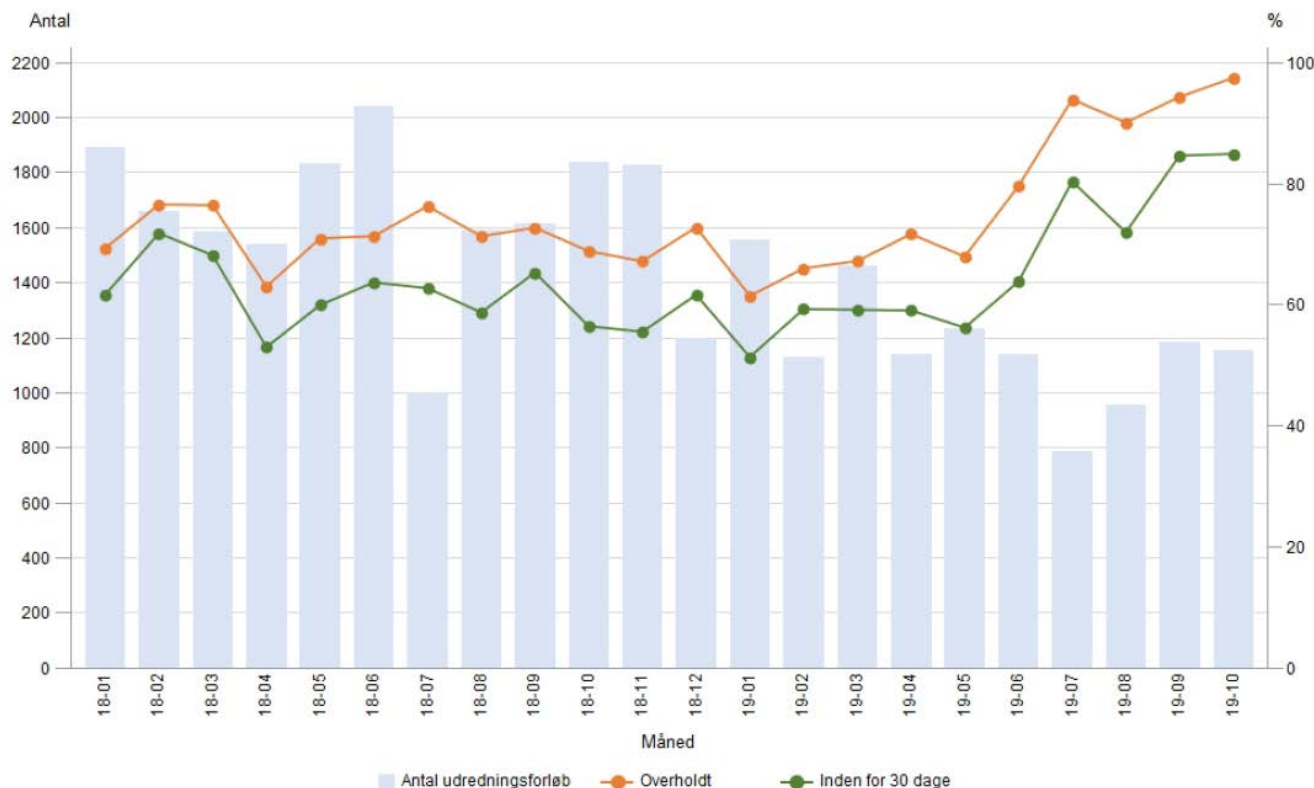
Udvikling i antal registrerede forløb, overholdelse og udredning inden for 30 dage



- Ny ensartet registreringspraksis betyder, at vi har dobbelt så mange registrerede patienter nu ift. for et halvt år siden
- Udfordringer med kapacitet til at få udredt patienter inden for 30 dage

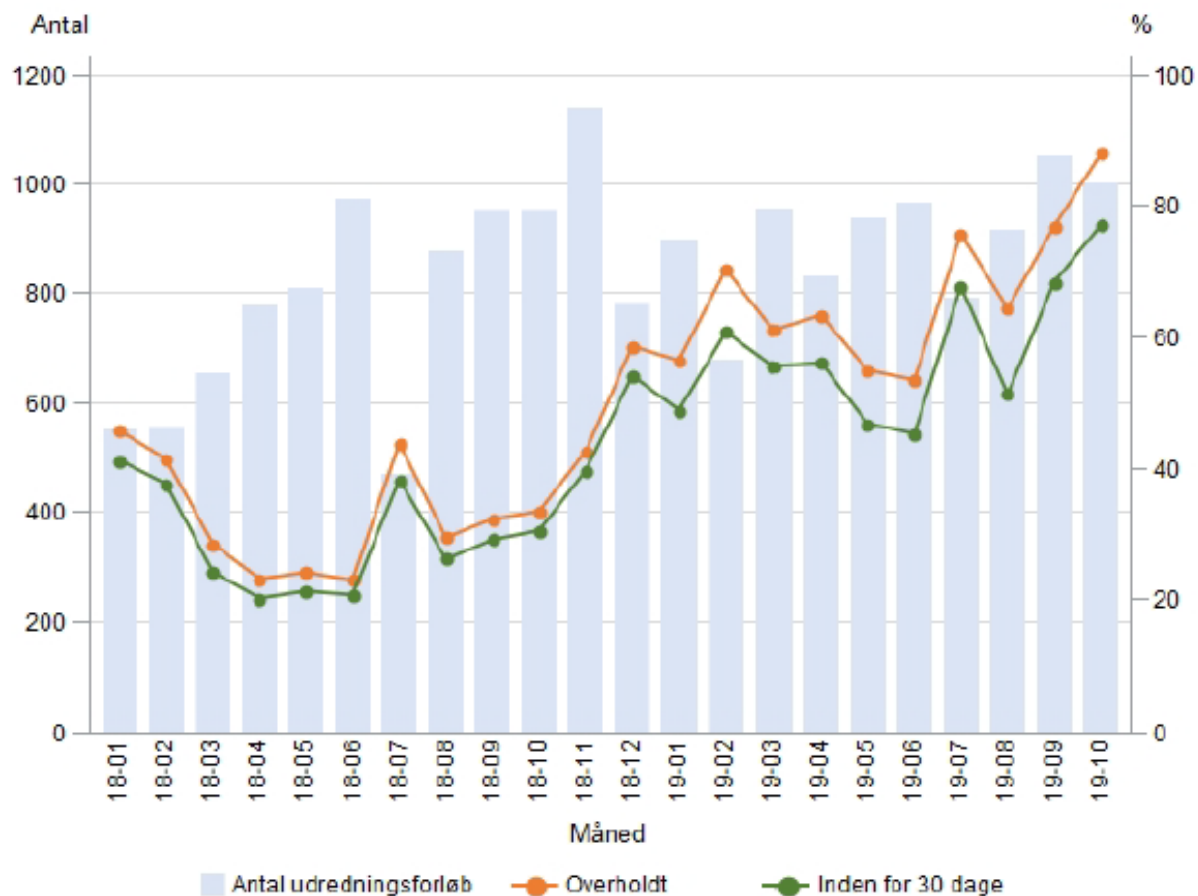
Øjenområdet

Udvikling i antal registrerede forløb, overholdelse og udredning inden for 30 dage



- Øget antal henvisninger til øjenafdelingen har givet pres på kapaciteten
- Afdelingen har igangsat en lang række indsatser, så målene nu er nået, bl.a.:
 - Flere ansatte (midler i 1. økonomirapport)
 - Gennemgang af registreringer, for at de rigtige patienter registreres som udredningspatienter
 - Skærpet fokus på hvilke patienter, der hører til i praksissektoren

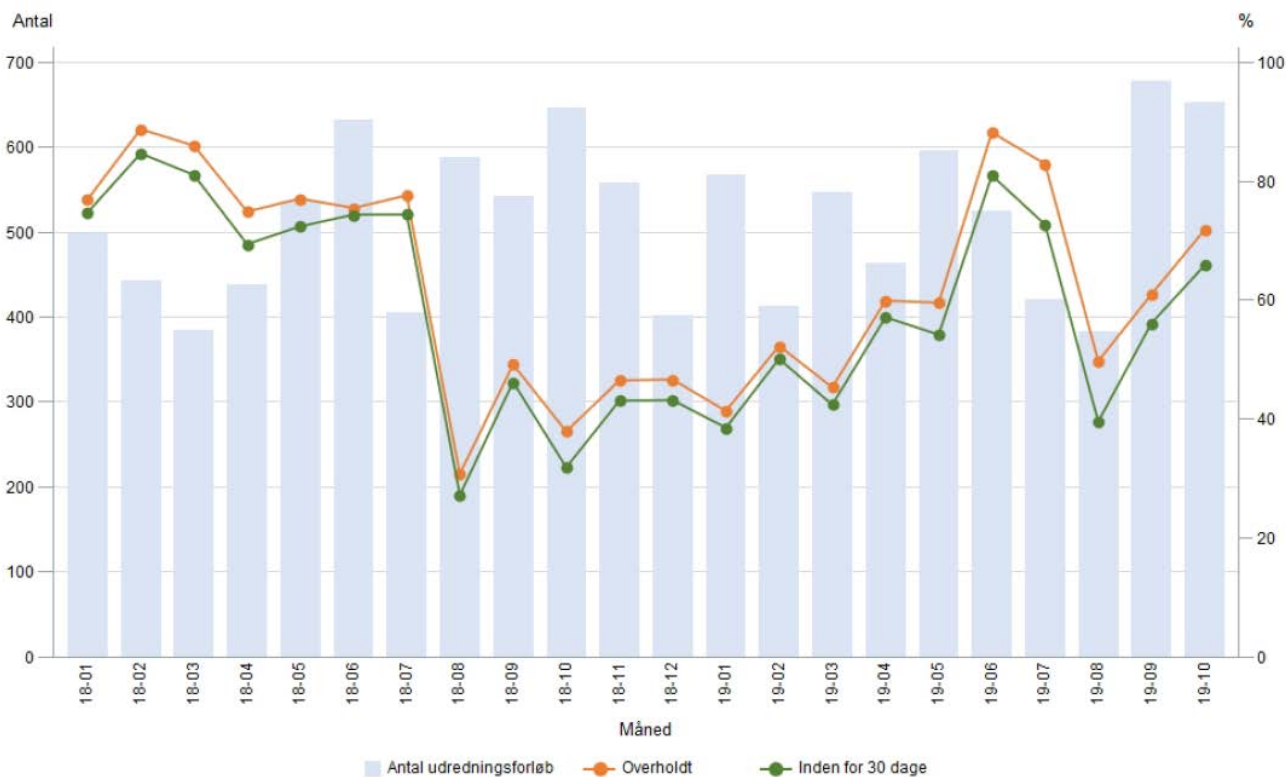
Børneafdelingerne



- Markant fremgang i overholdelsen - 88 % overholdt og 77 % udredt inden for 30 dage i oktober.
- Indsatser fx:
 - Ændrede arbejdsgange/bemanning i ambulatorier for at få flere udredningstider.
 - Flere ansatte (bevilling i 1. økonomirapport)
 - Hurtigere indkaldelser via forældrenes e-boks

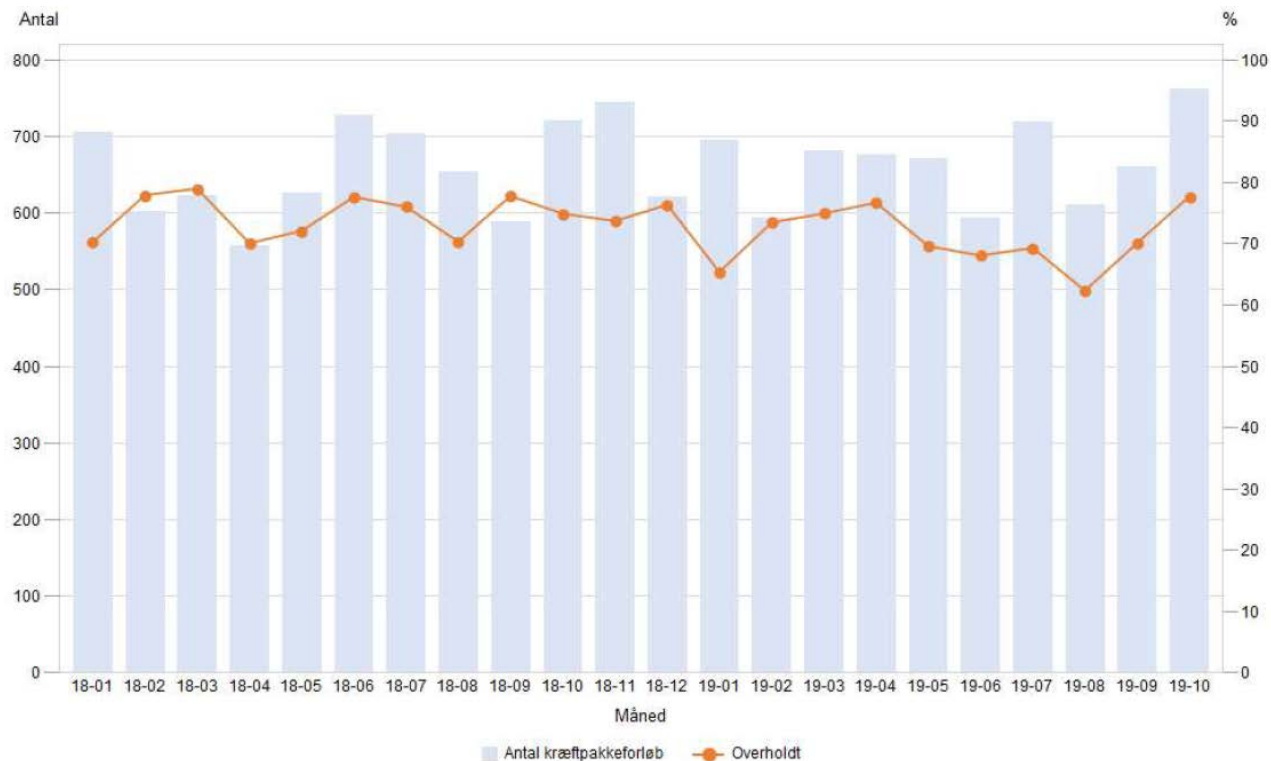
Karkirurgi

Udvikling i antal registrerede forløb, overholdelse og udredning inden for 30 dage



- Fremgang i overholdelse og udredte inden for 30 dage på RH-matriklen.
- Der arbejdes på korrekt registrering på HGH-matriklen, der øger karkirurgiens samlede overholdelse og andel udredte inden for 30 dage.
- Indsatser fx:
 - Flere lørdags- og eftermiddagsambulatorietider
 - "One stop clinic", hvor undersøgelse, resultater og behandlingsplan lægges samme dag.

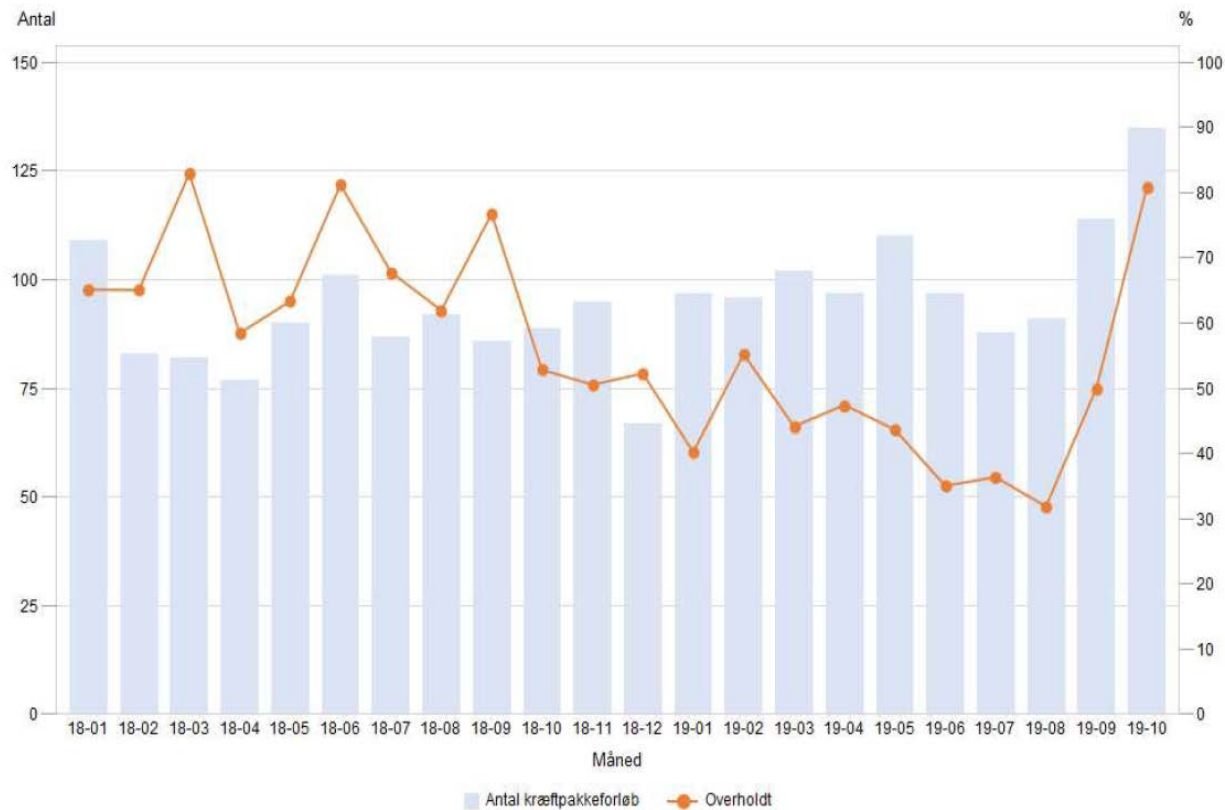
Kræftpakker – udviklingen i overholdelsen



Der er stadig lidt vej

- Den seneste udvikling viser en positiv udvikling, og flere patienter bliver behandlet inden for forløbstiderne
- Vi er på rette vej, men ikke helt i mål
- Handleplan for kræftområdet sætter fokus på de områder, hvor der er særlige udfordringer med en lav målopfyldelse

Brystkræft – er på rette spor



Stor forbedring de seneste måneder

- Der har været en målrettet indsats på hospitalerne, og ventetidspuklen er afviklet ultimo oktober
- Styrkelse af operationskapaciteten og diagnostikken

Fokus er nu at sikre en varig kapacitet

- Ekstern analyse af, hvordan patientforløbene kan optimeres
- Midler fra Kræftplan IV til permanent udvidelse af kapaciteten

Lungekræft halter fortsat



Fortsat store variationer i målopfyldelsen og lav overholdelse

Der arbejdes på de enkelte hospitaler og på tværs på flere indsatser fx:

- Standardisering af praksis på tværs af de udredende afdelinger
- Flere ugentlige MDT-konferencer
- Direkte onkologisk visitation af patienterne på MDT-konferencer

Der er kapacitetsudfordringer inden for bl.a. patologien, der betyder længere patientforløb

Fremadrettet fokus

- Ambitiøse mål giver fokus og motivation
- Udvidelse af kapaciteten for begge områder med midler fra budget 2020 og kræftplan IV
- Tværgående områder og samarbejde
 - Fortsat sponsorer med særligt ansvar og mandat til at igangsætte initiativer på tværs af hospitalerne inden for udvalgte områder
- Forrudestyring
 - Fokus på varsling før der sker overskridelse (i SP)
 - Bedre forudsigelser af, hvor der vil opstå et pres
- Behandlingsret

Tak for ordet