

Nøgletal for de nationale mål for sundhedsvæsenet

I det følgende præsenteres de indikatorer, som indgår i aftalen om de nationale mål, som blev lanceret på Danske Regioners generalforsamling i april 2016 og publiceret d. 29. april 2016.

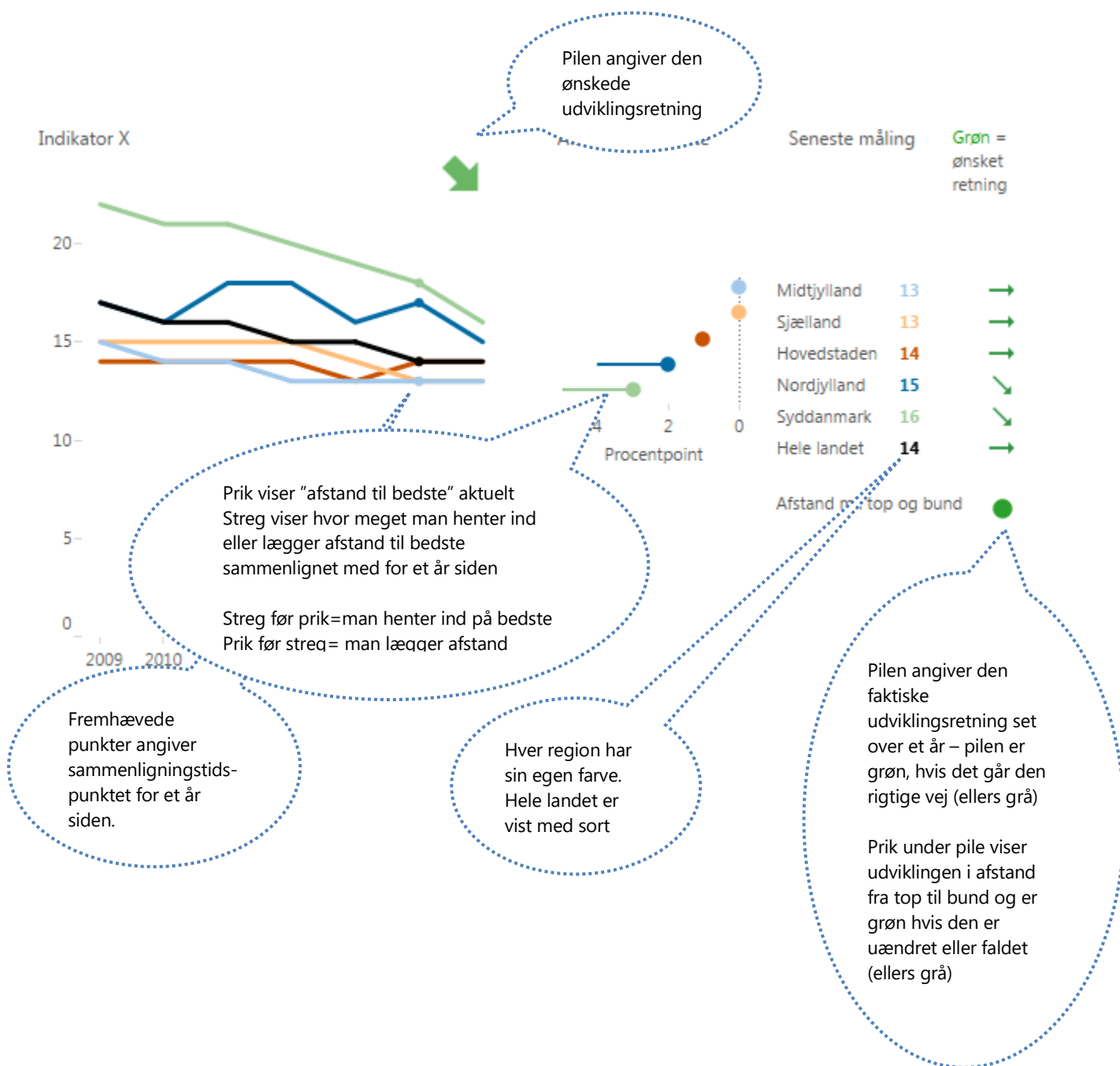
Forklaring af formatet

I det aftalte koncept for fællesregionale nøgle for de nationale mål er der lagt vægt på at præsentere indikatorerne, så man kan adressere de områder, som regionerne og regeringen har sat fokus på, om at mindske forskelle på tværs af regioner og sikre progression både nationalt og regionalt. For hver enkelt indikator vises:

- Udvikling over tid for de fem regioner og hele landet i én graf
- Afstand til bedste resultat i seneste måling og for et år siden - hvor tallene umiddelbart er tilgængelige, angives volumen
- Det aktuelle niveau i alle regioner i tal
- Standarder angives på indikatorer, hvor regionerne sammen har sat et måltal.

På næste side ses en forklaring af formatet.

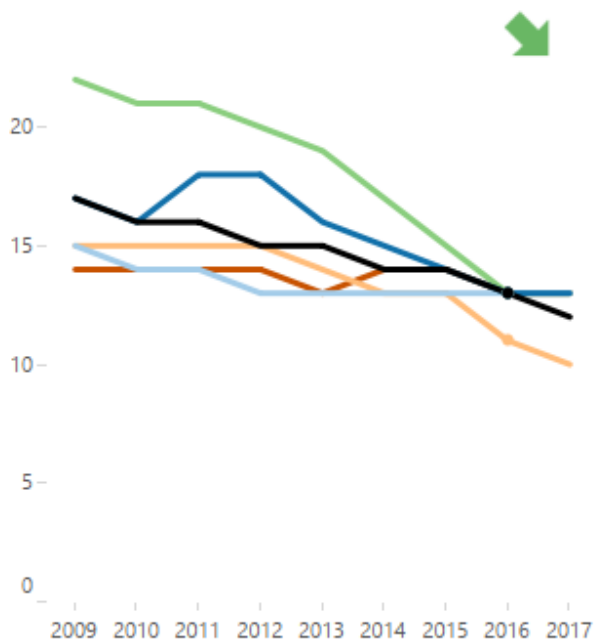
Forklaring af format:



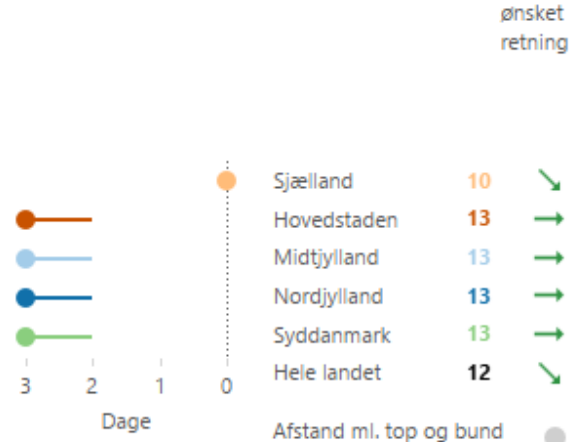
For information og dokumentation af de enkelte indikatorer, følg linket [her](#).

Bedre sammenhængende patientforløb

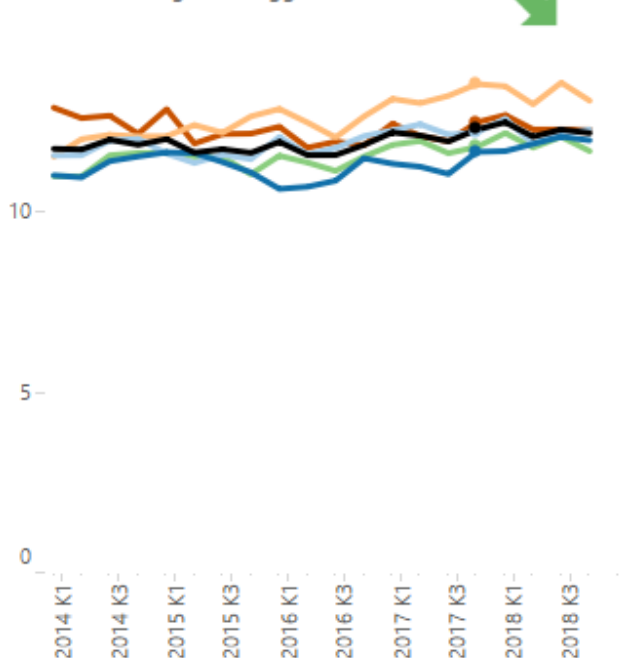
Ventetid i dage til genoptræning i kommuner



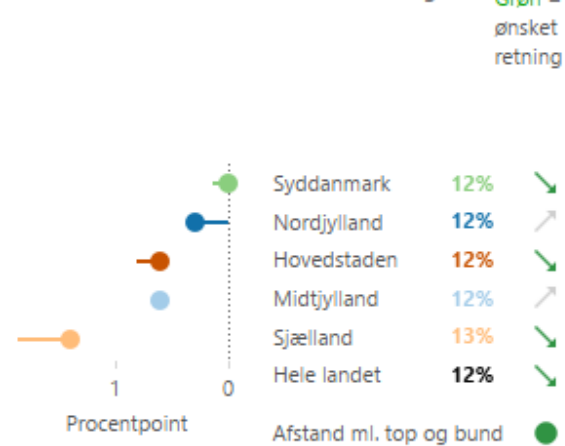
Afstand fra bedste



Akutte somatiske genindlæggelser

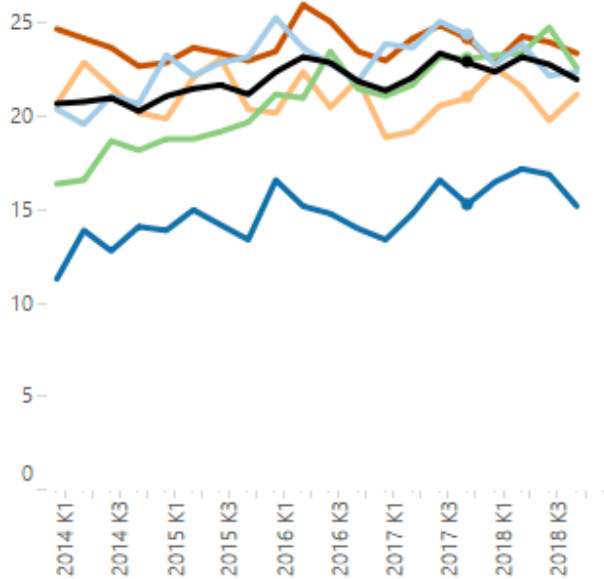


Afstand fra bedste



Anm: Indikatoren afspejler en ny genindlæggelsesdefinition.

Akutte psykiatriske genindlæggelser



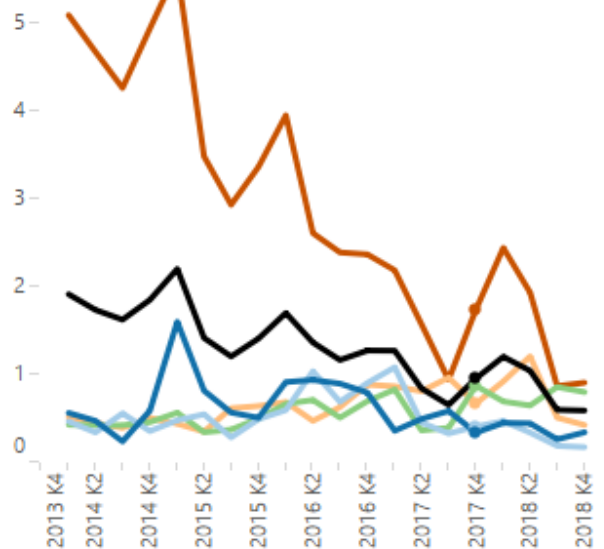
Afstand fra bedste

Seneste måling

Grøn = ønsket retning



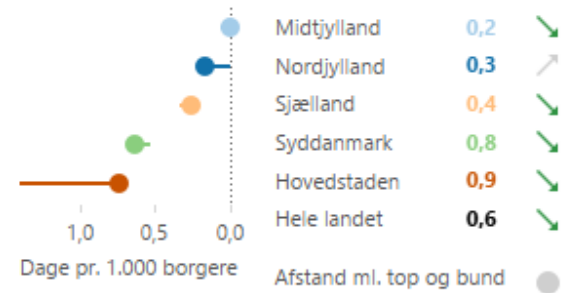
Færdigbehandlingsdage pr. 1.000 borgere (somatik)



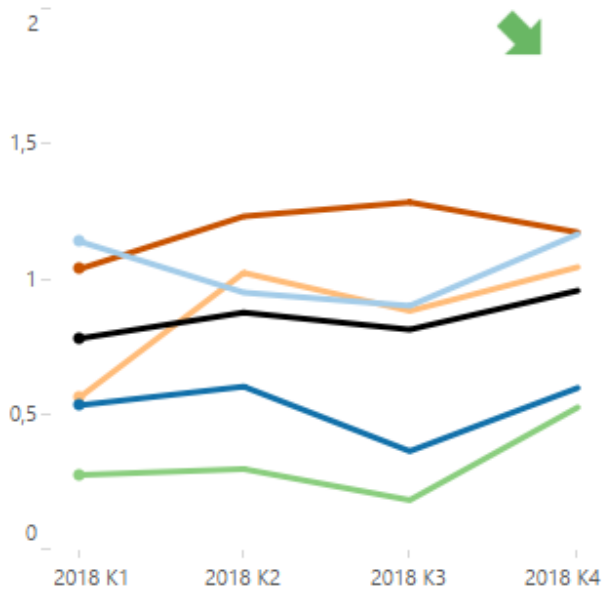
Afstand fra bedste

Seneste måling

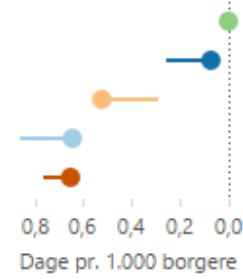
Grøn = ønsket retning



Færdigbehandlingsdage pr. 1.000 borgere (psykiatri)



Afstand fra bedste

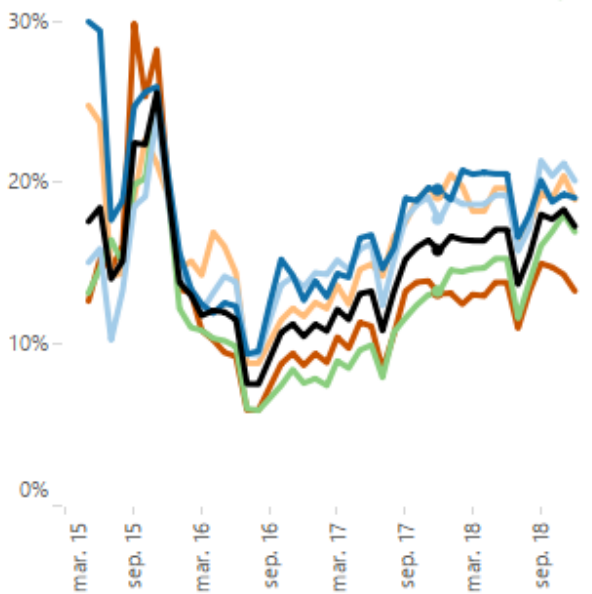


Seneste måling

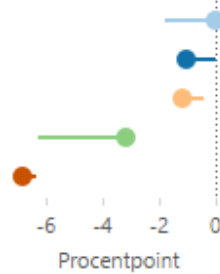
Region	Seneste måling	Retning
Syddanmark	1,6	↘
Nordjylland	3,8	↘
Midtjylland	4,8	↘
Hovedstaden	4,9	↘
Sjælland	5,2	↘
Hele landet	4,1	↘
Afstand ml. top og bund		●

Grøn = ønsket retning

Ajourføring af FMK i almen praksis



Afstand fra bedste

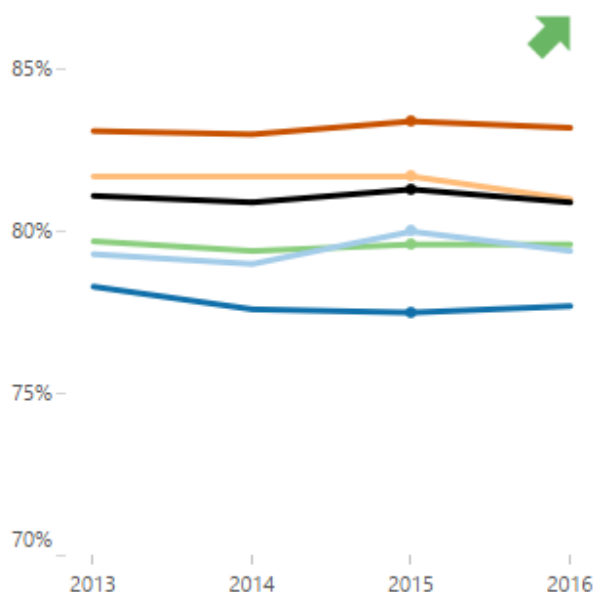


Seneste måling

Region	Seneste måling	Retning
Midtjylland	20%	↗
Nordjylland	19%	↘
Sjælland	19%	↘
Syddanmark	17%	↗
Hovedstaden	13%	↗
Hele landet	17%	↗
Afstand ml. top og bund		●

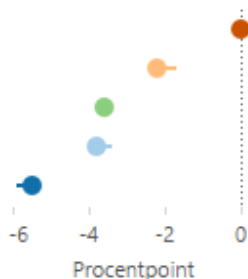
Grøn = ønsket retning

I beskæftigelse et halvt år efter indlæggelser (somatik)



Afstand fra bedste

Prikstørrelse udtrykker volumen



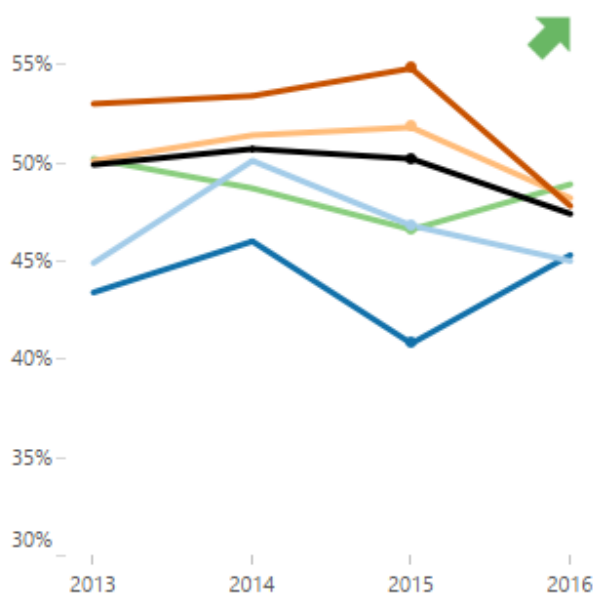
Seneste måling

Region	Seneste måling (%)	Retning
Hovedstaden	83%	↘
Sjælland	81%	↘
Syddanmark	80%	→
Midtjylland	79%	↘
Nordjylland	78%	↗
Hele landet	81%	↘

Grøn = ønsket retning

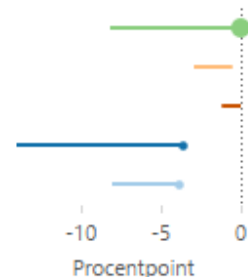
Afstand ml. top og bund ●

I beskæftigelse et halvt år efter indlæggelser (psykiatri)



Afstand fra bedste

Prikstørrelse udtrykker volumen



Seneste måling

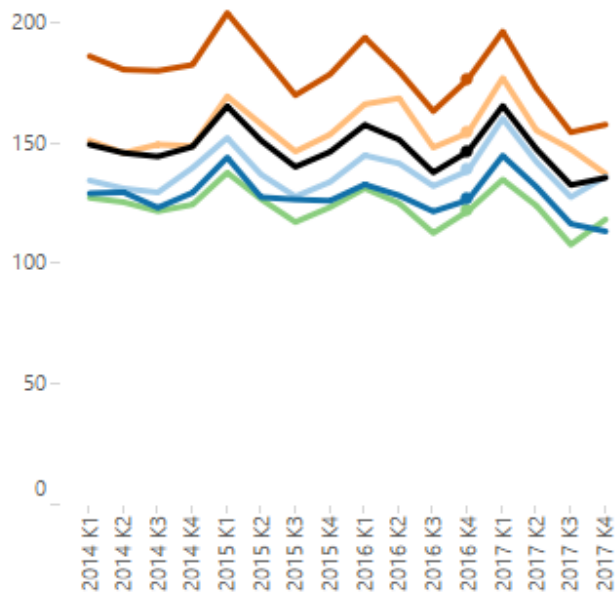
Region	Seneste måling (%)	Retning
Syddanmark	49%	↗
Sjælland	48%	↘
Hovedstaden	48%	↘
Nordjylland	45%	↗
Midtjylland	45%	↘
Hele landet	47%	↘

Grøn = ønsket retning

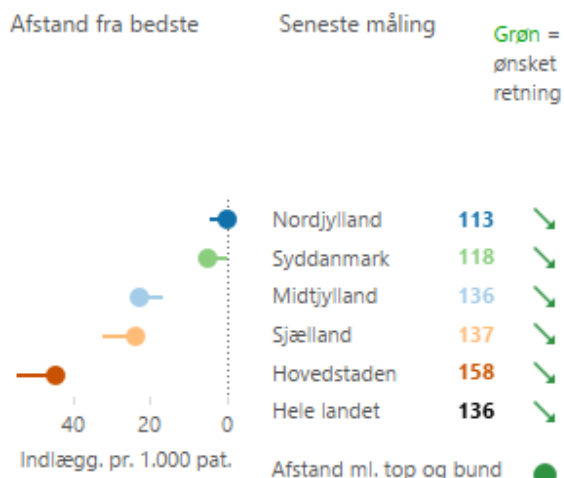
Afstand ml. top og bund ●

Styrket indsats for kronikere og ældre patienter

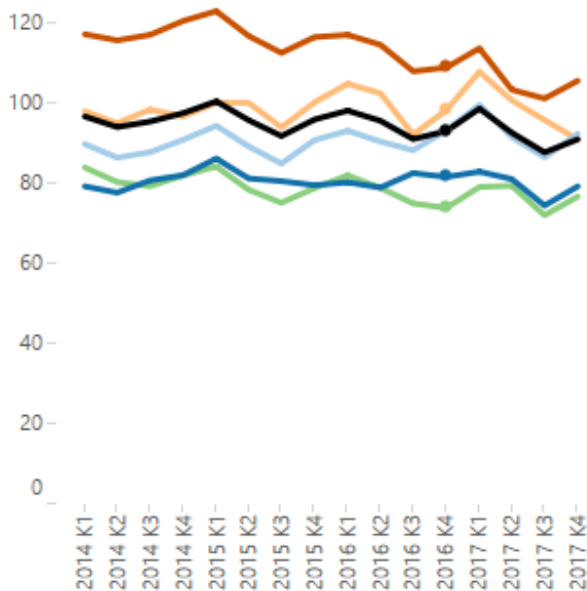
Akutte indlæggelser blandt borgere med KOL



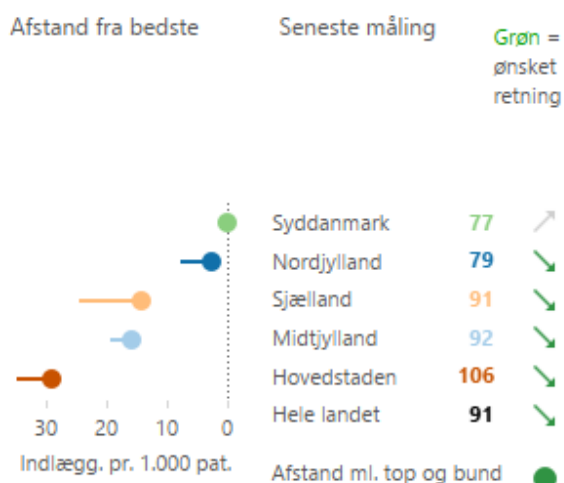
Afstand fra bedste



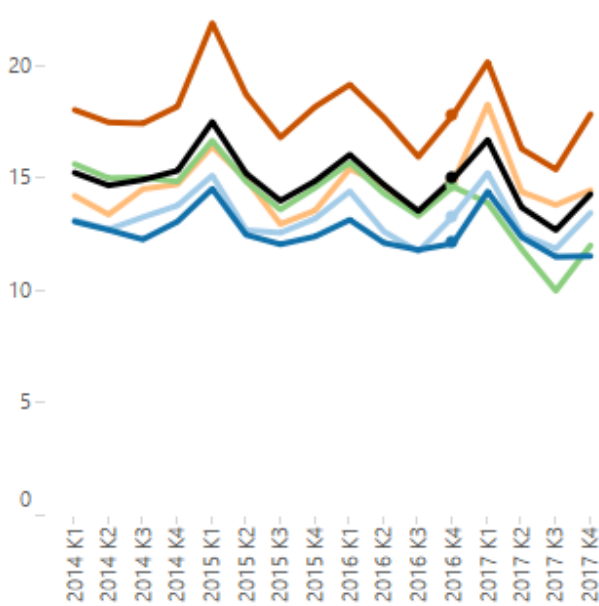
Akutte indlæggelser blandt borgere med diabetes type 2



Afstand fra bedste



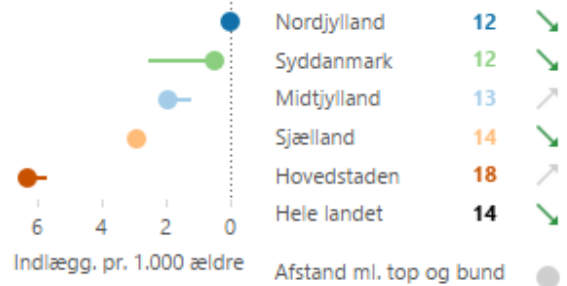
Forebyggelige indlæggelser blandt ældre



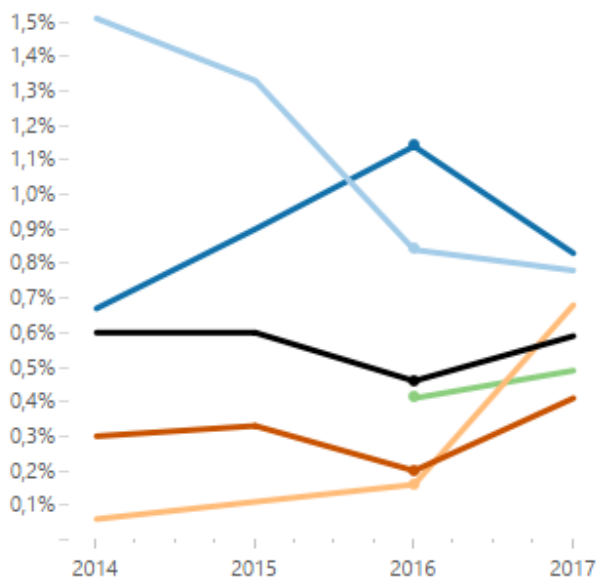
Afstand fra bedste

Seneste måling

Grøn = ønsket retning



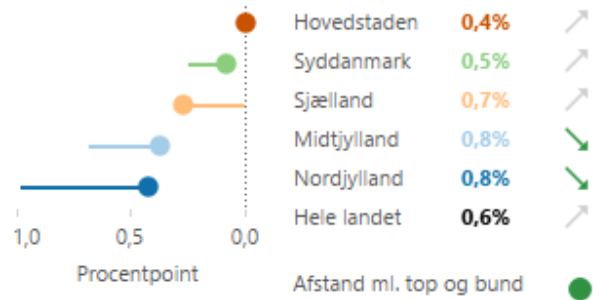
Overbelægning på medicinske afdelinger



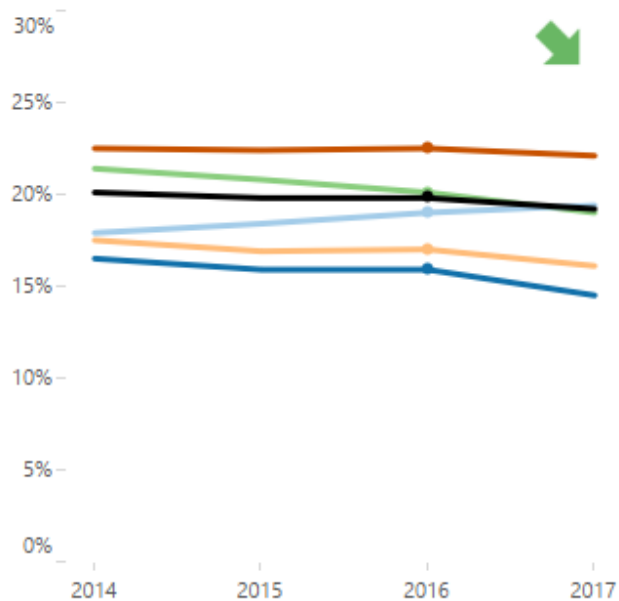
Afstand fra bedste

Seneste måling

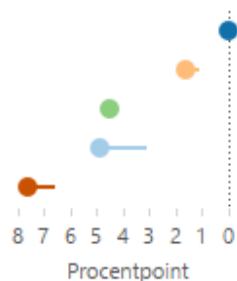
Grøn = ønsket retning



Borgere med demens som får antipsykotisk medicin



Afstand fra bedste



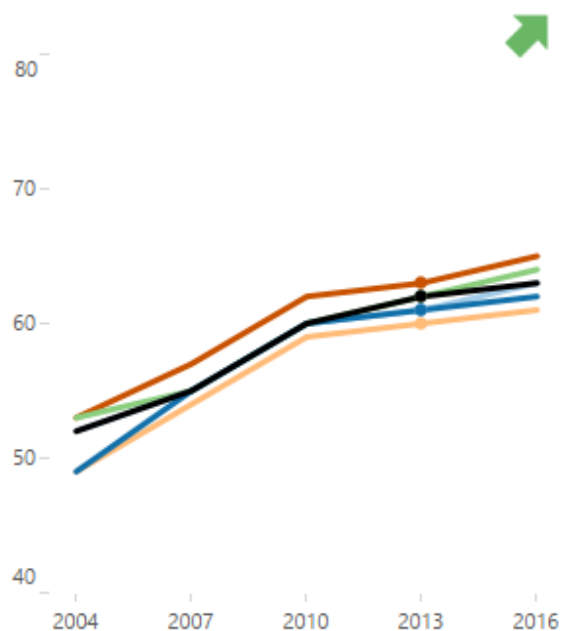
Seneste måling

Region	Seneste måling	Retning
Region Nordjyl.	14,5	↘
Region Sjælland	16,1	↘
Region Syddan..	19,0	↘
Region Midtjyll..	19,4	↗
Region Hoveds..	22,1	↘
Hele landet	19,2	↘
Afstand ml. top og bund		●

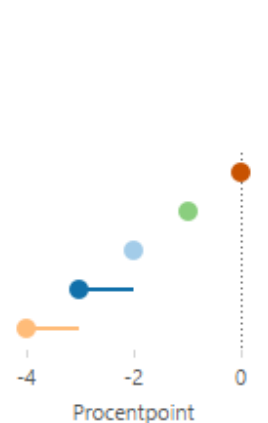
Grøn = ønsket retning

Forbedret overlevelse og patientsikkerhed

5-års kræftoverlevelse (køns- og aldersstandardiseret)



Afstand fra bedste

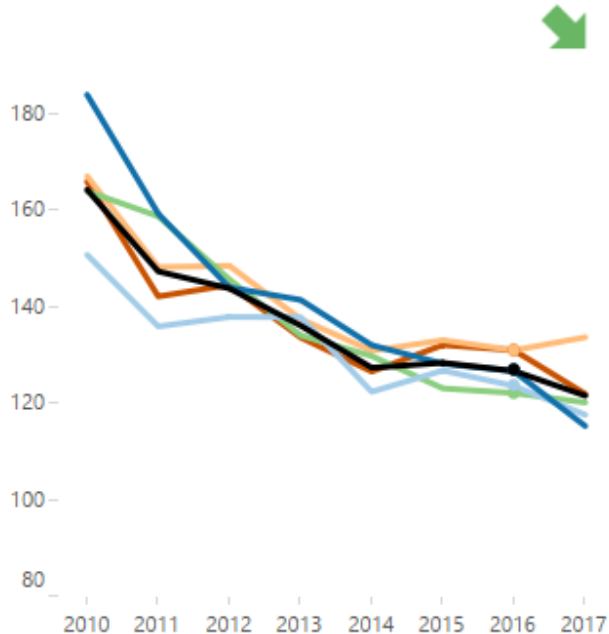


Seneste måling

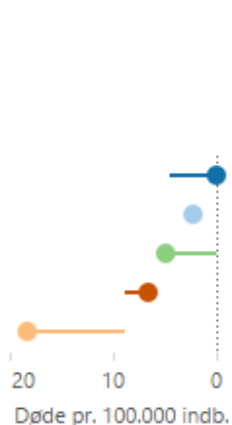
Region	Seneste måling (%)	Retning
Hovedstaden	65%	↗ (Grøn)
Syddanmark	64%	↗ (Grøn)
Midtjylland	63%	↗ (Grøn)
Nordjylland	62%	↗ (Grøn)
Sjælland	61%	↗ (Grøn)
Hele landet	63%	↗ (Grøn)

Afstand ml. top og bund: ●

Hjertedødelighed pr. 100.000 indbygger



Afstand fra bedste



Seneste måling

Region	Seneste måling (Døde pr. 100.000 indb.)	Retning
Nordjylland	115	↘ (Grøn)
Midtjylland	118	↘ (Grøn)
Syddanmark	120	↘ (Grøn)
Hovedstaden	122	↘ (Grøn)
Sjælland	134	↘ (Grøn)
Hele landet	121	↘ (Grøn)

Afstand ml. top og bund: ●

Bakteriæmi (bakterier i blodet) pr. 10.000 risikodøgn

15 -

10 -

5 -

0 -

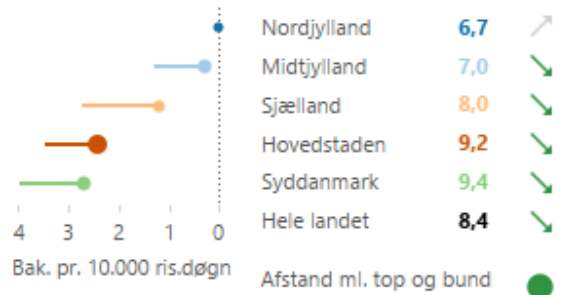
2013 K1 - 2013 K3 - 2014 K1 - 2014 K3 - 2015 K1 - 2015 K3 - 2016 K1 - 2016 K3 - 2017 K1 - 2017 K3 - 2018 K1 - 2018 K3

Afstand fra bedste

Prikstørrelse udtrykker volumen

Seneste måling

Grøn = ønsket retning



Clostridium difficile (alvorlig diarré) pr. 100.000 borger

30 -

20 -

10 -

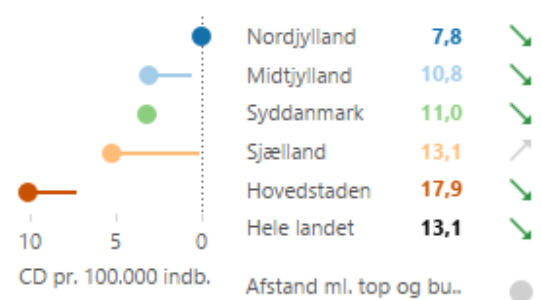
0 -

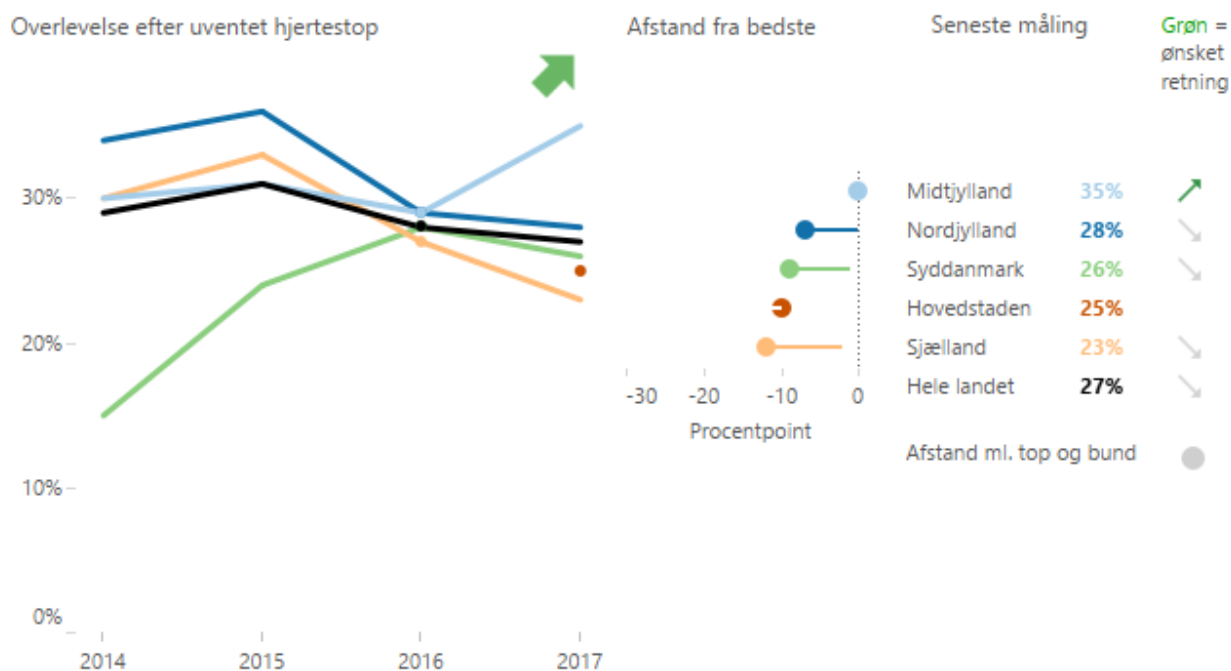
2013 K1 - 2013 K3 - 2014 K1 - 2014 K3 - 2015 K1 - 2015 K3 - 2016 K1 - 2016 K3 - 2017 K1 - 2017 K3 - 2018 K1 - 2018 K3 - 2019 K1

Afstand fra bedste

Seneste måling

Grøn = ønsket retning

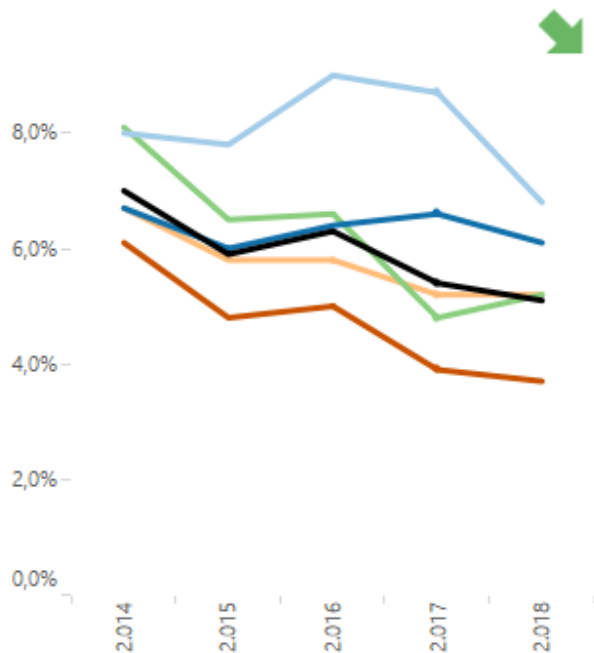




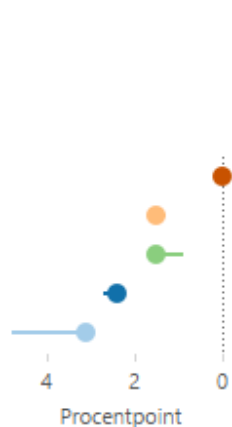
Anm: Indikatoren viser andelen af patienter, som overlever mindst 30 dage efter et uventet hjertestop på et hospital. Den kliniske kvalitetsstandard er 30 procent. Region Hovedstadens opgjorde indtil 2017 indikatoren med en anden metode og har derfor kun data for 2017.

Behandling af høj kvalitet

Indikator for tvang - indlagte, der bæltefikseres



Afstand fra bedste

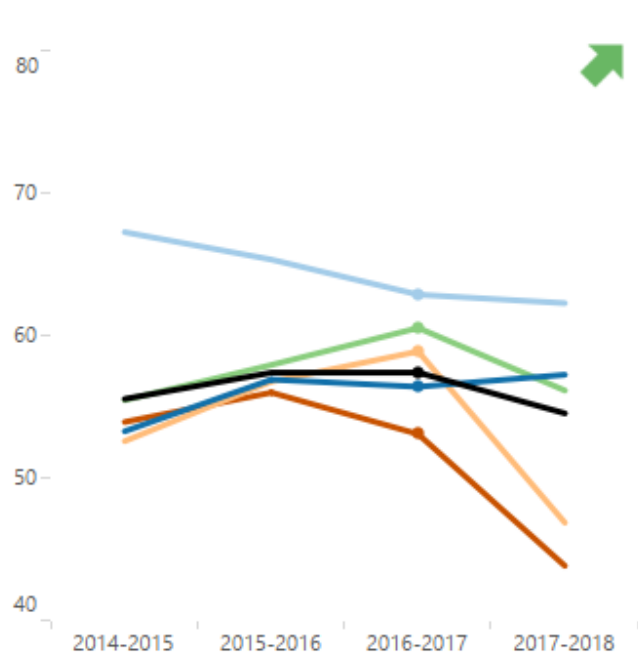


Seneste måling

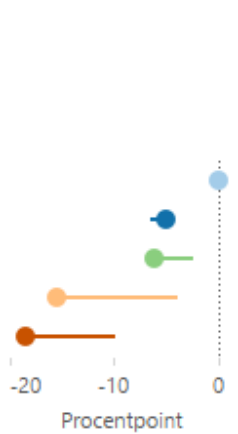
Grøn = ønsket retning

Hovedstaden	3,7%	↘
Midtjylland	6,8%	→
Syddanmark	5,2%	↗
Sjælland	5,2%	↘
Nordjylland	6,1%	↘
Hele landet	5,1%	↘
Afstand ml. top og bund		●

Opfyldelse af kvalitetsstandarder i kliniske kvalitetsdatabaser



Afstand fra bedste



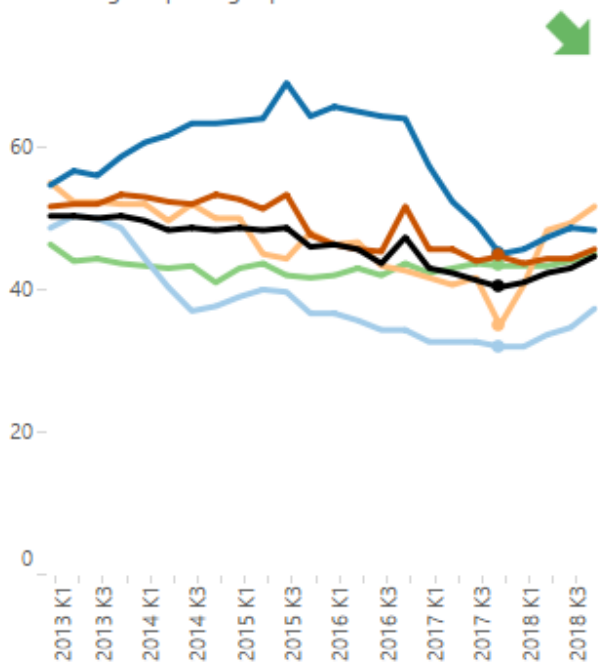
Seneste måling

Grøn = ønsket retning

Midtjylland	62%	↘
Nordjylland	57%	↗
Syddanmark	56%	↘
Sjælland	47%	↘
Hovedstaden	44%	↘
Hele landet	55%	↘
Afstand ml. top og bund		●

Hurtig udredning og behandling

Ventetid i dage til planlagt operation

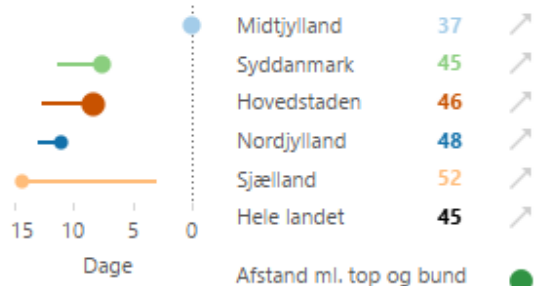


Afstand fra bedste

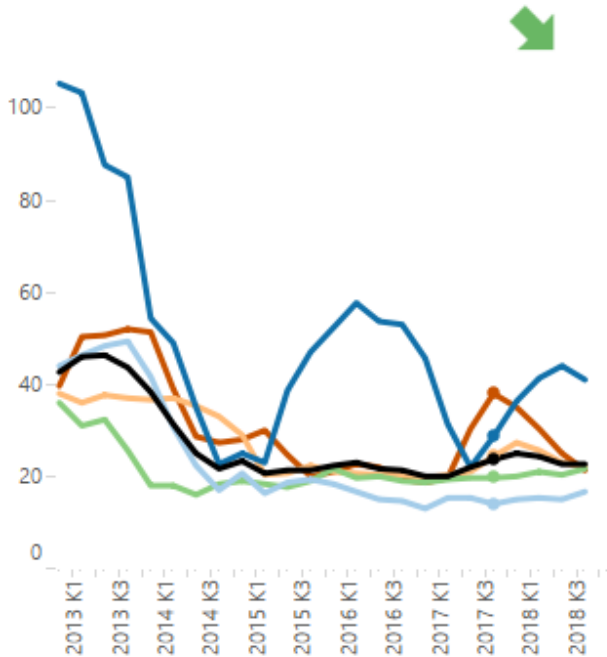
Prikstørrelse angiver volumen

Seneste måling

Grøn = ønsket retning

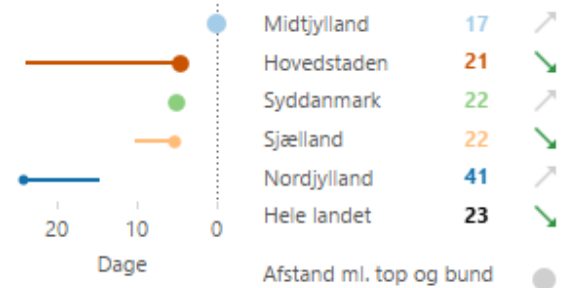


Ventetid i dage i børn- og ungepsykiatri



Afstand fra bedste

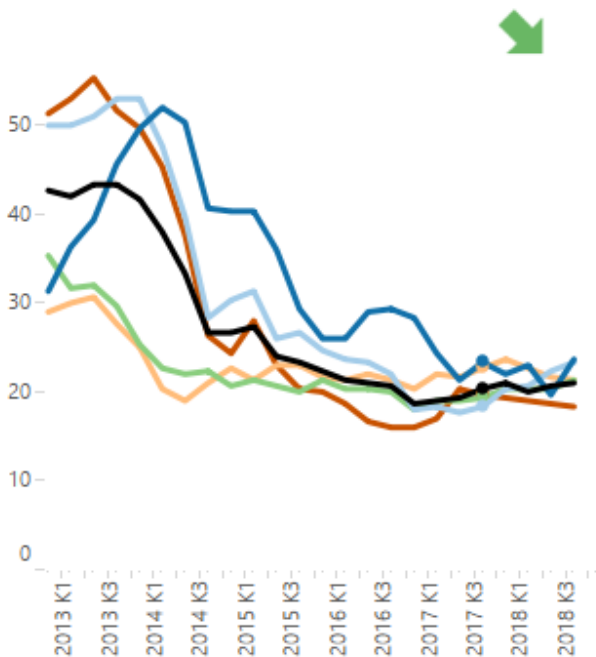
Prikstørrelse angiver volumen



Seneste måling

Grøn = ønsket retning

Ventetid i dage i voksenpsykiatri



Afstand fra bedste

Prikstørrelse angiver volumen

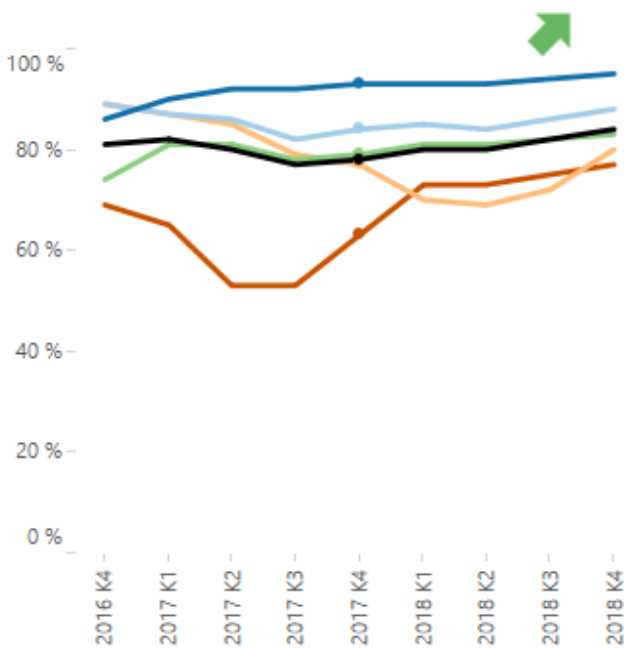


Seneste måling

Grøn = ønsket retning

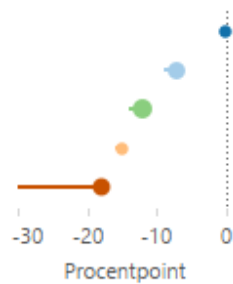
Anm.: Ventetid er ventetid i dage til første besøg – det kan enten være til udredning eller behandling.

Overholdelse af udredningsretten, somatik



Afstand fra bedste

Prikstørrelse angiver volumen

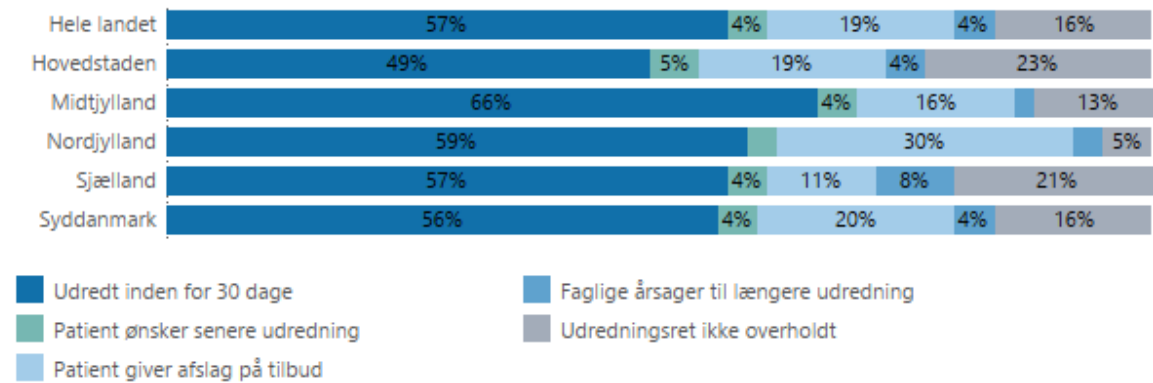


Seneste måling

Grøn = ønsket retning

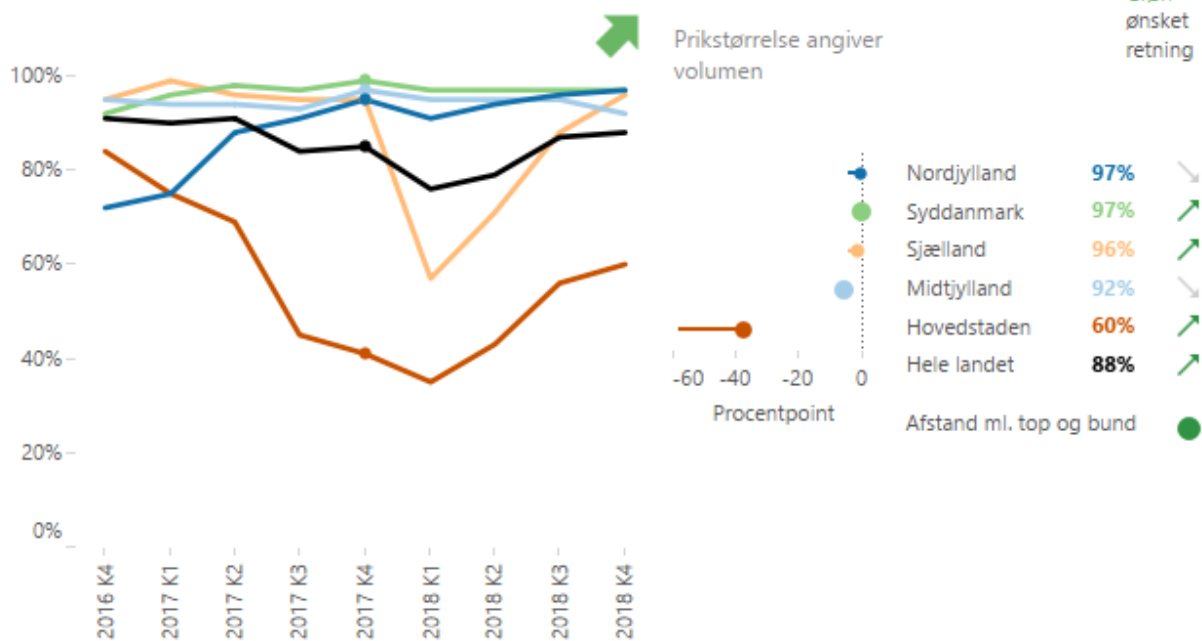
Region	Seneste måling (%)	Retning
Nordjylland	95%	↑
Midtjylland	88%	↑
Syddanmark	83%	↑
Sjælland	80%	↑
Hovedstaden	77%	↑
Hele landet	84%	↑
Afstand ml. top og bund		●

Årsager til overholdelse af udredningsretten (somatic)

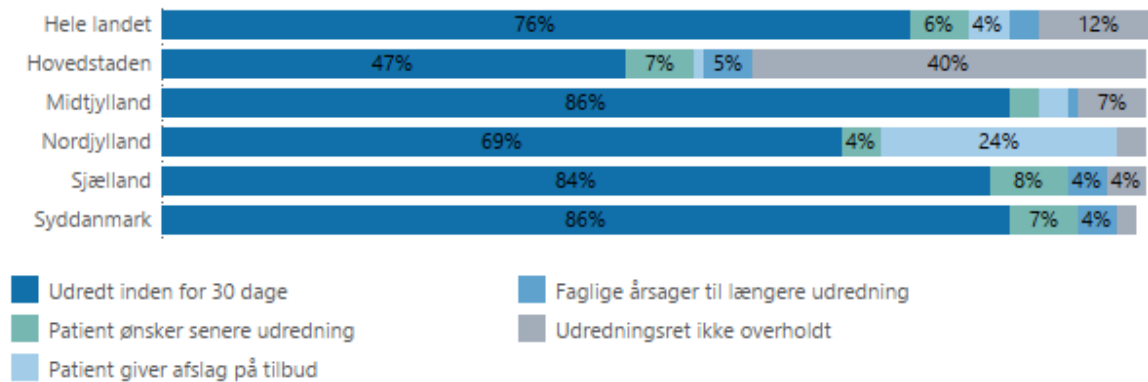


Anm.: Søjlerne i figuren herover summerer ikke nødvendigvis til 100 procent på grund af afrundinger.

Overholdelse af udredningsretten, børne- og ungepsykiatri

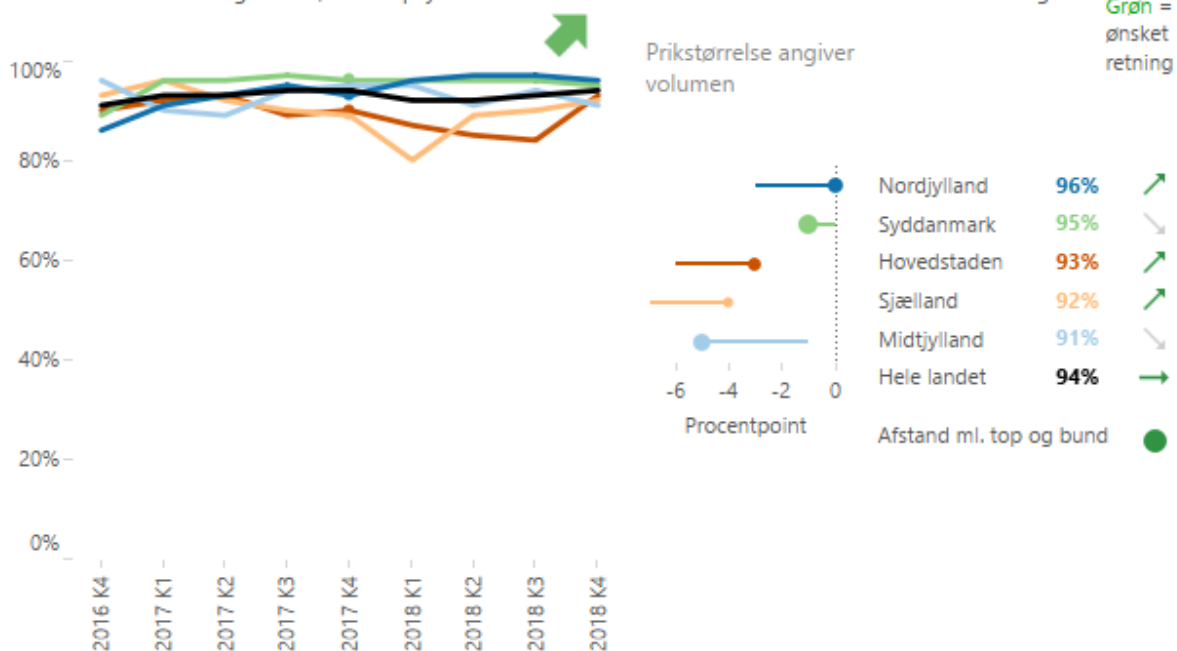


Årsager til overholdelse af udredningsretten (børne- og ungdomspsykiatri)

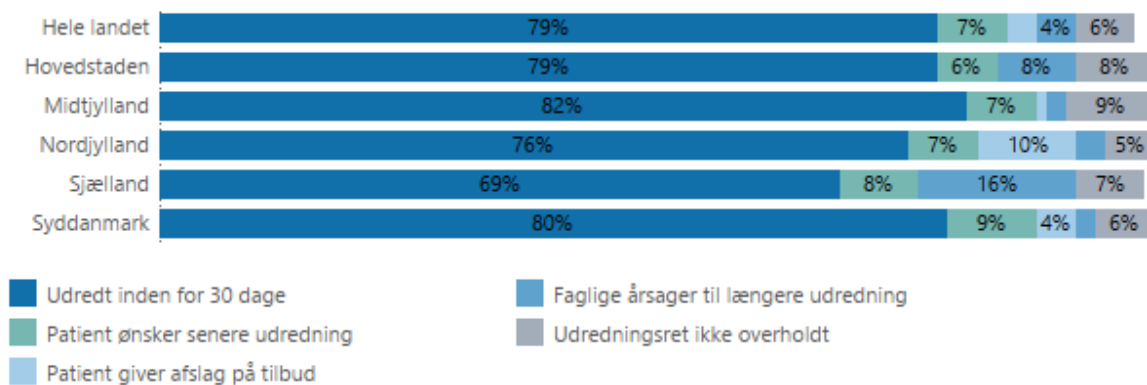


Anm.: Søjlerne i figuren herover summerer ikke nødvendigvis til 100 procent på grund af afrundinger.

Overholdelse af udredningsretten, voksenpsykiatri

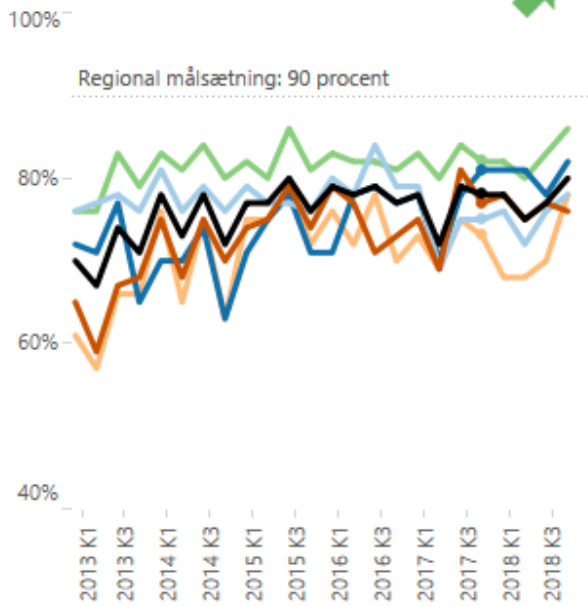


Årsager til overholdelse af udredningsretten (voksenpsykiatri)



Anm.: Søjlerne i figuren herover summerer ikke nødvendigvis til 100 procent på grund af afrundinger.

Overholdelse af standardforløbstider i kræftpakker



Afstand fra bedste

Prikstørrelse udtrykker volumen

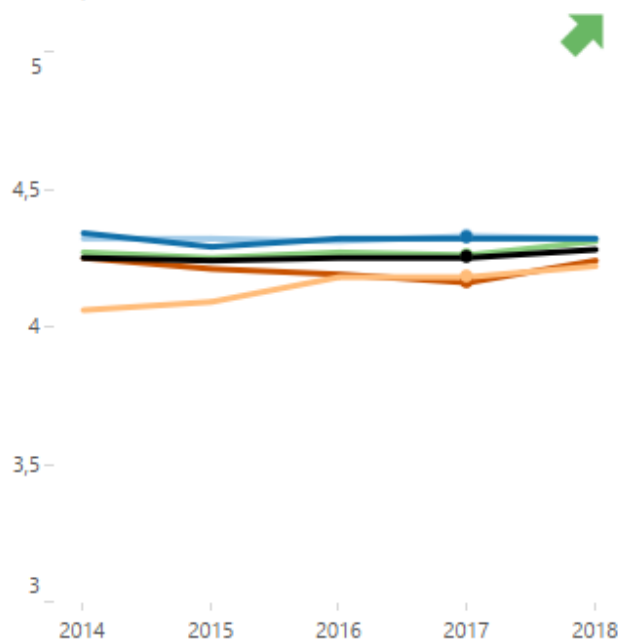
Seneste måling

Grøn = ønsket retning

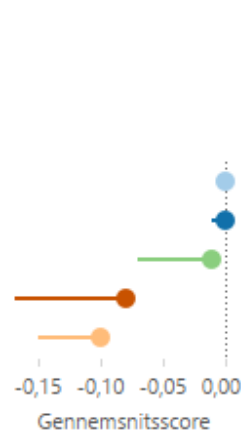


Øget patientinddragelse

Patientoplevet tilfredshed i somatikken



Afstand fra bedste

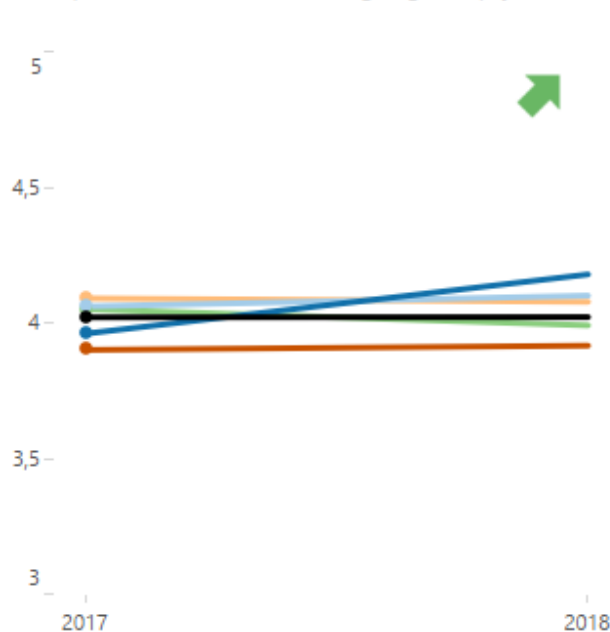


Seneste måling

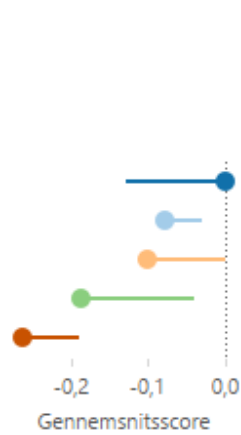
Grøn = ønsket retning

Region	Seneste måling	Retning
Midtjylland	4,32	↘
Nordjylland	4,32	→
Syddanmark	4,31	↗
Hovedstaden	4,24	↗
Sjælland	4,22	↗
Hele landet	4,28	↗
Afstand ml. top og bund		●

Patientoplevet tilfredshed i børne- og ungdomspsykiatrien



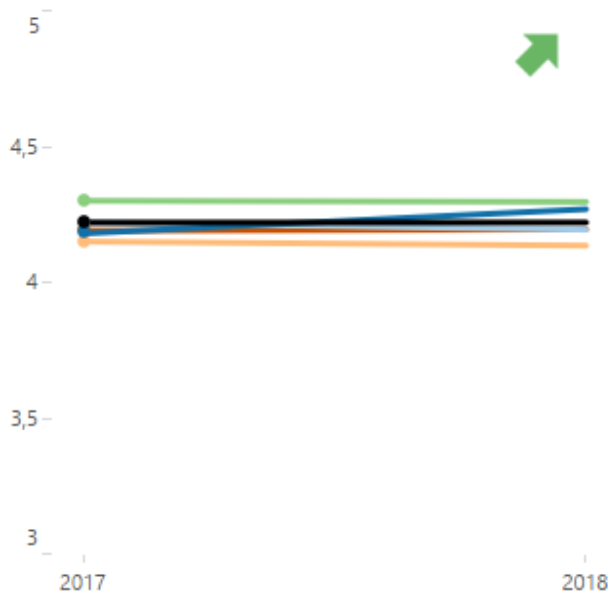
Afstand fra bedste



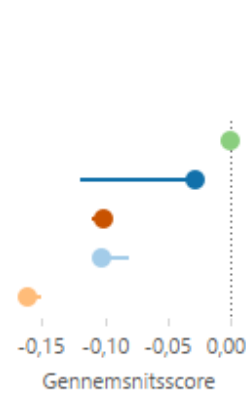
Seneste måling

Region	Seneste måling	Retning
Nordjylland	4,18	↗
Midtjylland	4,10	↗
Sjælland	4,08	↘
Syddanmark	3,99	↘
Hovedstaden	3,92	↗
Hele landet	4,02	↗
Afstand ml. top og bund		●

Patientoplevelt tilfredshed i voksenpsykiatrien



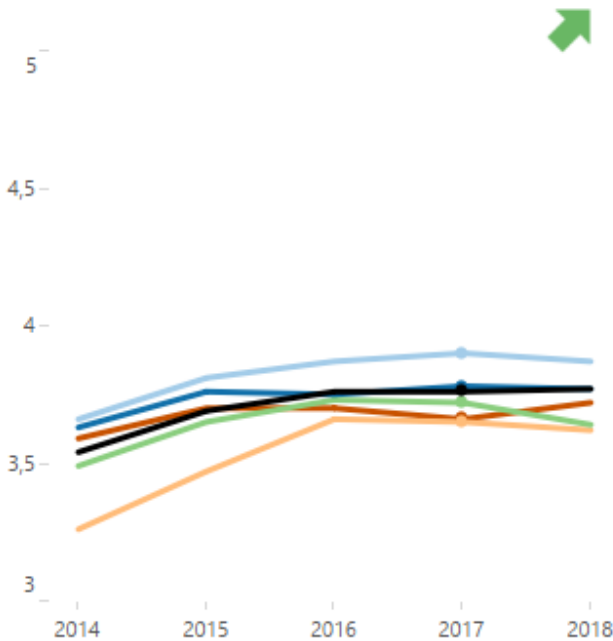
Afstand fra bedste



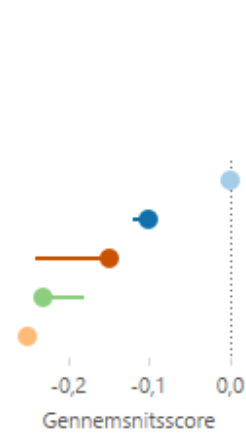
Seneste måling

Syddanmark	4,30	↘
Nordjylland	4,27	↗
Hovedstaden	4,19	↗
Midtjylland	4,19	↘
Sjælland	4,14	↘
Hele landet	4,22	↗
Afstand ml. top og bund		●

Patientoplevelt inddragelse i somatikken



Afstand fra bedste



Seneste måling

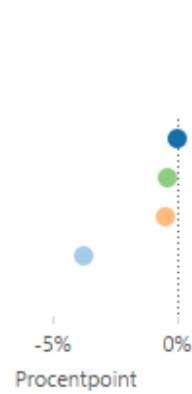
Midtjylland	3,87	↘
Nordjylland	3,77	↘
Hovedstaden	3,72	↗
Syddanmark	3,64	↘
Sjælland	3,62	↘
Hele landet	3,77	↗
Afstand ml. top og bund		●

Grøn = ønsket retning

Patientoplevelt inddragelse i børne- og ungdomspsykiatrien



Afstand fra bedste



Seneste måling

Nordjylland	86%
Syddanmark	86%
Sjælland	85%
Midtjylland	82%
Hovedstaden	78%
Hele landet	84%

Patientoplevelt inddragelse i voksenpsykiatrien



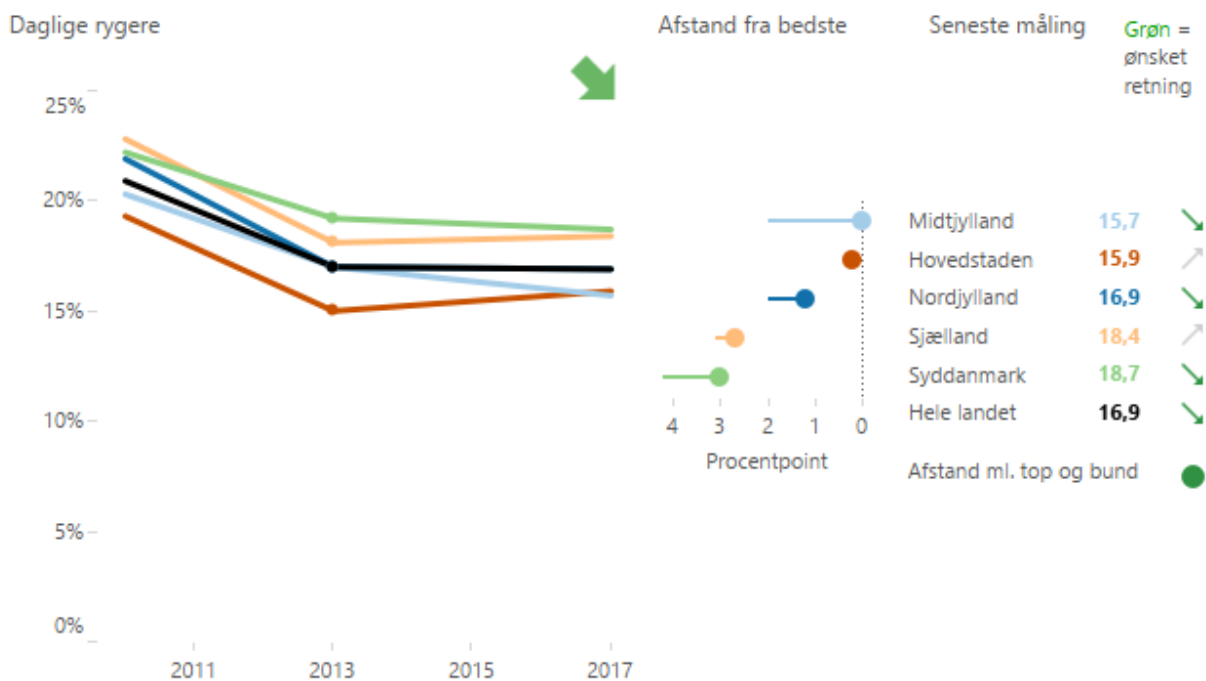
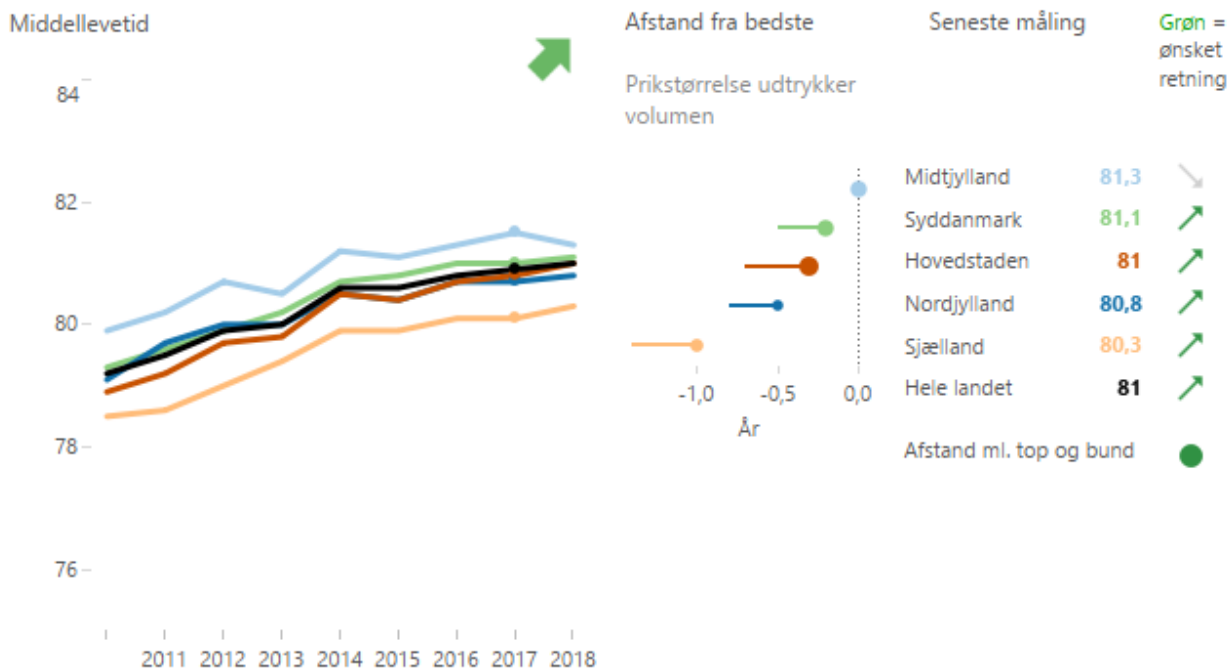
Afstand fra bedste



Seneste måling

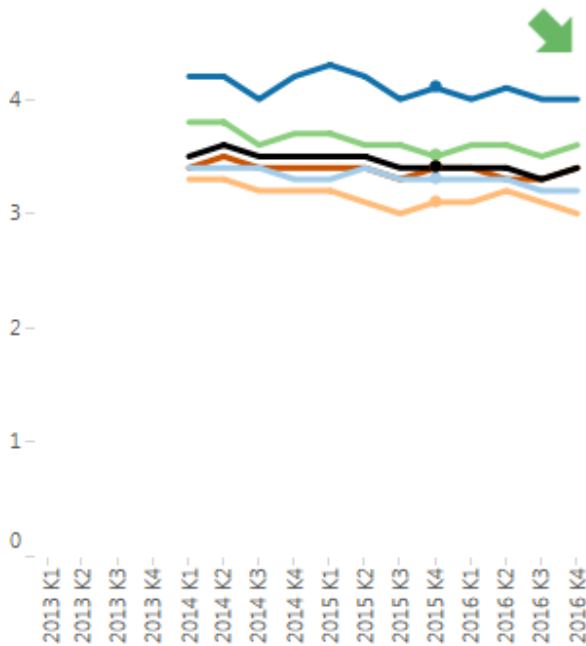
Syddanmark	93%
Nordjylland	92%
Hovedstaden	90%
Sjælland	88%
Midtjylland	88%
Hele landet	90%

Flere sunde leveår

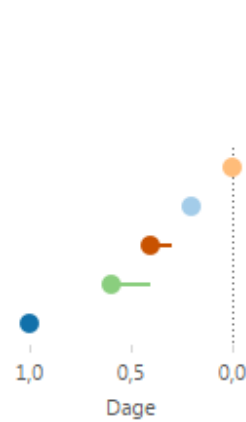


Mere effektivt sundhedsvæsen

Gennemsnitlig liggetid pr. indlæggelse, dage



Afstand fra bedste

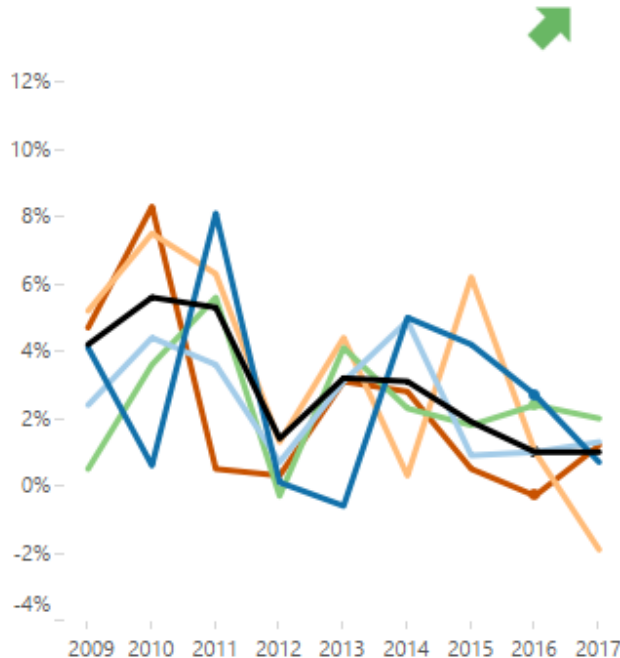


Seneste måling

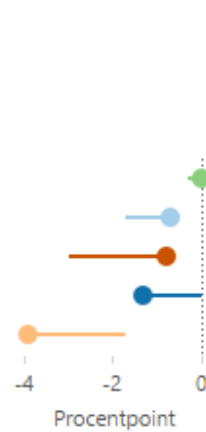


Grøn = ønsket retning

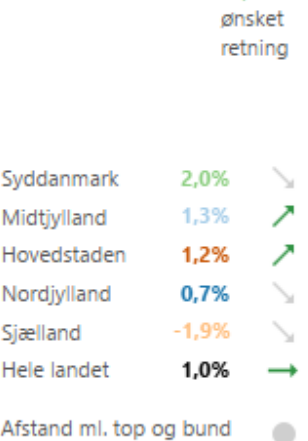
Årlig tilvækst i produktiviteten



Afstand fra bedste



Seneste måling



Grøn = ønsket retning

Anm.: Grafen viser den årlige tilvækst i produktiviteten i regionerne, dvs. den yderligere forbedring, der er opnået i hvert enkelt år, og et fald fra år til år udtrykker således alene et fald i stigningstakten og ikke i et fald i produktivitet.

Opdateringsinformation

Nøgletallene er senest opdateret med tal for 4. kvartal 2018, hvis ikke andet er markeret, på følgende indikatorer:

Bedre sammenhængende patientforløb

- Akutte somatiske genindlæggelser
- Akutte psykiatriske genindlæggelser
- Ajourføring af FMK i almen praksis
- Færdigbehandlingsdage (somatik)
- Færdigbehandlingsdage (psykiatri)

Forbedret overlevelse og patientsikkerhed

- Hjertedødelighed (opdateret med 2017-tal)
- Sygehusinfektioner (bakteriæmi/clostridium difficile)

Behandling af høj kvalitet

- Indlagte der bæltefikseres (opdateret med 2018-tal)

Hurtig udredning og behandling

- Ventetid til operation
- Ventetid til børne- og ungdomspsykiatri
- Ventetid til voksenpsykiatri
- Overholdelse af udredningsretten (somatik)
- Overholdelse af udredningsretten (børne- og ungdomspsykiatri)
- Overholdelse af udredningsretten (voksenpsykiatri)
- Overholdelse af standardforløbstider for kræftpakker

Øget patientinddragelse

- Patienttilfredshed (somatik) (opdateret med 2018-tal)
- Patienttilfredshed (børne- og ungdomspsykiatri) (opdateret med 2018-tal)
- Patienttilfredshed (voksenpsykiatri) (opdateret med 2018-tal)
- Patientinddragelse (somatik) (opdateret med 2018-tal)
- Patientinddragelse (børne- og ungdomspsykiatri) (opdateret med 2018-tal)
- Patientinddragelse (voksenpsykiatri) (opdateret med 2018-tal)

Flere sunde leveår

- Middellevetid (opdateret med 2018-tal)