

NOTAT

Til: **Forretningsudvalget**

Opgang Blok A
Telefon 38 66 50 00
Direkte 38 66 59 66
Fax
Mail oekonomi@regionh.dk

Web www.regionh.dk

CVR/SE-nr: 30113721
J.nr. 12002387
Dato: 11. november 2013

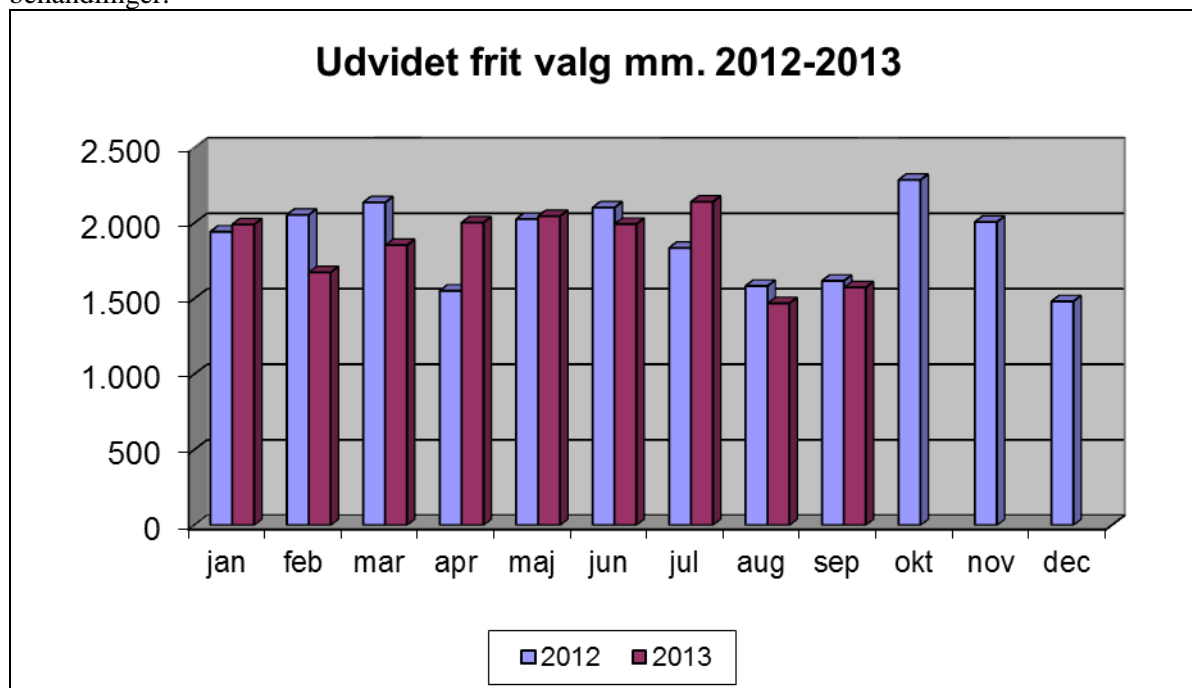
Patienter, der viderevisiteres

Omvisiterede Region Hovedstaden borgere i 2012 og 2013 - månedsfordelt

Enhed for Sygehusvalg omvisiterer patienter, hvor hospitalerne ikke kan opfylde reglerne indenfor behandlingsgarantien og hvor patienten har tilkendegivet et ønske om benyttelse af reglerne om udvidet frit sygehusvalg.

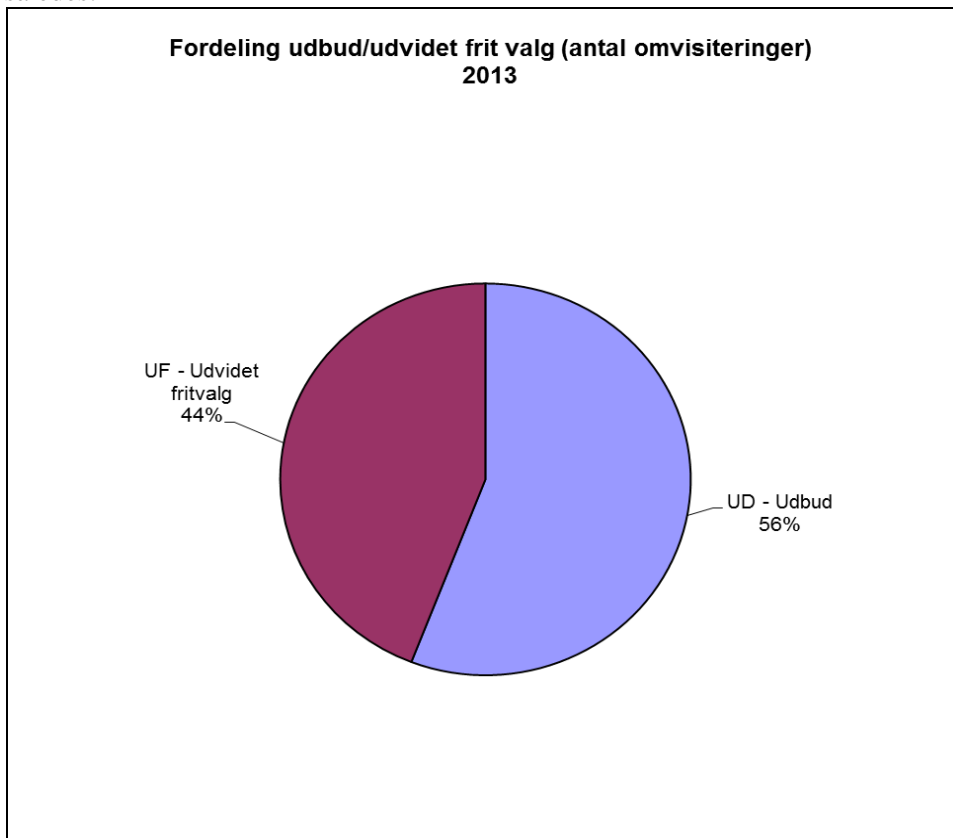
Af nedenstående graf fremgår det månedlige antal omvisiterede behandlinger til private hospitaler i hele 2012 samt i de 9 første måneder af 2013.

Af grafen fremgår det, at der i september måned 2013 er viderevisiteret 1.574 behandlinger.

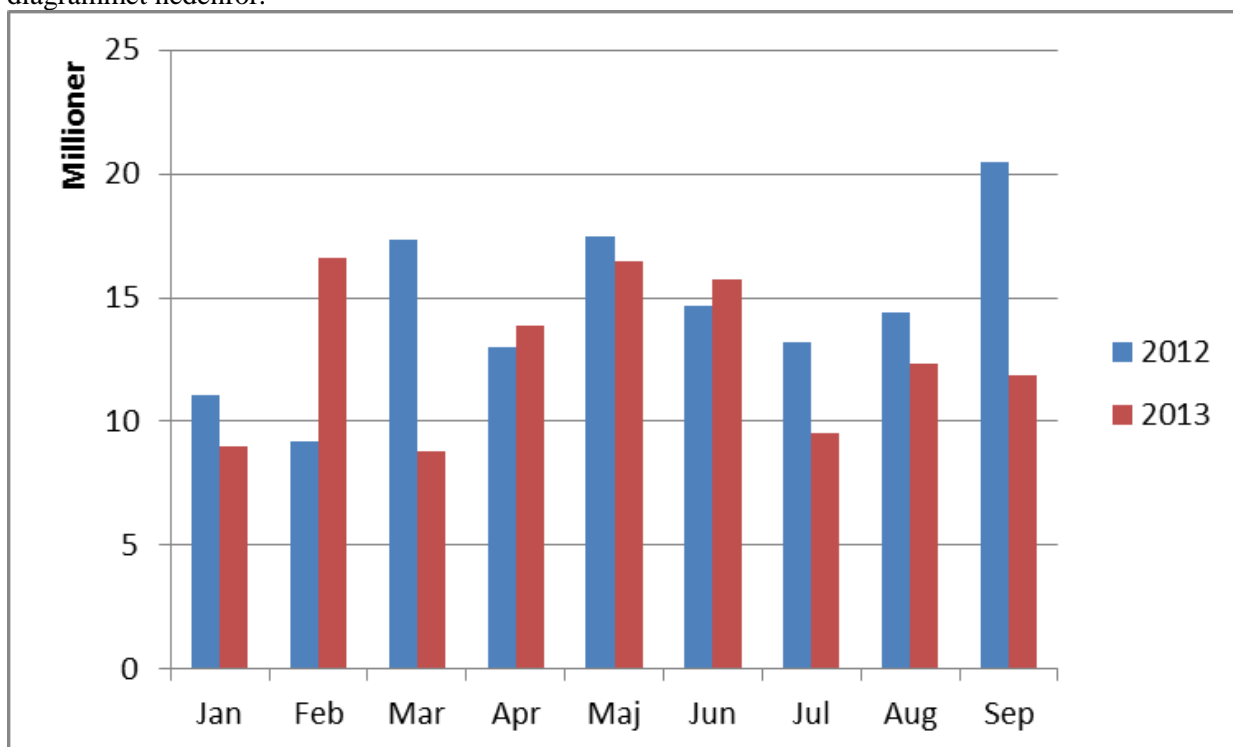


Fordelingen i 2013 mellem omvisiteret efter de aftaler regionen har indgået med en række private samarbejdsygehuse og omvisiteret efter reglerne om udvidet frit valg

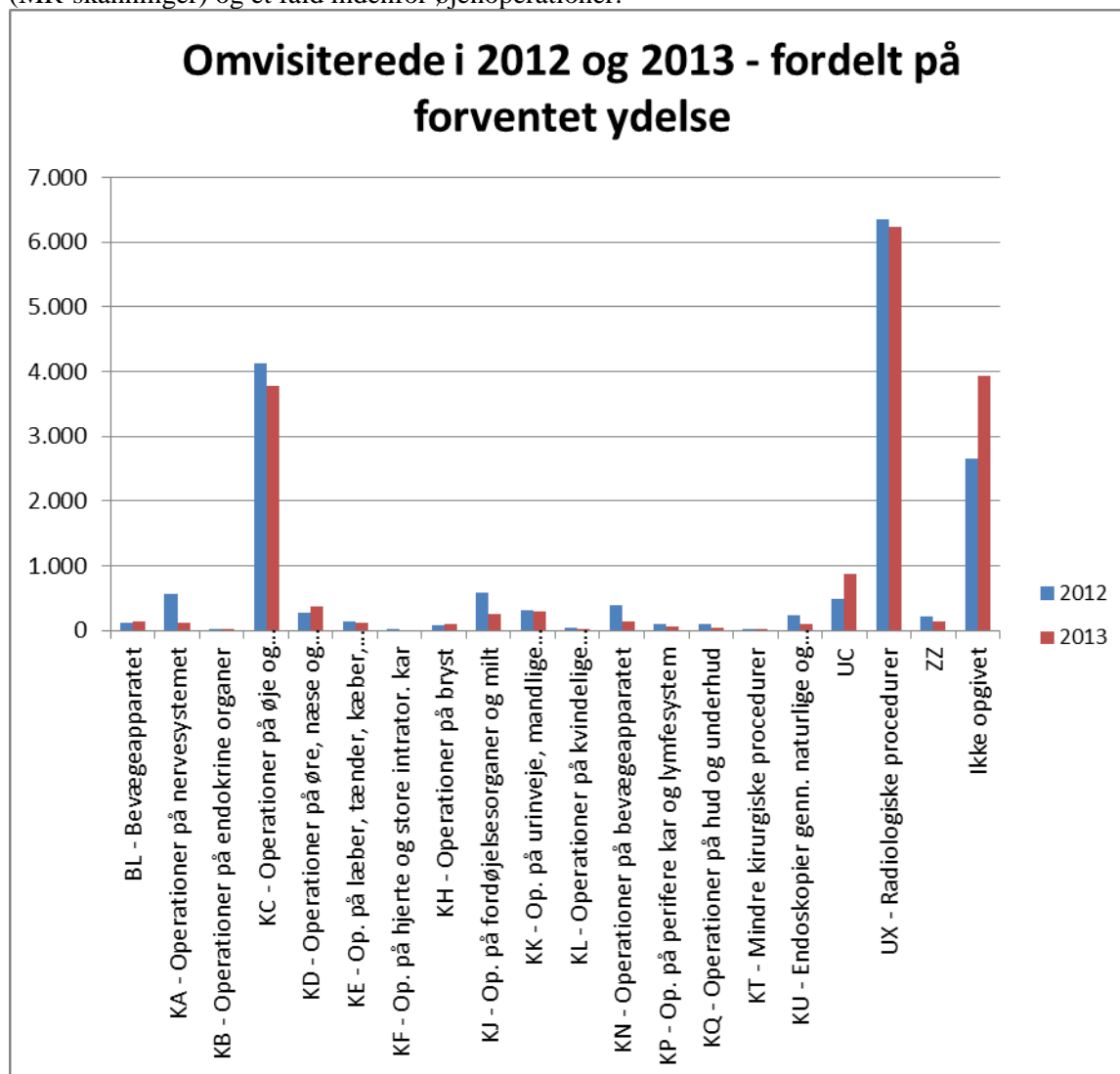
(og dermed de aftaler der er indgået med private hospitaler i regi af Danske Regioner) er således:



Udgifterne (afregnet) til de omvisiterede patienter fordeler sig som det ses af diagrammet nedenfor.



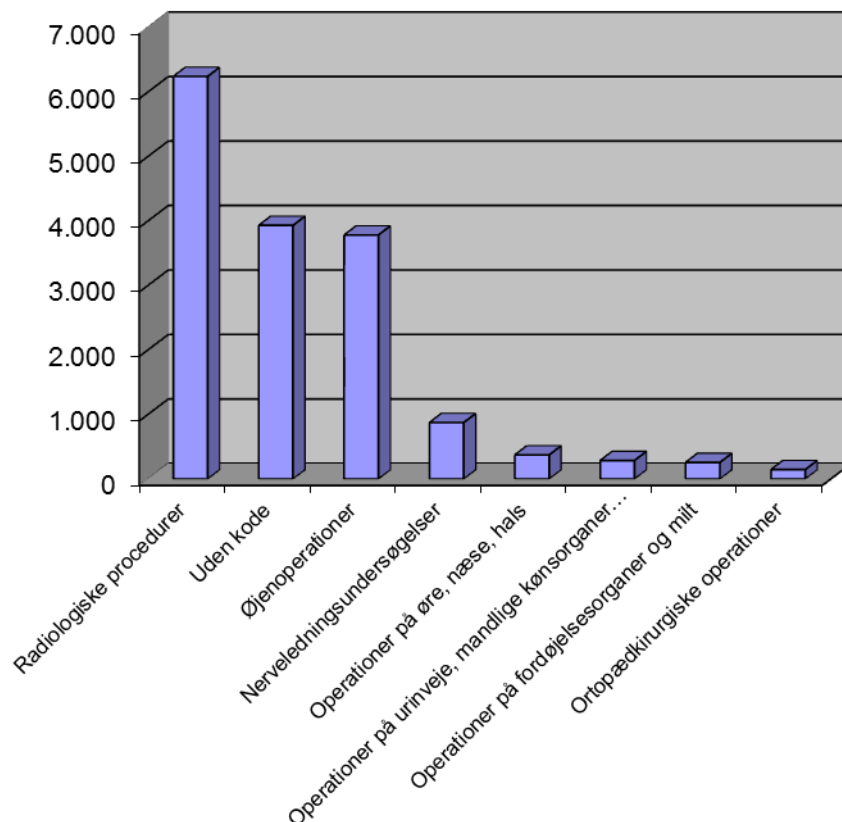
Nedenfor ses antallet af omvisiterede i 2012 og 2013, fordelt på forventet ydelse. Som det ses af diagrammet, har der været en stigning indenfor radiologiske procedurer (MR-skanninger) og et fald indenfor øjenoperationer.



Omvisiterede i 2013 fordelt på forventet ydelse

Af nedenstående graf fremgår – fordelt på forventet ydelse – de ydelsesområder, hvor der især sker omvisitering.

Omvisiteret 2013 - fordelt efter forventet ydelse



Radiologiske procedurer (MR-skanninger mv.), øjenoperationer (grå stær mv.), operationer på nervesystemet, uden kode og operation på fordøjelsesorganer og milt udgør 92 % af de omvisiterede behandlinger i 2013. Operationer på nervesystemet vedrører hovedsagelig rygoperationer.

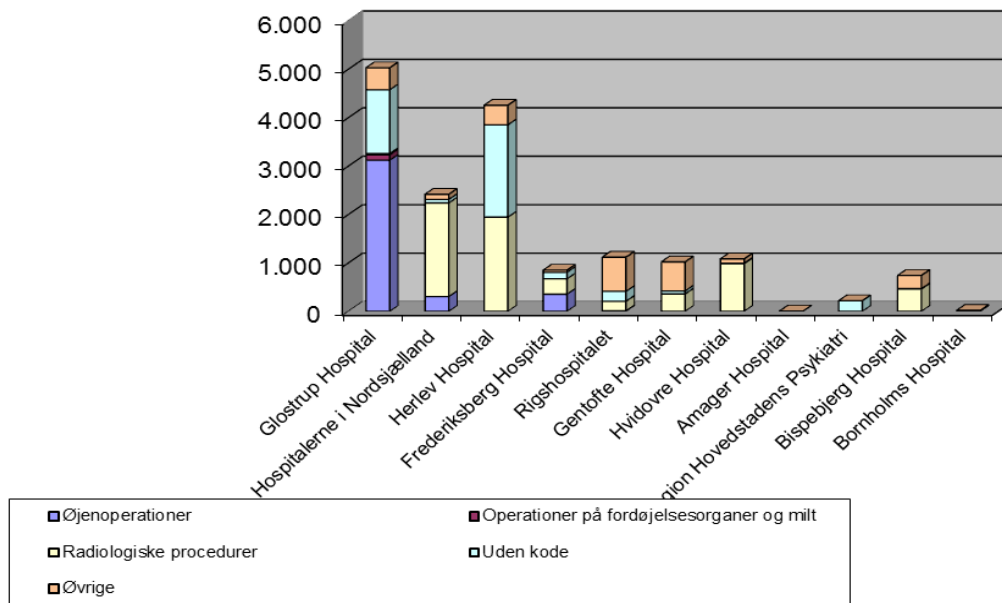
Gruppen ”Uden kode” anvendes, hvor den forventede ydelse ikke kendes på omvisiteringstidspunktet.

Omvisiterede i 2013 fordelt på hospitaler

Af nedenstående graf fremgår fordelingen af omvisiteringer på de hospitaler, hvorfra omvisitering efter reglerne om udvidet frit valg mv. har fundet sted i 2013. Det skal bemærkes, at opgørelsen sker ud fra funktionshospital.

70 % af alle omvisiteringer stammer fra Glostrup Hospital, Hospitalerne i Nordsjælland og Herlev Hospital. Som det fremgår, er der en sammenhæng mellem det, der viderevisiteres i stort antal og specialefordelingen på de forskellige hospitaler.

Omvisiterede 2013 fordelt på hospitaler og grupper af forventet ydelse



Omvisiterede i 2013 – til privathospitaler

Omvisiteringerne i 2013 er gået til en lang række private hospitaler. 73 % er gået til de 10 største private hospitaler. Gruppen ”Øvrige” (27 % af de omvisiterede) fordeler sig på 90 forskellige private hospitaler/udbydere.

Omvisitering private hospitaler 2013

