

Innovation i sundhedssektoren 2016

Claus Bjørn Billehøj

Erhvervs- og vækstudvalgsmøde den 3. november 2015

Sund Vækst i ReVUS

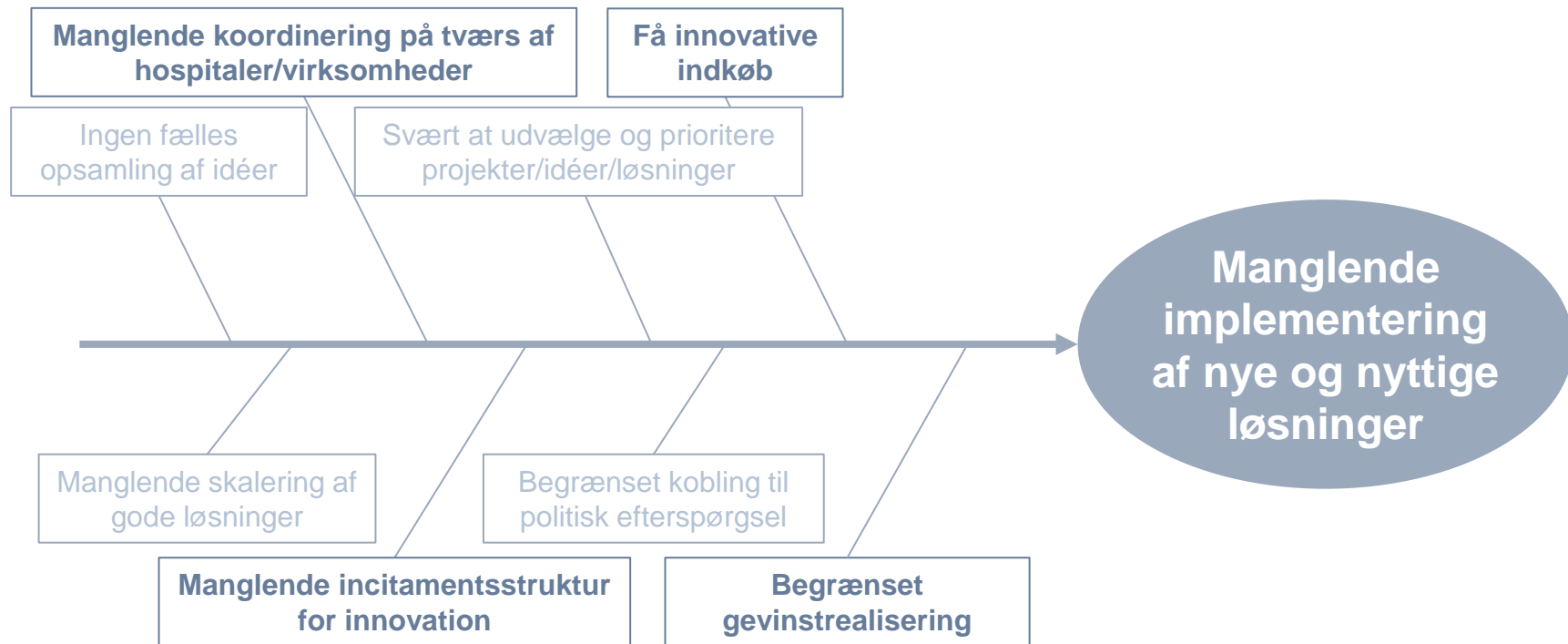
- en løftestang for vækst og mere sundhed for pengene

Hovedstadsregionen skal være et af de fem mest foretrukne steder i verden til udvikling af sundheds- og velfærds løsninger til det globale marked

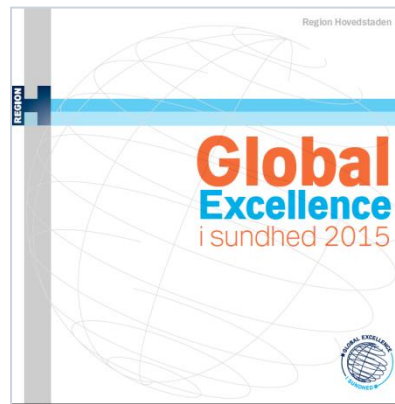
- *Regionens borgere skal leve sundere og længere*
- *Drive et effektivt sundhedsvæsen af høj kvalitet*



Aktuelle udfordringer med innovationsarbejdet



Uklare incitamentsstruktur for innovation



Koncern

Driftsmålstyring						Fokus og forældning Målstyret indblik
Definition	MI	Definition	MI	Definition	MI	Årsag
						Aktion

Hospital

Begrænset gevinstrealisering

REGION H

Region Hovedstaden
Innovation Cases

ROBOTARME SOM SUPPLEMENT TIL SUNDHES- PROFESSIONELLES ARBEJDE

HVAD?
Projektet sigter mod at undersøge om moderne robotarme - i samarbejde med laboratoriepersonale - kan bidrage til effektivisering af blodprøvebehandlingen på et hospitalslaboratorium.

HVORFOR?
Robotter på arbejdspladser har hidtil opereret i afskærmede områder af hensyn til medarbejdernes sikkerhed. Moderne robotarme er imidlertid blevet forsynet med sensorer, som stopper bevægelsen, inden robotarmen berører medarbejderen. Projektet stiller mod en løsning, der samtidig er billigere og mere fleksibelt alternativ til de store reagensfirmaers omkostnings-tunge totalautomatiserings-løsninger.

HVEM?
I projektet deltager Klinisk Biokemisk Afdeling på Gentofte Hospital og Dansk RobotTeknik. Sidstnævnte har blandt andet anvendt en dansk udviklet og produceret robot fra Universal Robots, Odense samt et Vision System, URIS fra det københavnske firma Image House. Herudover deltager relevante sundhedsprofes-sionelle og andre brugere, som er del af processerne omkring blodprøvehåndte-ning i dag.

RESULTATER:

- Robotarmen er i fuld funktion på laboratoriet uden problemer med personaleikkerheden, driftssikkerheden og kapaciteten (7 prøver pr. minut).
- Robot og bioanalytik hjælper hinanden og ekspederer laboratoriet ca. 2000 daglige prøver.
- Den gennemsnitlige svartid på den relevante sundhedsprofes-sionelle og andre brugere, som er del af processerne omkring blodprøvehåndte-ning i dag.

UNIVERSAL ROBOTS



Steen Stender,
Ledende overlæge,
Klinisk Biokemisk Afdeling,
Gentofte Hospital



Illustration af
manuel arbejdsgang
i forhold til blod-
prøvebehandling

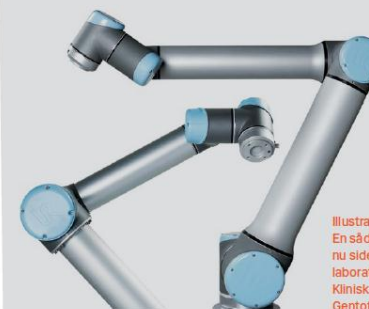
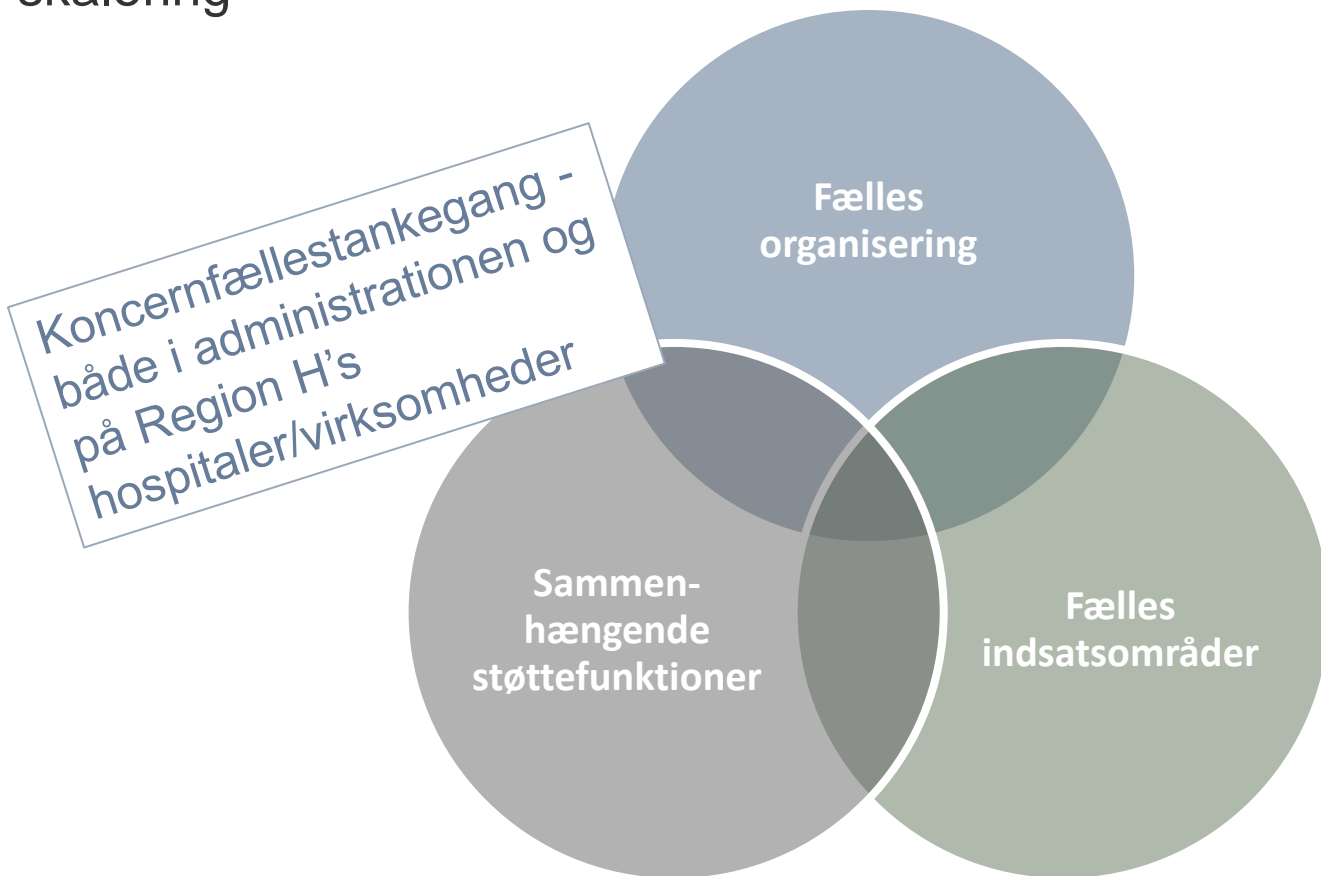


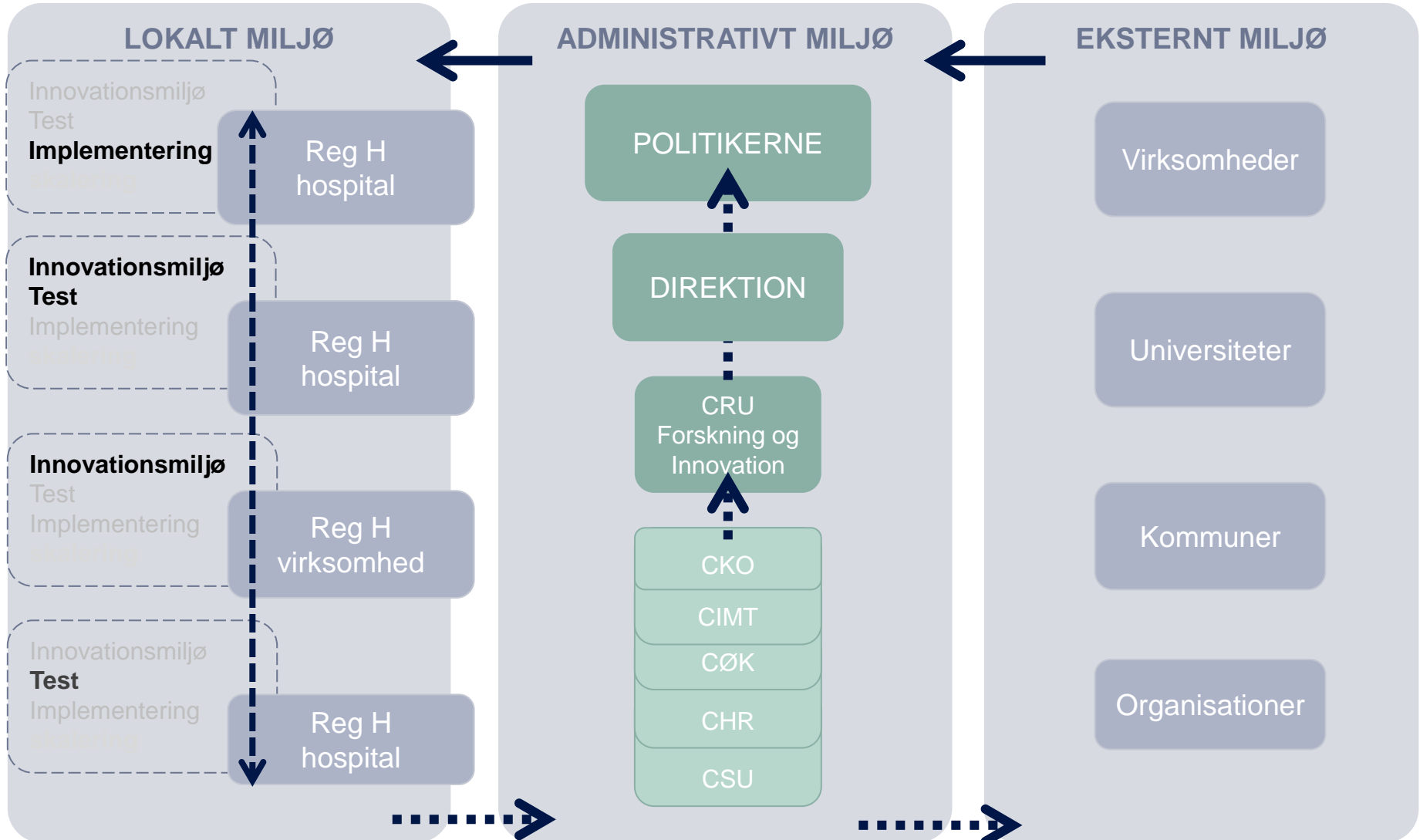
Illustration af robotarme.
En sådan robotarm arbejder
nu side om side med
laboratoriepersonalet på
Klinisk Biokemisk Afdeling,
Gentofte Hospital.

Etablering af sammenhængende system

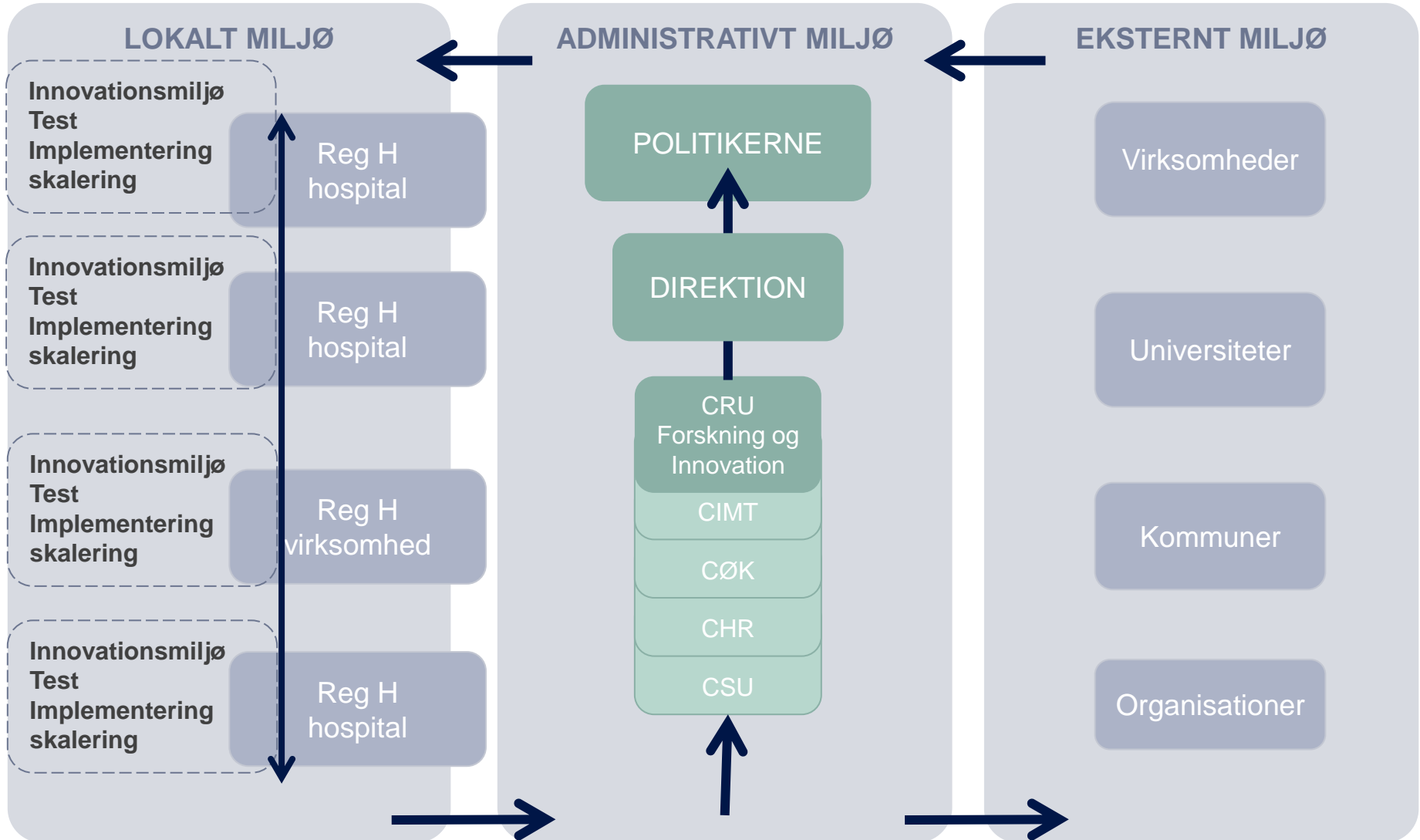
Formål: Fremme innovation og understøtte implementering samt skalering



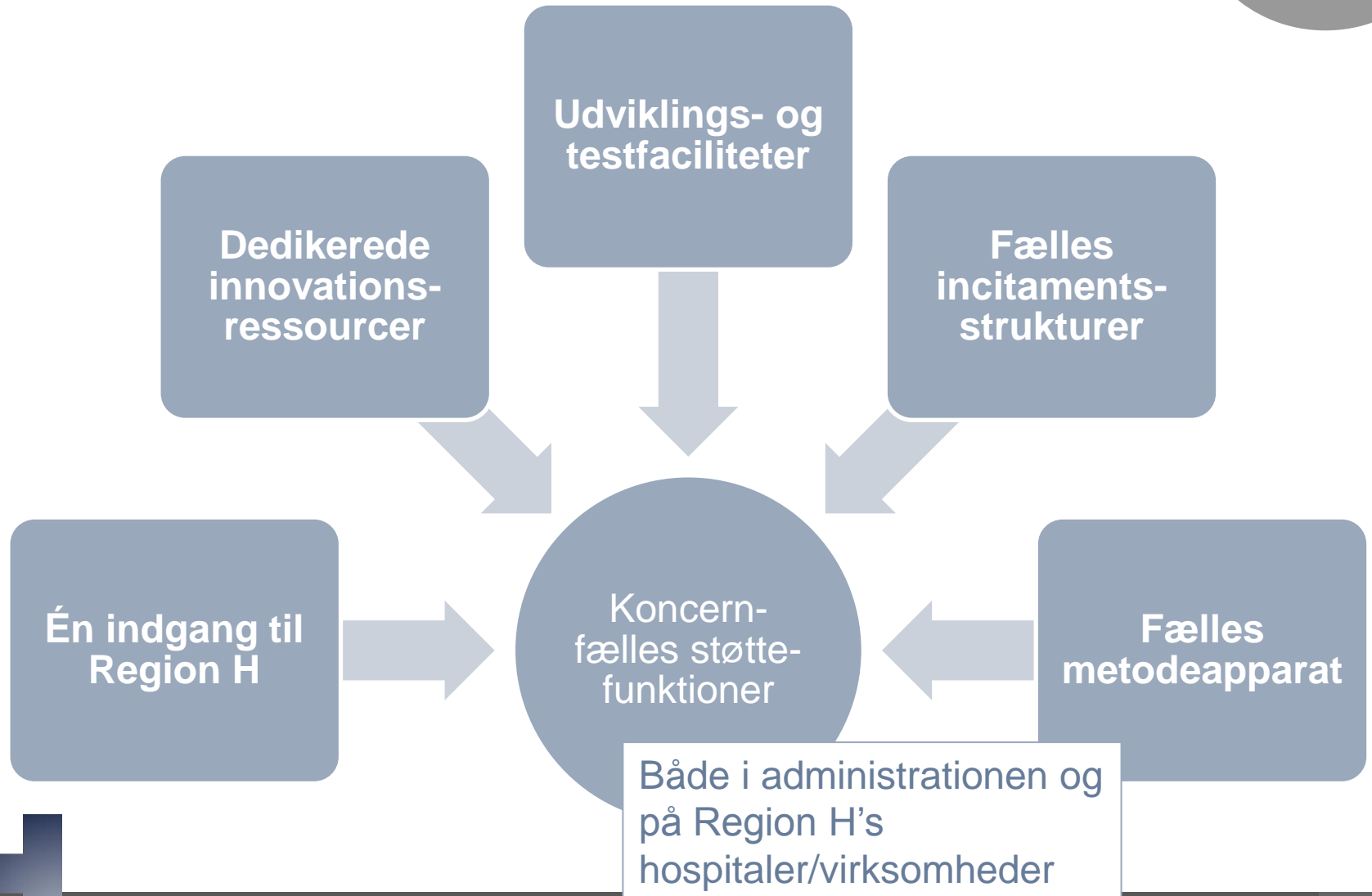
Nuværende organisering og udfordringer med innovationsarbejdet i Region H



Mulig fremtidig organisering og styrkelse af innovationsarbejdet i Region H



Sammenhængende støttefunktioner



Koncernfælles indsatser

